

## Sledování dítěte v průběhu porodu, hodnocení KTG

Doporučená literatura: Vyšetřovací metody v gynekologii a v porodnictví (Roztočil,A.); Porodnictví (Čech)

Monitoring během porodu zahrnuje péči nejenom o rodičku, ale také sledování dítěte v děloze matky. Kondici dítěte hodnotíme na základě monitorování jeho srdeční frekvence (ozev). Za tímto účelem můžeme použít stetoskop (jeho použití vyžaduje cvičené ucho, současně sledujeme i pulz rodičky), UDOP (má číselný display a poslouchané ozvy slyšíme) či KTG (jako doklad máme kardiokografický záznam).

**obr. 1: Stetoskop**



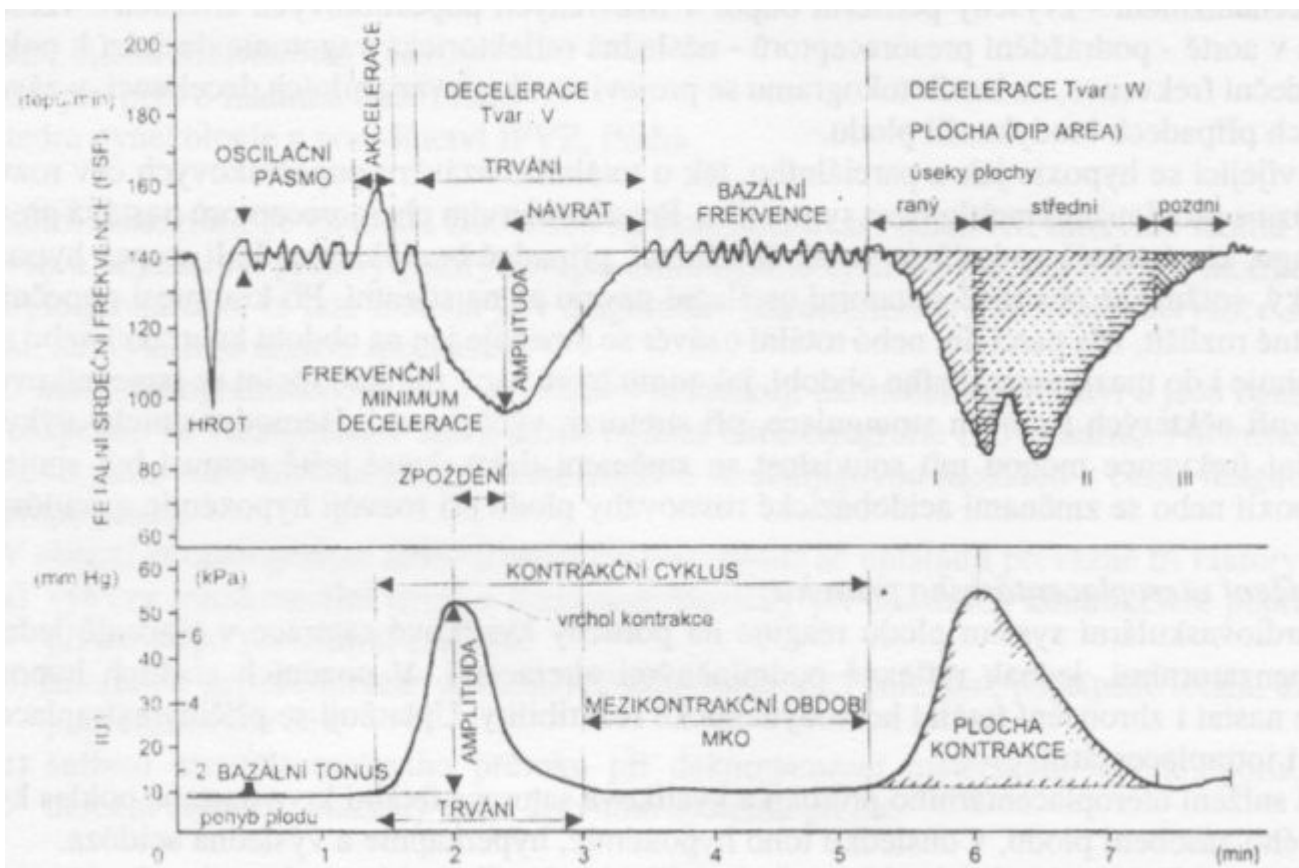
**obr. 2: UDOP**



obr. 3: Kardiotokograf

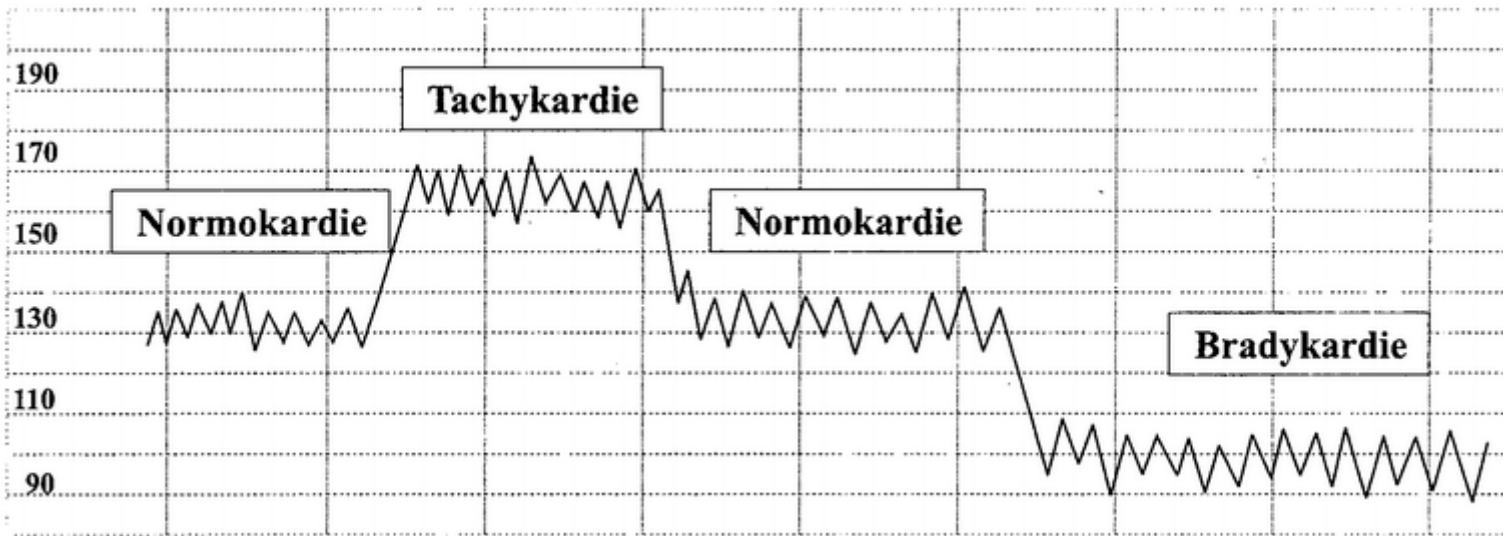


obr. 4: Rozbor křivek na KTG záznamu



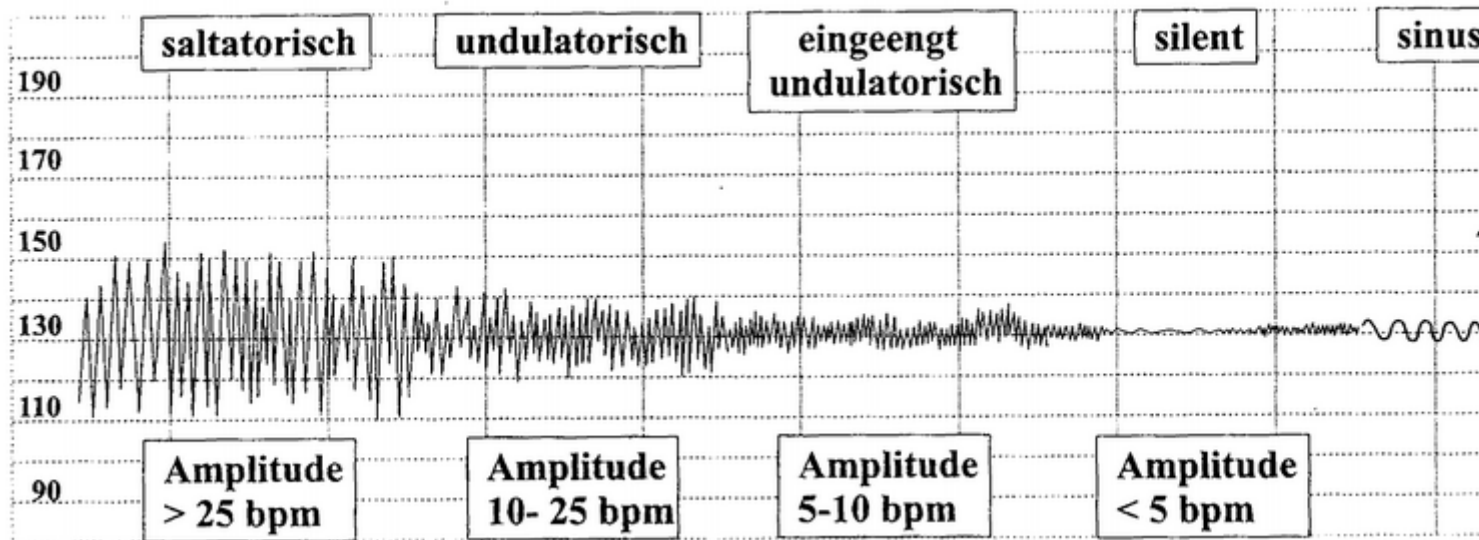
**Pojmy:** bazální frekvence, oscilační pásmo, akcelerace (decelerace), bazální tonus, kontrakce, pohyby plodu, KTG x NST

obr. 5: Pásmo bazální frekvence



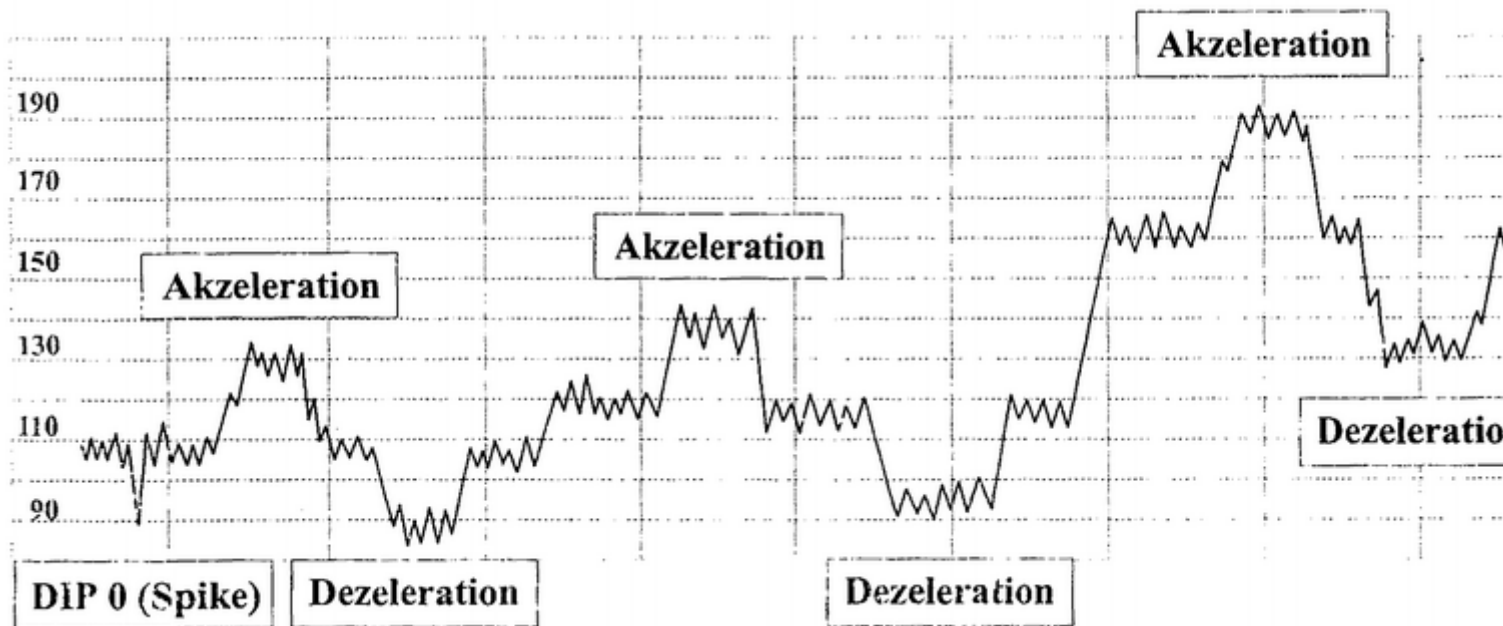
Pojmy: normokardie, tachykardie, bradykardie

obr. 6: Typy oscilace KTG křivky

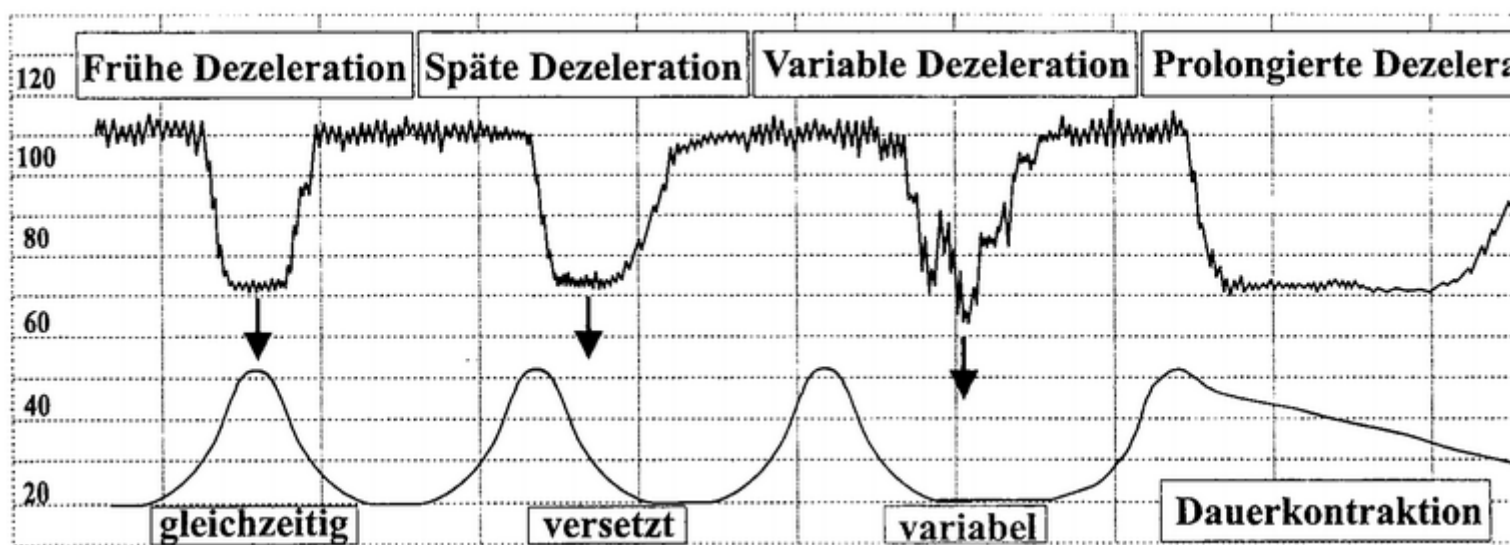


Pojmy: saltatorní, undulatoční, zúženě undulatoční, silentní pásmo, sinusová křivka

obr. 7: Akcelerace a decelerace KTG křivky



obr. 8: Typy decelerací KTG křivky



**Pojmy:** DIP I. – časná decelerace, DIP II. – pozdní decelarace, DIP 0 – spike, variabilní decelarace, protrahovaná decelerace (alterace)

obr. 9: KTG záznam (NST)



**Úkol:**

1. Popište a vysvětlete sledované parametry křivky KTG záznamu.
2. Vysvětlete pojmy KTG a NST.
3. Popište rozdíly mezi fyziologickým, suspektním a patologickým záznamem KTG křivky.
4. Zhodnoťte výše uvedený KTG záznam (obr.9).

## Komplikace: Hypoxie tkání plodu – diagnostika (KTG, pulzní oxymetrie, ST-analýzátor)

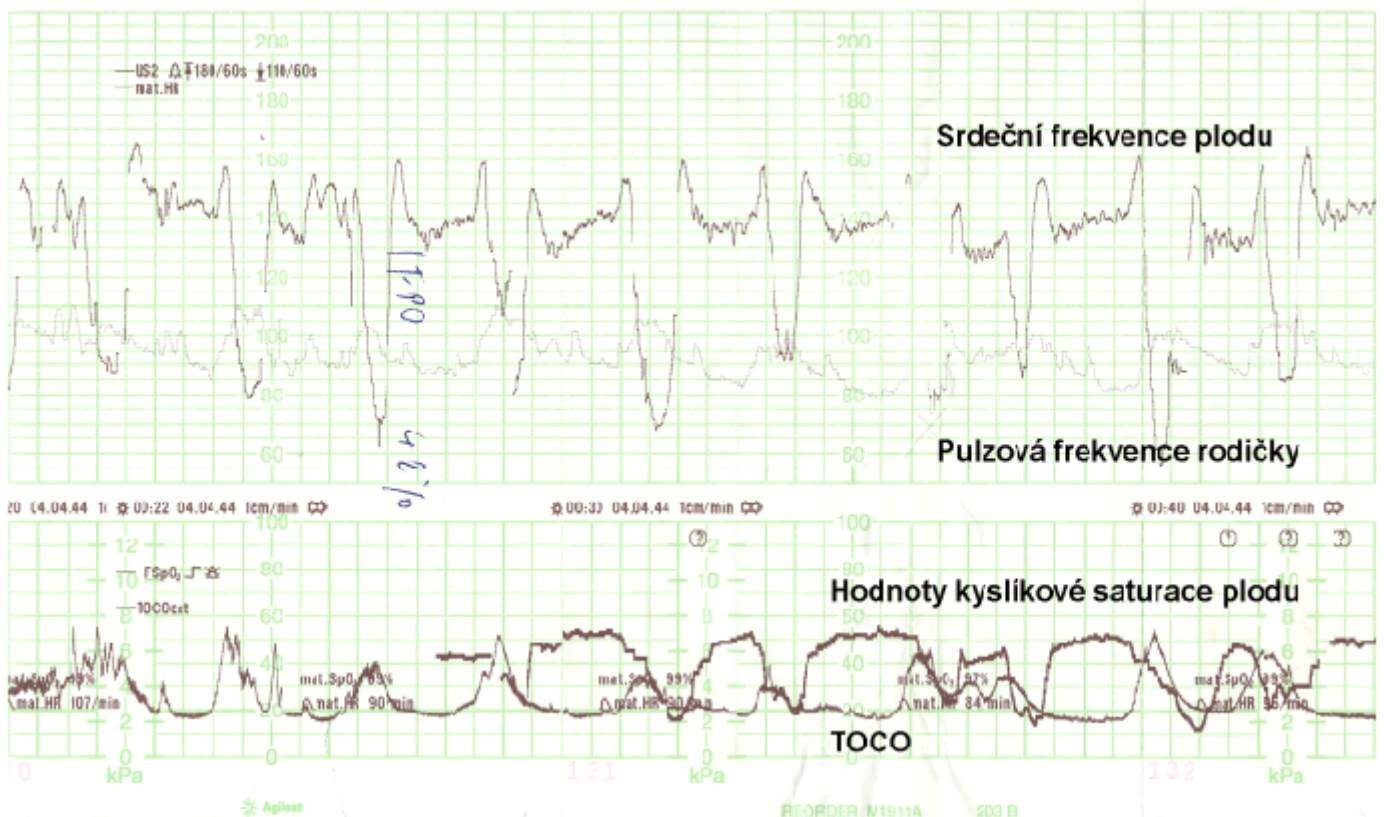
obr. 10: Pulzní oxymetr



obr. 11: Zavedení sondy



obr. 12: Grafický záznam





obr. 13: ST- analyzátor



obr. 14: Grafický záznam

