



KENON

**PAMĚť MI UŽ MOC NESLOUŽÍ, ALE THALAMUS A
HYPOTHALAMUS FUNGUJÍ STĀLE BEZVĀDNĚ.**

DIENCEPHALON

epithalamus

**thalamus
(metathalamus)**

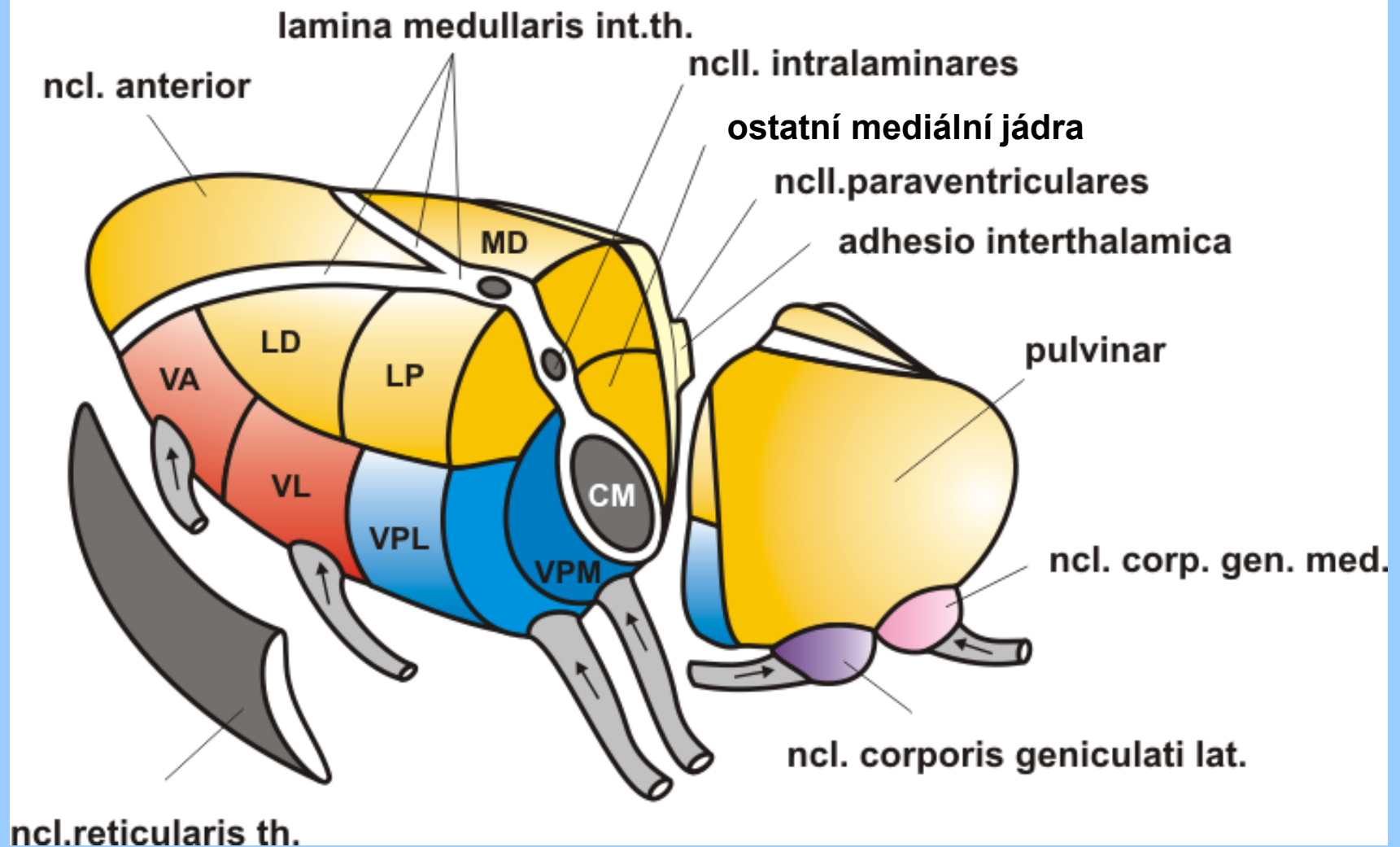
sulcus hypothalamicus



hypothalamus

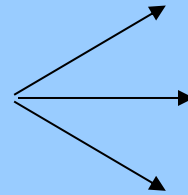
subthalamus

JÁDRA THALAMU



FUNKČNÍ ROZDĚLENÍ JADER THALAMU

specifická jádra



senzorická

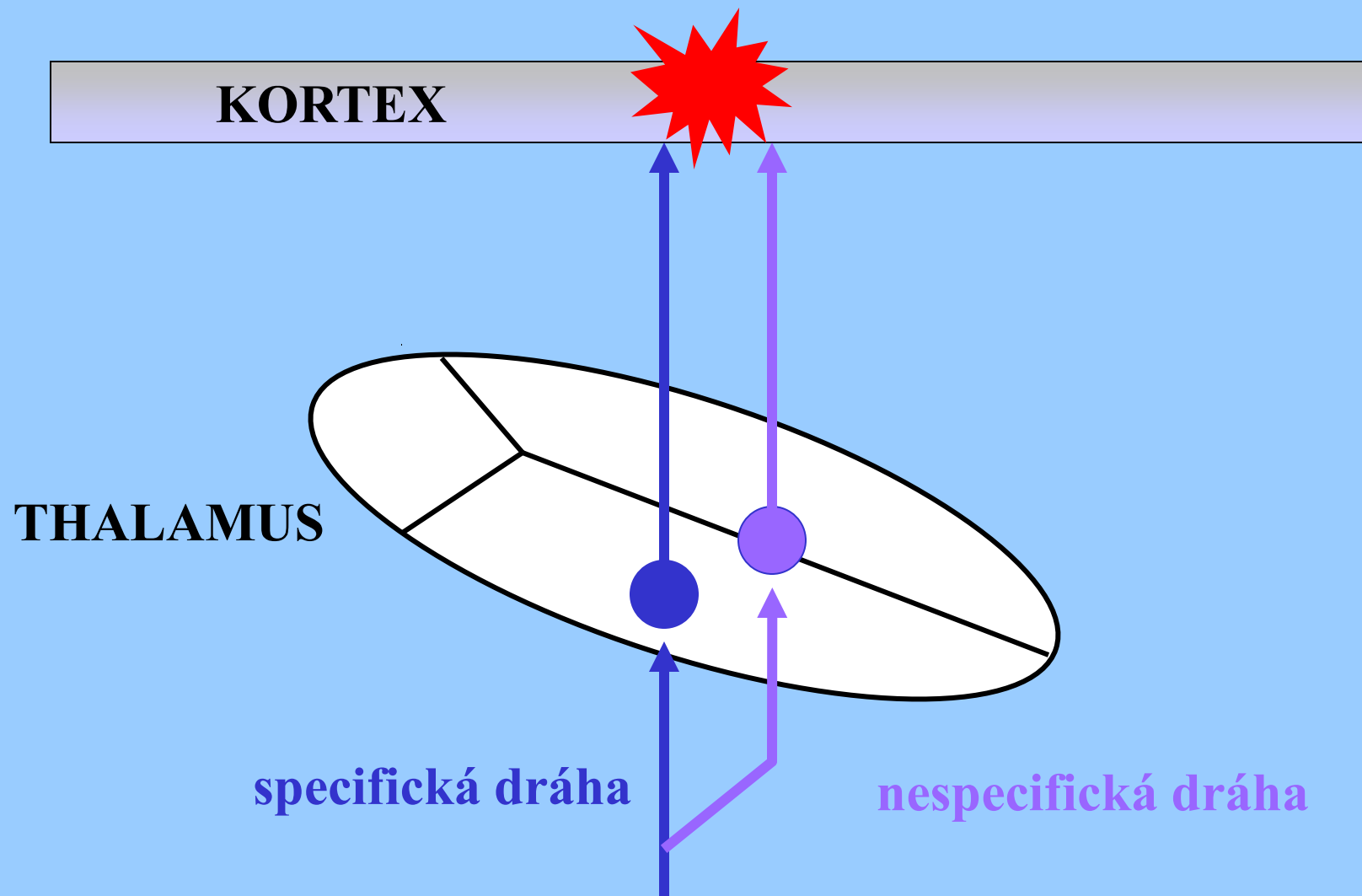
somatosenzorická

motorická

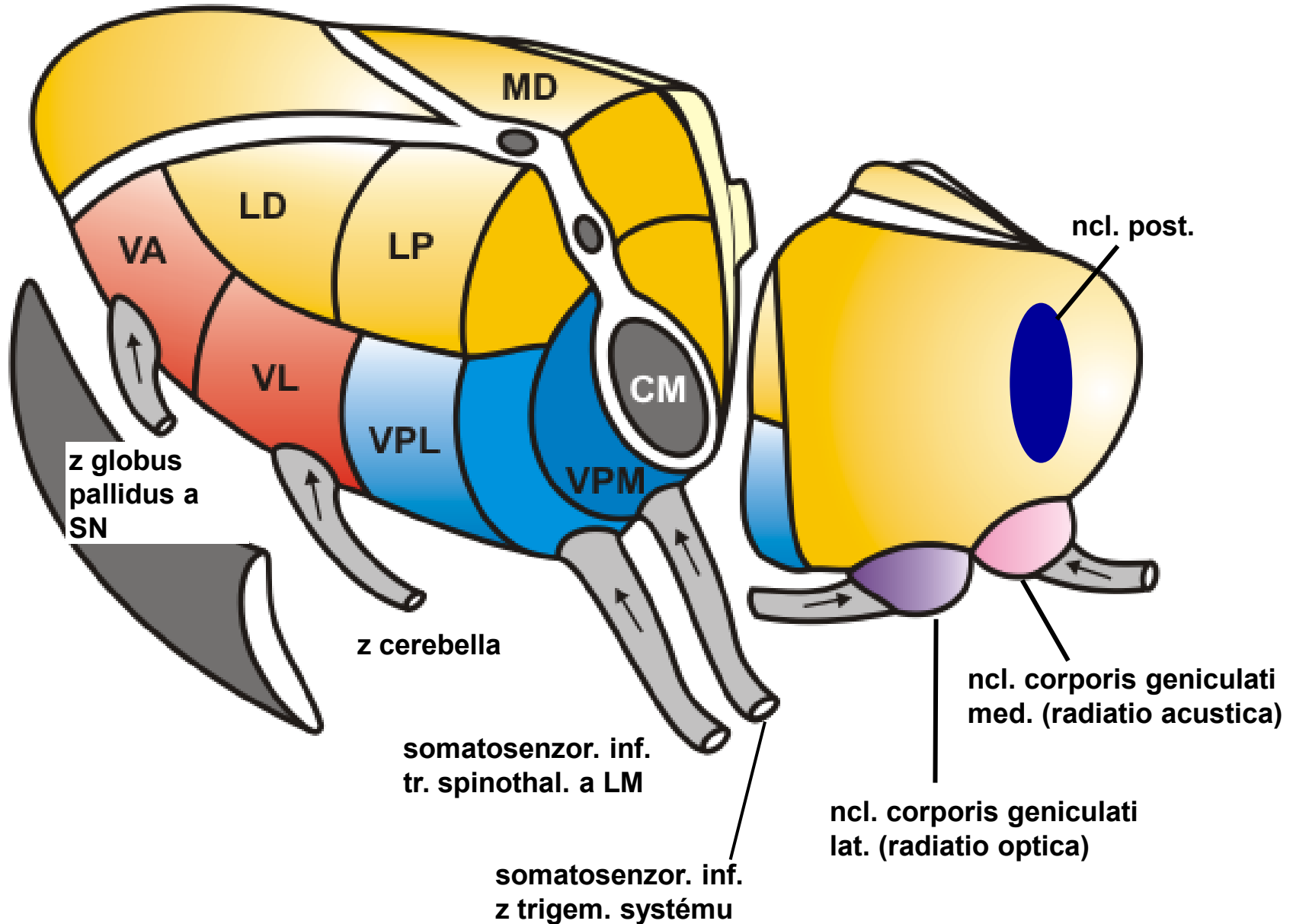
nespecifická jádra

asociační jádra

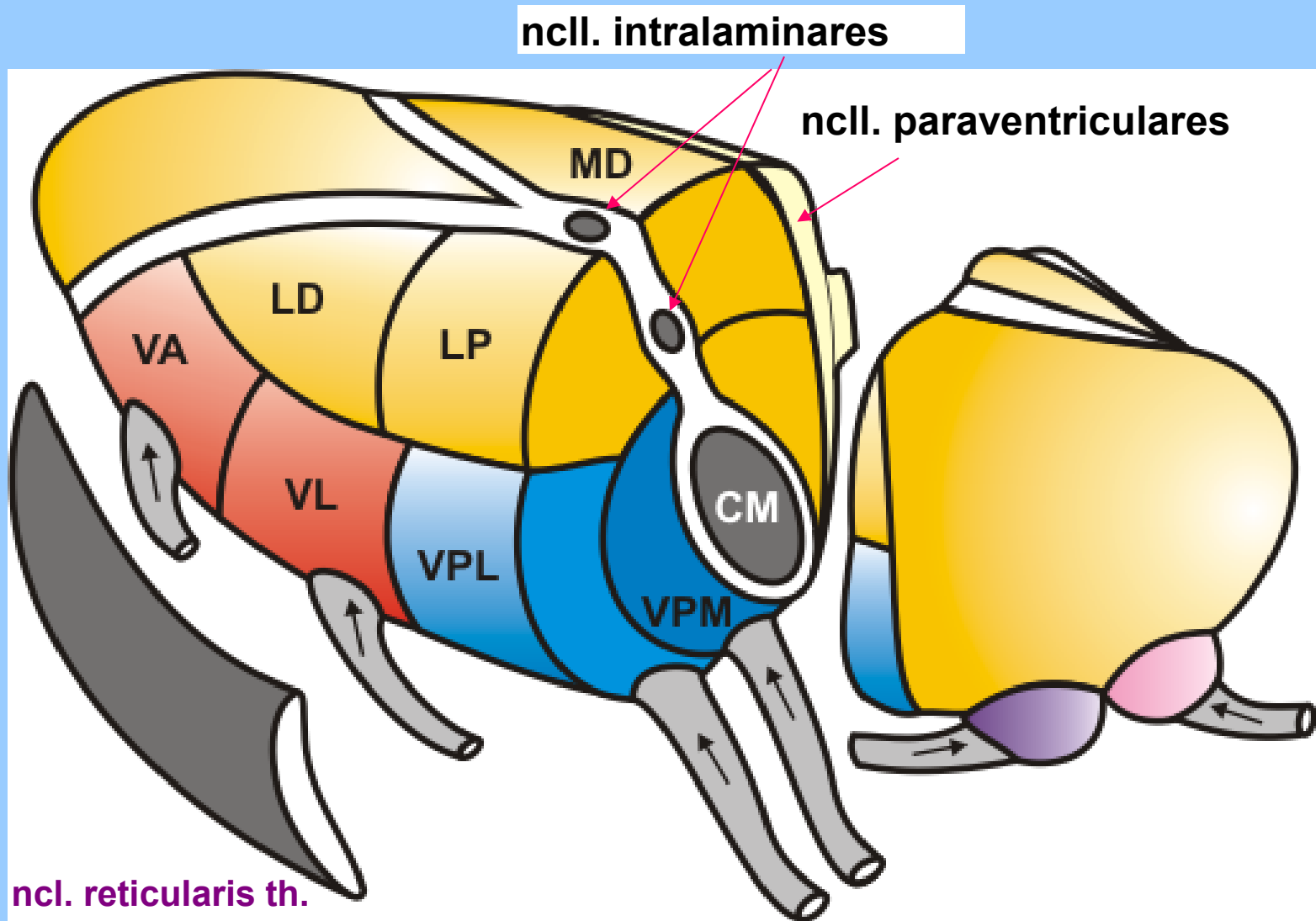
AFERENTACE KORTEXU PŘES SPECIFICKÁ A NESPECIFICKÁ JÁDRA THALAMU



SPECIFICKÁ JÁDRA THALAMU

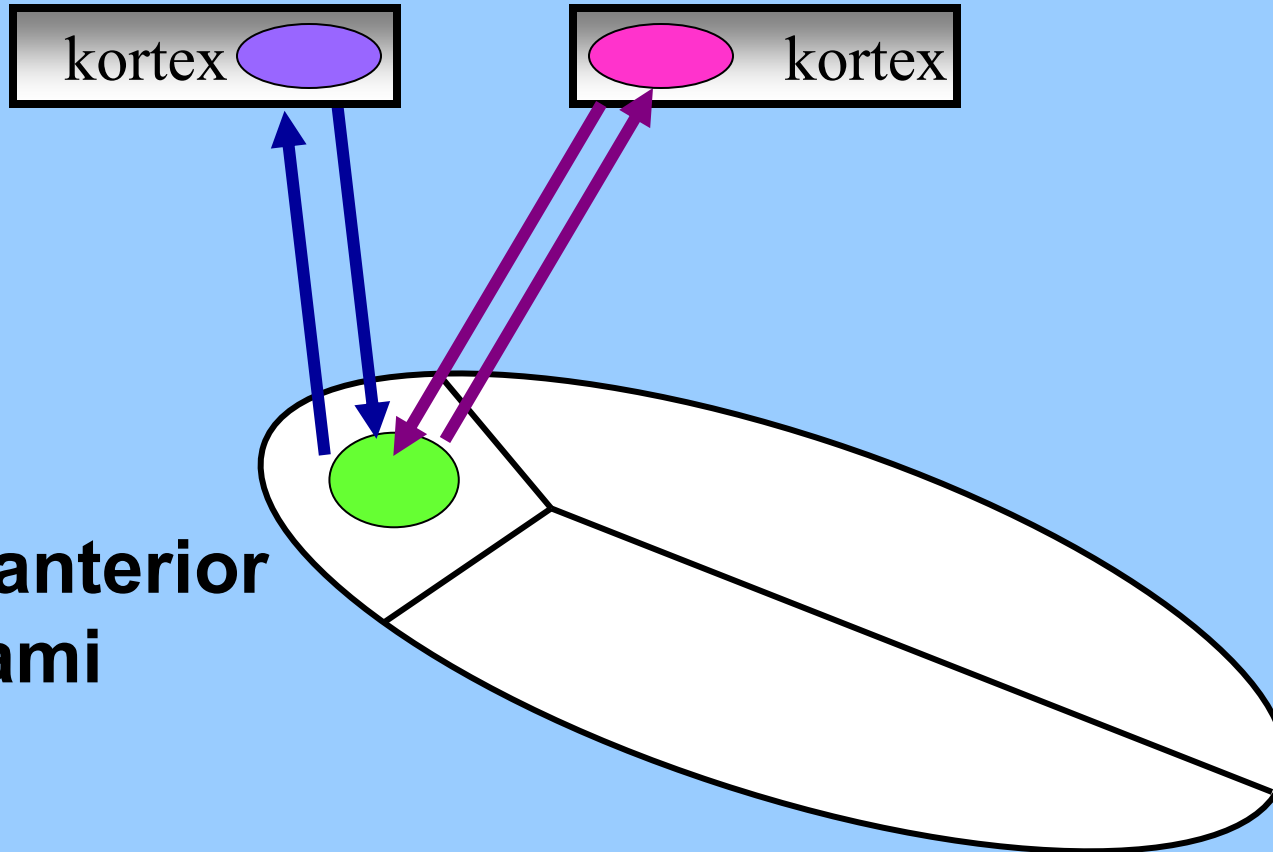


NESPECIFICKÁ JÁDRA THALAMU



CM= ncl. centromedianus

FUNKCE ASOCIAČNÍCH JADER THALAMU

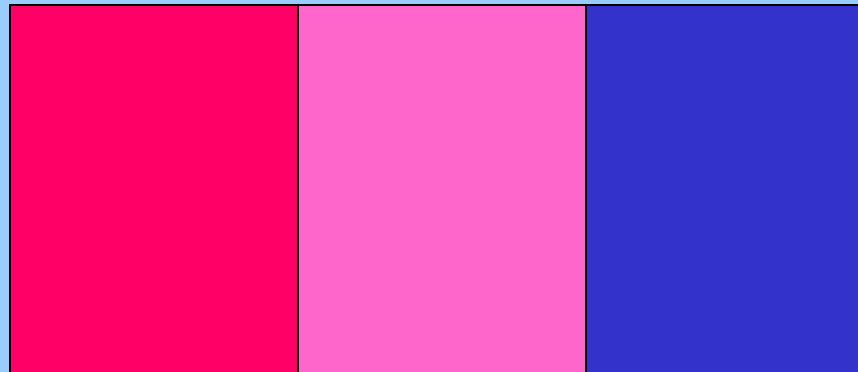


ncl. anterior
thalami

JÁDRA HYPOTHALAMU

přední střední zadní

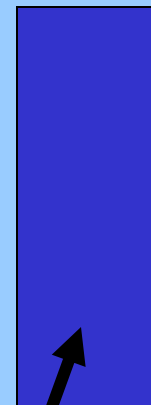
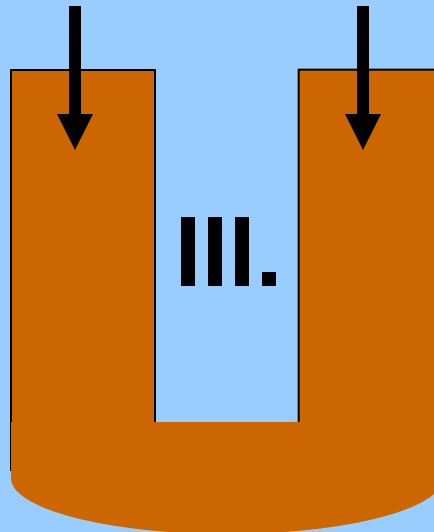
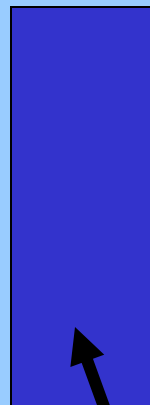
rostrálně



dorzálně

PERIVENTRIKULÁRNÍ ŘADA

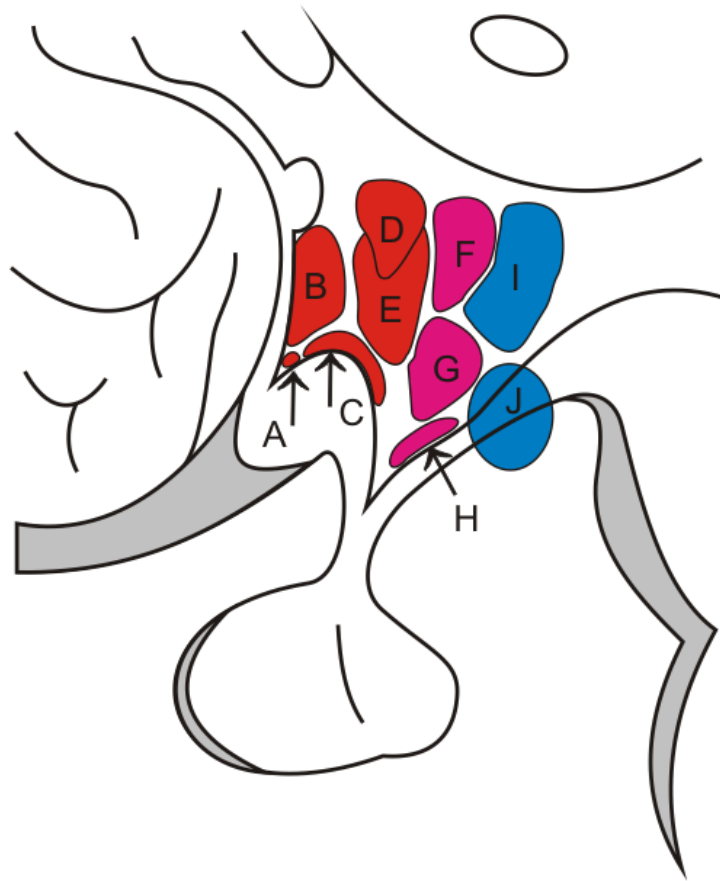
LATERÁLNÍ
ŘADA



LATERÁLNÍ
ŘADA

MEDIÁLNÍ ŘADA

ZÁKLADNÍ JÁDRA HYPOTHALAMU



PŘEDNÍ SKUPINA

Periventrikulární řada

A - ncl. suprachiasmaticus

Mediální řada

B - ncl. preopticus

C - ncl. supraopticus

D - ncl. paraventricularis

E - ncl. anteriores

STŘEDNÍ SKUPINA

F - ncl. dorsomedialis

G - ncl. ventromedialis

H - ncl. arcuatus

ZADNÍ SKUPINA

I - ncl. posterior

J - ncl. mamillaris

JÁDRA PŘEDNÍHO HYPOTHALAMU

Ncl. suprachiasmaticus – aferentace z retiny - generátor cirkadiálních rytmů

Ncl. preopticus – rozdílná strukturální stavbou u žen a mužů – řízení sexuálního chování jedince, chování spojené s mateřstvím; regulaci tělesné teploty

Ncl. supraopticus a paraventricularis (magnocelulární složka) – tractus hypothalamo-hypophysialis – transport hormonů do neurohypofýzy

Ncl. paraventricularis (parvocelulární složka) - kapiláry v eminentia medialis – kontrola adehypofýzy - hypofyziální portální systém

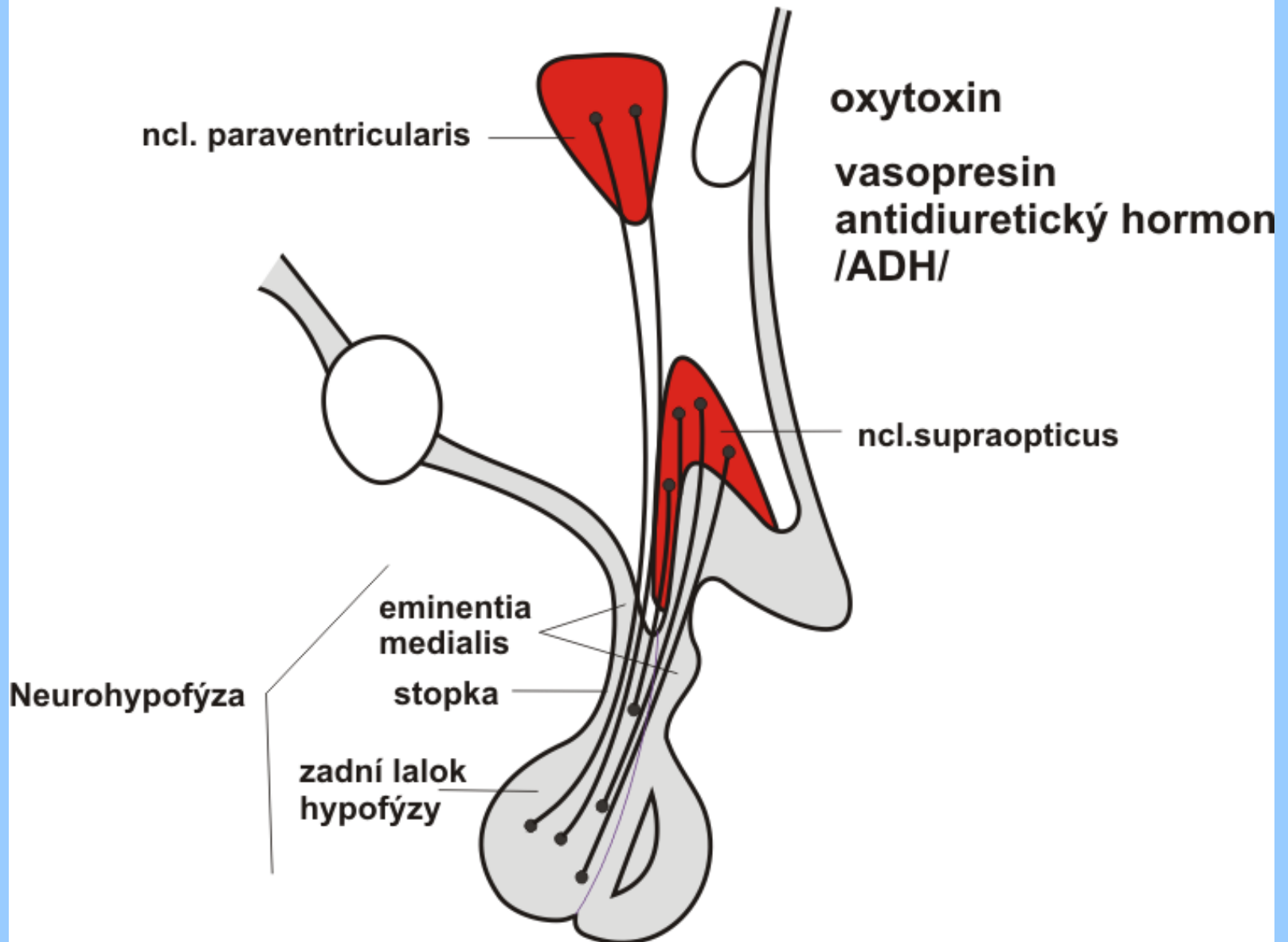
JÁDRA STŘEDNÍHO HYPOTHALAMU

Ncl. arcuatus - kapiláry v eminentia medialis – kontrola adehypofýzy
- hypofyziální portální systém

Ncl. ventromedialis - řízení příjmu potravy (apestat)

Ncl. tuberales - kapiláry v eminentia medialis – kontrola adehypofýzy
- hypofyziální portální systém

TR. HYPOTHALAMO-HYPOPHYSIALIS



Hypothalamo-hypofyziální portální systém

