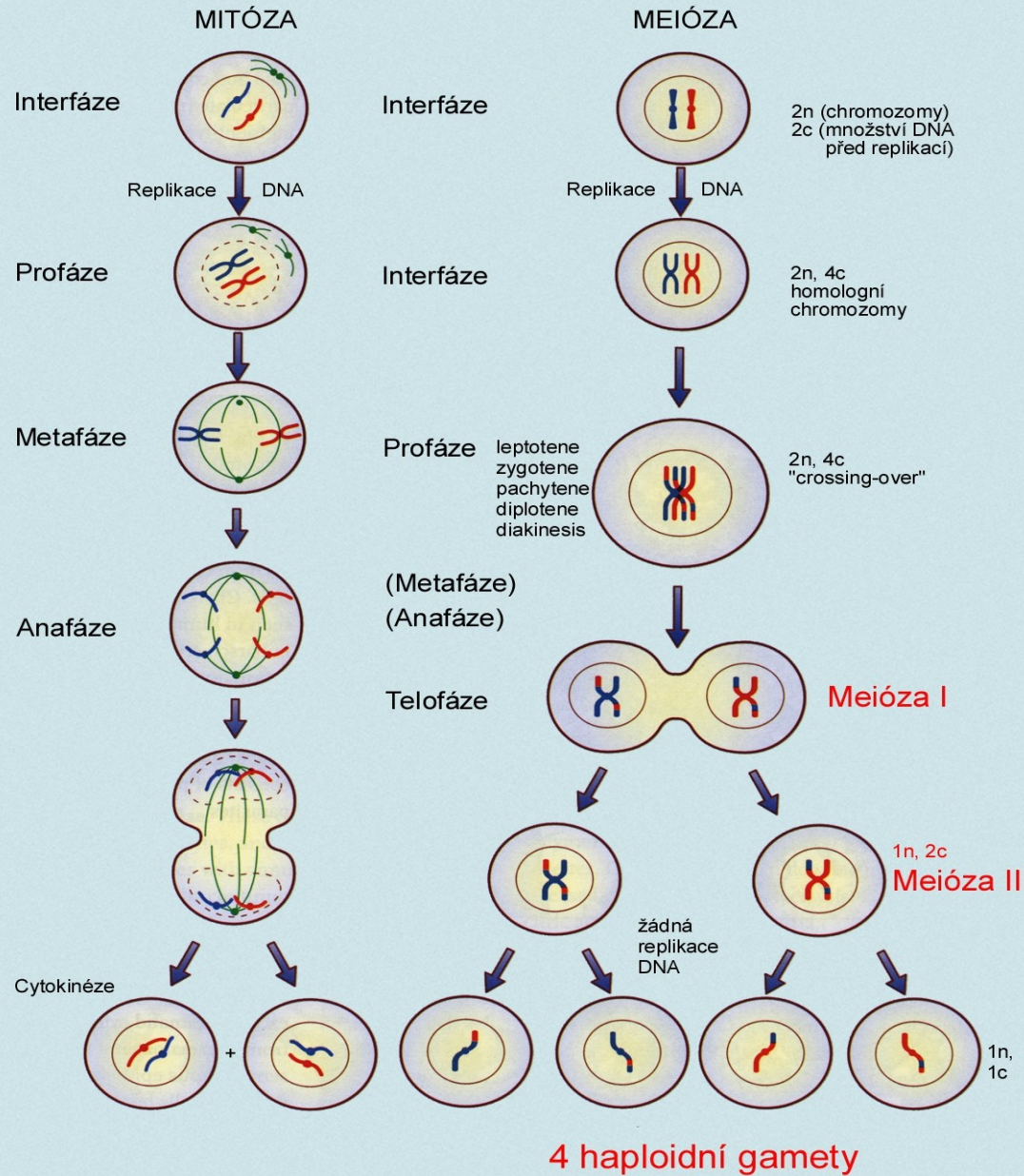




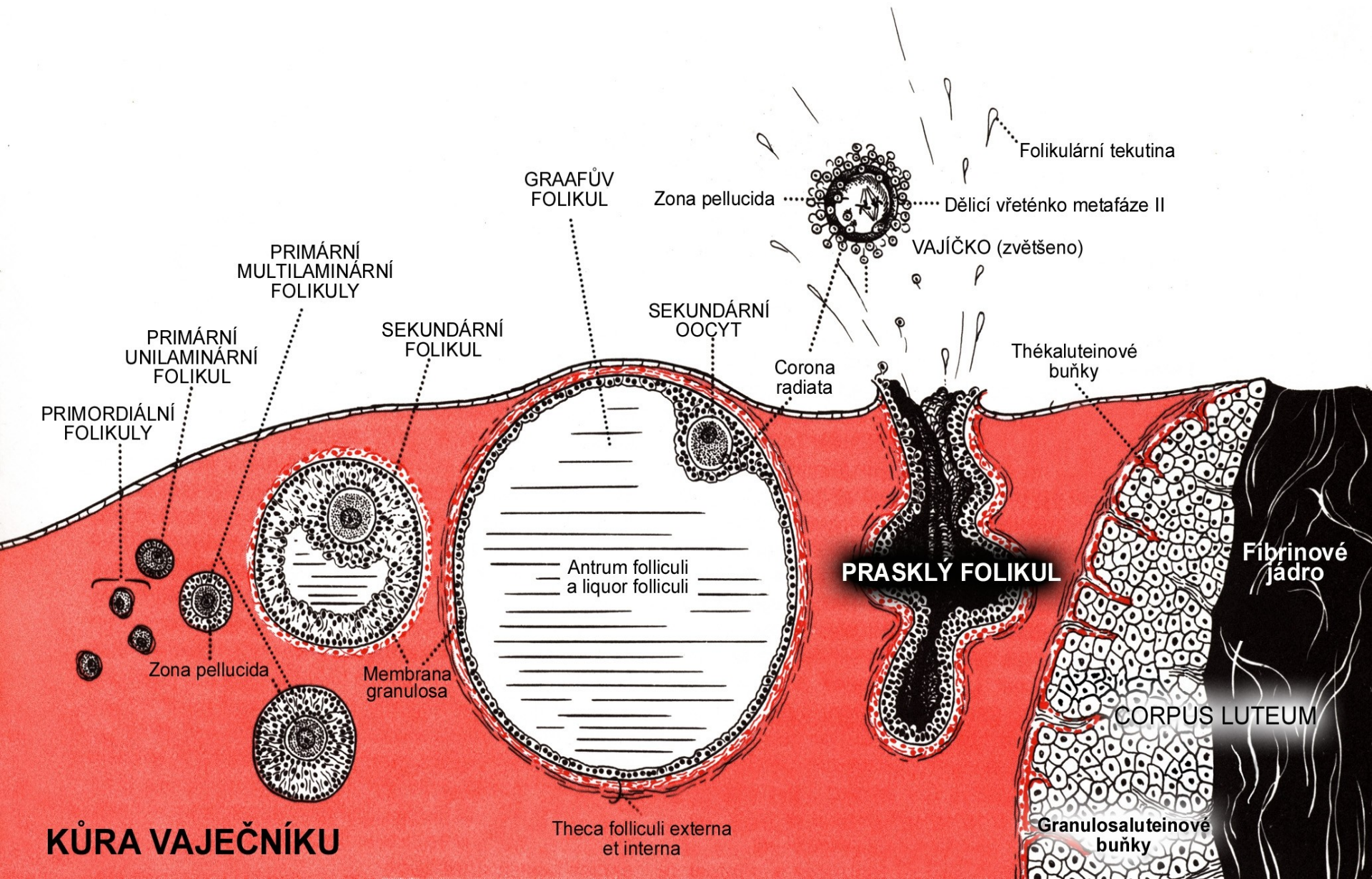
OBEČNÁ EMBRYOLOGIE 1

- Meióza. Vývoj gamet. Oplození. Rýhování.
- Implantace. Změny v blastocystě v průběhu implantace.
- Diferenciace embryoblastu.
- Zárodečný terčík. Vývoj středního zárodečného listu a chordy, diferenciace embryonálního mezodermu. Vznik prvosegmentů. Další osové orgány zárodku.
- Flexe zárodku (odškrcení zárodku od okolí). Vývoj pupečníku.

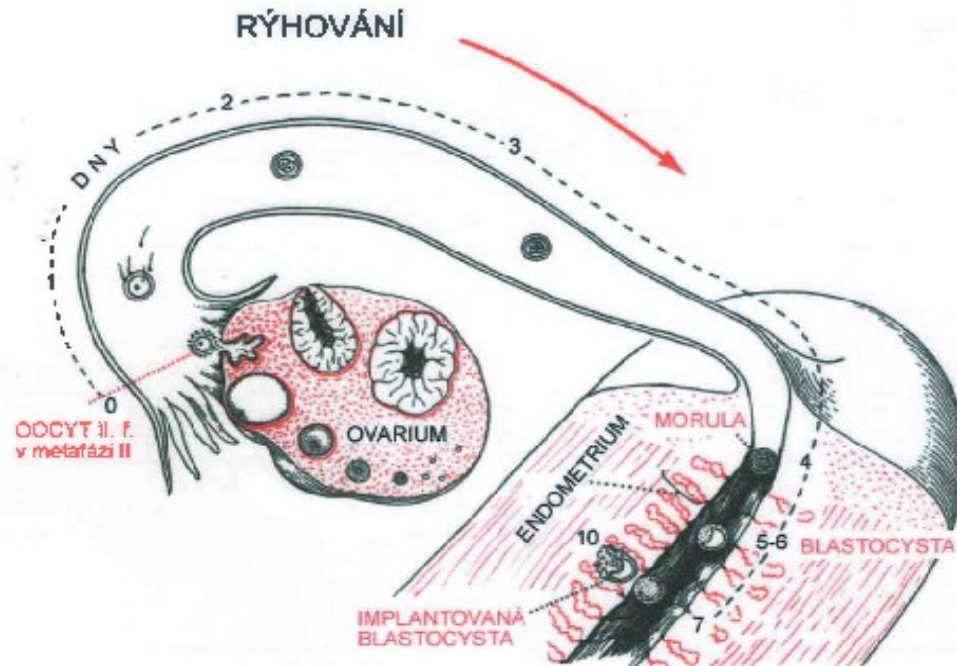
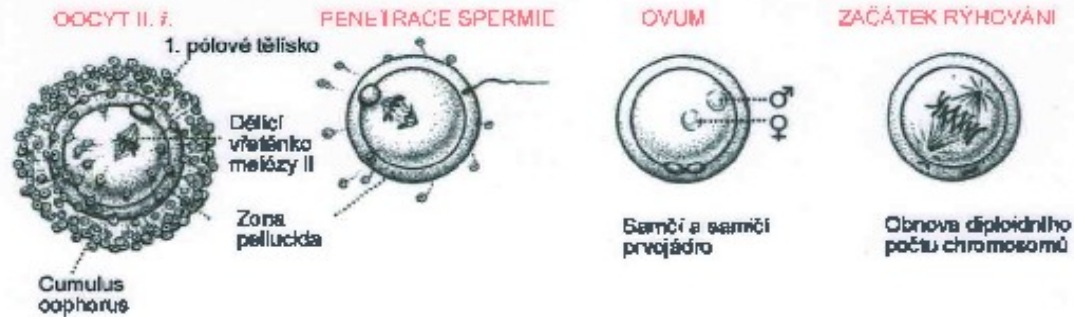
POROVNÁNÍ MITÓZY A MEIÓZY



RŮST A ZRÁNÍ OVARIÁLNÍCH FOLIKULŮ



OPLOZENÍ A IMPLANTACE



Oplození (fertilizace)

Zygota – 18 h po oplození



24 h



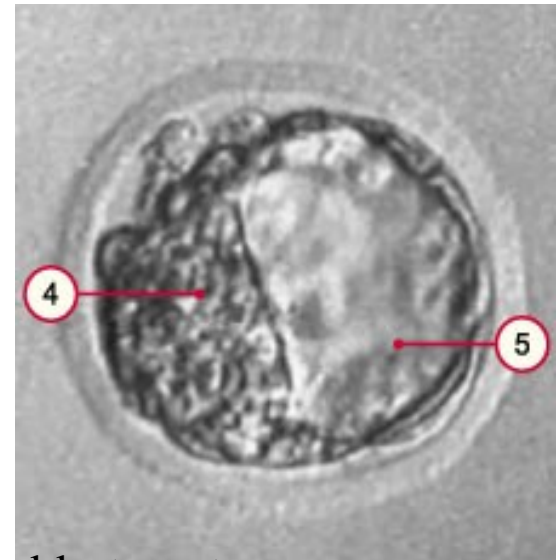
45 h



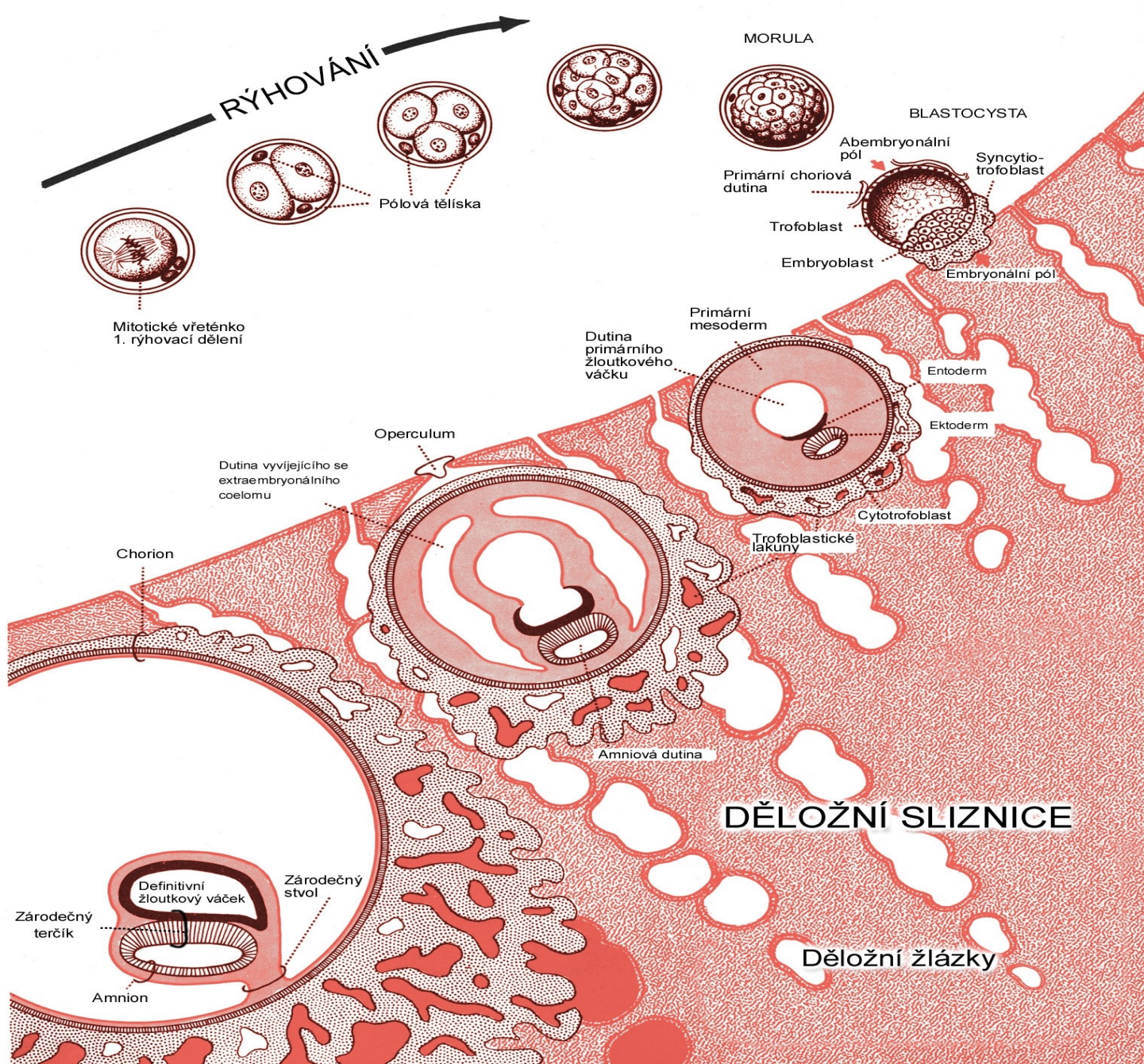
72 h



morula – 96 h



blastocysta



RÝHOVÁNÍ

Mitotické vřeténko
1. rýhovací dělení

Pólová tělíska

MORULA

BLASTOCYSTA

Abembryonální pól
Primární choriová dutina
Trofoblast
Embryoblast
Embryonální pól
Syncytiotrofoblast

Primární mesoderm

Dutina primárního žlutkového vaku

Entoderm
Ektoderm

Operculum

Dutina vyvíjejícího se extraembryonálního coelomu

Cytotrofoblast

Trofoblastické lakuny

Chorion

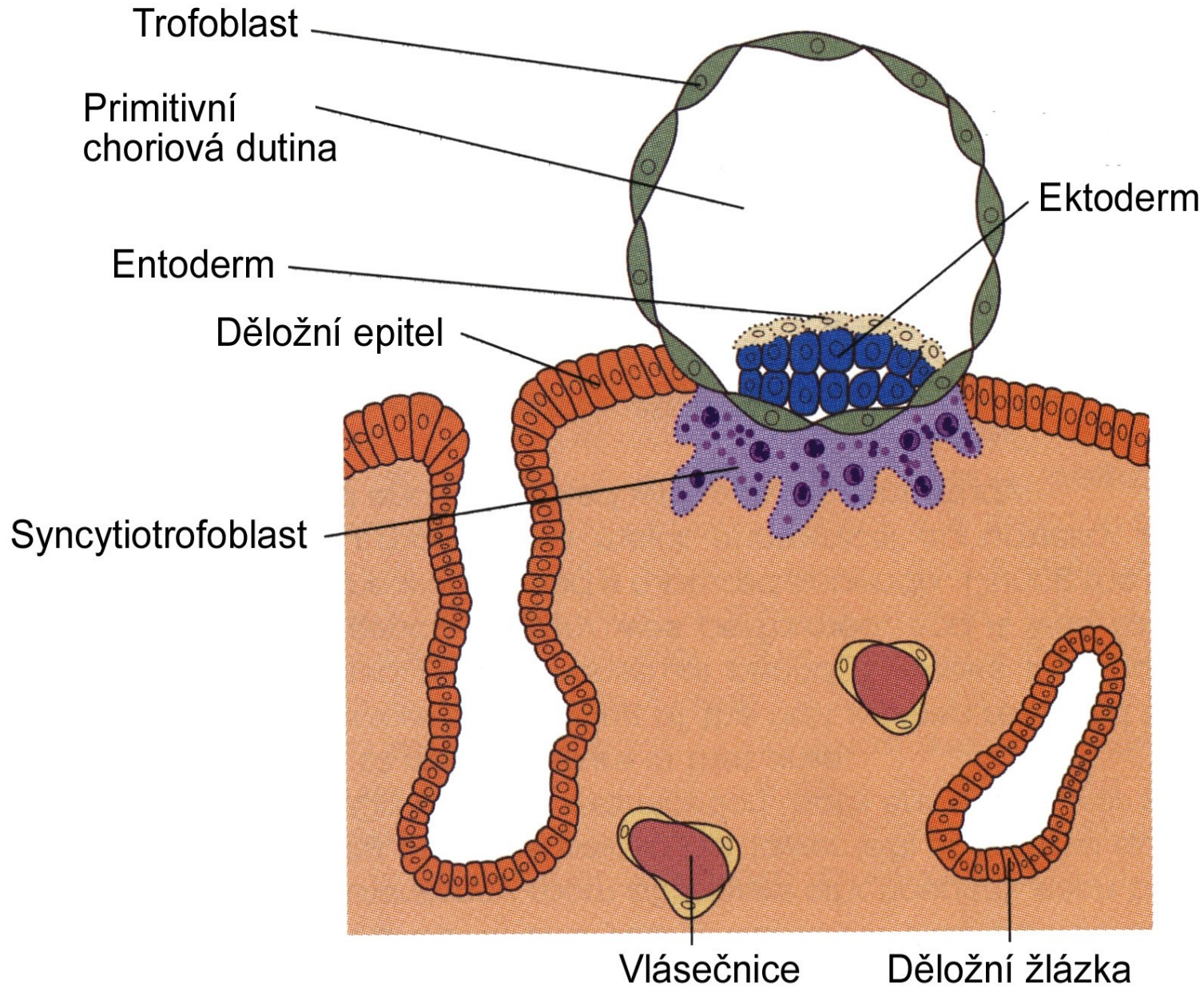
Amniová dutina

DĚLOŽNÍ SLIZNICE

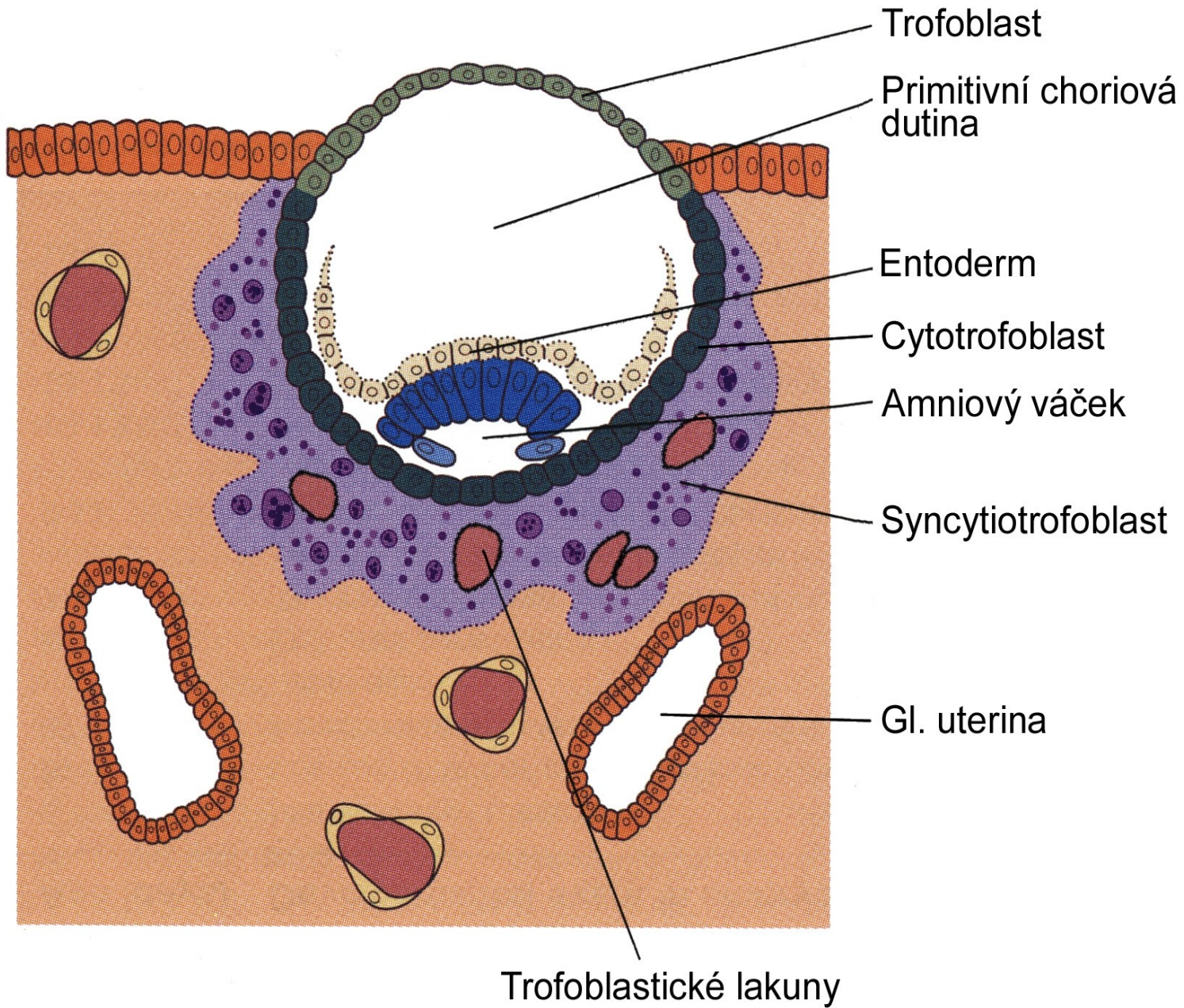
Děložní žlázky

Zárodečný terčík
Definitivní žlutkový váček
Zárodečný stvol
Amnion

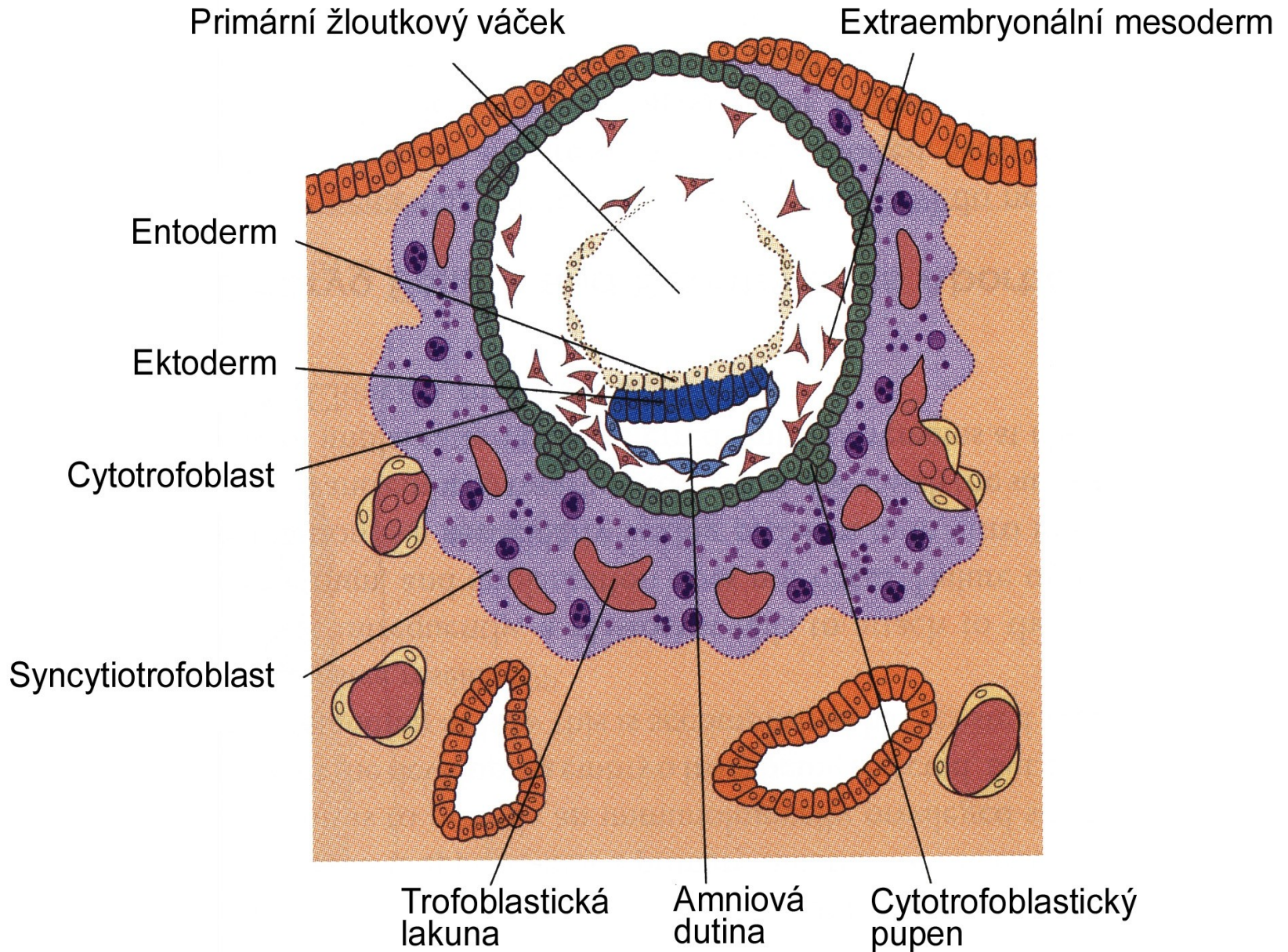
IMPLANTACE - začátek 7. dne



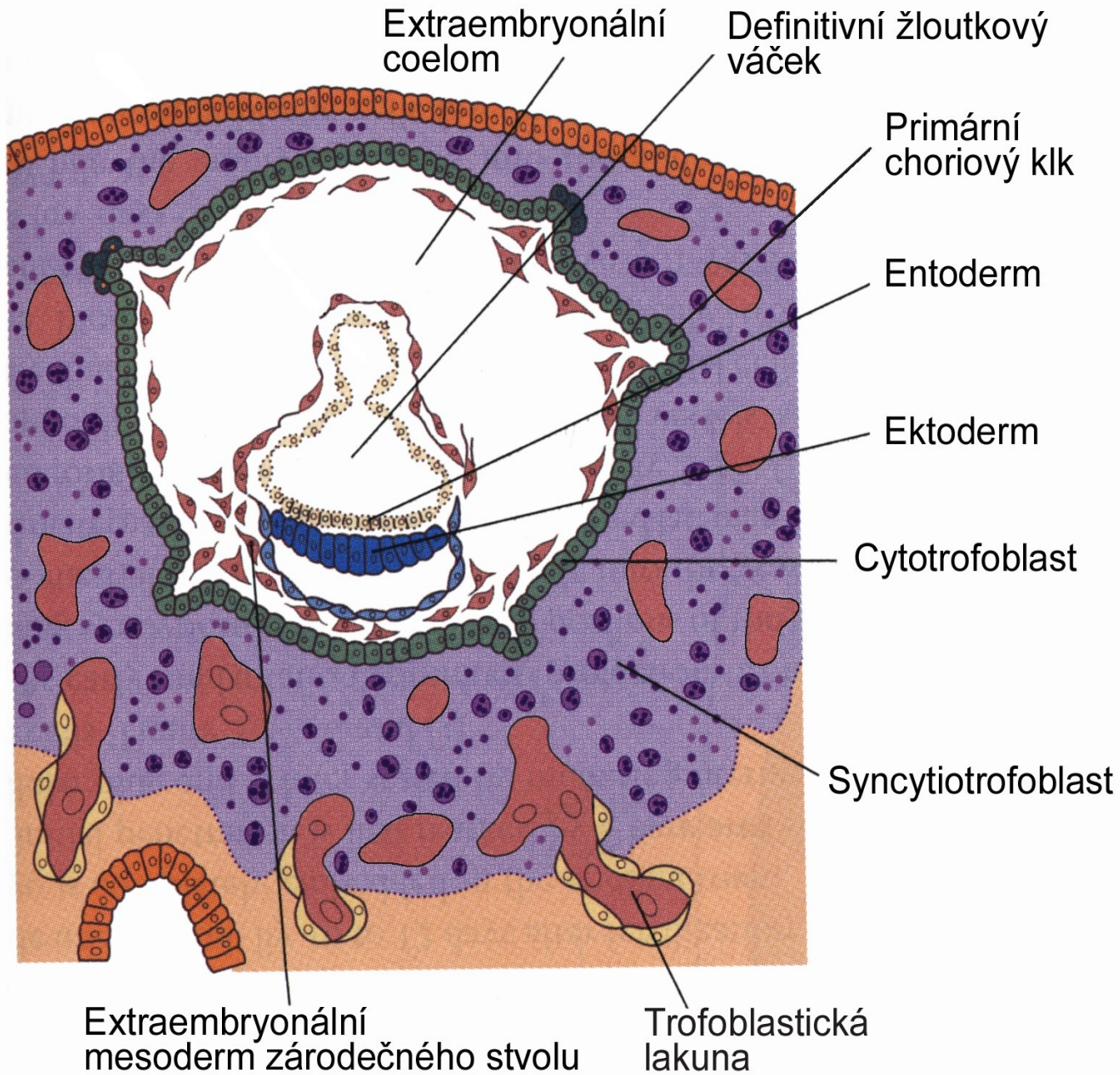
IMPLANTACE - 8 1/2 dne



IMPLANTACE - 10. den

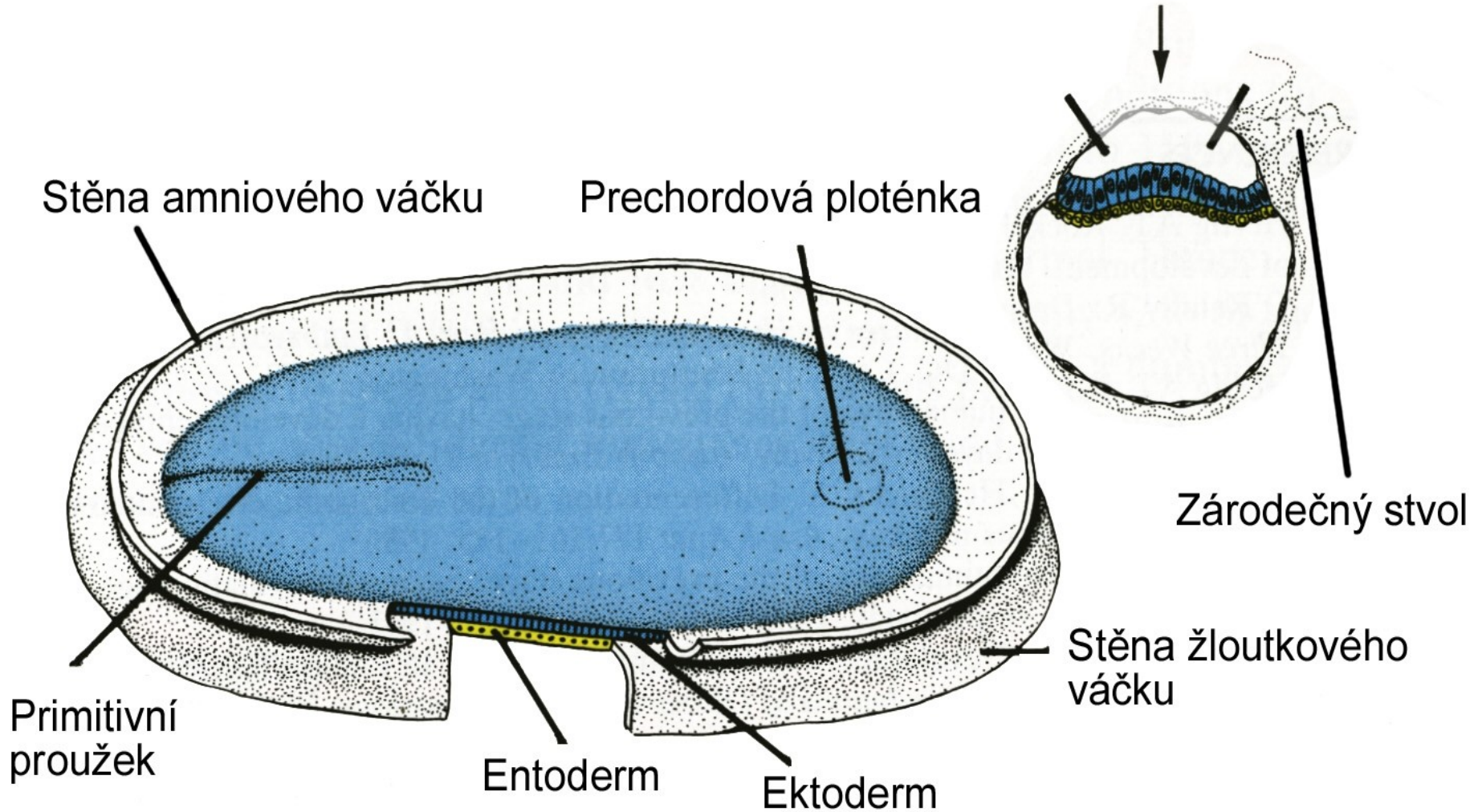


IMPLANTACE - 13. den

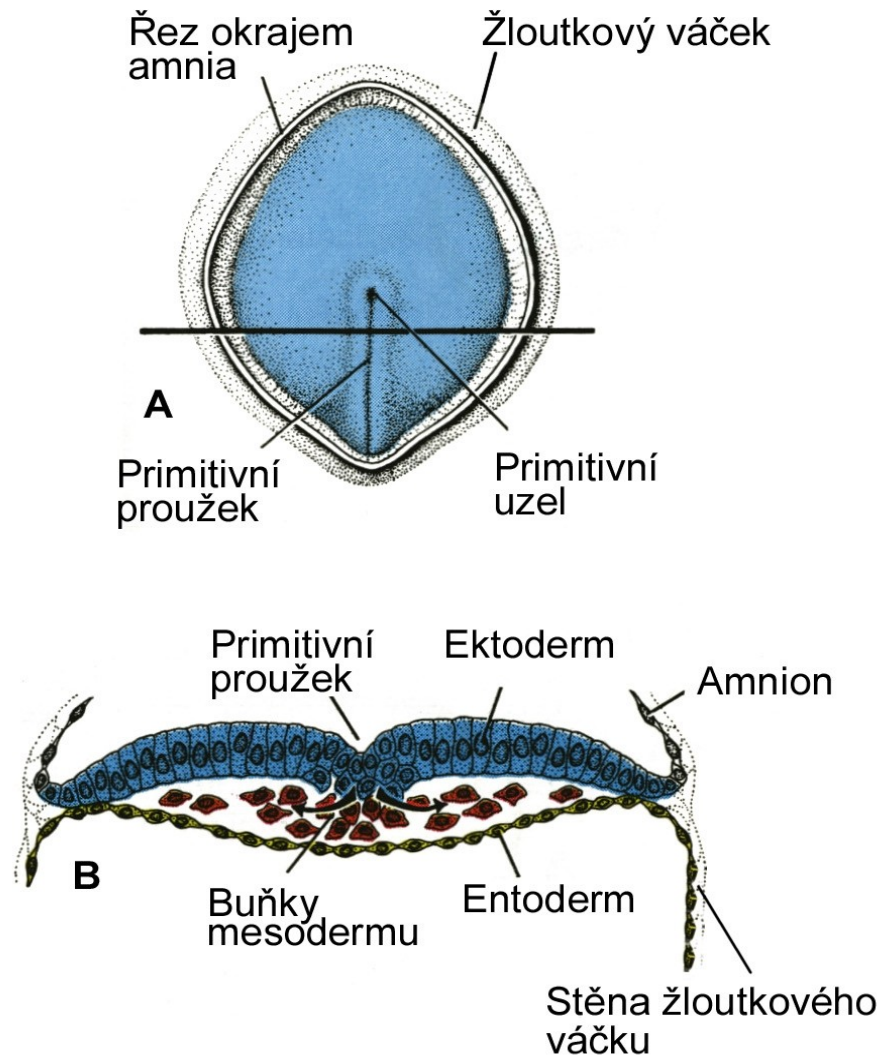


DORZÁLNÍ STRANA ZÁRODEČNÉHO TERČÍKU

14. den vývoje



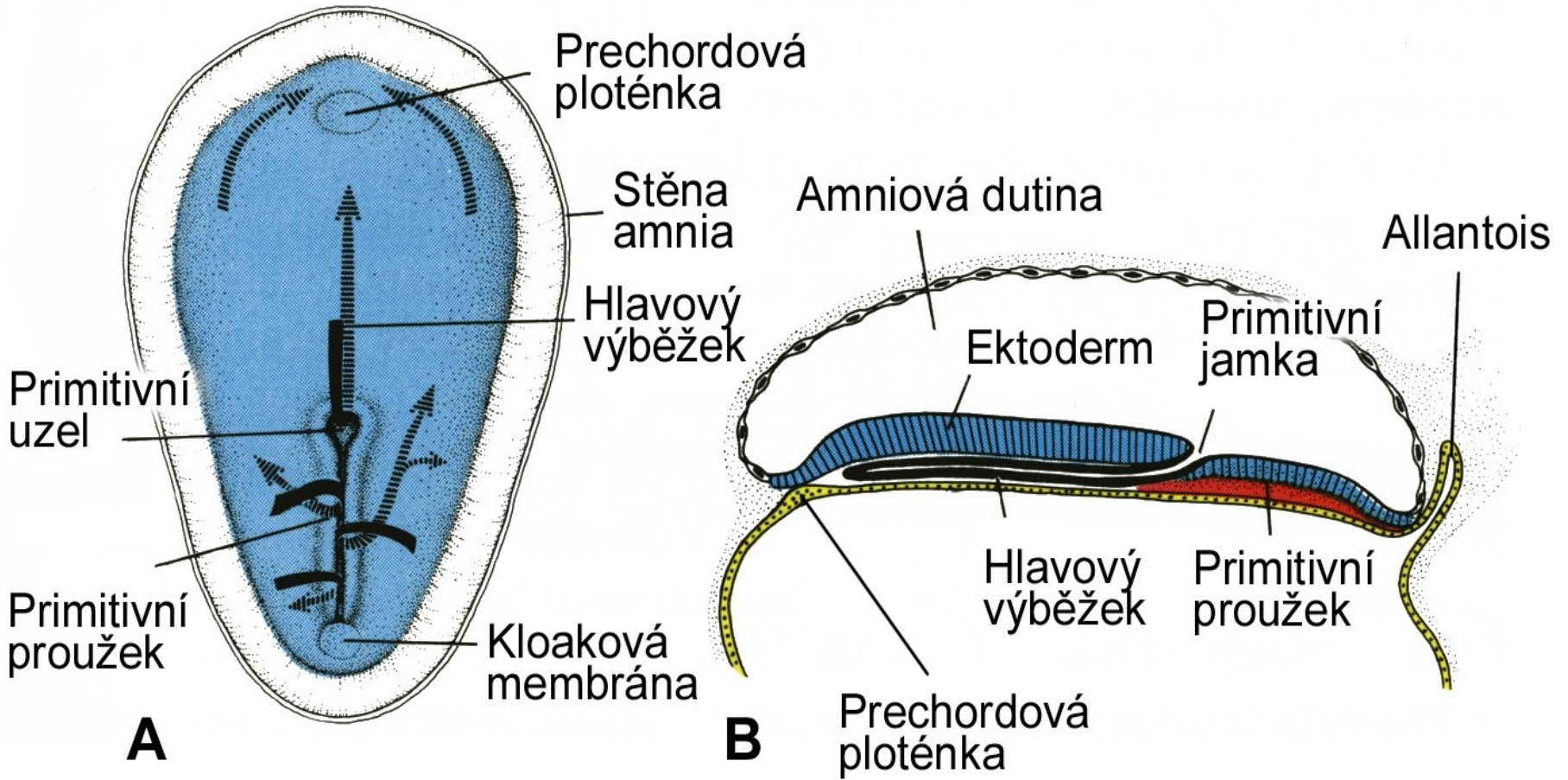
ZÁRODEČNÝ TERČÍK 16. den vývoje



A - pohled na dorzální stranu
B - příčný řez terčíkem

ZÁRODEČNÝ TERČÍK

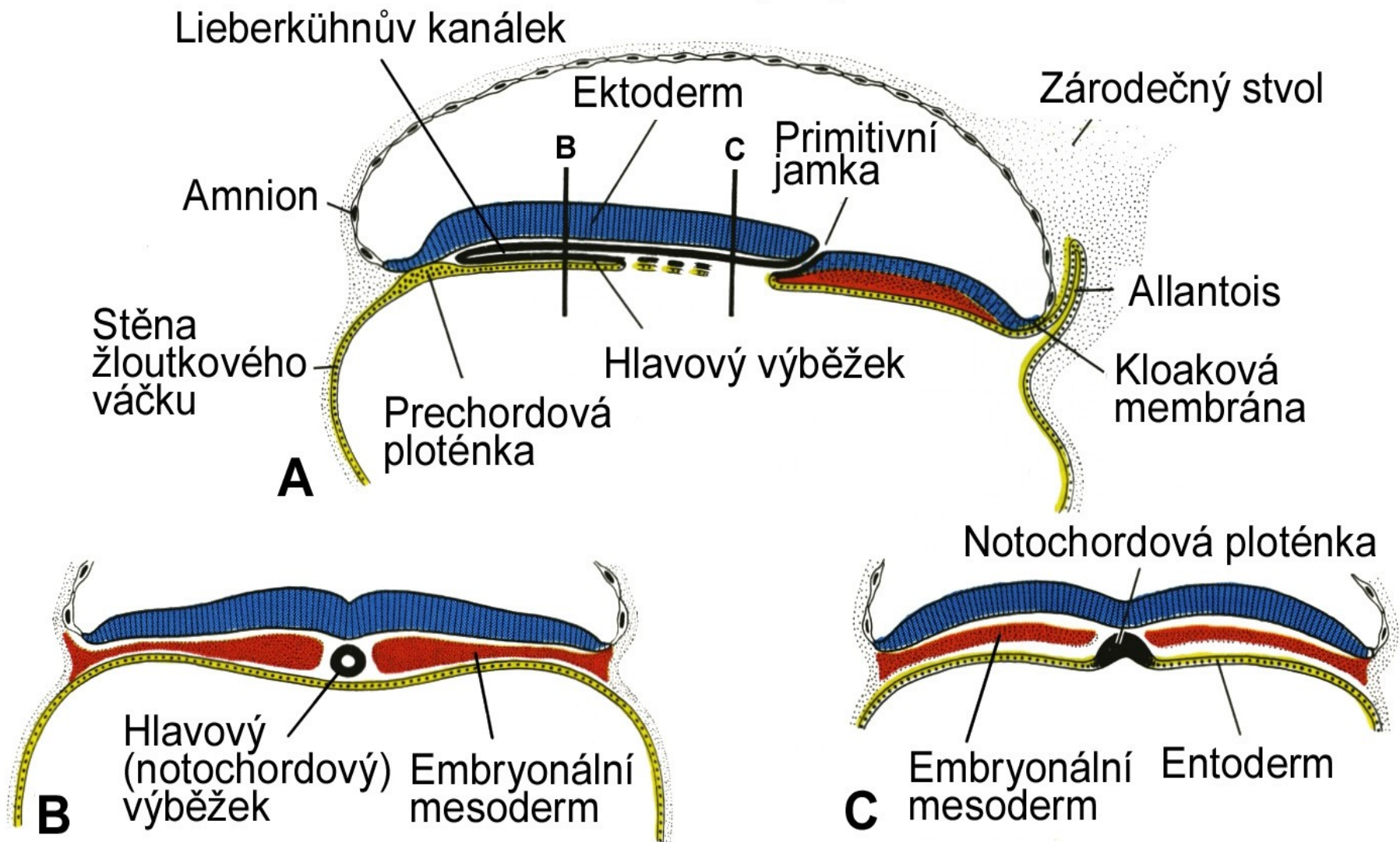
16. den vývoje



A : pohled na dorzální stranu
B : podélný mediánní řez

ZÁRODEČNÝ TERČÍK

17. den vývoje



A : podélný mediánní řez

B, C : příčné řezy

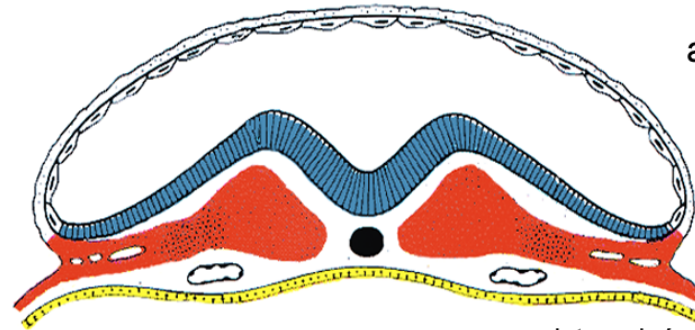
mezoderm: paraxiální

intermediární

chorda dorsalis

laterální

amniová dutina
dorzální aorta



A

entoderm

interceluární štěrbiny v laterálním
mezodermu

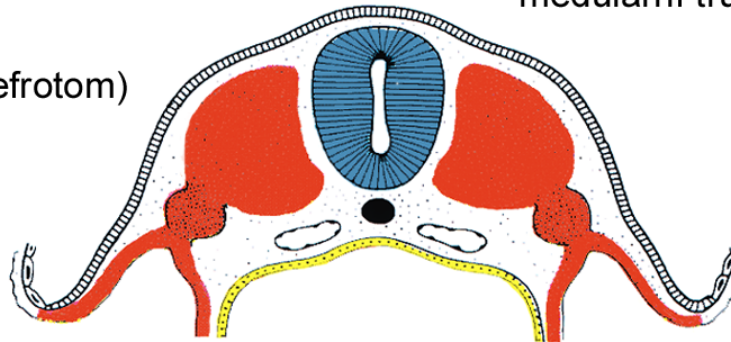
medulární trubice

intermediární
mezoderm (nefrotom)

prvosegment
(somit)

stěna amnia

somatopleura



B

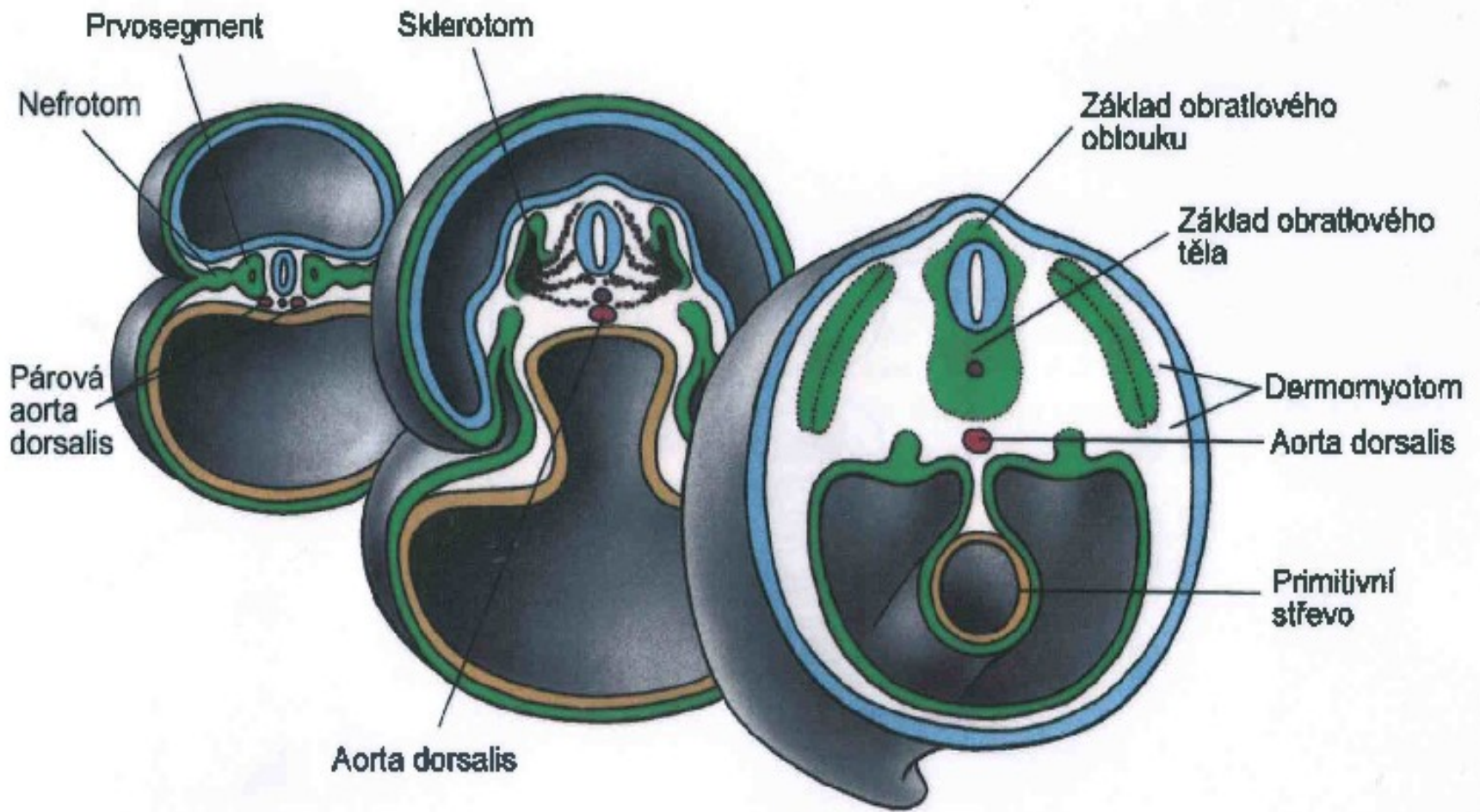
intraembryonální coelom

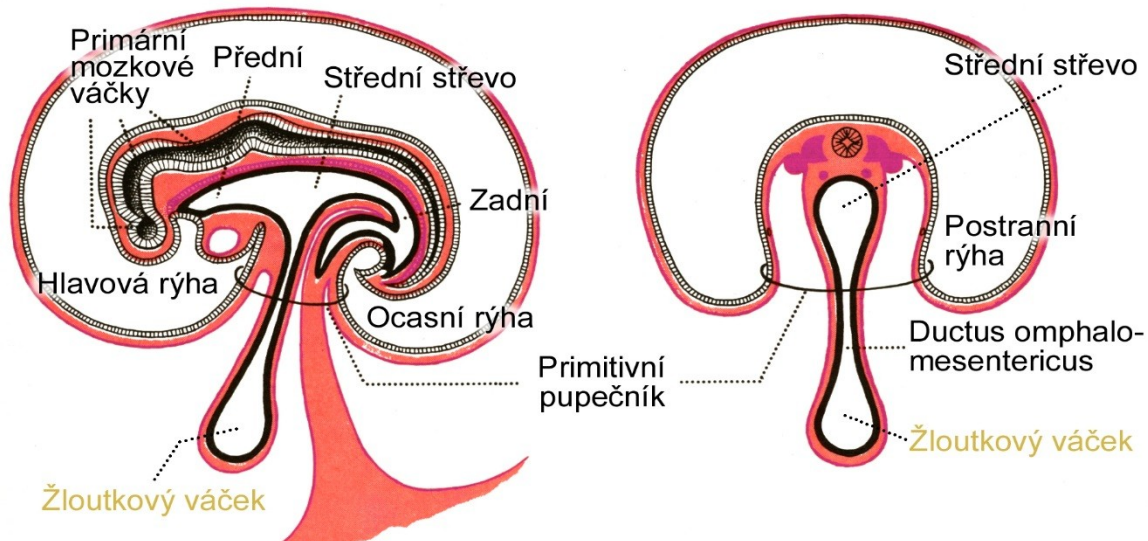
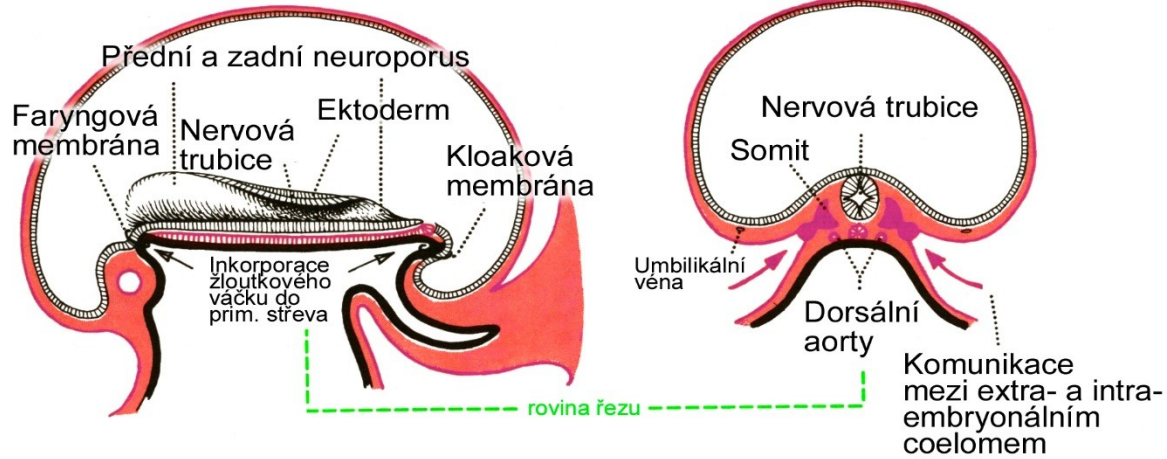
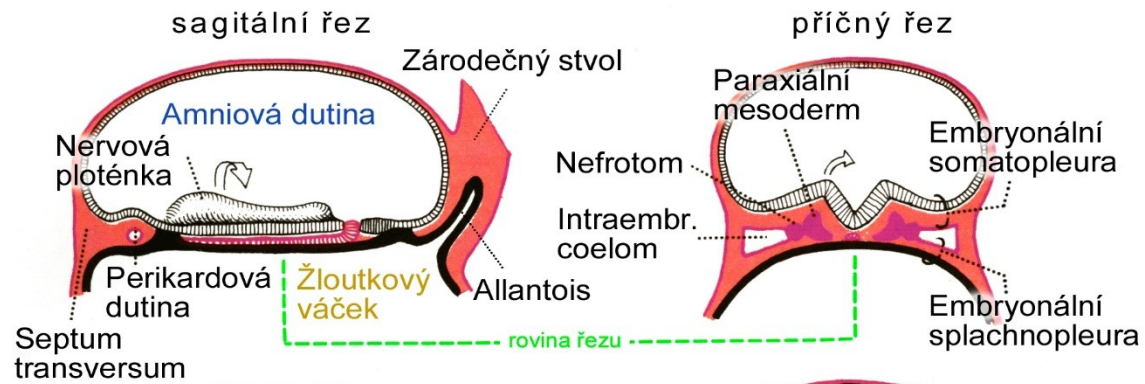
splanchnopleura

Mezoderm:

- **laterální mezoderm** - zachovává si podobu listu
- mezoderm po stranách chordy zmohtní v ploténku = tzv. **paraaxiální mezoderm**
- mezi oběma oddíly mezodermu = **intermediární mezoderm (nefrotomy)**

DIFERENCIACE PRVOSEGMENTŮ (somitů)







EMBRYOLOGIE

Sada embryologických schémat