

# Preparace kavity IV. třídy

Kavity na aproximálních plochách  
řezáků a špičáků se ztrátou řezací  
hrany

*Vznikají kazem nebo traumaticky*



# Přístup

- Nečiní potíží, defekt je přístupný
- Odstranění poškozené skloviny
- Separace klínkem



# Vytvoření obrysu kavity a

- Rozsah defektu určuje obrys kavity

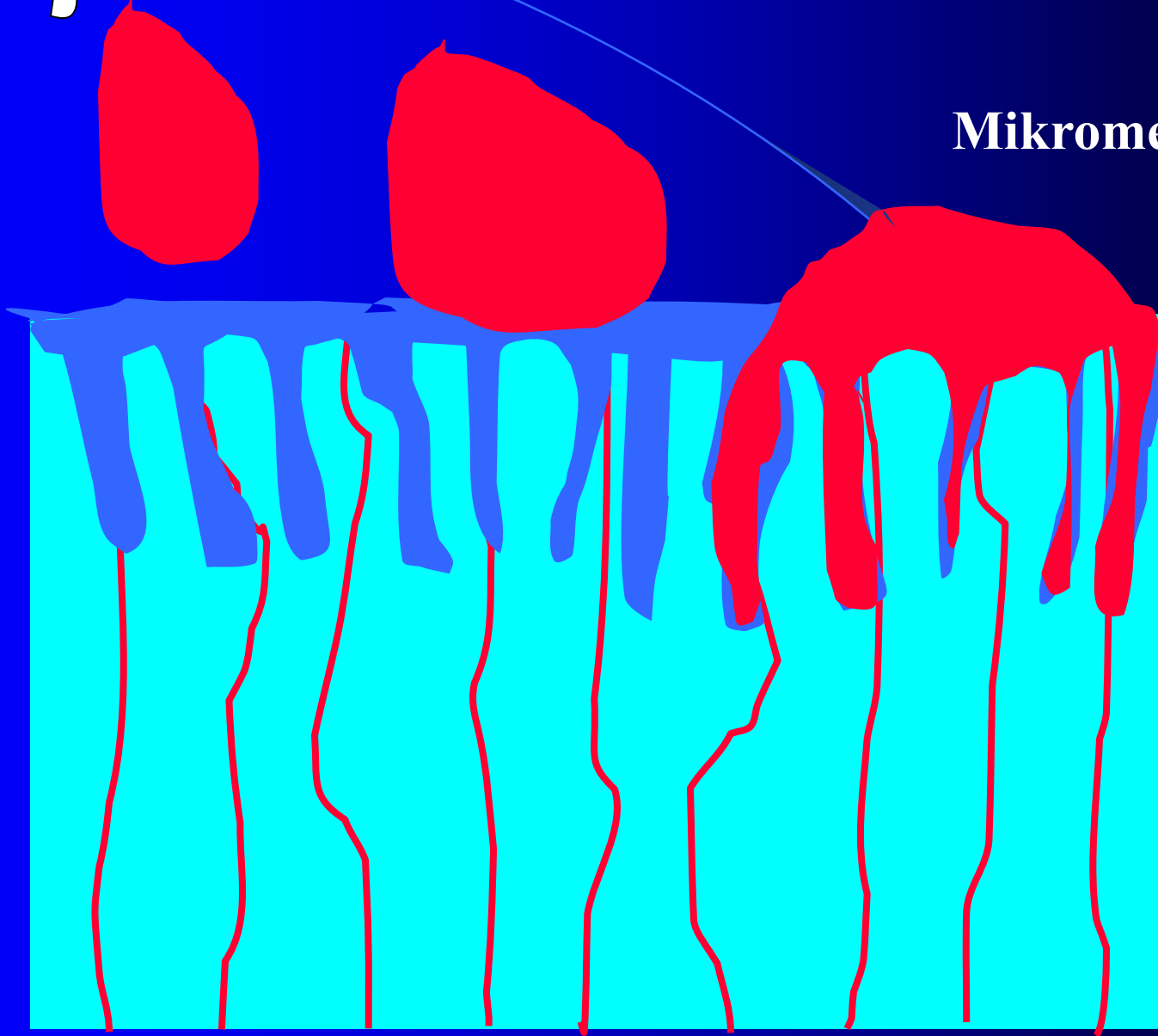


# Zásada retence

- Výplňovým materiálem je kompozit
- Retence mikromechanická – mikroretence
- Kotvení na rybinu je zastaralé!!!!

# Připojení ke sklovině

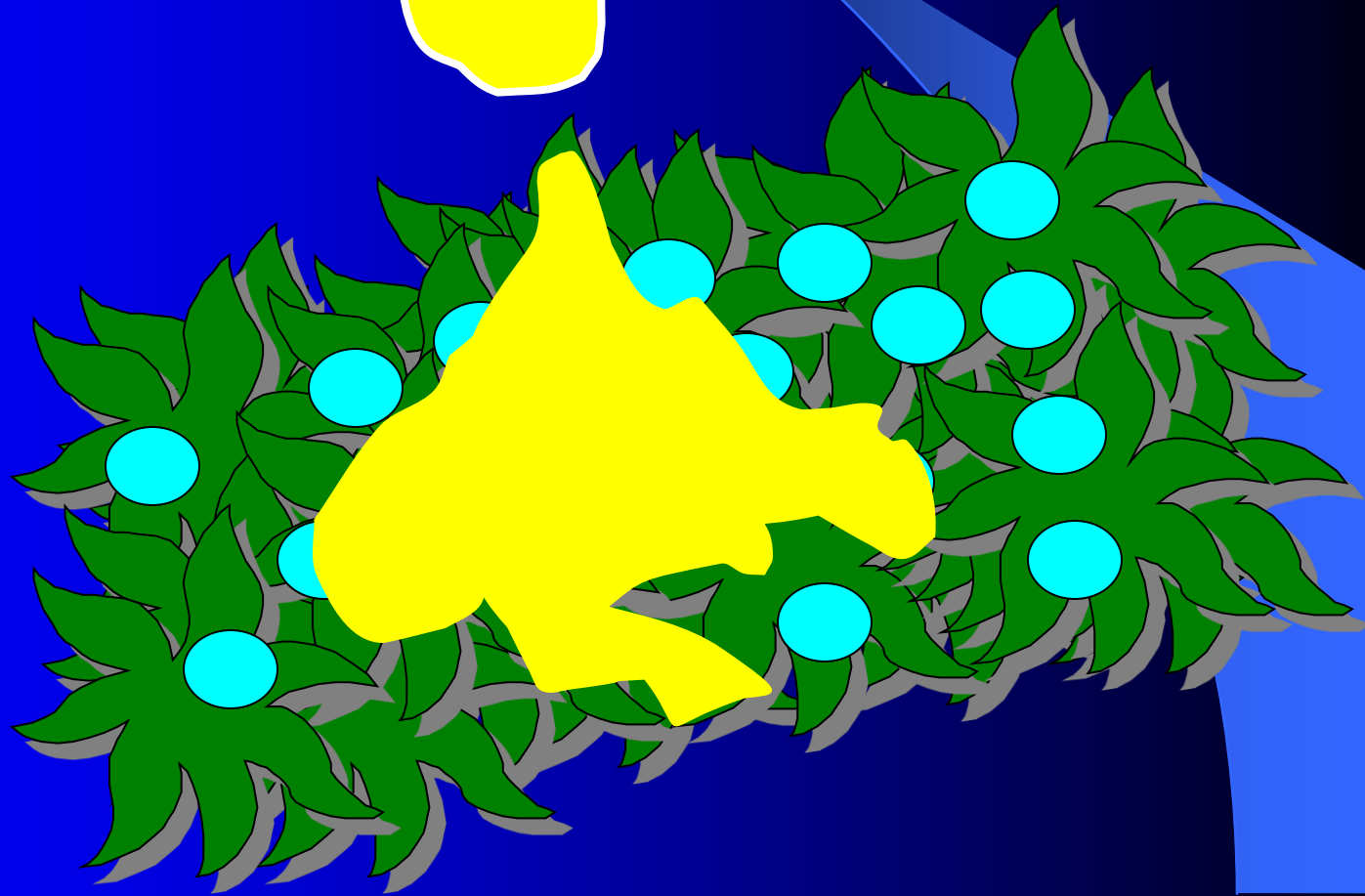
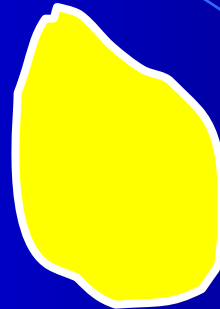
Mikromechanické



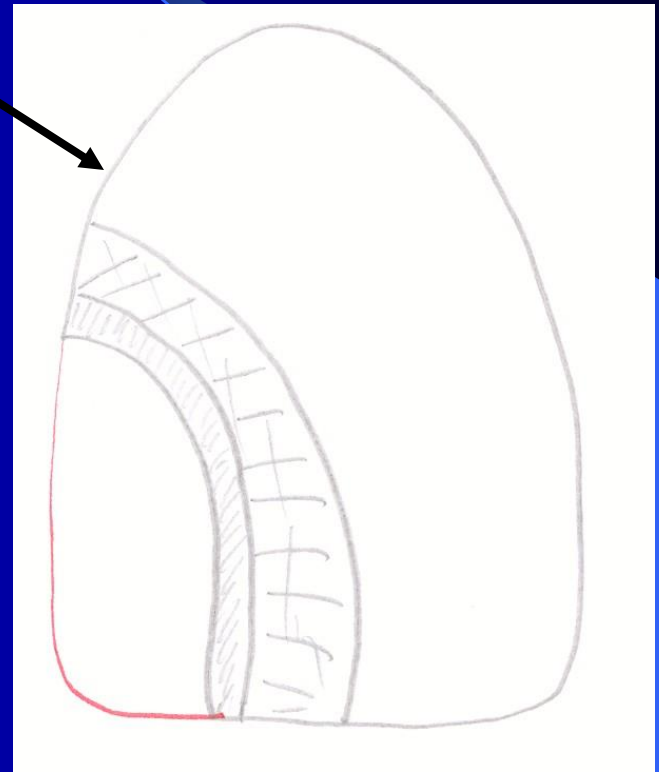
# Připojení k zubovině

Převážně mikromechanické

Vazebný systém



Podél defektu preparujeme retenční pruh

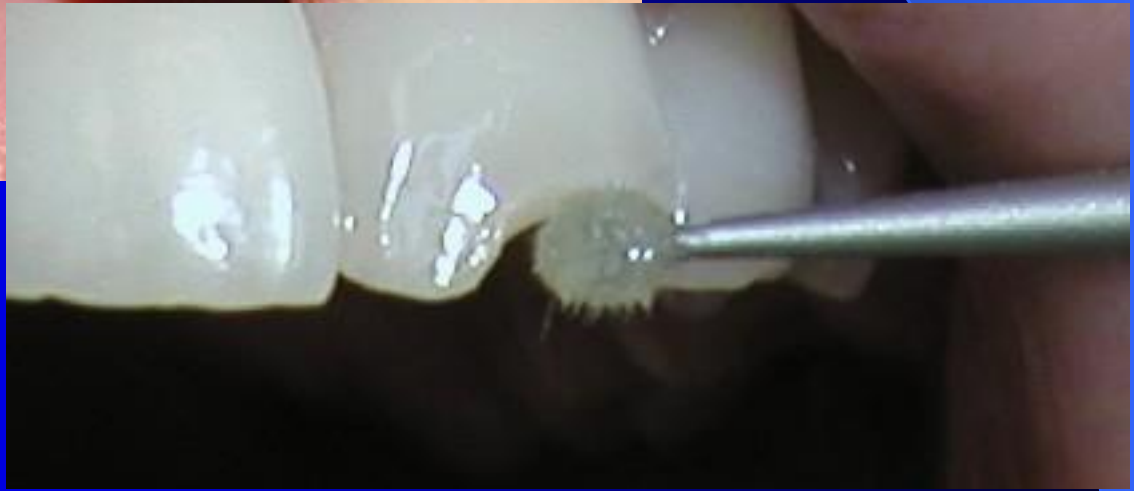


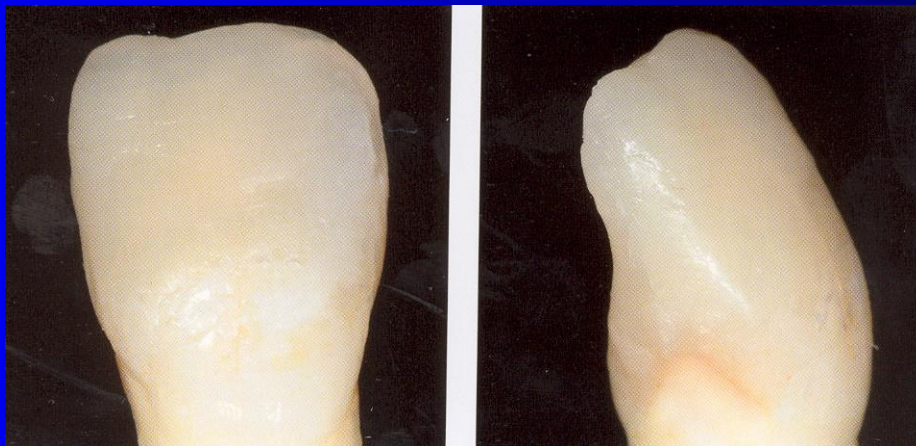
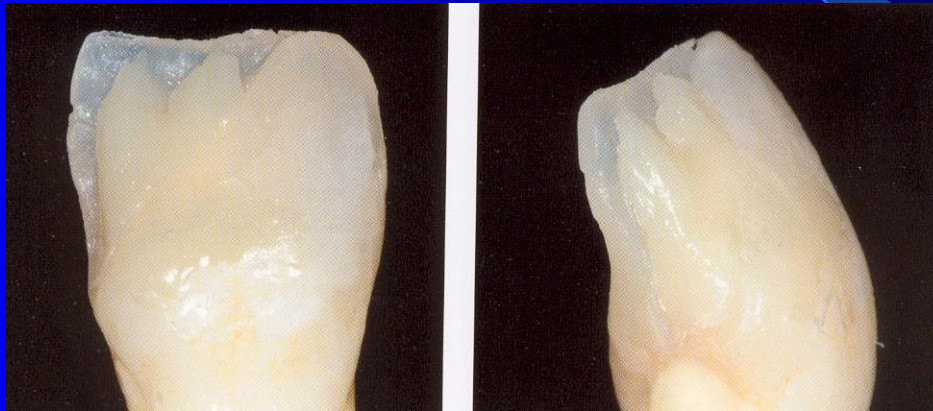




# Zásada rezistence

- Kompozitní materiál
- Skloviny podložená dentinem s výjimkou labiální plochy
- Důkladné vyplnění defektu a dokonalá polymerace materiálu!





# Silikonová matrice



Vytváří orální plato

Lokalizuje incizální hranu



















