

Stomatologická protetika

Fixní náhrady

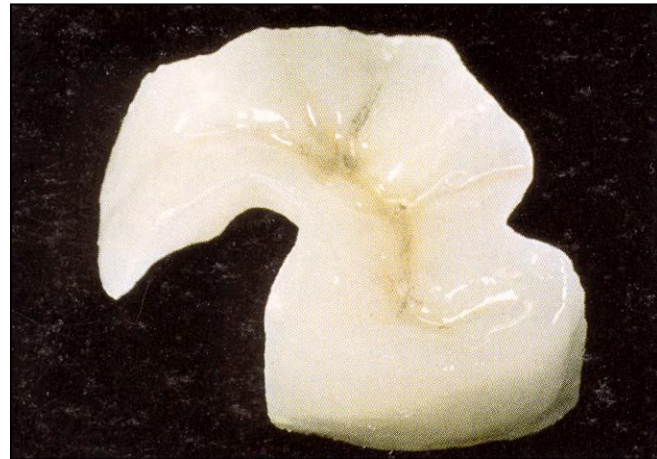
Fixní náhrady

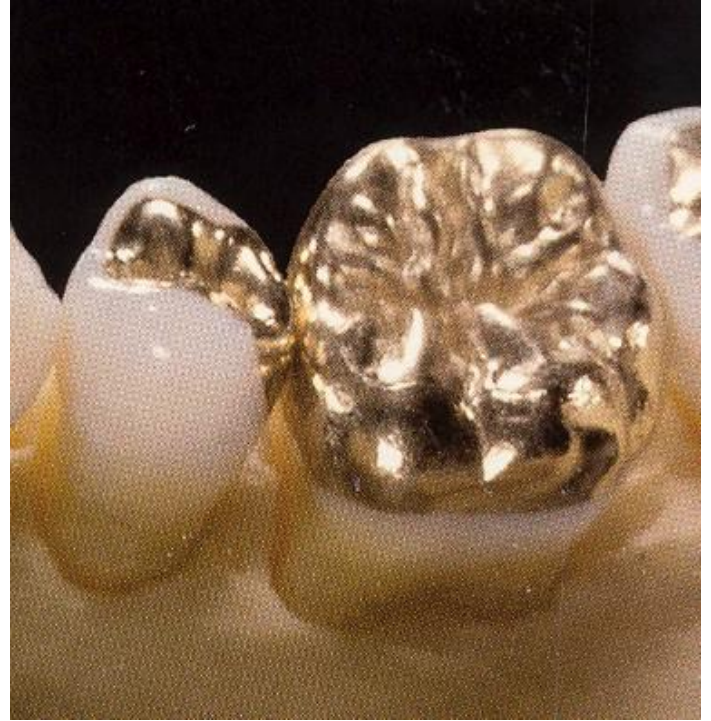
- Jsou natrvalo upevněny na zubech - nacementovány
- Inleje
 - Korunkové
 - Kořenové
- Korunky
- Můstky

Inleje korunkové

Kov

Kompozit, keramika





Korunky



Můstky



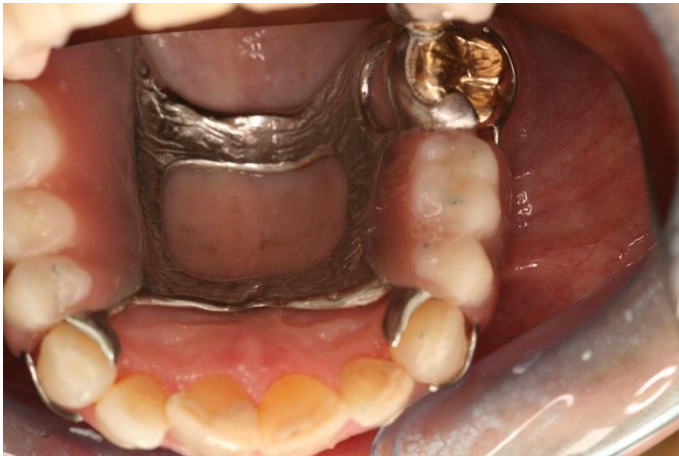
Keramická korunka

- Material – metal alloy, ceramics



Snímatelné náhrady

Částečné



Celkové



Zhotovení

- V ordinaci
- V laboratoři
- Speciální instrumentarium
- Materiály
 - Hlavní (zůstávají v ústech – jsou z nich zhotoveny náhrady). Kovové slitiny, keramika, pryskyřice
 - Pomocné (používají se při zhotovování náhrad)
 - Sádra, modelovací materiály – vosky, spec. pryskyřice

Zhotovování náhrad

Záznam situace vc ústech: otisk, sken – model obvykle ze sádry (někdy ze speciálního materiálu – plast)

Na tomto modelu se zhotovuje náhrada nebo její předtvar, ze kterého je náhrada zhotovena speciálním postupem (např. metodou ztraceného vosku)

Otisk čelisti - negativ

otisk je vyplněn sádrou - pozitiv



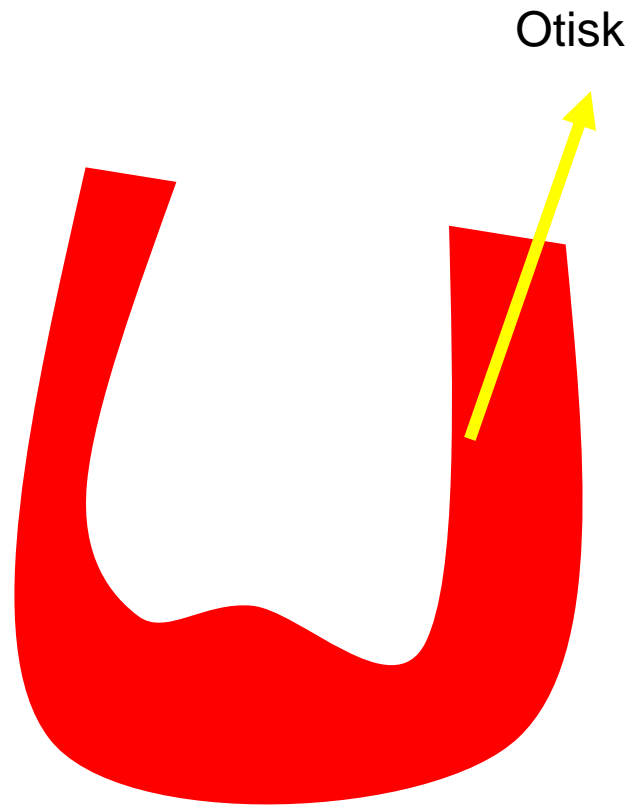
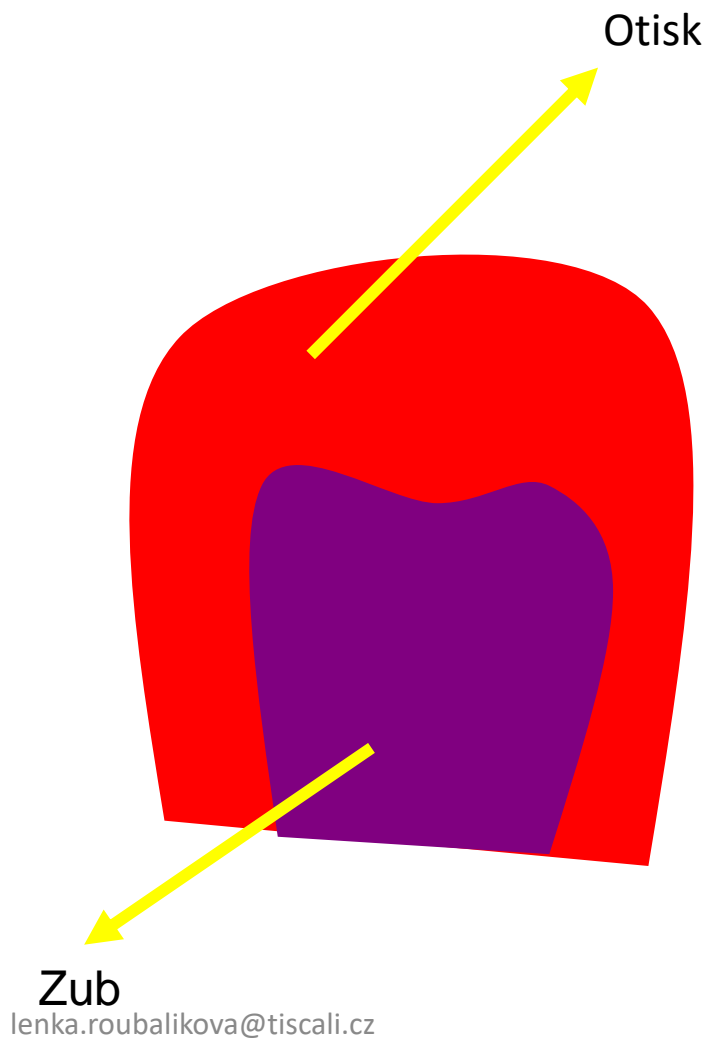
Model

- Pracovní
- Pomocný
- Studijní

Registrace mezičelistních vztahů

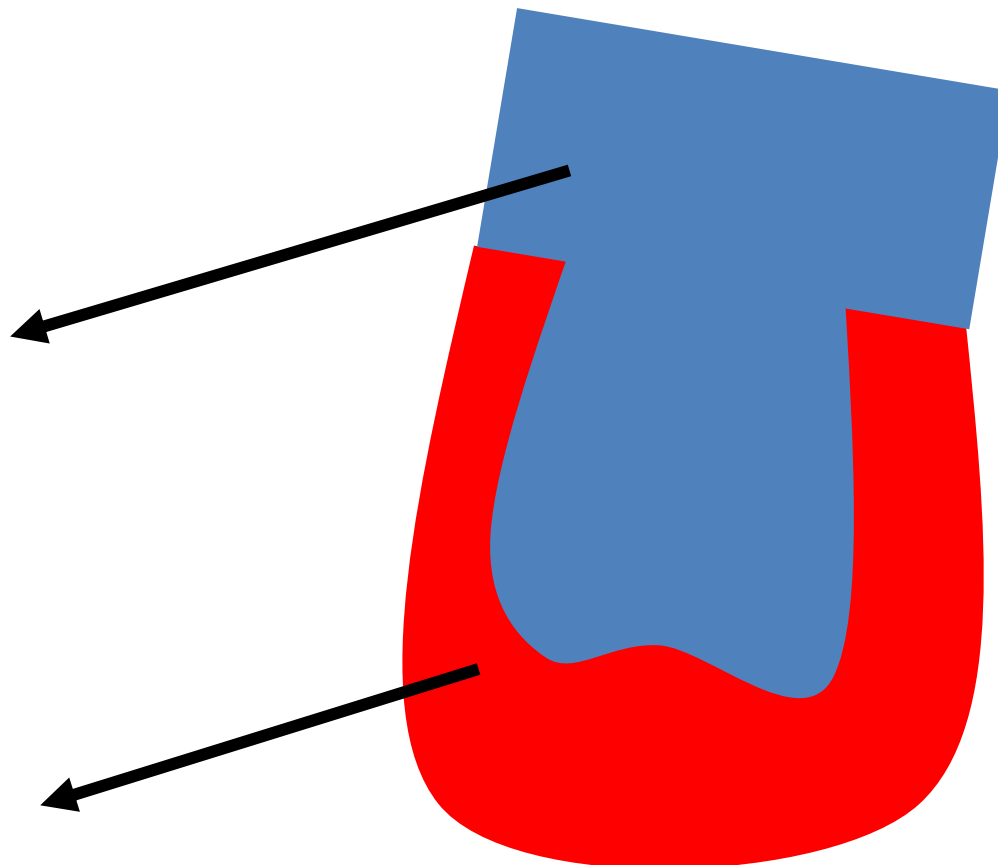
- Voskový registrát
- Silikonový otisk



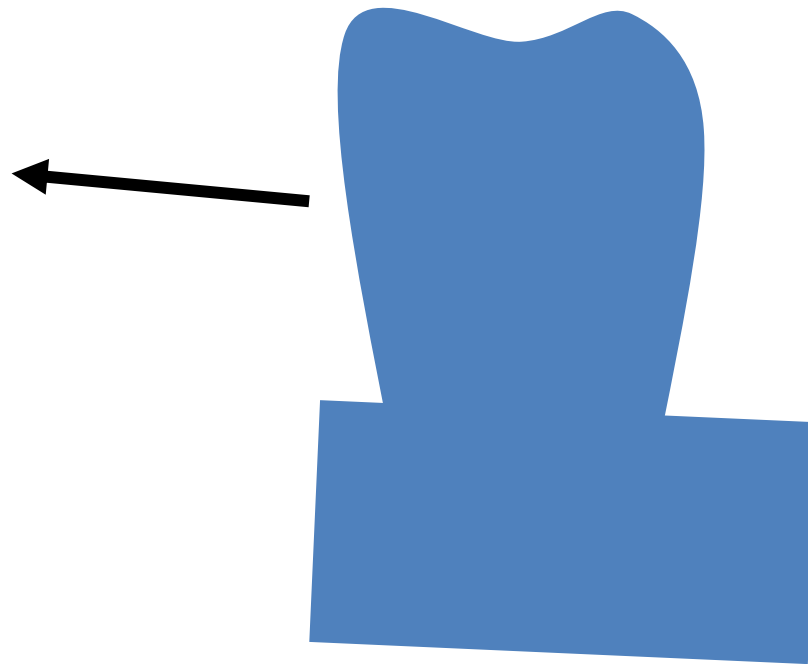


Sádra

Otisk



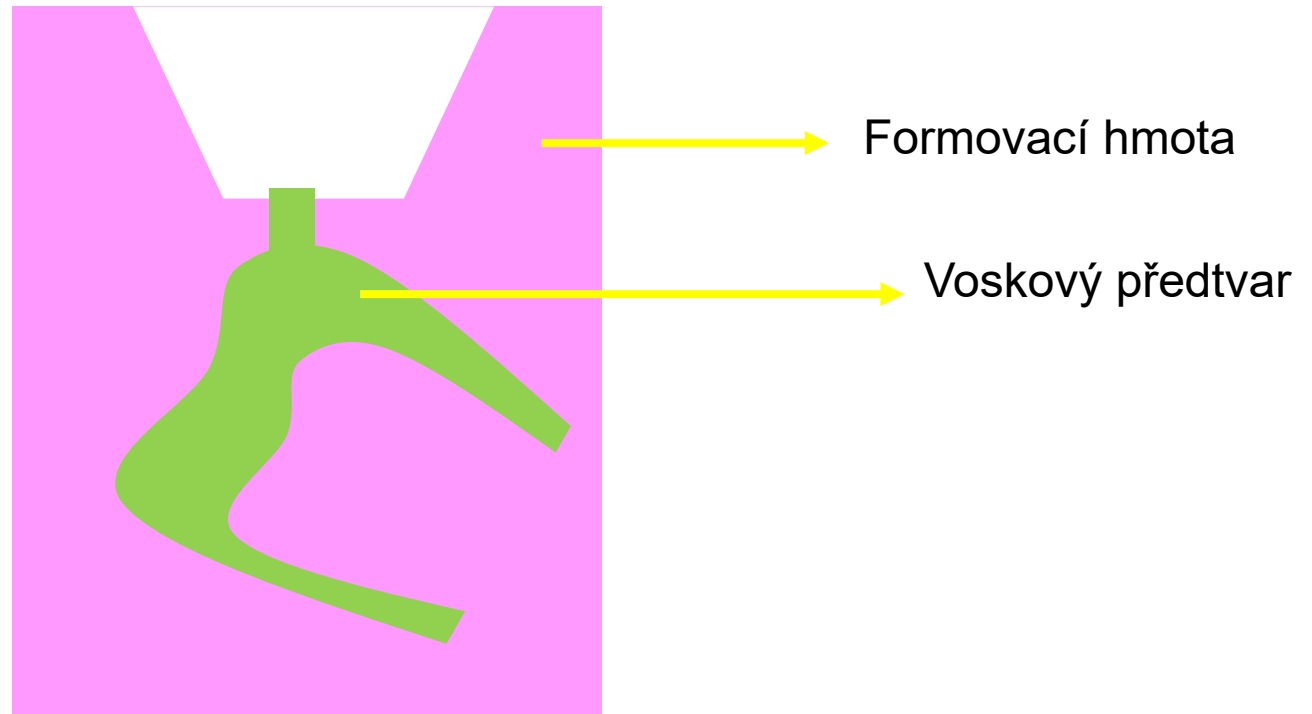
- Sádrový model



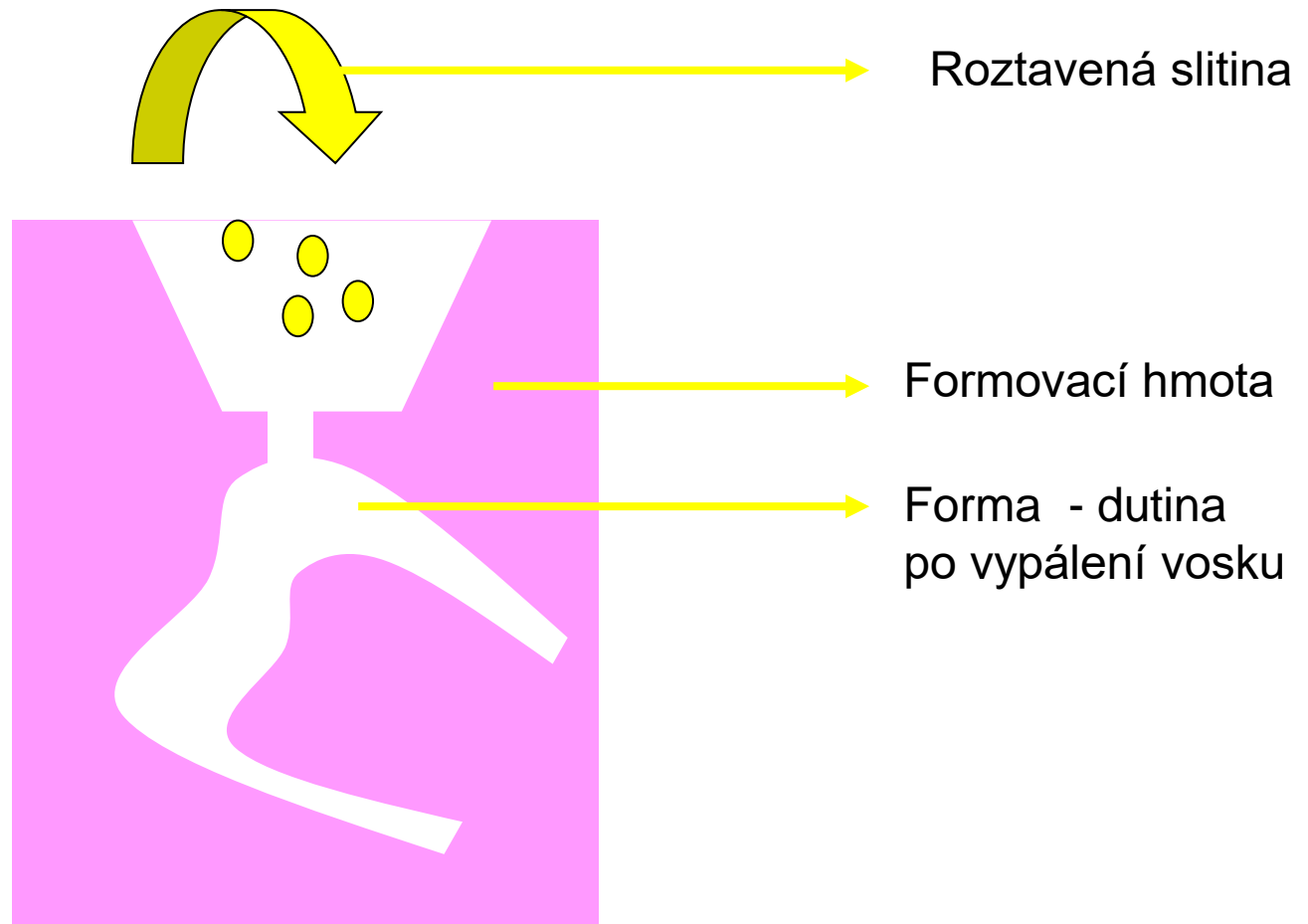


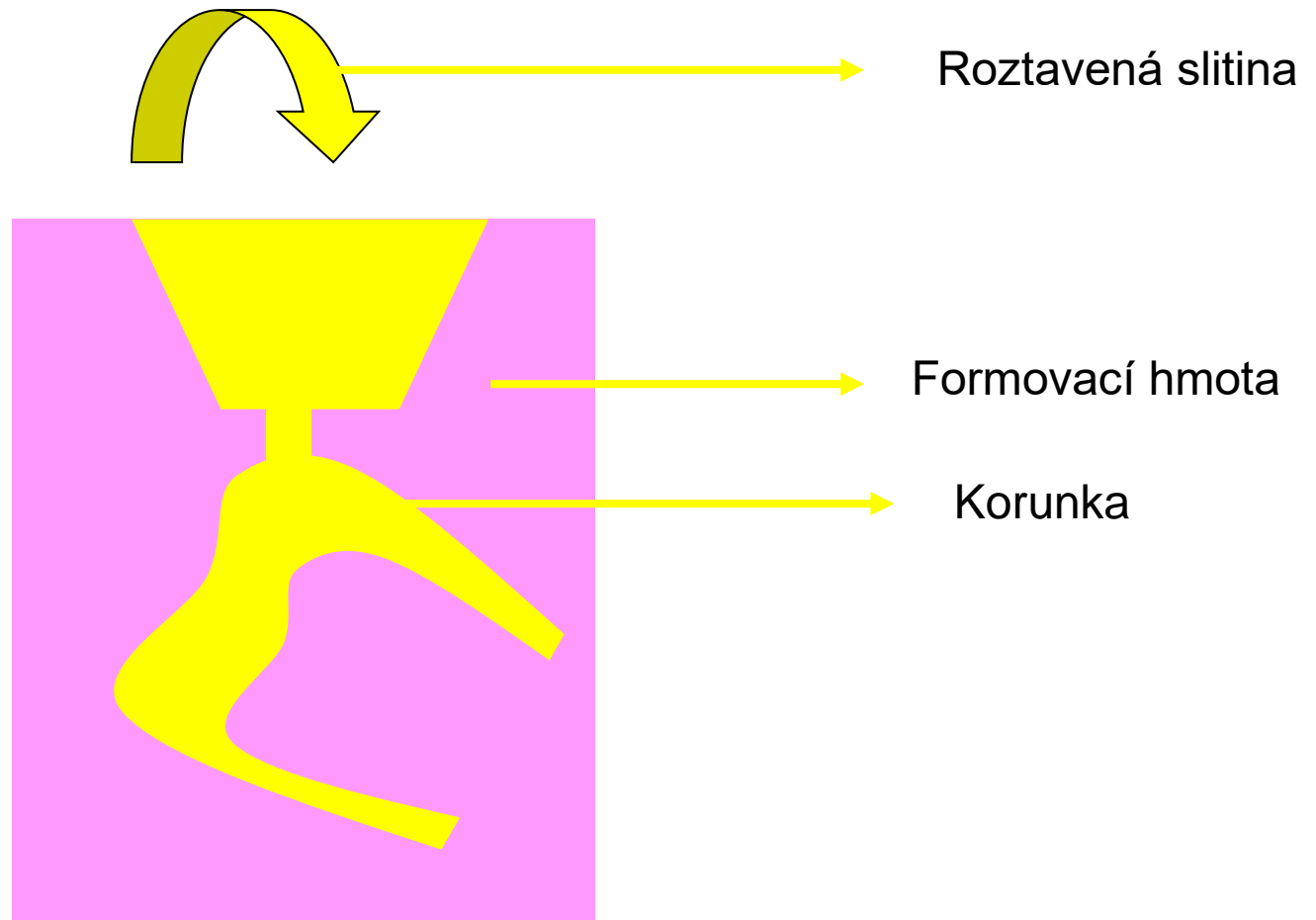
Voskový předtvar korunky

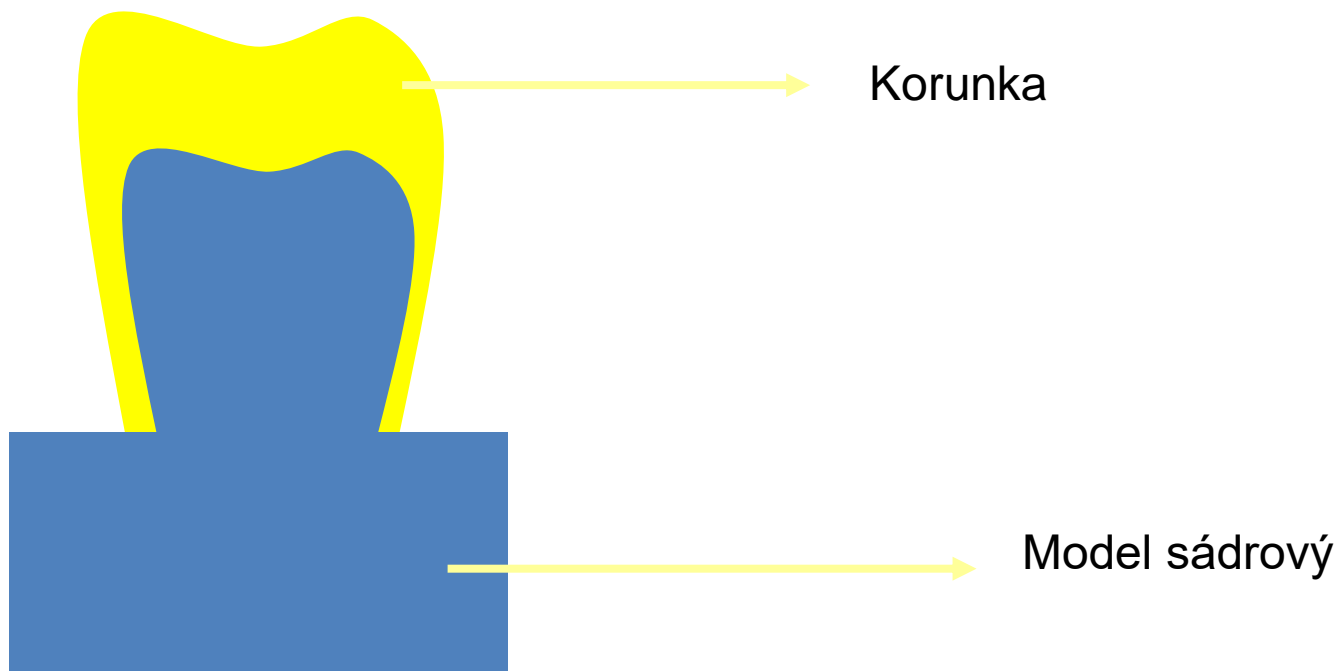
Zatmelení



Odlévání







Tato popsana metoida je metoda nepřímá –
nepřímé zhotovení



Přímé zhotovení

Přímá metoda

Není potřeba otisku

Předtvar je zhotoven přímo v ústech

Je výjimečně – kovové malé inleje

Inleje

- Rigidní výplně
- Zhotoveny v zubní laboratoři

- Přímá nebo nepřímá metoda
 - Přímá metoda - výjimečně
 - Nepřímá metoda – nejčastěji

Inlay

- Crown inlay
 - a part of a clinical crown is replaced

- Root canal inlay
 - The inlay is cemented into the root canal and replaces a crown (abutment tooth – stump, snag)

Korunková inlejš

Material

- *Kompozit*
- *Keramika*
- *Kovové slitiny*



Korunkové inleje

Indikace

- Velká ztráta zubních tkání

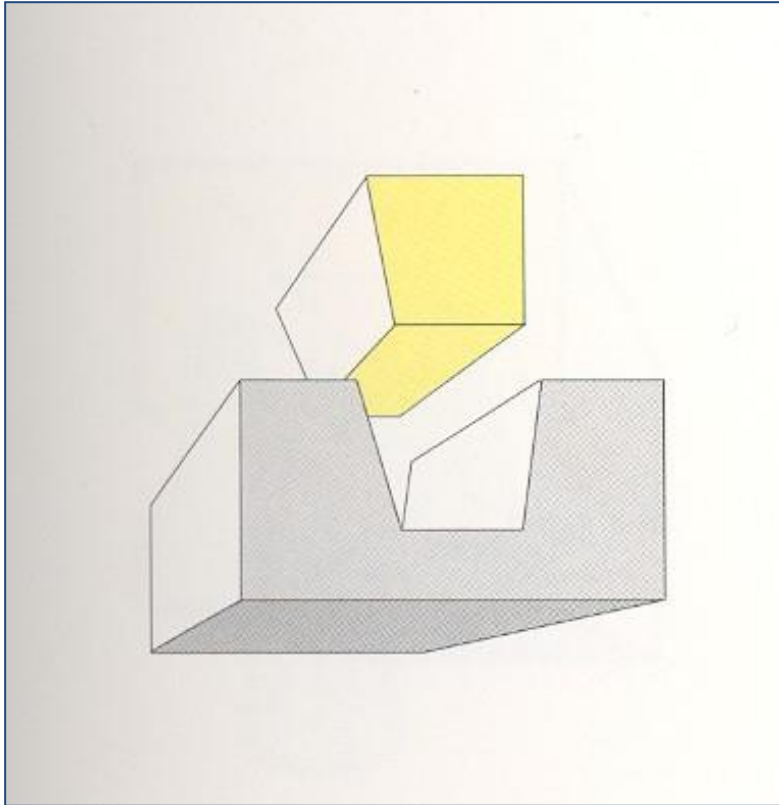
Korunkové inleje - kontraindikace

Příliš malé kavity

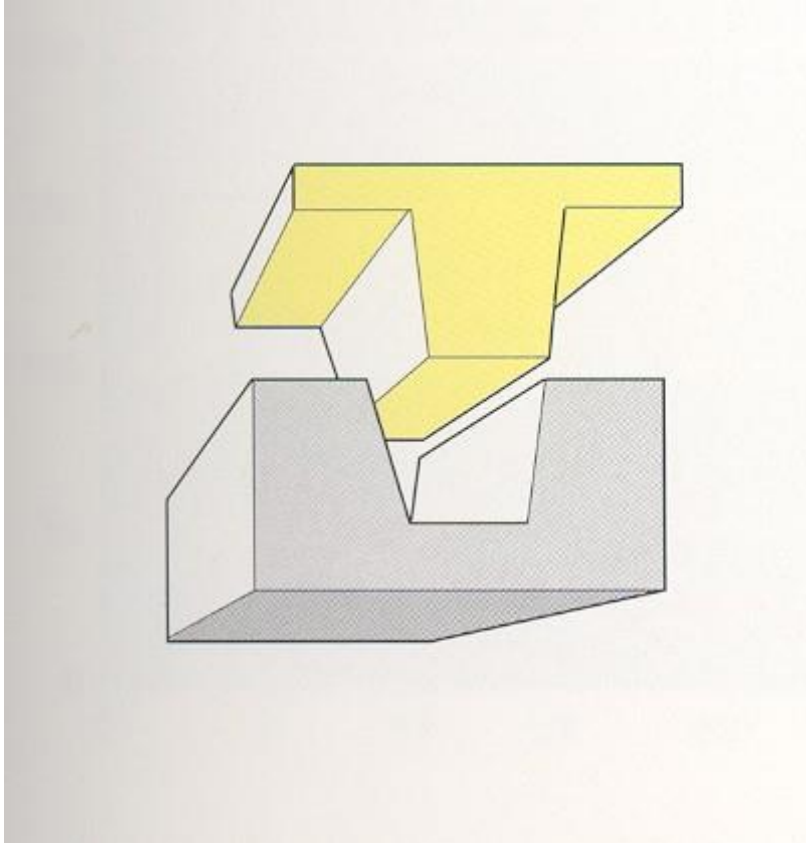
Vysoký sklon ke kazivosti

Frontální úsek pro kovové inleje

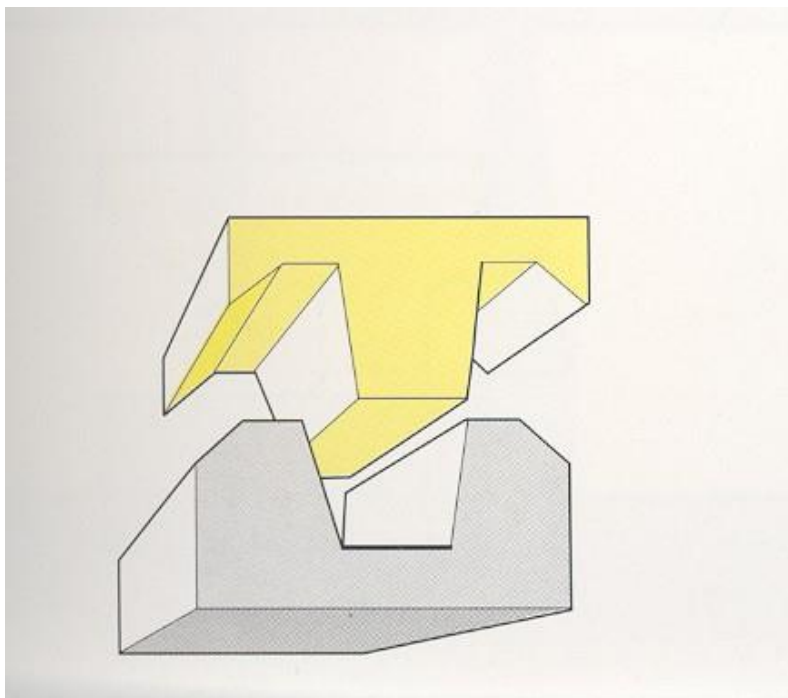
Inlej



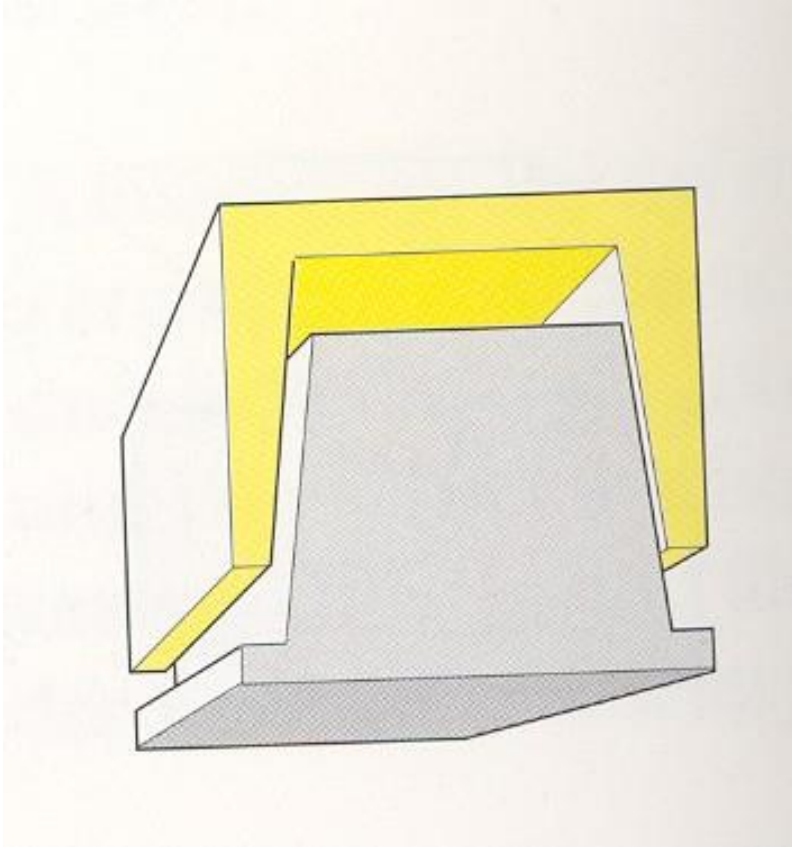
Onlej

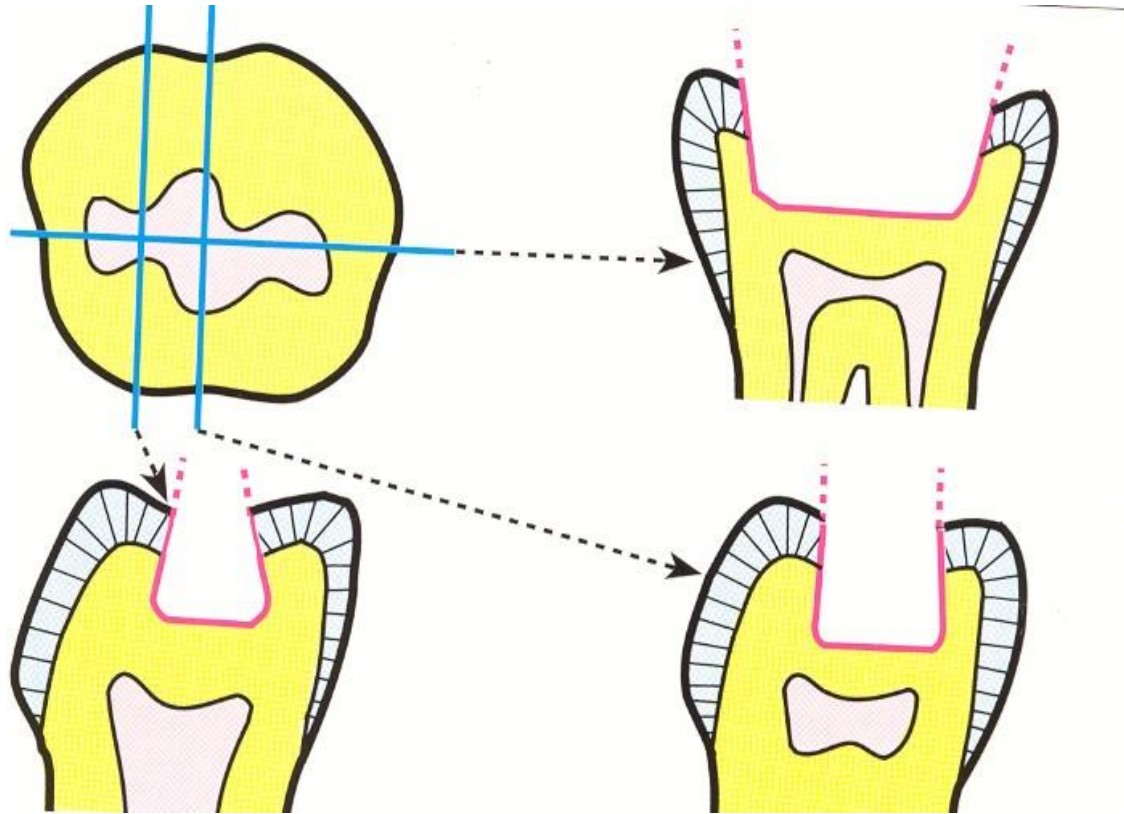


Overlejl



Korunka





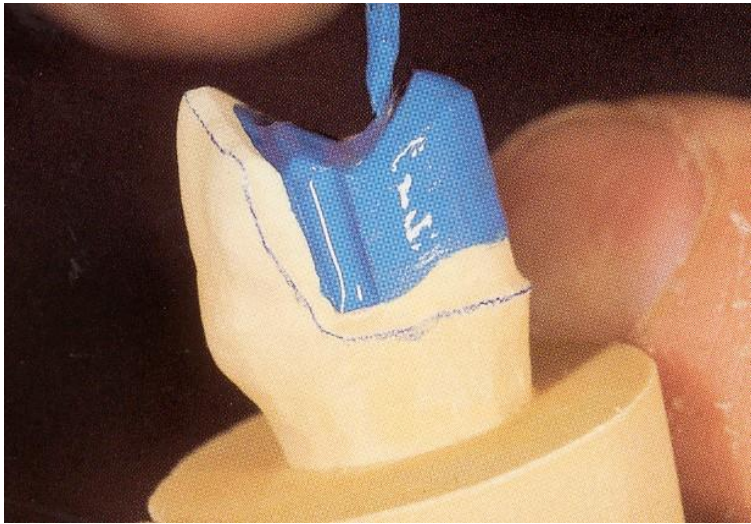
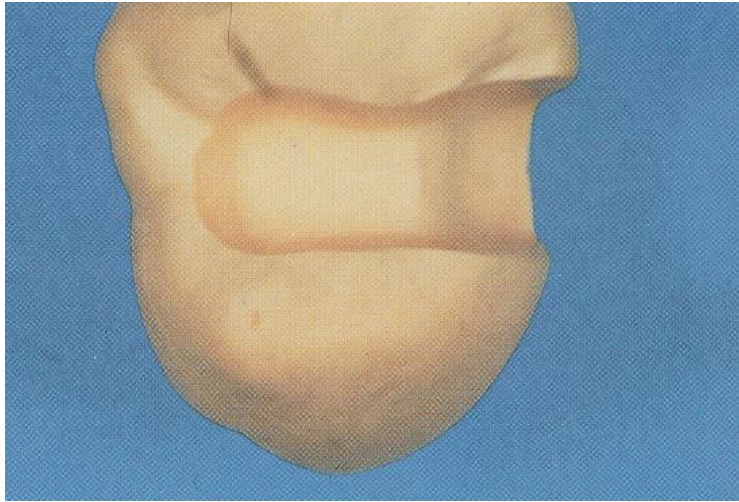
Kovová inleje

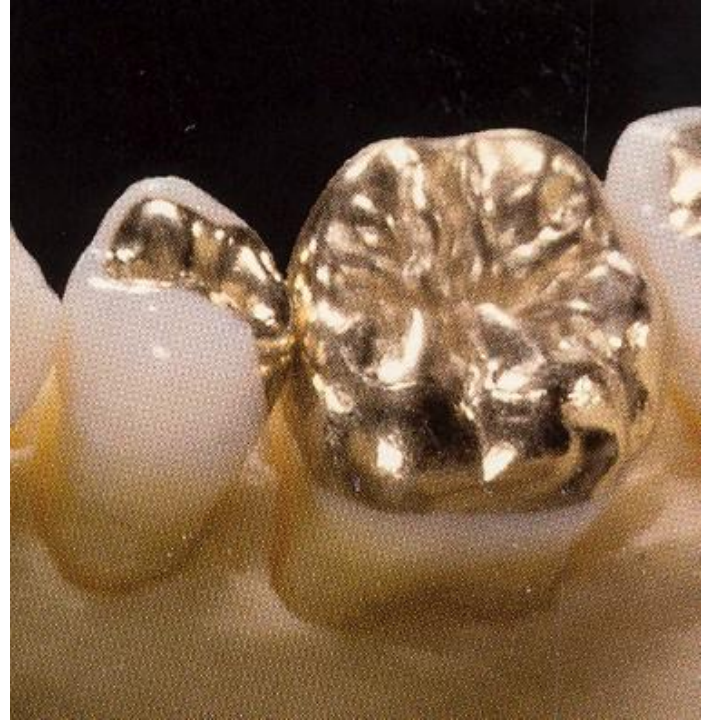
- Přímá metoda
- Nepřímá metoda





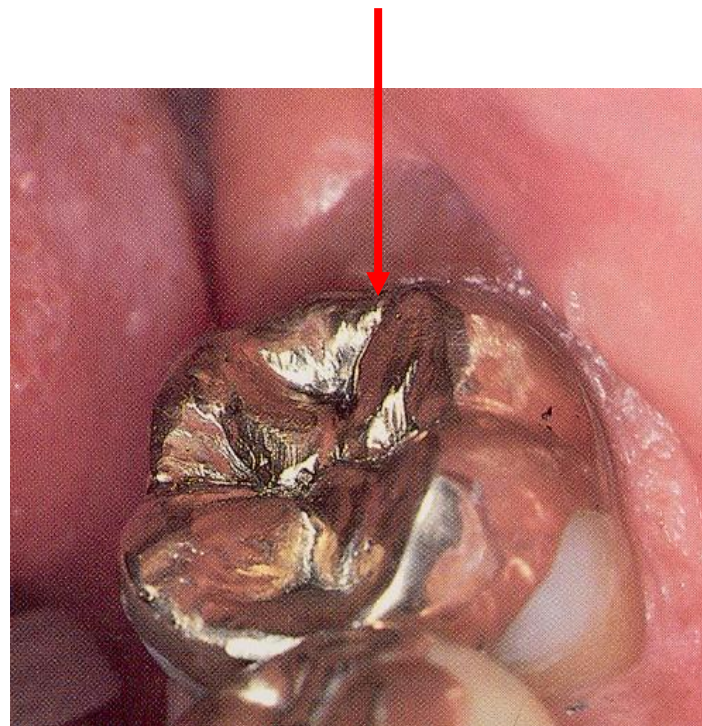
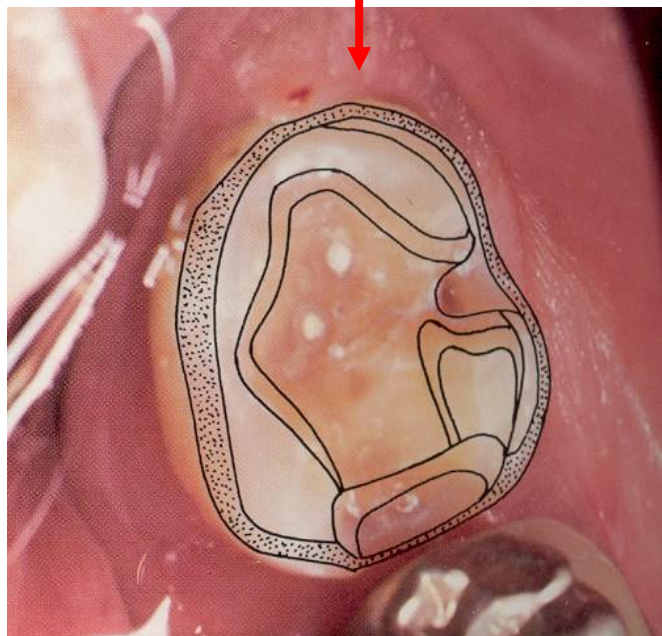


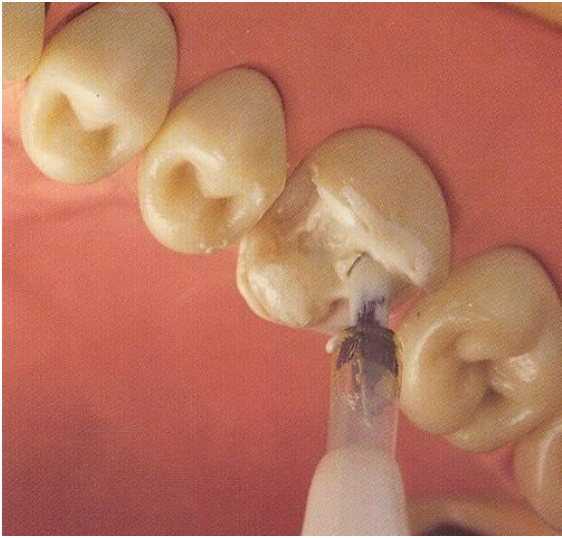




Dokončená preparace

Nasazená rekonstrukce

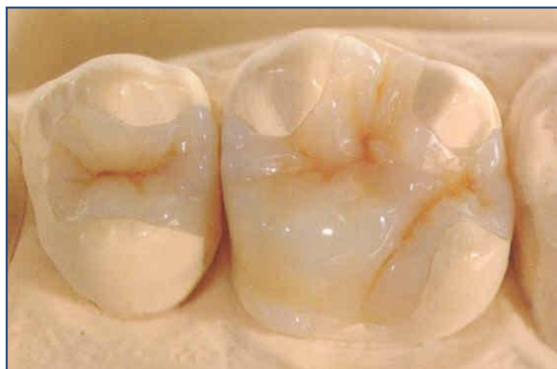




Nekovové inleje



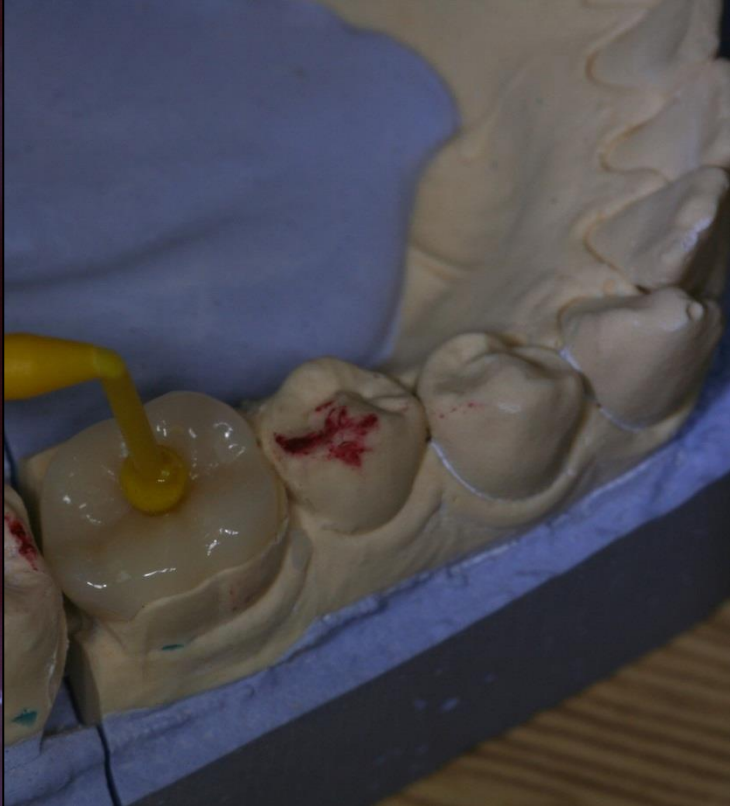
Speciální procedury



Vždy nepřímá metoda

Cementování

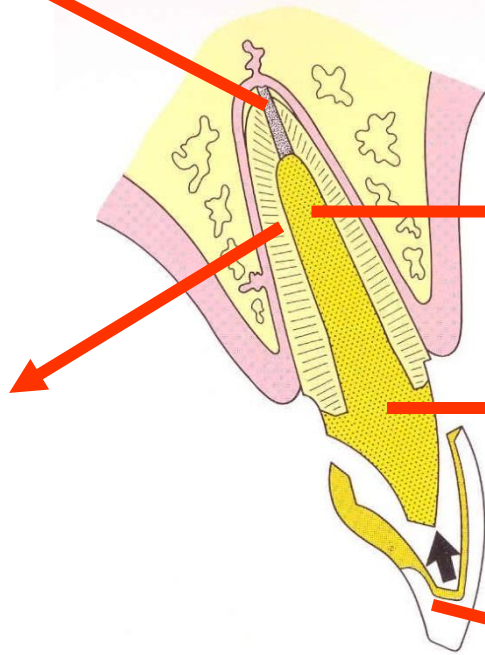
- Zinoxidfosfátový cement míchaný do konzistence husté smetany
- Kompoztní materiál – speciální s nízkou viskozitou, duálně tuhnoucí





Kořenová inlejš

Kořenová výplň



Kořenový čep

Korunková část

Kořen

Korunka

Kořenová inlejš

Indikace:

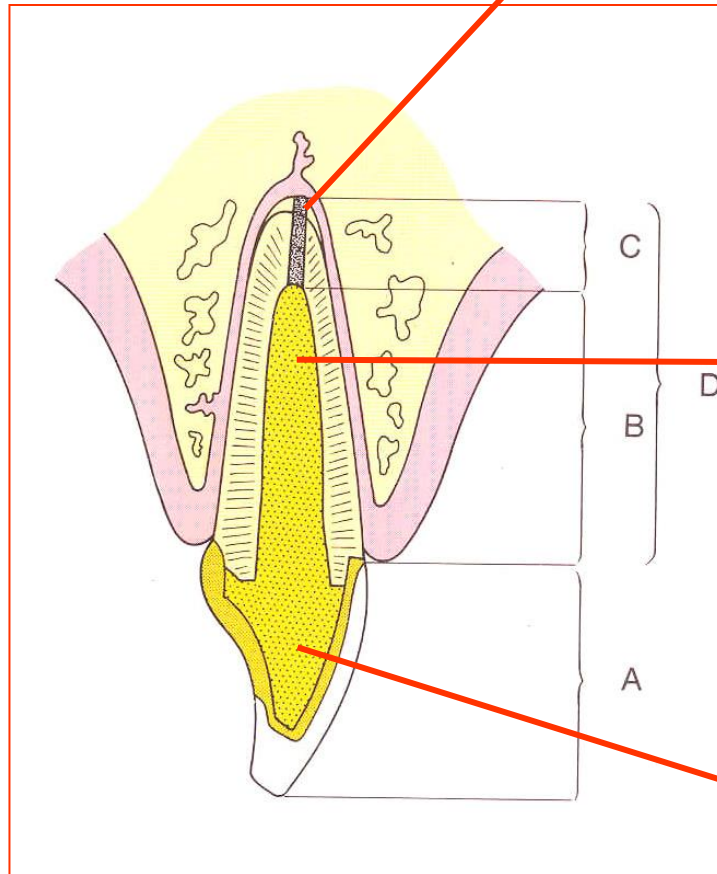
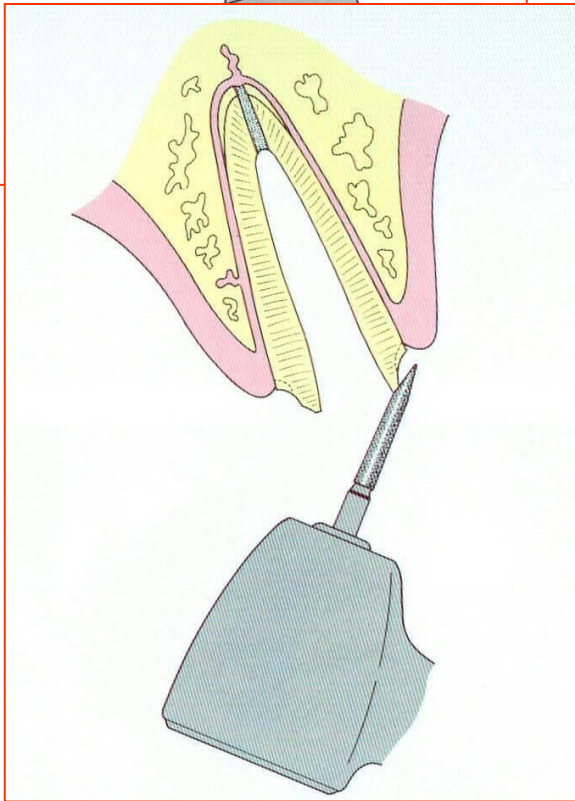
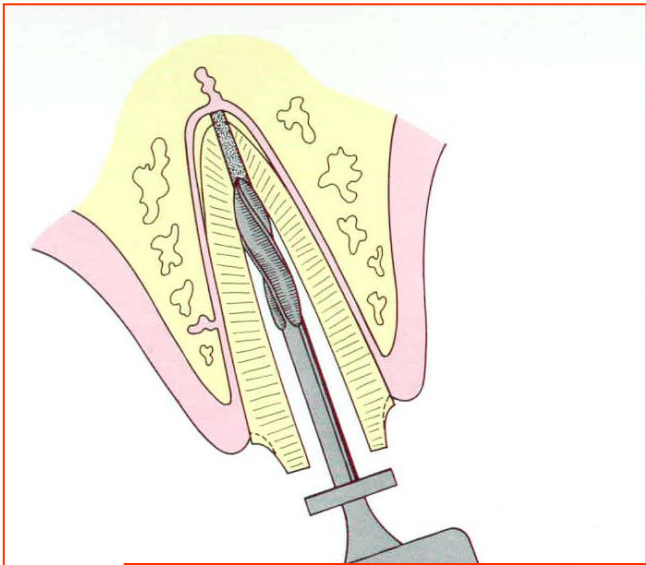
Rekonstrukce zubů s destruovanou korunkou (cca
Zub musí být kvalitně endodonticky ošetře

Gates, Peeso – Largo,

Beutelrock – these burs has „flame form“



Preparation



4mm
kořenové výplně

2/3 délky
kořenového
kanálku

1/4 celkové délky

Přímá metoda

Izolace

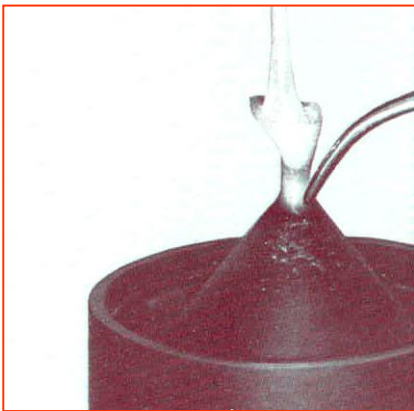
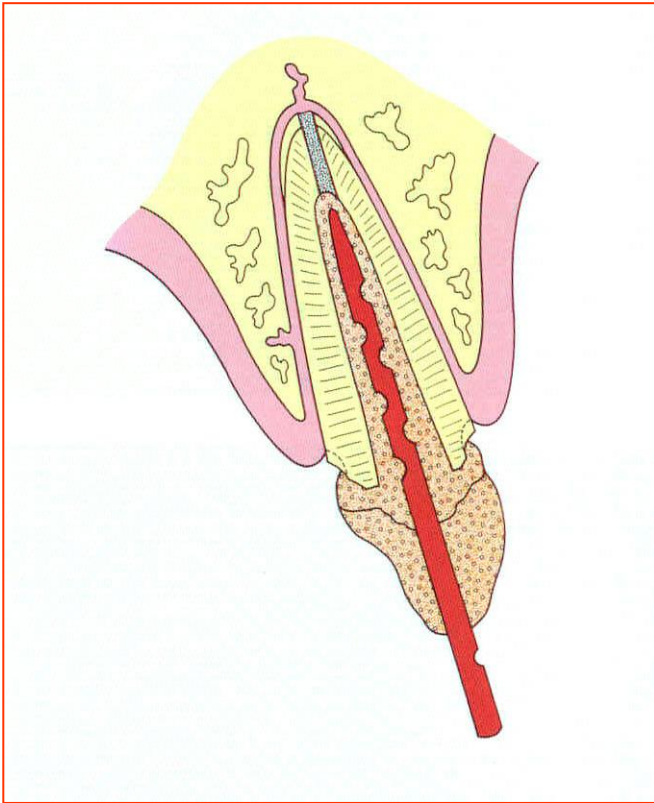
Modelace z vosku

Drát - pokryje se voskem

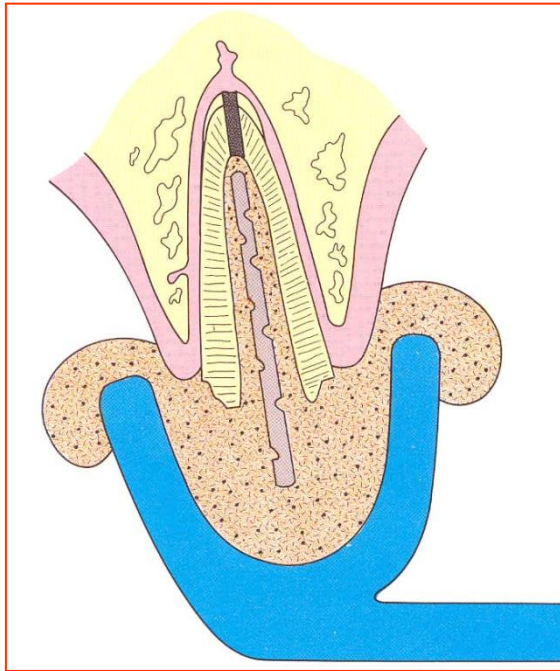
Licí kuželík

Zatmelení

Metoda ztraceného vosku



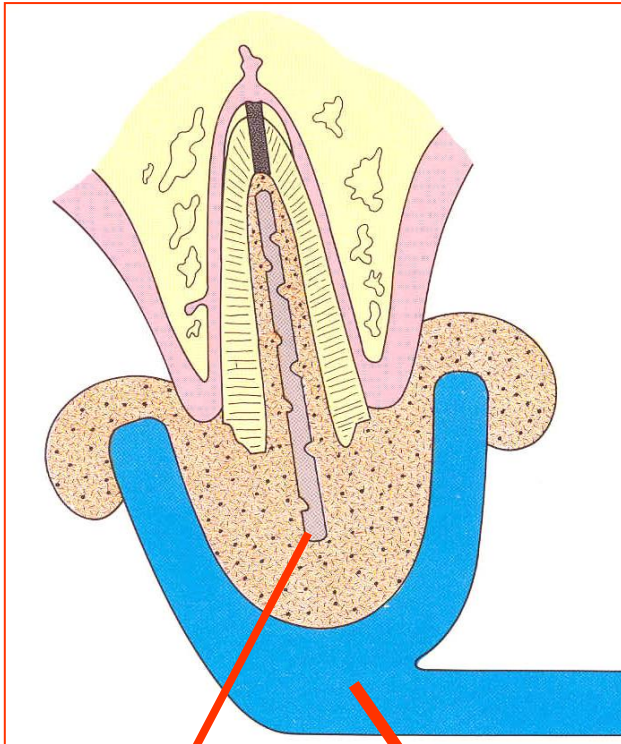
Nepřímá metoda



Otisk

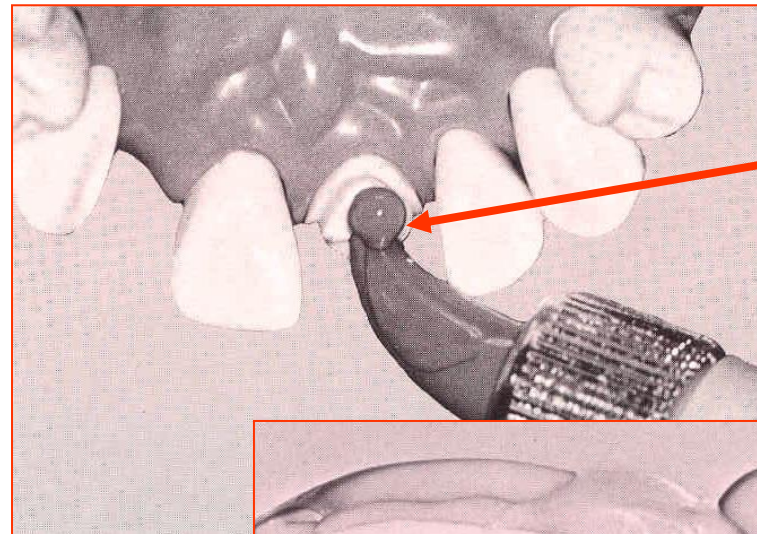
Nepřímá metoda

Otisk

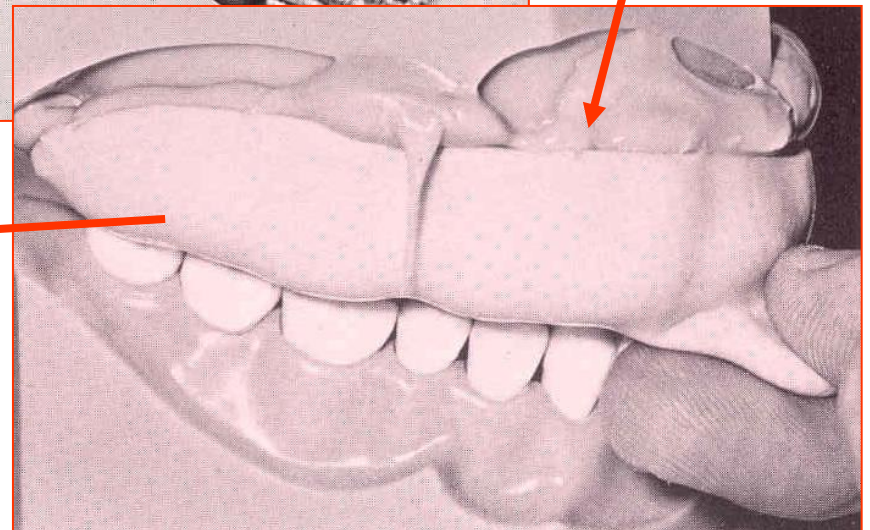


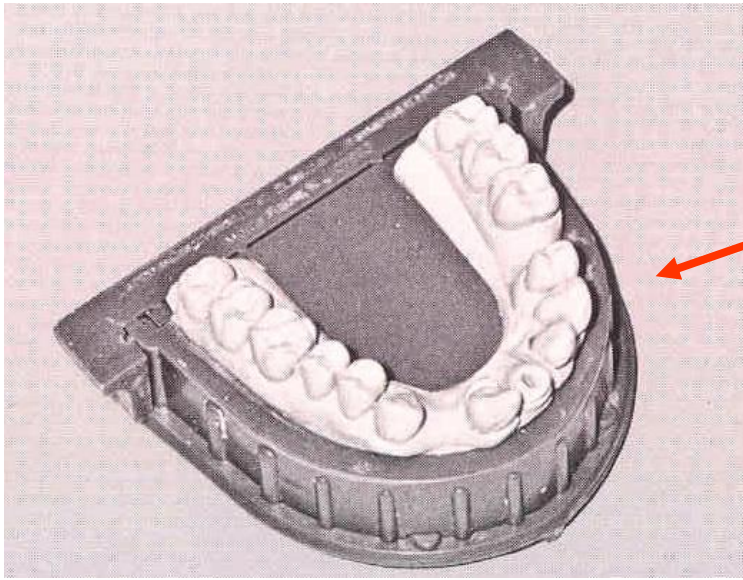
Drát

Otiskovací lžíce



Otiskovací hmota

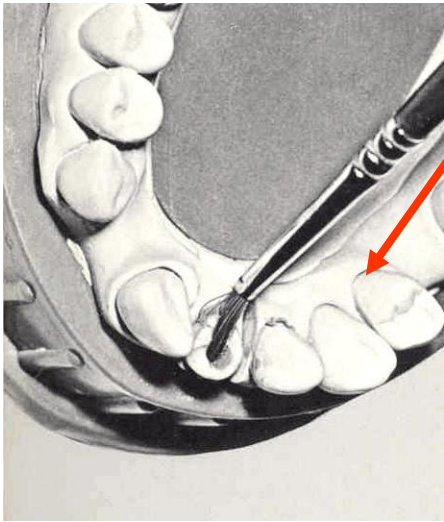




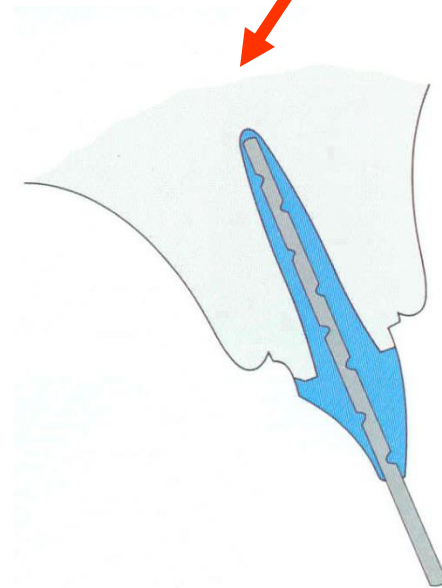
Model



Izolace



Modelace



Indirect method

Impression

Model

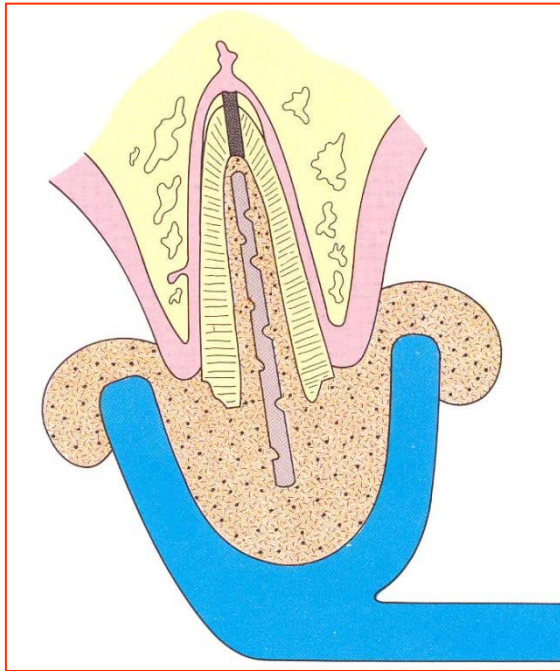
**Modelling – casting wax,
heated, flowing**

Sprue pin

Investment

Method of the lost wax

(burntout in the special oven)



Cementování

- Zinkoxidfosfátový cement

