

Onemocnění uvey

Synek S.

KOO

Anatomické poznámky

- Duhovka
- Řasnaté tělísko
- cévnatka

Duhovka

- Pupilární a ciliární část
- Přední list- trámčina a krypty
- Zadní list pigment
- Svaly- sfinkter a dilatátor pupily
- Inervace parasymatická – ganglion ciliare
- Inervace sympatická

Řasnaté tělísko

- Pars plicata- processus ciliares- sekreční epitel
- Svaly m. ciliares- inervace parasymphaticus

Cévnatka

- Bruchova membrána
- Choriokapilaris
- Vrstva velkých cév

Vrozené vady

- Heterochromie
- Kolobom
- Aniridie
- Mesodermální dysgeneze- sekundární glaukom, kongenitální
- Persistence pupilární membrány
- Korektomie dislokace
- Albinismus
- Chorioderemie- vrozená atrofie cévnatky
- Atrofie gyrata- ložisková atrofie

Záněty duhovky

- Přední uveitida- iridocyklitis,
 - Akutní: bolest, světloplachost, akomodační bolest, hluboká injekce, dekolorace, miosa, tyndalizace, precipitáty, hypopyon, zadní synechie, iris bombata,
 - Chronická- časté recidivy, pars planitis (někdy uváděna ingtermediární uveitida)
- Zadní uveitida- chorioretinitis, zákalky, defekt v zorném poli
 - Ložisková, disseminovaná, AIDS, cytomegalovirus
- Mydriatika, antiflogistika, léčba dle etiologie, kortikosteroidy, cytostatika

Tumory

- Nevus duhovky
- Leiomyom duhovky
- Maligní melanom duhovky, řasnatého tělíska, cévnatky
- Nevus cévnatky
- Hemangiom cévnatky
- Metastázy do žívnatky- bronchogenní karcinom, prsu, GIT, ledviny,

Diagnostika

- Klinické vyšetření
- Zorné pole
- UZV
- CT a magnetická rezonance
- biopsie

Léčba

- Chirurgická
- Ozáření
- Gama nůž
- Chemoterapie

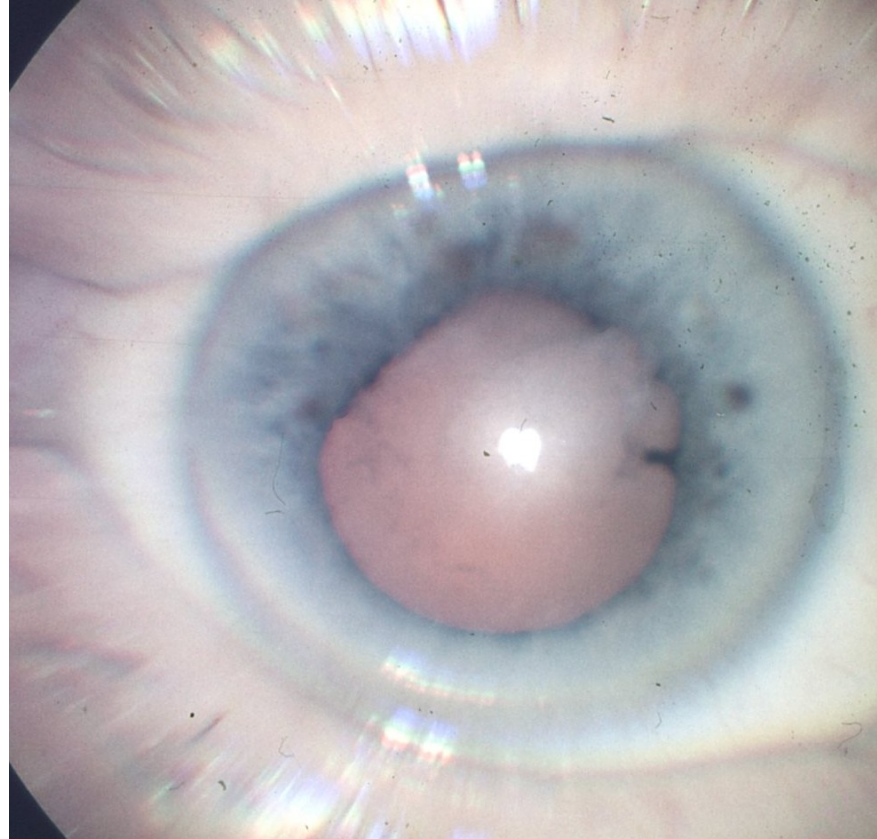
Etiologie uveitid

- Exogenní- úraz, ulcus rohovky, krevní cestou při sepsi, indukci- toxické, u hnisavé pak mluvíme o endoftalmitidě
- Endogenní- dominují změny imunologické

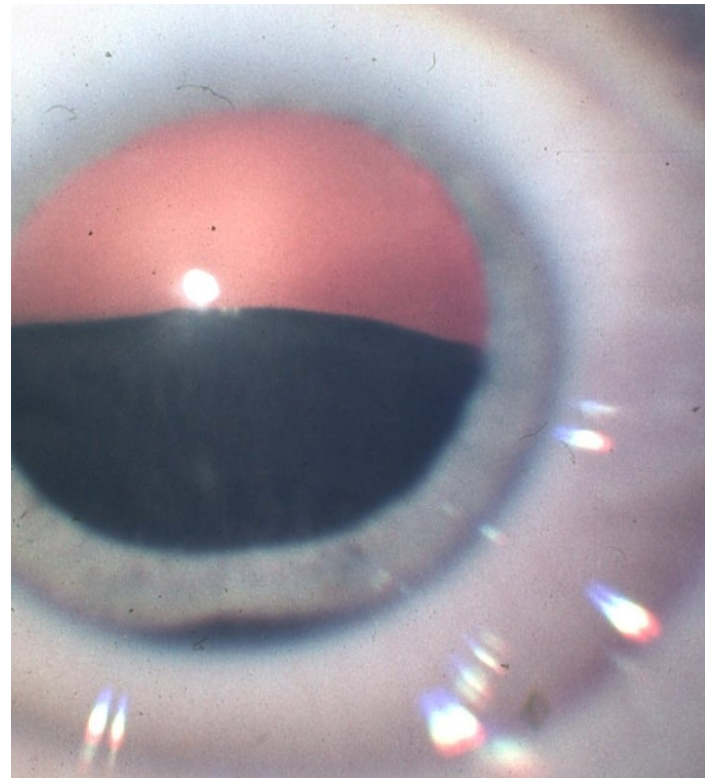
Asi u 60% zjistíme etiologii testy

- Toxoplasmóza, rubeola, cytomegalovirus, herpes simplex virus-vrozené chorioretinitis
- Toxoplasmóza
- Rubeola, herpes simplex
- TBC, syfilis, antropozoonózy, toxokára, sarkoidóza
- Revmatogenní uveitidy- Bechtěrev, juvenilní artritida, lupus erythematodes, Sjögren sy, Reiter syndrom
- Sympatická oftalmie
- Heterochromní cyklitida

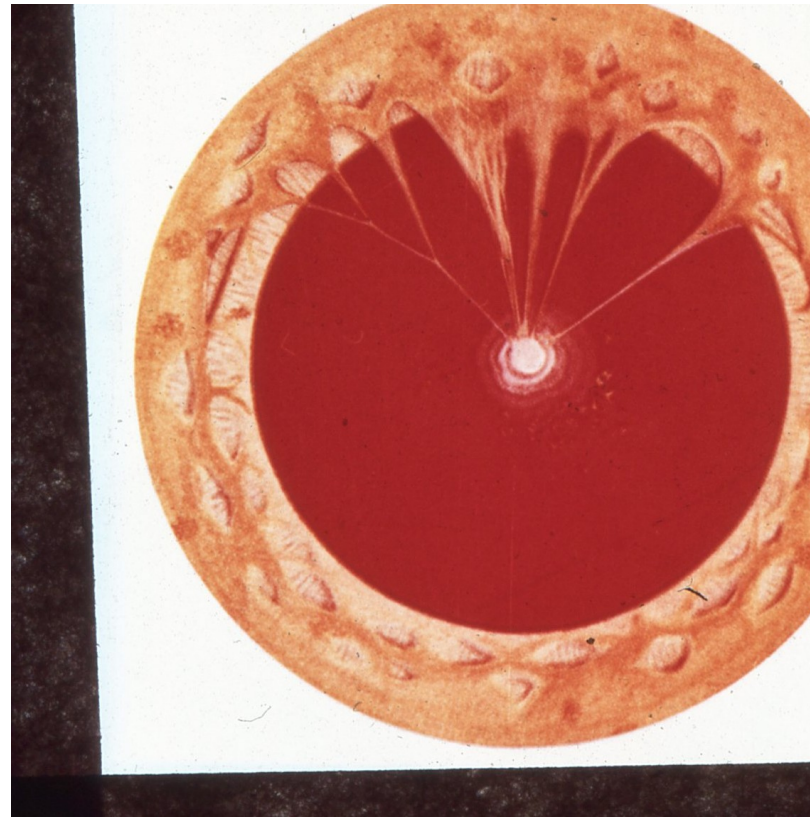
Iridoclitida



Tu intraokulare



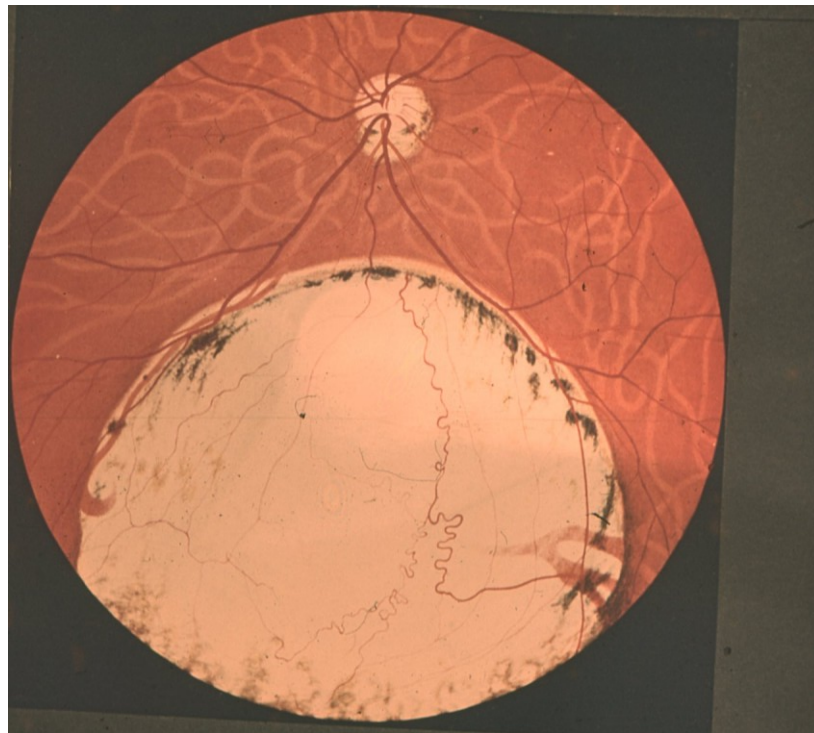
Pupilární membrána



Kolobom duhovky



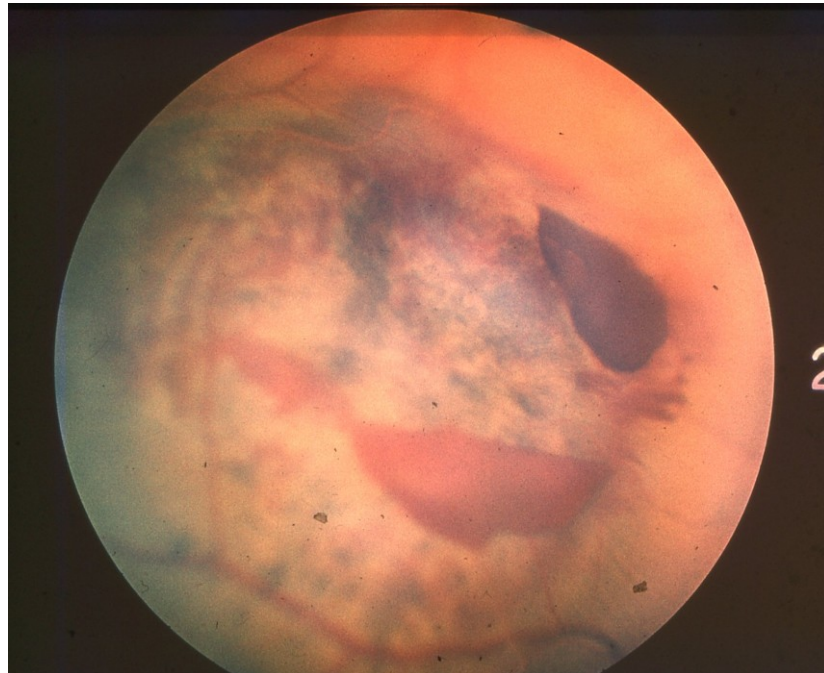
Kolobom cévňakty



chorioretinitis



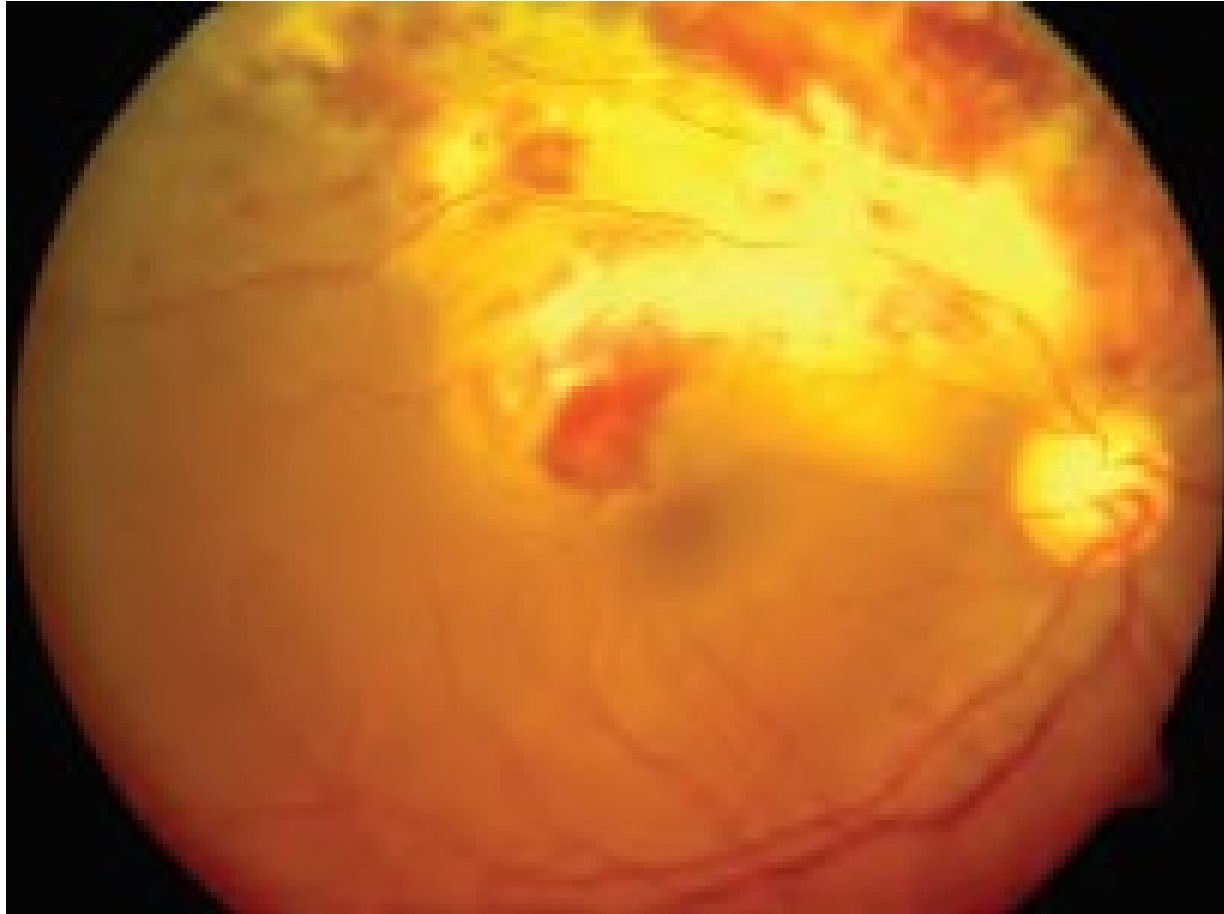
Tu intraokulare



Chorioretinitis



Ložisková chorioretinitis



endophthalmitis

