

Typy prevence

Mgr. A. Peřina, Ph.D.

Ústav ochrany a podpory zdraví LF MU

Zdraví

- Stav úplné tělesné, duševní a sociální pohody, nejenom nepřítomnost nemoci nebo vady (WHO, 1948)
- Zdraví nevzniká v nemocnicích, ale všude tam, kde lidé žijí a pracují, odpočívají a stárnou.
- Těžiště péče o zdraví
 1. zdravotní výchova
 2. prevence nemocí
 3. ochrana a podpora zdraví

Ochrana a podpora zdraví

- **Ochrana zdraví:** souhrn činností a opatření k **vytváření** a ochraně zdravých životních a pracovních **podmínek** směřujících k prevenci infekčních a neinfekčních onemocnění
- **Podpora zdraví: souhrn činností** pomáhajících lidem posilovat a zlepšovat své zdraví a kontrolovat své determinanty nemocí
- Zúčastněné sektory: zdravotnictví, životní prostředí, místní rozvoj, zemědělství, průmysl, obchod, práce a sociální problematika, doprava, kultura, obrana a vnitro, školství, sport

Co všechno je prevence (některé příklady)?

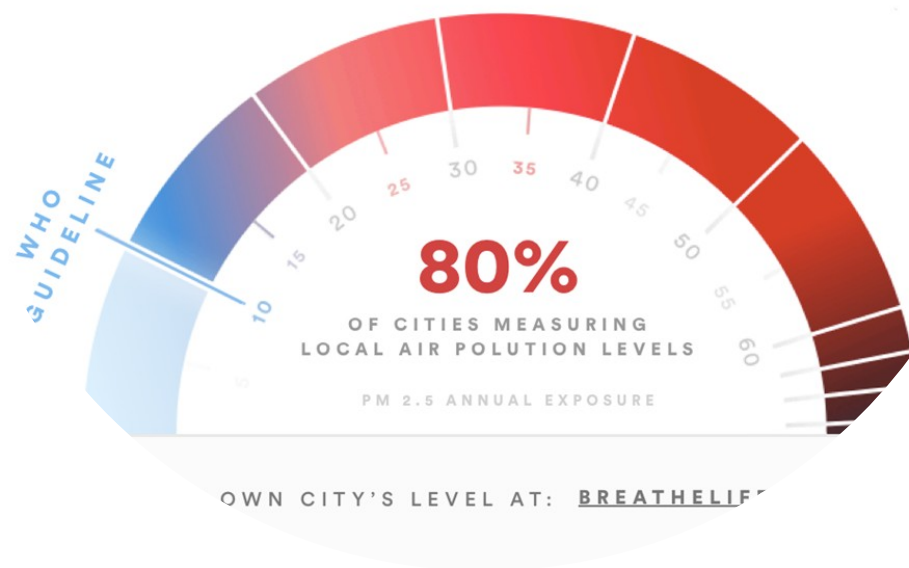
- Úprava vody na vodu pitnou
- Mikroklima v učebnách, studovnách, v kulturních zařízeních, nemocničních pokojích
- Vývoj potravinářských technologií
- Design a bezpečnost výrobků (hlučnost, zamezení expozice nebezpečným chemickým látkám, zvl. Požadavky na výrobky pro děti do 3 let)
- Tvzení o výrobcích (zakázaná léčebná tvrzení o potravinách, reklama propagující náhrady mateřského mléka)
- A mnoho dalšího...

Prevence

Typ prevence	Náplň	Gesce
Primární	Ovlivňování determinant nemocí a snižování zdravotních rizik	MZd, MŽP, MZe, MPSV, MŠMT...
Sekundární	Preventivní prohlídky, screeningové programy	MZd
Terciární	Léčení nemocí a zmírňování jejich následků	MZd, MPSV
Kvartérní	Zmírnění dopadů nepotřebných nebo nadměrných léčebných intervencí	MZd

AIR POLLUTION ISSUE GLOBALLY

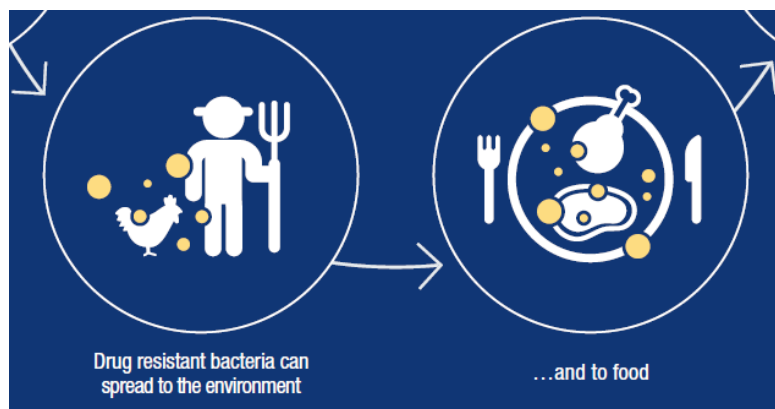
**Over 80% of the world's cities
have air pollution levels over
the WHO guideline for safe air**



Vybrané kampaně WHO

- *BreatheLife* mobilizuje města a jednotlivce na ochranu našeho zdraví a planety před účinky znečištění ovzduší.
- Primární prevence

Vybrané kampaně WHO



- Rezistence na antibiotika: nová doporučení WHO se snaží dopomoci k udržení účinnosti antibiotik užívaných v humánní medicíně prostřednictvím omezení zbytečného používání u zvířat.
- Primární a terciární prevence

Vybrané kampaně WHO



Global Hearts Initiative
Working together to beat
Cardiovascular Diseases

- „Global Hearts“ je iniciativa k odvrácení globální hrozby kardiovaskulárních nemocí, světově nejčastější příčiny úmrtí.
- Sekundární prevence

Vybrané kampaně WHO



- „WHO's Global School Health Initiative“, též jako „Škola podporující zdraví“: Iniciativa usilující o posílení zdraví a vzdělávacích aktivit na místní, národní, regionální a globální úrovni. Cílem je zlepšit zdraví studentů, personálu školy, rodin a dalších členů komunity prostřednictvím škol.
- Primární prevence



Vybrané kampaně WHO

- Globální akční plán Zdravý podnik se zabývá všemi aspekty zdraví pracovníků: primární prevencí pracovních rizik, ochrany a podporou zdraví při práci, pracovními podmínkami a zdravotními službami pro pracovníky podniků.
- Primární prevence

Vybrané kampaně WHO



Speed
Management



Infrastructure design
and improvement



Enforcement of
traffic laws



Leadership on
road safety



Vehicle safety
standards



Survival after a
crash

- SaveLIVES: technický balíček pro bezpečnost silničního provozu, *evidence-based* inventář zaměřený na rychlostní limity, dopravní infrastrukturu, bezpečnost vozidel, dopravní právo a předpisy a akce zvyšující naději na přežití po dopravní nehodě.

Proč
prevence,
když umíme
nemoci léčit?