

# PARODONTOLOGIE

## základy - test

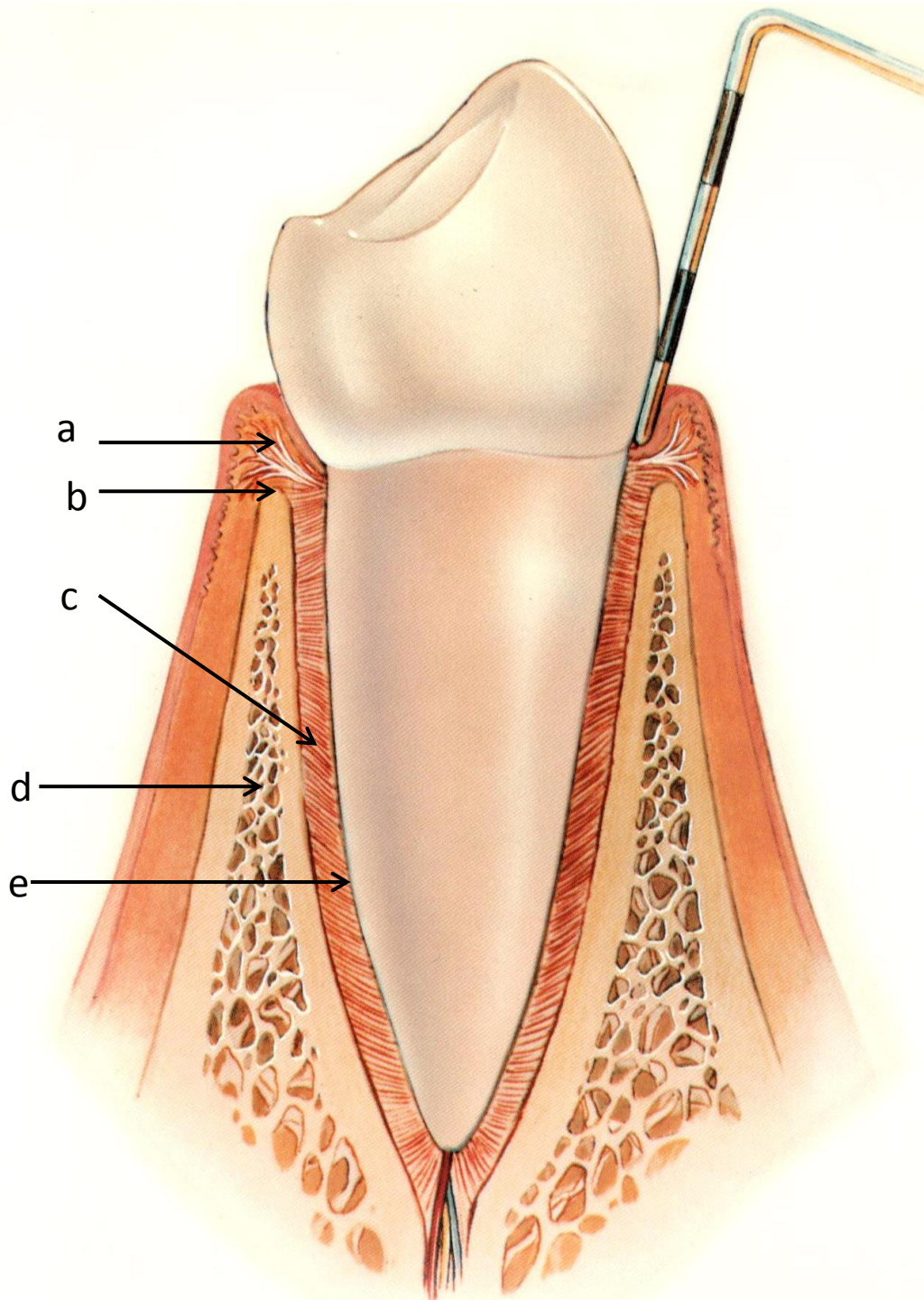
MUDr. Hana Poskerová, Ph.D.  
Stomatologická klinika  
FN u sv. Anny a LF MU v Brně



FAKULTNÍ  
NEMOCNICE  
U SV. ANNY  
V BRNĚ



MUNI



1 - Uvedte  
anatomické pojmy  
struktur, které jsou  
součástí  
parodontu:

1a

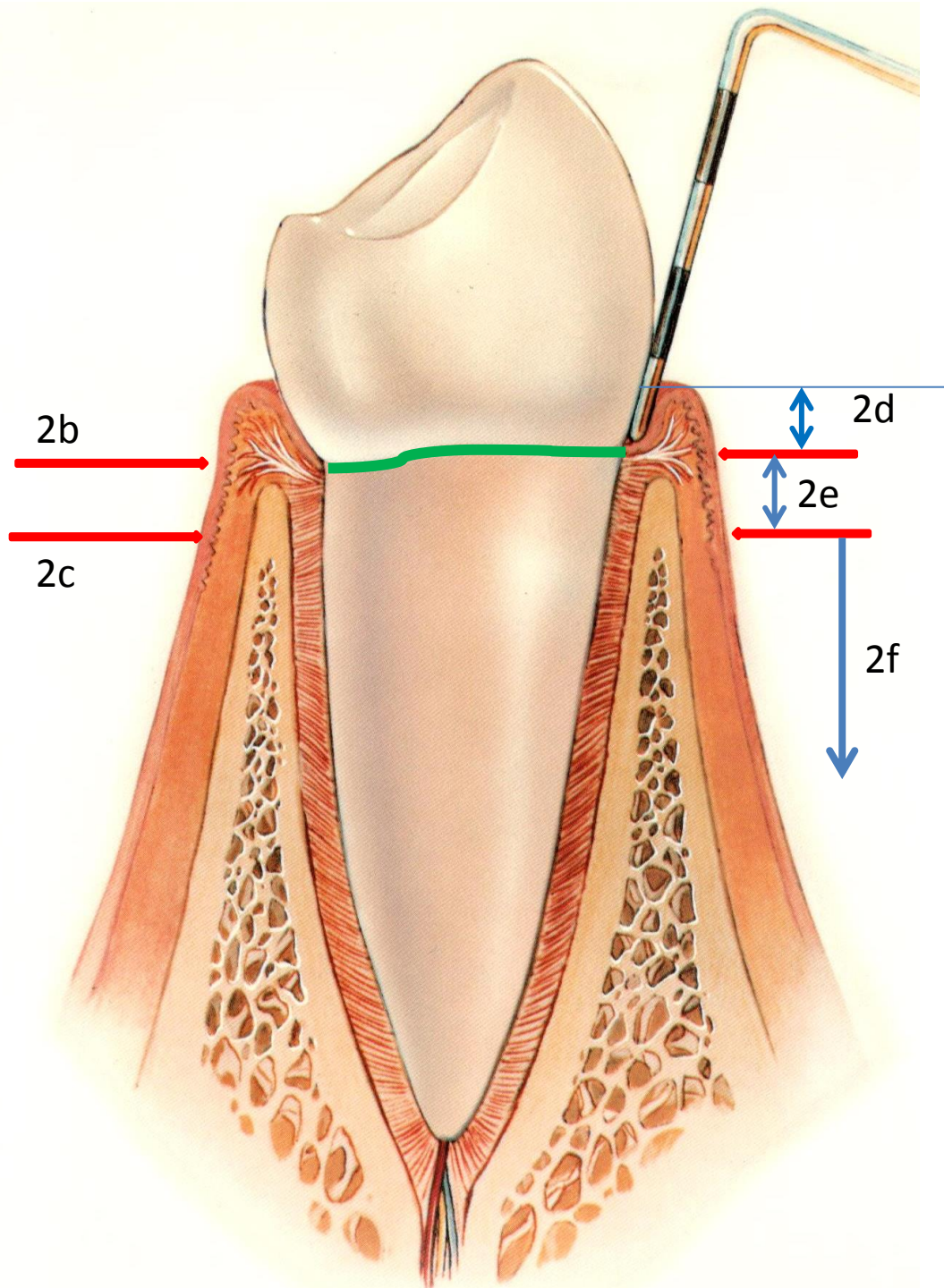
1b

1c

1d

1e



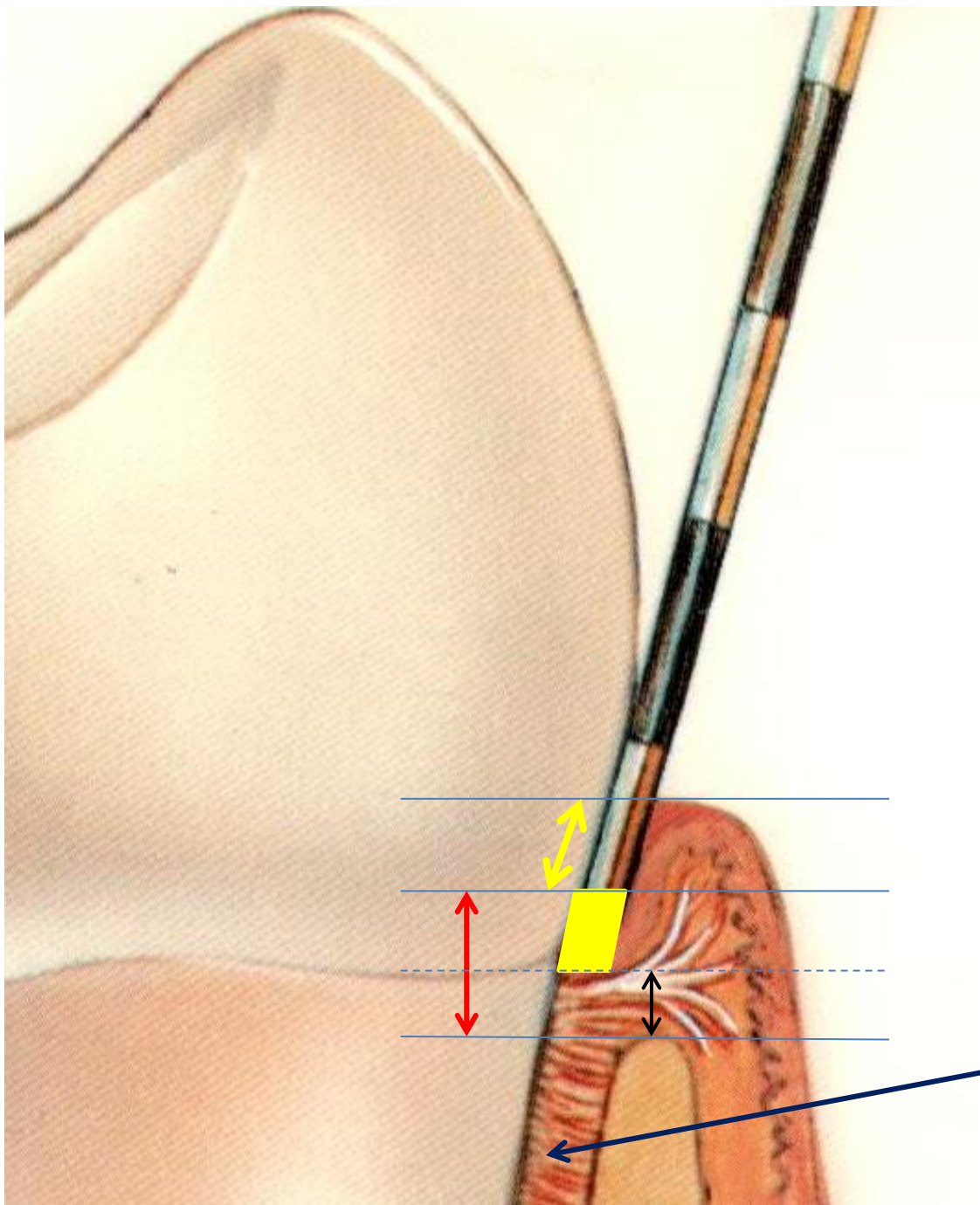


2 - Uvedte anatomické pojmy struktur, nacházející se v rozsahu :

2a - zelená linie

2b, c - linie červeně označené, patrné zejména při pohledu z vestibula

2d, e, f - struktury v rámci modrých šipek



3 - Uvedte  
anatomické pojmy  
struktur,  
nacházející se v  
rozsahu:

3a - žluté šipky

3b - žlutého pole

3c - červené šipky

3d - černé šipky

3e - modré šipky





4 - Popište:

4a - jaká je nejpravděpodobnější diagnóza onemocnění parodontu

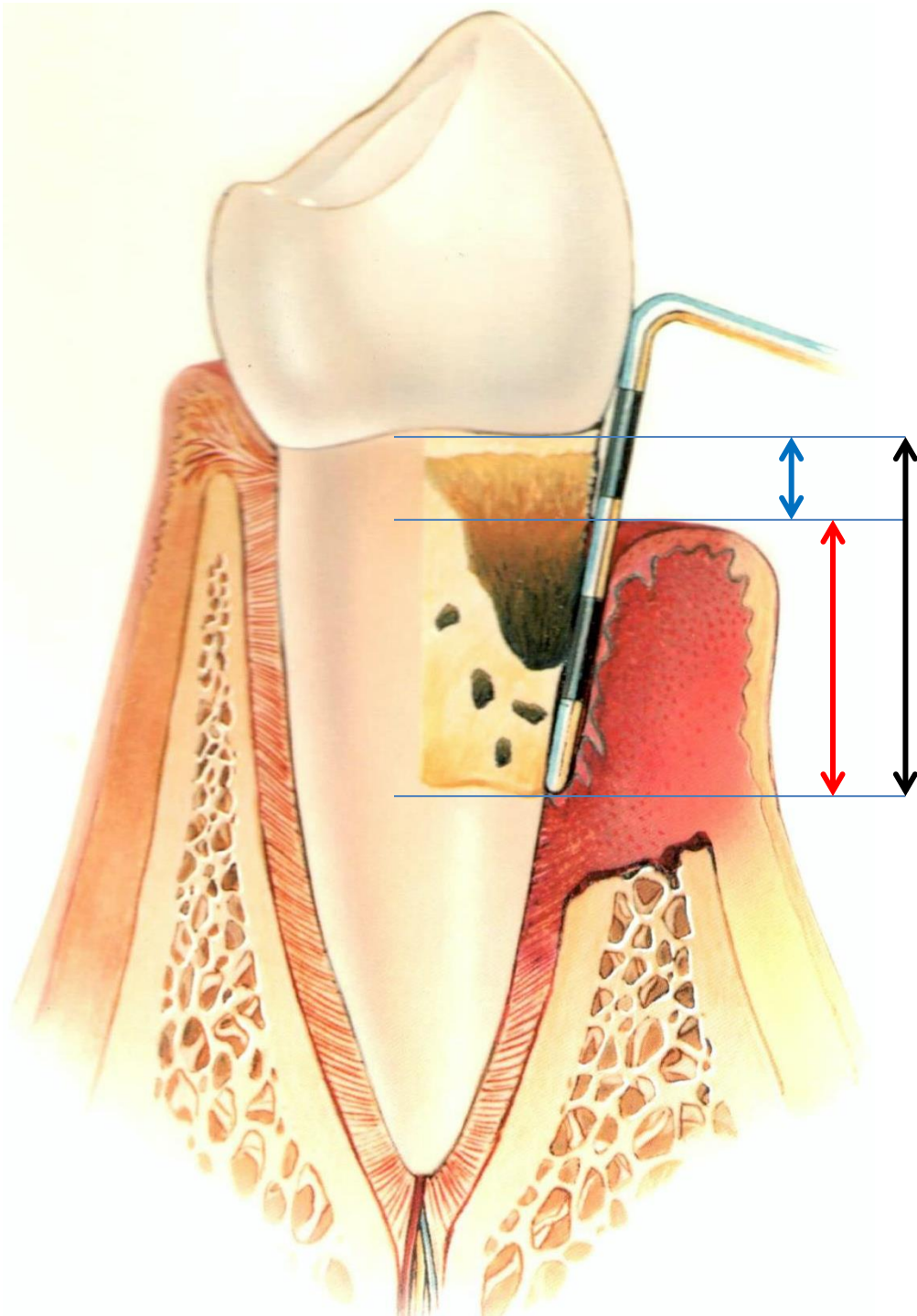
4b - typické klinické symptomy pro tuto diagnózu

4c - je postižení reverzibilní nebo ireverzibilní?

4d - jaké můžeme očekávat PBI?

4e - jaké můžeme očekávat CPITN (jaké hodnoty jsou možné a jaké ne)

4f - v čem spočívá základní léčba?



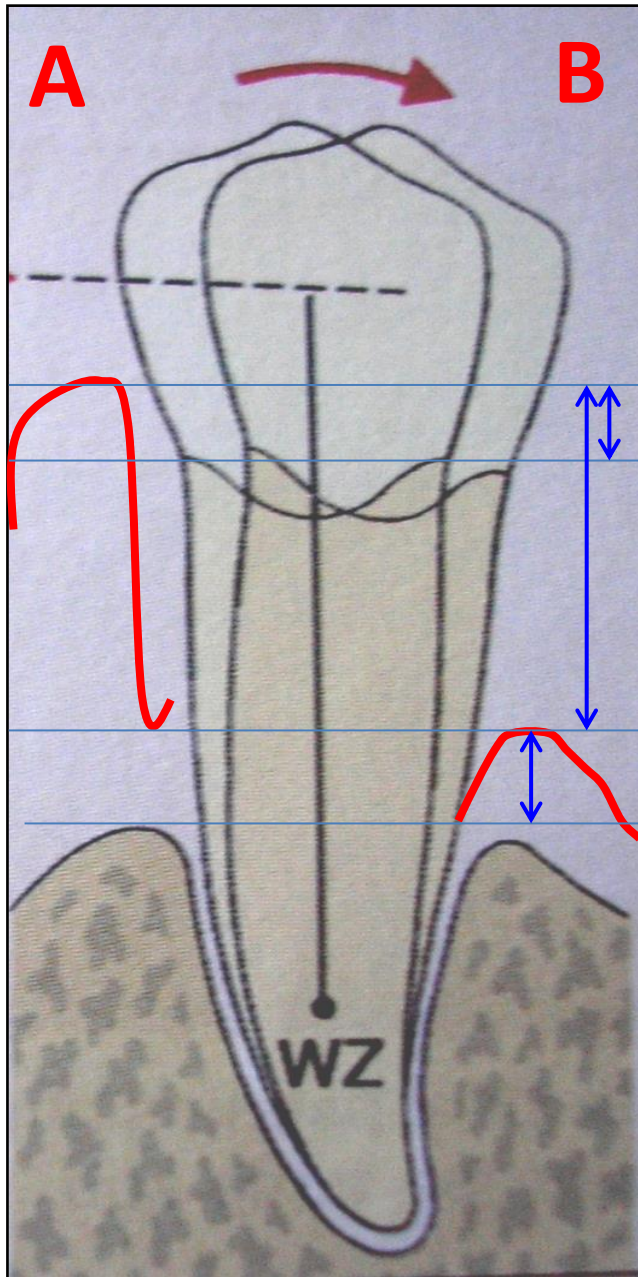
5 - Pojmenujte  
správně vzdálenosti  
dané šipkami:

5a - modrá šipka

5b - červená šipka

5c - černá šipka



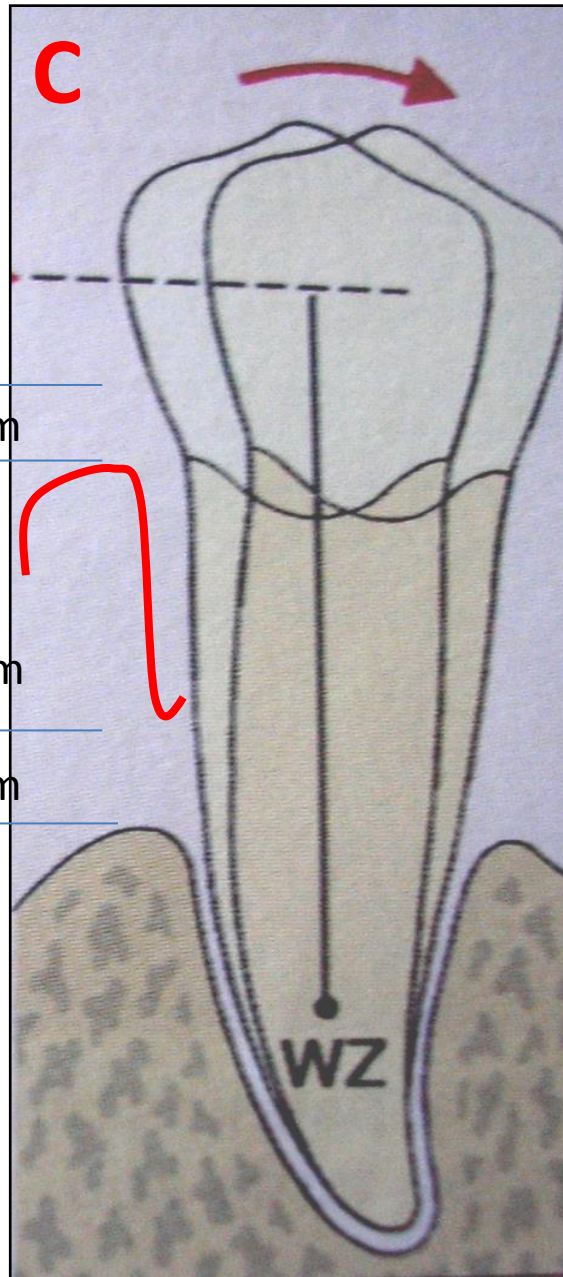


2 mm

7 mm

3 mm

WZ



6 - Urči pro A, B, C  
v mm

a - hloubka  
parodontálního chobotu  
(HPCH)

b - ztráta úponu (AL)

c - velikost gingiválního  
recesu (GR)

Aa

Ab

Ac

Ba

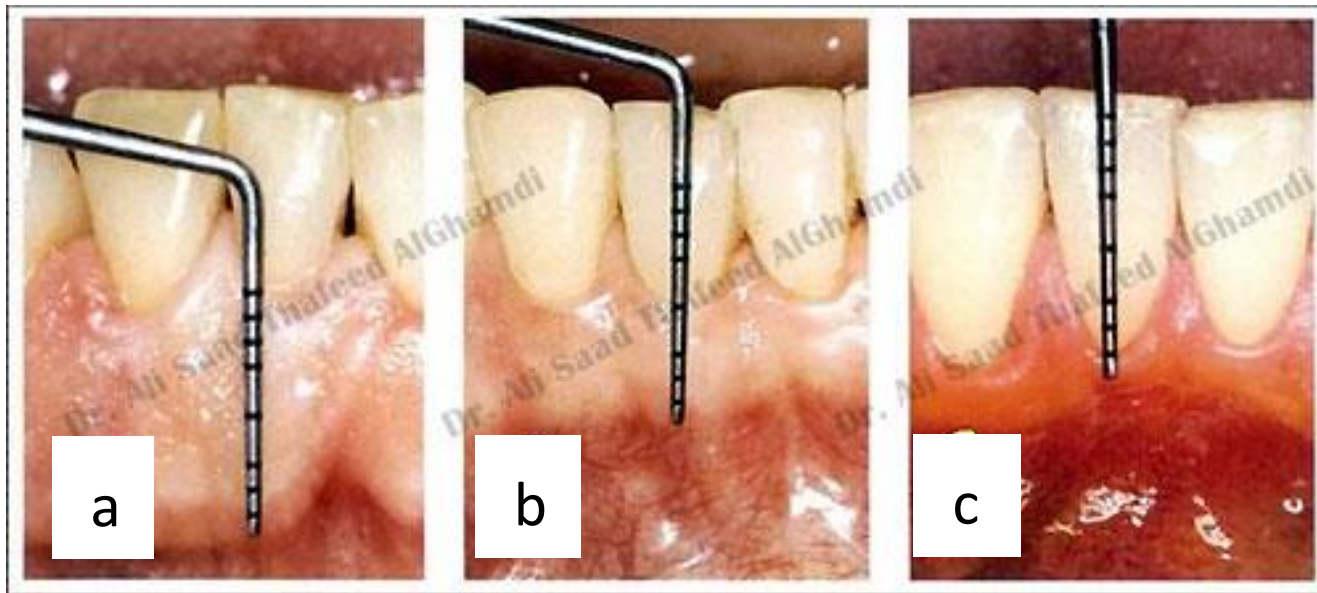
Bb

Bc

Ca

Cb

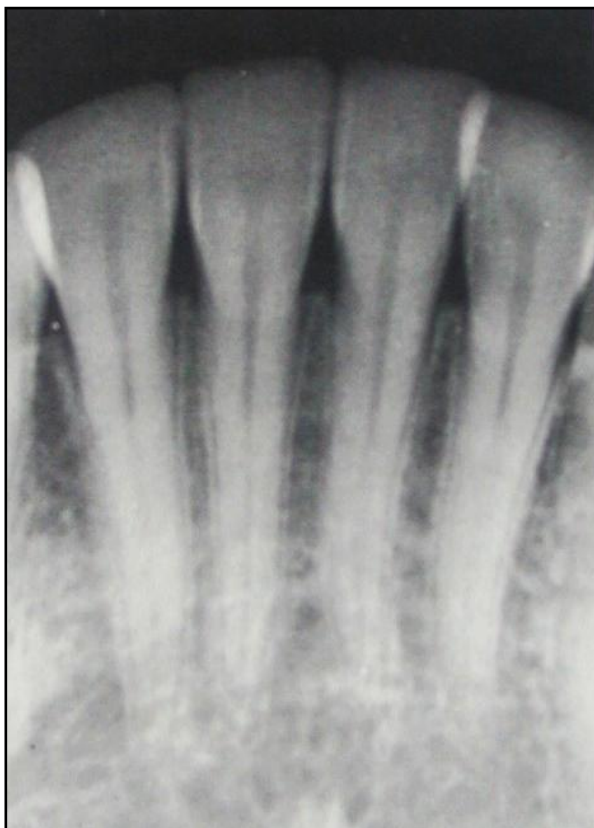
Cc



7 a-e Popište fenotyp gingivy na uvedených obrázcích  
 7... Ve kterých případech jde o nedostatečnou šíři připojené gingivy?





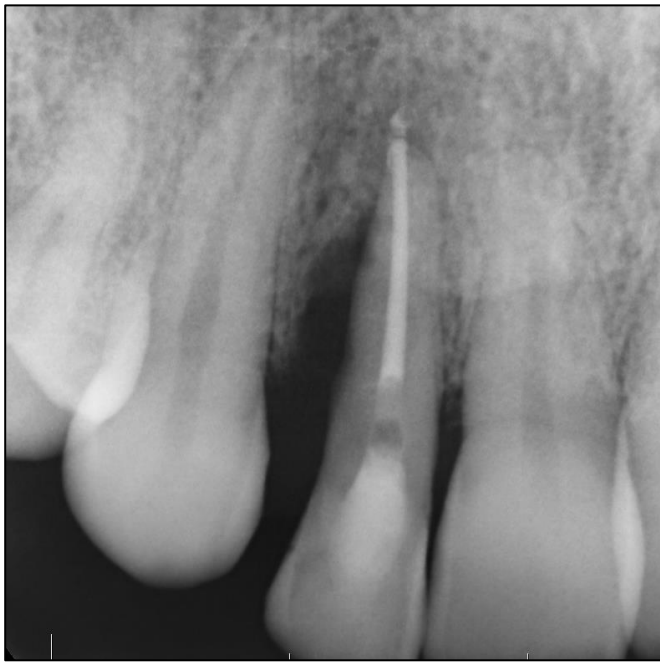


8 - Vykazují mezizubní septa na uvedených rtg snímcích kostní resorpci?

8a - počínající resorpce/bez resorpce

8b - jaké jsou hlavní znaky alveolární kosti, která nevykazuje kostní resorpci?





9 - O jaký typ kostní resorpce se jedná v následujících případech:

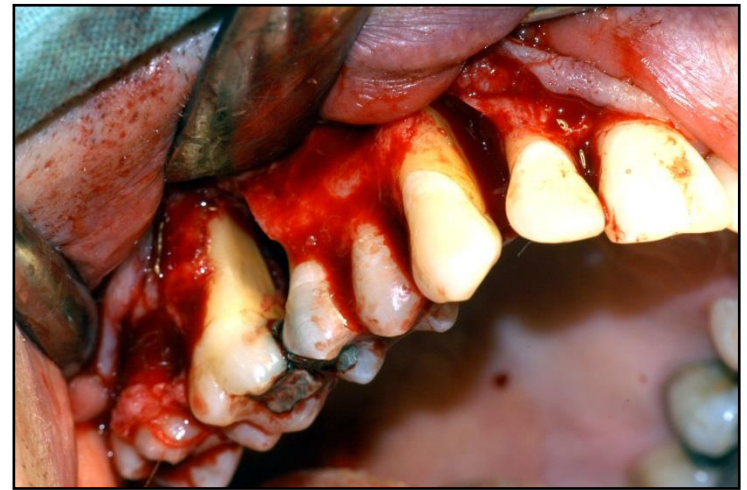
9a - zub 12

9b - dolní řezáky

9c - zub 36

9d - zub 45

9e - 13, 16 (FOTO)







10a

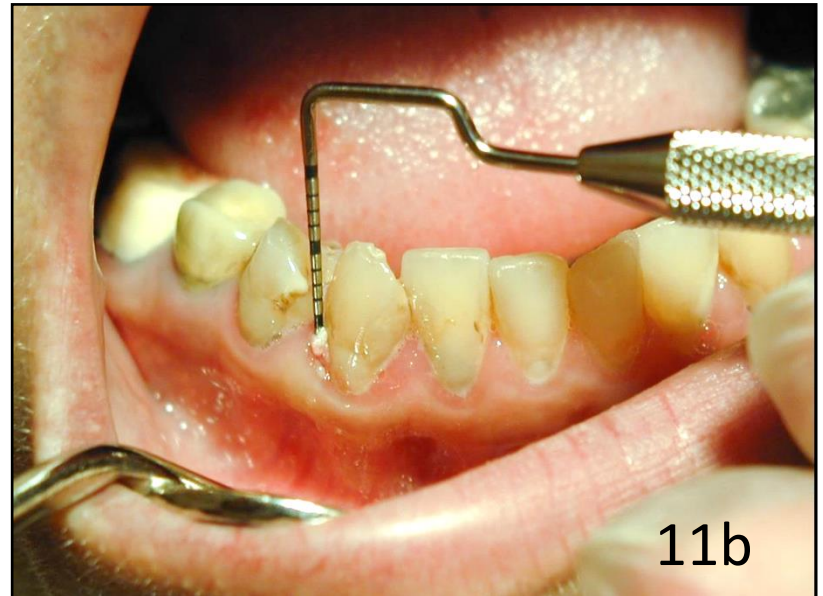
10 - O jaký typ  
úponu frenula se  
jedná?



10b



10c



11 - Jak se správně  
označují měkké bělavé  
hmoty, které vidíme na  
obrázcích?

11a, b, c

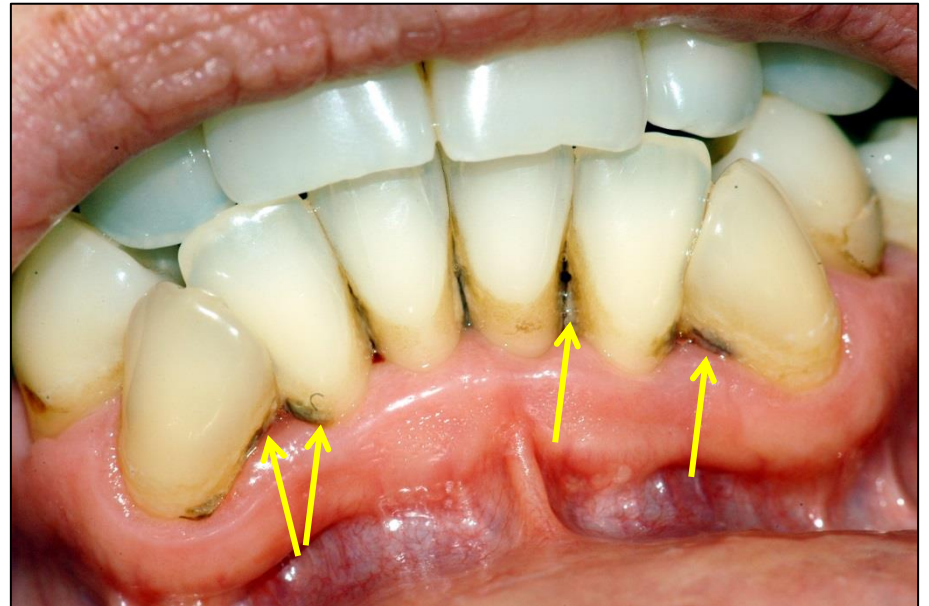




12a - Jaký je název struktury (přesný název), kterou vidíme zejména u zubu 41 ?

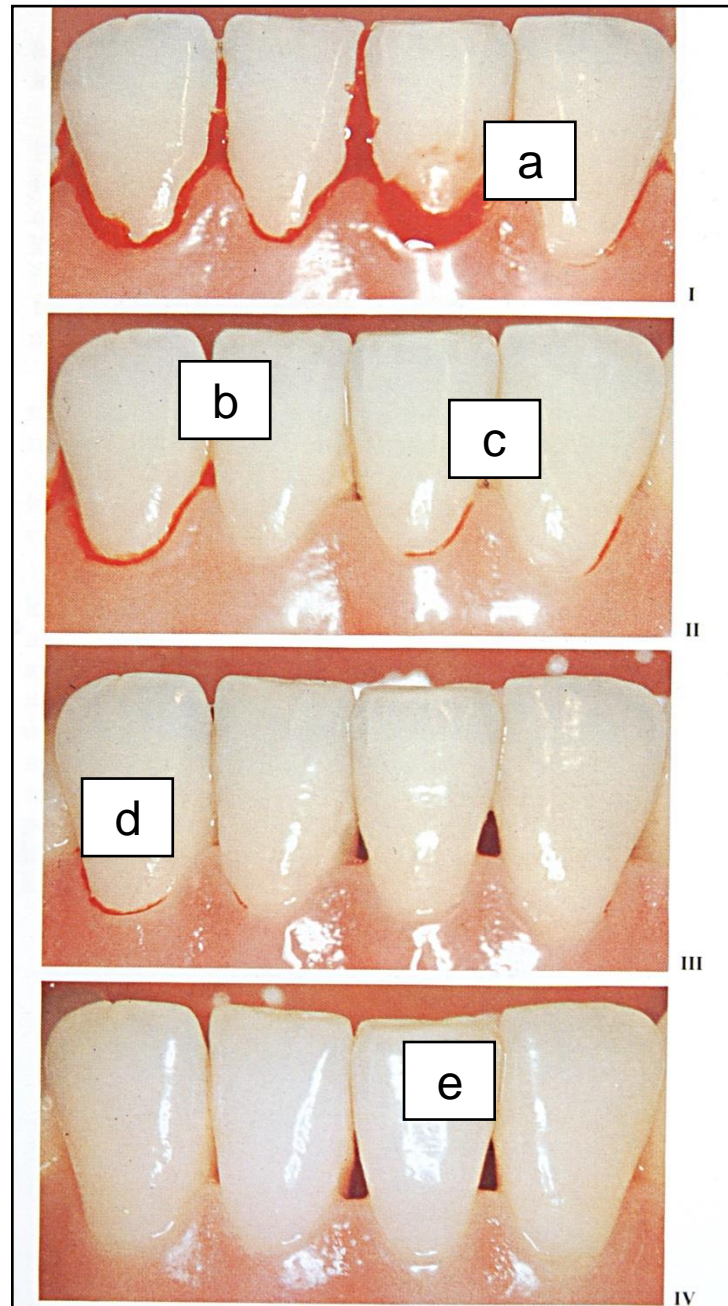
12b - O jakou strukturu se může jednat v mezizubím prostoru 42-41 ?

12c - Jaké struktury (přesný název) označují žluté šipky?



13a-e - Přiřaďte správné hodnoty PBI k jednotlivým lokalitám

13f - Jaká je hodnota BOP u zubu 33





14 - Je možné, aby u jednoho pacienta při jednom vyšetření byly naměřeny tyto hodnoty? Odpověď ano-ne

14a - PBI 4 a CPITN 000/000

14b - PBI 0 a CPITN 434/434

14c - PBI 0 a BOP+

14d - API 82% a HYG 28%

14e - v jakém typickém případě je možné, že PBI je nízké a API je vysoké?

14f - v jakém typickém případě je možné, že API je nízké a PBI je vysoké?

15- Popište stav výplní  
a-d

15e - U kterého zubu  
byla zhotovena  
výplň, která může  
dráždit parodont ?

a/

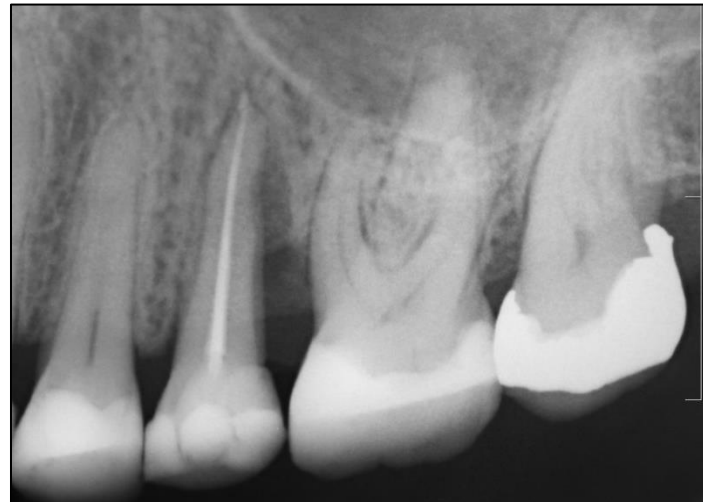


b/

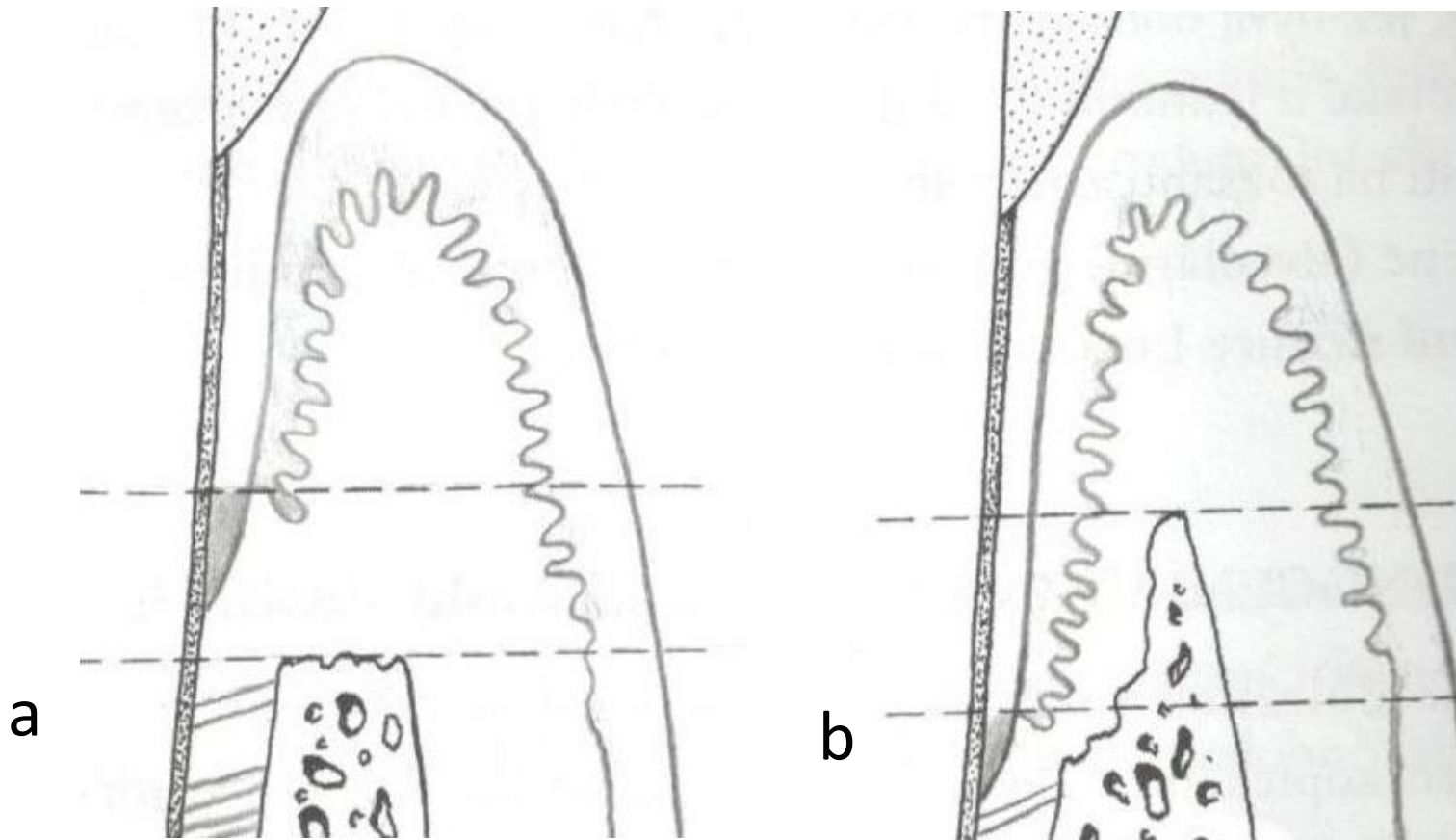
c/



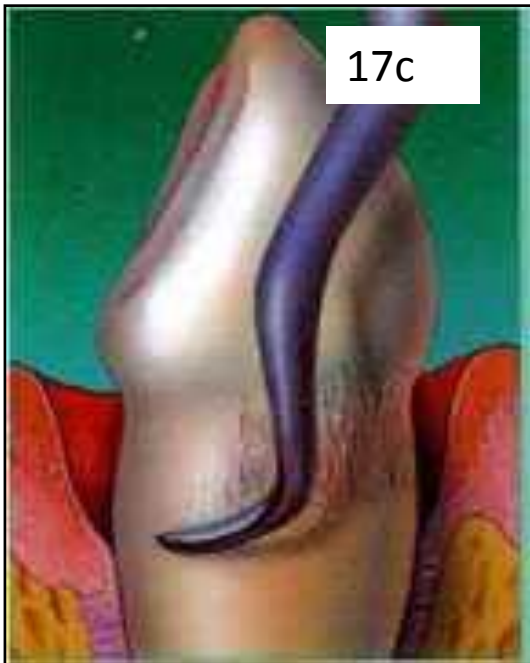
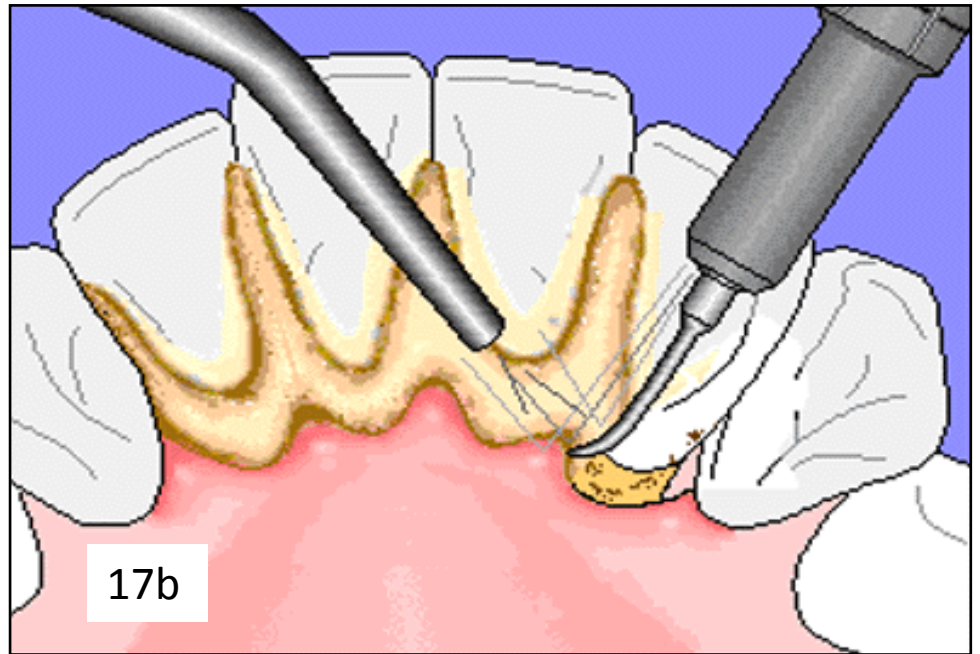
d/





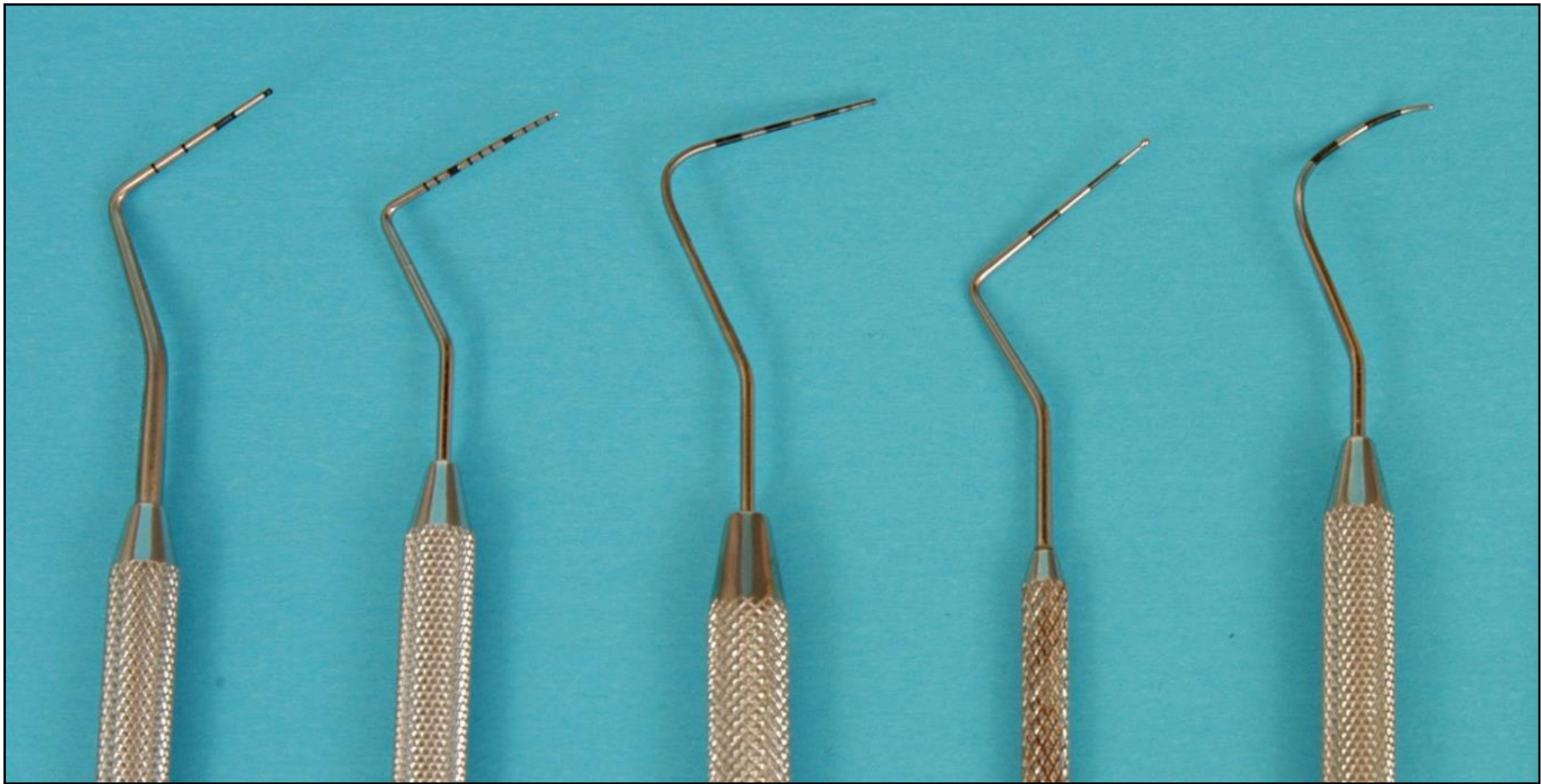


16 - Popište typ parodontálních chobotů u schématu a,b



17 a-d  
Popište  
názy  
výkonů  
(přesné  
termíny)





a

b

c

d

e

18 - Popište parodontologické sondy, které znáte  
(2-3 z nich)



19a - Jaký je rozdíl mezi těmito dvěma nástroji?  
- popište přesně jejich názvy

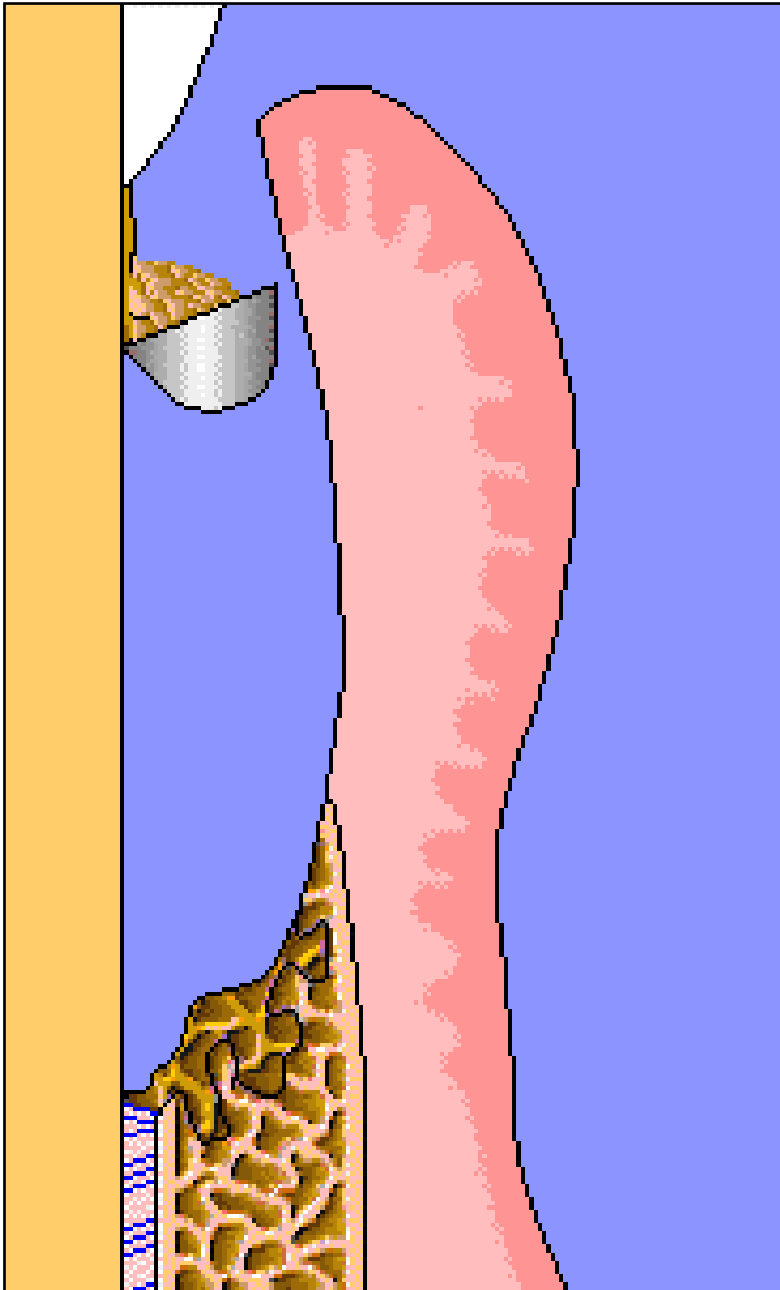


19b - O jaké parodontologické nástroje se jedná?

19c - Jaký je rozdíl mezi těmito dvěma nástroji?  
- popište přesně jejich názvy







20 - Jak nazýváme ošetření parodontálního chobotu, pokud zákrok provádíme:

a - univerzální kyretou

b - Graceyho kyretou

a co je součástí zákroku v těchto dvou případech?

21 - Jak probíhá hojení parodontálního chobotu v obou případech:

a - jakou tkání se hojí (název struktury po zhojení)

b - obecný název pro tento typ zhojení

c - je možné, že v hloubce defektu dojde k jinému typu hojení ?

1a	5a	9a	14a	18a
1b	5b	9b	14b	18b
1c	5c	9c	14c	18c
1d		9d	14d	18d
1e	6	9e	14e	18e
	Aa		14f	
2a	Ab	10a		19a
2b	Ac	10b	15a	19b
2c	Ba	10c	15b	19c
2d	Bb		15c	
2e	Bc	11a	15d	20a
2f	Ca	11b	15e	20b
	Cb	11c		
3a	Cc		16a	21a
3b		12a	16b	21b
3c	7a	12b		21c
3d	7b	12c	17a	
3e	7c		17b	
	7d	13a	17c	
4a	7e	13b	17d	
4b	7...	13c		
4c		13d		
4d	8a	13e		
4e	8b	13f		
4f				