

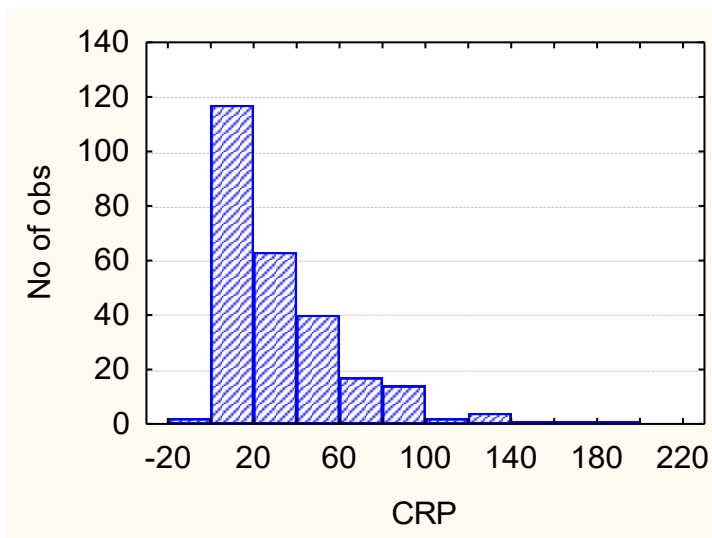
1. Stanovte aritmetický průměr věku:

19, 24, 38, 85, 67, 53, 45, 87 let

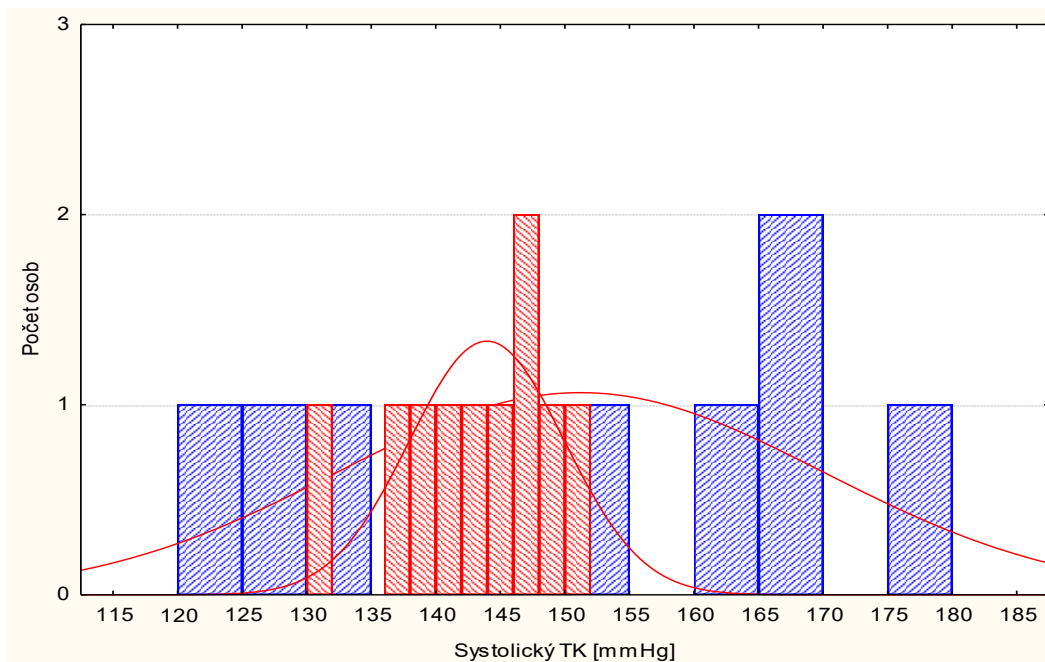
2. Stanovte medián hodnot glykémie:

3,8; 4,8; 4,3; 4,5; 5,2; 7,1; 6,7; 5,8 mmol/l

3. Pro vyjádření míry polohy hodnot CRP je vhodnější průměr nebo medián?



4. Která skupina (červená nebo modrá) má větší variabilitu systolického krevního tlaku?



5. Bude širší 95% nebo 99% interval spolehlivosti pro průměrnou hmotnost obyvatel ČR a proč?

6. Stanovte medián, dolní a horní kvartil, minimum a maximum a nakreslete krabicový graf  
61, 49, 35, 74, 53, 82

7. Jsou všechny údaje vhodné pro analýzu? Proč?

Pořadové číslo pacienta	1	2	3	4	5	6	7	8
Výška [m]	1,58	1,79	1,83	1,62	0,25	1,77	1,95	1,48

8. Stanovte průměrnou závažnost onemocnění

Pořadové číslo pacienta	1	2	3	4	5	6	7	8	9	10	11	12	13	14
Závažnost	2	3	1	1	4	3	5	1	2	2	4	3	2	1

1 = lehká; 2 = střední; 3 = těžká; 4 = velmi těžká; 5 = život ohrožující

9. Stanovte vážený průměr bolestivosti na VAS

Kategorie	0-9	10-19	20-29	30-39	40-49	50-59	60-69	70-79	80-89	90-99
Četnost	12	10	21	19	23	28	31	35	15	17

10. Stanovte směrodatnou odchylku hodnot systolického TK

120, 145, 180, 135, 142 mmHg