

Rekonstrukce vitálních zubů

Rekonstrukce korunky

Petr Kučera

Možnosti?

- Přímá zhotovené rekonstrukce
- Nepřímá zhotovené rekonstrukce

Přímo zhotovené rekonstrukce

- Ošetření v jedné návštěvě
- Minimálně invazivní ošetření
- Omezení ze strany pacienta
- Limitace použitými materiály
- Procedurální chyby

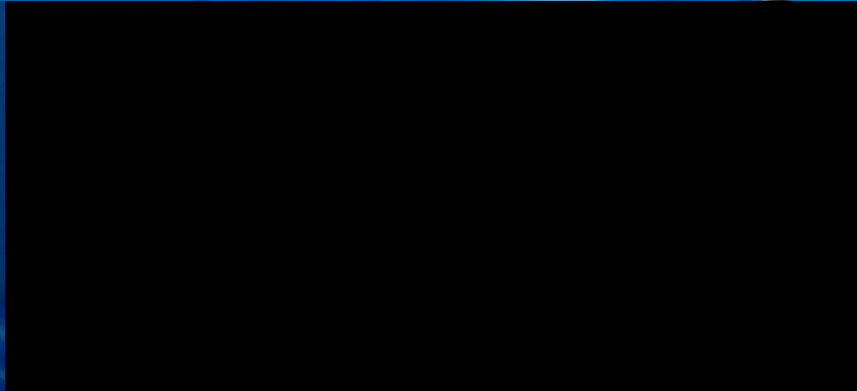
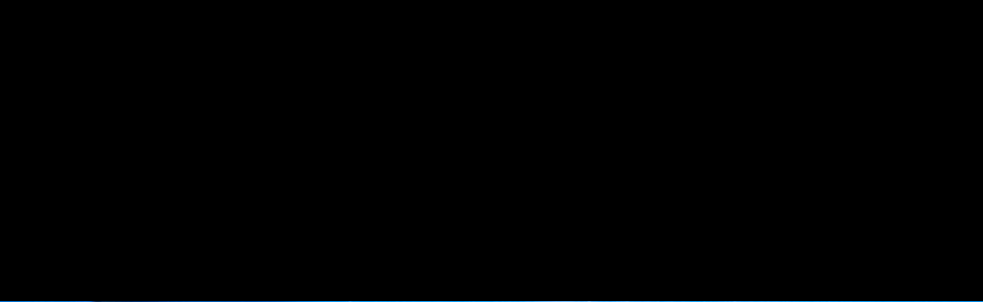
Plastické výplňové materiály

- Amalgám
- Skloinomer
- Kompozit

Amalgám

- Směs kovů a rtuti, mechanický odolný, neestetický, self-sealing efekt, creep, lestitelný
- Dlouhodobé zkušenosti
- Vhodný pro pacienty s horší hygienou
- Úzké indikační pole
- Kavity I.tř., II.tř., V.tř.
- Infrakce a fraktury TZT









Minimálně invazivní přístup

- Soubor znalostí prevence, remineralizace zubního kazu a možností adhezivních technologií
- Minimálně invazivní preparace – minimální otevření kazivého ložiska, které umožní dostatečnou exkavaci
- Obrys kavity je individuální
- Ponecháme i nepodloženou sklovinu, chybějící dentin nahradíme

Skloinomerní materiály

- minimálně invazivní přístup – chemická vazba
- malá mechanická odolnost - dlouhodobé provizorium
- akumulace fluoridových iontů
- dočasný chrup, kavity V.tř., pečetění fisur
- ART technika

Kompozitní materiály

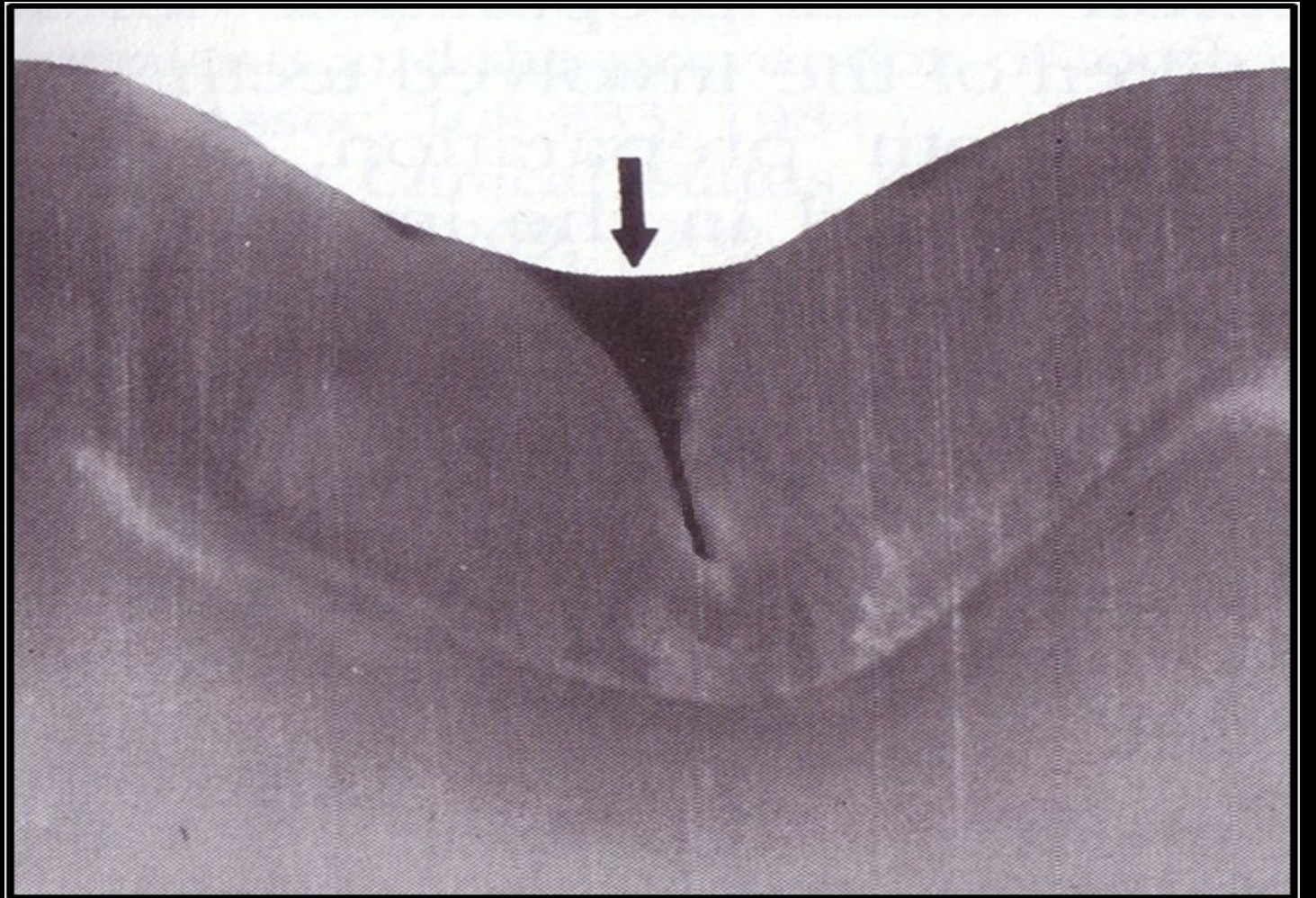
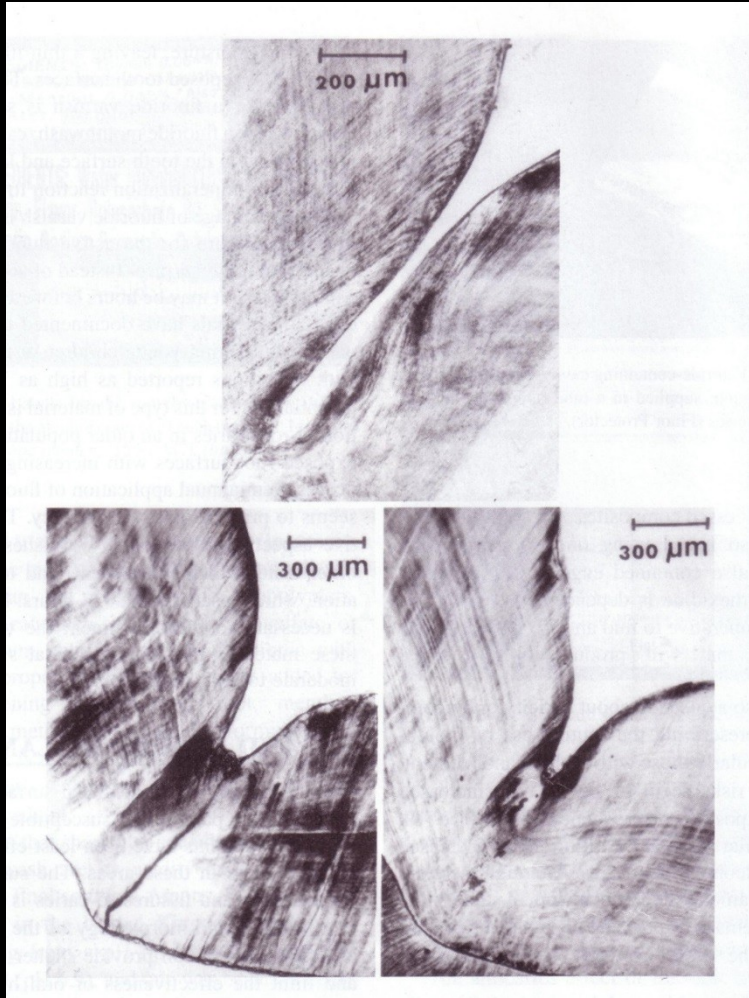
- Minimálně invazivní přístup – mikromechanické retence
- Estetika, mechanický odolný, tvarovatelný, lešitelný, opravitelný
- Suché pracovní pole

Rekonstrukce vitálních zubů

- Pečetění fisur
- Kavita I. tř.
- Kavita II. tř.
- Kavita III.tř.
- Kavita IV.tř.
- Kavita V.tř.
- Náhrada hrbolku
- Úprava tvaru zubu
- Drobné defekty TZT
- Mikroabraze rozsáhlých demineralizací

Pečetění fisur

- Prevence vzniku kariézní léze ve fisurálním komplexu zubů distálního úseku
- Kompozit – retence, hydrofobní, suché pracovní pole
- Skloinomer – uvolňování fluoridů, méně mechanicky odolný, hydrofilní



Výplň I. tř.

- kazy v jamkách, fisurách
- preventivní výplň
- razítková technika
- okluzální kompas

Razítková technika

- Primární kaz fisurálního komplexu
- Rychlá, efektivní – replika originální anatomie

A close-up photograph of a hand holding a small, fine-tipped brush (microbrush) over a piece of paper. The background is a solid blue color. The text 'Microbrush Stamp Technique' is overlaid on the image in a white, cursive font.

Microbrush Stamp Technique

www.WaseemRiaz.com



Výplň II. tř.

- Rozsáhlá výplň MO, MOD, DO
- Slot
- Možnosti vrstvení – horizontální, vertikální, kombinace
- Vytvarování aproximální lišty

Aproximální lišta

- Adaptace matrice a klínku
- Teflonová páska
- Gingivektomie
- Ostektomie

STYLEITALIANO.ORG



WEDGES

- the key for cervical matrix adaptation

STYLEITALIANO.ORG



STYLEITALIANO.ORG



STYLEITALIANO.ORG



STYLEITALIANO.ORG

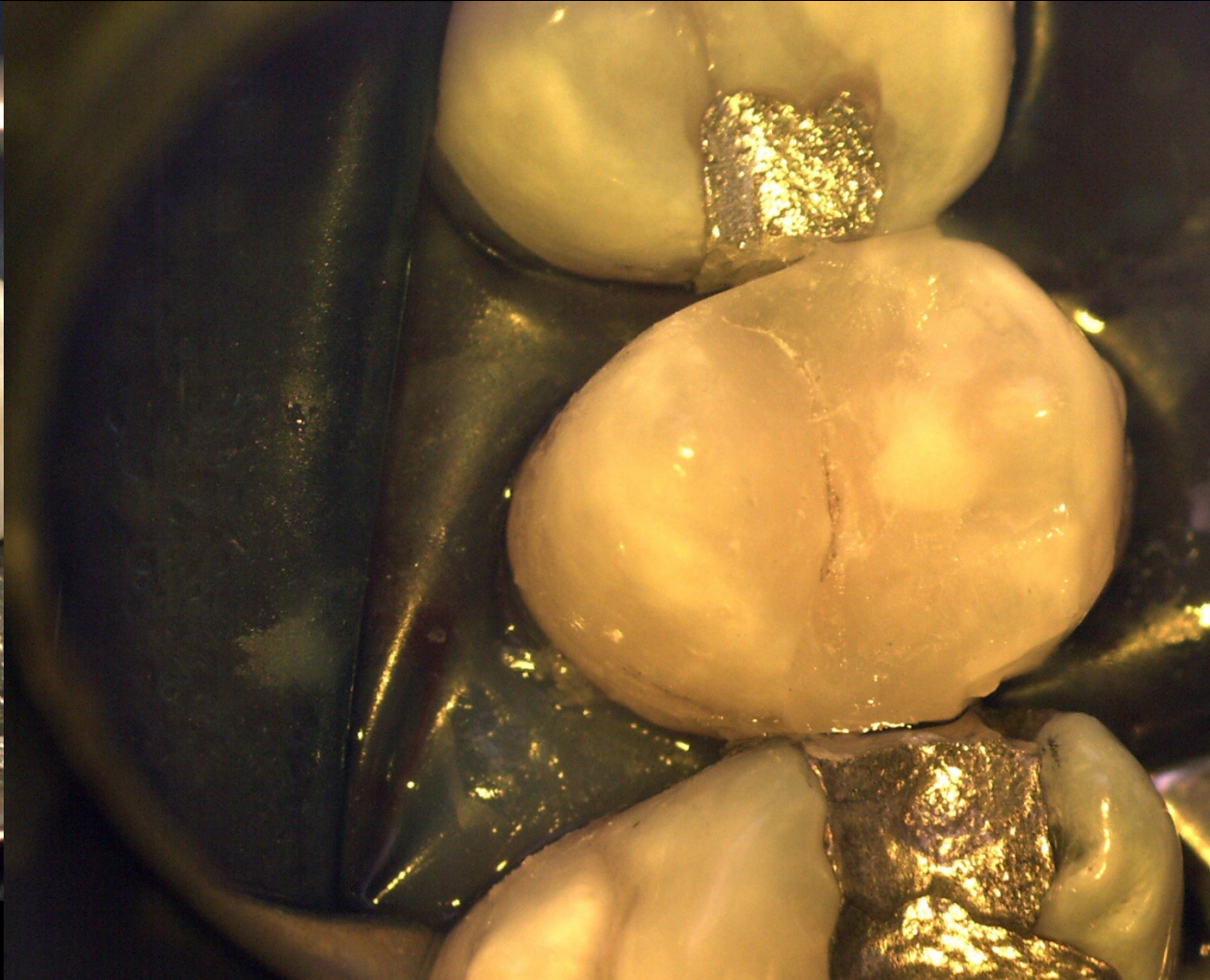
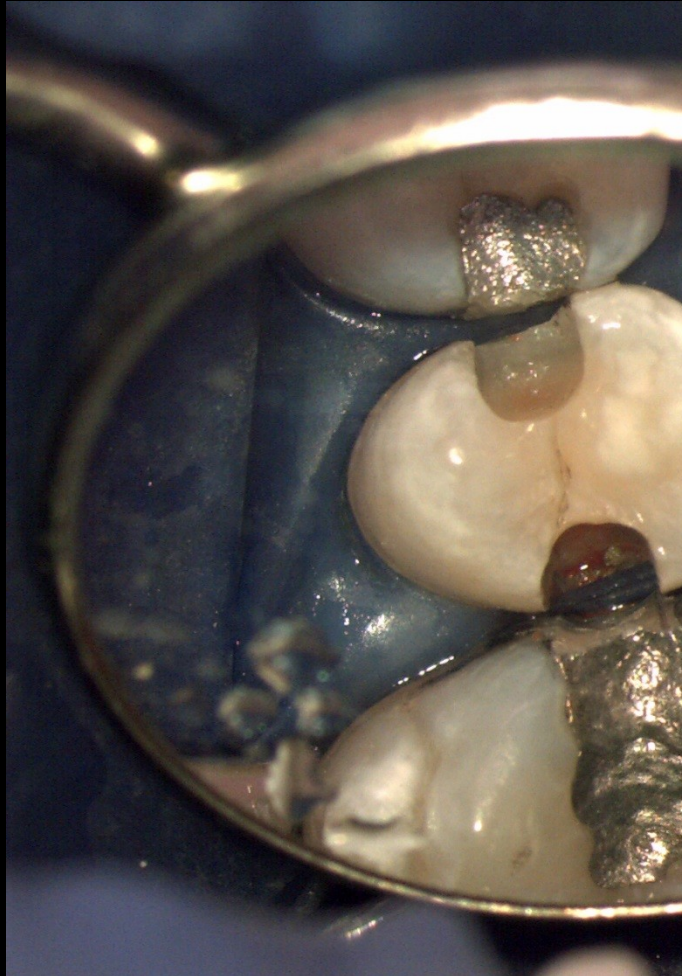
ENTPLY



MO kavita - Layering concept



Slot – Layering concept



Kavita III.tř.

- Bez ztráty vestibulární skloviny - analogický postup jako u II. tř.
- Ztráta vestibulární skloviny – postup podobný jako u kavity IV. tř.



STYLEITALIANO.ORG



Kavita IV.tř.

- Důraz na estetiku pro pacienta
- Výběr barvy a výsledný tvar zubu
- Sklovina podložená dentinem
- Retenční pruh – plynulý přechod výplně a skloviny



Výplň V. tř.

- Caries nebo non-caries defekty
- Na rozhraní skloviny, dentinu a cementu
- Přítomnost gingivy – odtlačení, odstranění
- Problematické zajištění suchého pracovního pole
- Materiál – skloinomer nebo kompozit (flow)



STYLEITALIANO.ORG

Náhrada hrbolku

- Oslabení hrbolku – podminující kaz, nedodržení pravidel rezistence
- Fraktura hrbolku po předchozí rekonstrukci

Drobné defekty TZT

- Vznikají v důsledky poruchy amelogeneze, dentinogeneze
- Abrazivní defekty
- Estetický defekt, funkční defekt
- Individuální obrys kavity





Rozsáhlé demineralizace

- Rozsáhlé demineralizace v krčkové oblasti, v okolí ortodontických zámků.
- Cílem je odstranit tkáň zasažené opakovanou demineralizací a remineralizací.
- Mikroabraze







Style Italiano

The screenshot displays the Style Italiano website interface. At the top left is the logo, a fingerprint graphic with the text "STYLE ITALIANO" and a small Italian flag. To the right of the logo are social media icons for Facebook, Twitter, YouTube, Instagram, Pinterest, Google+, and Tumblr. Further right is a "RESERVED AREA" with a user profile icon. Below this is a navigation bar with links: HOME | CASES | COMMUNITY | EVENTS | SHOP | PHILOSOPHY | SUGGESTIONS | OUR FRIENDS | CONTACT. A secondary navigation bar lists categories: SHADE GUIDES | ENDODONTICS | ORTHO & KIDS | DIGITAL | PERIO.

The main content area is a grid of video thumbnails. The top row includes a "CASES" section with a thumbnail for "NON-INVASIVE INDIRECT RESTORATIONS" and a "COMMUNITY" section with a large thumbnail for "STEP BY STEP PROTOCOL: RESTORING THE FIRST UPPER MOLAR" (71781 VIEWS, MAY 2016). To the right of this is a thumbnail for "CUSTOM RINGS" by JORDI MANAUTA (55189 VIEWS, JUN 2013). The second row features a "Smile Capture" section with a thumbnail showing a dental procedure. To its right is a thumbnail for "50 SHADES OF TEFLON - PART 1" by STYLEITALIANO (54515 VIEWS, JUN 2016). The third row includes a "SHOP" section with two product images. To its right is a thumbnail for "50 SHADES OF TEFLON - PART 2" by DAN LAZAR (45550 VIEWS, SEP 2016). The bottom row shows a thumbnail for "BACK TO BASICS: A STEP BY STEP PROTOCOL" by DAN LAZAR (51980 VIEWS, DEC 2015). A "SORT BY:" menu at the top of the grid lists options: RECENT, POPULAR, TRENDING, FAVOURITE, WATCH LATER, VIDEO, TECHNIQUES, CATEGORY, and AUTHOR.

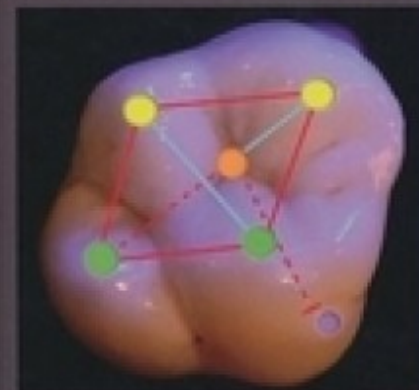
Alberto Battistelli Dario Severino Odo La Manna

AFG

(ANATOMIC FUNCTIONAL GEOMETRY)

MODELLING

Modellazione dentale
naturale codificata



Con i contributi di Luigi Barone, Alberto Cecchi e Nicola Zamboni



Jordi Mansueta
Anna Satat

layers

An Atlas of Composite Resin Stratification

Powered by Styliziano

