

Informace k předmětu

Osobnost, dědičnost a prostředí

BTPY041p Psychologie a specifika dětské psychologie

Mgr. Tatiana Malatincová, Ph.D.

PhDr. Pavel Humpolíček, PhD.

Doc. PhDr. Miroslav Světlák, PhD.

Doc. PhDr. Alena Slezáčková, PhD.

INFORMACE K PŘEDMĚTU

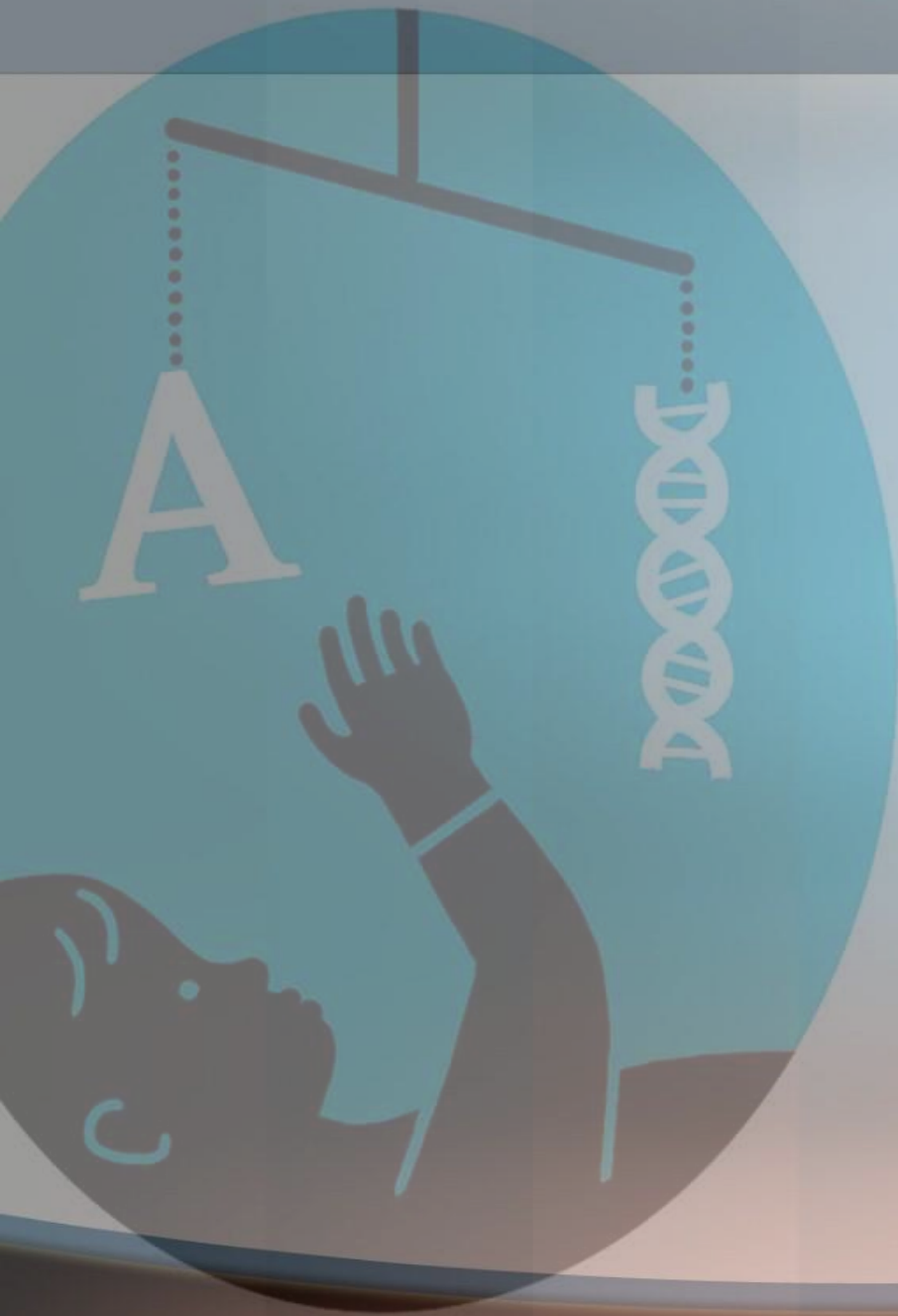
- **NÁPLŇ:** Základy obecné psychologie, psychologie osobnosti, vývojové psychologie a speciální dětské klinické a pedagogické psychologie relevantní pro optometry
- Přednáška + diskuse na hodinách (zamyšlení, otázky ze života, aplikace)
- **Interaktivní osnova v IS** – materiály, zadání úkolů, odevzdávárny, odkazy

UKONČENÍ PŘEDMĚTU

PRO ZÍSKÁNÍ KOLOKVIA:

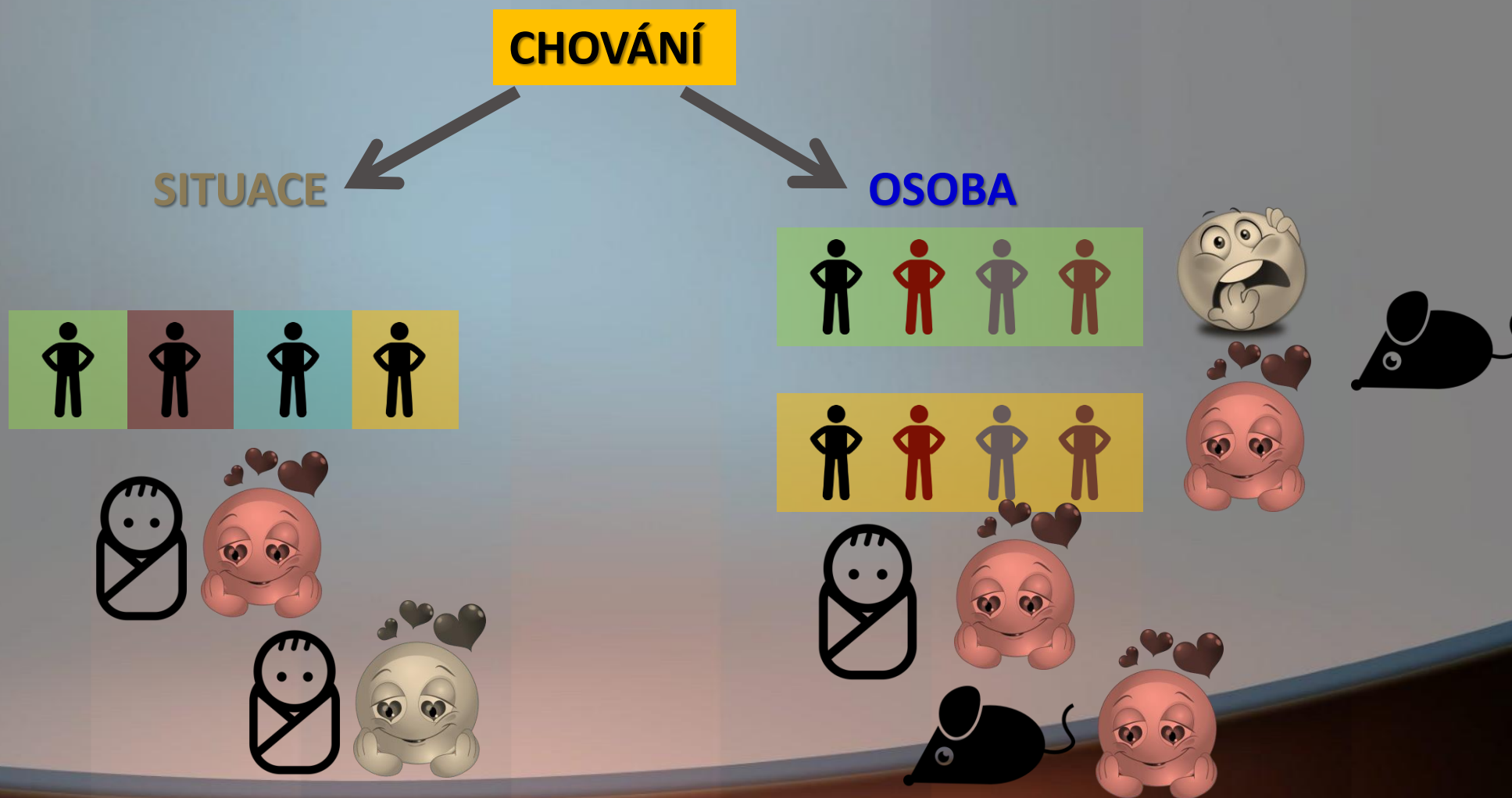
1. **DOCHÁZKA** – 2 omluvené absence (řádná omluvenka v ISu) bez penalty, jinak kompenzace kvízem dle pokynů níže + celkově nesmí být vynechaných více než 50 %
2. **DOMÁCÍ ÚKOLY** – odevzdání reakce na zadané otázky (zamyšlení k tématu ze života jako úvod do následující přednášky), možno 1x vynechat bez penalizace. Možno psát v bodech, dodržujte však prosíme, základní zásady pravopisu (diakritika, interpunkce, spisovnost). Termín úterý před přednáškou musí být dodržen! Odevzdání POUZE přes odkaz v interaktivní osnově – nikdy neposílejte vypracování emailem!
3. **ZÁVĚREČNÝ ELEKTRONICKÝ KVÍZ** – max. 10 bodů; pokud jsou splněny všechny ostatní podmínky, stačí získat 4 body, při vynechání úkolů/absencích navíc se hranice zvyšuje o bod u každé absence / neodevzdání

Doporučujeme nespoléhat na kvíz – může být náročnější, než očekáváte!



Zdroje lidské povahy

Psychologie je věda o tom, co způsobuje variabilitu v chování.



Psychologie je věda o tom, co způsobuje variabilitu v chování.



Psychologie osobnosti x vývojová psychologie



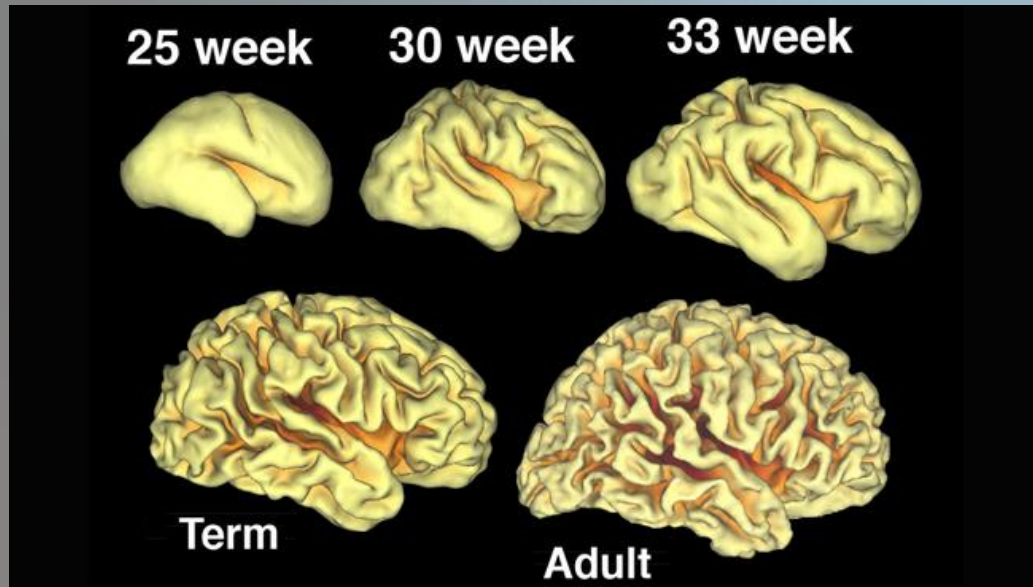
- Jak zjistíme, která charakteristiky jsou „stabilní“ / kontinuální pro jedince a co je typické pro určité vývojové období?

Psychologie osobnosti x vývojová psychologie

- Jak zjistíme, která charakteristiky jsou „stabilní“ / kontinuální pro jedince a co je typické pro určité vývojové období?
- Longitudinální výzkum
- Průřezový výzkum
- Problém „kohorty“ – vliv sociálně-politického prostředí

Proč jsou některé vývojové charakteristiky společné pro všechny lidi?

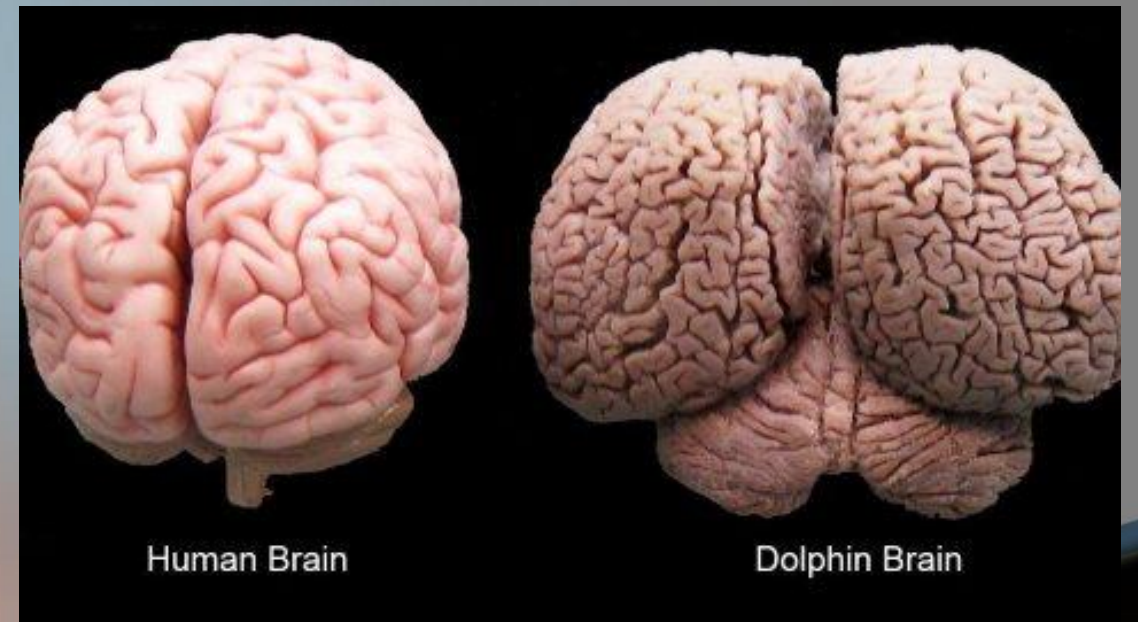
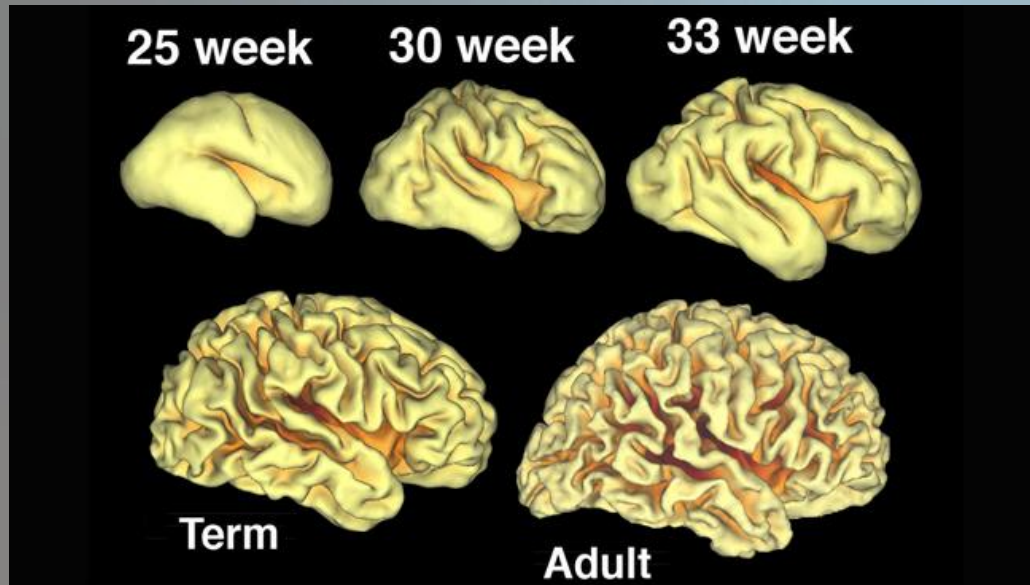
Zrání – základní druhově specifické funkce jsou založené na vyvíjející se fyziologii neuroendokrinní soustavy



Čím se lidský mozek nejvíce liší od jiných druhů?

Proč jsou některé vývojové charakteristiky společné pro všechny lidi?

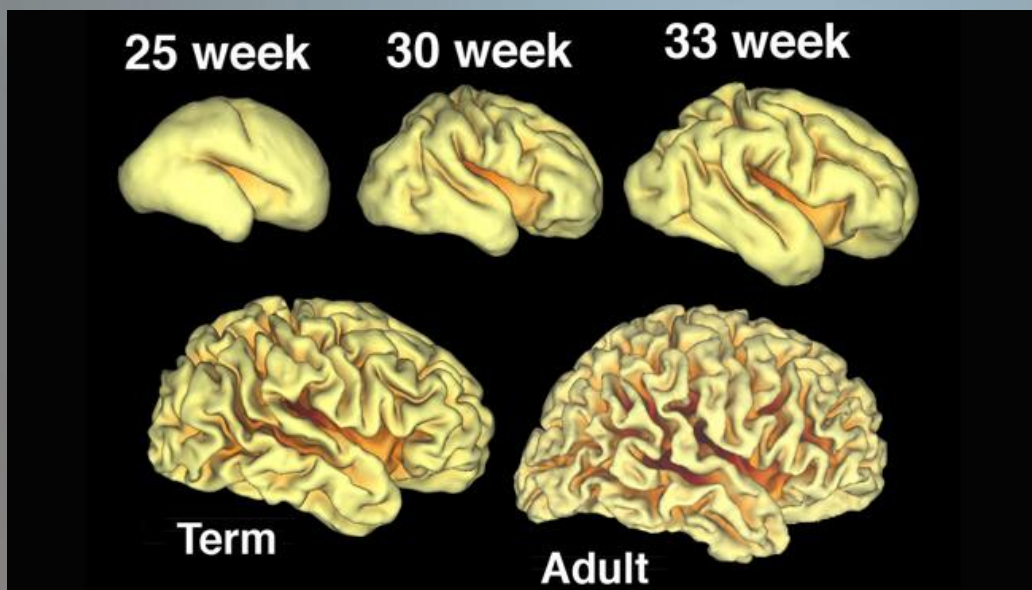
Zrání – základní druhově specifické funkce jsou založené na vyvíjející se fyziologii neuroendokrinní soustavy



Kde je nejvíce nervových spojů (synapsí)?

Vývoj a zrání nervové soustavy

Čím se lidský mozek nejvíce liší od jiných druhů?



Senzitivní období – vliv sensorické deprivace
Blakemore & Cooper, 1970

Co určuje stabilitu osobnostního rysu?

- Genetický základ – „substrát“ – **temperament, danosti**
- Učení – „tvar“
↕
- **Stabilní okolnosti** – „nutí“ člověka chovat se podobně

Danosti a temperament jako fyziologické ingredience... těžko popsat každodenním jazykem!



CYAN



MAGENTA



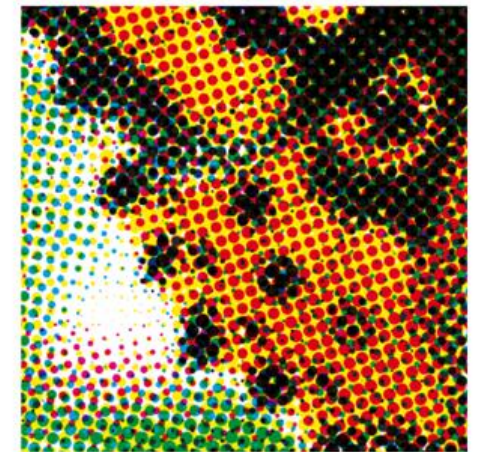
YELLOW



BLACK



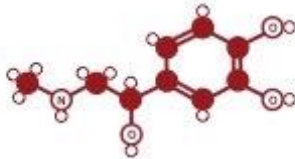
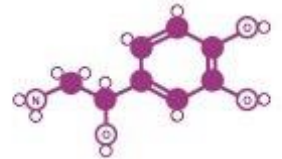
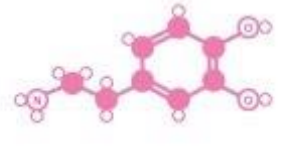





FINAL CMYK



DETAIL VIEW

Danosti a temperament jako fyziologické ingredience... těžko popsat každodenním jazykem!



ADRENALINE  Fight or flight neurotransmitter	NORADRENALINE  Concentration neurotransmitter	DOPAMINE  Pleasure neurotransmitter	SEROTONIN  Mood neurotransmitter
GABA  Calming neurotransmitter	ACETYLCHOLINE  Learning neurotransmitter	GLUTAMATE  Memory neurotransmitter	ENDORPHINS  Euphoria neurotransmitter



Temperament: geneticky podmíněná složka osobnosti – jak vůbec rozumět dědičnosti?

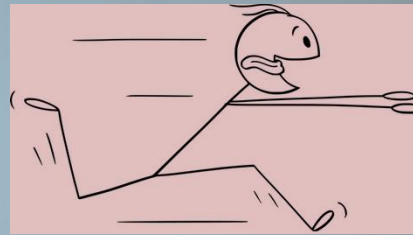


- Určuje míru reaktivity určitého systému spíše než obsah reakce
- Geneticky podmíněné aspekty chování často nelze jednoduše pojmenovat běžným jazykem, protože jsme zvyklí chování popisovat jinými pojmy
- Mohou souviset s obtížnou/snadnou adaptací na určité běžné situace, proto je často spojujeme s určitým typickým chováním.

Teorie Temperamentu – Příklad:

J. Grey – „teorie reaktivity na posílení“ – 3 základní systémy:

- BAS (systém aktivace chování)



- BIS (systém inhibice chování)

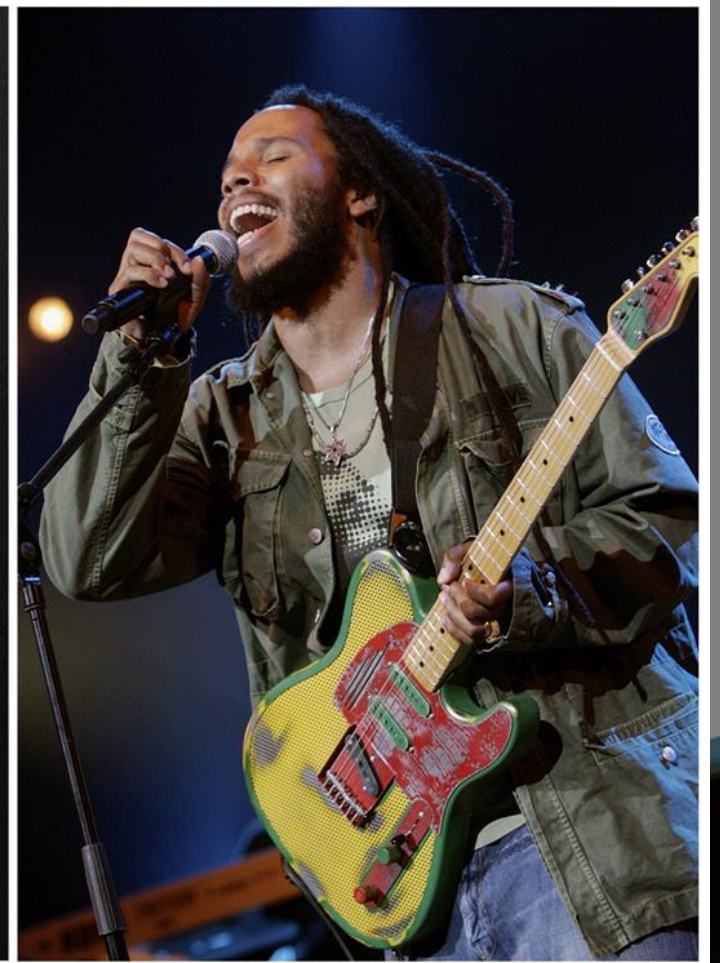
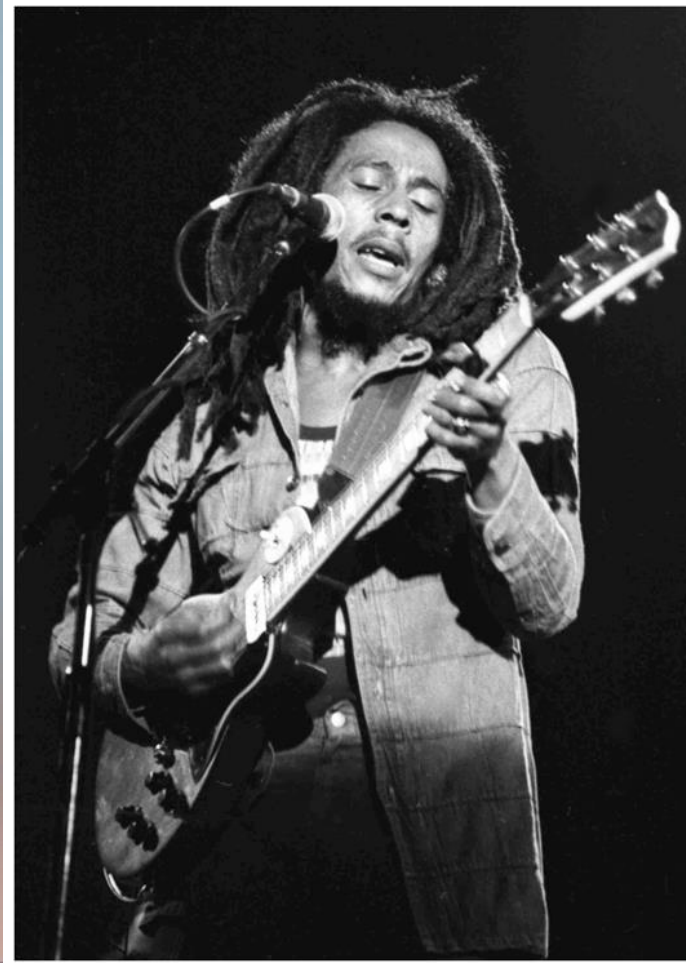


- FFFS (systém útok-útěk-ustrnutí)



„Má to po tátovi...“

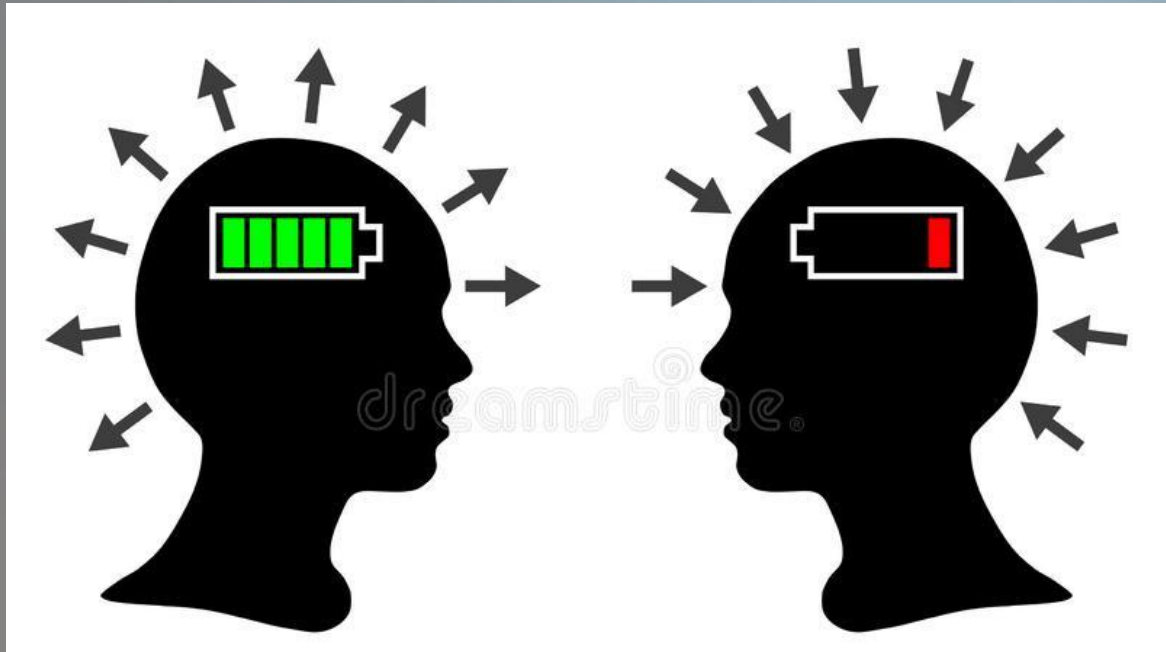
- Děláme talent a povahu...?



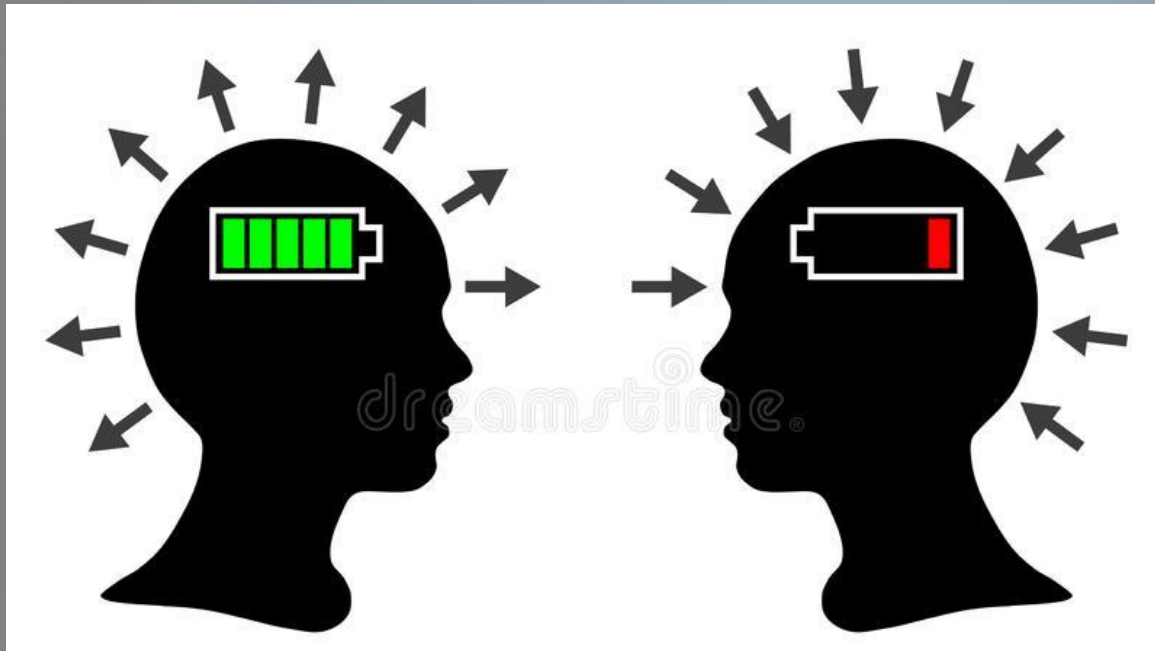


**Co více určuje, kým jsme – dědičnost nebo prostředí?
Můžeme ovlivnit podíl genetické predispozice?**

Dědičnost tohoto rysu behaviorální genetikci vypočetli na cca. 53 %.



Co lze očekávat od introverta a extroverta?



Bývá tichý.
Upřednostňuje, aby se vedení ujali ostatní.
Je méně činný než ostatní.



Je dominantní, zastává roli vůdce.
Je plný energie.
Je společenský, družný.

Behaviorální genetik – věda o dědičnosti rysů

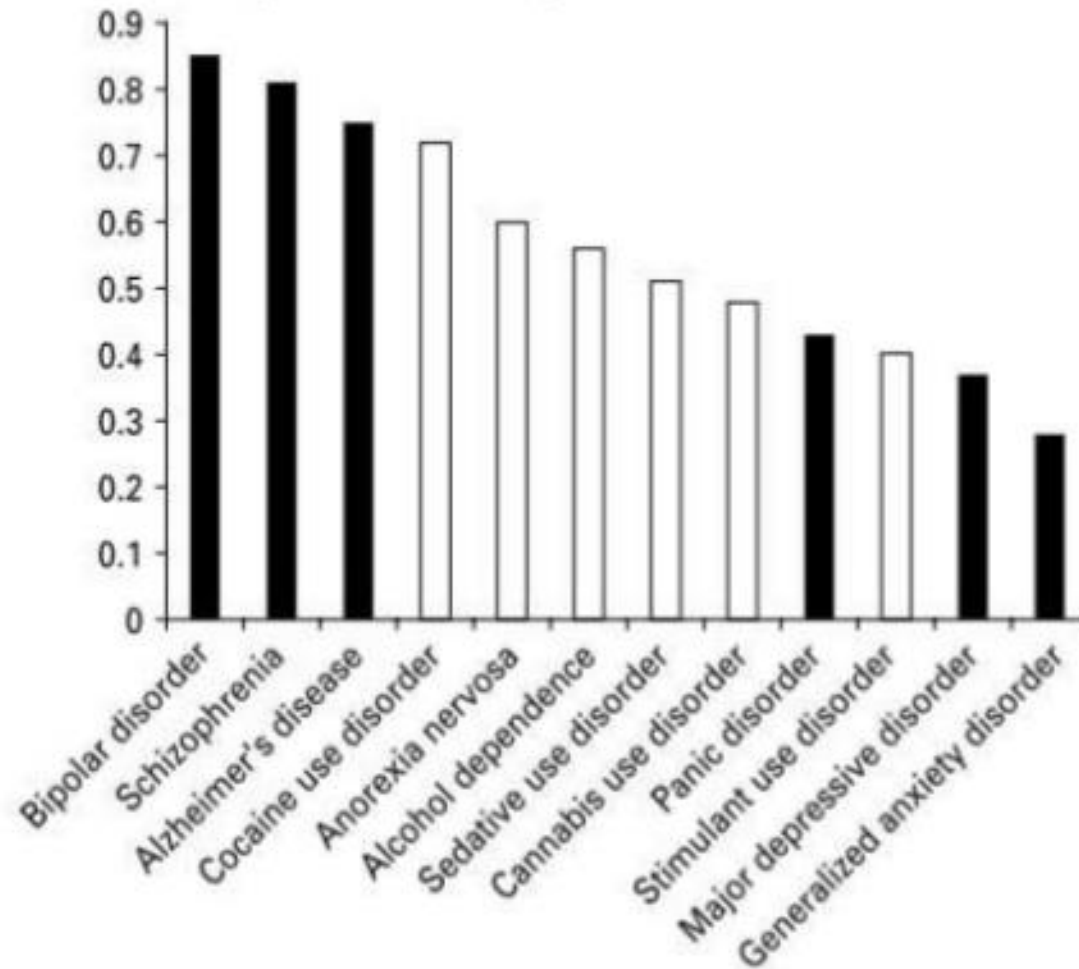
- Procento variability rysu vysvětleno vlivy prostředí a dědičnosti (**rodinné studie a studie na dvojčatech** – Do jaké míry jsou si tyto sourozenci podobnější v dané charakteristice než „průměrní“ cizí lidé? Do jaké míry jsou si biologičtí/nebiologičtí sourozenci žijící společně podobnější než sourozenci žijící odděleně?)

Úskalí výzkumu dvojčat...?

- **Prenatální a perinatální vlivy** jsou stěžejní pro mnohé charakteristiky (obzvláště patologii a zranitelnost vůči psychopatologii) – **epigenetické změny**
- Malá dostupnost dvouvaječných dvojčat



Dědičnost psychopatologie



Bienvenu et al. Psychiatric 'diseases' versus behavioral disorders and degree of genetic influence. *Psychological Medicine* 2011;41:33–40.

Dědičnost dětské psychopatologie a poruch učení

- **Poruchy autistického spektra** – vysoký vliv dědičnosti a prenatálních vlivů – některé infekce a určité druhy toxinů v prostředí (znečištění těžkými kovy, alkohol...) – různé aspekty autismu zřejmě mají různé přímé příčiny
- **Mentální retardace** – vysoká míra dědičnosti, prenatálních a perinatálních vlivů; častý příznak komplexních syndromů; nutno rozlišovat od **sociální zanedbanosti**
- **ADHD** – 75% dědičnost – dopaminergní systém, prenatální vlivy (konzumace alkoholu během těhotenství), předčasný porod a nízká porodní váha
- **Dyslexie/dysgrafie** – strukturální rozdíly v mozku; podíl dědičnosti i prostředí (u málo podnětného prostředí větší riziko rozvoje); komplexnost konkrétního jazyka
- **Poruchy chování** – postupné nahromadění faktorů – genetické vlivy, prenatální vlivy (kouření, alkohol), zneužívání a zanedbávání; možno zvrátit **protektivními faktory** (pozitivní a podpůrná výchova, podpůrné prostředí, rozvoj adaptivních strategií zvládnutí stresu)

Dědičnost inteligence

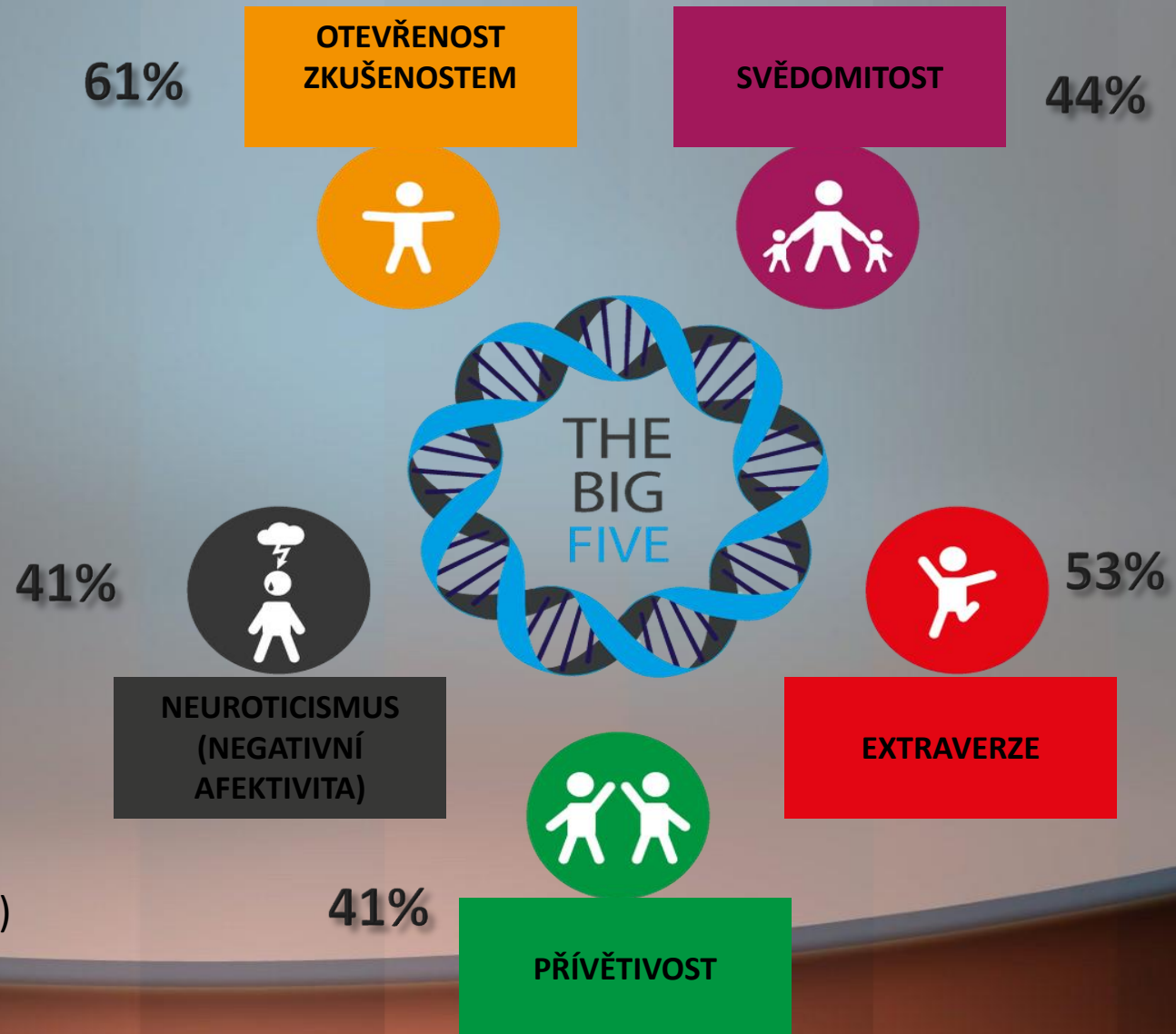


Nemluvně: ca. 20%

Dítě: ca. 40%

Dospělý: > 70% ... Jak je to možné???

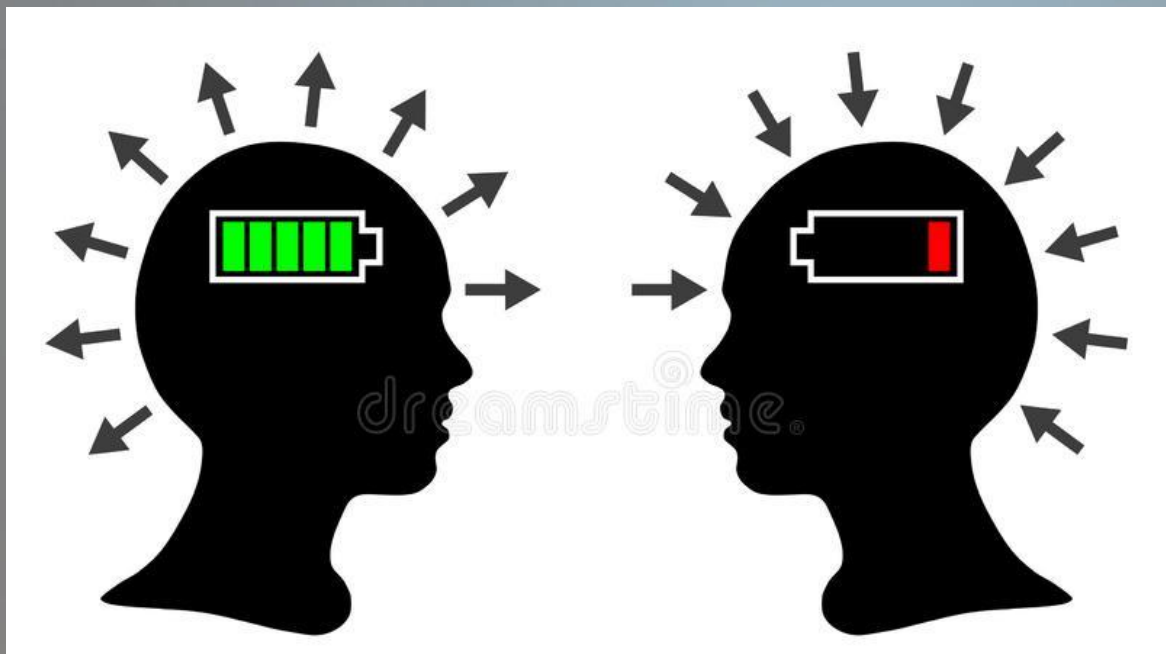
Dědičnost základních osobnostních rysů „VELKÉ PĚTKY“



(Jang et al.,1996)

Co lze očekávat od introverta a extroverta?

Může to být i jinak? A pokud ano, proč osobnostní testy vypadají, jak vypadají?

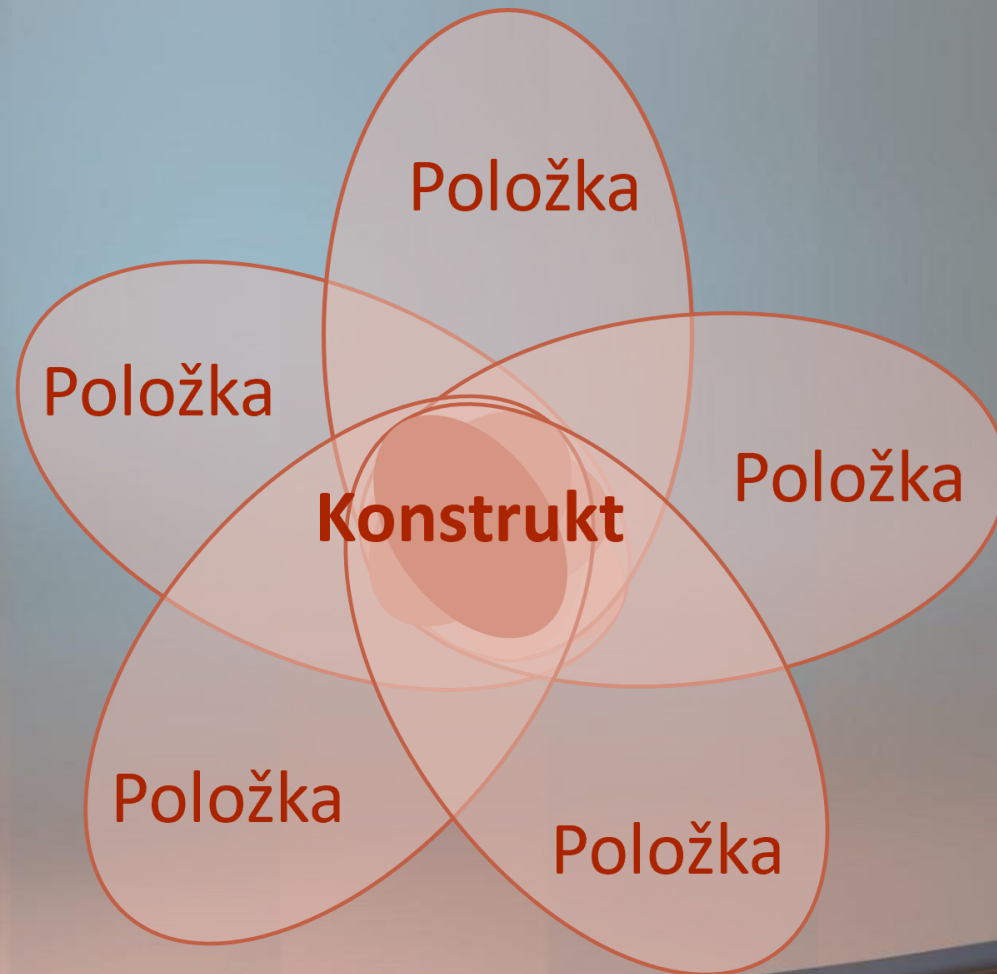


Bývá tichý.
Upřednostňuje, aby se vedení ujali ostatní.
Je méně činný než ostatní.



Je dominantní, zastává roli vůdce.
Je plný energie.
Je společenský, družný.

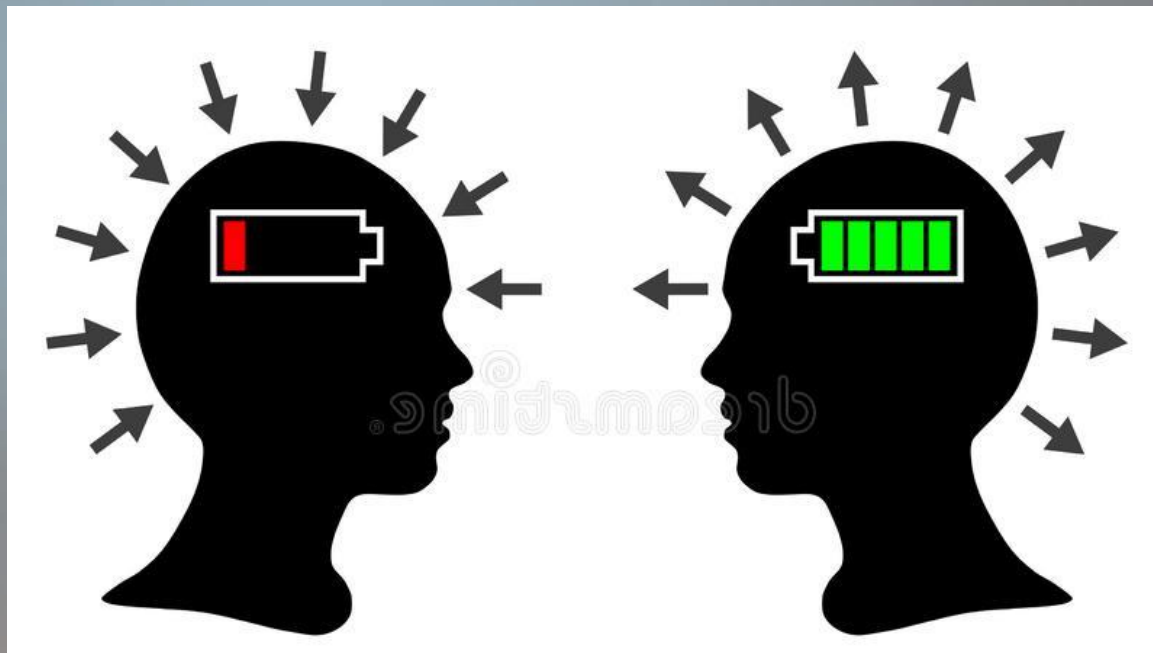
Jak zachytáváme osobnostní rys?



Některé extrémny se zdají lepší než jiné...

...Ale nejsou.

Bývá tichý.
Upřednostňuje, aby se vedení ujali ostatní.
Je méně činnorodý než ostatní.



Je dominantní, zastává roli vůdce.
Je plný energie.
Je společenský, družný.

Chladný
Odtahitý
Stažený do sebe
Nezaangažovaný

EXTROVERZE

Povrchní
Přehnaně vtíravý
Dožaduje se pozornosti
Snadno se nudí

Některé extrémny se zdají lepší než jiné...

...Ale nejsou.



Je někdy na ostatní hrubý.
Dokáže být chladný a bezcitný.
Má sklon hledat chyby na ostatních.



Je soucitný, má dobré srdce.
O lidech si myslí to nejlepší.
Je uctivý, s ostatními zachází s úctou.

PŘÍVĚTIVOST



Některé extrémny se zdají lepší než jiné...

...Ale nejsou.



Je někdy na ostatní hrubý.
Dokáže být chladný a bezcitný.
Má sklon hledat chyby na ostatních.



Je soucitný, má dobré srdce.
O lidech si myslí to nejlepší.
Je uctívý, s ostatními zachází s úctou.

Bezohledný
Hrubý
Podrývačný
Konfliktní

PŘÍVĚTIVOST



Rigidně konformní
Naivní
Neasertivní
Neumí říci „ne“

Některé extrémny se zdají lepší než jiné...

...Ale nejsou.



Má sklon být chaotický.
Má obtíže začít s úkoly.
Bývá poněkud ledabylý.

Je důvěryhodný, vždy se na něj dá spolehnout.
Udržuje věci úhledné a uspořádané.
Je vytrvalý, pracuje, dokud úkol nedokončí.

SVĚDOMITOST



Některé extrémny se zdají lepší než jiné...

...Ale nejsou.



Má sklon být chaotický.
Má obtíže začít s úkoly.
Bývá poněkud ledabylý.

Je důvěryhodný, vždy se na něj dá spolehnout.
Udržuje věci úhledné a uspořádané.
Je vytrvalý, pracuje, dokud úkol nedokončí.

Nespolehlivý
Líný
Nepořádný
Prokrastinuje

SVĚDOMITOST

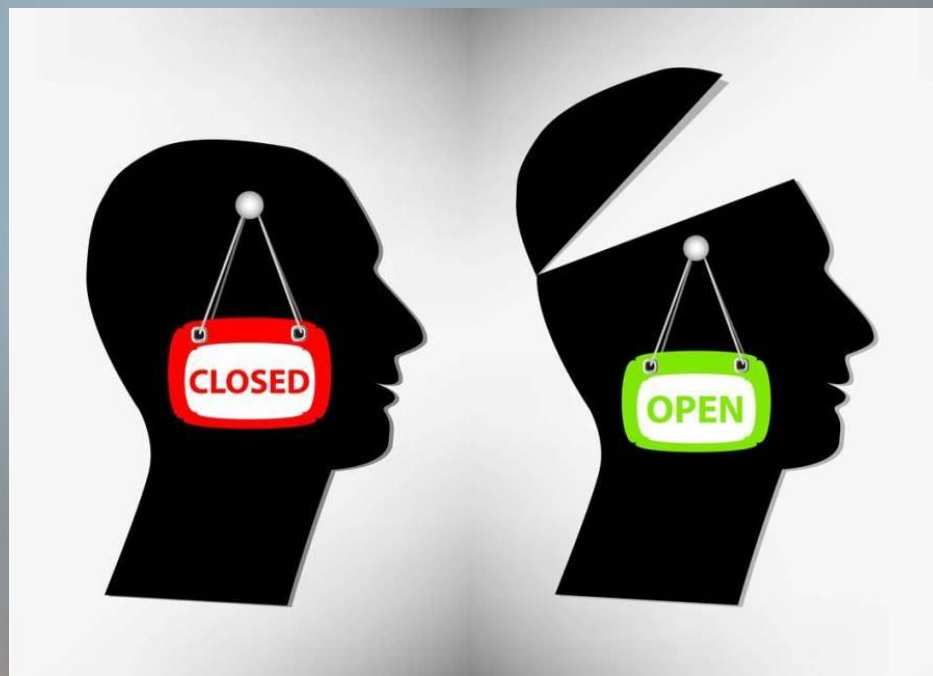


Perfekcionista
Přísný
Autoritářský
Rigidní ohledně pravidel

Některé extrémy se zdají lepší než jiné...

...Ale nejsou.

Příliš se nezajímá o abstraktní
myšlenky.
O umění se příliš nezajímá.
Není příliš tvořivý.



Je fascinován uměním, hudbou a
literaturou.
Je originální, přichází s novými
nápady.
Je přemýšlivý, nad věcmi uvažuje do
hloubky.

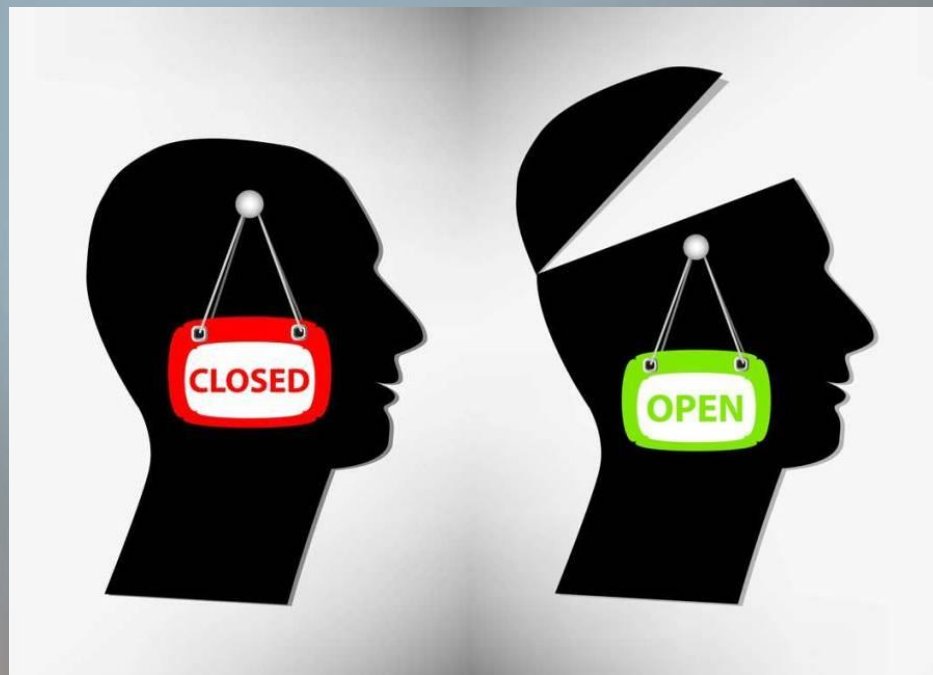
OTEVŘENOST



Některé extrémy se zdají lepší než jiné...

...Ale nejsou.

Příliš se nezajímá o abstraktní
myšlenky.
O umění se příliš nezajímá.
Není příliš tvořivý.



Je fascinován uměním, hudbou a
literaturou.
Je originální, přichází s novými
nápady.
Je přemýšlivý, nad věcmi uvažuje do
hloubky.

Úzkoprsý
Plný předsudků
Nudný
Zabedněný
Stereotypní

OTEVŘENOST

Excentrický a podivínský
Snílek
Nestálý
Nesrozumitelný
Nepředvídatelný

Některé extrémy se zdají lepší než jiné...

...Ale nejsou.

Je emočně vyrovnaný, jen tak něco ho nerozhodí.
Je uvolněný, dobře zvládá stres.
Se cítí sebejistě, je sám se sebou spokojen.



Hodně si dělá starosti.
Má sklon být skleslý, v depresi.
Je emočně impulzivní, snadno se nechá vyvést z míry.

NEUROTICISMUS



Některé extrémy se zdají lepší než jiné...

...Ale nejsou.

Je emočně vyrovnaný, jen tak něco ho nerozhodí.
Je uvolněný, dobře zvládá stres.
Se cítí sebejistě, je sám se sebou spokojen.



Hodně si dělá starosti.
Má sklon být skleslý, v depresi.
Je emočně impulzivní, snadno se nechá vyvést z míry.

Bezvýrazný
Apatický
Netečný
Neempatický
Lhostejný

NEUROTICISMUS



Úzkostní a ustráchaný
Emočně impulzivní
Náladový a nestabilní
Výbušný
Přecitlivělý

Rysy mohou být adaptivní pouze v určitém typu prostředí. Toto prostředí může být velmi stabilní...

Může být impulzivita adaptivní Rys?



Děkuji za pozornost!