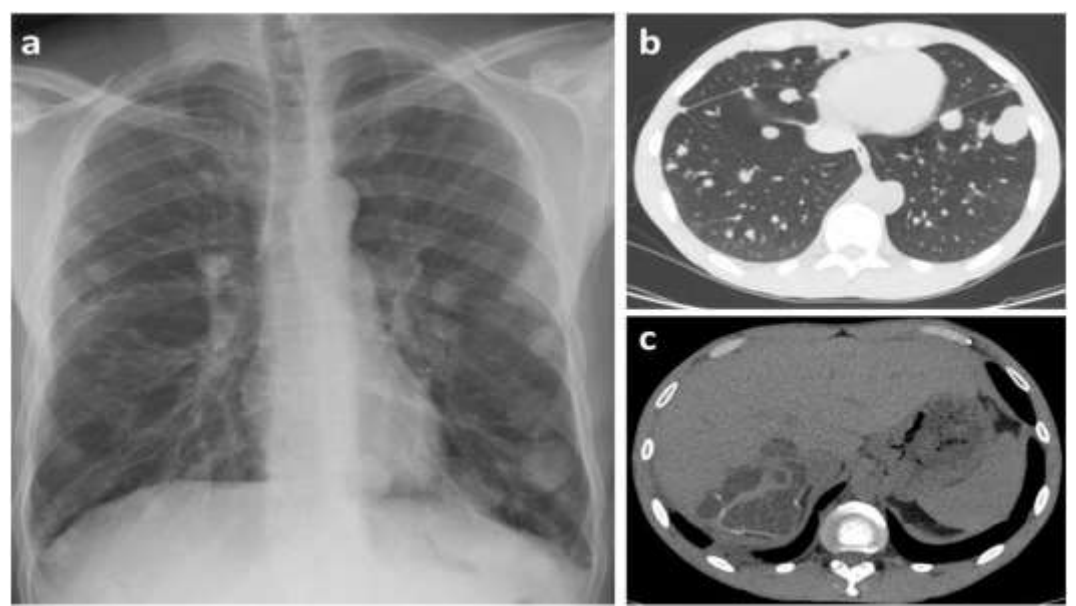
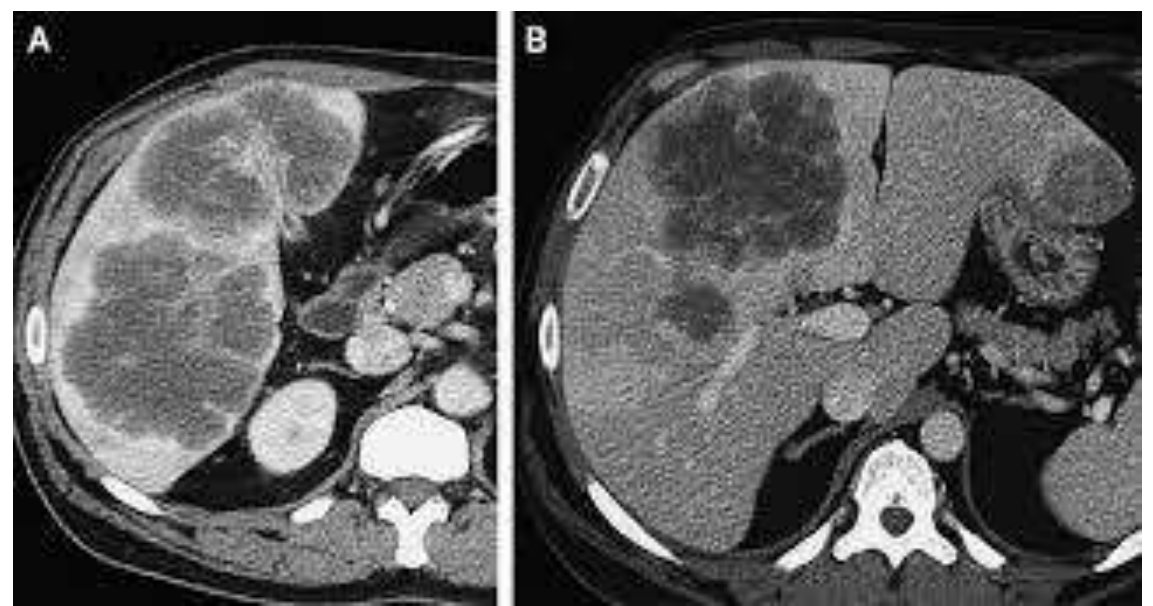




Nádorové metastázy



Informace o duševním vlastnictví:

Tato prezentace je autorským dílem vytvořeným
zaměstnanci Masarykovy univerzity.

Studenti předmětu mají právo pořídit si kopii
prezentace pro potřeby vlastního studia.

Jakékoliv další šíření prezentace nebo její části
bez svolení Masarykovy univerzity je v rozporu
se zákonem.

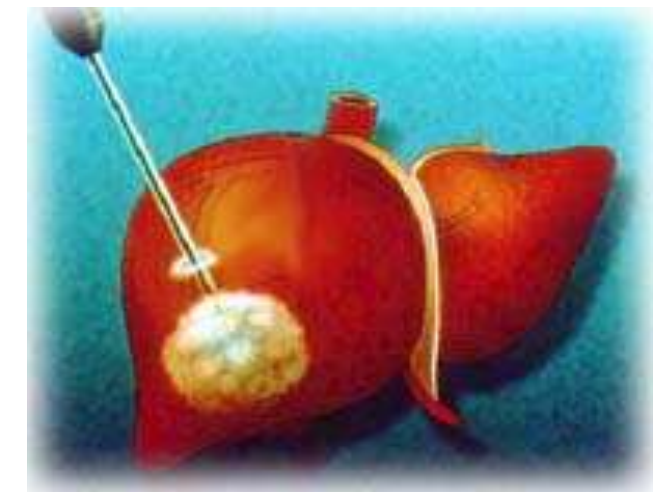
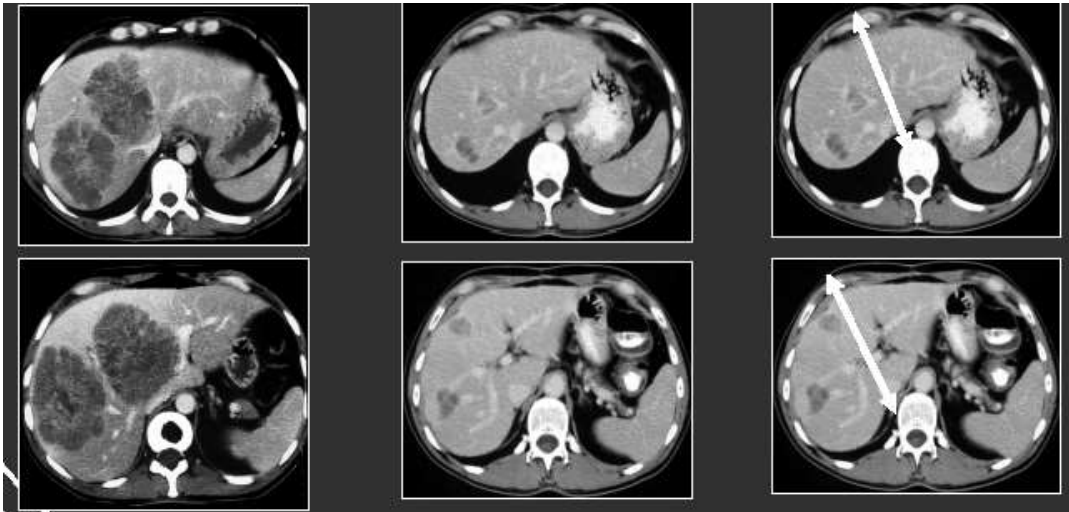


Metastázy jaterní

- synchronní / metachronní
- nejčastější lokalita – nádory GIT, prsu, plic, MM, nádory ledvin...
- často dlouho asymptomatické
- bolesti v dx podžebří, hepatomegalie, jaterní selhání, ikterus, ascites, portální hypertenze

Management (řešení cestou MDT):

- chirurgická resekce po neoadjuvantní CHT
- lok. ablační techniky (RFA, kryoablace, TACE, STX RT, radioembolizace...)

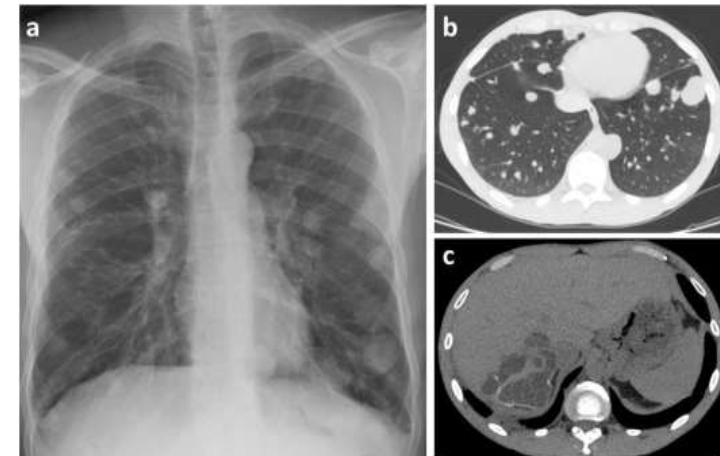
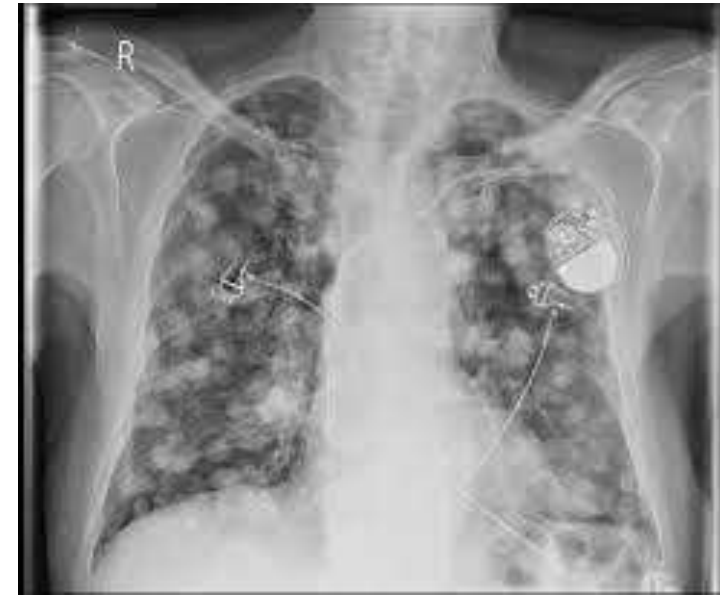


Metastázy plicní

- synchronní / metachronní
- nejčastěji ca plic, prsu, ledviny, MM či nádory GIT...
- dušnost, kašel, bolesti na hrudi, hemoptýza...

Management (řešení cestou MDT):

- systémová léčba
- solitární či několik málo meta – chirurgická resekce či STX RT
- zevní RT
- zavedení endobronchiálního stentu
- rekanalizace lumen bronchu laserem či elektrokauterem
- zavedení TCHS (u ca laryngu)
- karcinomatózní lymfangoitida – kortikoidy
- fluidthorax – pleurální punkce či drenáž, pleurodéza (talek, bleomycin)



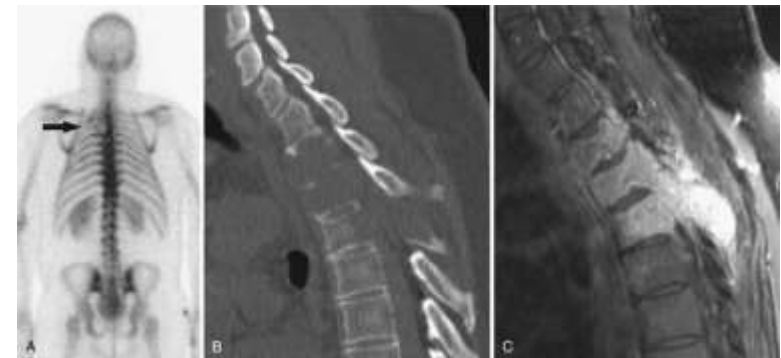
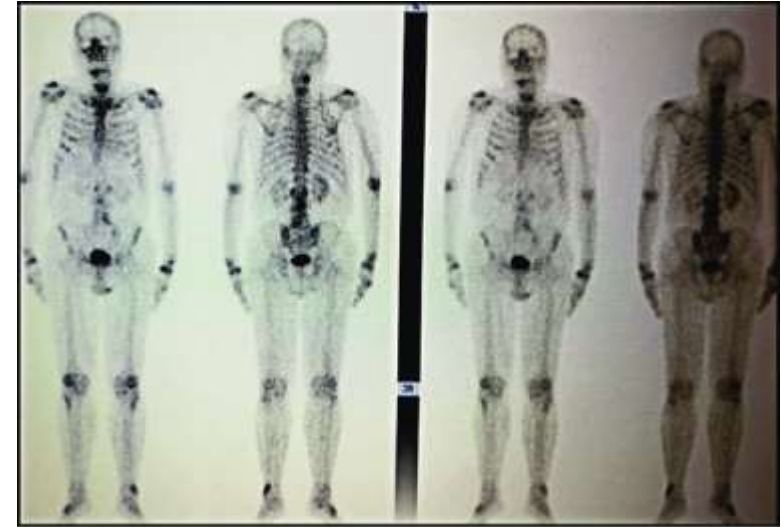
Metastázy skeletní

- **3P (prso, plíce, prostata) + ledvina**, maligní myelom ...
- bolesti, patologická fraktura
- **1/ osteolytické** – převažuje kostní resorpce nad novotvorbou (ca ŠŽ, ledvin, nadledvin, GIT)
- **2/ osteoplastické** – nárůst kostní hmoty, která má ale defektní strukturu (ca prostaty, karcinoidy, ca močového měchýře...)
- **3/ smíšené** – ca plic, prsu, melanomu, gynekologické nádory

Management:

- systémová léčba (CHT, hormonoterapie, cílená léčba)
- paliativní RT
- podání radionuklidů (metastron, radium, lutecium)
- bisfosfonáty (kys. Zoledronová), inhibitory RANKL (denosumab)
- korzety, fixační límce, stabilizační operace

- syndrom míšňí komprese (hrudní páteř) – akutní stav, léčba do 24hod

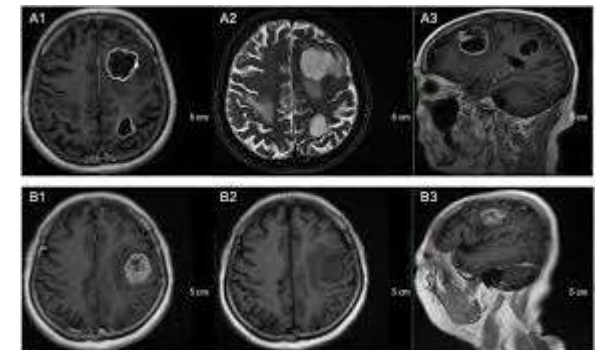
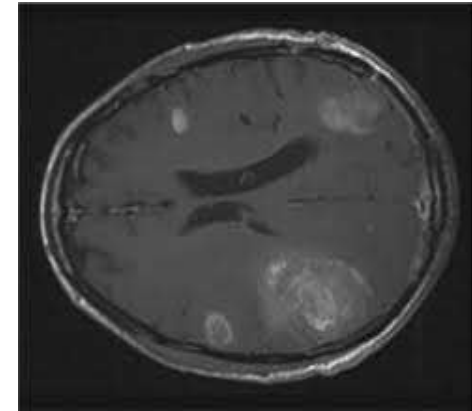


Metastázy CNS

- 10x častější než primární nádory mozku
- **ca plic, prsu, ledviny, maligní melanom**
- bolesti hlavy, vertigo, kognitivní poruchy, parézy končetin, epilepsie, poruchy motoriky, vizu, sensorické výpadky
- intrakraniální hypertenze - zvracení bez předchozí nevolnosti
- dg – CT či MR (vyšší senzitivita na postižení mening)

Management:

- solitární – neurochirurgická resekce nebo STX RT
- mnohočetné – paliativní zevní RT celé mozkovny
- antiedematosní léčba – **kortikoidy, mannitol** (jen 5 dnů!!)
- při epilepsii benzodiazepiny nebo antikonvulziva (valproát)
- leptomeningeální diseminace – špatná prognóza, paliativní RT, intrathekální CHT (MTX atd – spíše se nepoužívá)



Děkuji za pozornost