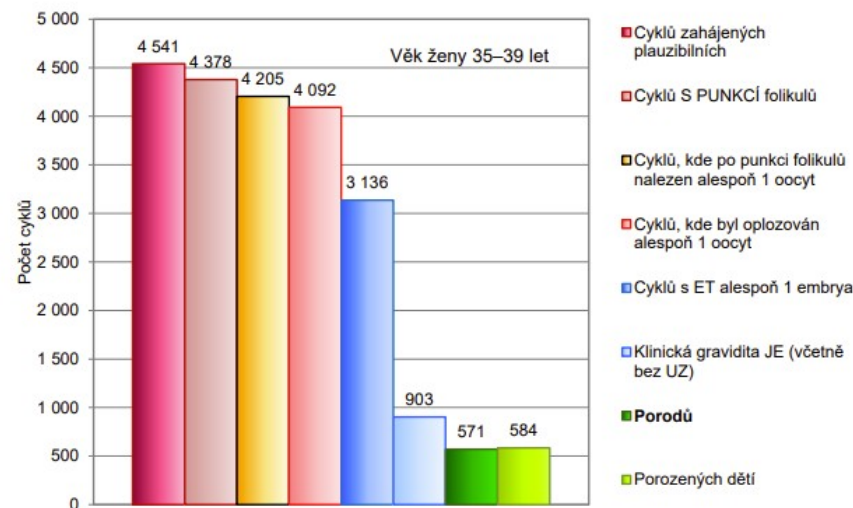


Kvíz

1. Kolik dětí se v roce 2020 narodilo díky asistované reprodukci z celkem 4541 cyklů zahájených u žen ve věku 35 – 39 let? Kde jde takovou informací najít?

NRAR, Asistovaná reprodukce v ČR 2020

13b. Průběh cyklů s cílem IVF v roce 2020, pro ženy věku 35–39 let

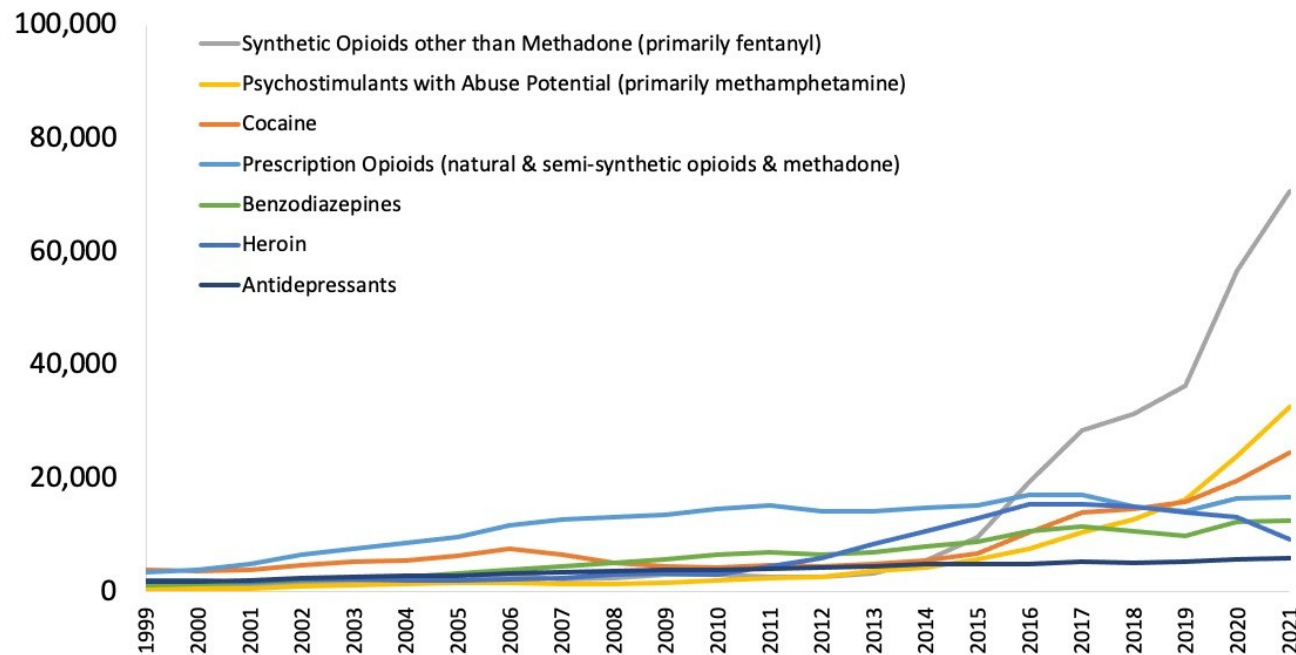


Průběh cyklů s cílem IVF, rok 2020, ženy 35–39 let	Počet	%
Cyklů zahájených plauzibilních	4 541	100,0
Cyklů S PUNKCÍ folikulů	4 378	96,4
Cyklů, kde po punkci folikulů nalezen alespoň 1 oocyt	4 205	92,6
Cyklů, kde byl oplozován alespoň 1 oocyt	4 092	90,1
Cyklů s ET alespoň 1 embrya	3 136	69,1
Klinická gravidita JE (včetně bez UZ)	903	19,9
Porodů	571	12,6
Porozených dětí	584	12,9

<https://www.uzis.cz/res/f/008420/asistoreprodukce2020.pdf>

2. Která droga je v současnosti v USA nejčastější příčinou smrti z předávkování?

Figure 2. National Drug-Involved Overdose Deaths*, Number Among All Ages, 1999-2021



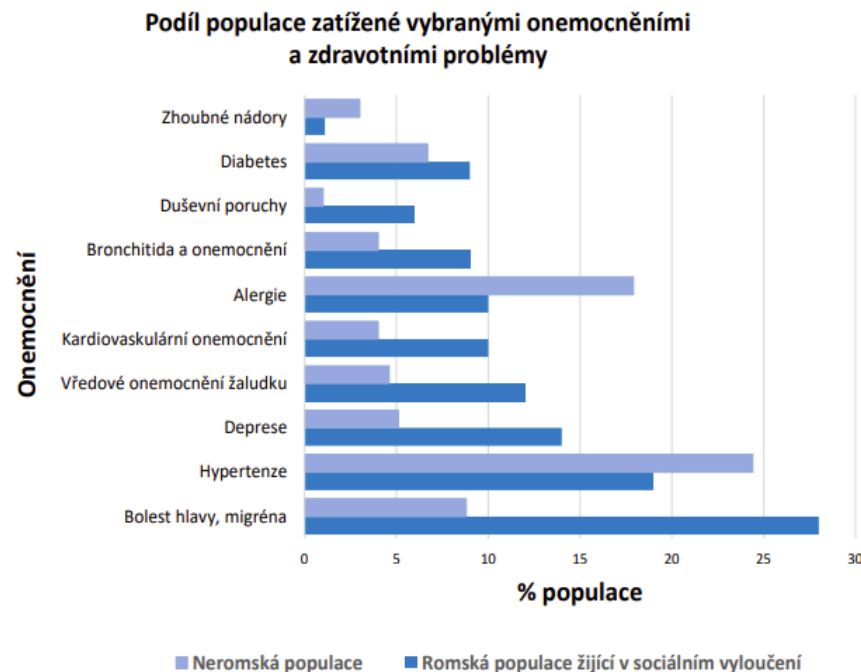
*Includes deaths with underlying causes of unintentional drug poisoning (X40–X44), suicide drug poisoning (X60–X64), homicide drug poisoning (X85), or drug poisoning of undetermined intent (Y10–Y14), as coded in the International Classification of Diseases, 10th Revision. Source: Centers for Disease Control and Prevention, National Center for Health Statistics. Multiple Cause of Death 1999–2021 on CDC WONDER Online Database, released 1/2023.

<https://nida.nih.gov/research-topics/trends-statistics/overdose-death-rates>

3. O kolik let se liší naděje dožití u romské populace ve srovnání s průměrem za celou ČR?

Výskyt nemocí u romské a neromské populace

Zdroj: Státní zdravotní ústav (SZÚ, 2015), „Podpora zdraví ve vyloučených lokalitách – snižování zdravotních nerovností“



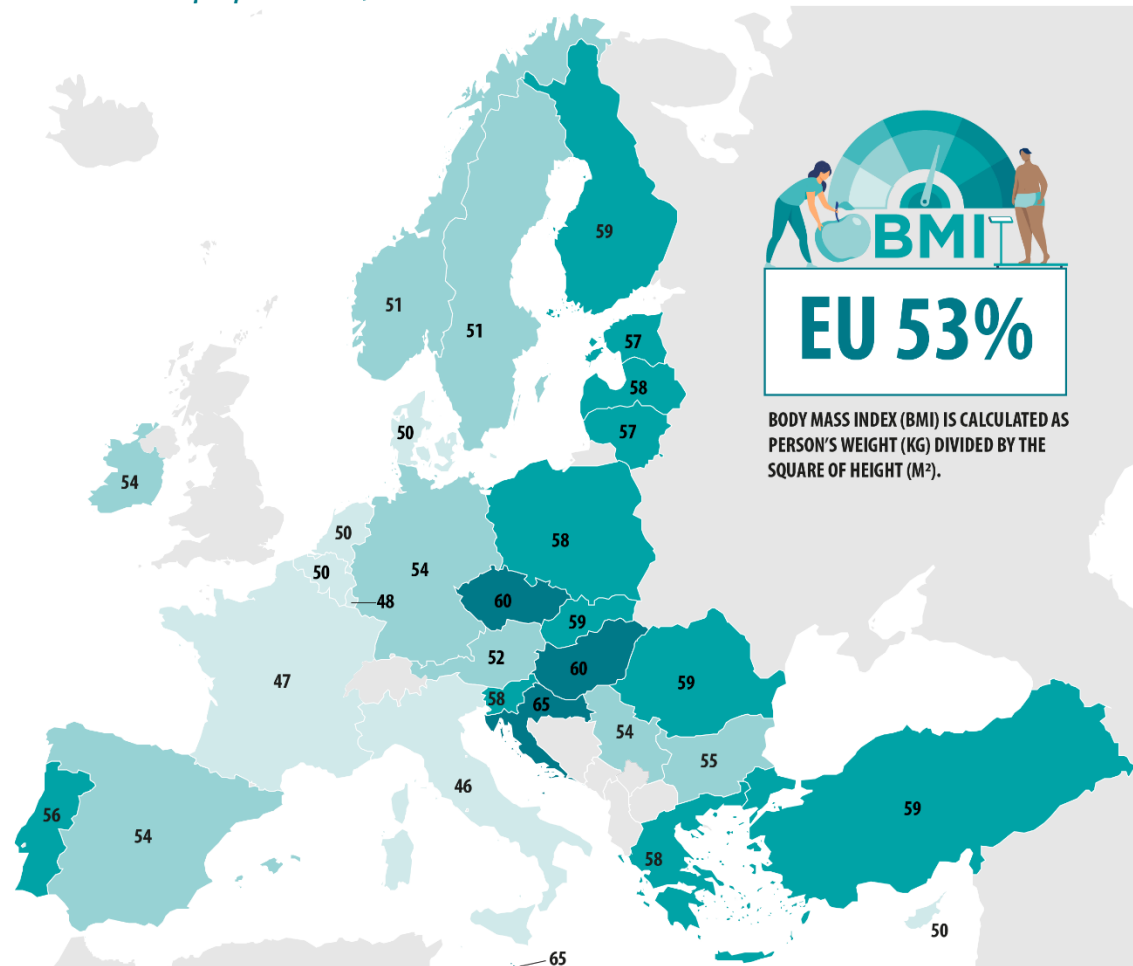
Využívání zdravotní péče a zdravotní výsledky se v ČR liší mezi menšinovými skupinami, jako jsou Romové (2,5 % obyvatelstva), a ostatním obyvatelstvem. Ačkoli národní statistiky neumožňují posoudit, zda menšinové skupiny čelí systematickým rozdílům v přístupu ke zdravotní péči a kvalitě léčby, některé odhady naznačují, že Romové čelí významným zdravotním nerovnostem. Odhaduje se například, že střední délka života je u Romů o 10 až 15 let nižší než u většinového obyvatelstva a jejich kojenecká úmrtnost je dvakrát vyšší než celostátní průměr.

Studie naznačují, že hlavními faktory zodpovědnými za nemocnost a horší zdravotní stav jsou špatné životní podmínky a rizikové chování související se zdravím. Rizikové faktory, které jsou u sociálně vyloučeného romského obyvatelstva častější (například kouření, špatná strava či konzumace alkoholu), jsou úzce spojeny s vyšším výskytem onemocnění, jako jsou kardiovaskulární nemoci, diabetes nebo onemocnění dýchací a trávicí soustavy.

4. Kolik procent Čechů a Češek má nadváhu (podle BMI)?

Overweight population (BMI ≥ 25)

% of adult population, 2019



EU 53%

BODY MASS INDEX (BMI) IS CALCULATED AS PERSON'S WEIGHT (KG) DIVIDED BY THE SQUARE OF HEIGHT (M²).

5. Které duševní onemocnění vede nejčastěji k úmrtí?

[Home](#) » [Eating Disorder Awareness & Education](#) » [What is Anorexia: Symptoms, Complications and Causes](#) »

Anorexia Nervosa – Highest Mortality Rate of Any Mental Disorder: Why?

Anorexia Nervosa – Highest Mortality Rate of Any Mental Disorder: Why?

Anorexia is a deadly disease. In fact, experts suggest it's one of the most dangerous illnesses that can impact men and women.

Up to 10% of [people with anorexia](#) die within about 10 years of getting the disease, and up to 20% will die after 20 years.[1]

Early deaths can be blamed on the following:

- Heart issues
- Endocrine disorders
- Gastrointestinal disease
- Refeeding syndrome
- Suicide

People who are treated and relapse, as well as people with other health issues in addition to suicide, have an increased risk of problems.

Treatment can help, but finding the right program is critical. For example, people with anorexia [treated in outpatient programs](#) have double the risk of early death when compared to the general population.
[2]

Respect anorexia and do your part to find the right program and follow its recommendations carefully.

6. Který jev byl klíčovým ukazatelem sociálních vlivů na individuální jednání v dílech sociologů Emila Durkheima a také T. G. Masaryka?

LE
SUICIDE

74715

ÉTUDE DE SOCIOLOGIE

PAR

ÉMILE DURKHEIM

Professeur de Sociologie à la Faculté des Lettres
de l'Université de Bordeaux

PARIS

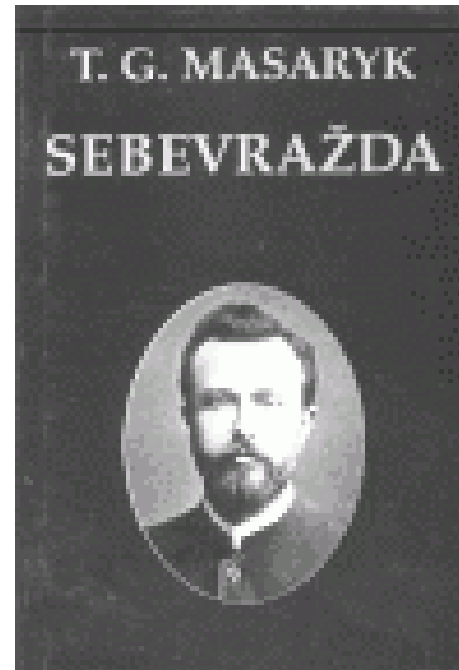
ANCIENNE LIBRAIRIE GERMER BAILLIÈRE ET C^{ie}

FÉLIX ALCAN, ÉDITEUR

108, BOULEVARD SAINT-GERMAIN, 108

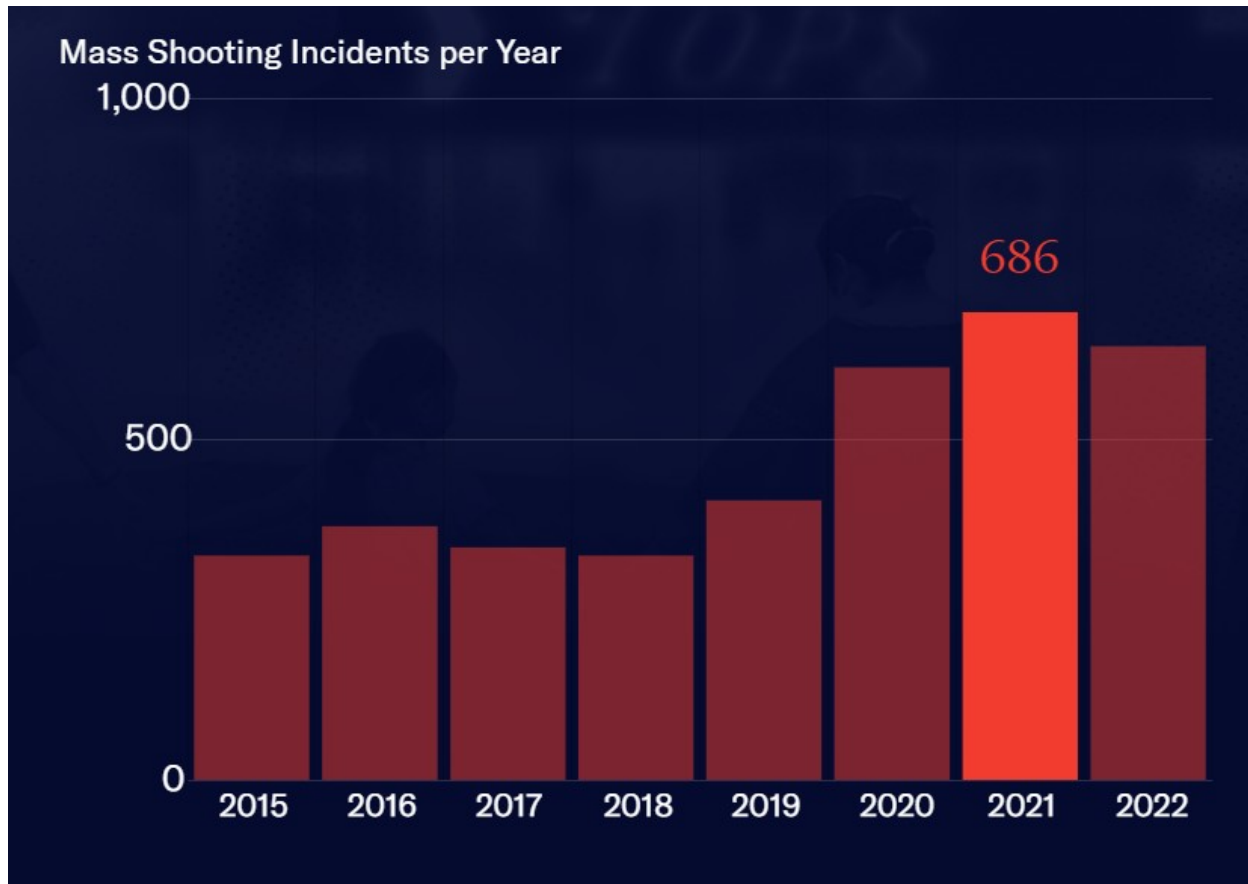
1897

Tous droits réservés.

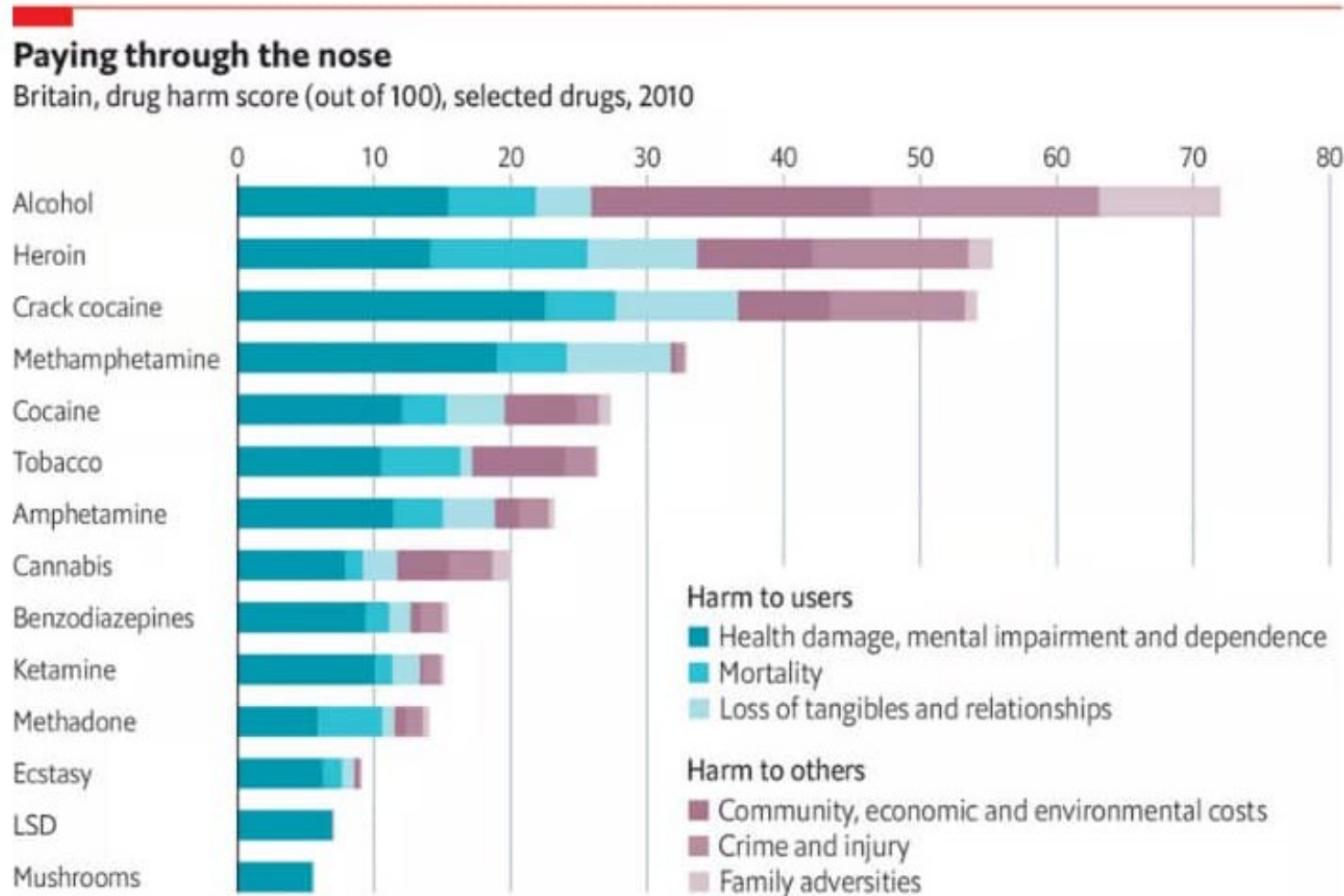


7. Kolik se v roce 2023 uskutečnilo v USA masových vražd střelnou zbraní?

656



8. Která droga je nejnebezpečnější?



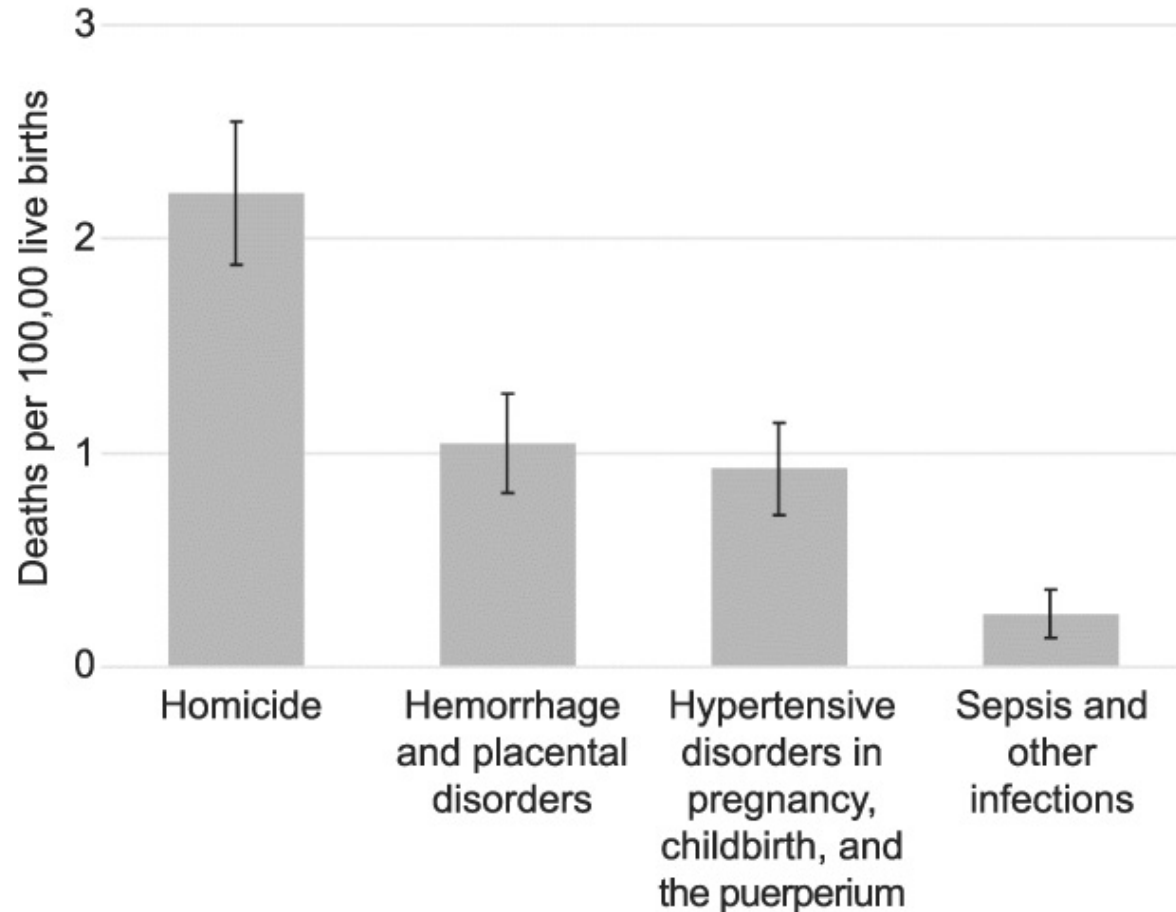
Source: "Drug harms in the UK: a multicriteria decision analysis", by D. Nutt et al., *The Lancet*

The Economist

9. Ve kterých zemích je legální euthanasie?

Španělsko, Nizozemsko, Belgie, Lucembursko, Kolumbie, Kanada, Nový Zéland, Portugalsko

Jaká je hlavní příčina úmrtí těhotných žen a žen po porodu (do 42 dní po porodu) v USA (data za rok 2018 - 2019)?



WALLACE, Maeve, et al. Homicide during pregnancy and the postpartum period in the United States, 2018–2019. *Obstetrics and gynecology*, 2021, 138.5: 762.