

Uživatel počítačové sítě

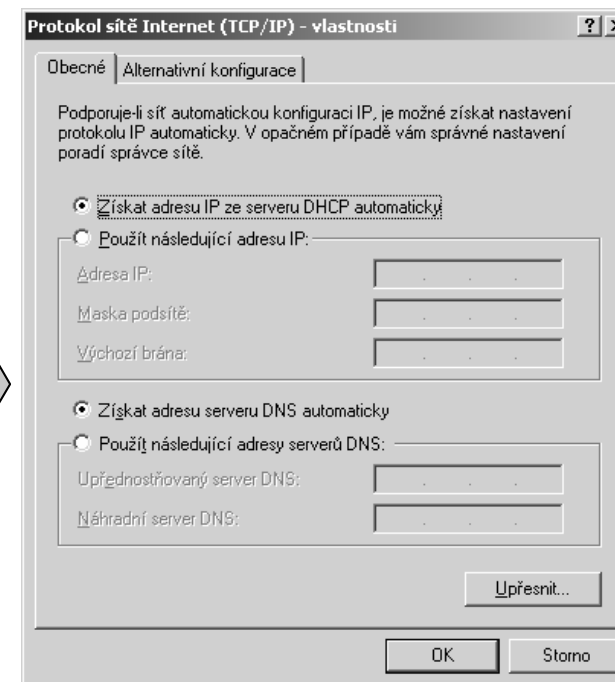
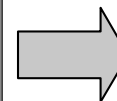
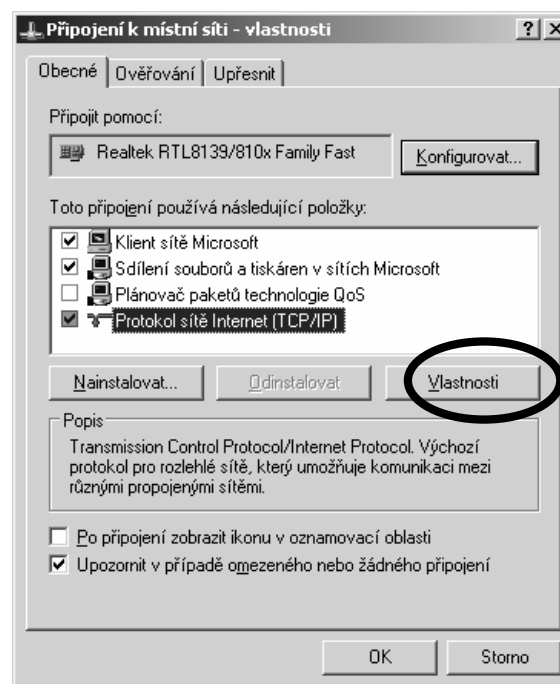
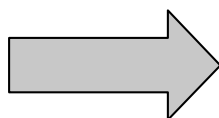
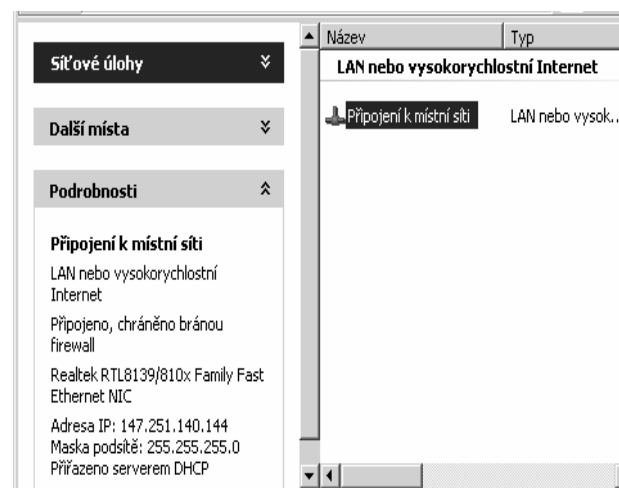
b)

**Vyučující tým: Daniel KLIMEŠ
Ivo ŠNÁBL
Petr BUREŠ**

V2-01. Uživatel počítačové sítě

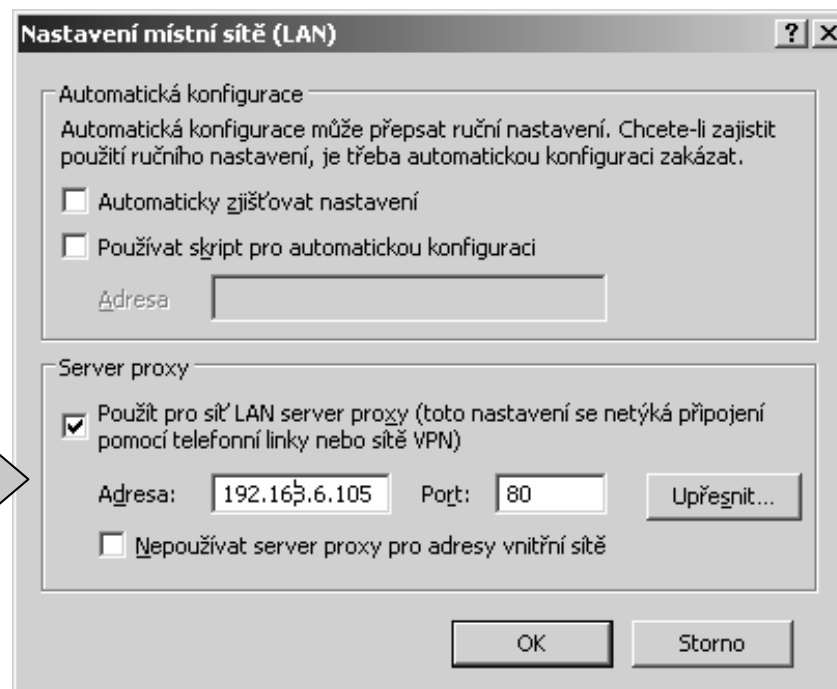
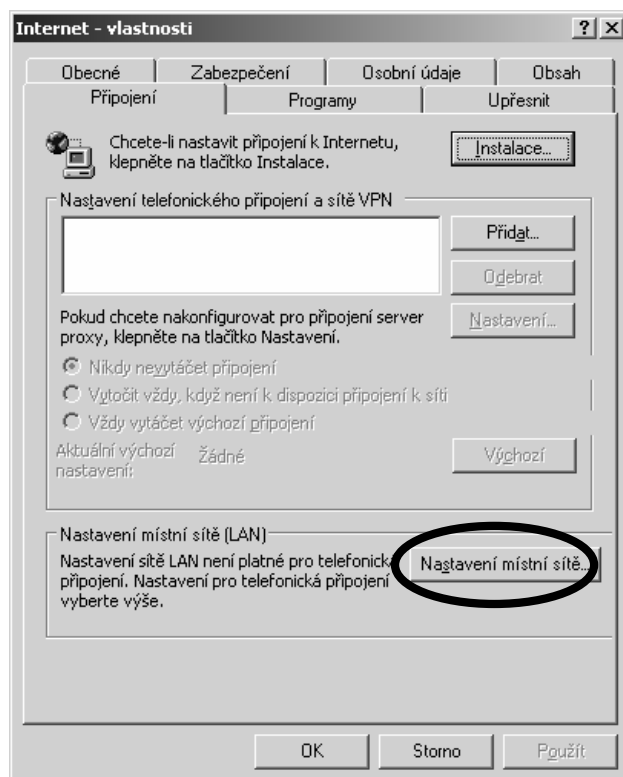
Nastavení sítě

Start → Ovládací panely
→ Síťová připojení



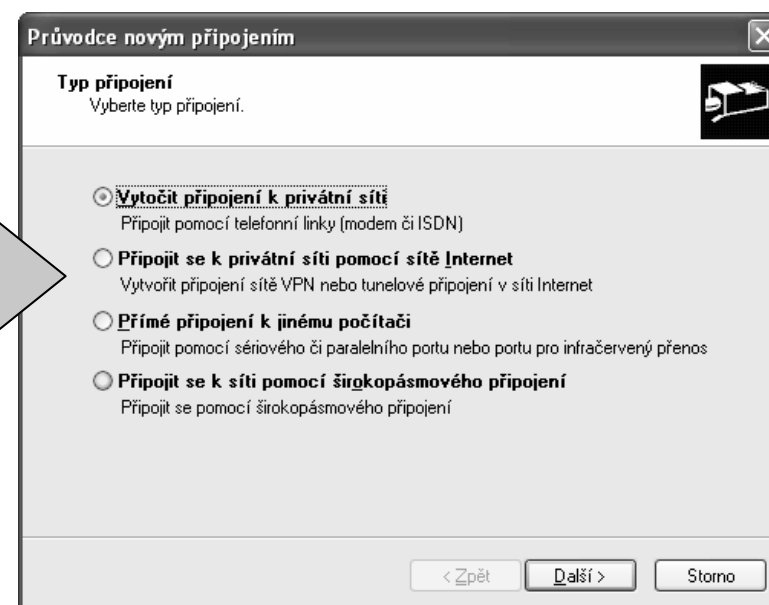
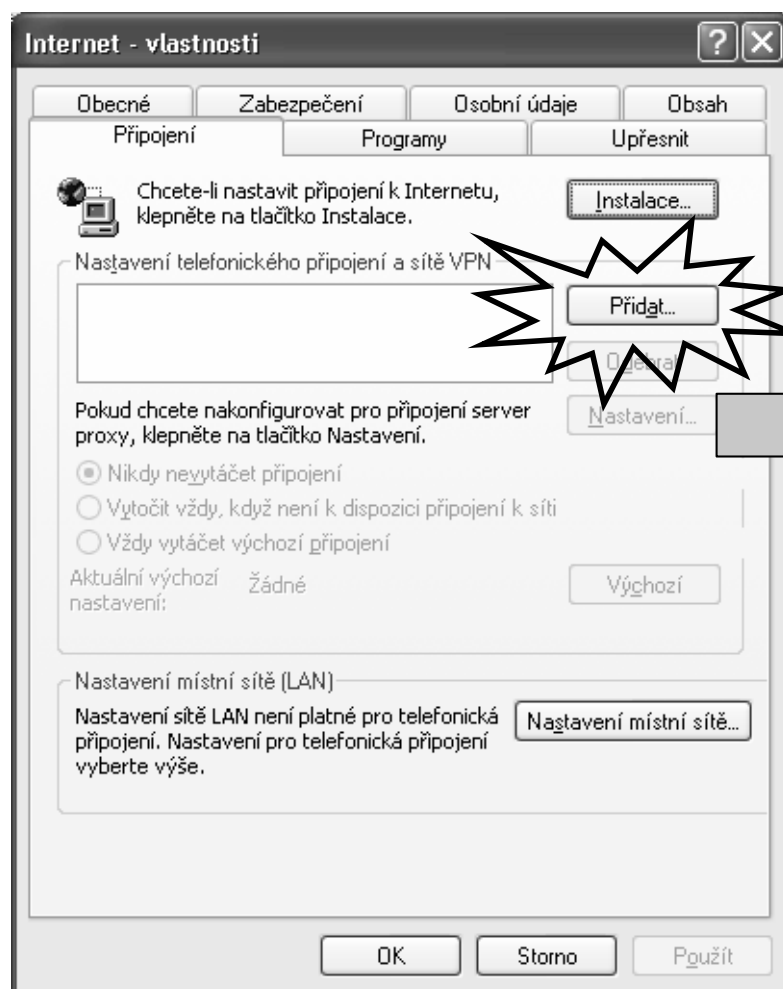
Nastavení proxy serveru v Internet exploreru

Start → Ovládací panely
→ Centrum zabezpečení
→ Možnosti internetu



V2-01. Uživatel počítačové sítě

Připojení na Internet z domova – viz Google: anonymní připojení k internetu Nastavujeme Možnosti sítě Internet



V2-01. Uživatel počítačové sítě

Připojení na Internet z domova Nastavujeme Možnosti sítě Internet

Průvodce novým připojením

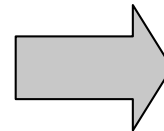
Vytáčené telefonní číslo
Zadejte telefonní číslo, které budete používat k tomuto připojení.

Zadejte telefonní číslo.

Telefonní číslo:

Možná bude nutné zahrnout číslici 1 nebo směrové číslo oblasti, případně obojí. Pokud si nejste dodatečnými číslicemi jisti, vytočte dané telefonní číslo na telefonu. Pokud uslyšíte zvuk modemu, vytočené číslo je správné.

< Zpět Další > Storno



Průvodce novým připojením

Ukončeno
Průvodce je připraven vytvořit připojení.

Zadejte název tohoto připojení:

Klepnutím na tlačítko Dokončit uložíte nastavení připojení do složky Síťová připojení.

Pokud budete chtít toto připojení později upravit, vyberte ho a klepněte na příkaz Vlastnosti v nabídce Soubor.

< Zpět Dokončit Storno

V2-01. Uživatel počítačové sítě

Připojení na Internet z domova Nastavujeme Možnosti sítě Internet

Připojení přes modem Nastavení [?] [X]

Automatická konfigurace
Automatická konfigurace může přepsat ruční nastavení. Chcete-li zajistit použití ručního nastavení, je třeba automatickou konfiguraci zakázat.

Automaticky zjišťovat nastavení

Používat skript pro automatickou konfiguraci

Adresa:

Server proxy

Použít pro toto připojení server proxy (toto nastavení není platné pro ostatní připojení)

Adresa: Port:

Nepoužívat server proxy pro adresy vnitřní sítě

Nastavení telefonického připojení

Uživatelské jméno:

Heslo:

Doména:

Připojení přes modem Vlastnosti [?] [X]

Obecné **Možnosti** Zabezpečení Síť Upřesnit

Připojit pomocí:

Telefonní číslo

Směrové číslo oblasti: Telefonní číslo:

Směrové číslo země:

Použít pravidla vytáčení

Po připojení zobrazit ikonu v oznamovací oblasti

Nastavení e-mailu - Outlook express

Průvodce připojením k Internetu

Vaše jméno

Při odesílání e-mailů bude vaše jméno uvedeno v poli Od. Zadejte své jméno v požadovaném znění.

Zobrazované jméno: Jan Novák
Příklad: Jan Novák

< Zpět Další > Storno

Průvodce připojením k Internetu

Internetová e-mailová adresa

Vaše e-mailová adresa je adresa, kterou používají ostatní lidé, chtějí-li vám poslat e-mail.

E-mailová adresa: bures19@seznam.cz
Příklad: adresa@microsoft.com

< Zpět Další > Storno

Průvodce připojením k Internetu

Názvy e-mailových serverů

Typ serveru příchozí pošty: POP3

Server příchozí pošty (POP3, IMAP nebo HTTP):
pop3.seznam.cz

Server SMTP je server používaný pro odesílání e-mailů.
Server odchozí pošty (SMTP):
smtp.seznam.cz

< Zpět Další > Storno

Průvodce připojením k Internetu

Přihlašování k poště Internetu

Zadejte název účtu a heslo, které vám přidělil poskytovatel služeb Internetu.

Název účtu: bures19

Heslo:
 Zapamatovat heslo

Vyžaduje-li váš poskytovatel služeb Internetu pro přístup k poštovnímu účtu použití zabezpečeného ověření hesla, zaškrtněte políčko Přihlašovat se zabezpečeným ověřováním hesla.
 Přihlašovat se zabezpečeným ověřováním hesla (SPA)

< Zpět Další > Storno

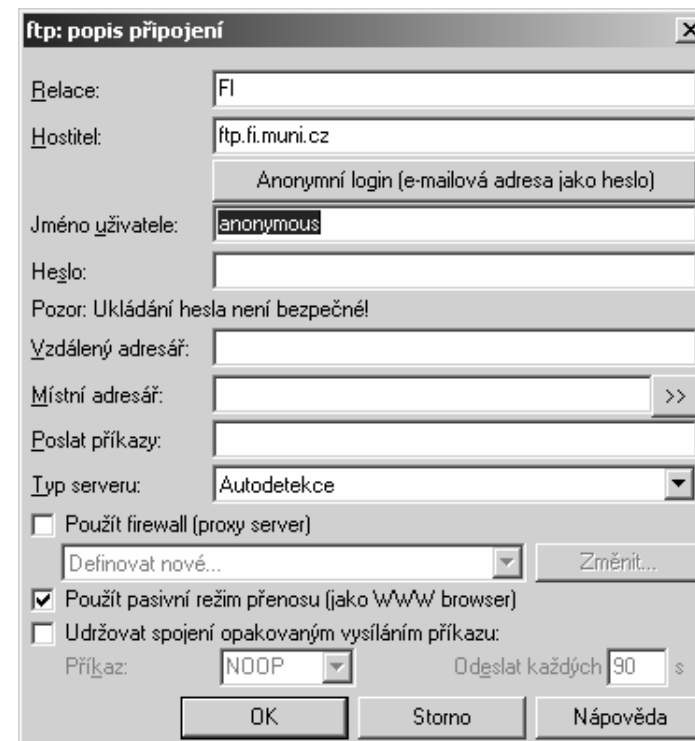
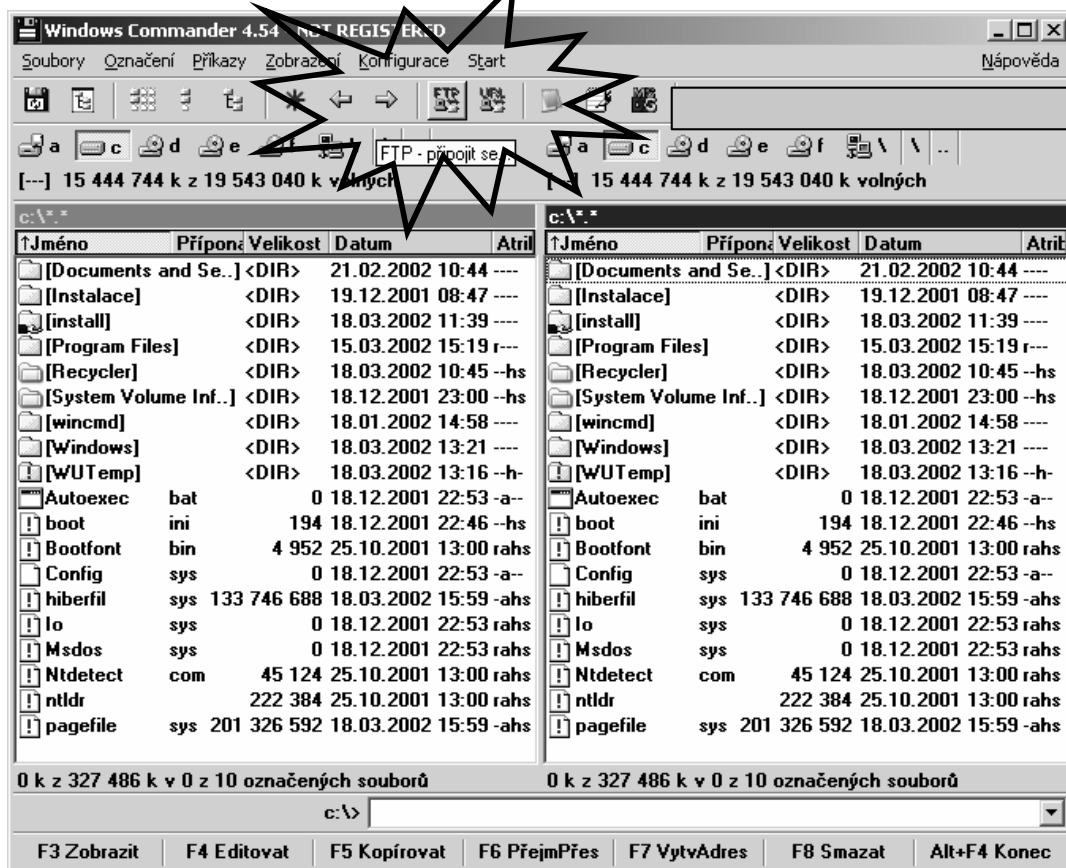
Průvodce připojením k Internetu

Blahopřání

Zadali jste všechny informace potřebné k vytvoření účtu.
Nastavení uložíte klepnutím na tlačítko Dokončit.

< Zpět Dokončit Storno

FTP klient ve Windows Commander, webovém prohlížeči



Připojit



V2-01. Uživatel počítačové sítě

webzdarma.cz – webový prostor pro vás

webzdarma.CZ
web - mail - databáze

sjezdové a běžecké lyže - veškeré příslušenství

info ► registrace ► katalog ► podmínky ► podpora ► fórum ► reklama ► kontakt

1. krok - volba domény a kategorie stránek

Registrace služby webzdarma.cz je **bezplatná**. Všechna uživatelem poskytnutá data jsou považována za důvěrná a nebudou poskytnuta třetí straně. Před registrací se seznamte s podmínkami používání služby webzdarma.cz. Věnujte prosím pozornost zařazení do nabízených kategorií. Děkujeme.

Zvolte doménu: --- vyberte ---

Kategorie: --- nejprve vyberte zde ---

Podkategorie: --- potom tady upřesněte ---

Podmínky:

Služba zahrnuje:

- * vlastní doménu třetí úrovně
- * prostor 50 MB (pro web)
- * prostor 5 MB (pro e-mail)
- * e-mail box (@subdomena.domena.tld) s přístupem přes webové rozhraní
- * databáze MySQL (5 MB)
- * možnost použití PHP

Poskytovatel služby si vyhrazuje právo vložit na uživatelské

Souhlasím s podmínkami serveru webzdarma.cz

Pokračovat... Reset

02.11.2004 - V blízké době proběhne v noci hromadný upgrade serverů WZ a tím pádem i několik výpadků. Ráno očekáváme vše funkční. Díky za pochopení. >>

27.10.2004 - Omlouváme se za výpadky během večerního večera a dnešního dopoledne. Způsobila to závada na elektrickém rozvodu v serverovně a následně poškození diskového pole. Z toho důvodu je dočasně vypnutý FTP server. Plný provoz by měl být obnoven během večera. Díky za pochopení *

11.05.2004 - Připomínáme, že jediné správné nastavení adresy FTP serveru je totožné s Vaším uživ. jménem.

21.04.2004 - Upozorňujeme uživatele, že **automatické** přeměrování na úvodní stránce (s bannerem) považujeme za obcházení podmínek, za které můžou (a v budoucnu budou) následovat sankce. Připravujeme rozšířenou verzi za mírný poplatek

Login

Session

- Stored sessions
- Directories
- SSH
- Preferences

Session

Host name: cba193.cba.med.muni.cz Port number: 22

User name: ups Password: []

Private key file: []

Hint: Use "Stored sessions" tab to save your settings.

Advanced options

About... Login Close

SFTP - WINSCP

ups@cba193.cba.med.muni.cz - WinSCP

Local Mark Commands Session Options Remote Help

C:\Místní

Name	Size	Type
..		Parent directory
Zdroje dat		Složka souborů
screening		Složka souborů
rtf definice		Složka souborů
ORACLE		Složka souborů
Obrázky		Složka souborů
MySetups		Složka souborů
My Webs		Složka souborů
Lexicon		Složka souborů
Hudba		Složka souborů
fulltext		Složka souborů
FinePrint files		Složka souborů
Adobe		Složka souborů
Zpráva o výsledku prac...	24 576	Dokument aplik...
Zemanova-primdata-20...	97 280	List aplikace Mic...

/home/ups

Name	Size	Changed
..		9.3.2005 11:40
.kde		9.3.2005 11:40
.bash_logout	24	9.3.2005 11:40
.bash_profile	191	9.3.2005 11:40
.bashrc	124	9.3.2005 11:40
.emacs	820	9.3.2005 11:40
.gtkrc	118	9.3.2005 11:40
.screenrc	3 511	9.3.2005 11:40

0 B of 177 MB in 0 of 201

0 B of 4 788 B in 0 of 7

F2 Rename F5 Copy F6 Move F7 Create directory F8 Delete F9 Properties F10 Disconnect

33 127 B 27 167 B blowfish 2:30:22



V2-01. Uživatel počítačové sítě

IS.MUNI.CZ

1 Elektronický zápis do studijních předmětů

Studenti elektronicky oznamují, jaké předměty mají zájem studovat v následující registraci, kterou již provedli. Posléze studijní oddělení potvrdí zápis (např. vešli se do kapacitního limitu). Můžete si prohlédnout:

- [Statistiku registrace/zápisu](#) (zvolte fakultu a semestr)
- [Zkušenosti a podrobnosti](#) (o prvním běhu Podzim 1999)

2 Grafy využití is.muni.cz

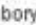
3 Osobní administrativní Informační systémový MU (autentizováno)

- [Návod ke zpřístupnění autentizovaných služeb](#)
- [Problémy s přístupem - časté dotazy a odpovědi na ně](#)
- [Správci práv](#) (přidělují hesla pro přístup)

- [Začínáme s is.muni.cz](#) - text pro nové uživatele
- [Získání veřejného klíče certifikační autority](#)
- [Pravidla použití](#) Administrativního serveru MU
- [Rady k problémům s češtinou v prohlížeči](#)
- [Kde vzít prohlížeč](#) (odkazy na webové klienty)

- ▶ [Návod k Úschovně](#) Čtete, prosíme důležitá upozornění.
- ▶ [Povolení/zakázání ukládání do Úschovny z neautentizovaného webu](#)
- ▶ [Hromadné prodloužení expirace souborů v Úschovně](#)
- ▶ [Vložení souborů do cizí Úschovny](#)

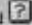

Složky s novými – dosud nečtenými – soubory jsou vyznačeny tmavší barvou a uvedením počtu nových souborů.


Soubory označené symbolem brouka  dosud nebyly zkontrolovány antivirovou ochranou. Zjištěné zavirované soubory jsou ihned z úložiště odstraněny a majiteli a správcům je poslán e-mail.

[Stručně](#) | [podrobně](#) || [Dle času](#) | [názvu](#) || Kvóta 1.5 GB, obsazeno 5.2 KB, volné 1.4 GB

Vybraná složka:

Úschovna / Depository, uco 9872

Právo spravovat:	máte omezené oprávnění spravovat tuto složku 
Právo vkládat:	nikdo
Právo číst:	kdokoliv v Internetu
Vnitřní WWW odkaz 	https://is.muni.cz/auth/de/9872/

- [Upravit práva](#) 
- [Zjistit, zda osoba má ke složce/souboru právo přístupu](#)
- [Zrušit složku včetně všech podúrovní, zrušit jen obsah podúrovně a složku ponechat](#)
- [Nelze nahradit zkopírováním, protože obsahuje podúrovně](#)
- [Exportovat do zipu včetně příp. podúrovní](#)

Cesty do podúrovní (Vypnout zobrazování přečtených souborů)

Právo spravovat:	implicitní právo
Právo vkládat:	nikdo
Právo číst:	kdokoliv v Internetu
Expiruje:	26. 3. 2005
Změněno:	15. 3. 2005 13:00, Ivo Šnábl, uco 9872

[AKL_CR_Asociace_klinickyh_logopedu.htm](#), 5.2 KB
Ivo Šnábl (CBA LF MU), uco 9872, 15. 3. 2005 13:05
Typ souboru: HTML (text/html)
expiruje 26. 3. 2005
[info a úprava](#) | [statistika přístupu](#)

Výstraha zabezpečení



Informace, které si s tímto serverem vyměníte, nemohou zobrazit ani upravit jiní uživatelé. Nastaly však potíže s certifikátem zabezpečení serveru.

- ⚠ Certifikát zabezpečení vydala společnost, které nedůvěřujete. Prohlédněte si certifikát a rozhodněte se, zda chcete danému certifikačnímu úřadu důvěřovat.
- ✓ Datum certifikátu zabezpečení je platné.
- ✓ Název na certifikátu zabezpečení souhlasí s názvem stránky, kterou se pokoušíte zobrazit.

Chcete pokračovat?

Ano

Ne

Zobrazit certifikát

Certifikát

Obecné | Podrobnosti | Cesta k certifikátu

Informace o certifikátu

Tento certifikát nelze ověřit u certifikačního úřadu.

Vystaveno pro is.muni.cz

Vystavitel: Administrativní

Platnost od 24.2.1999 do 19.1.2022

Nainstalovat certifikát...

Prohlášení vystavitele

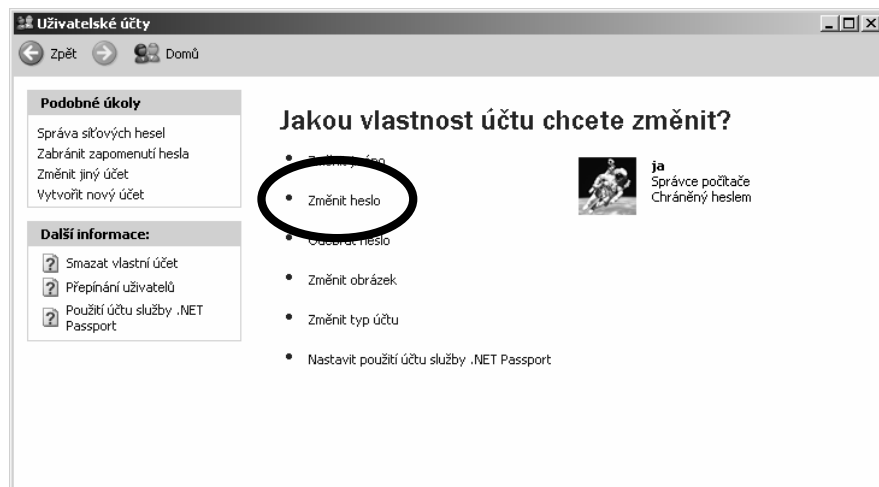
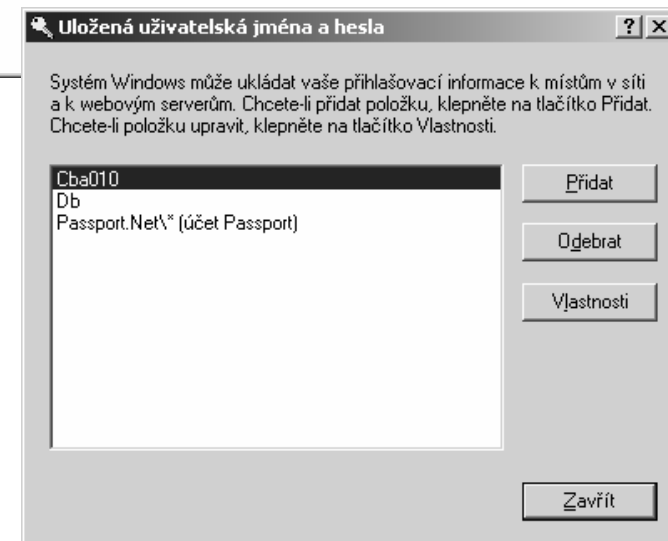
OK



V2-01. Uživatel počítačové sítě

Změna hesla

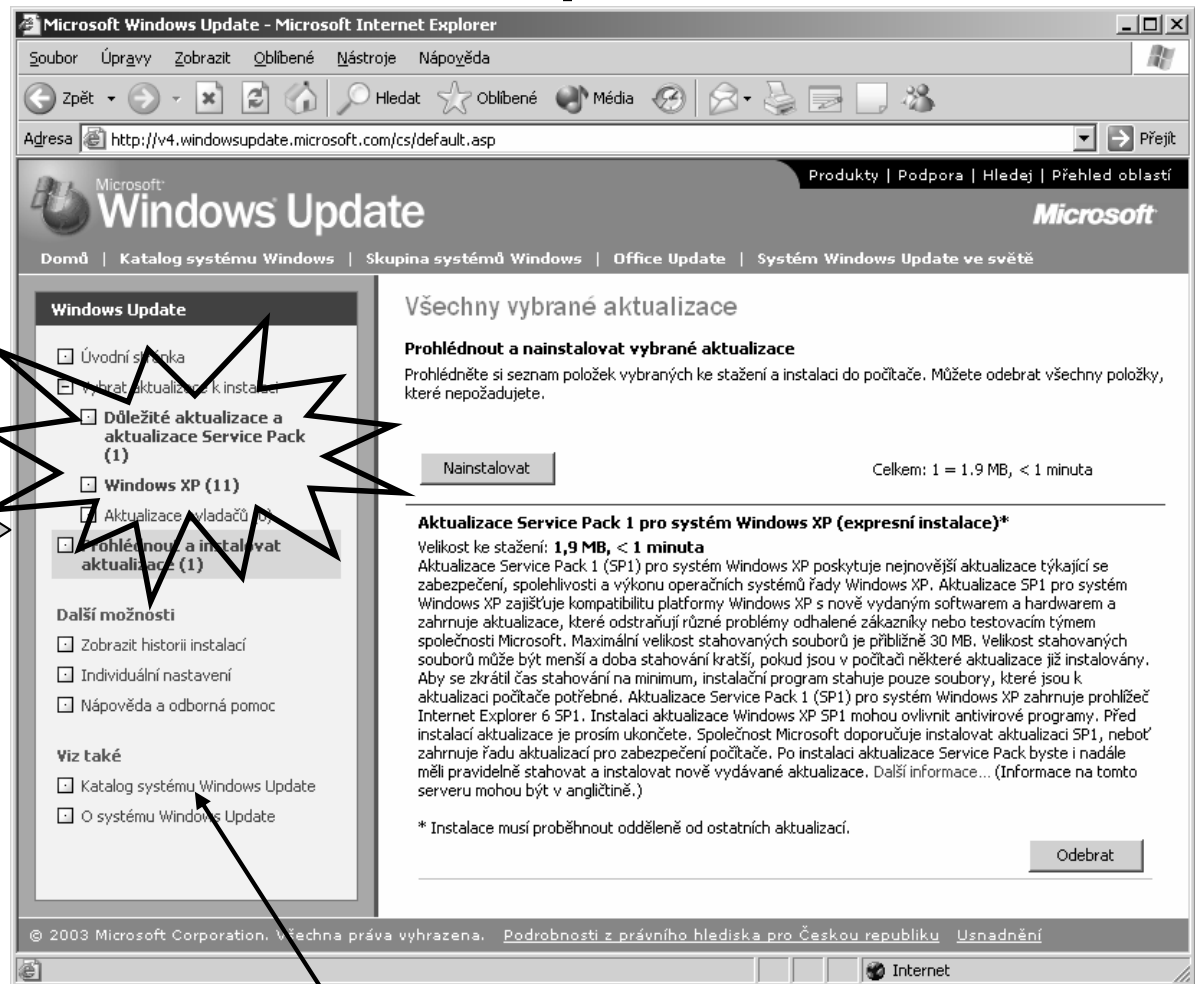
Start → Ovládací panely
→ Uživatelské účty



Zabezpečení MS Windows: Windows Update

Nastavení v MS Windows XP:

Start → Ovládací panely
→ Centrum zabezpečení
→ Automatické aktualizace

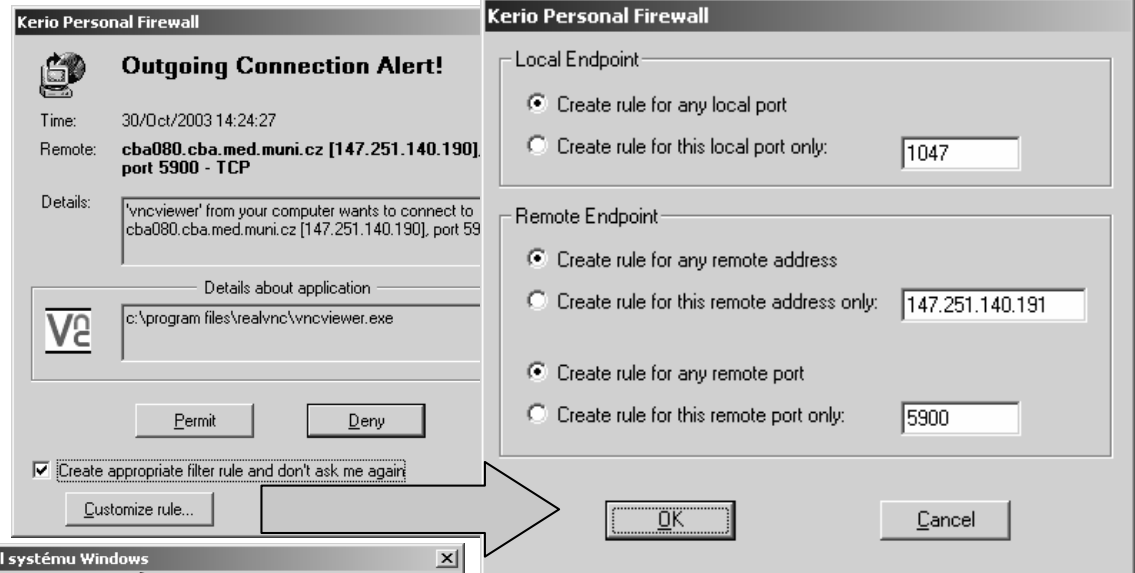


Alternativa pro uživatele na pomalém připojení: Katalog systému Windows Update

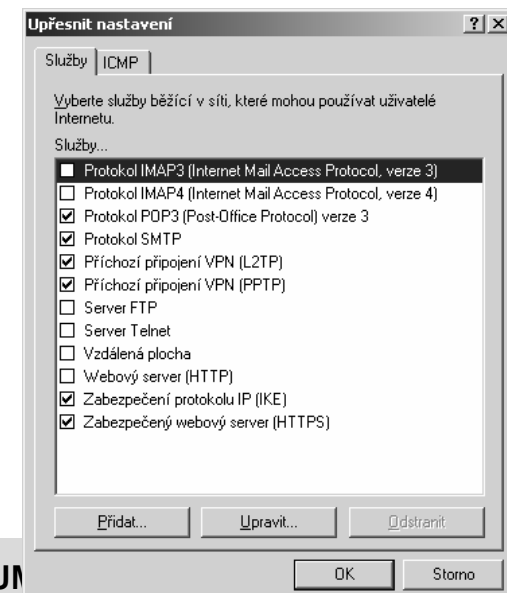
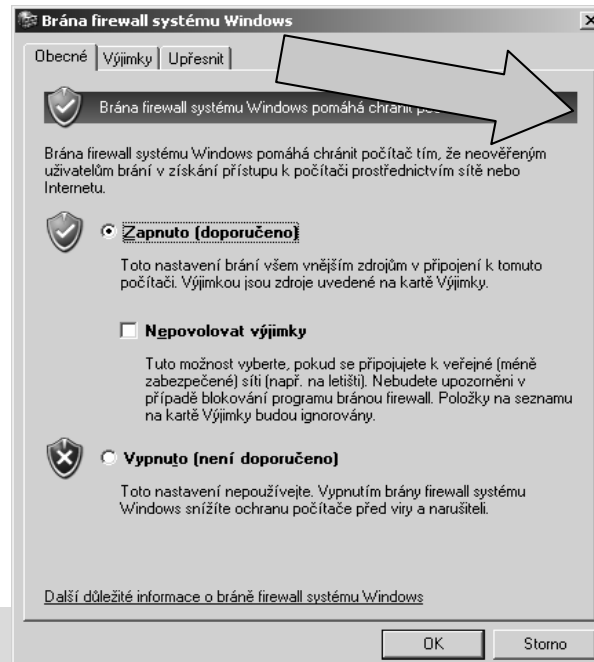
V2-01. Uživatel počítačové sítě

Zabezpečení připojení na Internet: softwarové firewally

- Kerio Personal Firewall
http://www.kerio.cz/kpf_home.html
- Zoner Alarm
<http://www.zonealarm.com>
- Symantec Internet Security, ...



**Systémové řešení
v MS Windows XP:
Start → Ovládací panely
→ Centrum zabezpečení
→ Brána firewall
systému Windows**



V2-01. Uživatel počítačové sítě

Spyware - program, který využívá Internetu k odesílání dat z počítače bez vědomí jeho uživatele.

<http://www.lavasoftusa.com/software/adaware/> Ad-aware personal

Antivirová řešení

<http://www.grisoft.cz> AVG (free verze pro nekom. účely)

<http://www.asw.cz> Avast antivirus (free verze pro nekom. účely)

<http://www.esetsoftware.cz> NOD32

<http://www.symantec.com> Norton Antivirus

Vyhledávací služby na Google.com

Google web rozšířené hledání:

Google[™] **Rozšířené vyhledávání** [Tipy pro vyhledávání](#) | [Vše](#)

Najít výsledky	se všemi slovy	<input type="text"/>	100 výsledky	<input type="button" value="Vyhledat Googlem"/>
	s přesnou frází	<input type="text"/>		
	s alespoň jedním ze slov	<input type="text"/>		
	neobsahující slova	<input type="text"/>		
Jazyk	Zobrazit stránky napsané	<input type="text"/>	kterémkoli jazyce	<input type="button" value="Hledej"/>
Formát souboru	<input type="text" value="Pouze"/> hledání souboru ve formátu	<input type="text"/>	libovolný formát	<input type="button" value="Hledej"/>
Datum	Zobrazit stránky aktualizované během	<input type="text"/>	kdykoli	<input type="button" value="Hledej"/>
Výskyt	Zobrazit výsledky, které obsahují mé termíny	<input type="text"/>	kdekoli na stránce	<input type="button" value="Hledej"/>
Doména	<input type="text" value="Pouze"/> vypsat výsledky ze stránek nebo domény	<input type="text"/>	<i>např. google.com, .org</i> Více informací	<input type="button" value="Hledej"/>

Vyhledávání specifické stránky

Podobné	Najít stránky, které jsou podobné této stránce:	<input type="text"/>	<input type="button" value="Hledej"/>
Odkazy	Najít stránky, které odkazují na tuto stránku:	<input type="text"/>	<input type="button" value="Hledej"/>

Google obrázky – vyhledávání obrázků

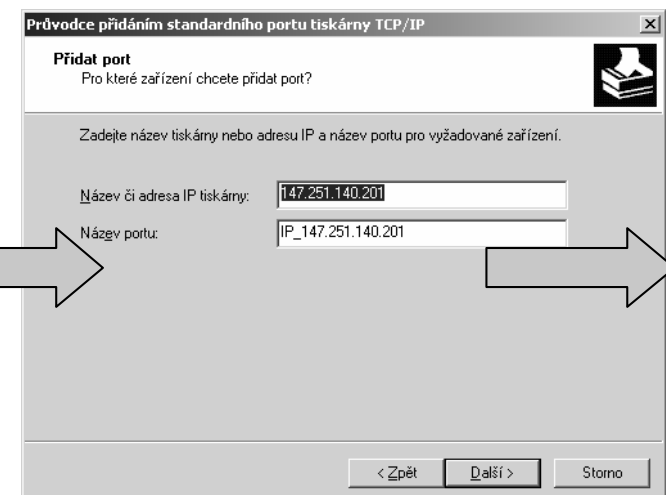
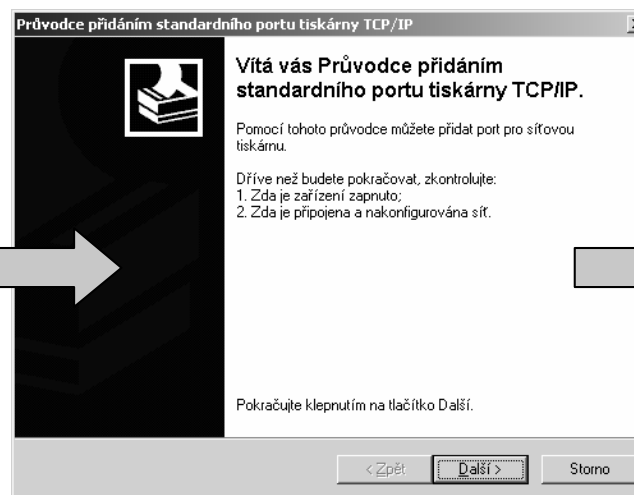
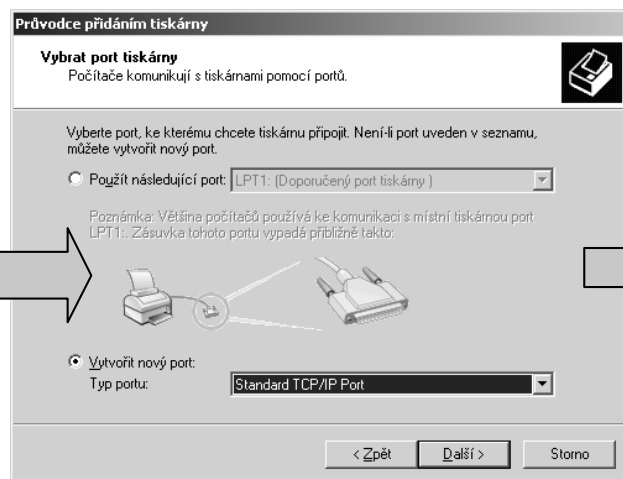
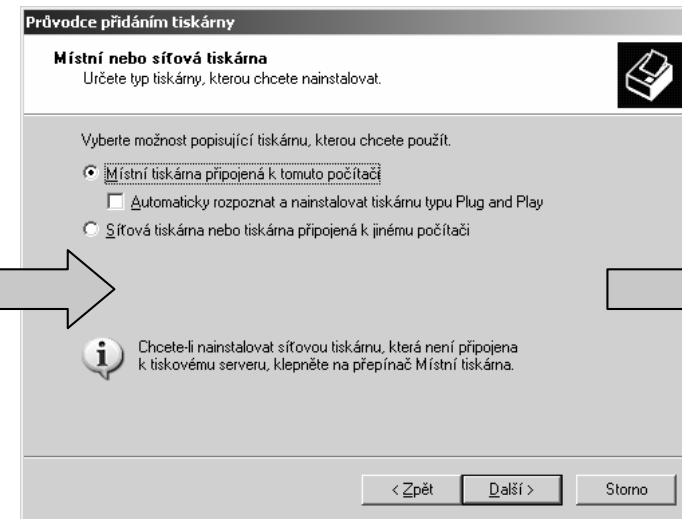
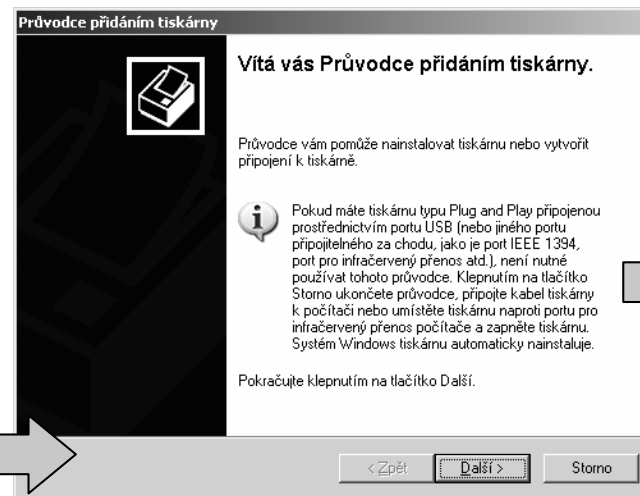
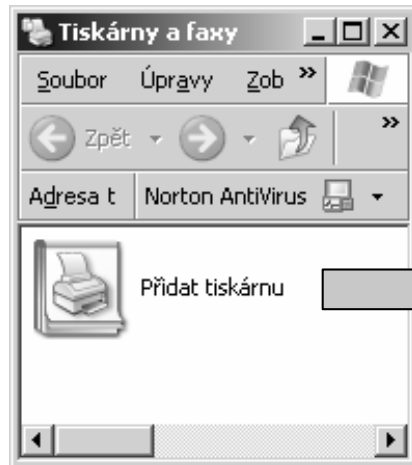
Google scholars – hledání článků a citací

Google skupiny – diskusní skupiny

Google video – vyhledávání ve skrytých titulcích

V2-01. Uživatel počítačové sítě

Konfigurujeme síťovou tiskárnu



V2-01. Uživatel počítačové sítě

Jsou vyžadovány dodatečné informace o portu.
Zařízení má více portů.
Vybrané zařízení obsahuje více portů. Vyberte port ze seznamu. Není-li požadovaný port uveden v seznamu, vraťte se na předchozí stránku a přesvědčte se, zda jsou zadane informace správné.
Port zařízení: Parallel 1
< Zpět Další > Storno

Průvodce přidáním standardního portu tiskárny TCP/IP
Dokončení Průvodce přidáním standardního portu tiskárny TCP/IP
Vybrali jste port s následujícími charakteristikami.
SNMP: Ano
Protokol: LPR, Ip
Zařízení: 147.251.140.202
Název portu: IP_147.251.140.202
Typ adaptérů: Xerox Document Centre Family
Průvodce dokončíte klepnutím na tlačítko Dokončit.
< Zpět Dokončit Storno

Průvodce přidáním tiskárny
Instalace tiskového softwaru
Použitý software bude určen podle výrobce a modelu.
Vyberte výrobce a model tiskárny. Máte-li k tiskárně instalační disketu, klepněte na tlačítko Z diskety. Není-li tiskárna v seznamu tiskáren zobrazena, vyberte podle uživatelské příručky tiskárnu s kompatibilním softwarem.
Výrobce: Xerox
Tiskárny: Xerox Document Centre 425, Xerox Document Centre 425 PS, Xerox Document Centre 432, Xerox Document Centre 432 PS
Windows Update Z diskety...
Tento ovladač je digitálně podepsán.
Zde se dozvíte, proč je podepisování ovladačů důležité.
< Zpět Další > Storno

Průvodce přidáním tiskárny
Sdílení tiskárny
Tuto tiskárnu můžete sdílet s dalšími uživateli sítě.
Pokud chcete sdílet tuto tiskárnu, zadejte název sdílené položky. Můžete použít nabídnutý název nebo zadat jiný. Název sdílené položky bude viditelný pro uživatele v síti.
 Nesdílet tuto tiskárnu
 Název sdílené položky: <input type="text"/>
< Zpět Další > Storno

Průvodce přidáním tiskárny
Tisk zkušební stránky
Chcete-li ověřit správnost instalace tiskárny, můžete vytisknout testovací stránku.
Chcete vytisknout zkušební stránku?
 Ano
 Ne
< Zpět Další > Storno

Průvodce přidáním tiskárny
Dokončení Průvodce přidáním tiskárny
Úspěšně jste dokončili Průvodce přidáním tiskárny. Zadal jste následující nastavení tiskárny:
Název: Xerox Document Centre 432
Název sdílené položky: <Nesdílena>
Port: IP_147.251.140.202
Model: Xerox Document Centre 432
Výchozí: Ano
Zkušební stránka: Ne
Průvodce ukončíte klepnutím na tlačítko Dokončit.
< Zpět Dokončit Storno



Nabídka kurzů a dalších služeb CBA

www.cba.muni.cz/vyuka

Centrum biostatistiky a analýz MU

Analýza dat Software Klinické studie Výuka Servisní činnost Hlavní projekty

Co je CBA

Stručné o nás
Personální struktura
Organizační řád
Priority činnosti / 2002
Publikace

Činnost

Analýza dat
Tvorba a vývoj software
Klinické studie
Výuka
Servisní činnost
Hlavní projekty

Výukové aktivity CBA

Analýza dat

Informační technologie

Klinické studie

Konzultační činnost

Semináře CBA

Výuka CBA

Úvodní info o kurzech CBA...

KDO se může přihlásit...

JAK se lze přihlásit...

KDE probíhá výuka CBA...

Přihlášení do kurzů CBA...

Neoprávněně!

Uživatel počítačové sítě - Test

<https://trials.cba.muni.cz/trialdb>

Login: UPS

Heslo: UPS2005

www.cba.muni.cz/servis

Centrum biostatistiky a analýz MU

Analýza dat Software Klinické studie Výuka Servisní činnost Hlavní projekty

Co je CBA

Stručné o nás
Personální struktura
Organizační řád
Priority činnosti / 2002
Publikace

Činnost

Analýza dat
Tvorba a vývoj software
Klinické studie
Výuka
Servisní činnost
Hlavní projekty

Kontakty

Kontakty
Kde nás najdete
Spolupráce

Ostatní

Aktuality
Mapa sídla
Zpět na týdenní stránku

Servisní a doplňková činnost CBA

Součástí doplňkové činnosti CBA je nabídka služeb, které jsou z pozice biologických a klinických vědních oborů od informatiky očekávány.

- analýza dat
- tvorba a vývoj software
- počítačová grafika a práce na internetu.

tvorba software

grafika, www

analýza dat

Servis

Analýza dat
Grafika, www
Software

Provozní řád

Doplňková činnost je nabízena v souladu s

Provozním řádem pracoviště pro činnost přinášející mimorozpočtové prostředky, který obsahuje pravidla a přesně stanovená kritéria servisní činnosti poskytované CBA.

VÝUKA



CENTRUM BIOSTATISTIKY A ANALÝZ

