

# **Psychiatrie, její postavení a organizace psychiatrické péče**

**(bakalářské a magisterské studium)**

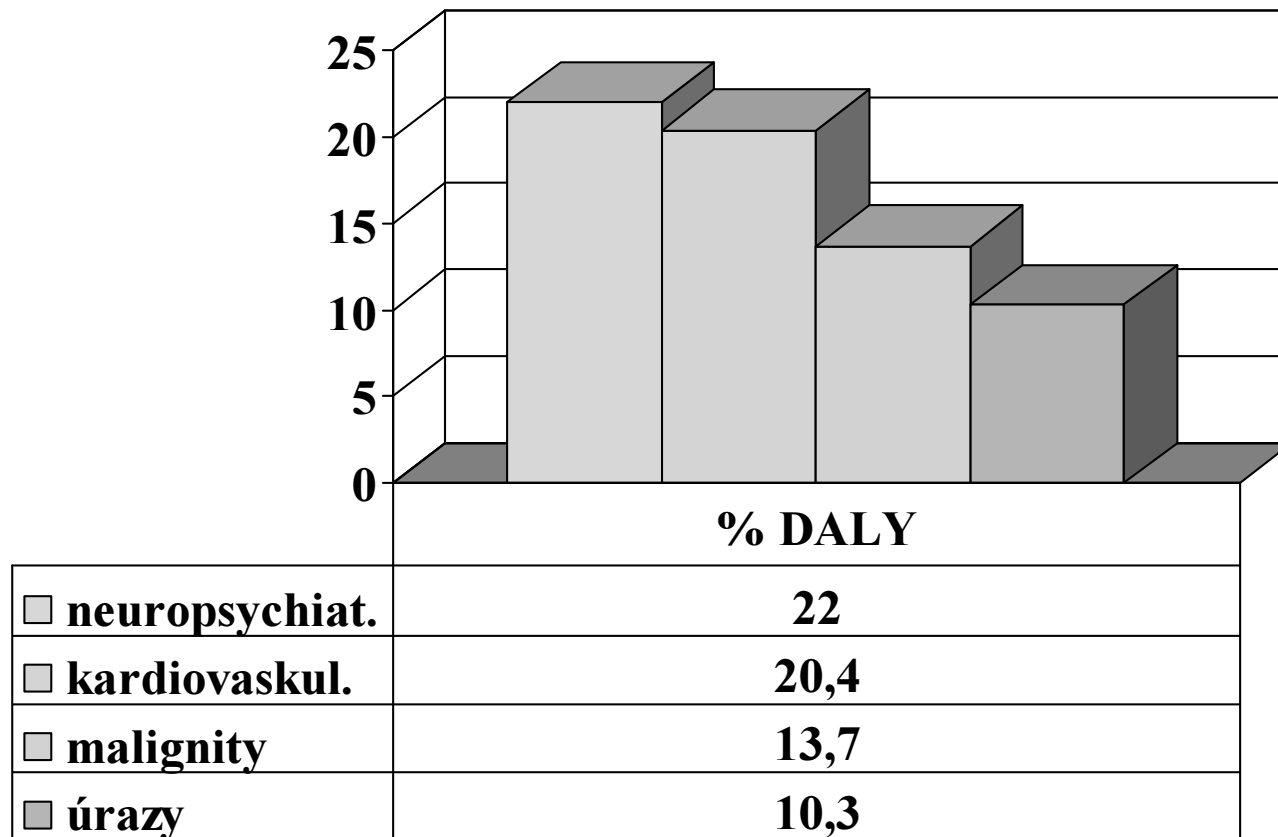
**Česková E., Psychiatrická klinika LF MU a FN  
Brno**

- definice pojmu psychiatrie**
- postavení psychiatrie a její význam**
- organizace psychiatrické péče**
- stigmatizace oboru**

# **Definice pojmu psychiatrie**

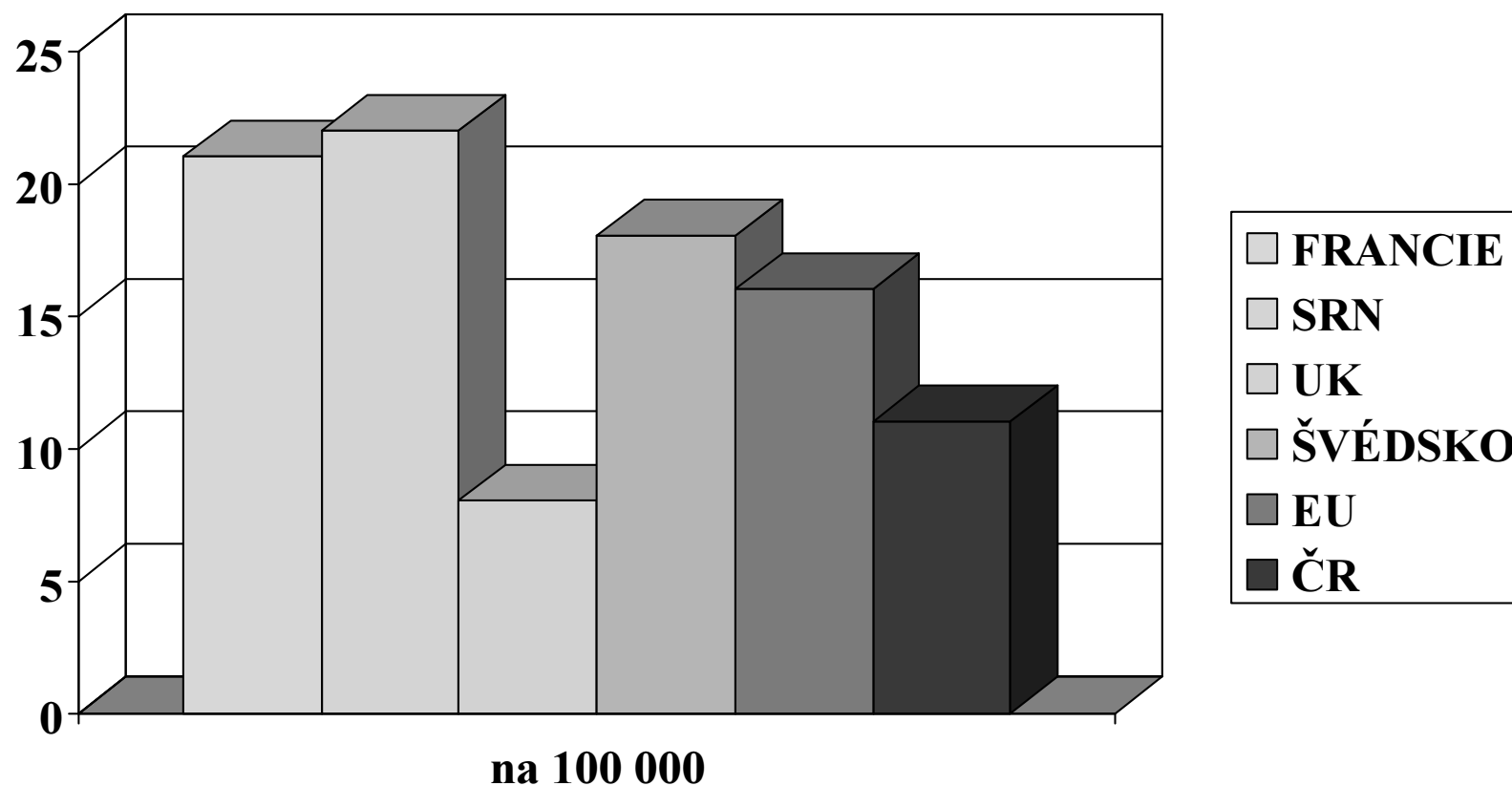
- **Psychiatrie – lékařský obor, zabývající se diagnostikou a léčbou psychických chorob**
- **Psychiatrie - součást neurověd**
- **Vztah psychiatrie a neurologie**
- **Psychické choroby - choroby mozku**

# Postavení psychiatrie a její význam: zdravotní zátěž rozvinuté státy WHO 1990



**DALY je pojem vyřazující dobu prac. neschopnosti nemocného**

# Postavení psychiatrie a její význam: počet psychiatrů UEMS 1992



# Organizace psychiatrické péče

- **akutní lůžková péče**
- **ústavní péče**
- **ambulantní**
- **intermediární**

# Organizace psychiatrické péče

## **Akutní lůžková péče:**

- **psychiatrické kliniky v rámci fakultních nemocnic ( pouze 6 v ČR)**
- **psychiatrická oddělení nemocnic**
- **psychiatrické léčebny**

# Organizace psychiatrické péče

Kdy hospitalizace?

- při neúspěchu léčby
- exacerbaci příznaků nebo relapsu onemocnění, nezvládnutých ambulantně
- přetrvávající příznaky

# **Organizace psychiatrické péče**

**Péče o psychotického pacienta:**

- **Potvrzení diagnózy, nasazení medikace, zvážení hospitalizace spadá do kompetence psychiatra**
- **nemocní s psychózou zůstávají v péči psychiatra**

**Lékař prvního kontaktu se setkává kromě iniciální fáze s psychotickým nemocným při akutní exacerbaci (organizace převozu do psychiatrického zařízení). Je styčnou osobou mezi nemocným, příbuznými a psychiatrem (vliv na postoje nemocného, jeho rodiny i širší laické veřejnosti).**



# **Organizace psychiatrické péče**

**Ústavní péče (psychiatrické léčebny):**

- **dlouhodobá resocializace a rehabilitace**

# Organizace psychiatrické péče

## Celosvětový trend:

- postupný přesun diagnostiky a léčby řady psychických poruch k lékařům první linie, tj. k praktickým lékařům
- hlavně depresivní porucha

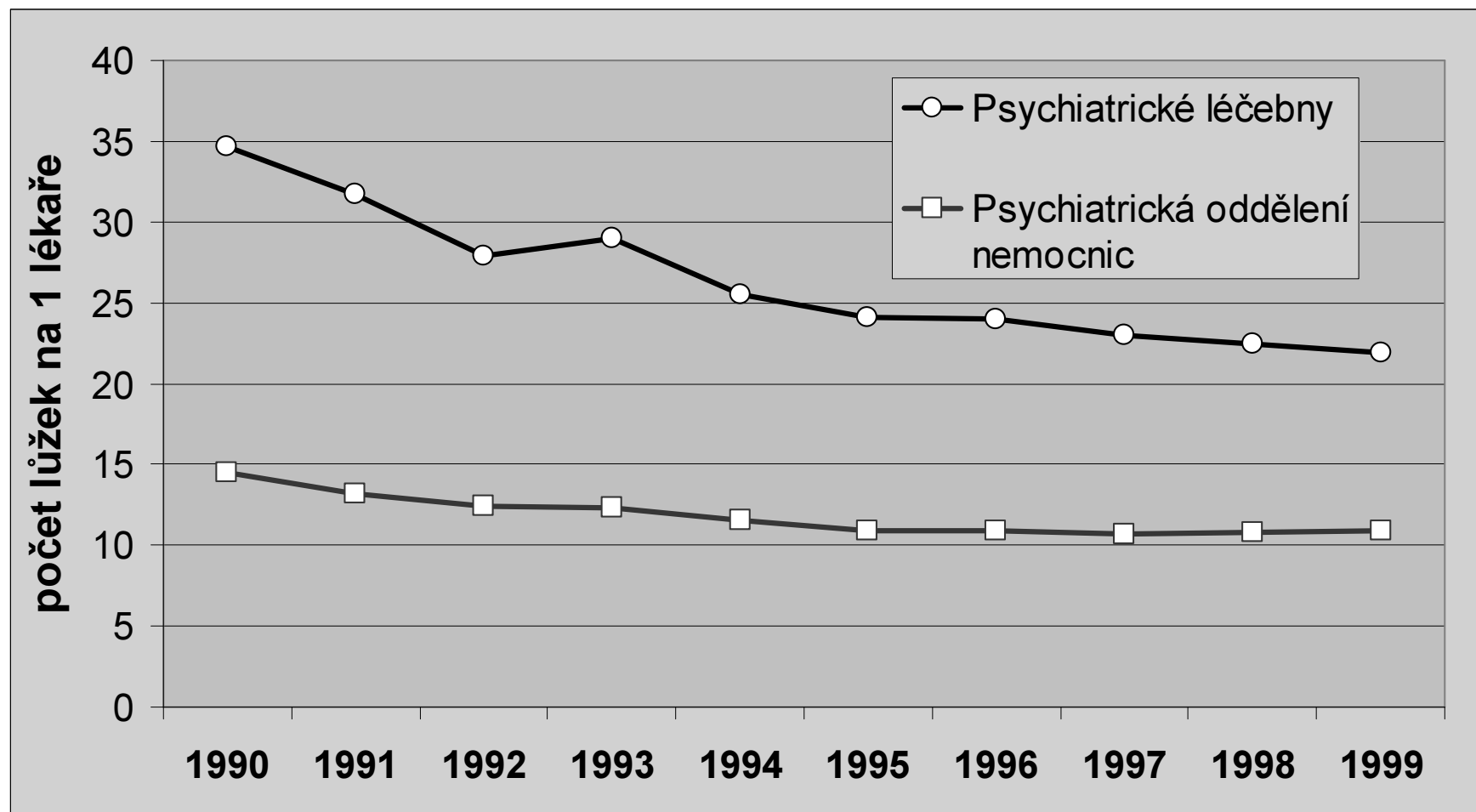
## Proč?

- hlavně dostupnost nových, bezpečnějších a lépe snášených antidepresiv, která mohou praktičtí lékaři předepisovat

# **Organizace psychiatrické péče: intermediární péče**

- **nově koncipovaná složka, moderní, bez tradice, nedostatečně sledovaná**
- **denní stacionáře, krizová centra, domácí péče, kluby**
- **mezirezortní – chráněná pracoviště, bydlení, rehabilitační dílny, sociální firmy**

# Počet lůžek na 1 lékařské místo - srovnání PL a psych odd.nemocnic



# Organizace psychiatrické péče

- **část nemocných s psychózou je schopna žít (různě dlouhou dobu) mimo psychiatrická zařízení, ale vyžaduje komplexní péči, kterou mohou poskytnout zařízení komunitní psychiatrie**
- **týká se to do určité míry i dalších nemocných s chronickými psychickými pruchami**

# Organizace psychiatrické péče

## Komunitní péče

### Definice :

- **system terapie, pomoci a podpory, který je obsahově i organizačně uspořádán tak, aby byl schopen pomoci lidem i s vážnějším psychickým postižením žít co možná nejvíce v podmínkách běžného života, subjektivně co nejuspokojivějším způsobem**

### Patří sem:

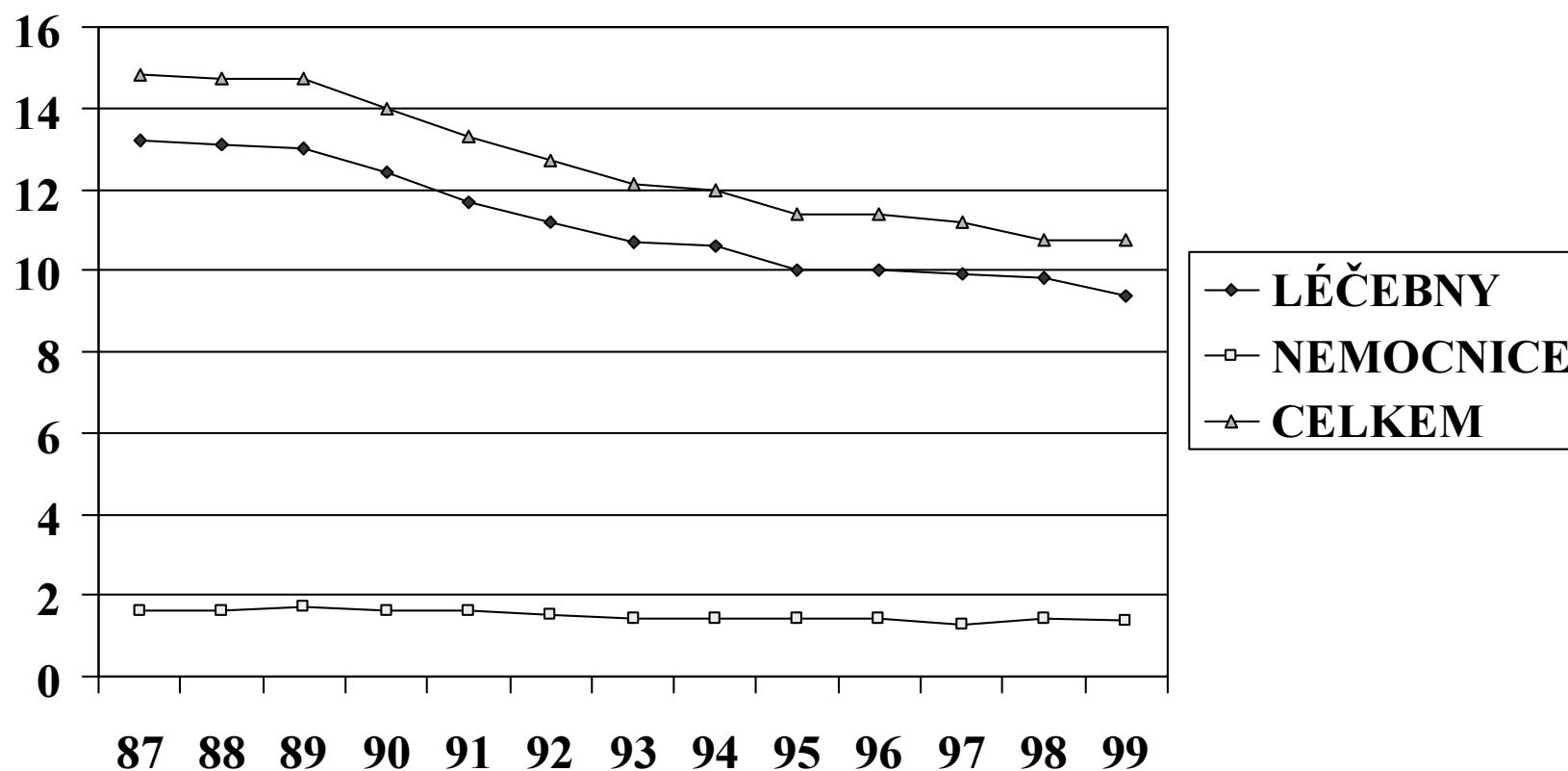
- **krizové služby**
- **domácí léčení (v podstatě u nás neexistuje)**
- **denní centra a denní stacionáře (moderní trend, který poskytuje komplexní denní péči medicínské, psychoterapeutické a socioterapeutické povahy)**

# Organizace psychiatrické péče

- **Denní centra a stacionáře lze rozdělit dle funkcí na terapeutická, rehabilitační, oblast zaměstnávání a oblast sociální .**
- **bývají orientován buď na jednu nebo kombinací více funkcí, event. mohou plnit tyto funkce všechny**
- **dále je možno zřizovat takováto centra dle patientských skupin (pro psychotiky, závislé, děti)**
- **další formou komunitní péče je chráněné bydlení, a chráněná práce**

**Těchto zařízení v ČR minimálně a často jsou zřizovately nestátní organizace.**

# Organizace psychiatrické péče: psychiatrická lůžka/ 10 000 obyvatel





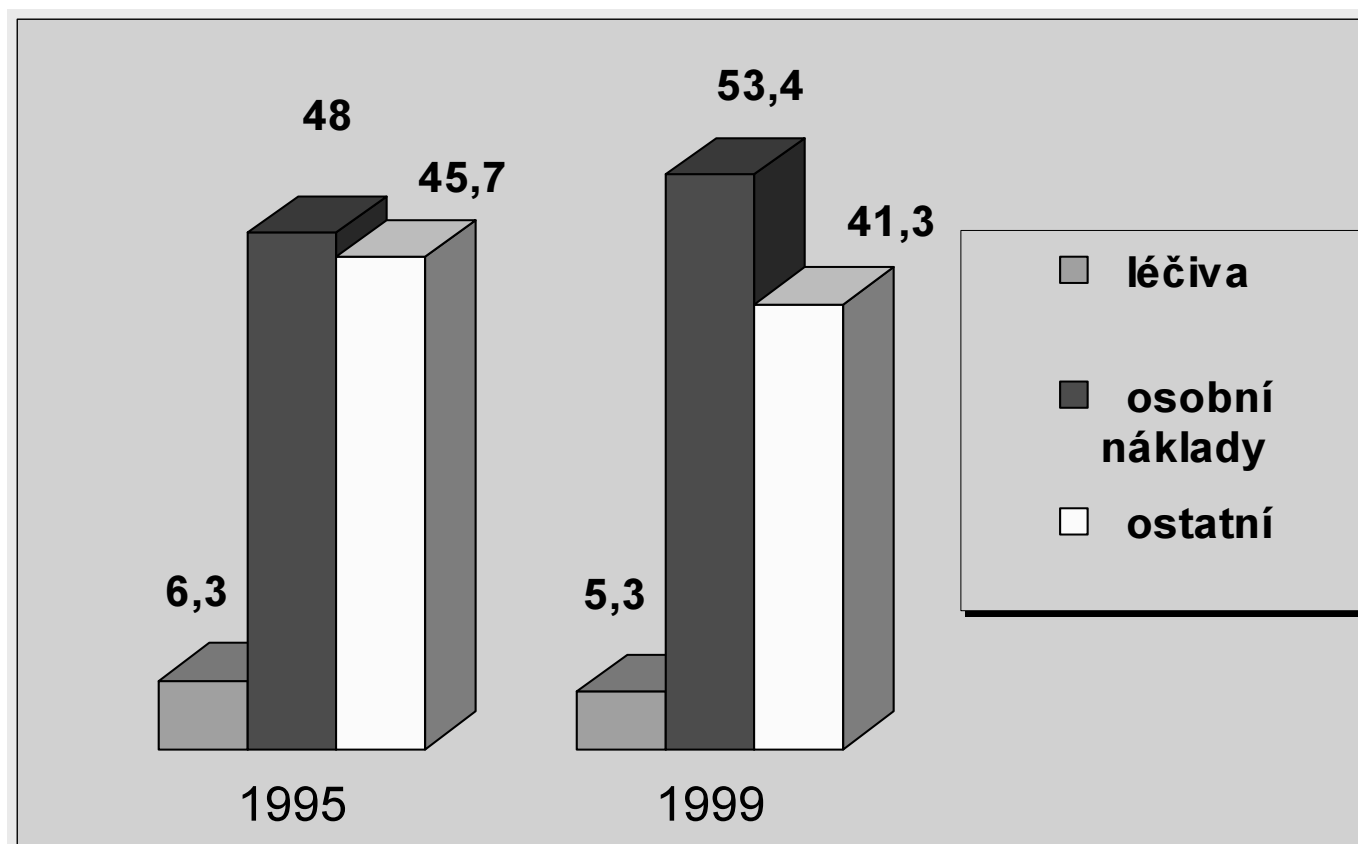
# **Celkový počet psychiatrických lůžek v ČR rok 1999**

	<b>počet lůžek</b>	<b>v %</b>
<b>Psychiatrické léčebny</b>	<b>10007</b>	<b>86,2</b>
<b>Psychiatrická oddělení nemocnic</b>	<b>1392</b>	<b>12</b>
<b>Psych. lůžka mimo resort zdravotnictví</b>	<b>206</b>	<b>1,8</b>
<b>Celkem</b>	<b>11605</b>	

**Pozn. Od té doby zůstává prakticky stejný**

# Vývoj struktury nákladů psychiatrických léčeben (v %)

Nákladová položka	1995	1999
léčiva	6,3	5,3
osobní náklady	48	53,4
ostatní	45,7	41,3



# Náklady na léky PL a FN odbornost interna na ošetř. den

**PL**

Období: 1999

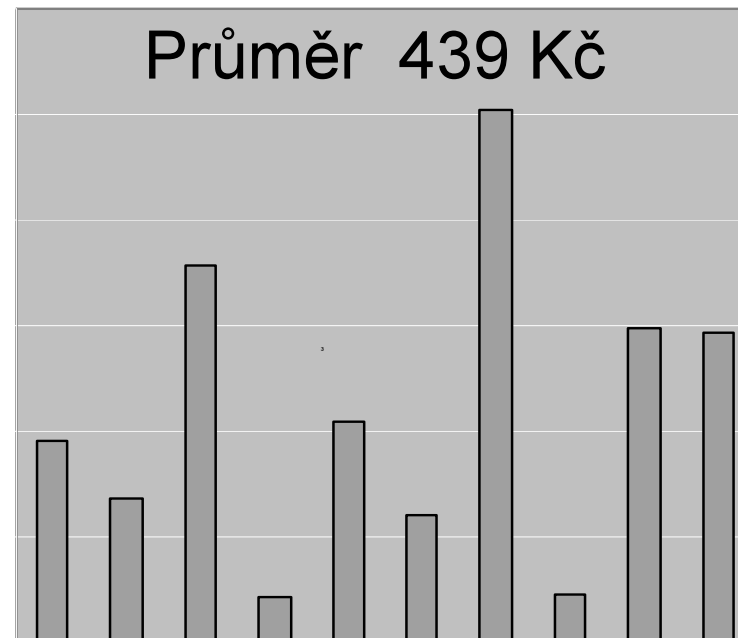
Průměr 38 Kč



**FN**

Období: 1- 3 Q. 2000

Průměr 439 Kč



# Porovnání počtu pracovníků na 1 lůžko v psych. léčebnách a nemocnicích

**Nemocnice = 1,06 zdravotnického personálu**

**PL = 0,32 zdravotnického personálu**

**zdravotnický personál = lékaři +SZP**

# Stigmatizace oboru

## Psychiatrie - asociace ...

- 1. blázinec - 22,2 %
- 2. duševní choroba - 12,1 %
- 3. cvok - 9,10 %
- další asociace - Chocholoušek, Dobřany, svěřací kazajka  
(STEM 1998)

## Asociace v r. 2005?

- možná pí Rowlingová a síťová lůžka

# **Stigmatizace oboru**

**WHO 2001:**

**Musíme usilovat o rovnocenný přístup  
k duševním a fyzickým poruchám**