

Psychiatrie, její postavení a organizace psychiatrické péče

(bakalářské a magisterské studium)

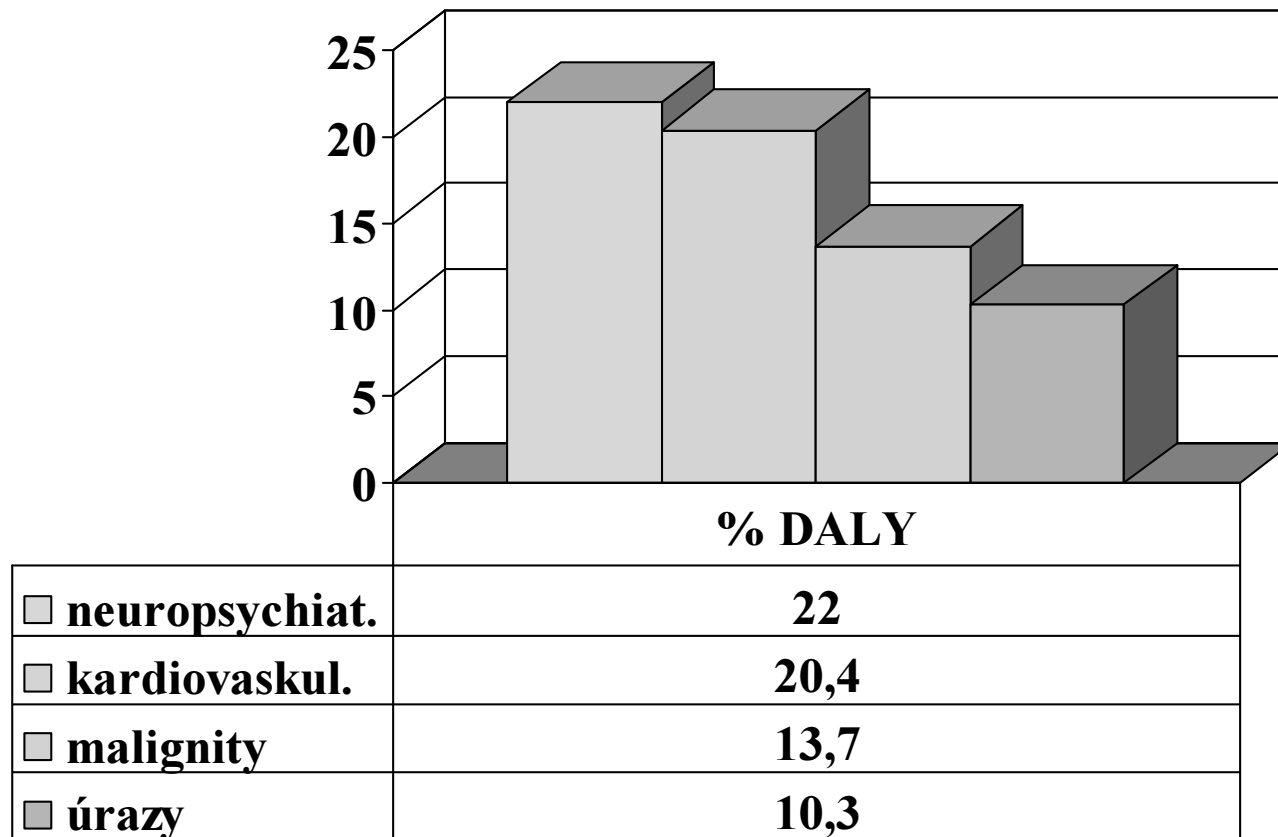
**Česková E., Psychiatrická klinika LF MU a FN
Brno**

- definice pojmu psychiatrie**
- postavení psychiatrie a její význam**
- organizace psychiatrické péče**
- stigmatizace oboru**

Definice pojmu psychiatrie

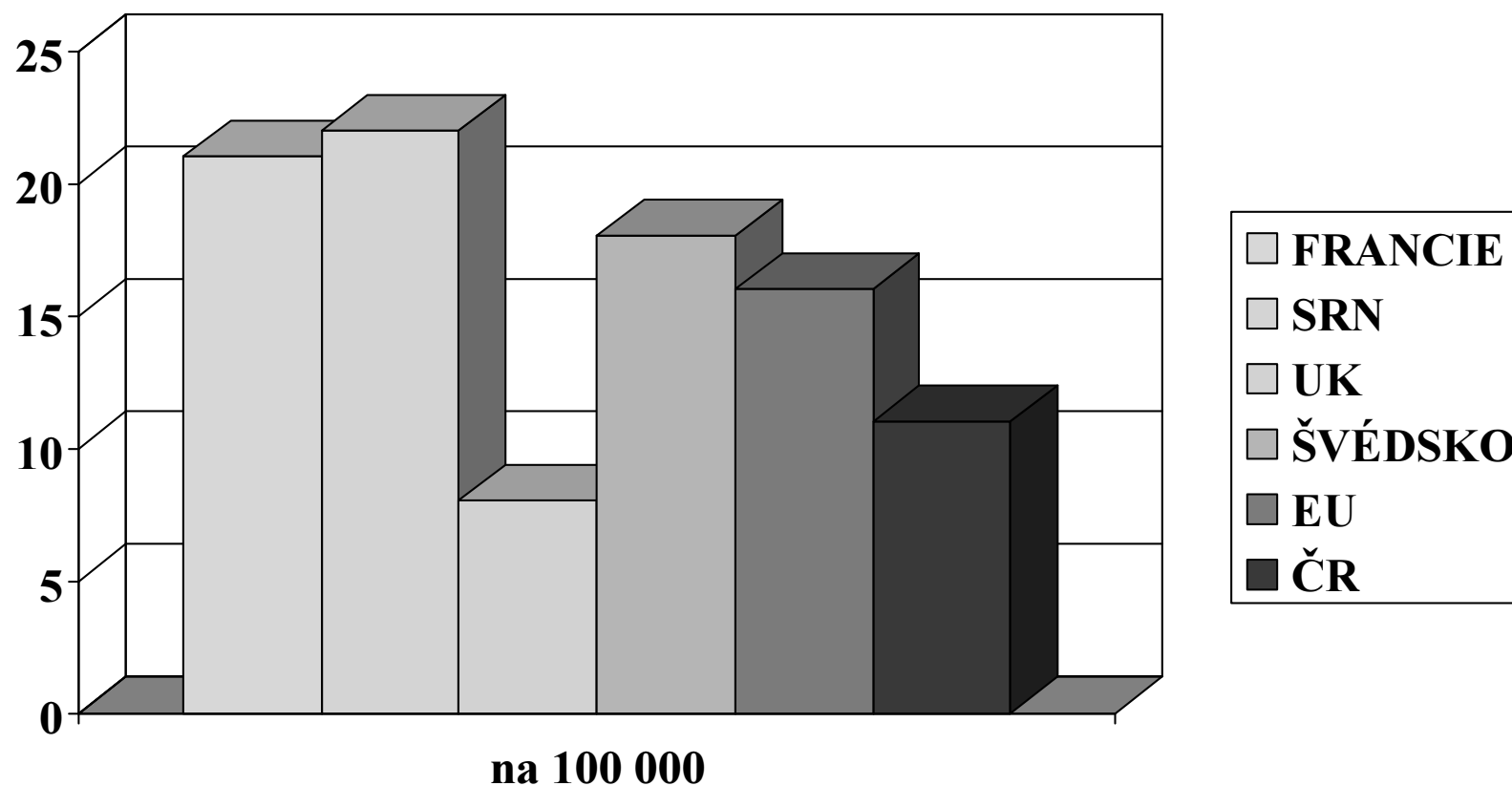
- **Psychiatrie – lékařský obor, zabývající se diagnostikou a léčbou psychických chorob**
- **Psychiatrie - součást neurověd**
- **Vztah psychiatrie a neurologie**
- **Psychické choroby - choroby mozku**

Postavení psychiatrie a její význam: zdravotní zátěž rozvinuté státy WHO 1990



DALY je pojem vyřazující dobu prac. neschopnosti nemocného

Postavení psychiatrie a její význam: počet psychiatrů UEMS 1992



Organizace psychiatrické péče

- **akutní lůžková péče**
- **ústavní péče**
- **ambulantní**
- **intermediární**

Organizace psychiatrické péče

Akutní lůžková péče:

- **psychiatrické kliniky v rámci fakultních nemocnic (pouze 6 v ČR)**
- **psychiatrická oddělení nemocnic**
- **psychiatrické léčebny**

Organizace psychiatrické péče

Kdy hospitalizace?

- při neúspěchu léčby
- exacerbaci příznaků nebo relapsu onemocnění, nezvládnutých ambulantně
- přetrvávající příznaky

Organizace psychiatrické péče

Péče o psychotického pacienta:

- **Potvrzení diagnózy, nasazení medikace, zvážení hospitalizace spadá do kompetence psychiatra**
- **nemocní s psychózou zůstávají v péči psychiatra**

Lékař prvního kontaktu se setkává kromě iniciální fáze s psychotickým nemocným při akutní exacerbaci (organizace převozu do psychiatrického zařízení). Je styčnou osobou mezi nemocným, příbuznými a psychiatrem (vliv na postoje nemocného, jeho rodiny i širší laické veřejnosti).

Organizace psychiatrické péče

Ústavní péče (psychiatrické léčebny):

- **dlouhodobá resocializace a rehabilitace**

Organizace psychiatrické péče

Celosvětový trend:

- postupný přesun diagnostiky a léčby řady psychických poruch k lékařům první linie, tj. k praktickým lékařům
- hlavně depresivní porucha

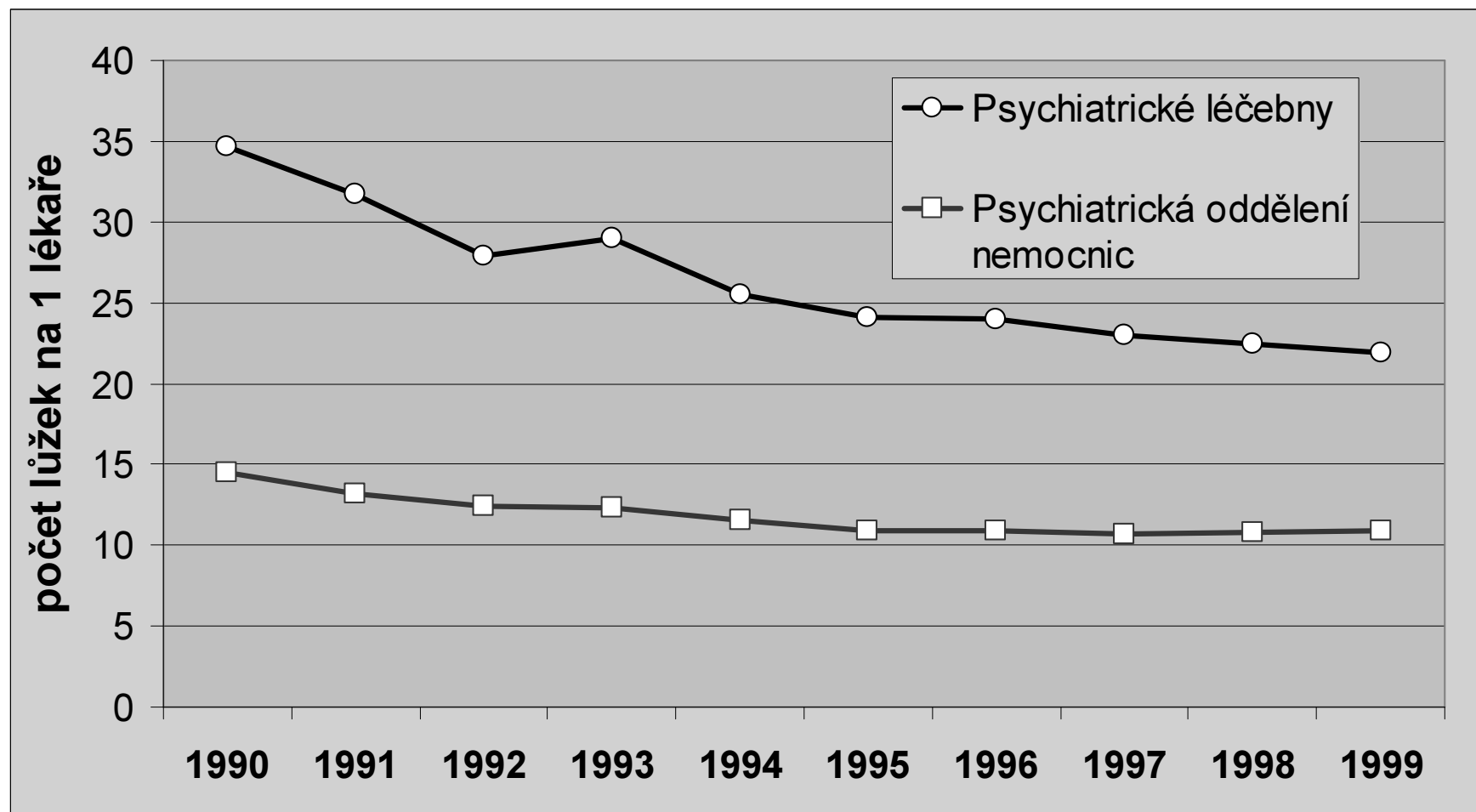
Proč?

- hlavně dostupnost nových, bezpečnějších a lépe snášených antidepresiv, která mohou praktičtí lékaři předepisovat

Organizace psychiatrické péče: intermediární péče

- **nově koncipovaná složka, moderní, bez tradice, nedostatečně sledovaná**
- **denní stacionáře, krizová centra, domácí péče, kluby**
- **mezirezortní – chráněná pracoviště, bydlení, rehabilitační dílny, sociální firmy**

Počet lůžek na 1 lékařské místo - srovnání PL a psych odd.nemocnic



Organizace psychiatrické péče

- **část nemocných s psychózou je schopna žít (různě dlouhou dobu) mimo psychiatrická zařízení, ale vyžaduje komplexní péči, kterou mohou poskytnout zařízení komunitní psychiatrie**
- **týká se to do určité míry i dalších nemocných s chronickými psychickými pruchami**

Organizace psychiatrické péče

Komunitní péče

Definice :

- **system terapie, pomoci a podpory, který je obsahově i organizačně uspořádán tak, aby byl schopen pomoci lidem i s vážnějším psychickým postižením žít co možná nejvíce v podmínkách běžného života, subjektivně co nejuspokojivějším způsobem**

Patří sem:

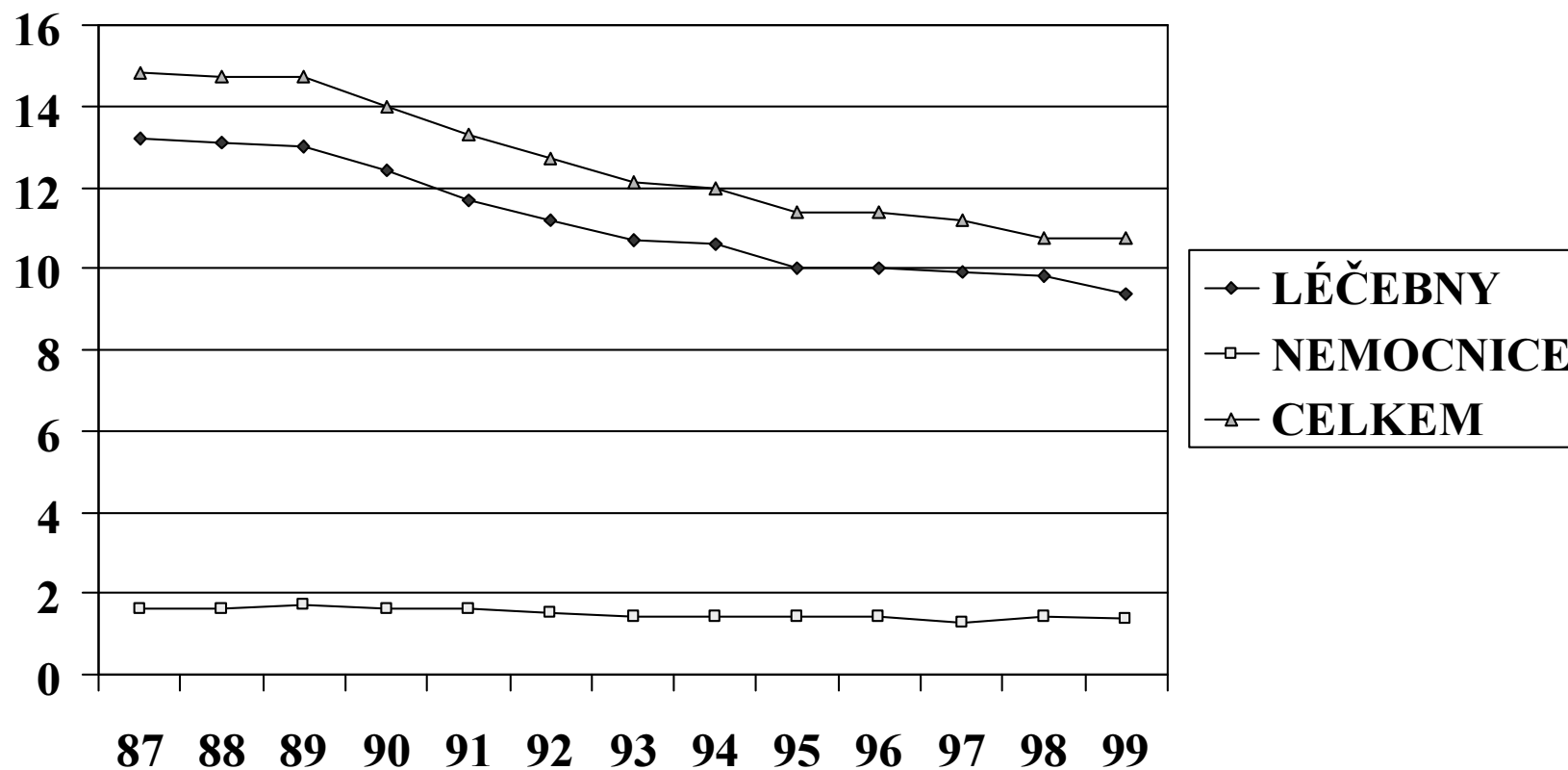
- **krizové služby**
- **domácí léčení (v podstatě u nás neexistuje)**
- **denní centra a denní stacionáře (moderní trend, který poskytuje komplexní denní péči medicínské, psychoterapeutické a socioterapeutické povahy)**

Organizace psychiatrické péče

- **Denní centra a stacionáře lze rozdělit dle funkcí na terapeutická, rehabilitační, oblast zaměstnávání a oblast sociální .**
- **bývají orientován buď na jednu nebo kombinací více funkcí, event. mohou plnit tyto funkce všechny**
- **dále je možno zřízovat takováto centra dle patientských skupin (pro psychotiky, závislé, děti)**
- **další formou komunitní péče je chráněné bydlení, a chráněná práce**

Těchto zařízení v ČR minimálně a často jsou zřizovately nestátní organizace.

Organizace psychiatrické péče: psychiatrická lůžka/ 10 000 obyvatel



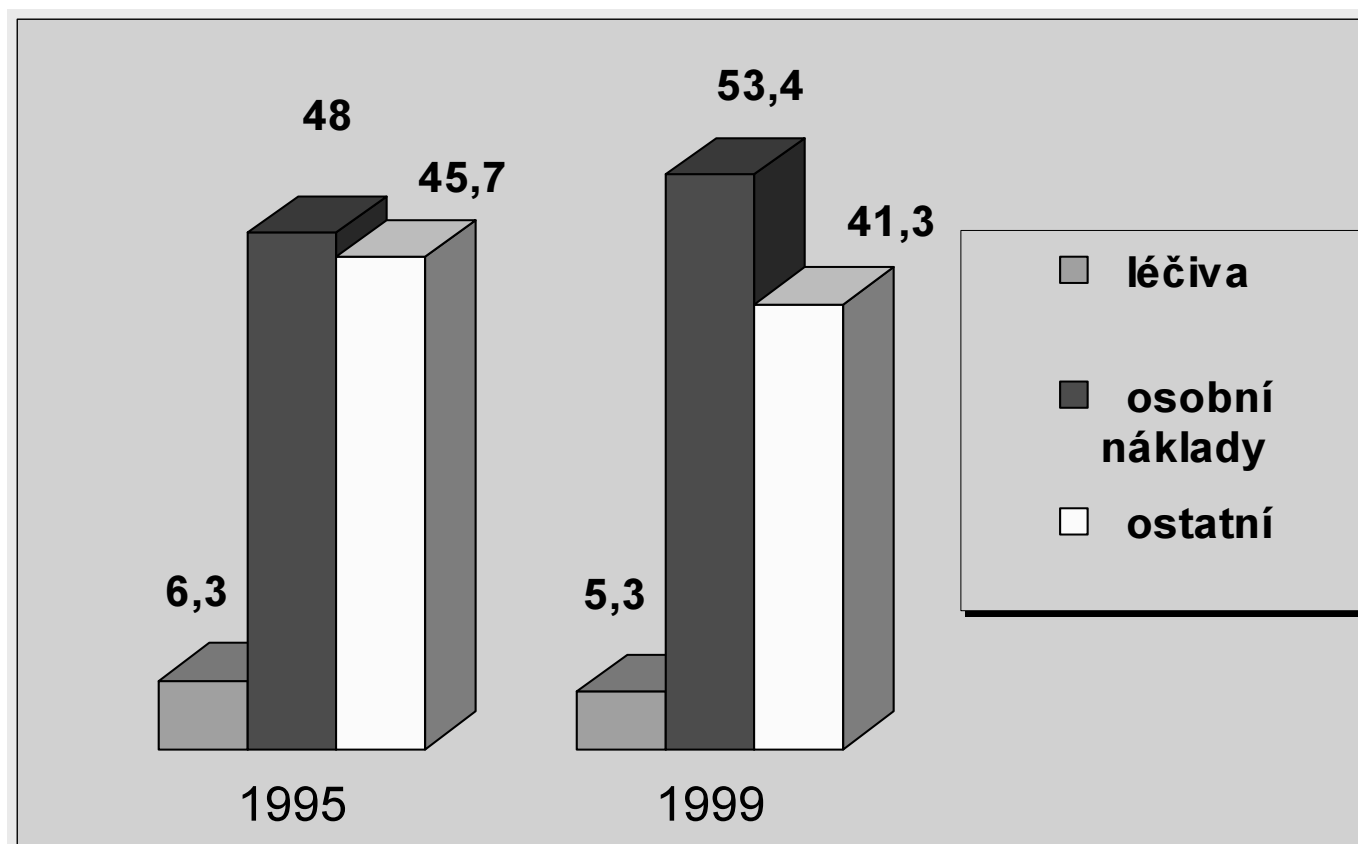
Celkový počet psychiatrických lůžek v ČR rok 1999

	počet lůžek	v %
Psychiatrické léčebny	10007	86,2
Psychiatrická oddělení nemocnic	1392	12
Psych. lůžka mimo resort zdravotnictví	206	1,8
Celkem	11605	

Pozn. Od té doby zůstává prakticky stejný

Vývoj struktury nákladů psychiatrických léčeben (v %)

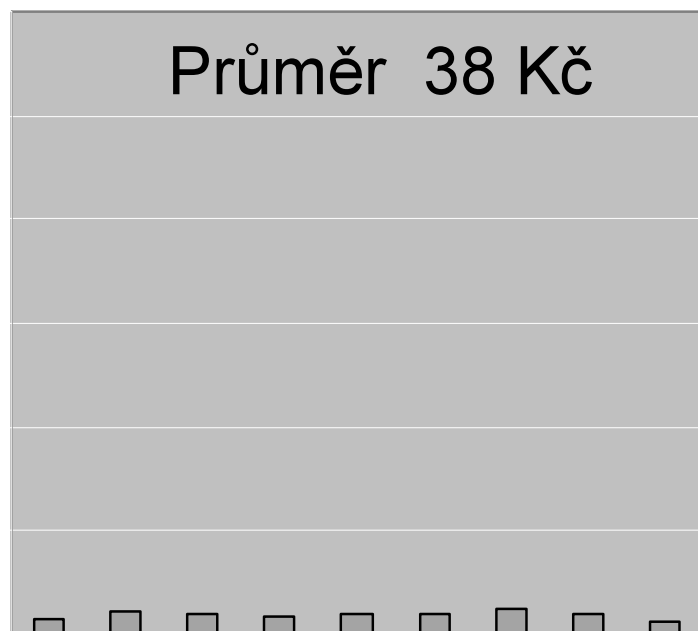
Nákladová položka	1995	1999
léčiva	6,3	5,3
osobní náklady	48	53,4
ostatní	45,7	41,3



Náklady na léky PL a FN odbornost interna na ošetř. den

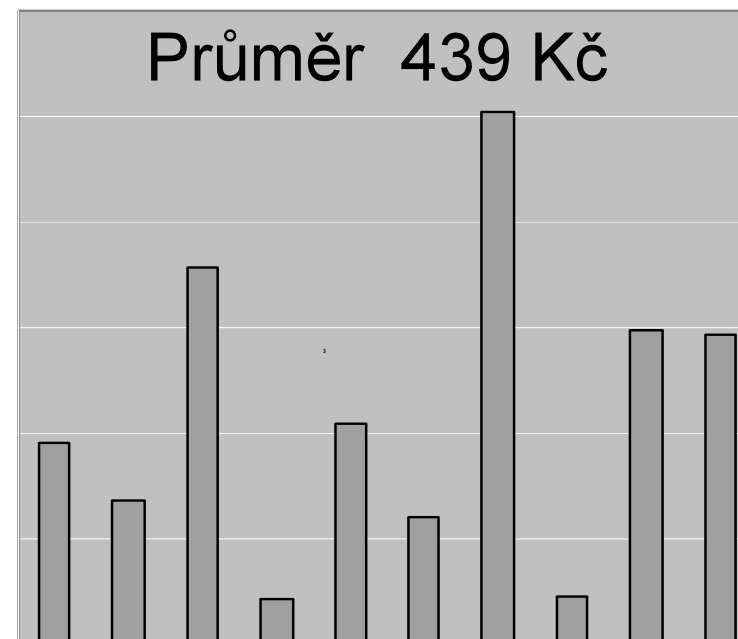
PL

Období: 1999



FN

Období: 1- 3 Q. 2000



Porovnání počtu pracovníků na 1 lůžko v psych. léčebnách a nemocnicích

Nemocnice = 1,06 zdravotnického personálu

PL = 0,32 zdravotnického personálu

zdravotnický personál = lékaři +SZP

Stigmatizace oboru

Psychiatrie - asociace ...

- 1. blázinec - 22,2 %
- 2. duševní choroba - 12,1 %
- 3. cvok - 9,10 %
- další asociace - Chocholoušek, Dobřany, svěřací kazajka
(STEM 1998)

Asociace v r. 2005?

- možná pí Rowlingová a síťová lůžka

Stigmatizace oboru

WHO 2001:

**Musíme usilovat o rovnocenný přístup
k duševním a fyzickým poruchám**