

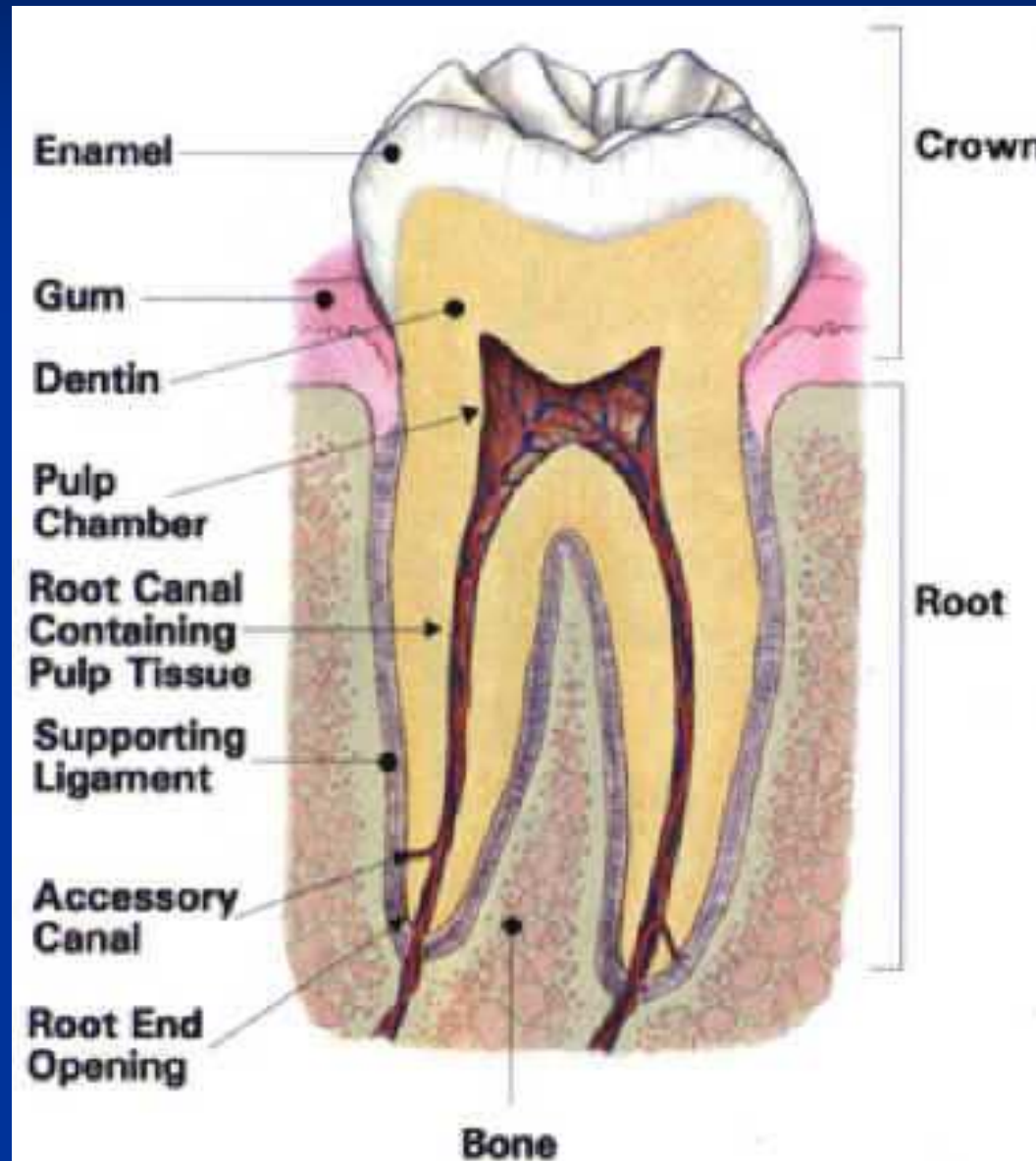
# Zobrazovací metody ve stomatologii

- Speciální dentální radiodiagnostika
- Zobrazovací metody při vyšetřování obličejového skeletu a přilehlých měkkých částí.

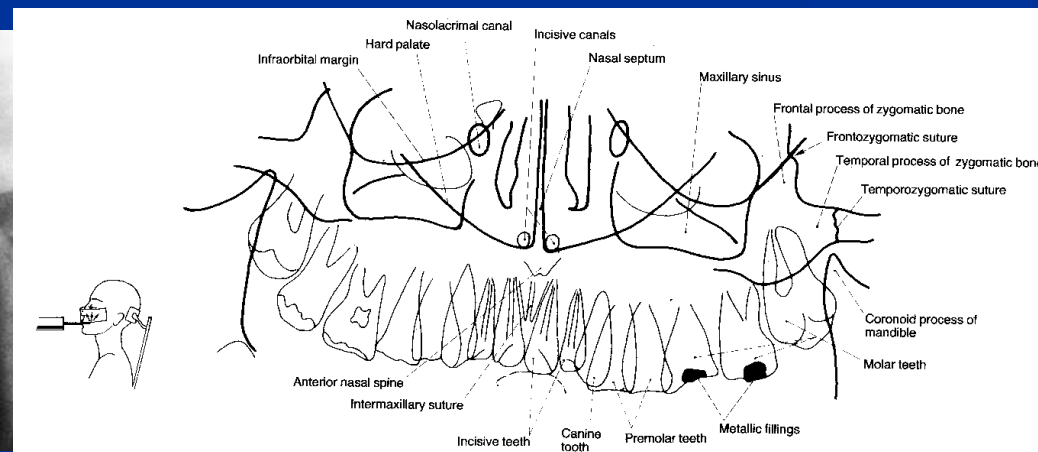
# Vyšetřovací metody.

- Intraorální snímky zubů
- Ortopantomografie
- Telerentgenografie
- Výpočetní tomografie
- Sialografie
- Magnetická rezonance
- Artrografie
- Sonografie
- Angiografie

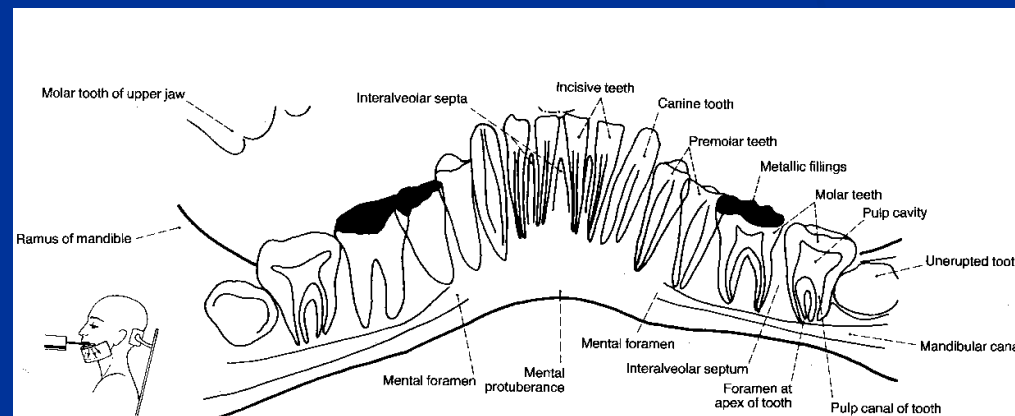
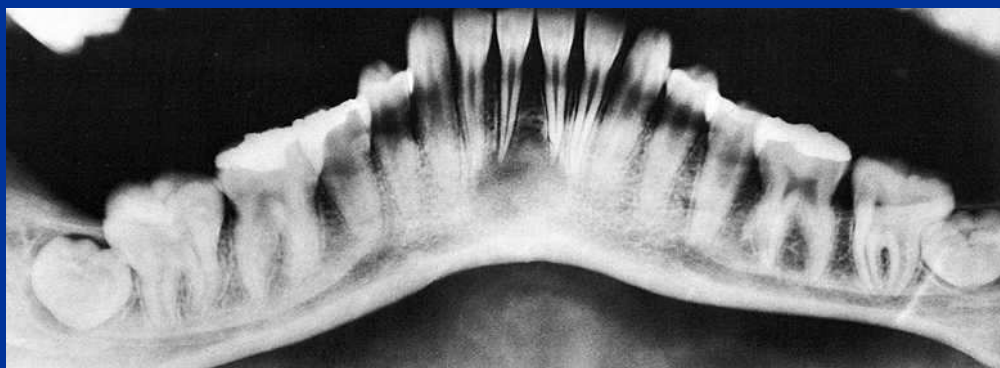
# Anatomie a morfologie zubů



# Rtg horní čelisti



# Rtg dolní čelisti



# Vrozené malformace

- Rozštěpy- ostře ohraničené projasnění
- Retinované (impaktované zuby)

# Traumatologie

- Poranění zubu a alveolárního výběžku
- Fract. dolní čelisti
- Hydraulická fractura orbity
- Fract. střední etáže obličeje
- Zlomeniny laterální části



# Poranění zubů

- Kontuze
- Subluxace
- Luxace
- Fraktura zubu

# Poranění mandibuly

- Luxace-nejč.luxace dopředu
- Centrální luxace- vzácně
- Fraktury- ozubené části
  - - fraktury v úhlu
  - - fraktury svalového výběžku
  - - fr.kloubního výběžku
  - - fr. bezzubé čelisti
  - - patologické zlomeniny

# Zlomeniny horní čelisti

## dolní subzygomatická fr-LeFort I

- Linie lomu- nad kořeny zubů od apertura piriformis k proc. pterygoidei klínové kosti
- KO: patologická hybnost, traumaticky otevřený skus

# Zlomeniny horní čelisti

## horní subzygomatická fr.-LeFort II

- Linie lomu- horizontálně přes nosní kosti a frontální výběžky maxily, dolní okraj orbity, foramen infraorbitale, proc.pterygoidei klínové kosti
- KO: dislokace dorzálně-miskovitá deformace obličeje

# Zlomeniny horní čelisti

suprazygomatická subbazální fr.-LeFort III.

- Odtržení celého skeletu střední třetiny od lební baze
- KO: hematomy v obl.orbit, likvoreia

# Zlomeniny zygomaticomaxilárního komplexu

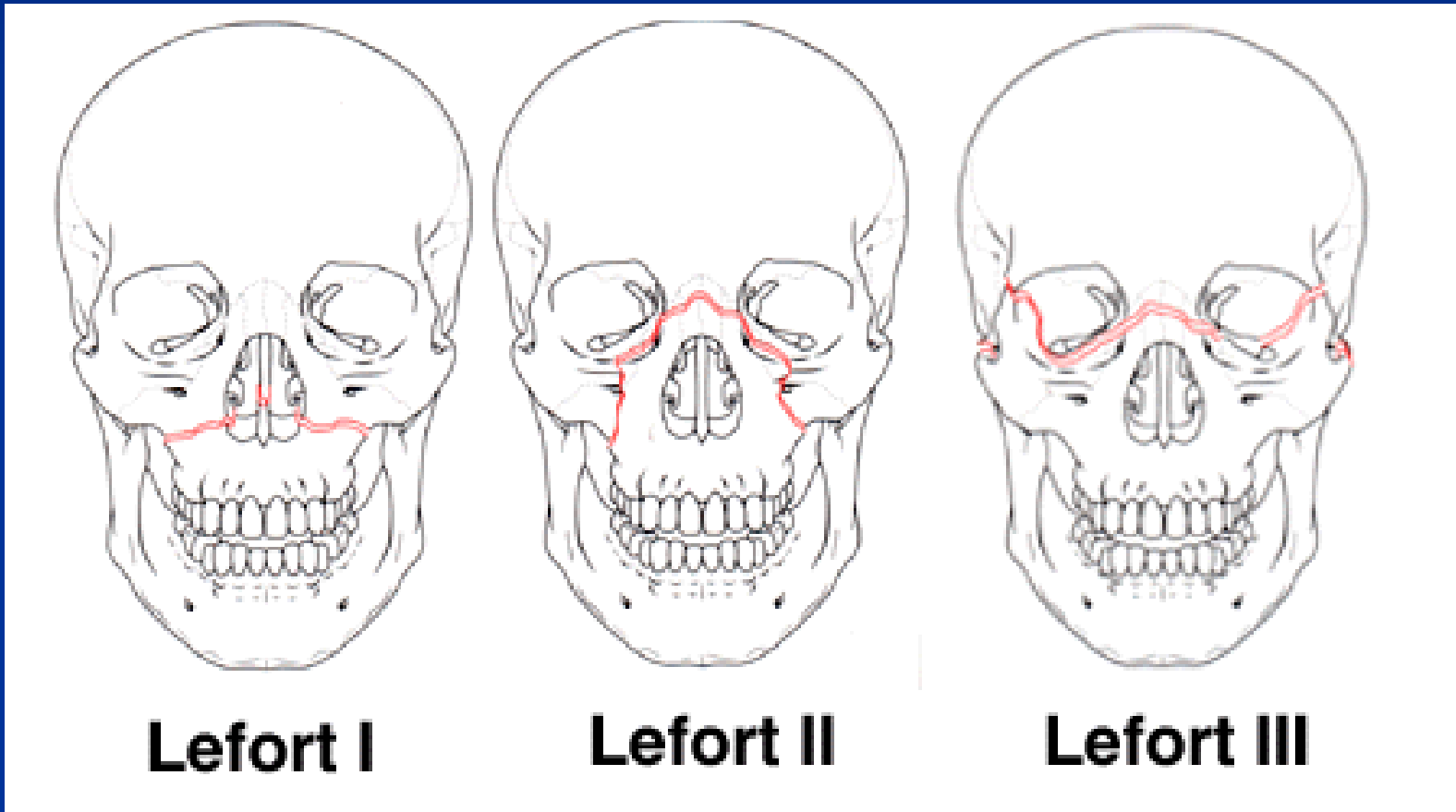
- Linie lomu- v místě spojení lící kosti s maxilou nebo spánkovou kostí
- Dislokace kaudálně a dorzálně do čelistní dutiny

# Fraktura orbity

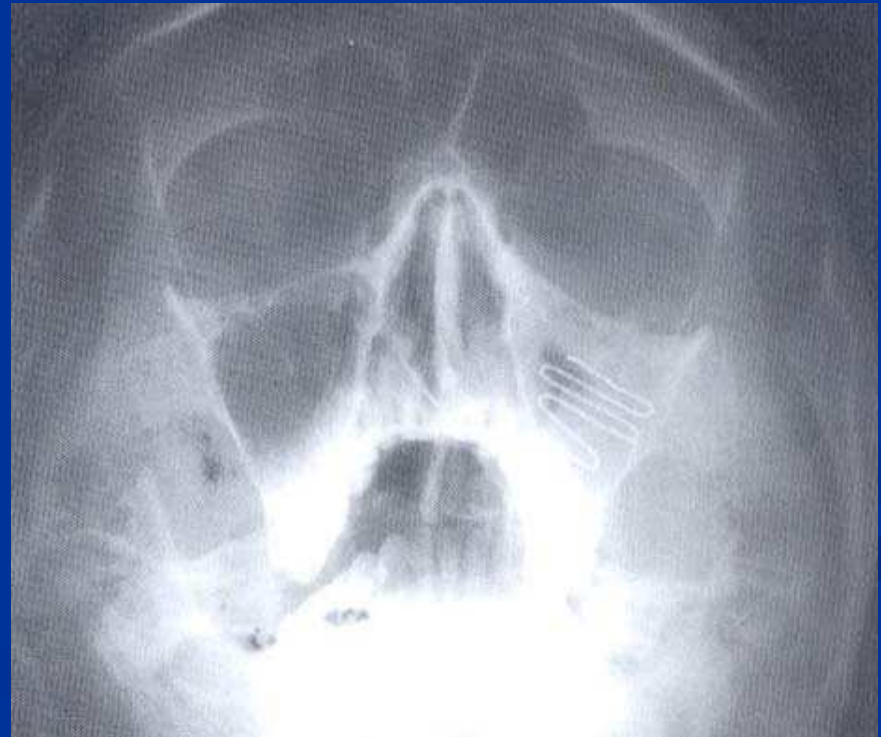
blow-out fraktura, hydraulická fr.

- Vznik přímým úderem do orbity
- Fraktura dolní nebo mediální stěny orbity
- Příznak kapky-prolaps orbitálního tuku do maxil.dutiny, uskřínutí dolního přímého svalu

# Zlomeniny střední etáže obličeje- klasifikace dle Le Forta







# Záněty

- Zubní kaz
- Pulpitida
- Periodontitis
- Ostitida
- Osteomyelitida
- Granulom- cystogranulom



# Cysty

- Dle etiologie-Dentální- odontogenní
- -Extradentální- neodontogenní
- Kořenové cysty- vznik epitelizací dutiny granulomu
- Folikulární cysty
- Cystis maxillae mediana ant.- extradentální
- Vícekomorové cysty – vyjímečně dentální, obvykle nádor- adamantinom

# Nádory

- Benigní- osteom, hemangiom
- Maligní – osteogenní sarkom, mnohočetný myelom, karcinomy

# Nádory odontogenní

- Ameloblastom-adamantinom-nejč. V mandibule, polycystické projasnění se septy, bez destrukce kortikalis- dif.dg.dentální cysty
- Odontom- hamartom-obsahuje dentin, sklovinu, cement, dřeň, drobné jednokořenné zoubky

# Temporomandibulární kloub

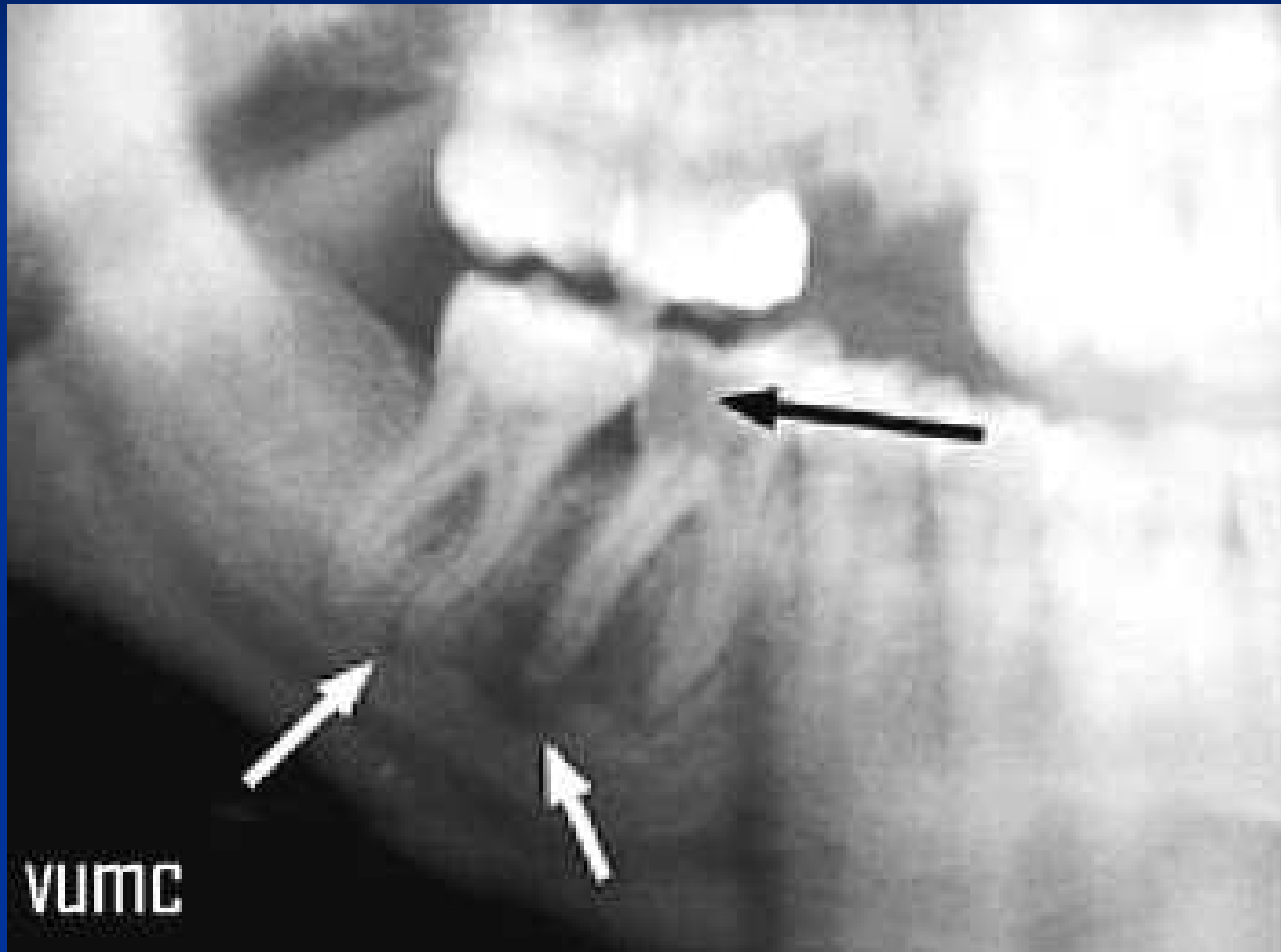
- Akutní a chronické záněty
- Artróza
- Poranění- luxace, subluxace
- Nádory-osteom, meta

# Normální nález- OPG





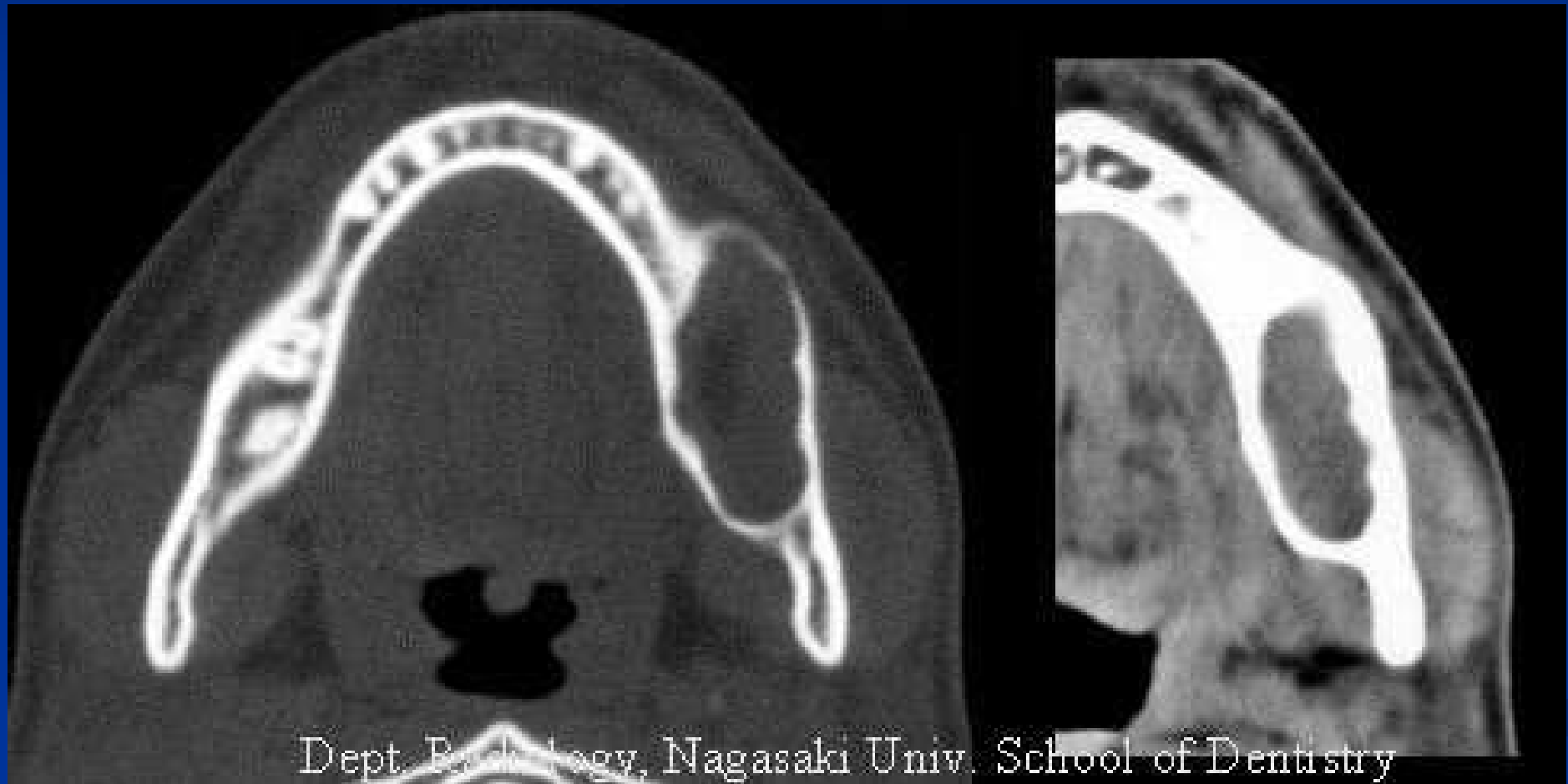
# Periapikální absces



# Ameloblastóm- adamantinóm



# Ameloblastóm



# Odontogení cysta



# Ektopický zub

[www.xray2000.co.uk](http://www.xray2000.co.uk)



# Fixace po fracture



# Fractura v úhlu mandibuly

[www.xray2000.co.uk](http://www.xray2000.co.uk)



# Fractura mandibuly



Dept. Radiology, Nagasaki Univ. School of Dentistry