

Diagnostika mozkové
kryptokokokózy jako první ukazatel
HIV onemocnění

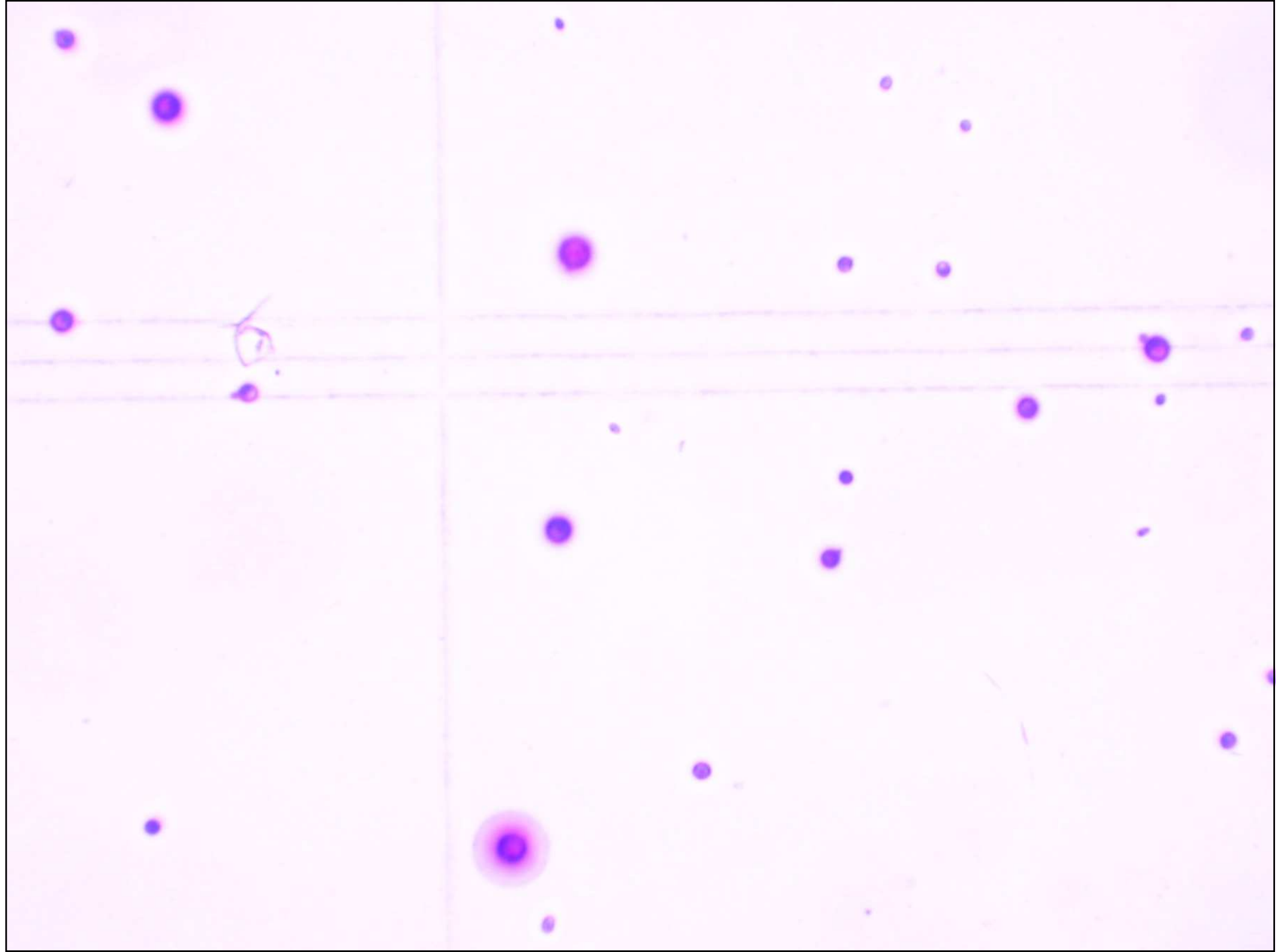


- 43letý pacient přijat na KICH, bolesti hlavy, únavnost,nausea.Fyzikální nález negativní kromě výrazné opozice šíje a pozitivita Lasegue 70st.Pro podezření na neuroinfekci provedena lumbální punkce.



- Likvor vyšetřen kompletně cytologicky i biochemicky. Kvantitativně byl stanoven počet buněk v nativním i obarveném preparátu ve Fuchs Rosenthalově komůrce a zhotoven trvalý cytologický preparát.



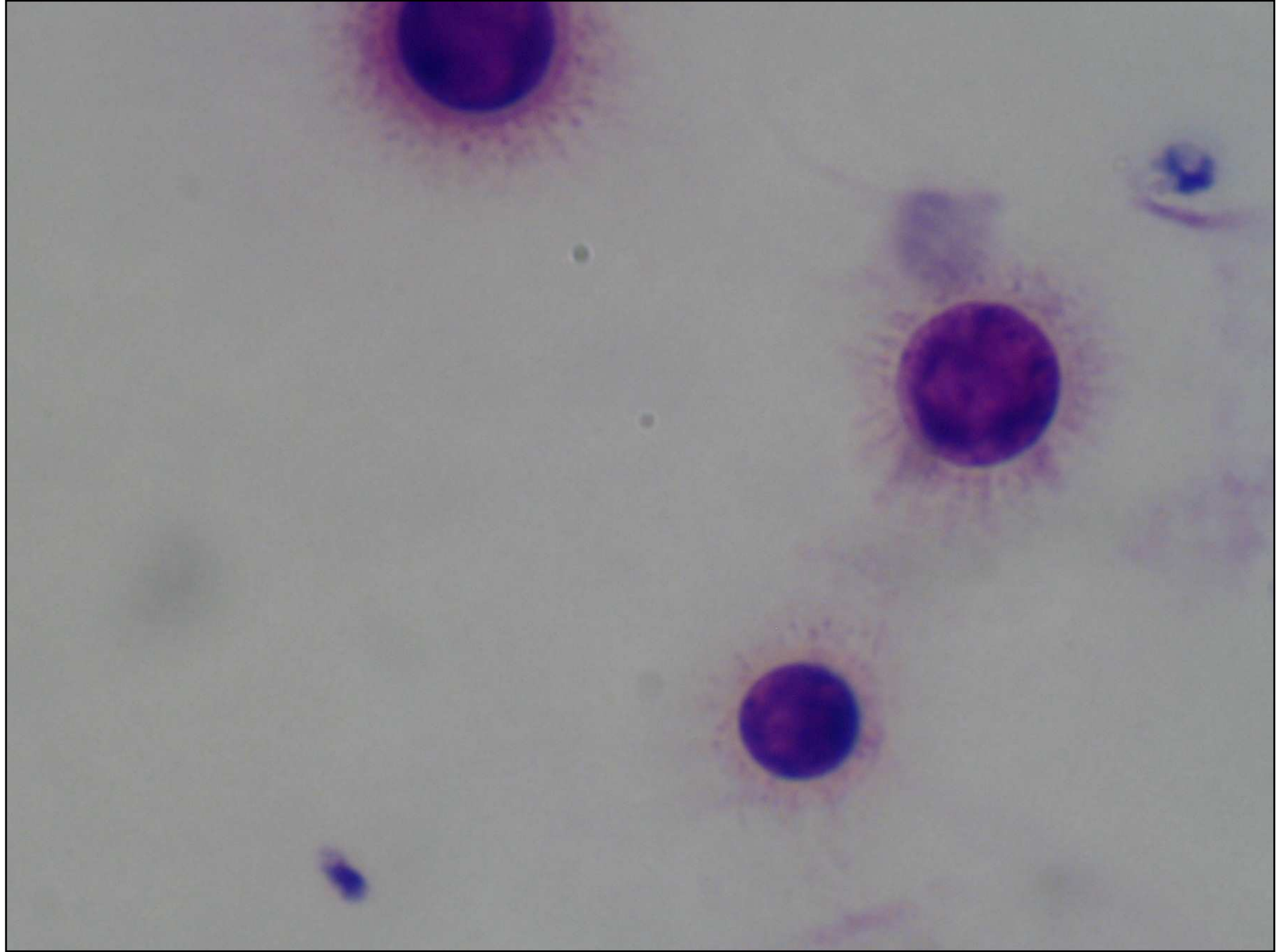


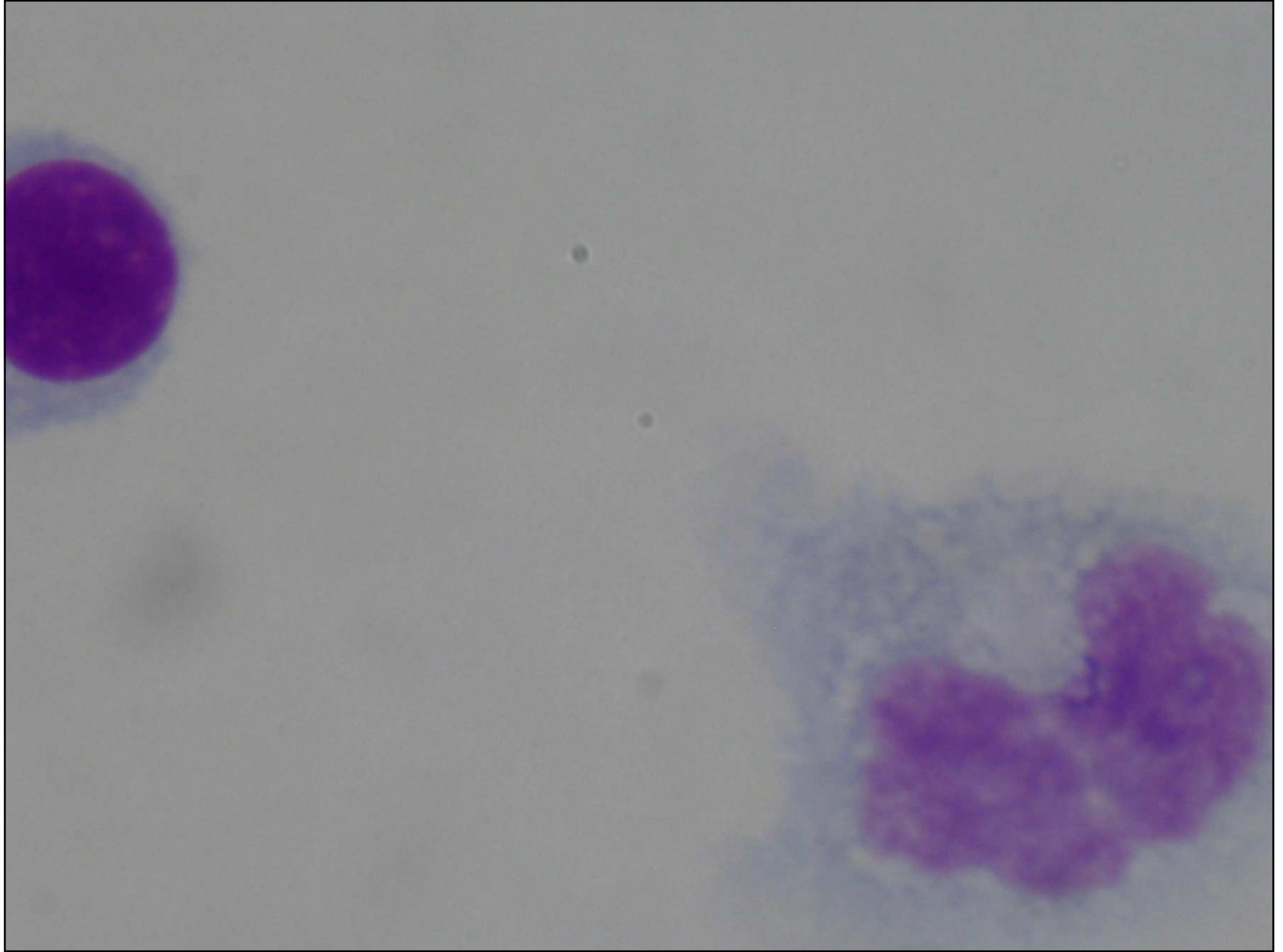
- Bylo vysloveno podezření na možnou kontaminaci materiálu. Následující den byla lumbální punkce opakována se stejným kvantitativním i kvalitativním nálezem. Kontaminace byla vyloučena.



- Při zvětšení 1000x bylo u uniformních kulovitých útvarů s vyjádřeným kruhovým lemem vysloveno podezření na přítomnost kryptokoka







OKM

latexová aglutinace na průkaz kapsulárního antigenu s pozitivním výsledkem kultivace na kvasinky prokázala masivní růst bílých mukózních kolonií, které byly dourčeny jako *Cryptococcus neoformans*. Primární podezření na kryptokokózu CNS bylo potvrzeno průkazem antigenu i kultivací.

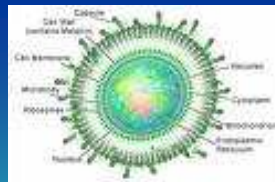
Vzhledem k nálezu provedeno serologické vyšetření na HIV, bylo pozitivní.



- Byla zahájena antiretrovirová terapie a terapie kryptokokózy. Přesto dochází ke zhoršování stavu a dvanáctý den od přijetí dochází k opakované srdeční zástavě s neúspěšnou resuscitací a pacient umírá. V sekčním materiálu byl kultivačně prokázán *Cryptococcus neoformans* ve všech oddílech mozku i plicní tkáni.



- Houba kvasinkovitého typu, chráněná hlenovým pouzdem. pouzdro chrání houbu proti fagocytóze, překrývá povrchové antigeny a tak brání imunní odpovědi hostitele.



- Česká republika je zatím jednou z nejméně postižených zemí pandemií HIV/AIDS. Ke 31.12.2006 bylo v ČR registrováno celkem 920 HIV pozitivních pacientů, u 209 bylo diagnostikováno plně rozvinuté onemocnění AIDS, 123 z nich zemřelo.



- K diagnóze vedlo rutinní, důsledně provedené cytologické vyšetření mozkomíšního moku.

