

ALL - FAB klasifikace

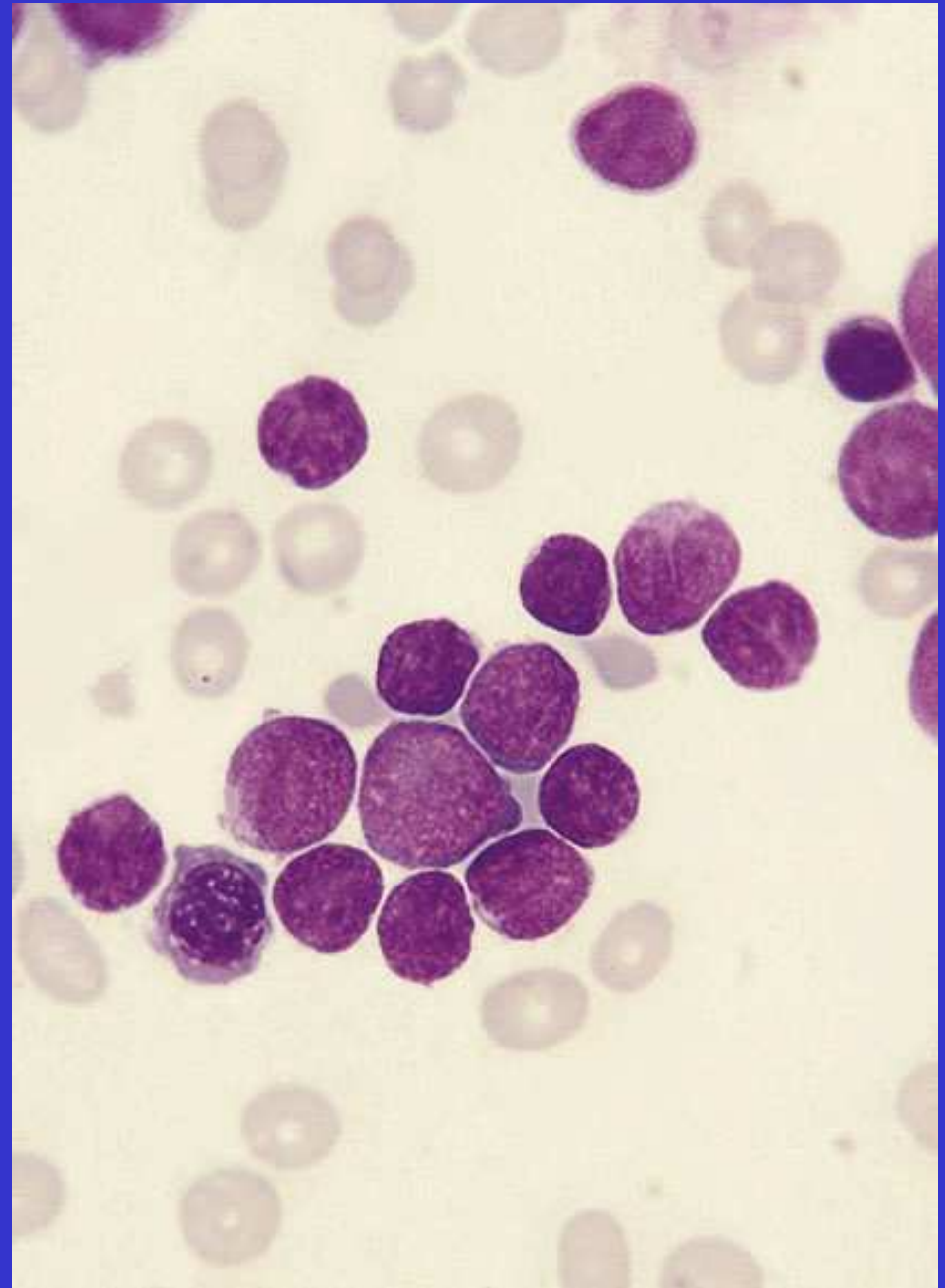
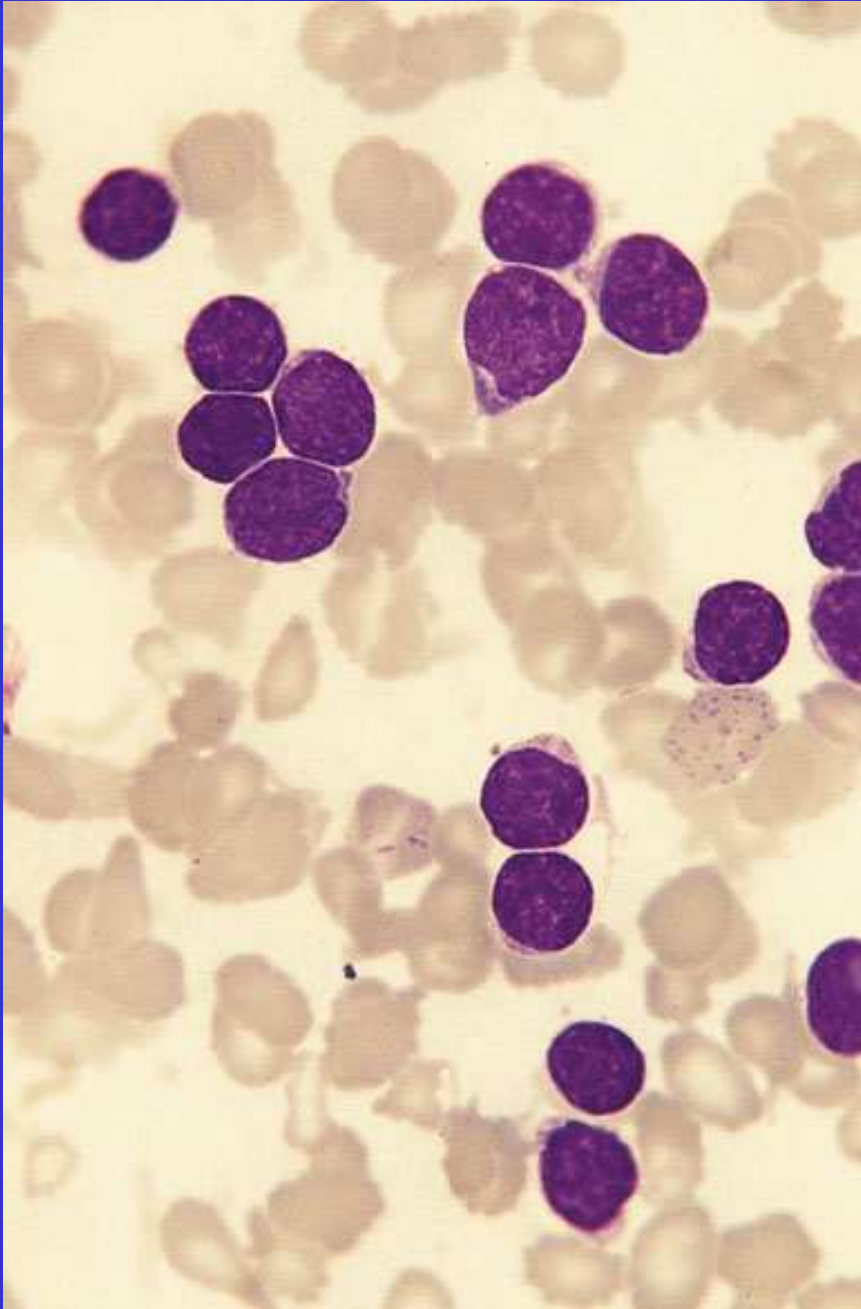
Bourková L., OKH FN Brno

ALL – L1

- menší blastické buňky
- velký N/C poměr
- jemnější chromatin
- malá – hůře viditelná jadérka

Poznámka: FAB klasifikace ALL nesouvisí s WHO klasifikací

ALL - L1

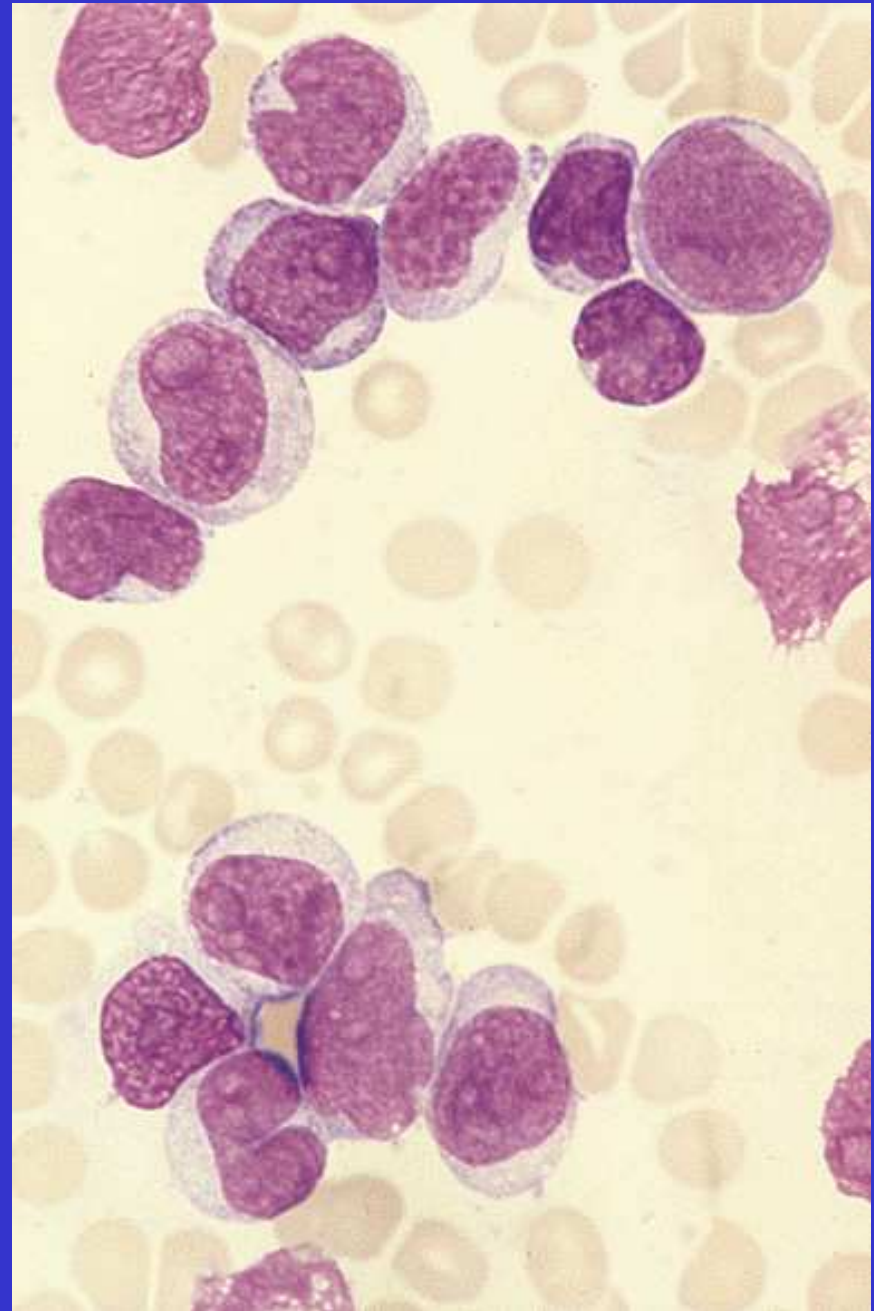
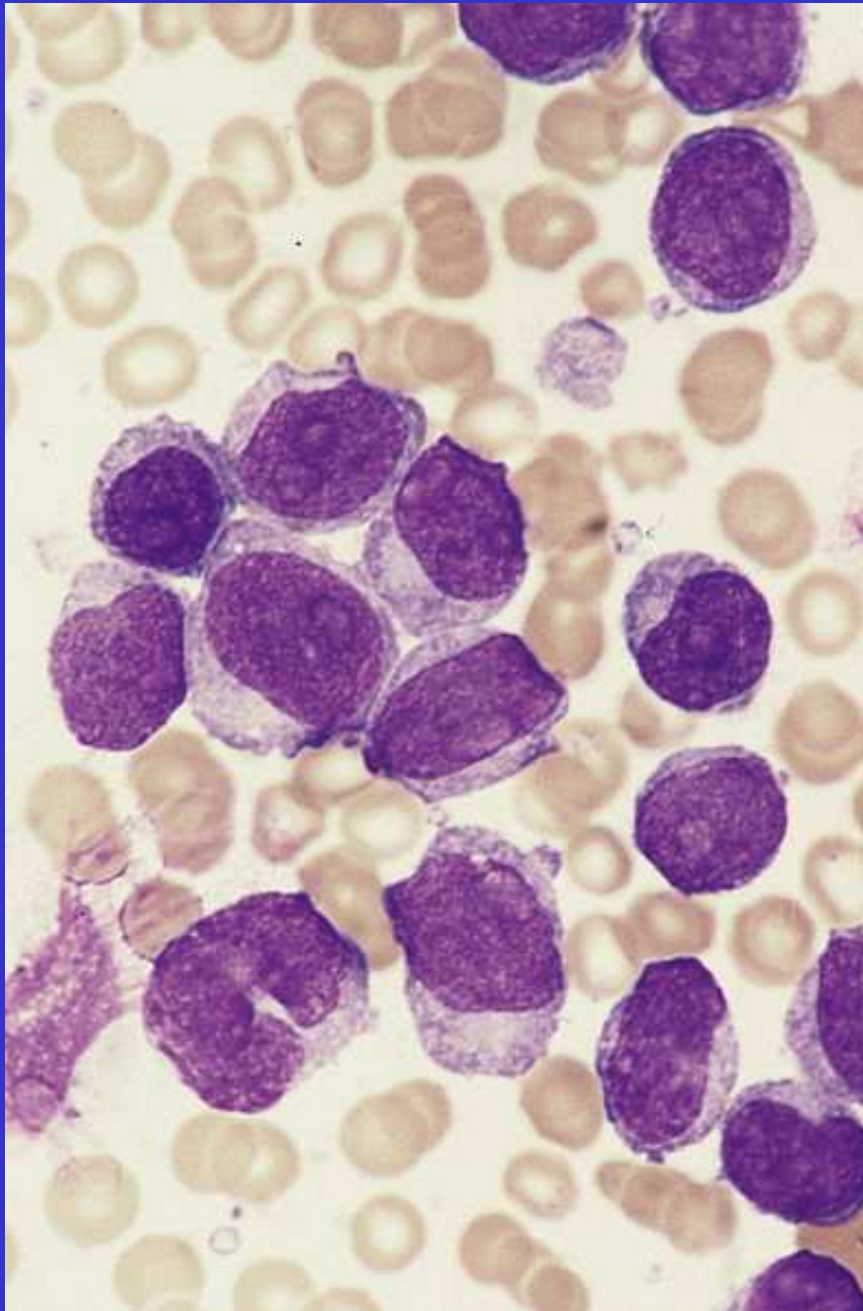


ALL – L2

- větší blastické buňky (středně velké buňky)
- bohatější cytoplazma
- polymorfnější buňky
- jasná jadérka

Poznámka: nesouvisí s WHO klasifikací

ALL - L2



ALL – L3

- ALL z velkých buněk
- výrazně bazofilní cytoplazma s vakuolizací (Burkittův lymfom)

Poznámka: nesouvisí s WHO klasifikací

ALL – L3

