

**Obecná arthrologie
+
spoje na hlavě, páteři a hrudníku**

Spojení kostí

1. Spojení kostí pojivem:

Synarthrosis

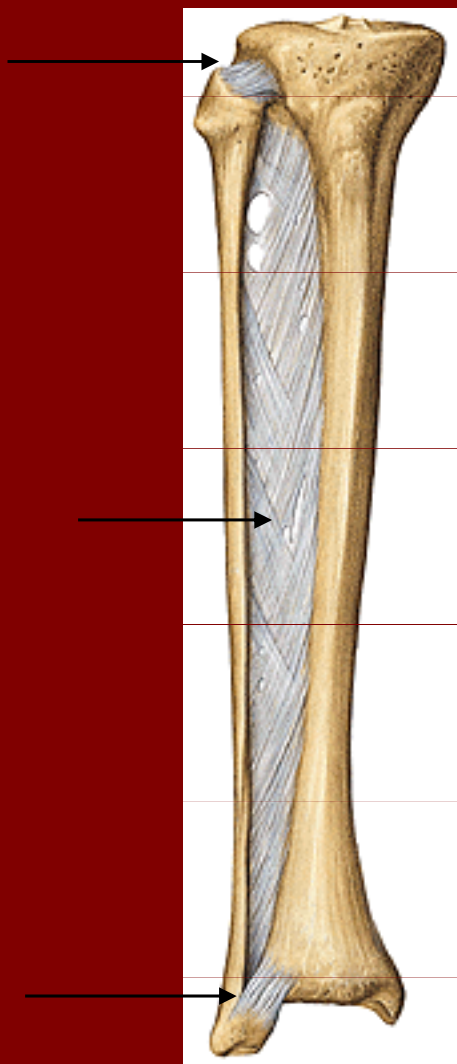
- * vazivem – syndesmosis
- * chrupavkou – synchondrosis
- * kostí – synostosis

2. Vzájemný dotyk kostí styčnými ploškami:

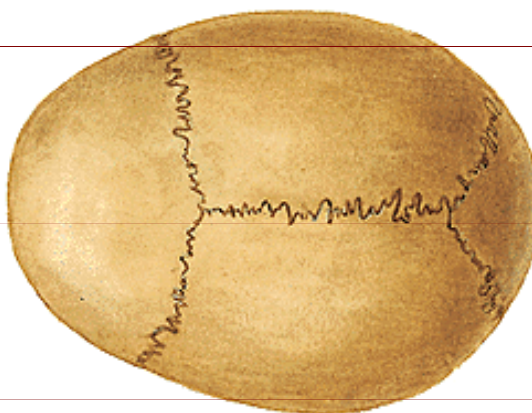
Diarthrosis (articulatio synovialis, kloub)

Synarthrosis : kosti jsou plynule spojeny některým z pojiv

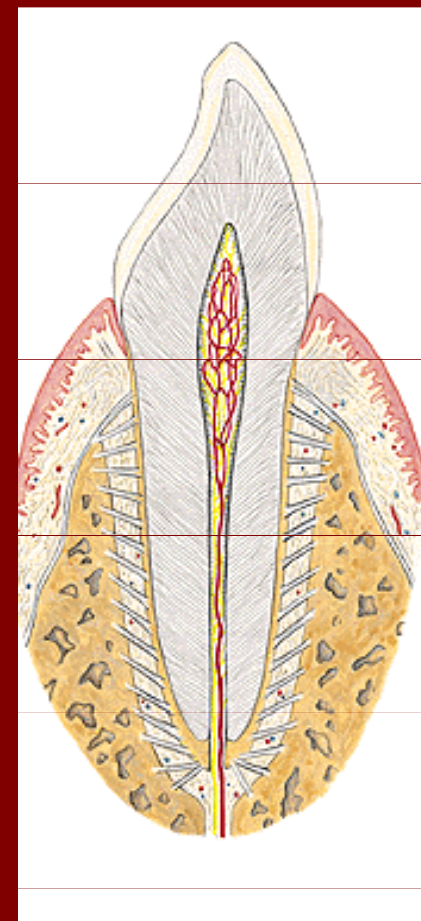
1. vazivem – syndesmosis



syndesmosis



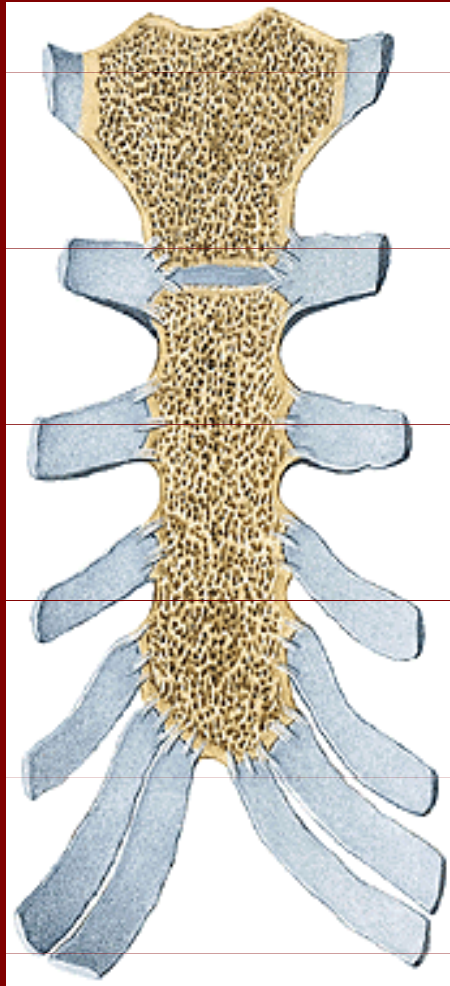
*šev
(sutura)*



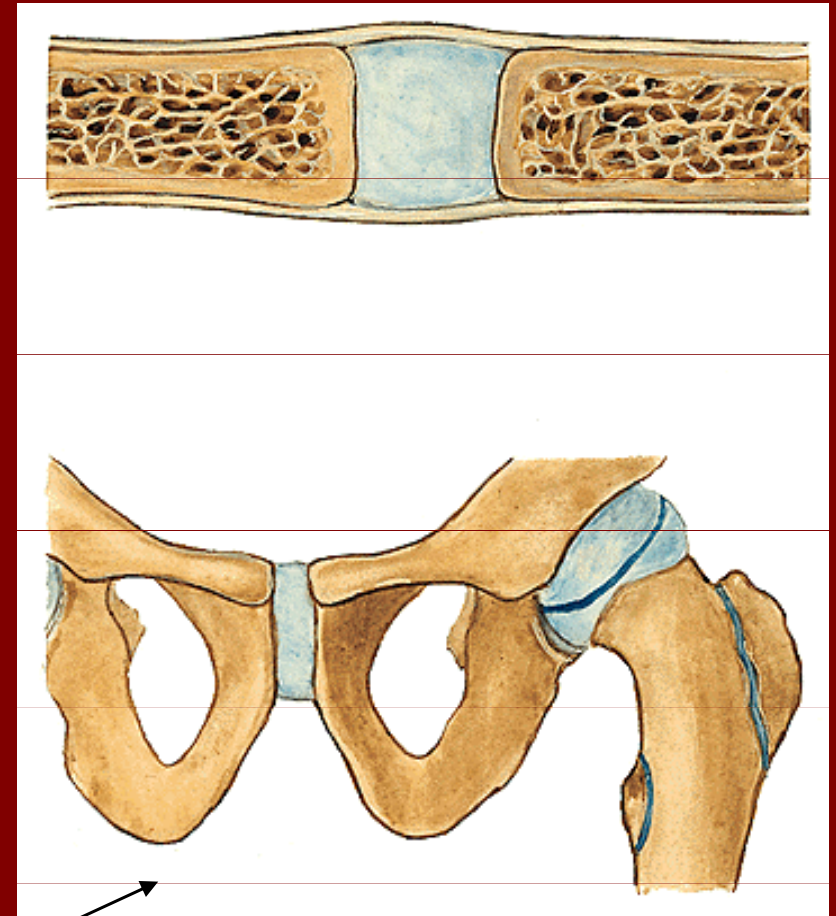
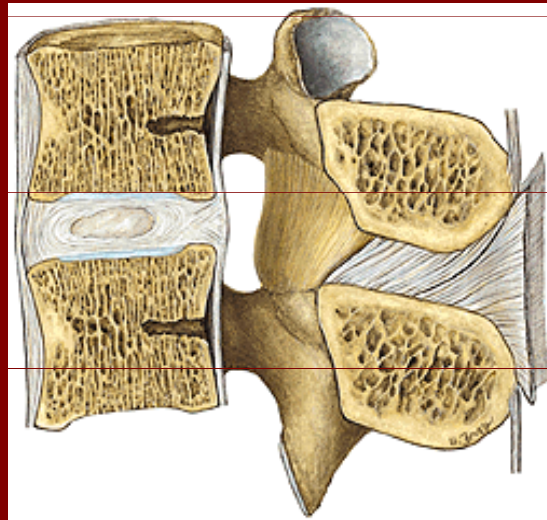
*vklinění
(gomphosis)*

Synarthrosis: kosti jsou plynule spojeny některým z pojiv

2. chrupavkou – sychondrosis



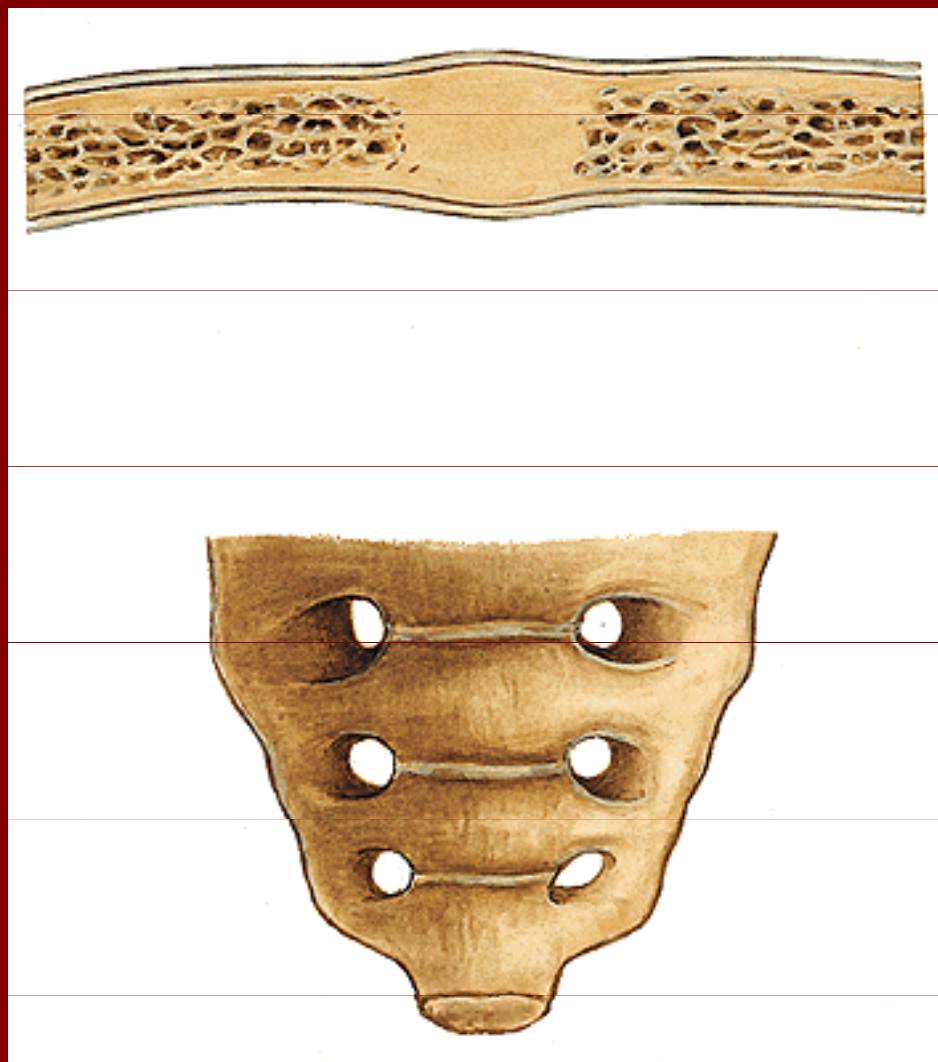
hyalinní chrupavka



vazivová chrupavka

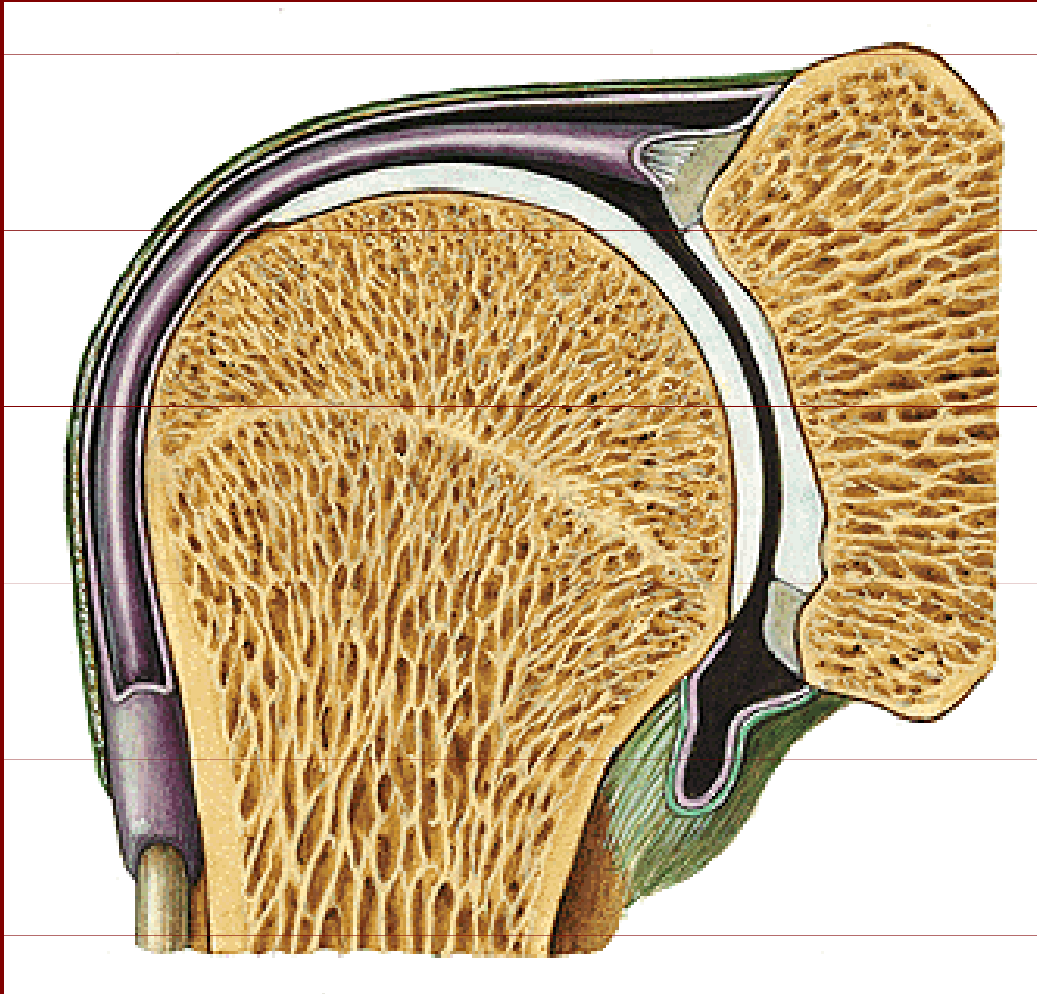
Synarthrosis: kosti jsou plynule spojeny některým z pojiv

3. kostí – synostosis



Diarthrosis: kosti se navzájem dotýkají styčnými plochami

Articulatio synovialis, kloub



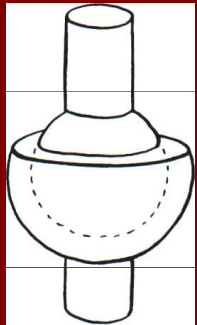
Stavba kloubu:

- Facies articulares
- Capsula articularis
- Cavum articulare
- Pomocná zařízení kloubní

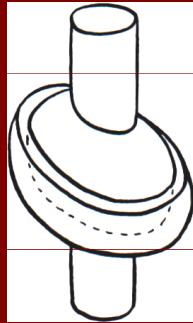
Typy kloubů

(podle tvaru styčných ploch)

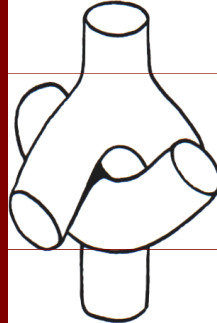
• kulový



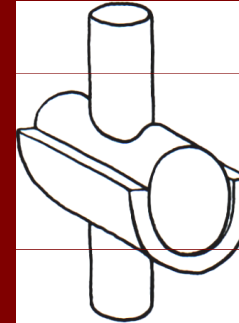
• vejčitý



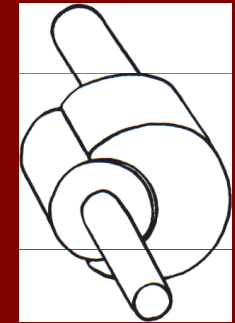
• sedlový



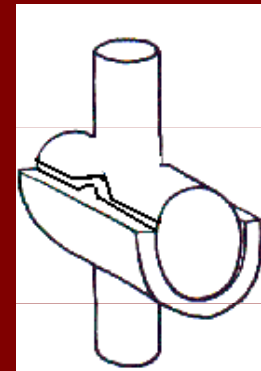
• válcový - a) šarnýrový



b) kolový



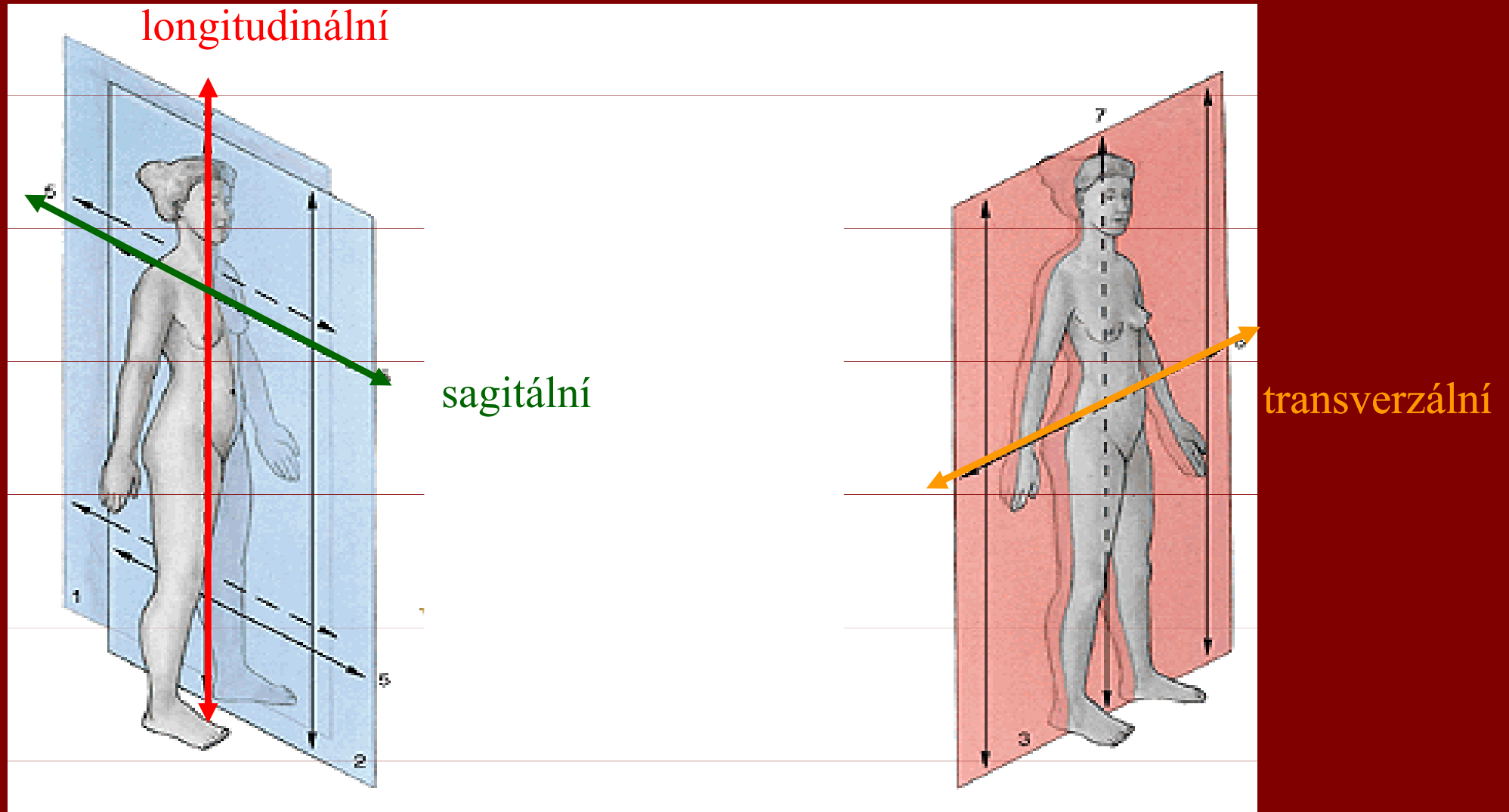
• kladkový



• plochý

• s nepravidelnými ploškami (amphiarthrosis)

Osy tělní



Pohyby v kloubech

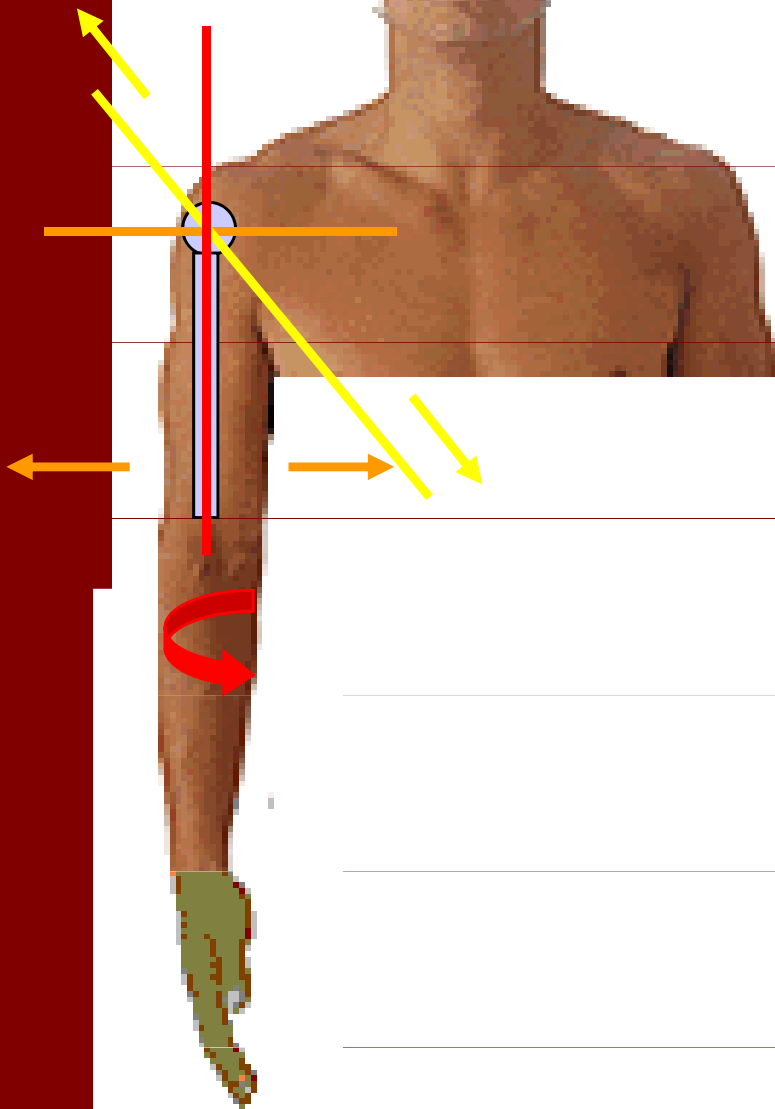
podél tělních os :

longitudinální = rotace (supinace / pronace)

transverzální = abdukce / addukce

sagitální = flexe / extenze

(*ventrální flexe / dorzální flexe*)



Postup při popisu kloubu

1. název kloubu (česky, latinsky)
2. kloubní plošky
3. kloubní pouzdro
4. pomocná kloubní zařízení
5. typ kloubu, pohyby
6. zajímavosti

Klouby hlavy, páteře a hrudníku

Spoje na lebce - přehled

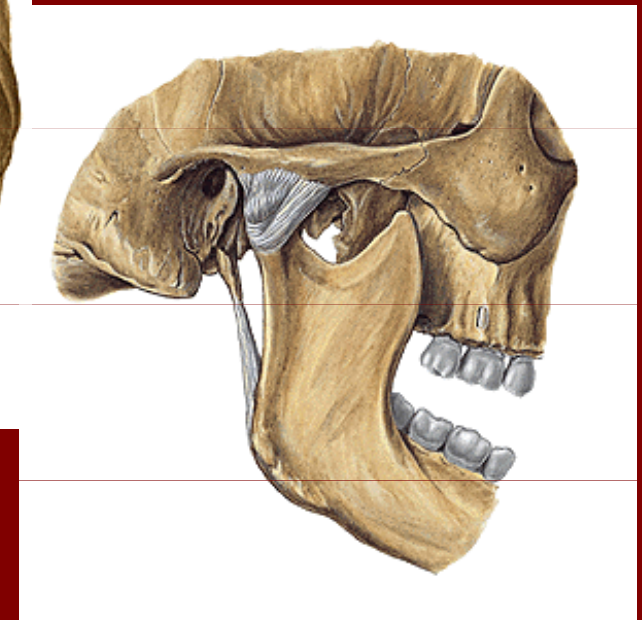
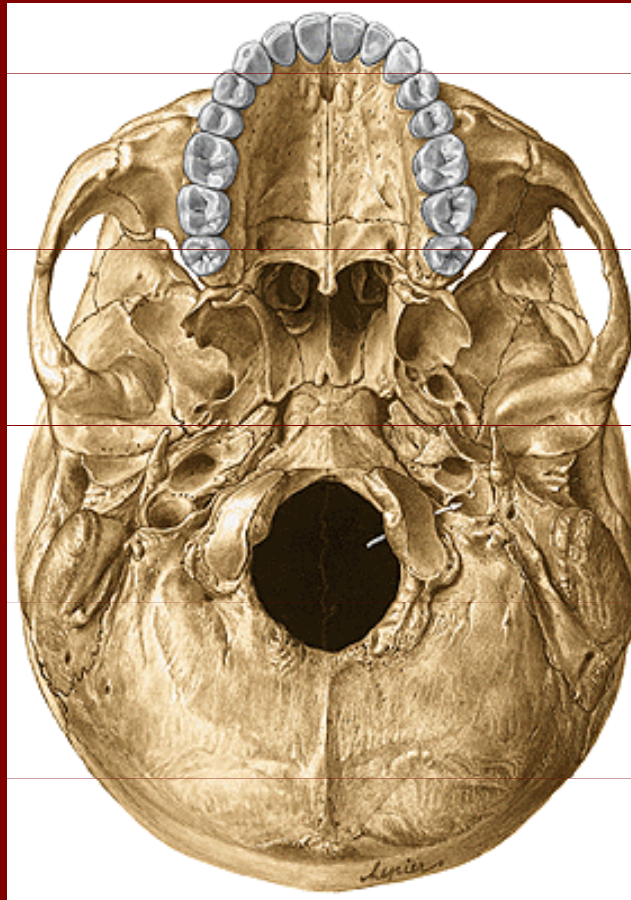
Synarthrosis

1. Synchrondrosis cranii:

sphenooccipitalis
petrooccipitalis.
Sphenopetrosa.

2. Syndesmoses cranii:

- sutury
- ligamentum stylohyoideum
- vazy čelistního kloubu

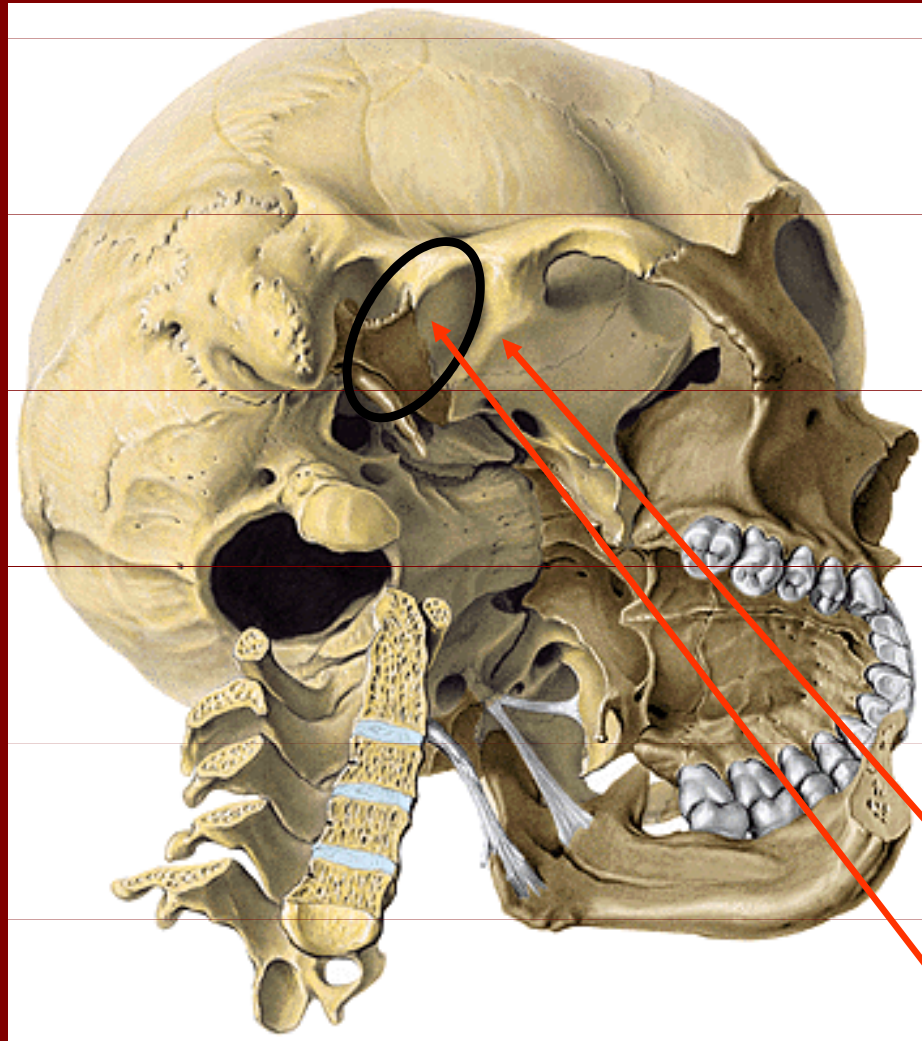


Diarthrosis

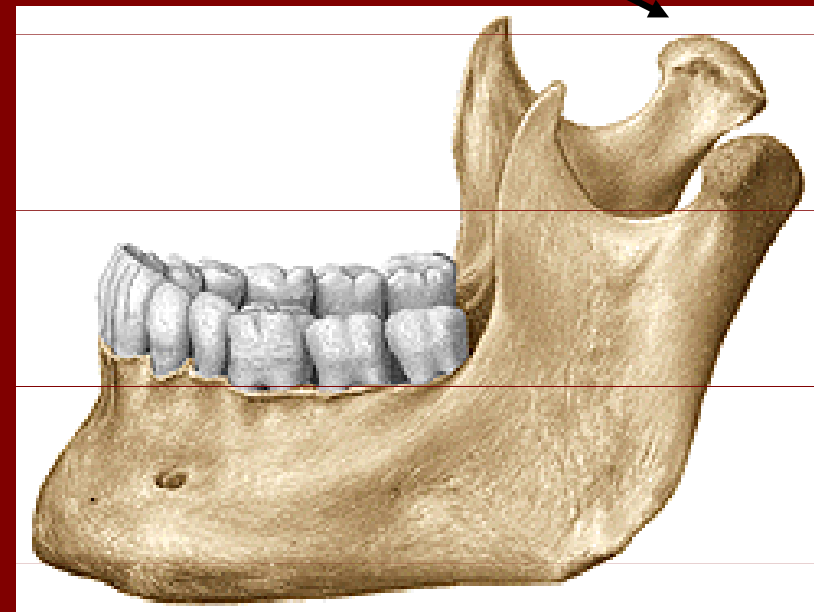
Art. temporomandibularis

Kloub čelistní

Articulatio temporomandibularis



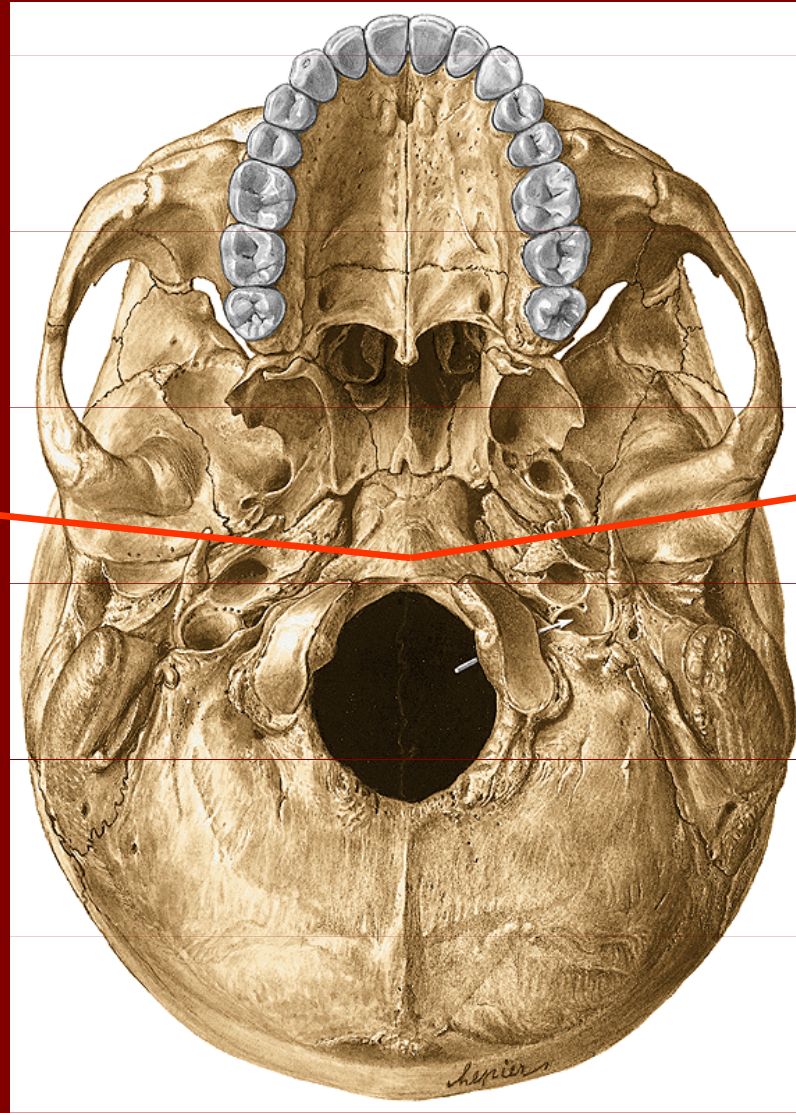
Caput mandibulae



Tuberculum articulare

Fossa mandibularis

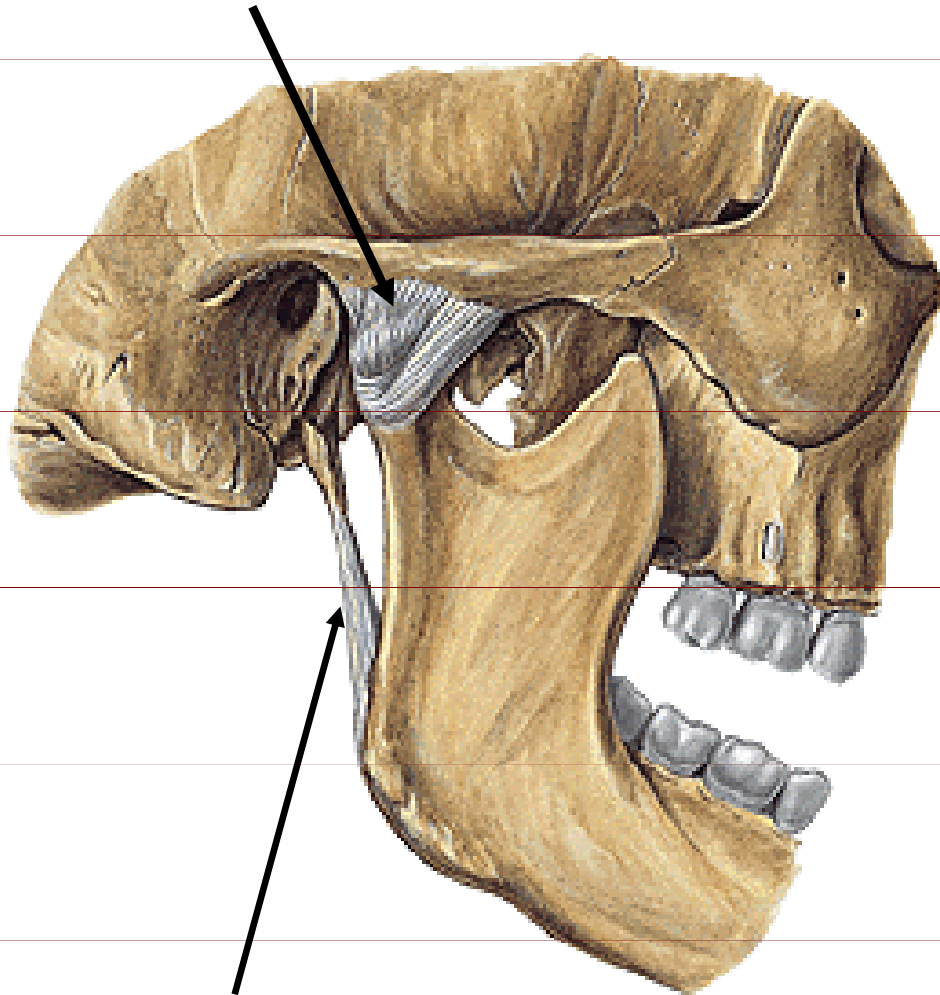




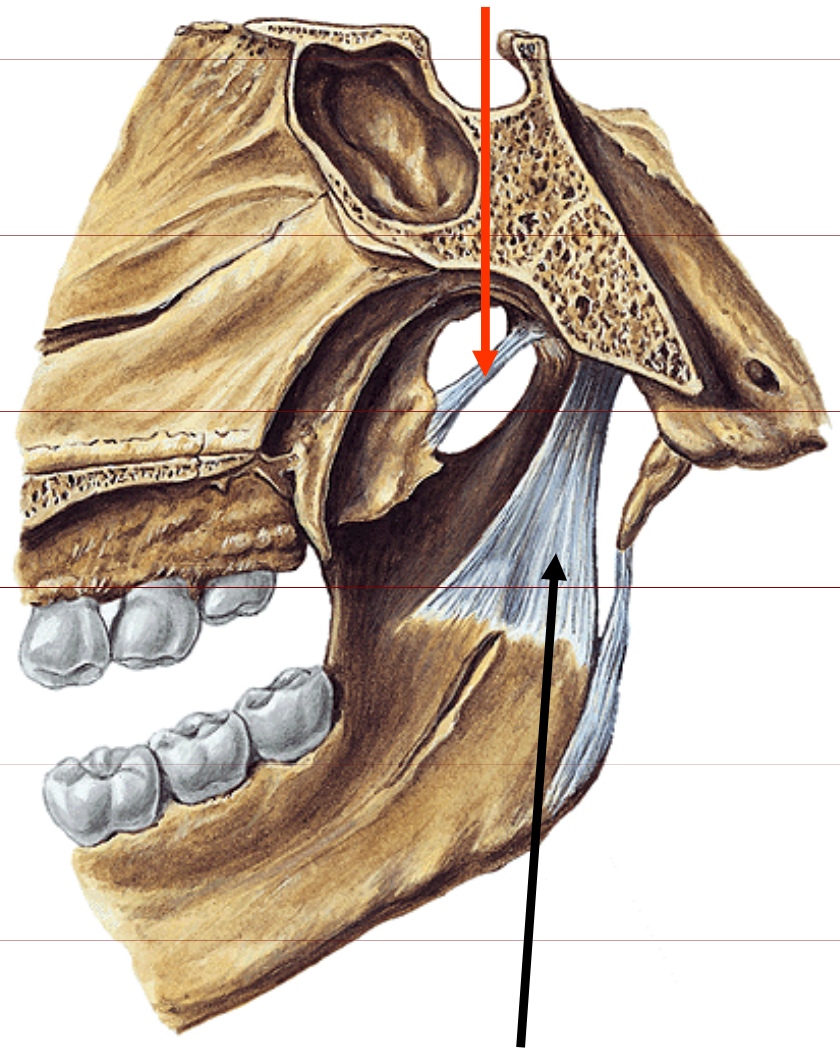
Úhel, který svírají kloubní plošky čelistního kloubu

Vazy čelistního kloubu

Lig. laterale



Lig. pterygospinale



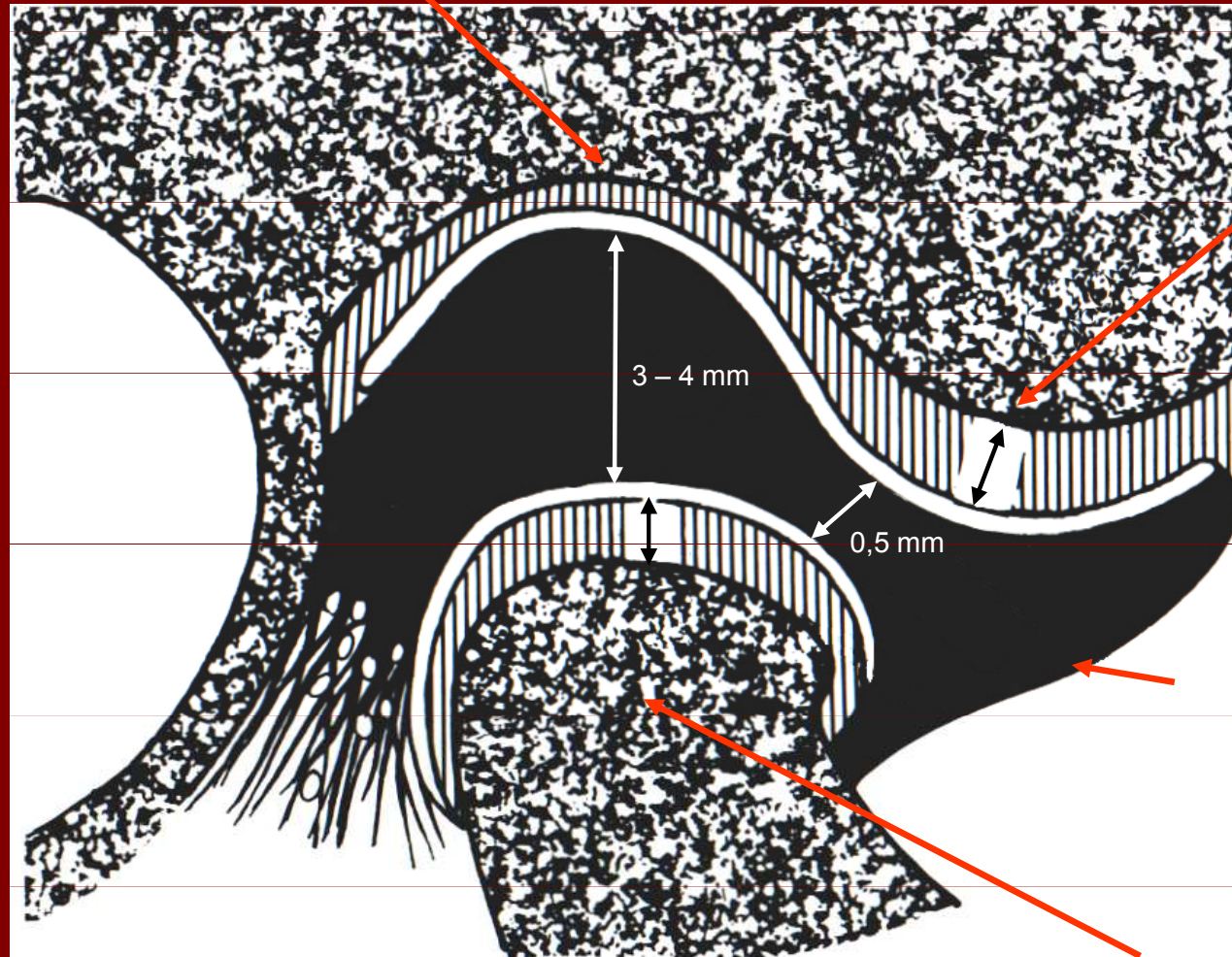
Lig. stylomandibulare

Lig. sphenomandibulare

fossa
mandibularis

tuberculum
articulare

meatus
acusticus
externus



discus
articularis

Zenkerův
retroartikulární
plastický polštář

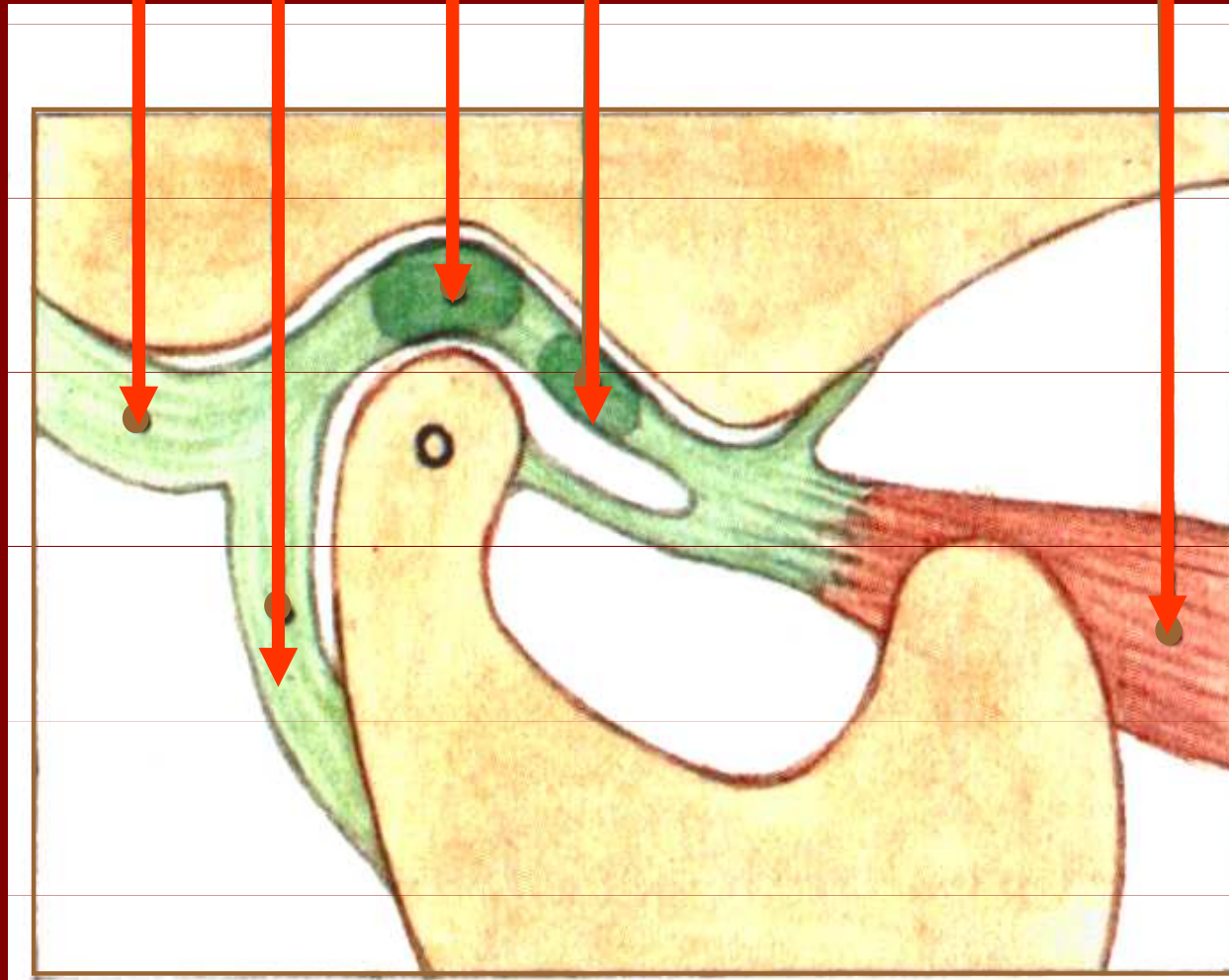
caput mandibulae

elastická
lamela disku

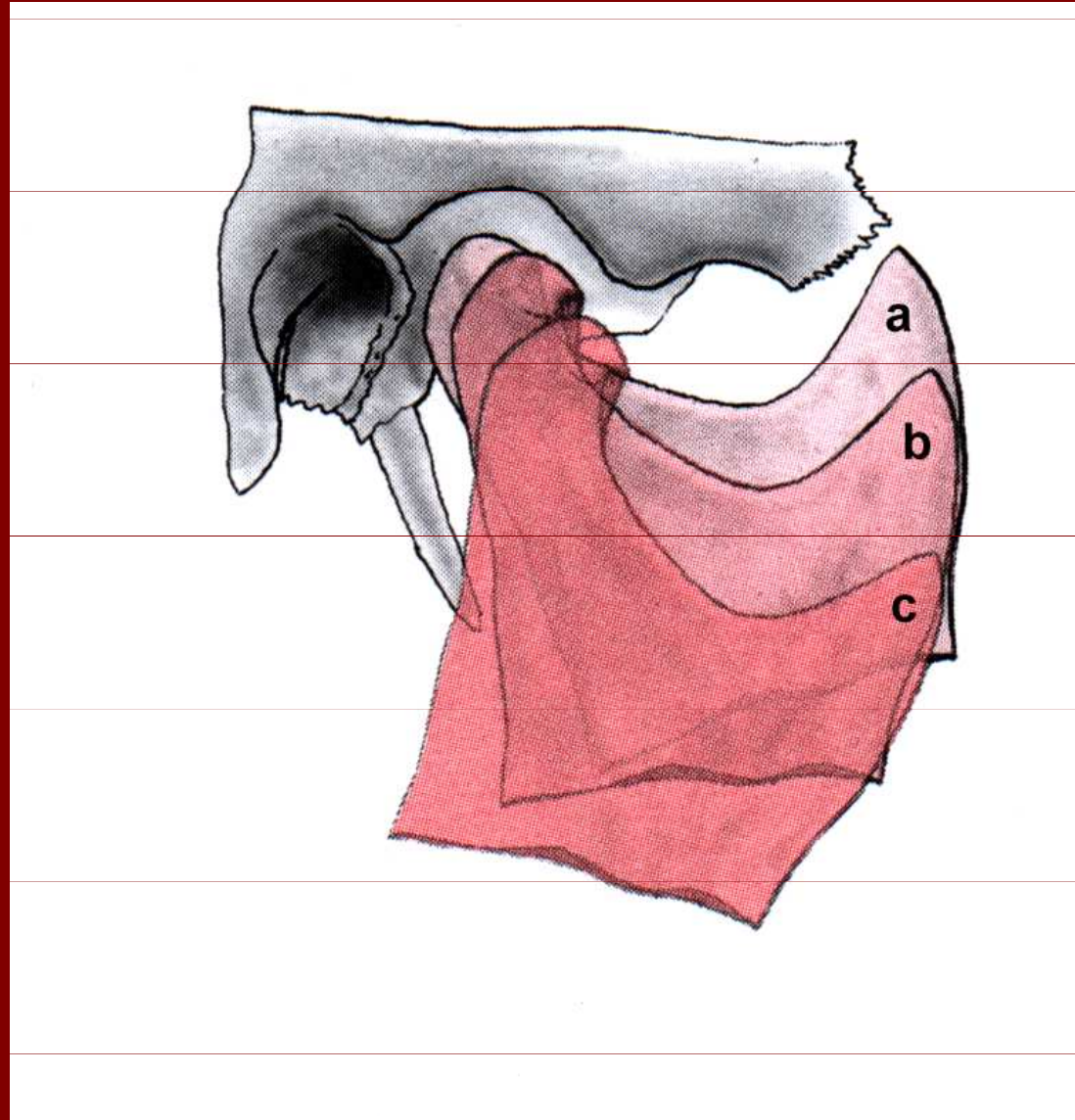
fibrózní
lamela
disku

zadní a přední
příčný pruh

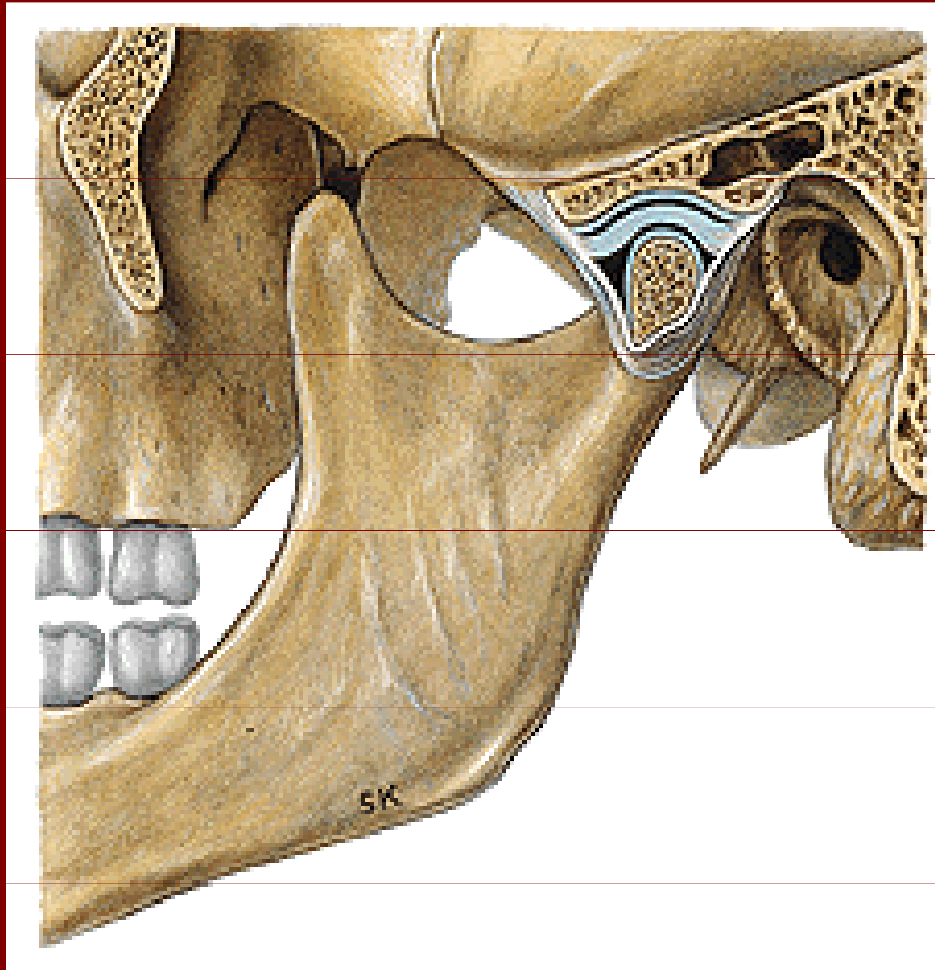
m. pterygoideus lat.



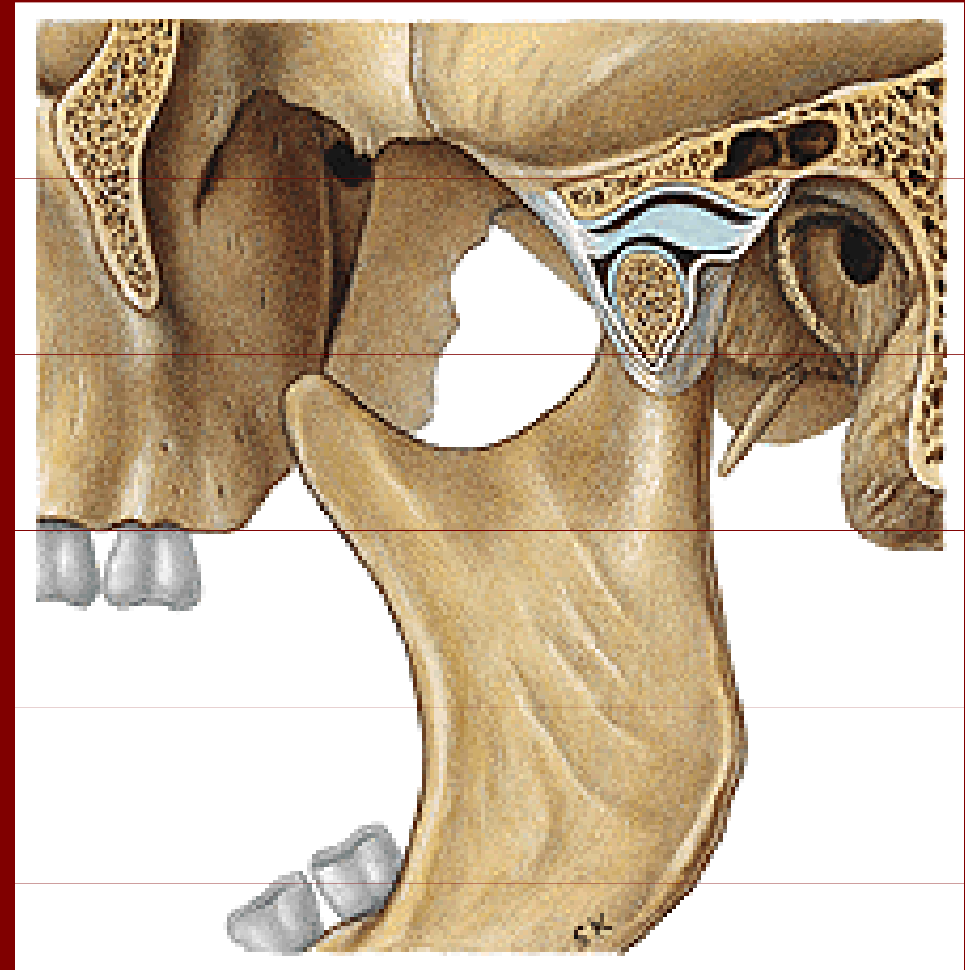
Polohy caput mandibulae při otevírání úst



Poloha disku při otevření a zavření úst



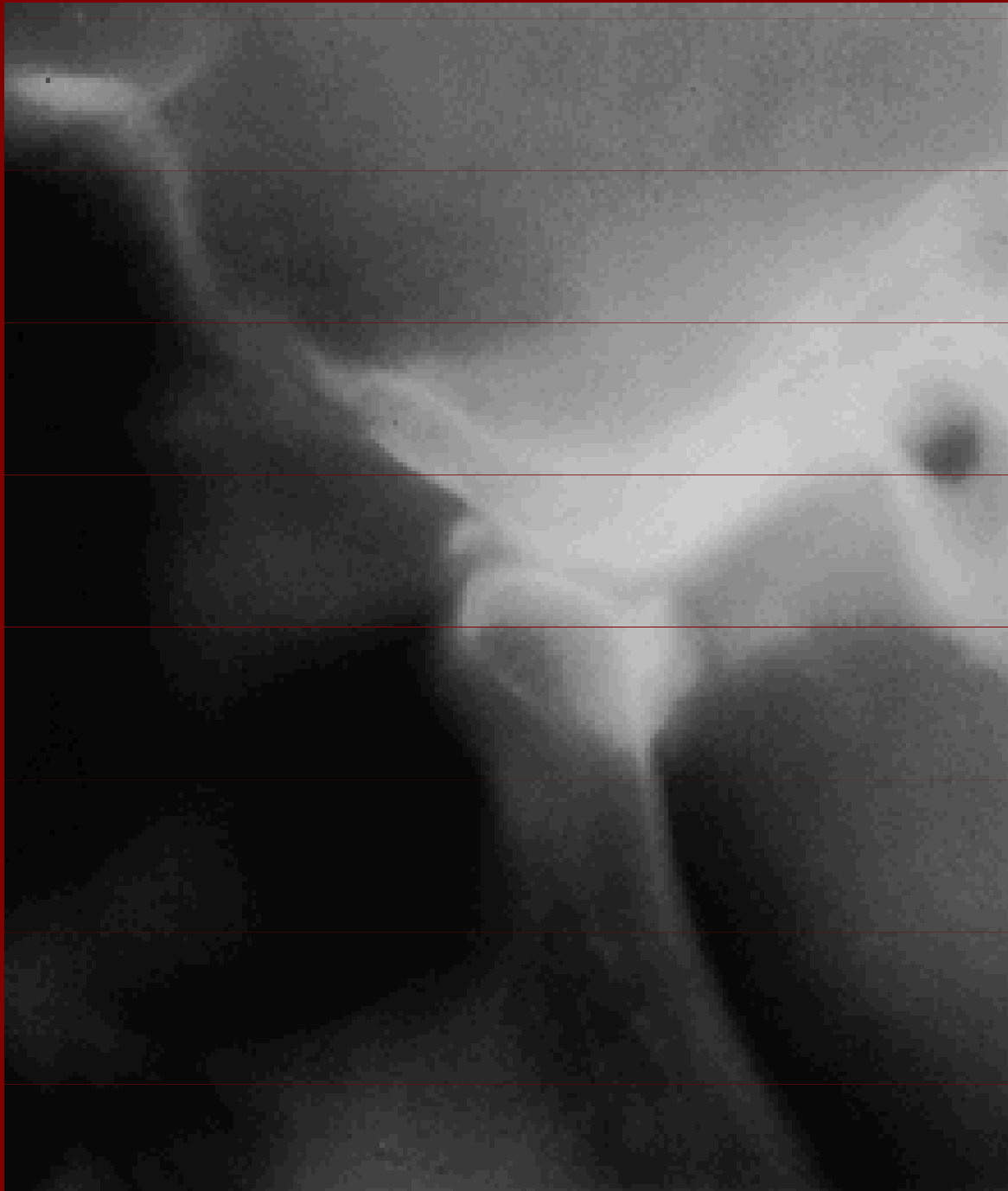
Mandibulární elevace



Mandibulární deprese



Rtg při
zavřených
ústech



Rtg při
otevřených
ústech

Spoje páteře - přehled

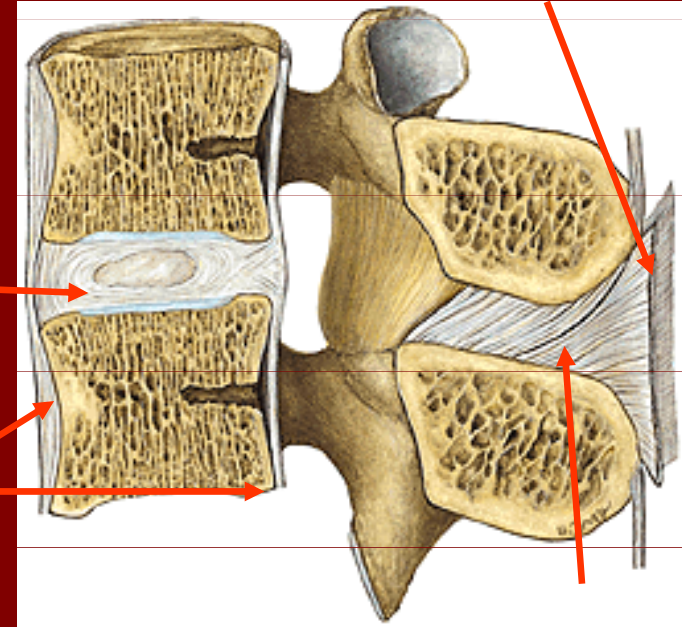
lig. supraspinale

Synarthrosis

1. syndesmosis
2. synchondrosis
3. synostosis

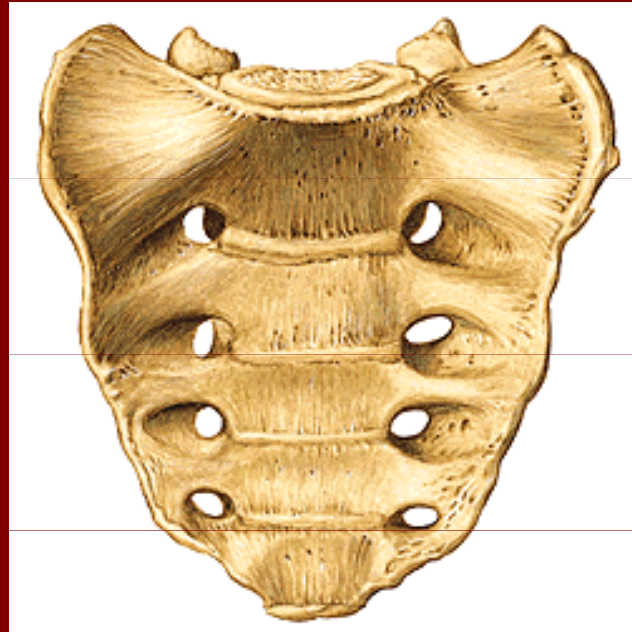
discus

lig. longitudinale ant.
et post.



Articulationes

lig. flavum



Spoje páteře - přehled

Diarthrosis

Articulationes intervertebrales

- a) Spojení mezi těly
- b) Spojení mezi oblouky
- c) Spojení mezi kloubními výběžky

Kraniovertebrální spojení:

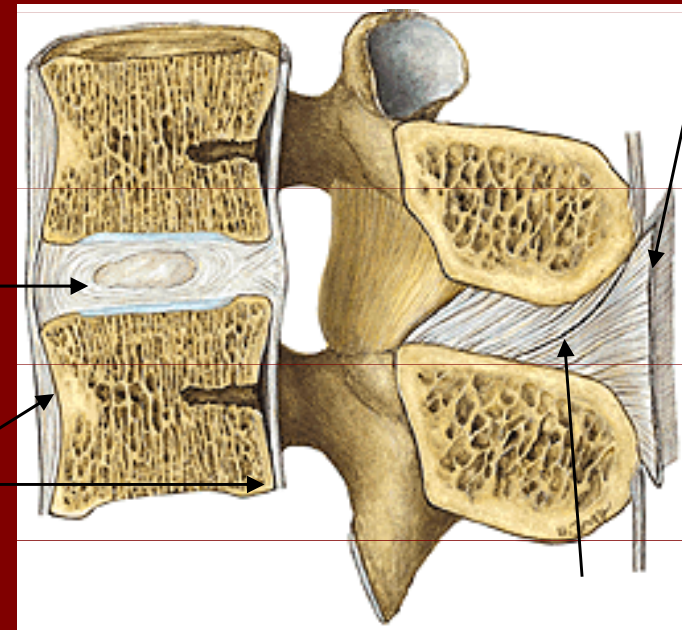
art. atlantooccipitalis

art. atlantoaxialis

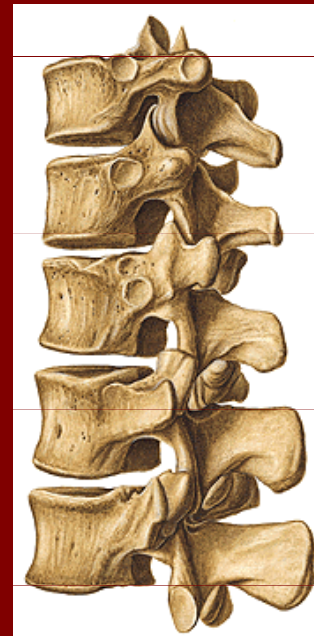
lig. longitudinale ant.
et post.

discus

lig. supraspinale



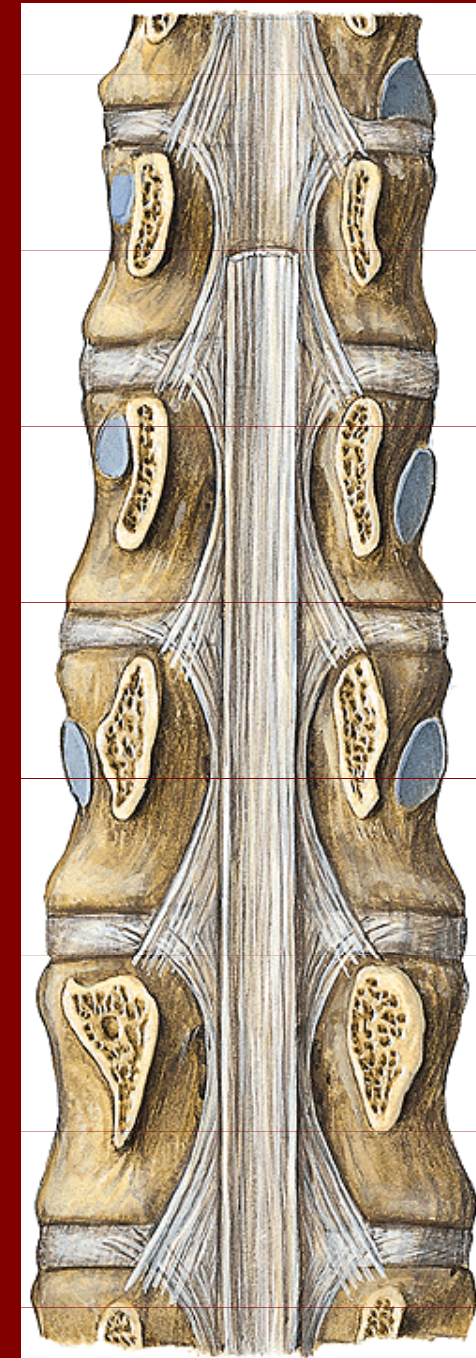
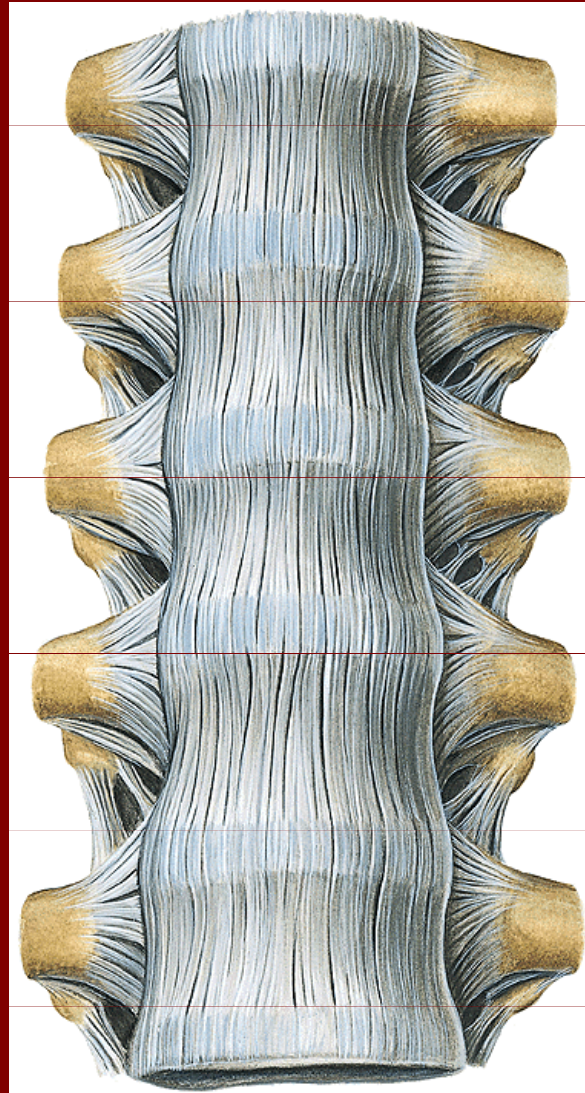
lig. flavum



Spoje páteře

1. syndesmosis

dlouhé vazy



Ligamenta longitudinalia ant., post.

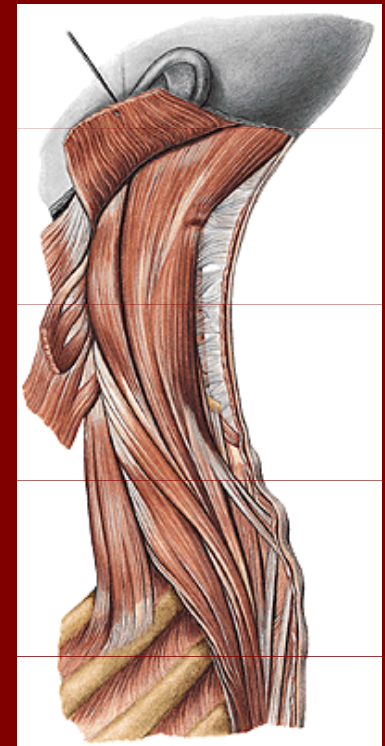
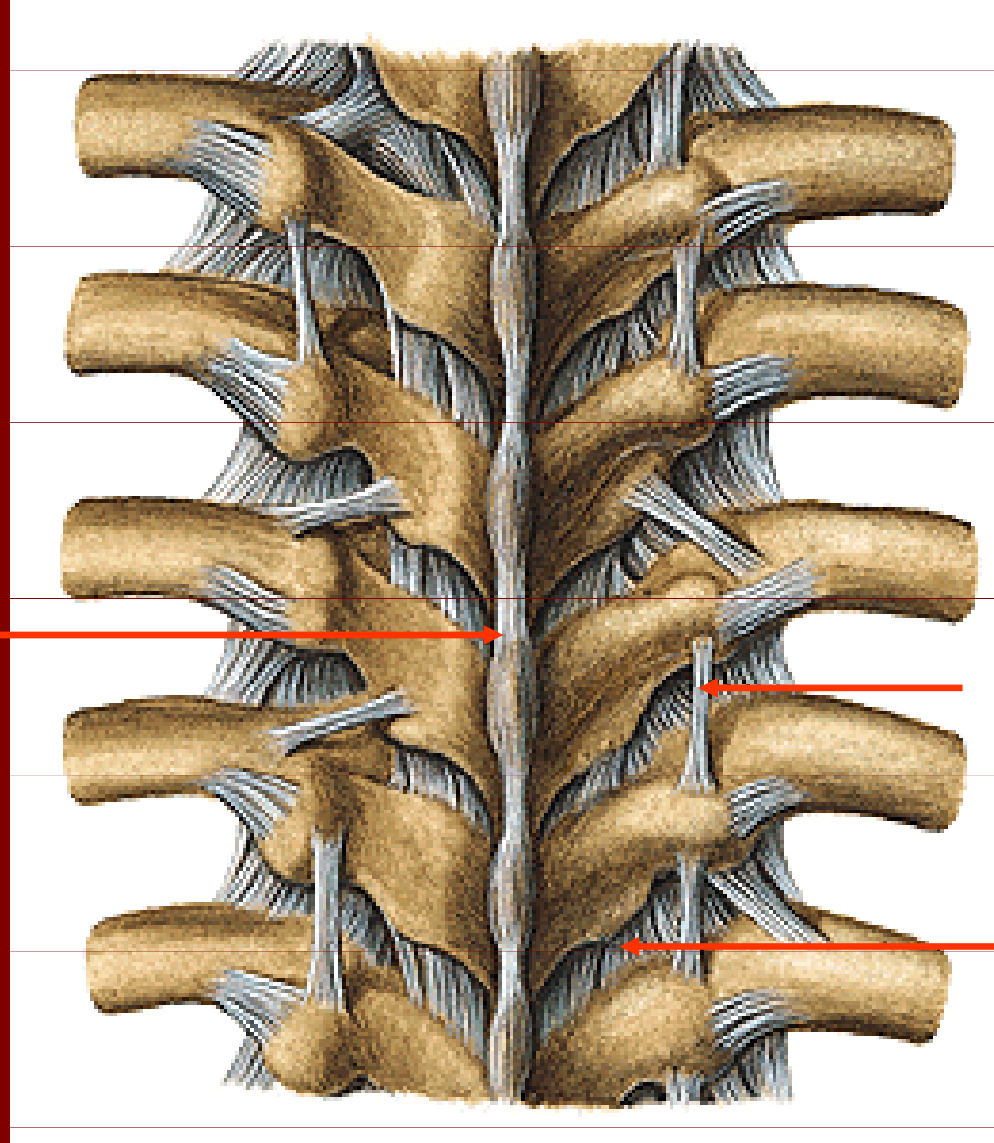
Spoje páteře

1. syndesmosis

krátké vazy

lig. interspinale

lig. supraspinale



lig.
intertransversarium

lig. flavum

Spoje páteře

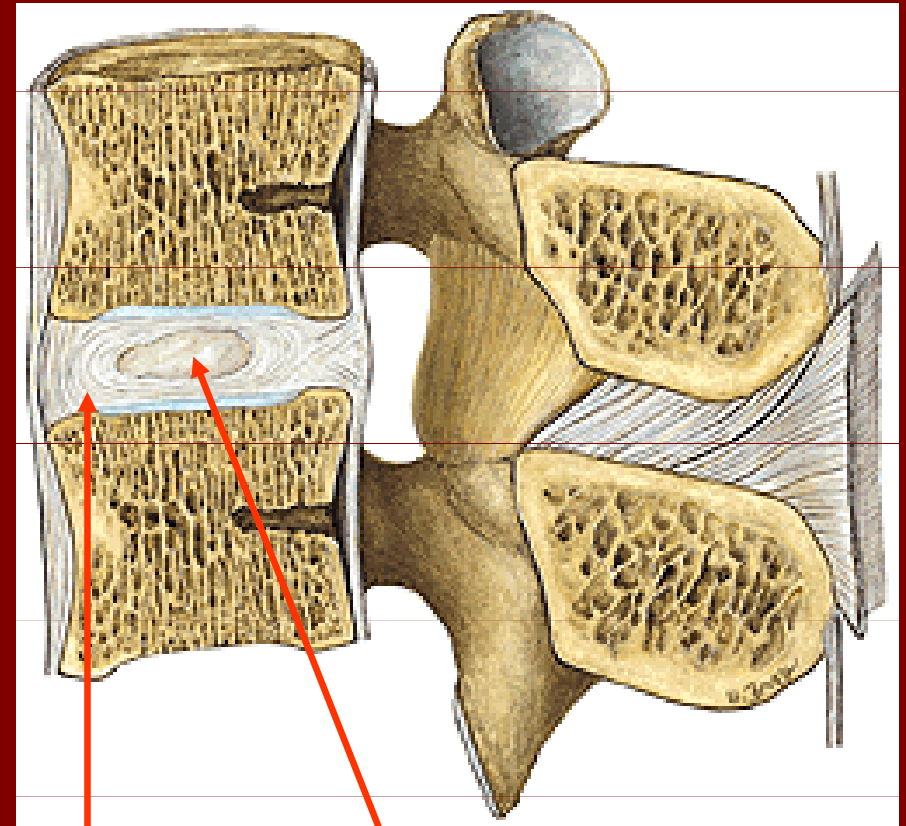
2. Synchronosis

Disci intervertebrales



Počet: 23

Tvoří 1/4 – 1/5 délky páteře



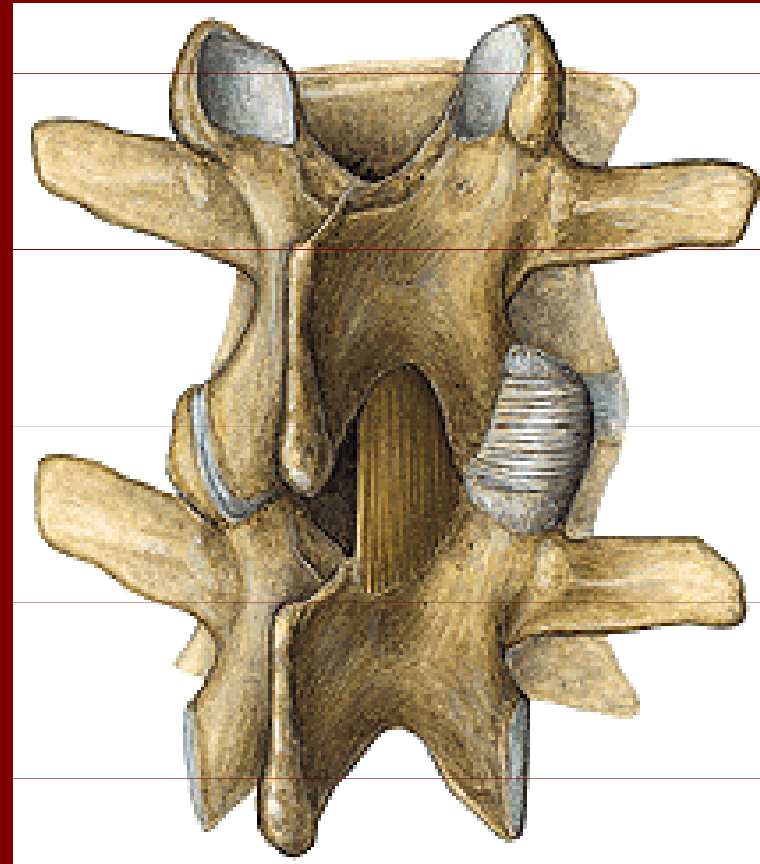
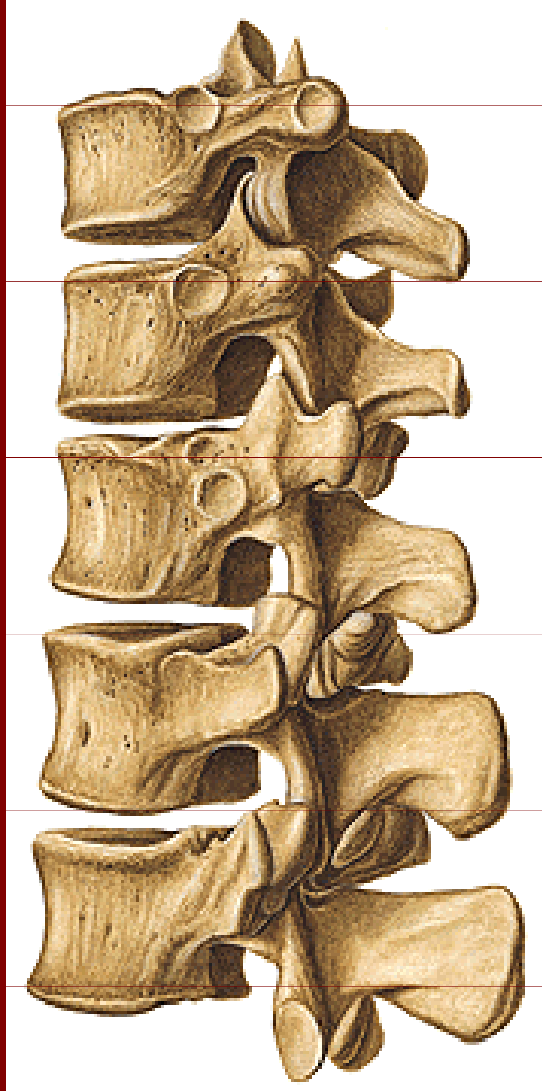
Anulus fibrosus

Nucleus pulposus

Spoje páteře

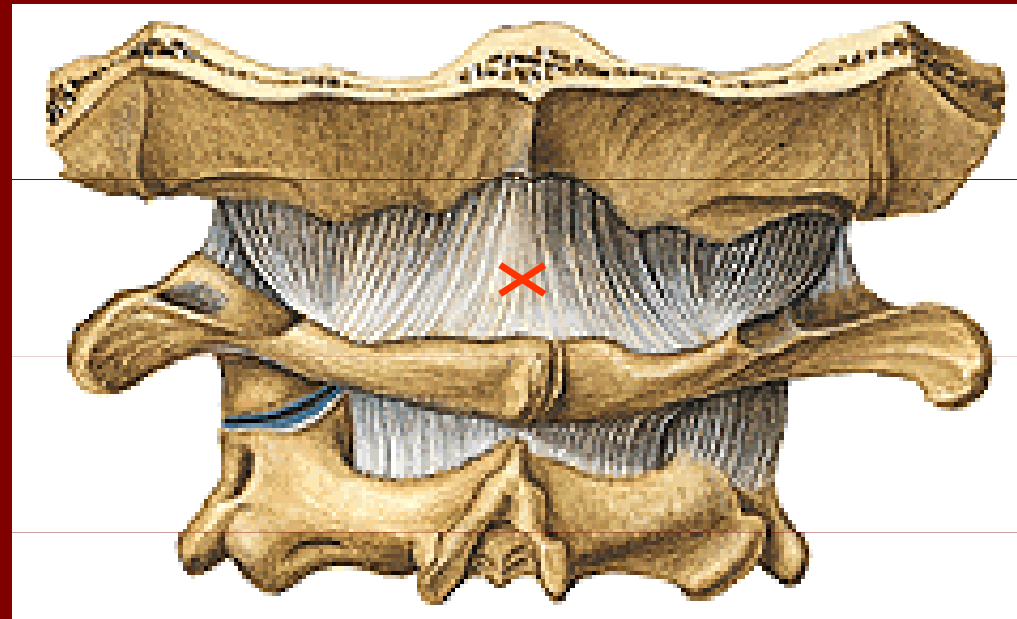
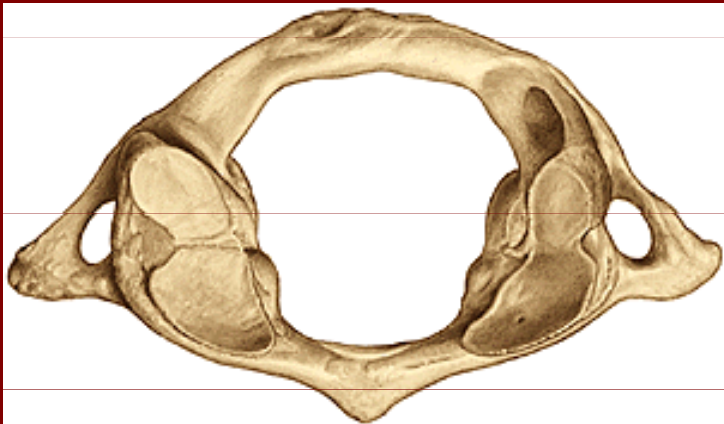
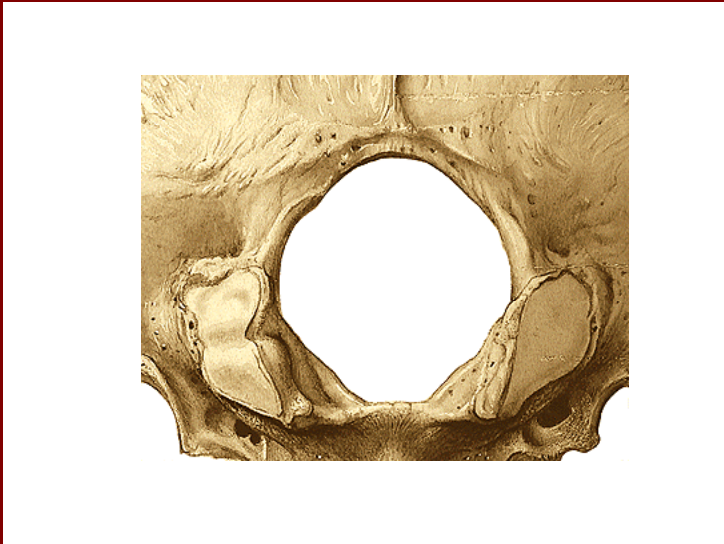
Diarthrosis

Articulationes intervertebrales



Spoje páteře

Kraniovertebrální spojení:
Articulatio atlantooccipitalis

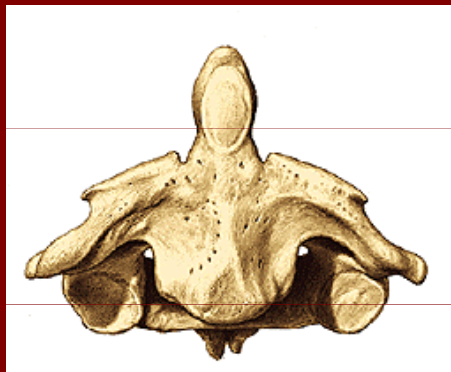
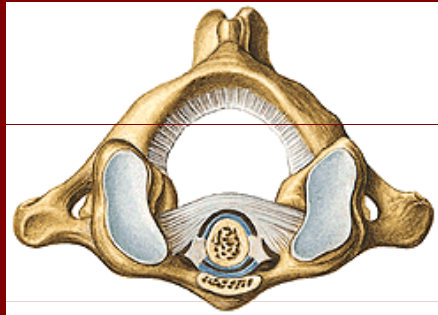
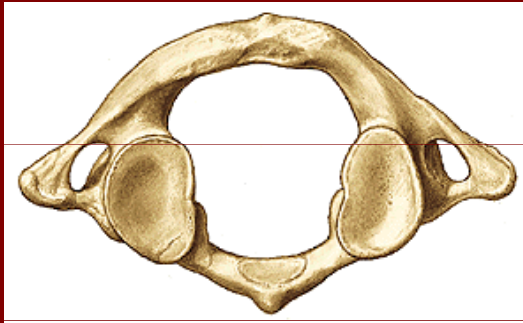


Membrana atlantooccipitalis post.

Spoje páteře

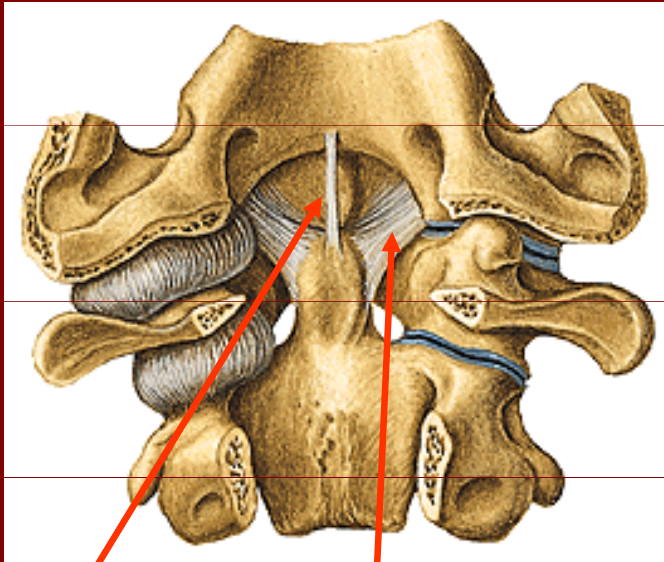
Kraniovertebrální spojení:

Articulatio atlantoaxialis



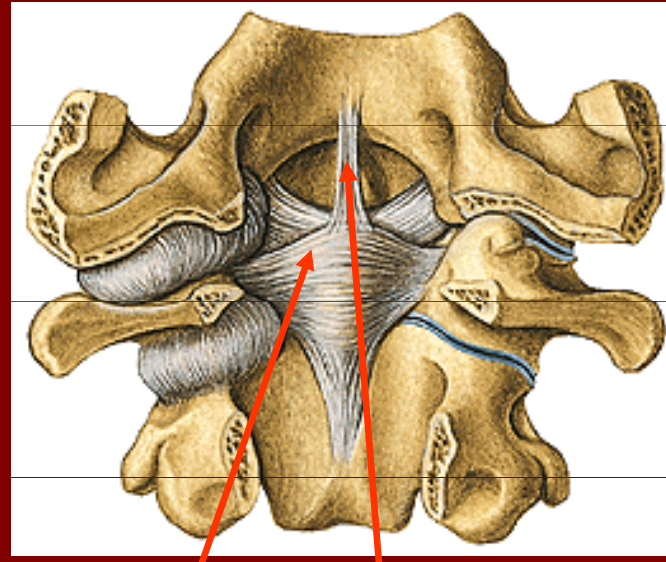
Spoje páteře

Kraniovertebrální spojení: articulatio atlantoaxialis



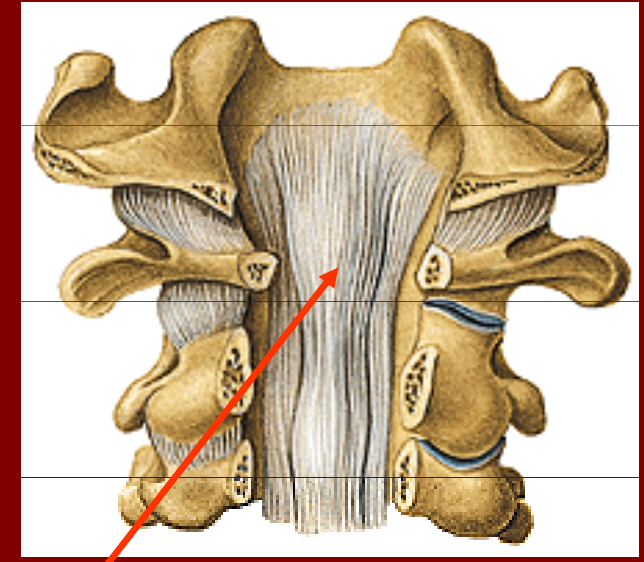
Lig. apicis dentis

Lig. alaria



Lig. cruciforme
atlantis

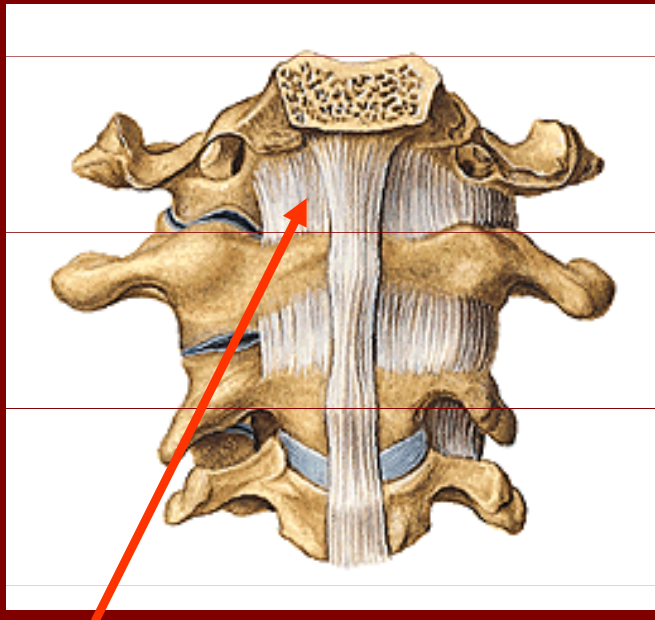
(lig. transversum
atlantis a
fasciculi
longitudinales)



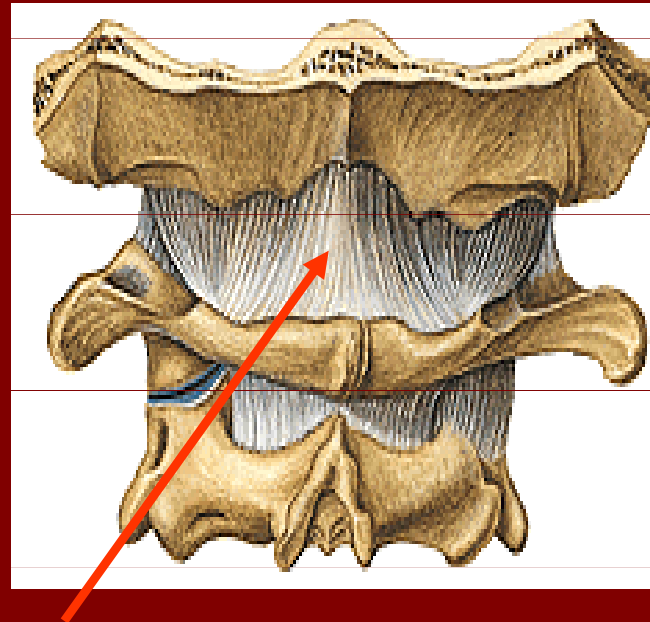
Lig. longitudinale post.
(membrana tectoria)

Spoje páteře

Kraniovertebrální spojení: articulatio atlantoaxialis



Membrana
atlantooccipitalis ant.

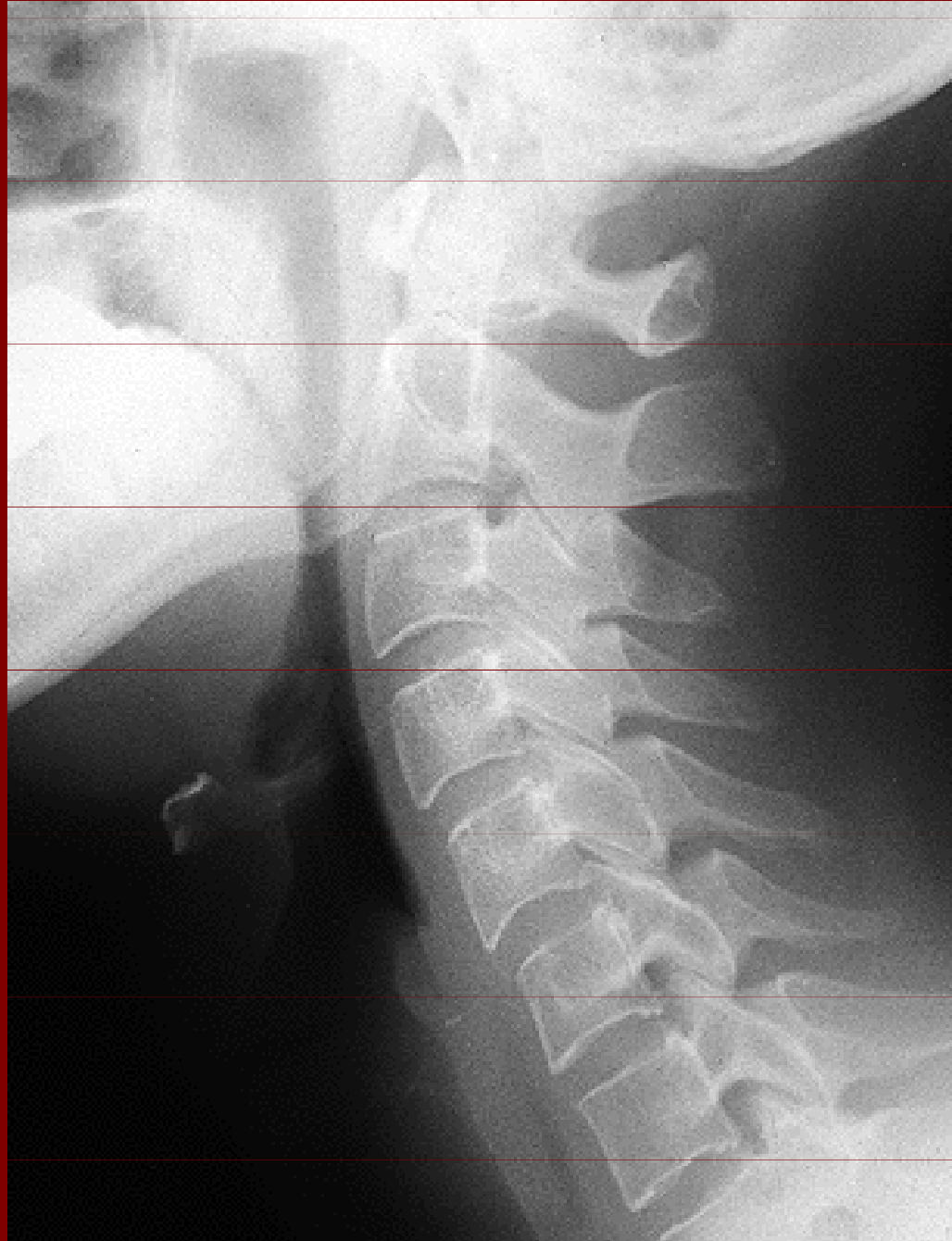


Membrana
atlantooccipitalis post.

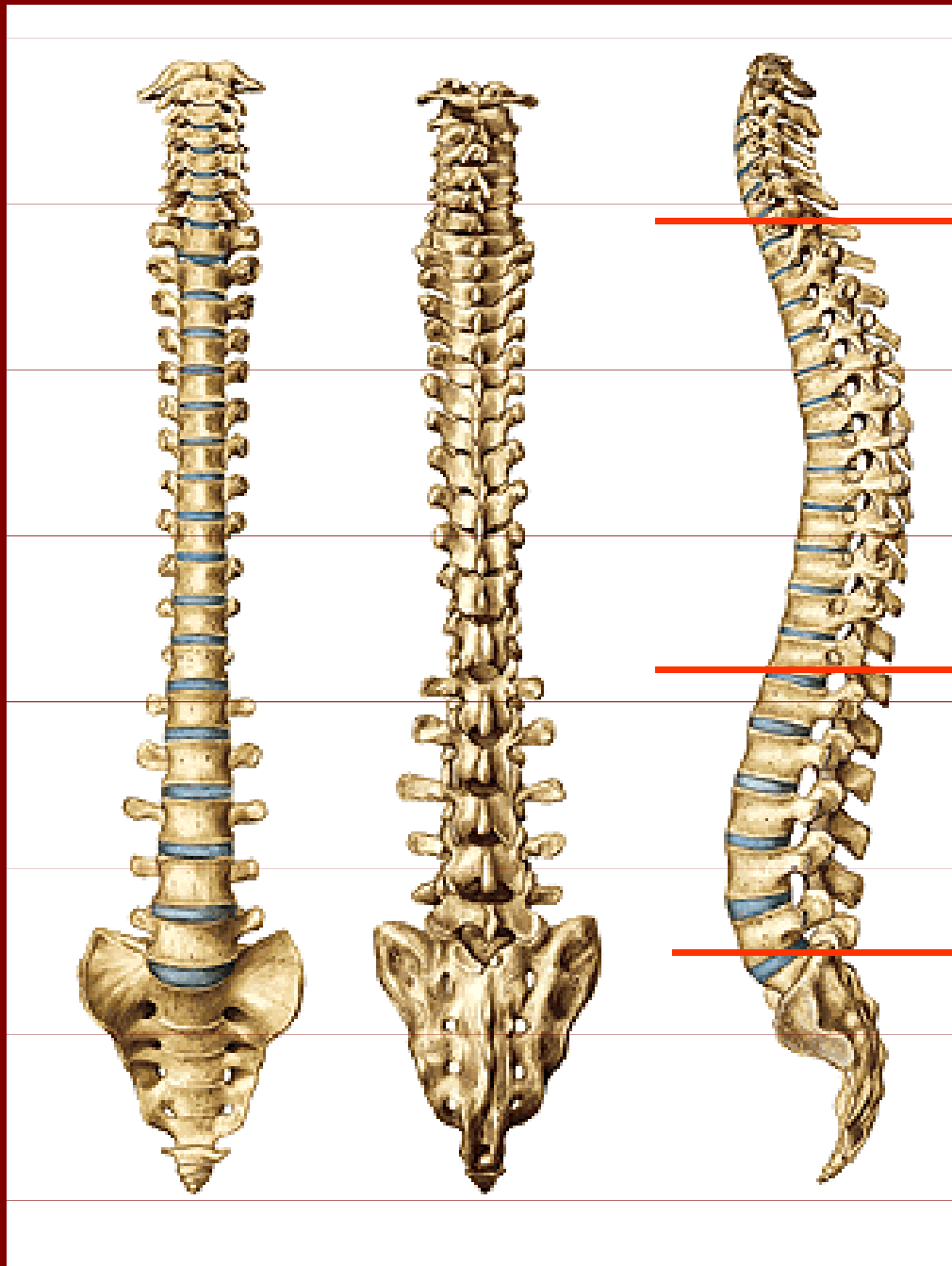
RTG atlantoaxiální spojení



RTG krční páteř



Tvar, zakřivení a pohyblivost páteře



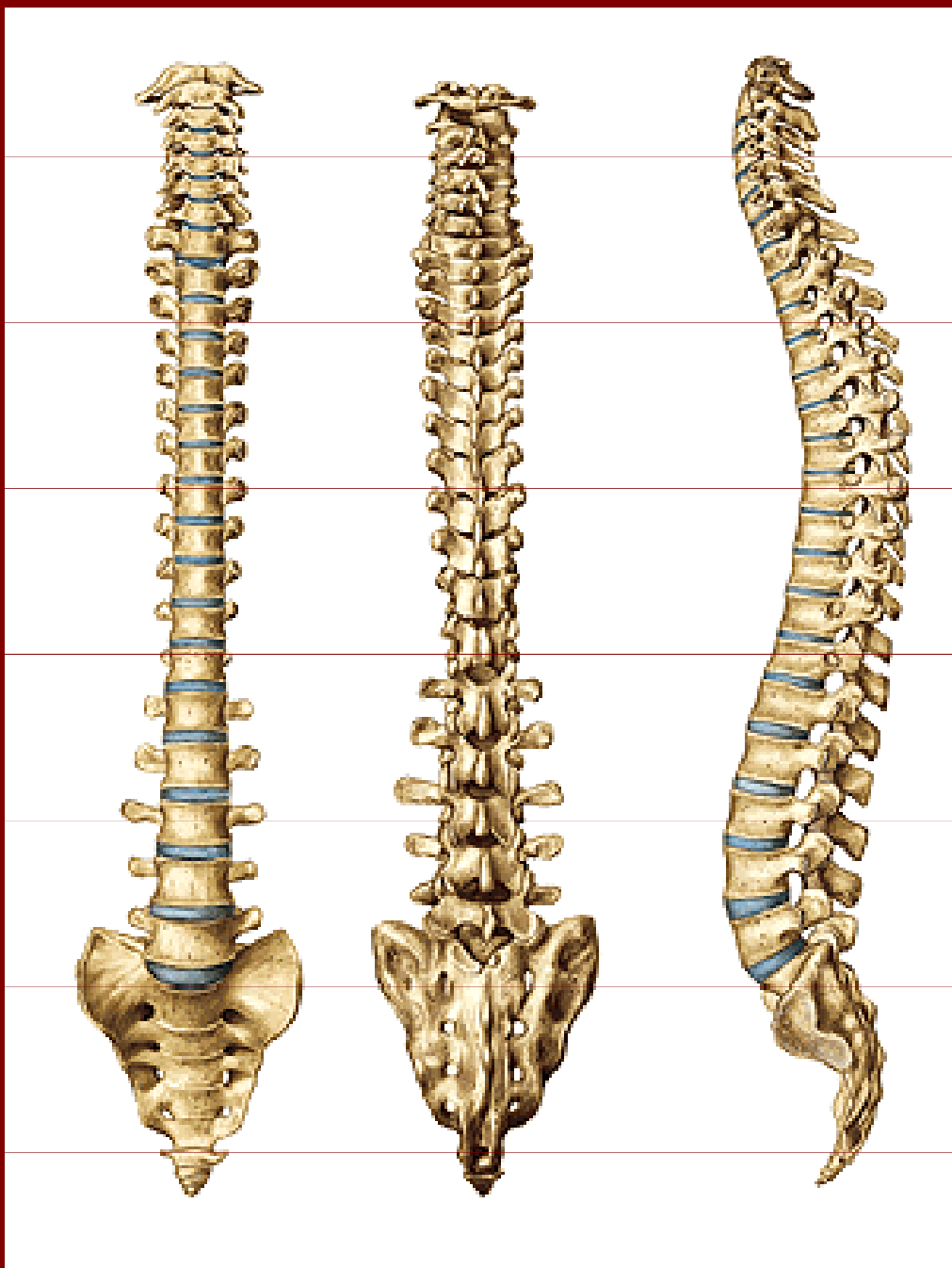
Krční lordóza

Hrudní kyfóza

Bederní lordóza

Křížová kyfóza

Tvar, zakřivení a pohyblivost páteře



Krční oddíl:

flexe, extenze, úklony,
rotace

Hrudní oddíl:

rotace, úklony
omezeny žebry

Bederní oddíl:

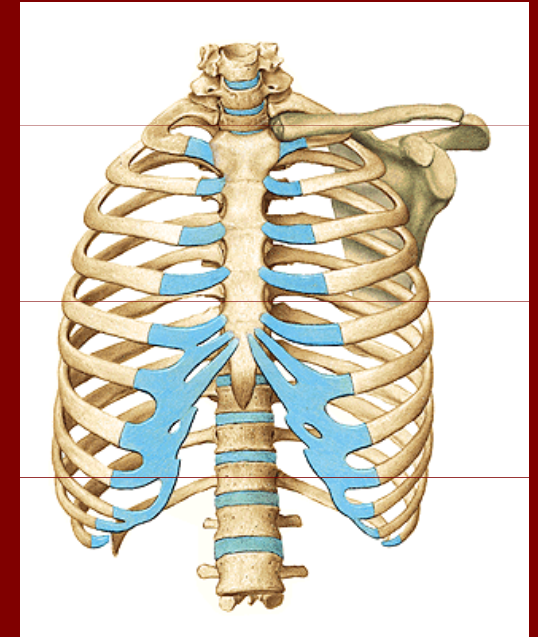
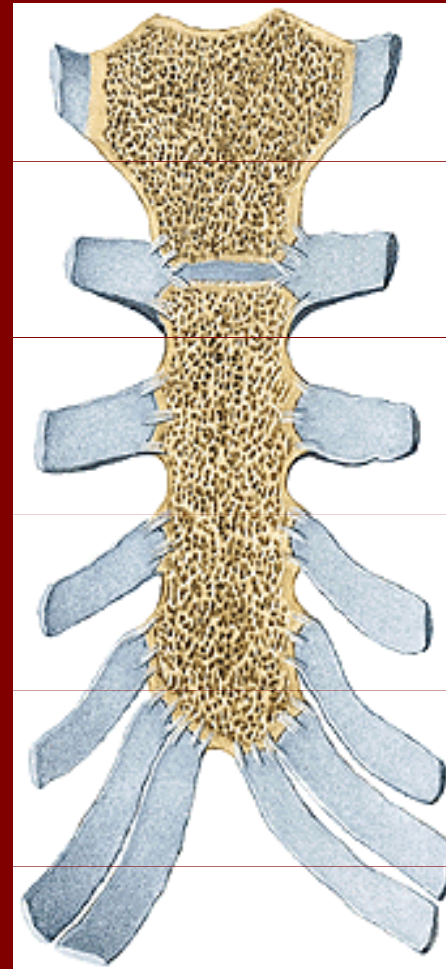
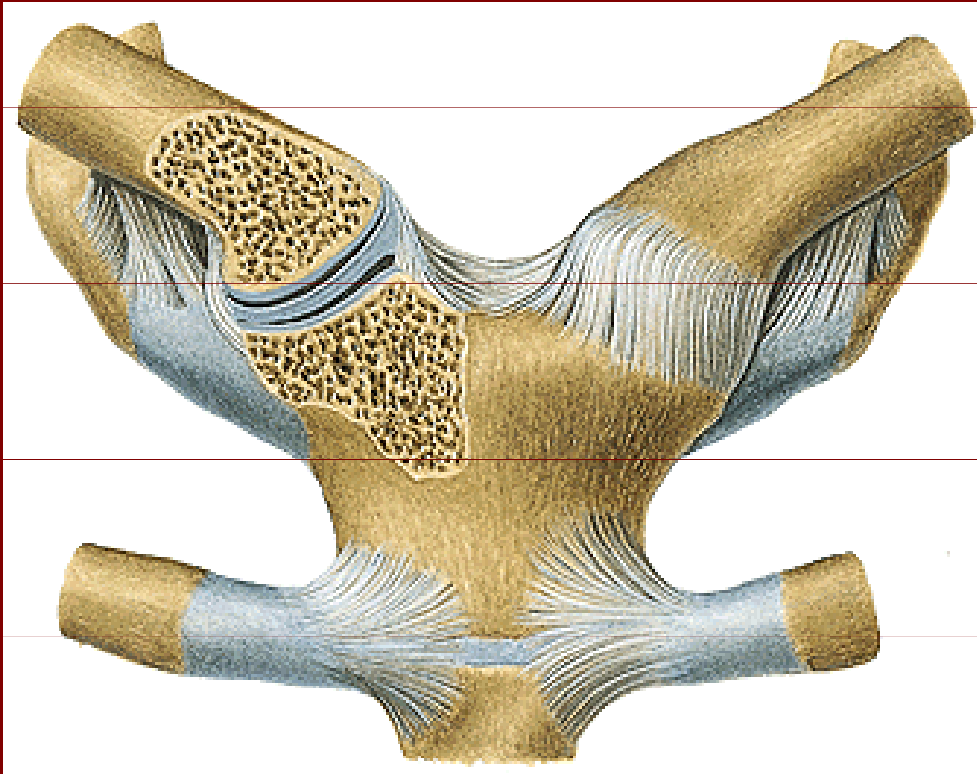
flexe, extenze,
úklony, rotace je
omezena orientací
styčných plošek

Skolióza

Spoje hrudníku

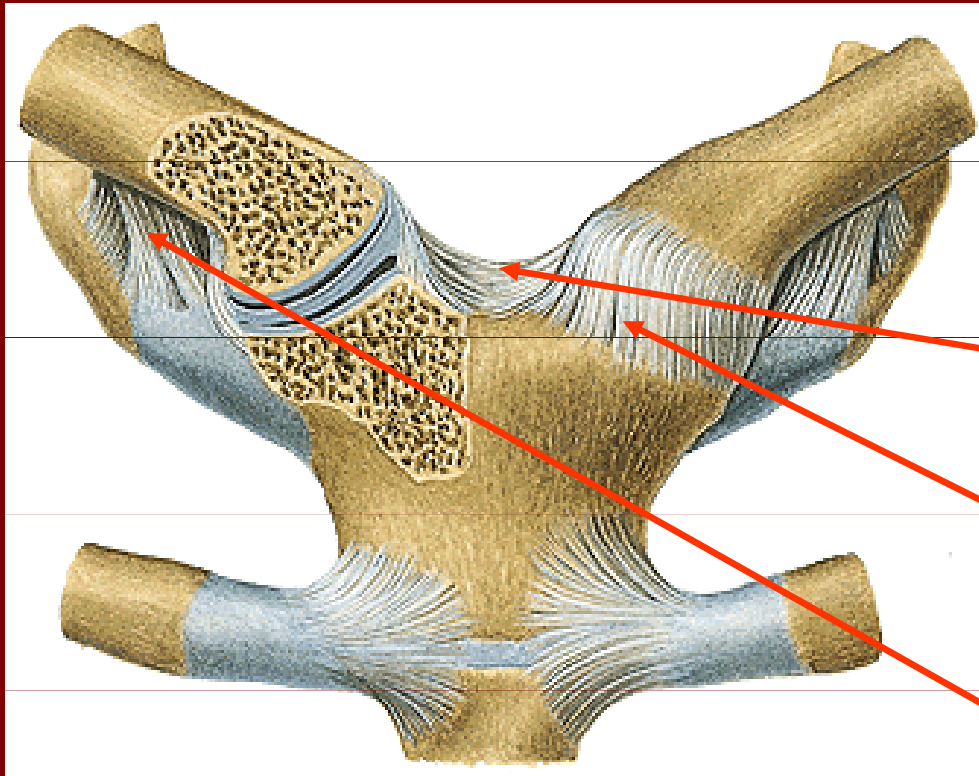
1. Articulationes sternocostales

2. Articulationes costovertebrales



Spoje hrudníku

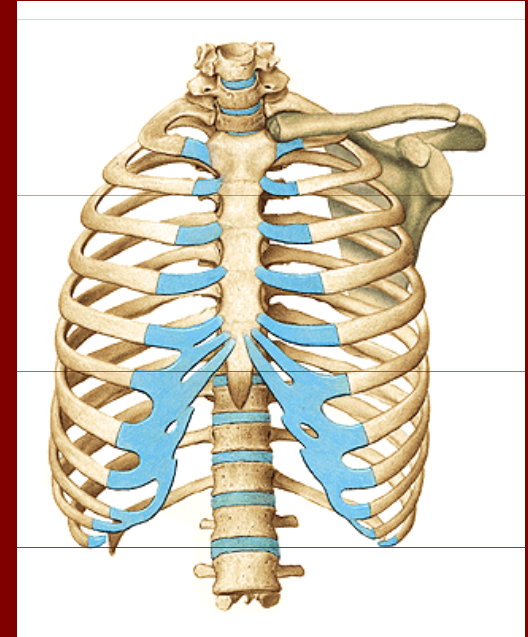
1. Articulationes sternocostales



Lig.interclaviculare

Lig.sternoclaviculare ant.

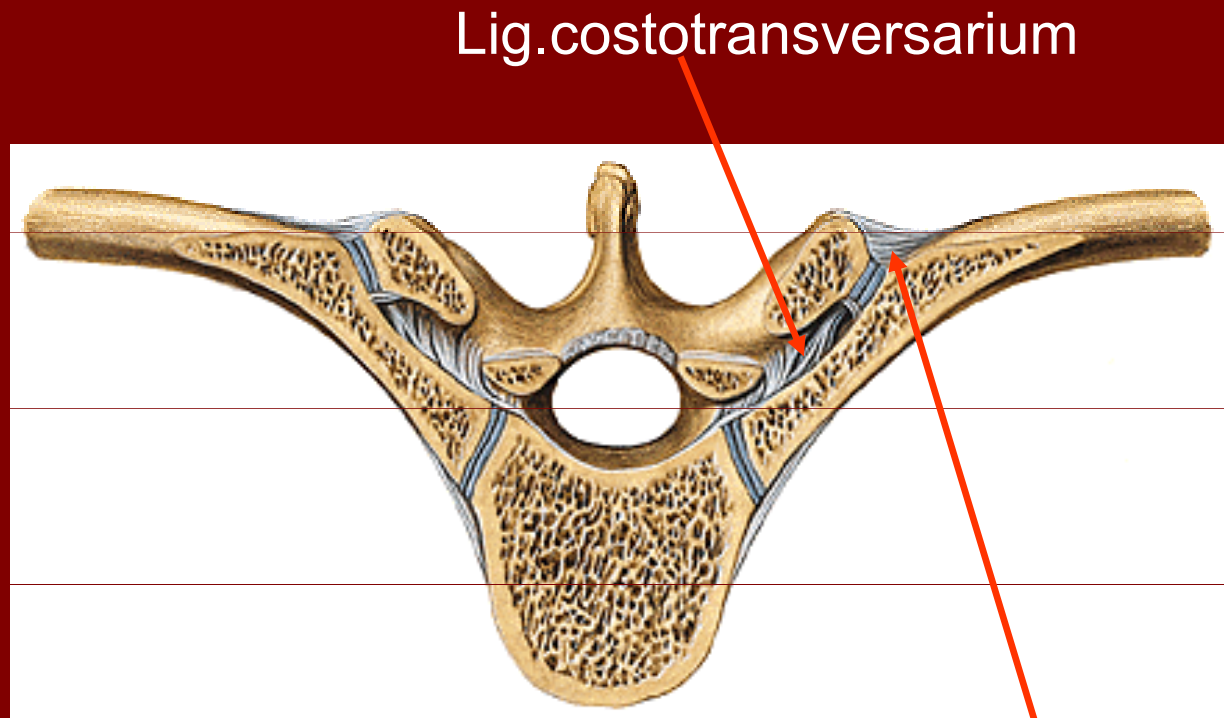
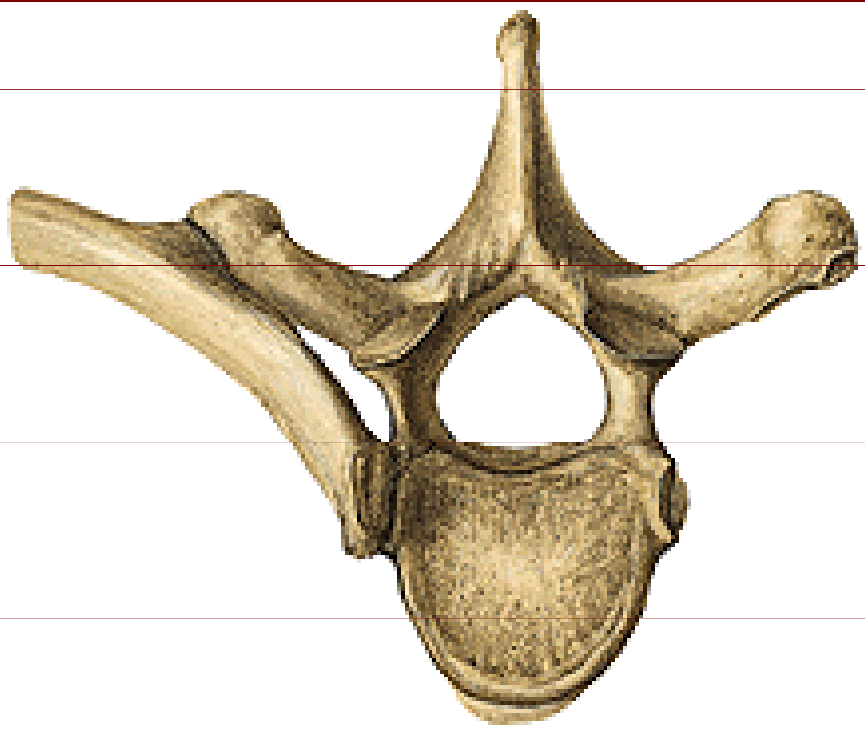
Lig.costoclaviculare



Spoje hrudníku

2. Articulationes costovertebrales:

- art. capitis costae
- art. costotransversarium

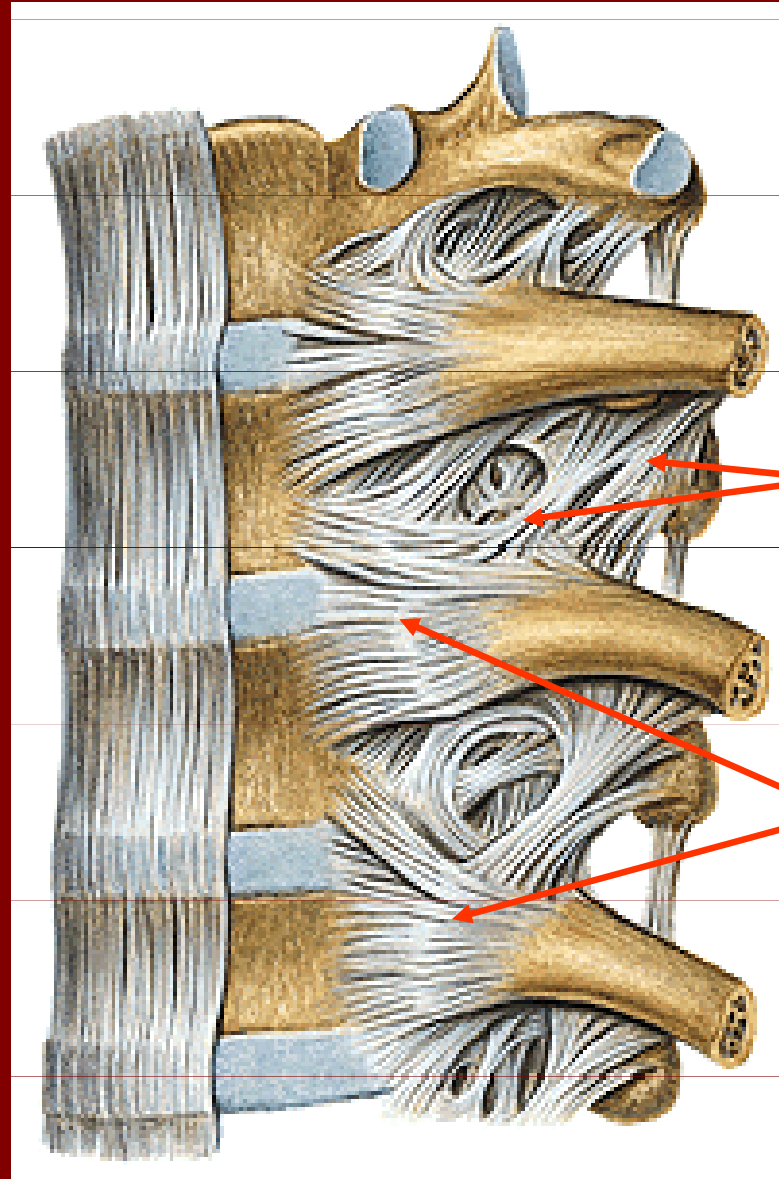


Lig.costotransversarium

Lig.costotransversarium lat.

Spoje hrudníku

2. Articulationes costovertebrales



Lig.
costotransversarium
sup. et lat.

Lig. capitis
costae radiatum

RTG hrudní páteře

