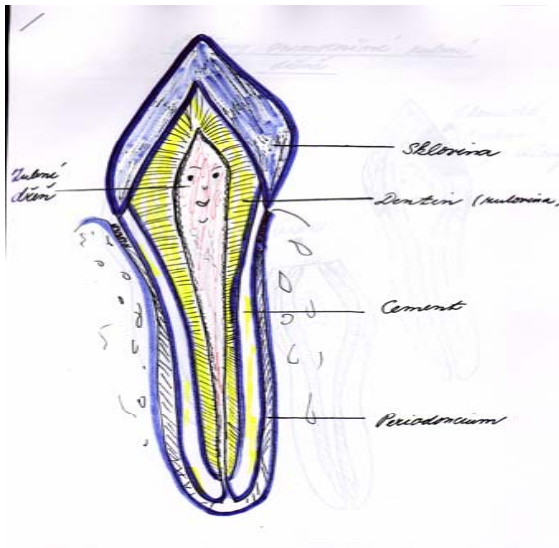


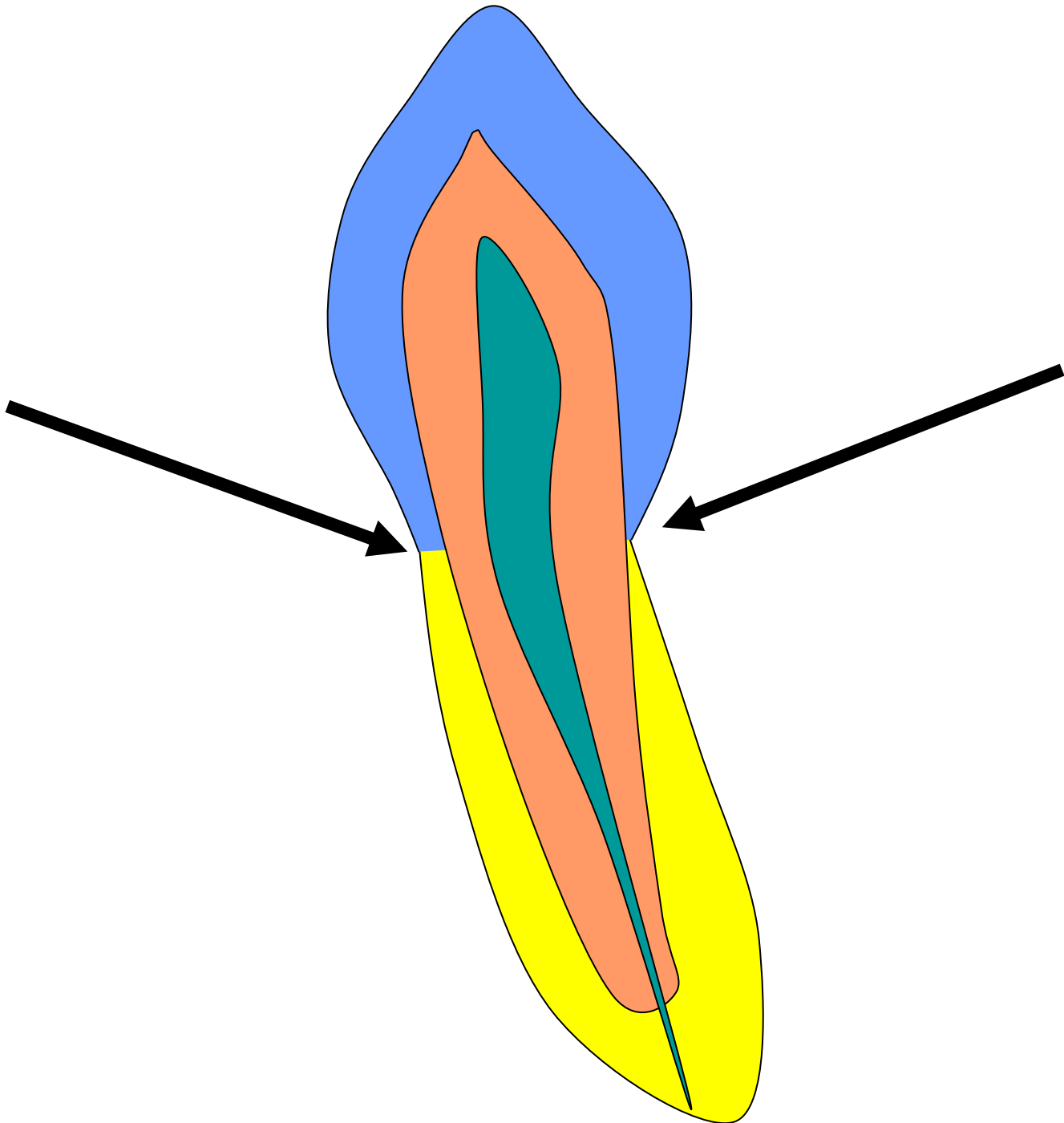
V. třída

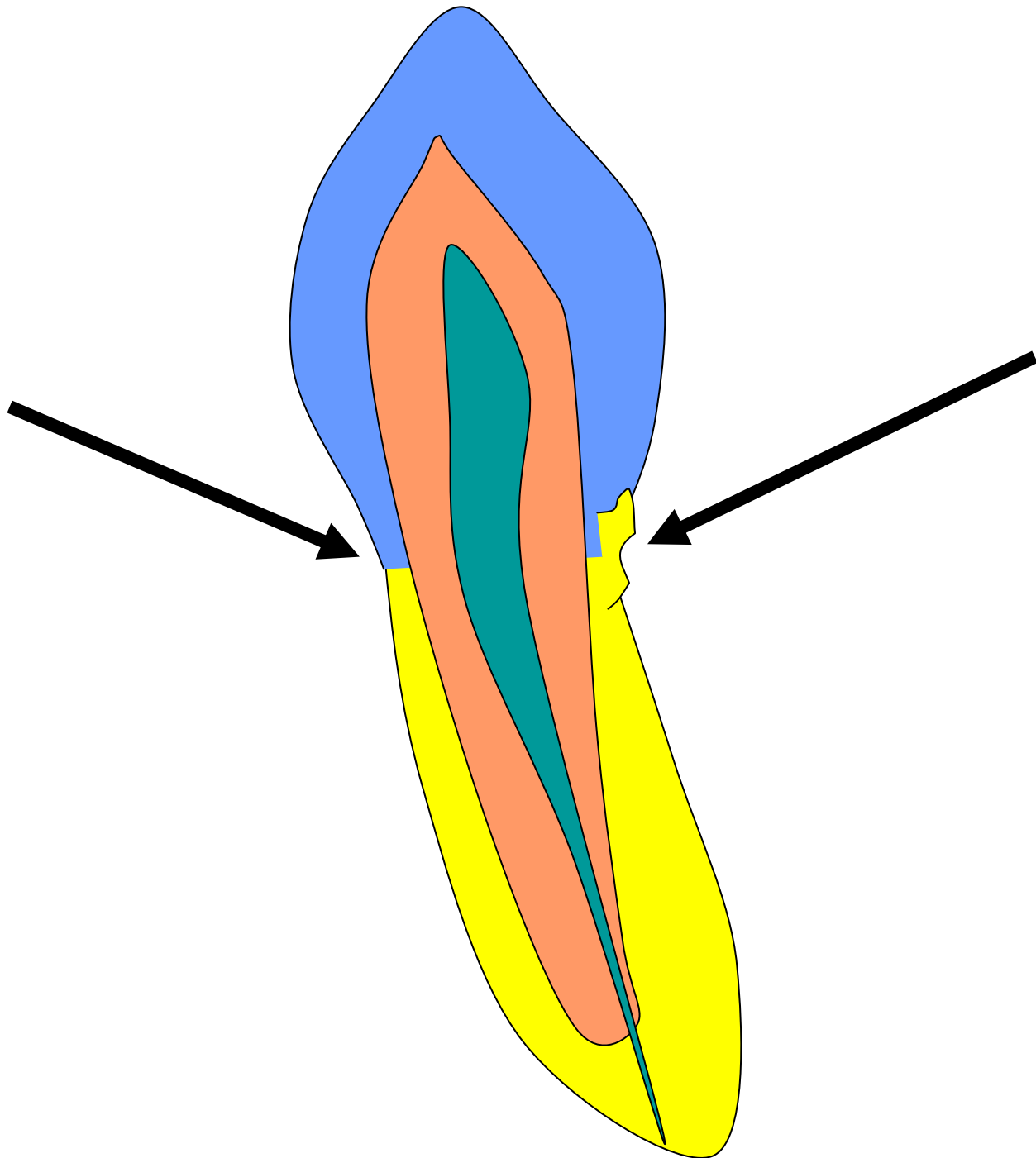
# Charakteristika kavit

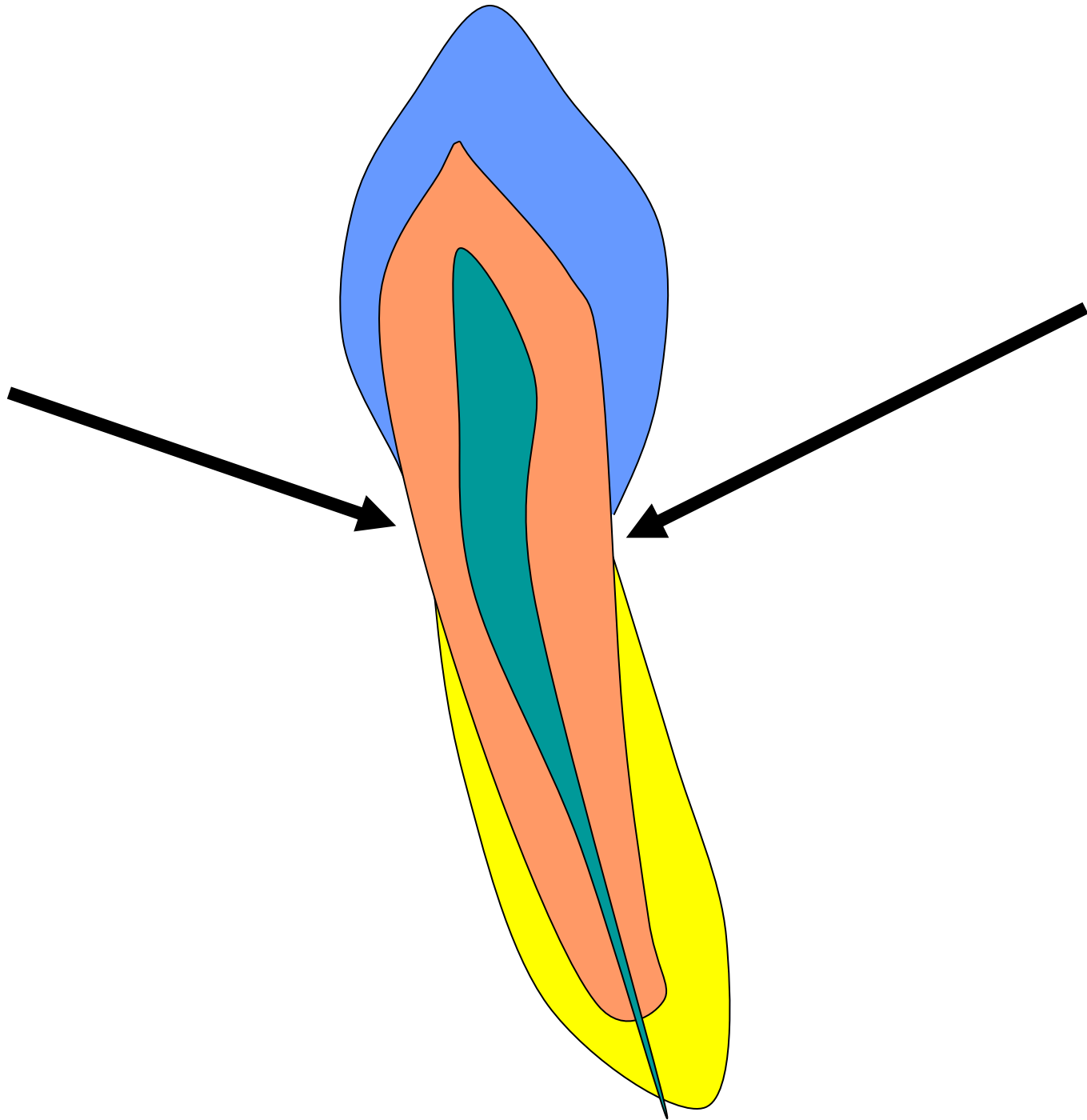
- Kazy krčkové – cervikální (krčková) třetina zubní korunky vestibulárně nebo orálně.



**Anatomická x klinická korunka**







# Typy cervikálních defektů

- Kaz
- Eroze
- Klínovité defekty
- Abraze-eroze
- Cervikální resorpce

Výplně nejsou mechanicky  
namáhány žvýkáním. Námaha  
vyplývá z elastické deformace  
komplexu zub – výplň při  
zatížení žvýkacím tlakem

# V.Třída – kompozit indikace

- Tam, kde je důležitá estetika nejčastěji frontální a premolárový úsek
- Tam kde je kavita obklopená celá nebo z velké části sklovinou.





# V.Třída – kompozit kontraindikace

- Nelze udržet adekvátní sucho
- Kavita sahá subgingiválně
- Malhygiena
- Kazy kořene mimo sklovinu



# Matrice

Zajišťuje nerušené tuhnutí materiálu

Umožňuje anatomické vytvarování výplně.



Belvederova matrice

Speciální krčkové matrice  
-Transparentní (Kompozit)  
-Měkké kovové (GIC)

# Adhezivní příprava zubních tkání u cervikálních defektů

Široký retenční pruh extendovaný koronálně

Totální leptací technika a priming + bonding

Dvoukrokový samoleptací systém

Selektivní bonding

# Leptání u cervikálních defektů

## Kaz

- u vitálního zubu 30 s sklovina, 10 s dentin
- u devitalizovaného zubu 30s

## Eroze

20 - 30s

## Klínovitý defekt

30 s sklovina, minimálně 30 s dentin

# Volba materiálu - kompozit

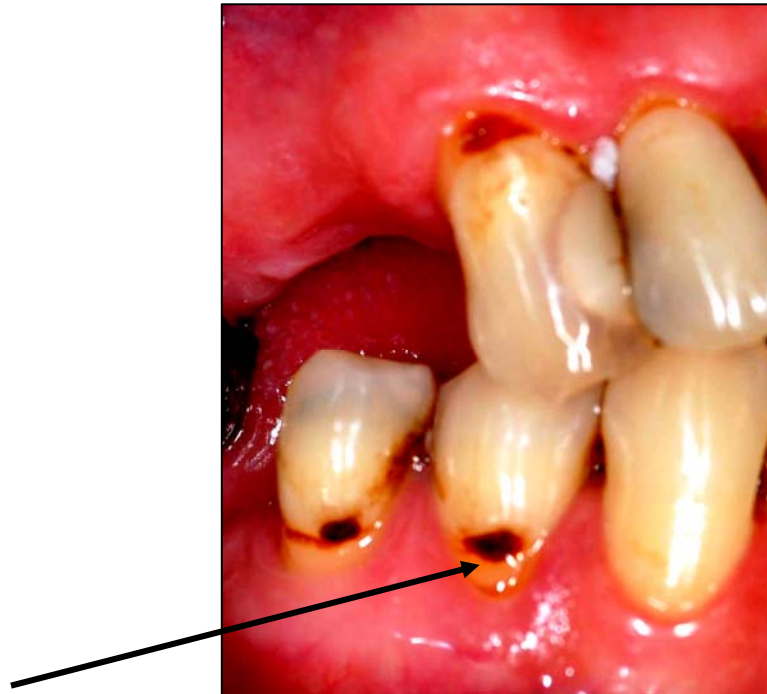
- Kompozit – dobře leštitelný, lze mikrofilní, nanohybridní apod.
- U plochých mělkých defektů flow nebo kombinace
- Temperovaný kompozit

# Volba materiálu - kompozit

- Kompozit: kaz, eroze, klínovité defekty i abraze
- Skloionomer: kariézní defekty, hlavně hlubší mimo sklovinu a při větším sklonu ke kazivosti.

# V. Třída – skloionomer sklopolyalkenoát

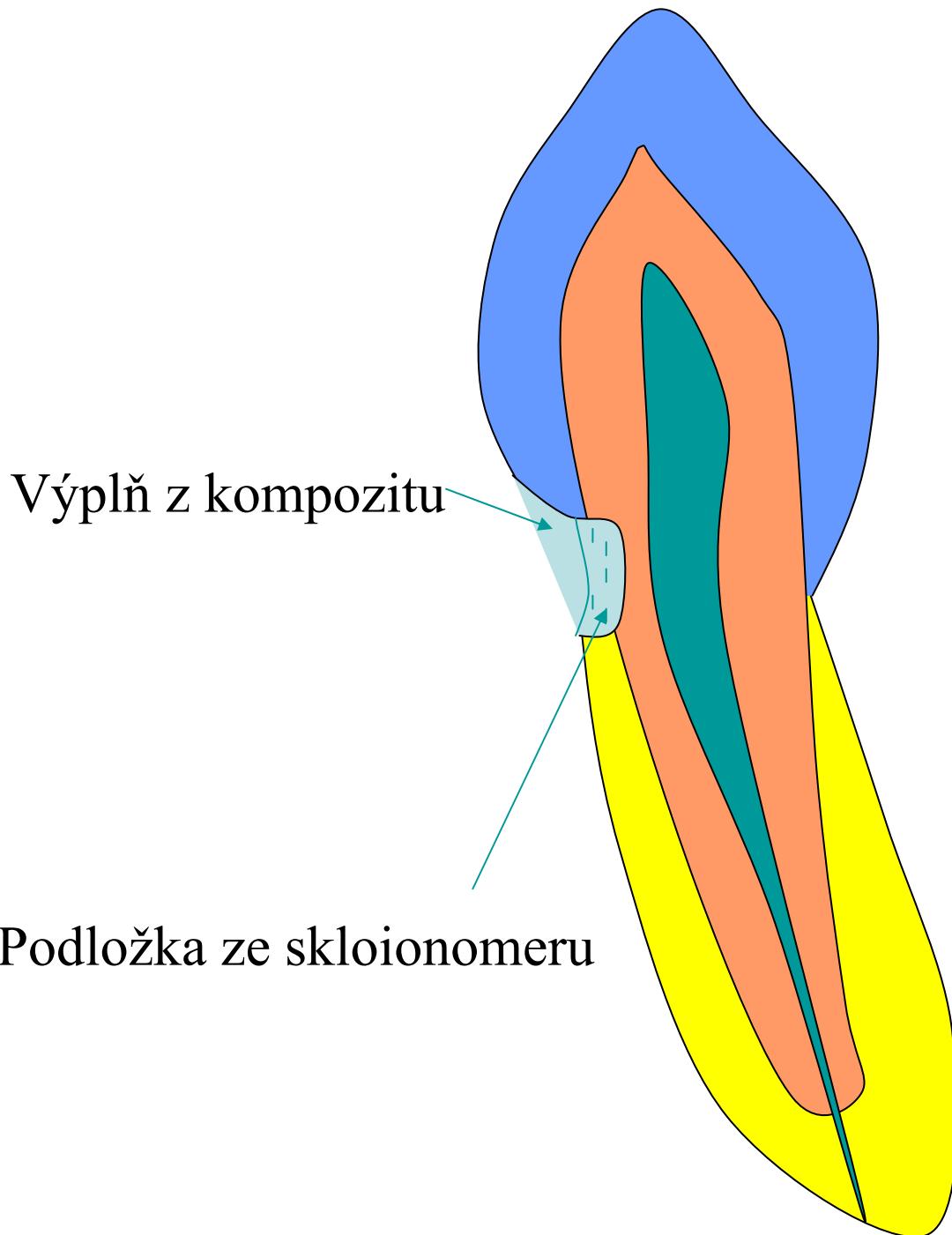
- Tam, kde obrys kavity leží z velké části nebo zcela mimo sklovinu



# V. Třída – skloionomer sklopolyalkenoát

- Vlastnosti
  - Specifická vazba k zubním tkáním
  - Uvolňování fluoridových iontů
  - Příznivý koeficient tepelné roztažnosti (termální expanze)
  - Přijatelná estetika





Vazby:

Skloionomer – zubní tkáň  
Chemická

Kompozit – zubní tkáň  
Mikromechanická

Kompozit – skloionomer  
Mikromechanická