

# **ATEROSKLERÓZA A INFARKT MYOKARDU**

# ONEMOCNĚNÍ CÉV

## Dělení podle patogeneze

- Degenerativní
- Zánětlivé
- Mechanické
- Funkční

# ONEMOCNĚNÍ CÉV

## Dělení podle lokalizace

- Makroangiopatie (periferní uzávěr v důsledku hypertonu, kouření)
- Mikroangiopatie (periferní uzávěr při DM)

# **ATEROSKLERÓZA - Rizikové faktory**

- **Hypertenze**
- **↑ Cholesterol**
- **Kouření**
- **Diabetes mellitus**
- **Genetická predispozice**
- **Deficit pohybu**
- **Stres**
- **Chlamydiové pneumonie**

# ATEROSKLERÓZA - Rizikové faktory

- **Hypertenze**
  - **↑ Cholesterol**
  - **Kouření**
  - **Diabetes mellitus**
  - **Genetická predispozice**
  - **Deficit pohybu**
  - **Stres**
  - **Chlamydiové pneumonie**
- napomáhají**
- **poškození cév**
  - **lokální ischemie**
  - **tendence ke krevní srážlivosti**

# ATEROSKLERÓZA – poškození intimy

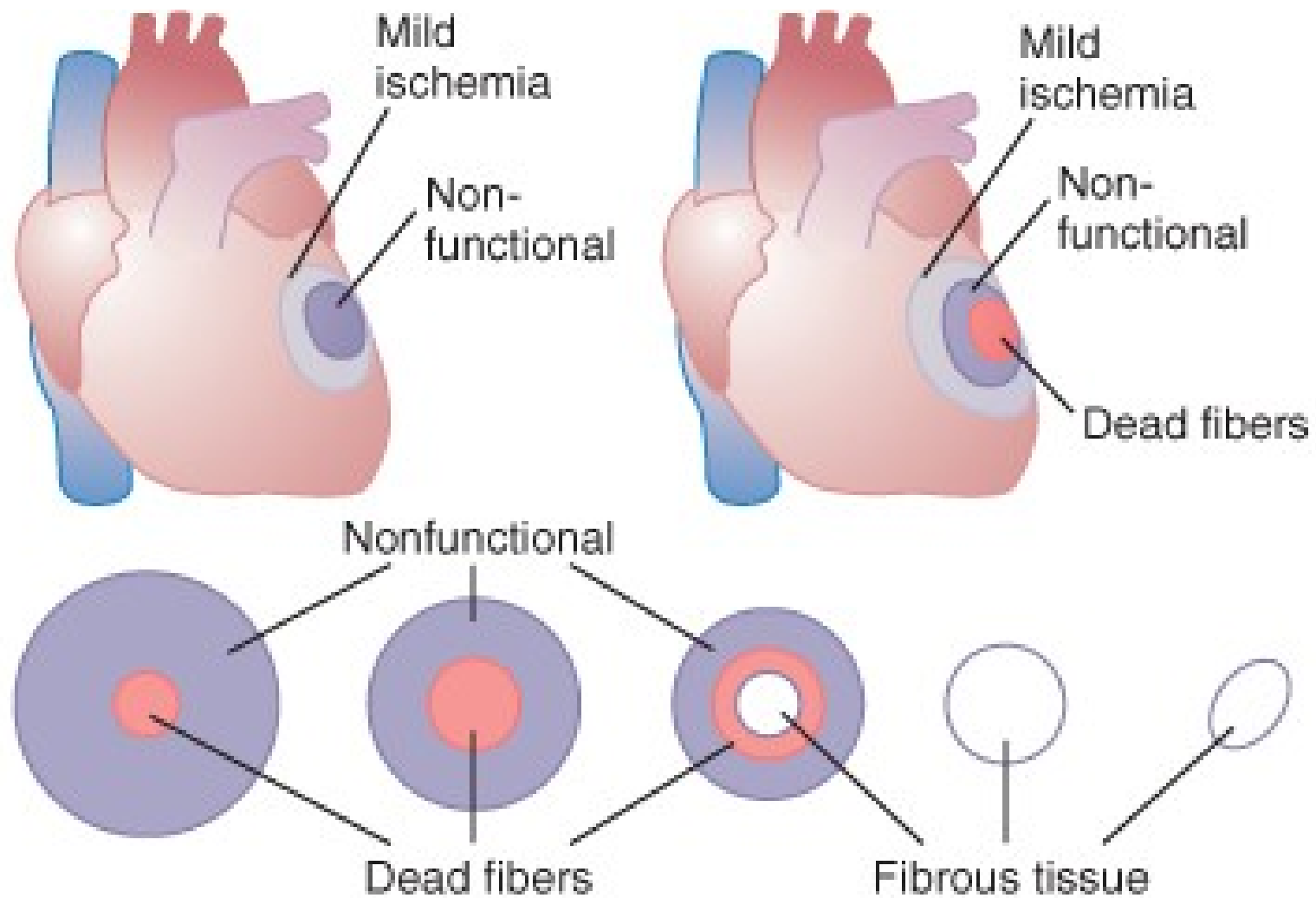
- Nahromadění a pozdější přilnutí trombocytů
- Zvýšení permeability, přilnutí lipoproteinů
- Přilnutí kolagenu a proteoglykanů
  
- vznik plaku - ateromu

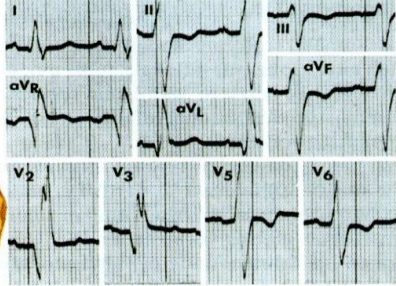
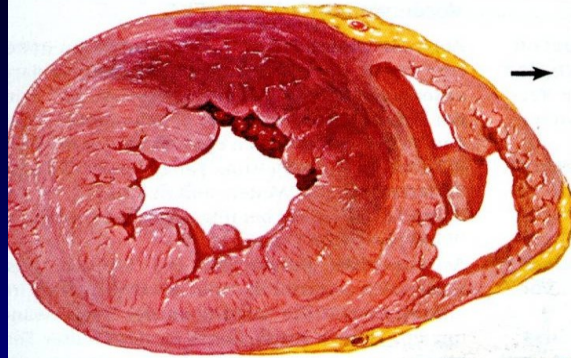
# ATEROSKLERÓZA – aterom

- **Tvorba trombocytů**
- **Stenóza**
- **Zvápenatění**
- **Ulcerace**
  
- **periferní uzávěr cévy, infarkt**

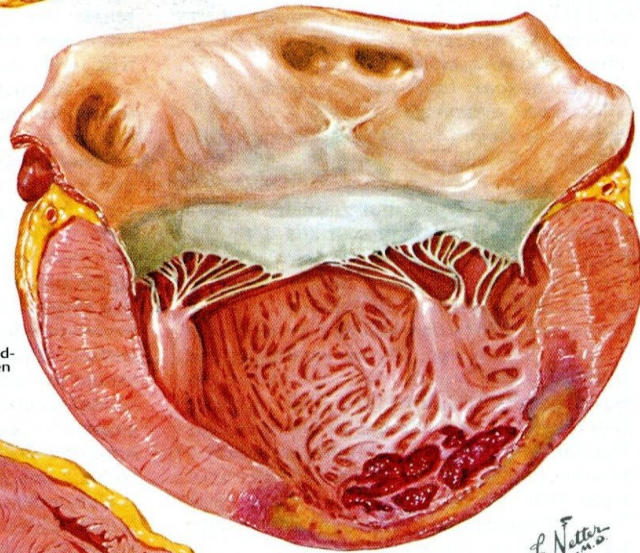
**INFARKT**



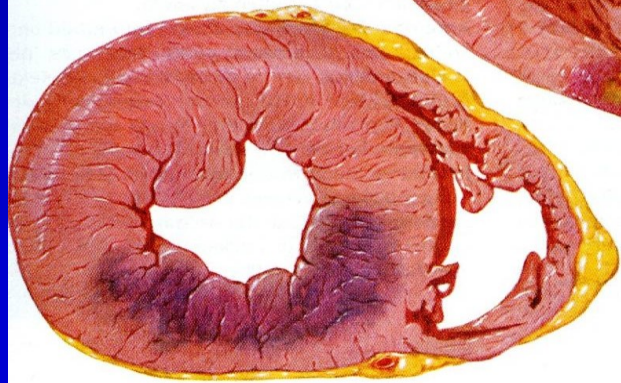




▲ Akuter anteroseptaler, transmuraler Infarkt mit Rechtsschenkelblock



▶ Subakuter apikaler Infarkt mit Muskelresorption und wandständigen Thromben

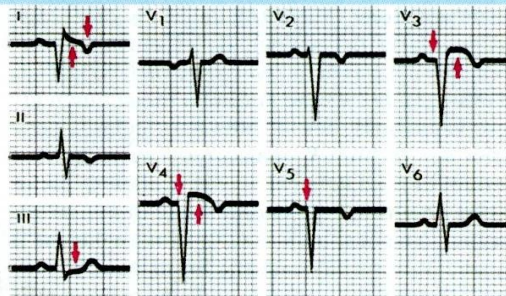
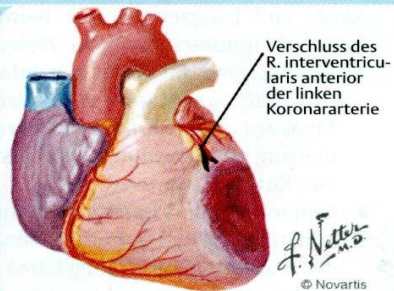


◀ Akuter intramuraler Hinterwandinfarkt

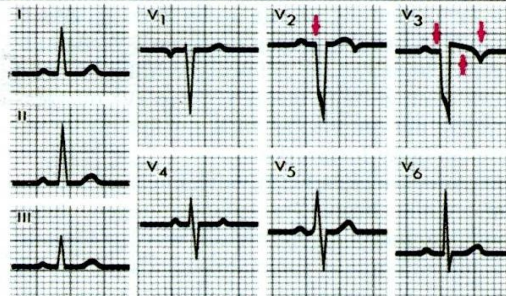
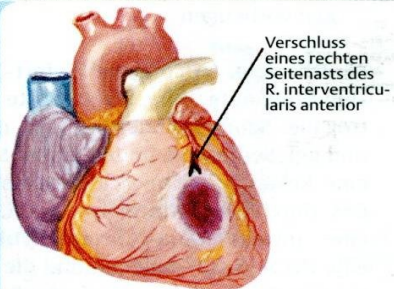
F. Netter  
© Novartis

### Lokalisation der Vorderwandinfarkte

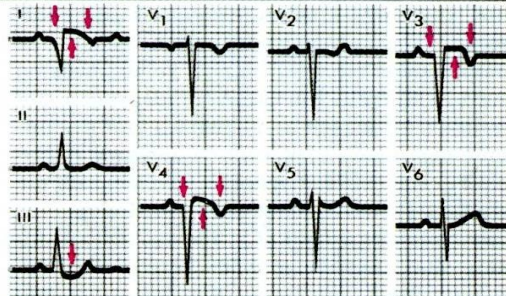
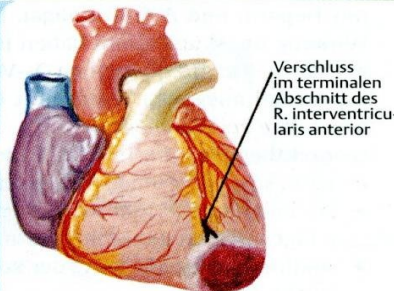
**A.**  
Antero-  
lateraler  
Infarkt



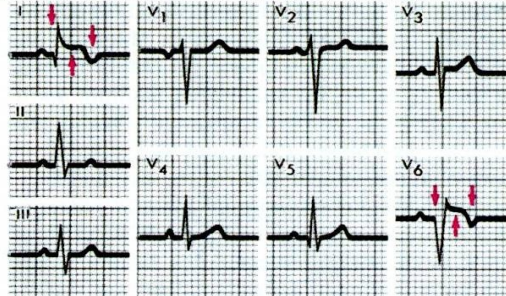
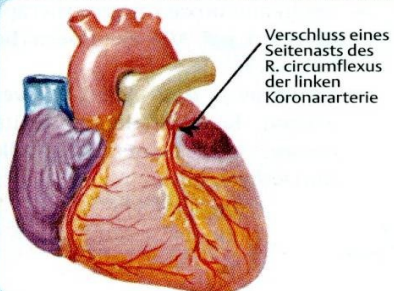
**B.**  
Kleiner,  
ausschließ-  
lich an der  
Vorder-  
wand loka-  
lisierter  
(antero-  
septaler)  
Infarkt



**C.**  
Kleiner  
apikaler  
(Vorder-  
wandspitzen-)  
Infarkt

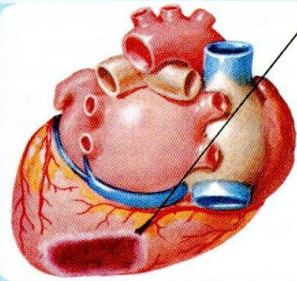


**D.**  
Antero-  
basaler  
Infarkt

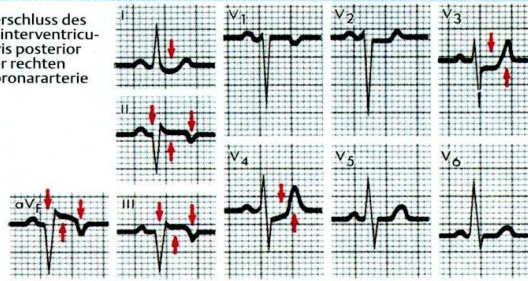


### Lokalisation der Hinterwandinfarkte

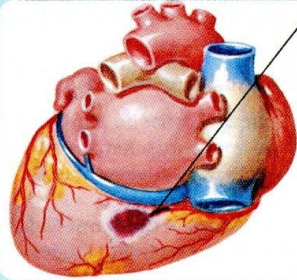
**A.**  
Postero-  
inferiorer  
(diaphrag-  
maler)  
Infarkt



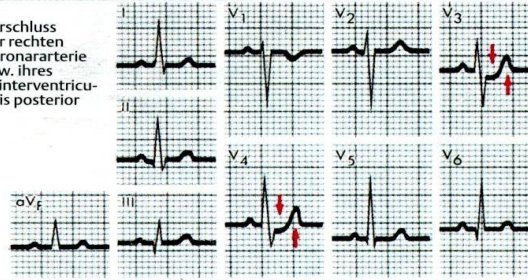
Verschluss des  
R. interventricu-  
laris posterior  
der rechten  
Koronararterie



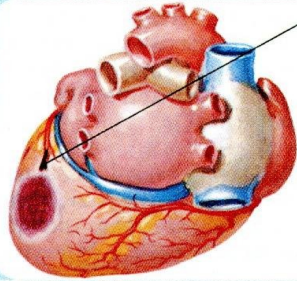
**B.**  
Ausschließ-  
lich an der  
Hinter-  
wand loka-  
lisierter  
(postero-  
septaler)  
Infarkt



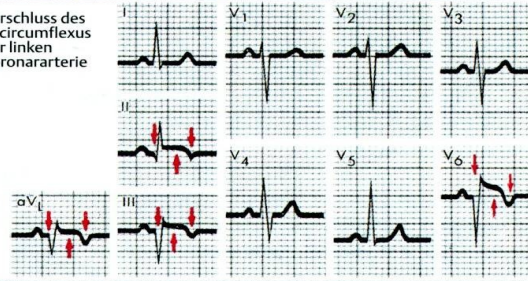
Verschluss  
der rechten  
Koronararterie  
bzw. ihres  
R. interventricu-  
laris posterior



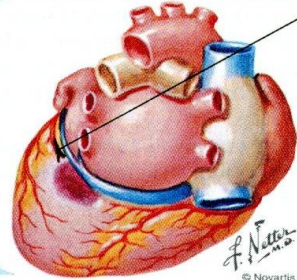
**C.**  
Postero-  
lateraler  
Infarkt



Verschluss des  
R. circumflexus  
der linken  
Koronararterie



**D.**  
Postero-  
basaler  
Infarkt



Verschluss des  
R. circumflexus  
(beachte variablen  
Gefäßverlauf)

