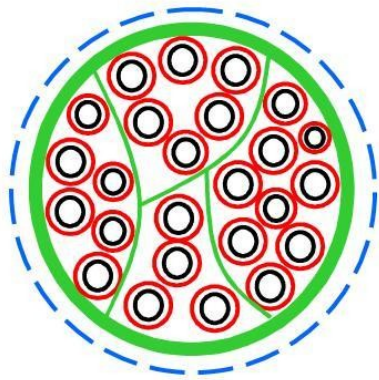
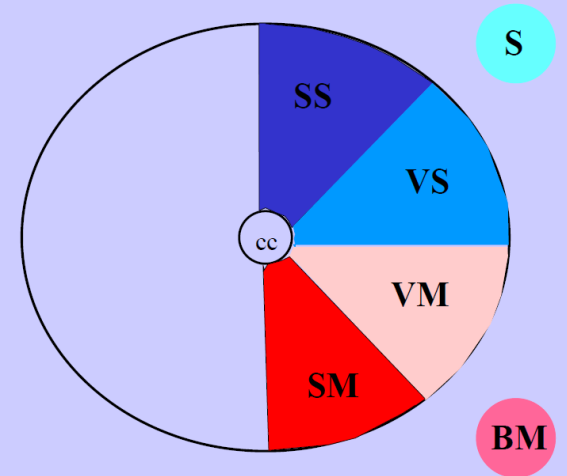


SCHÉMATA- 3.SEMESTR



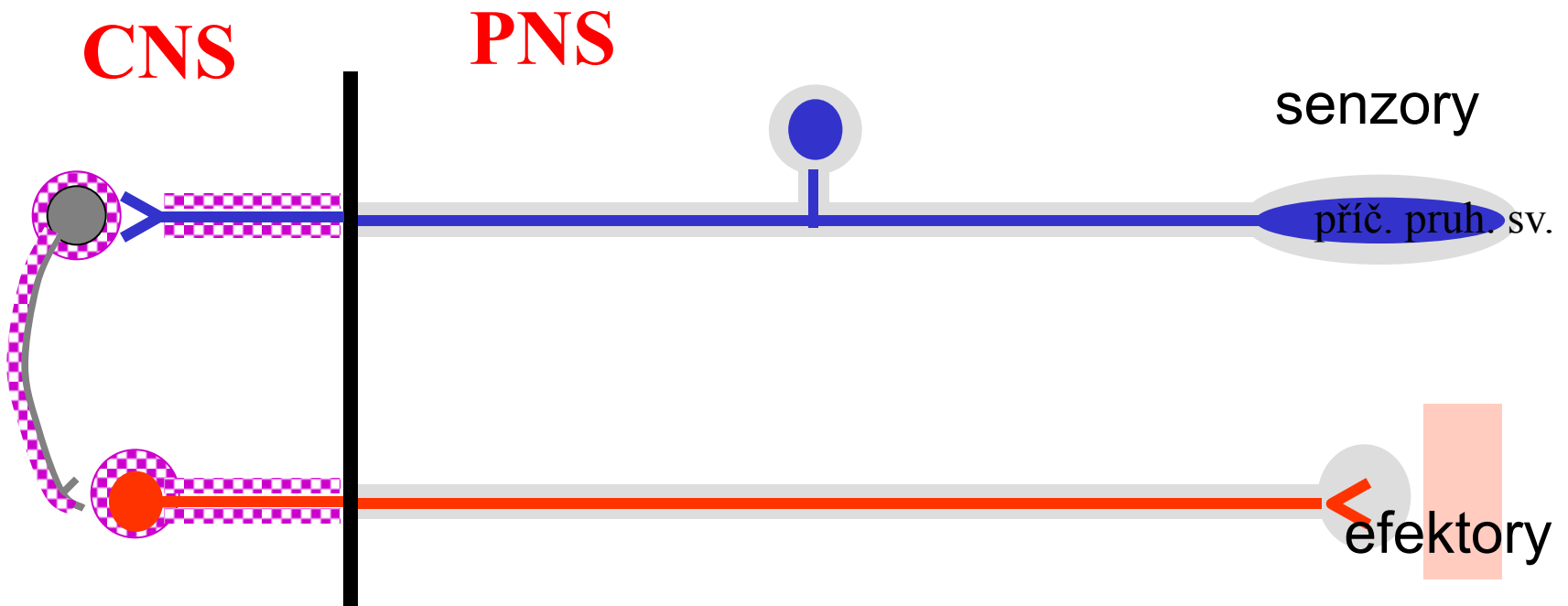
4. Obaly nervu – příčný řez

FUNKČNÍ ZÓNY NEURONŮ V CNS

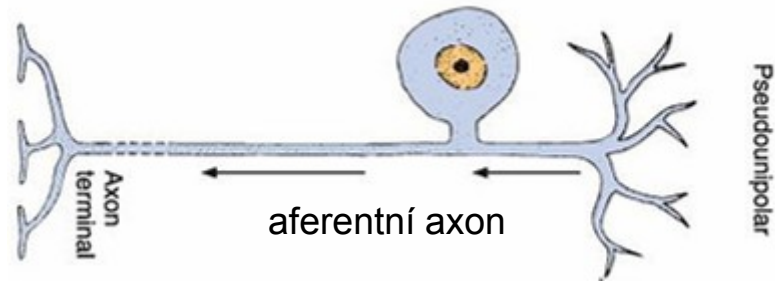


9. Funkční zóny šedé hmoty

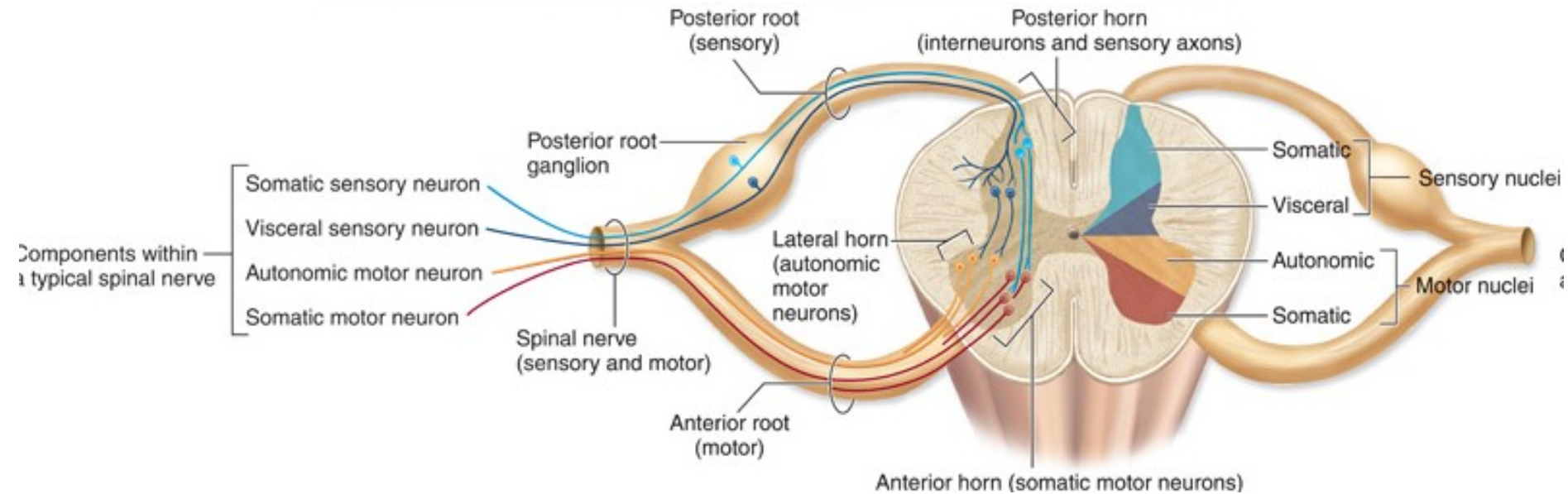
1. Základní obecné schéma CNS, PNS



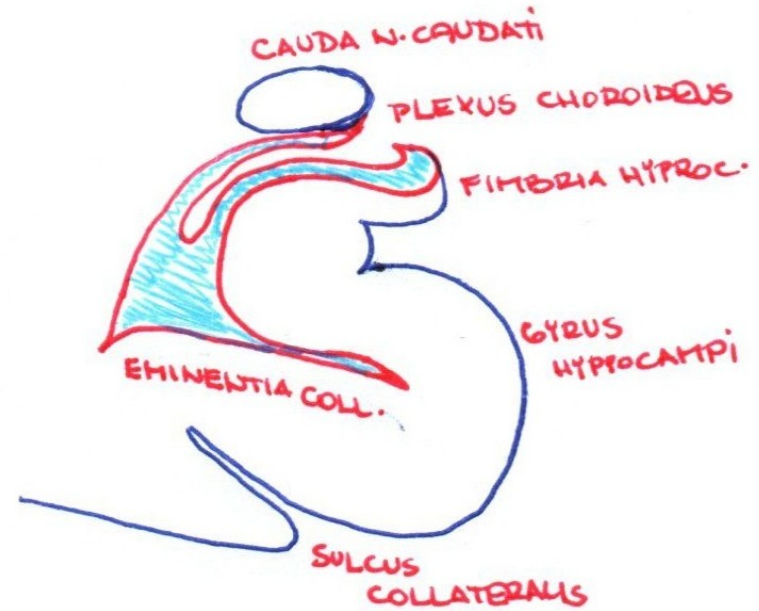
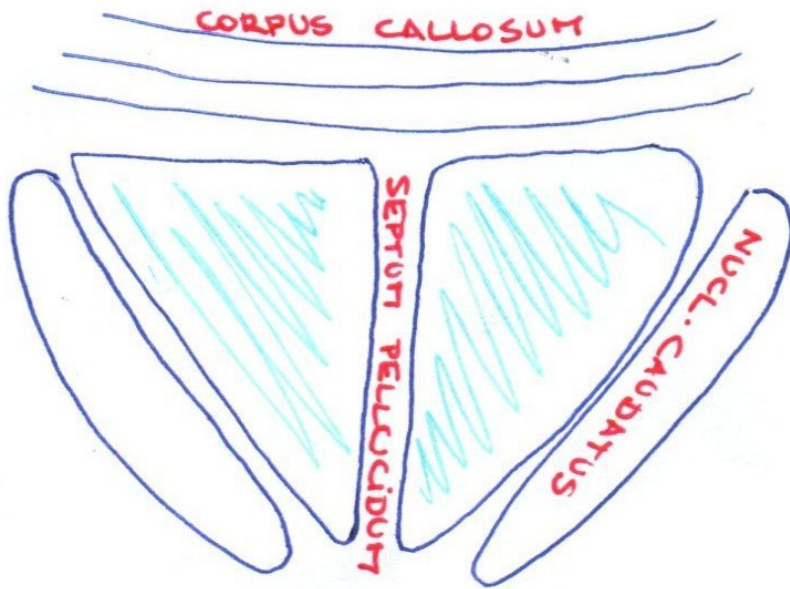
3. Pseudounipolární buňka



2. Schéma míšního nervu



26. Ventriculus
lateralis (I.a II.
komora)



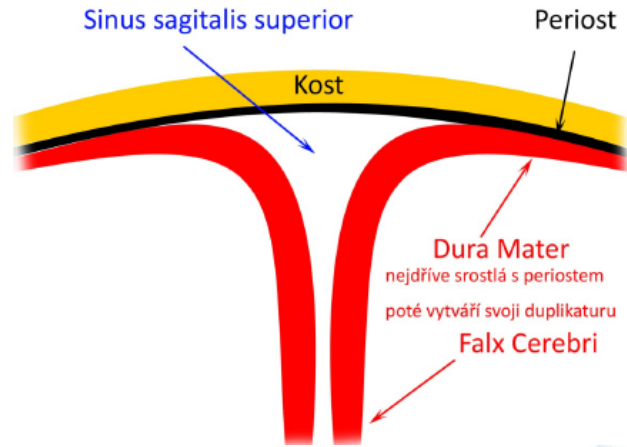
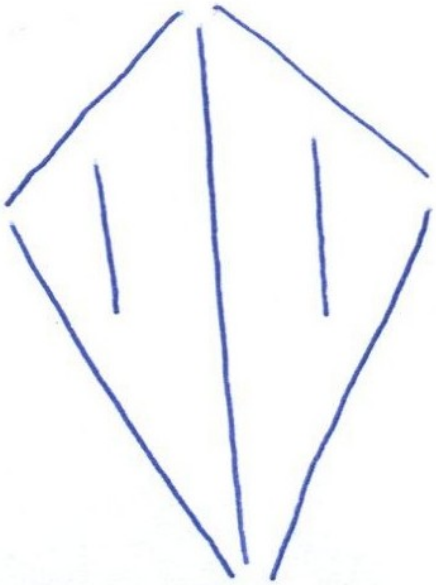
27. Frontální řez
cornu temporale



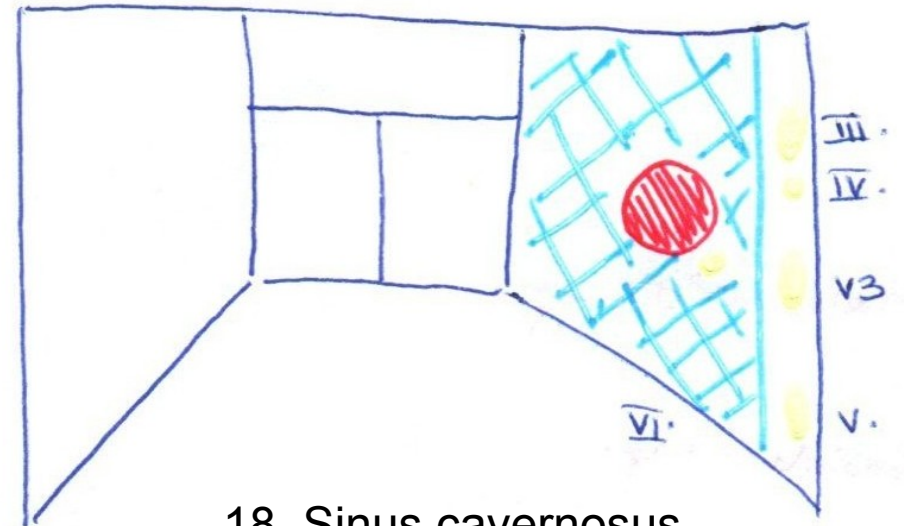
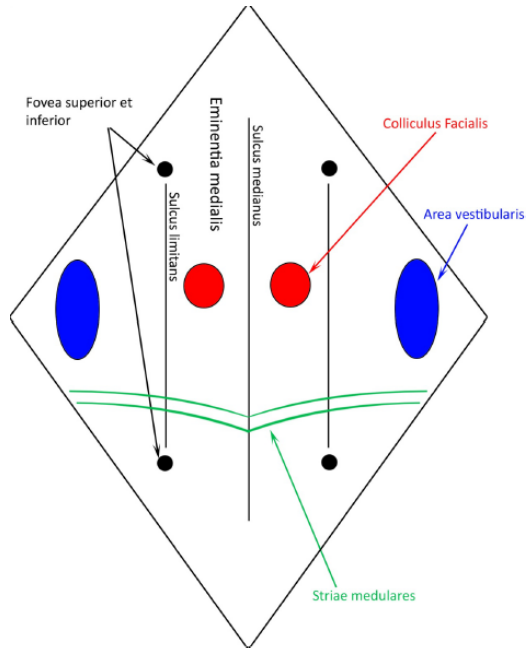
Pars centralis

frontální řez cornu
frontale před a za
(pars centralis)
foramen
interventriculare

13. Fossa rhomboidea

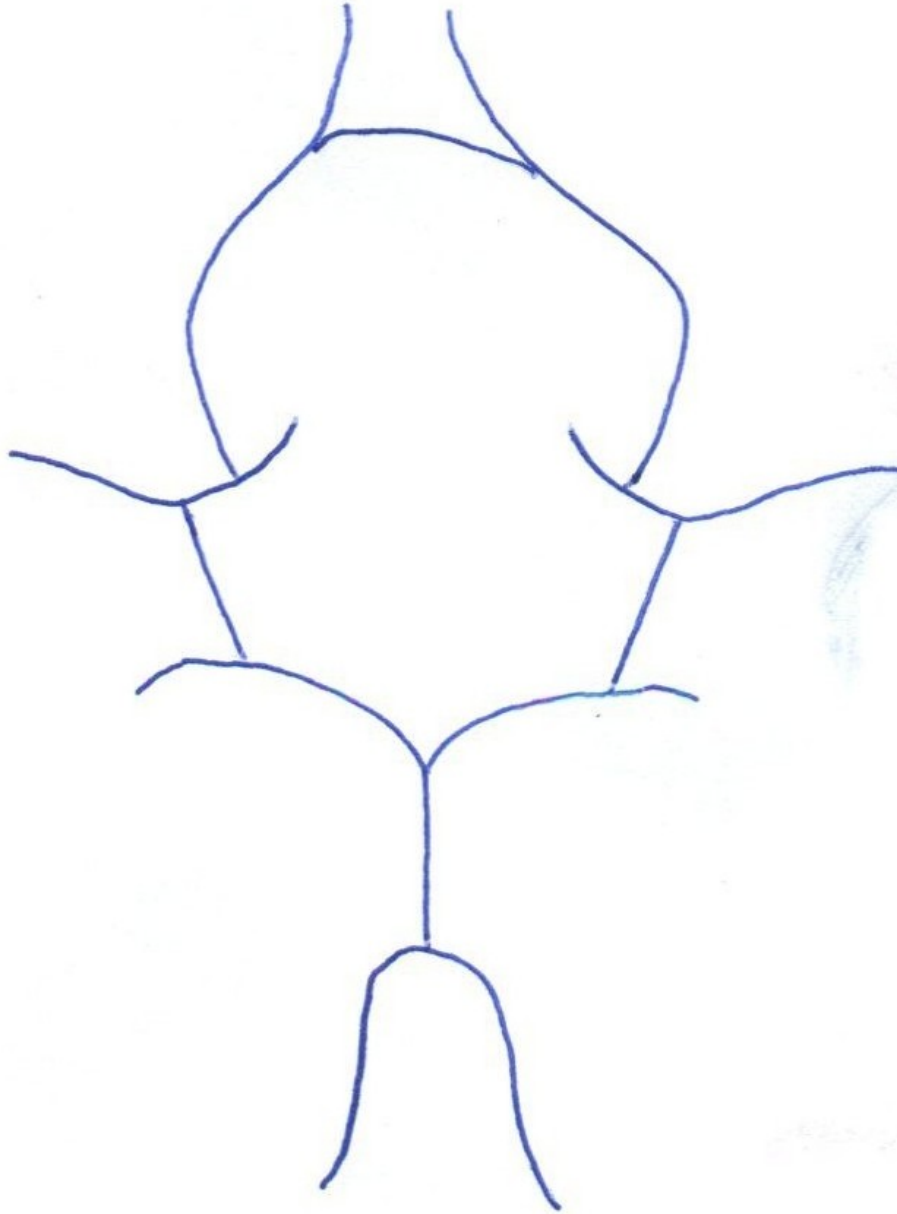


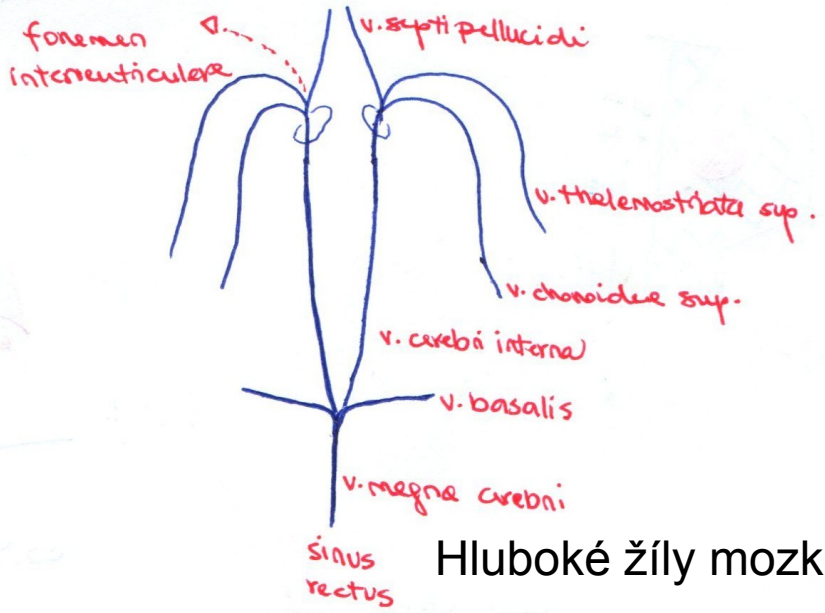
12. Sinus sagittalis superior



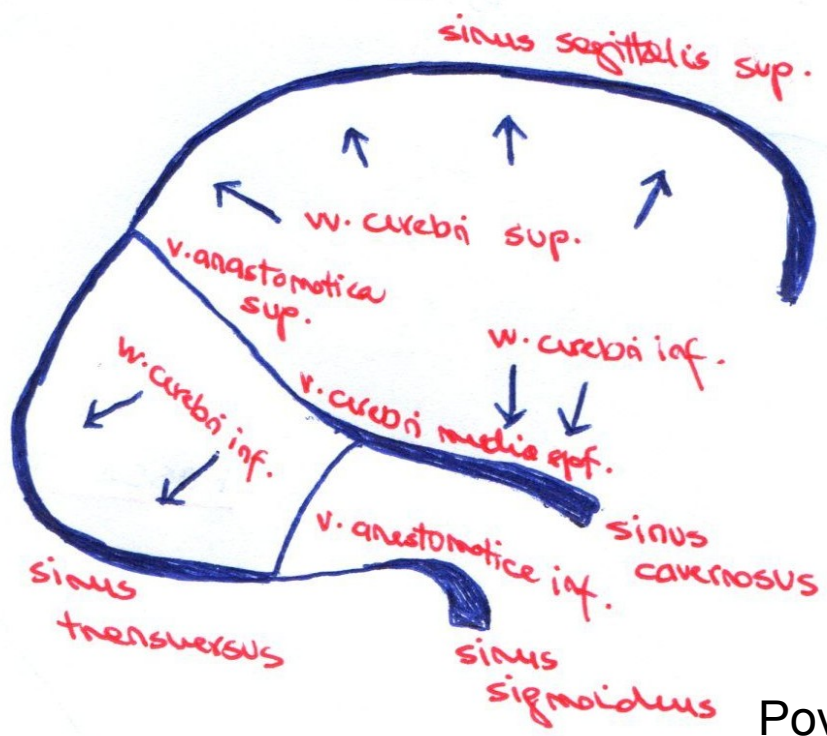
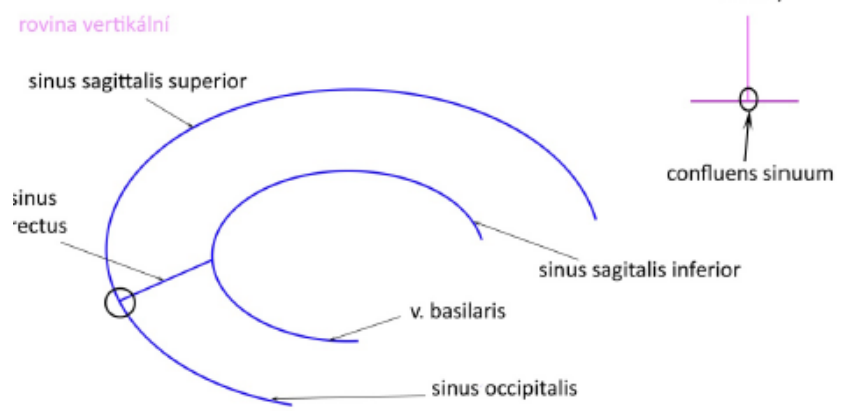
18. Sinus cavernosus

10. Circulus arteriosus Willisii

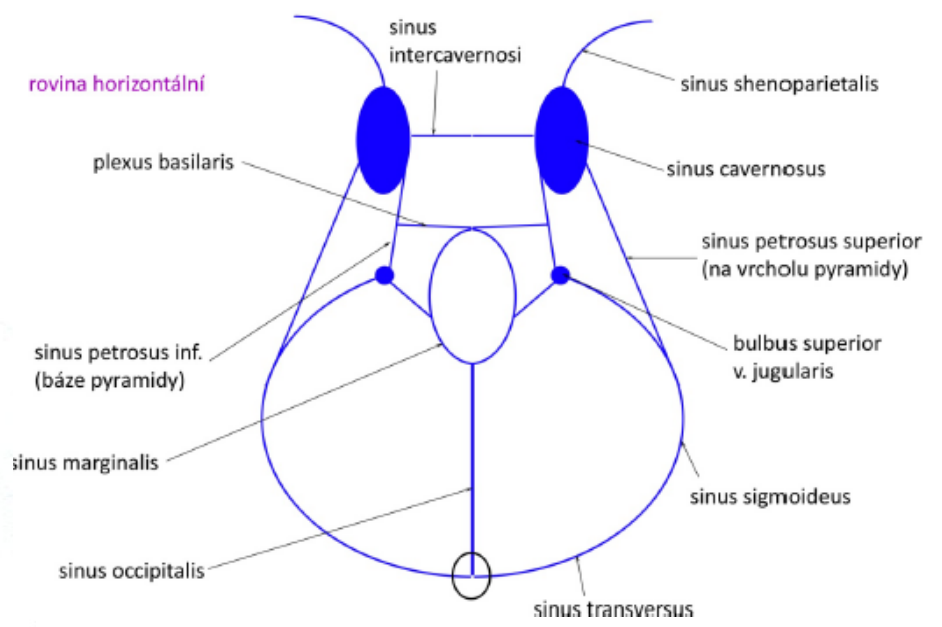




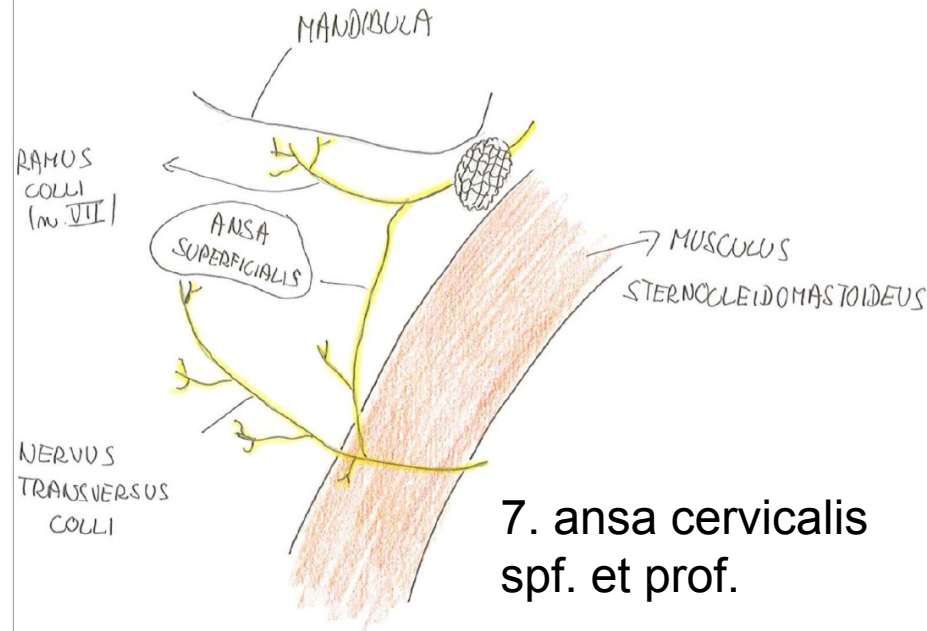
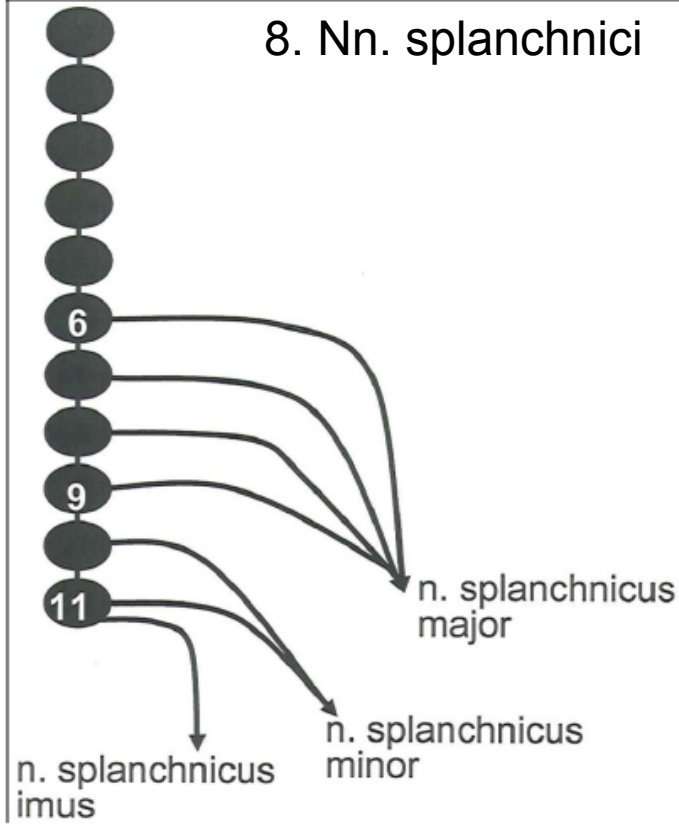
Hluboké žíly mozku



Povrchové žíly mozku

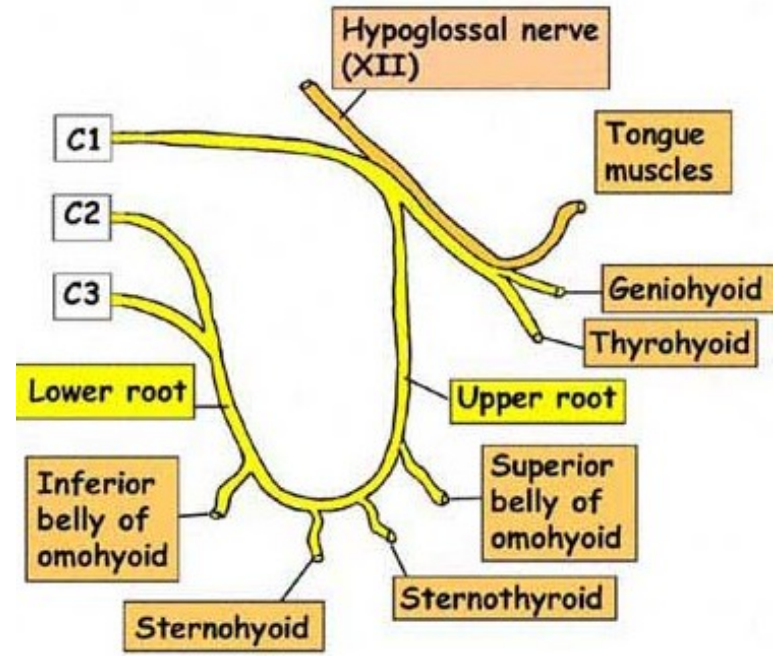


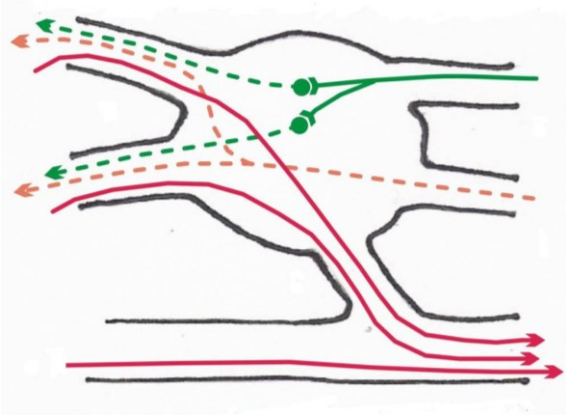
8. Nn. splanchnici



7. ansa cervicalis spf. et prof.

ANSA CERVICALIS





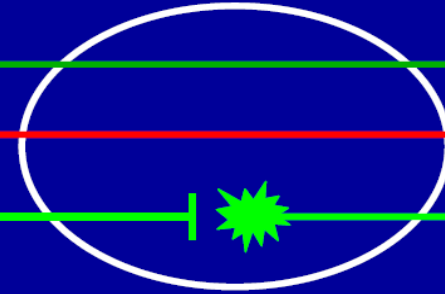
Ganglion parasymphaticum

Radix sensitiva

Radix sympathica

Radix parasymphatica

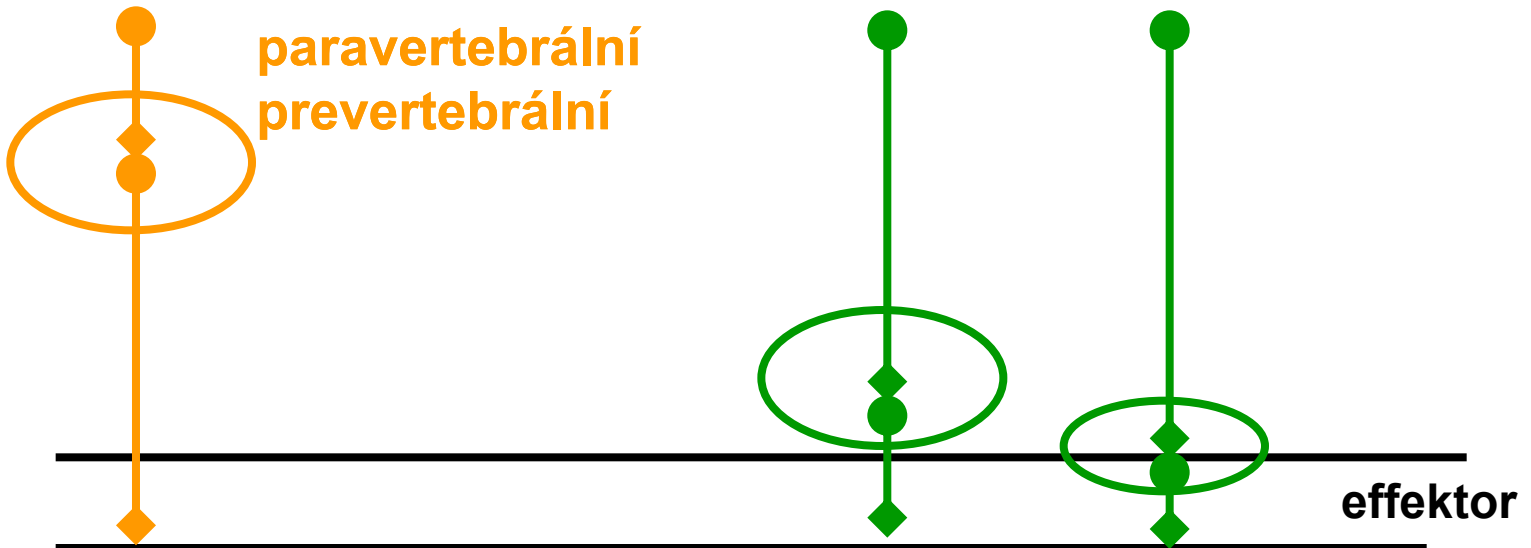
Aferentní větve



Eferentní větve

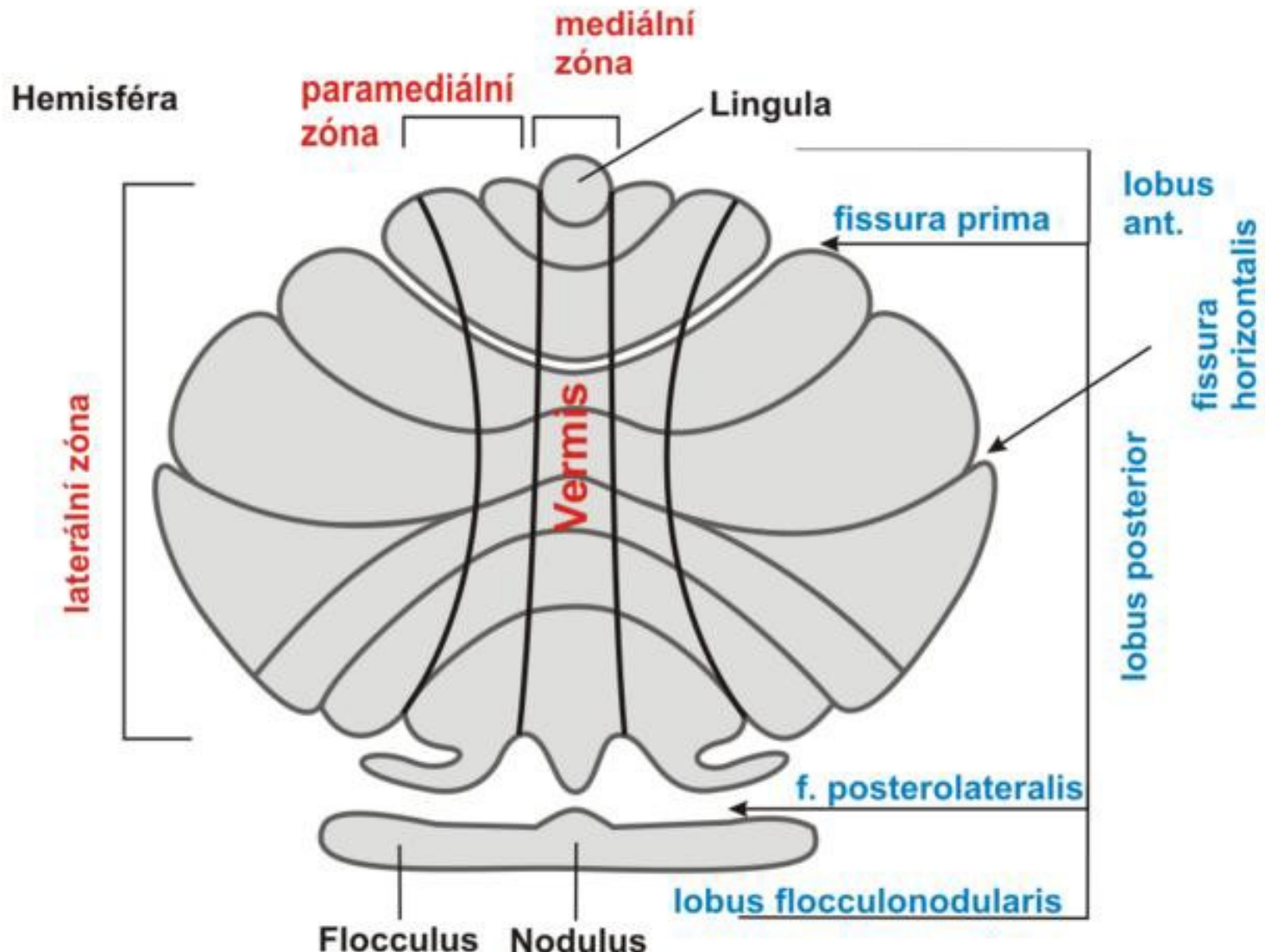
16. Autonomní ganglion

17. Anatomický rozdíl mezi symp. a parasymp. v délce pregangliových axonů

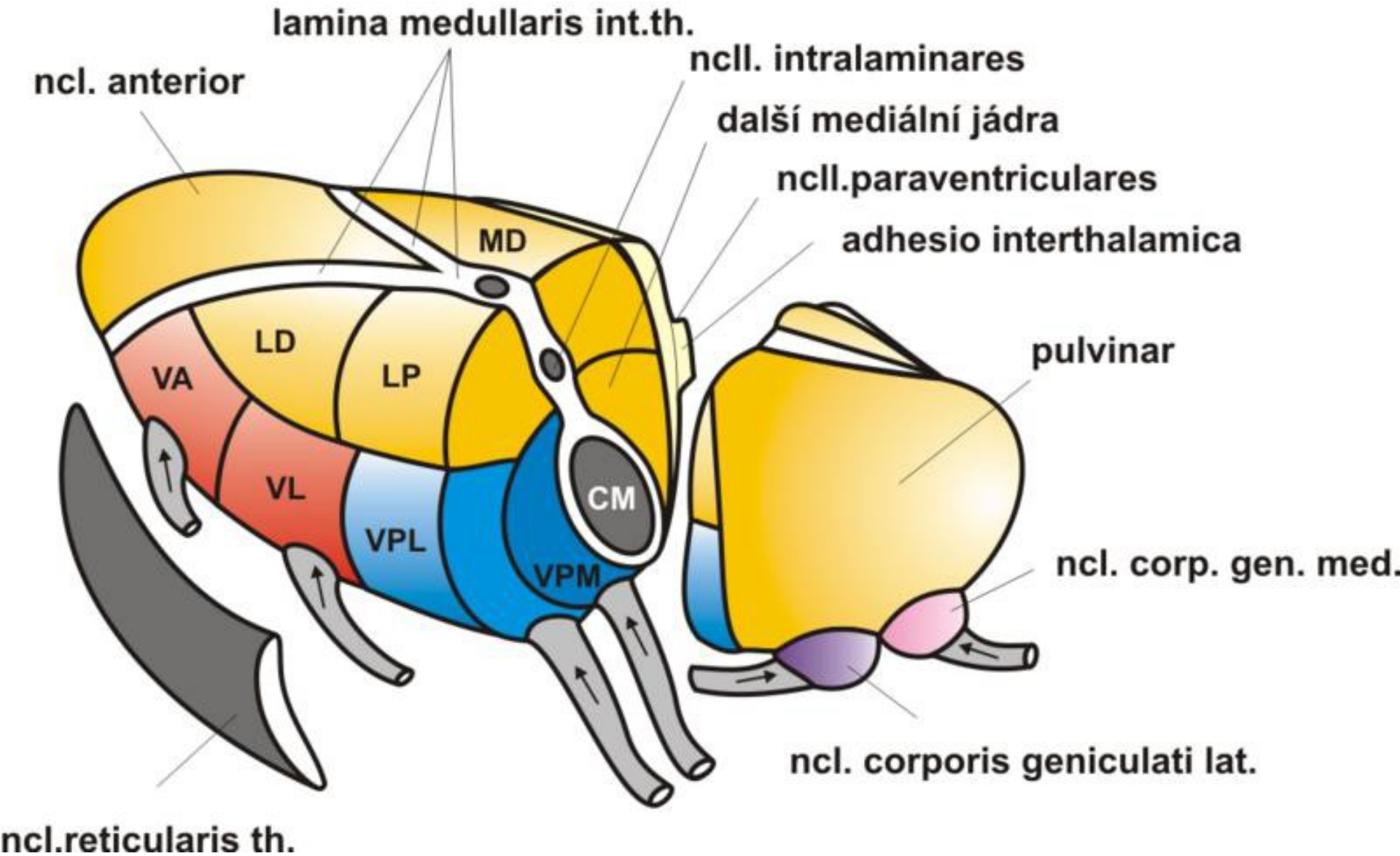


25. MOZEČEK

základní horizontální a vertikální členění

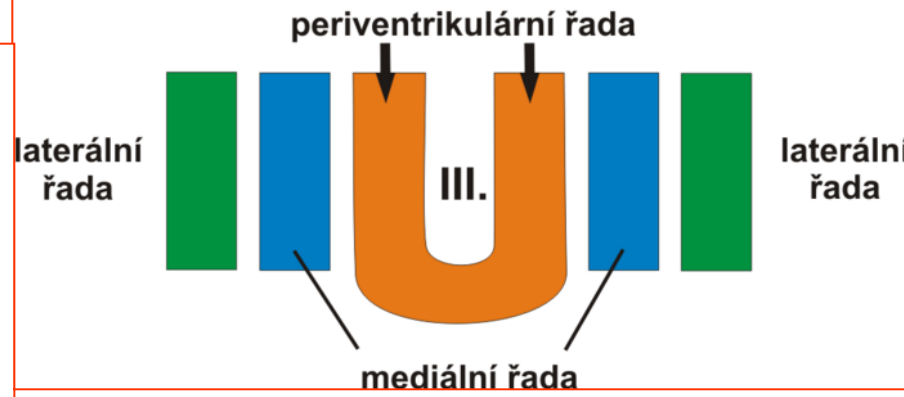
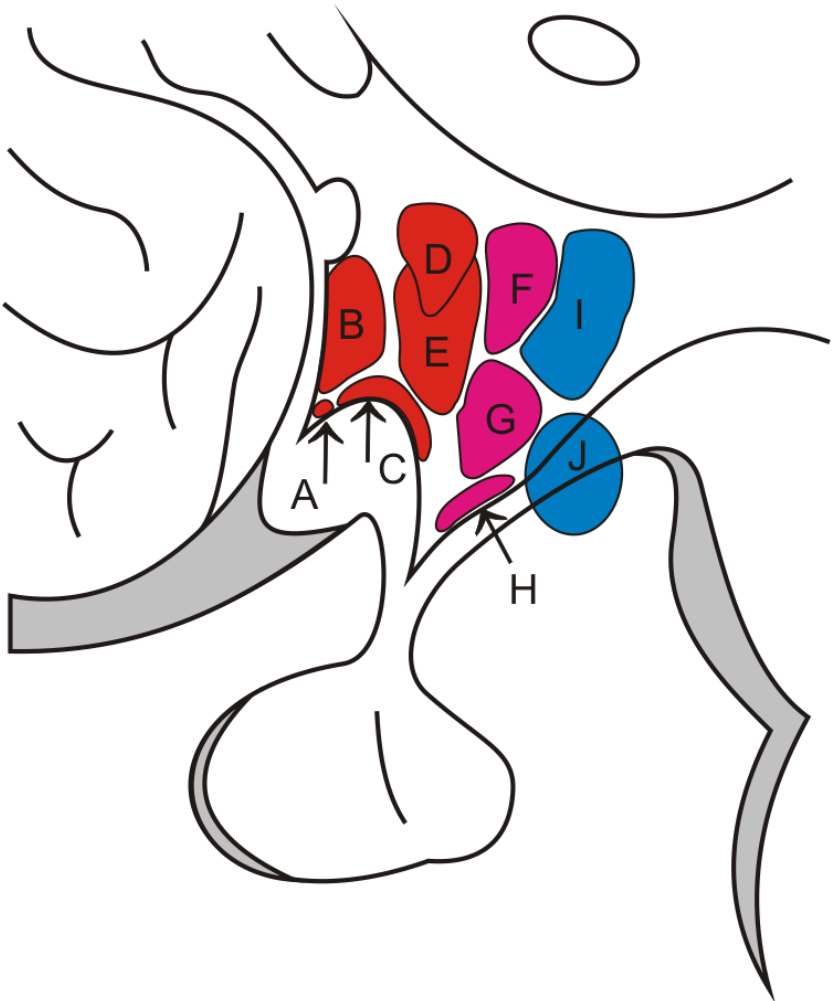


19. JÁDRA THALAMU

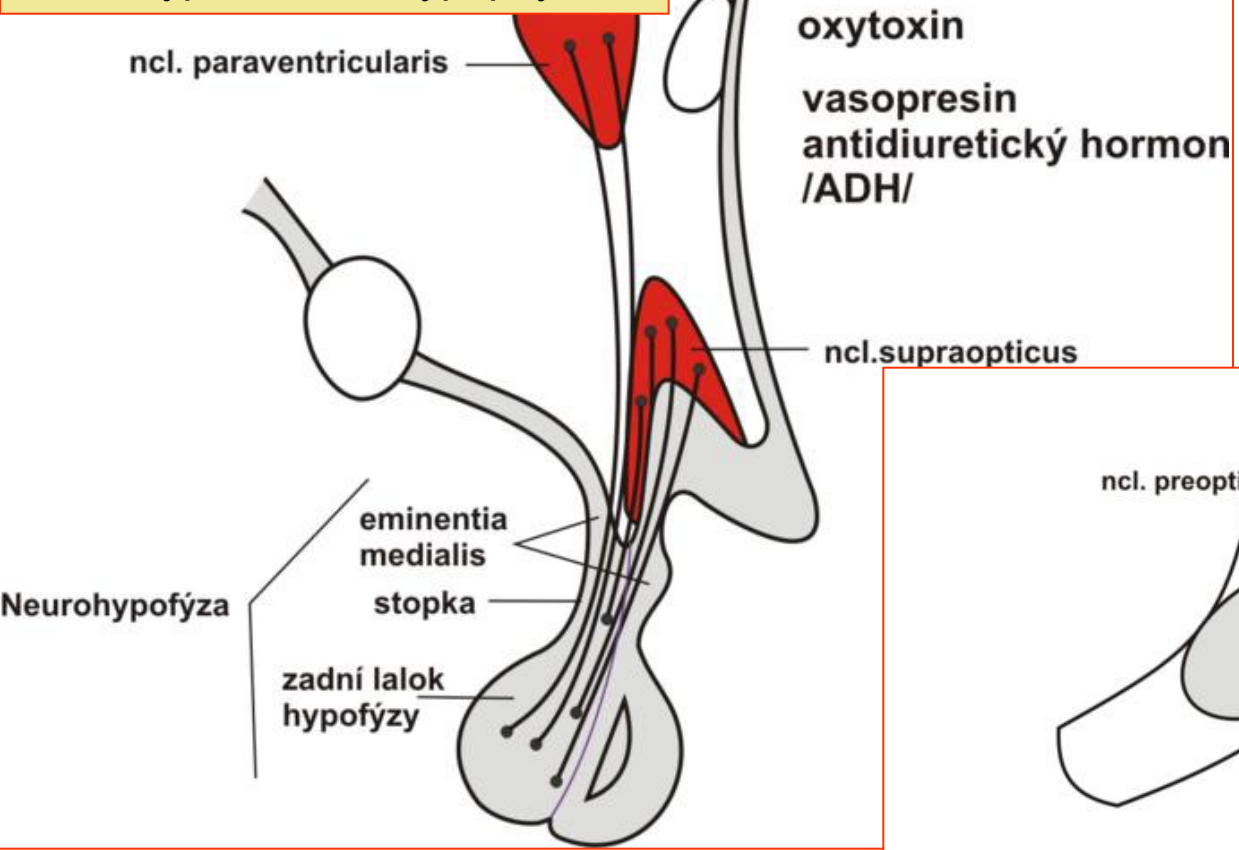


24.

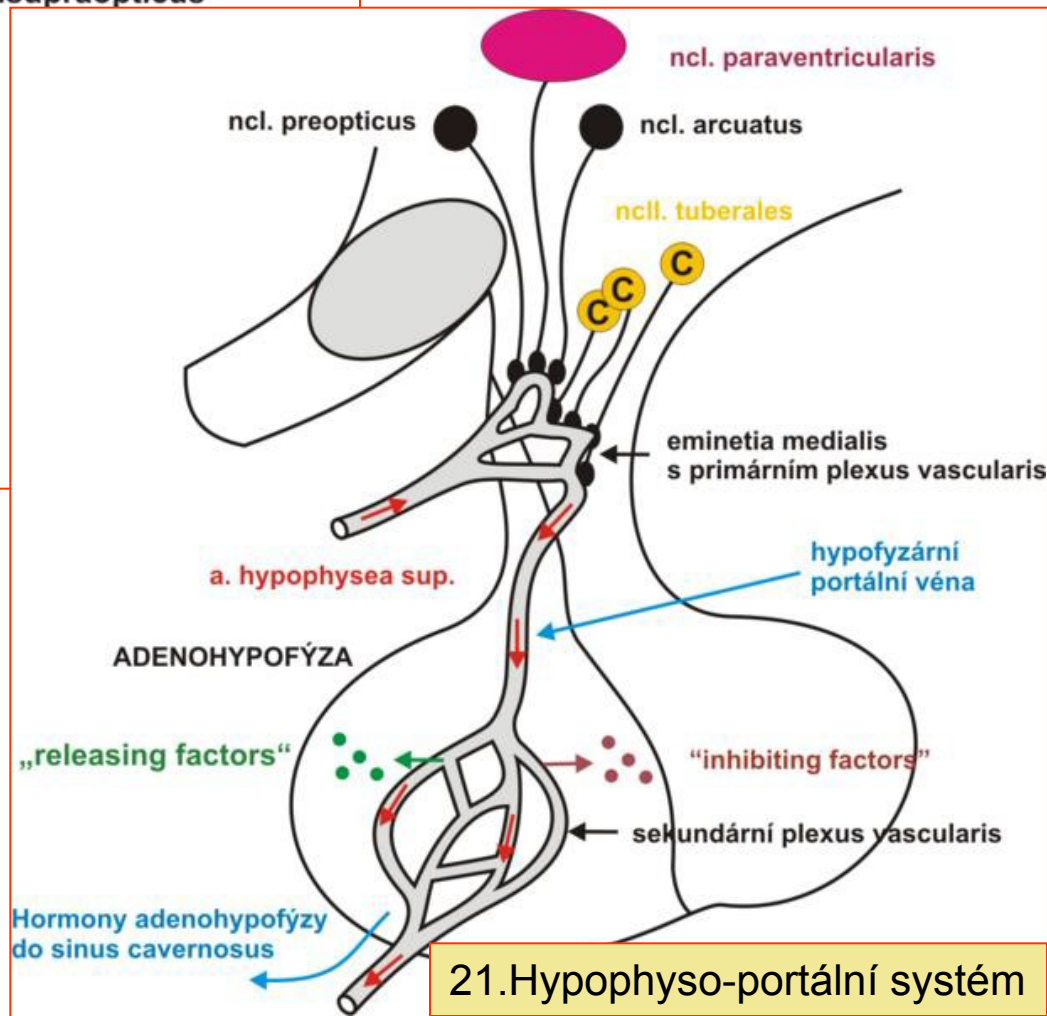
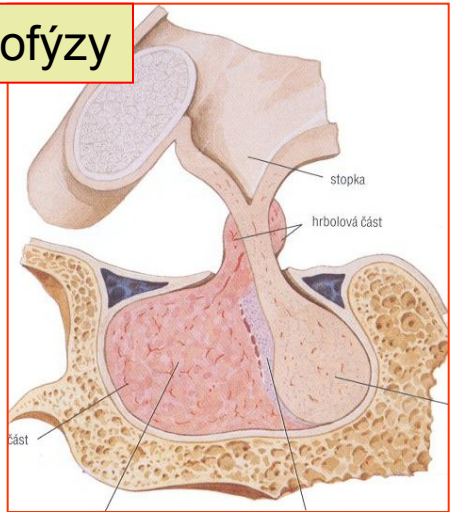
JÁDRA HYPOTHALAMU



20. Tr.hypothalamo-hypophysalis

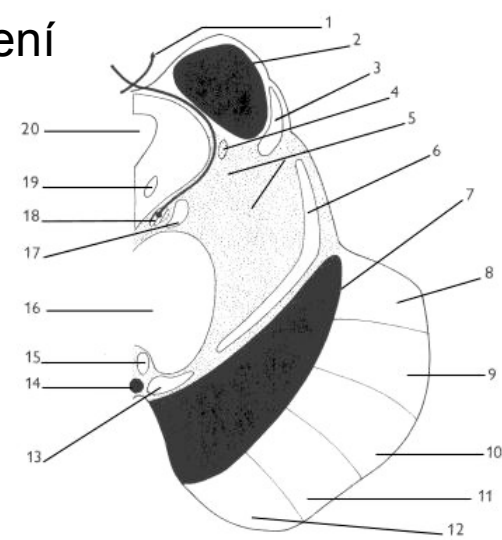
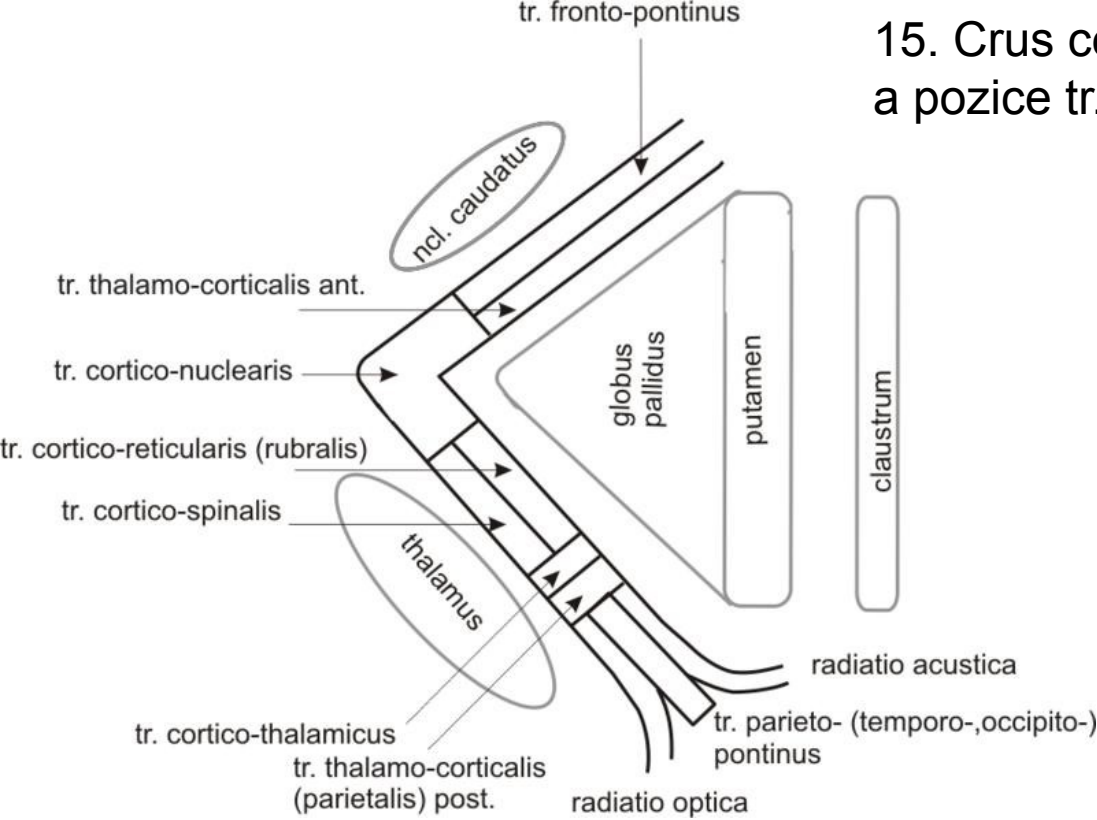


22. Rozdělení hypofýzy



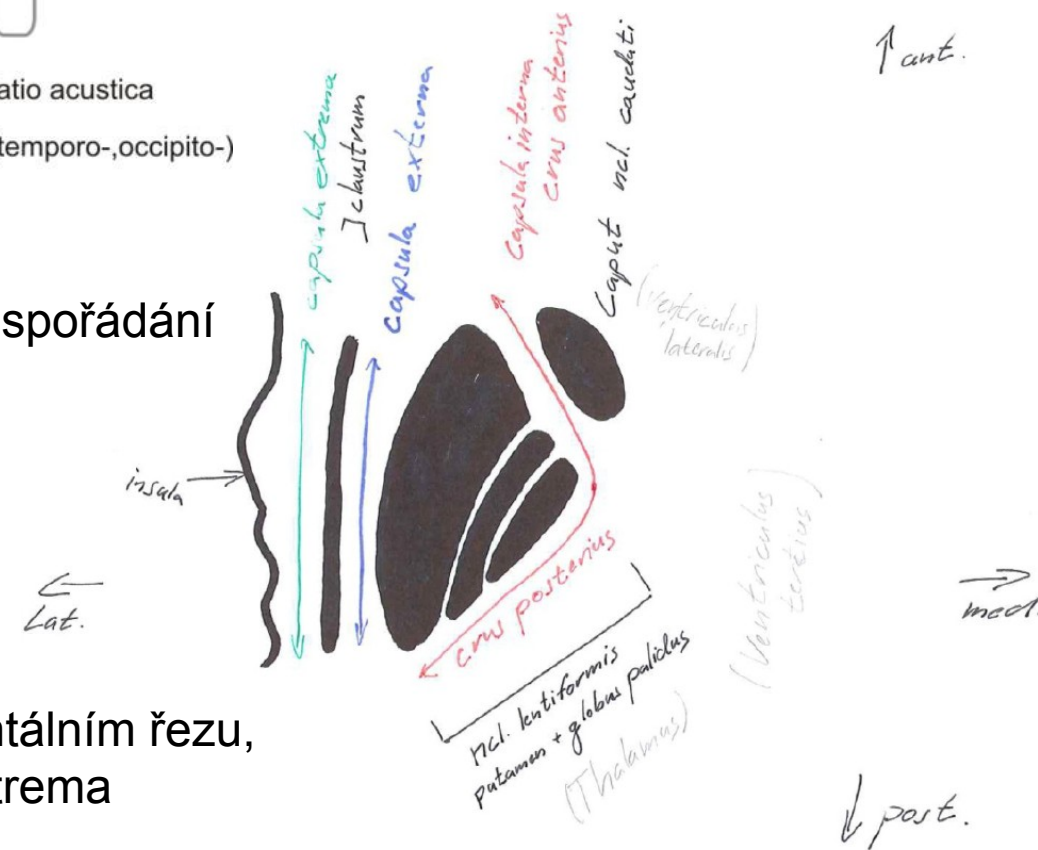
21. Hypophyso-portální systém

15. Crus cerebri - rozdělení a pozice tr.



↑ ant.

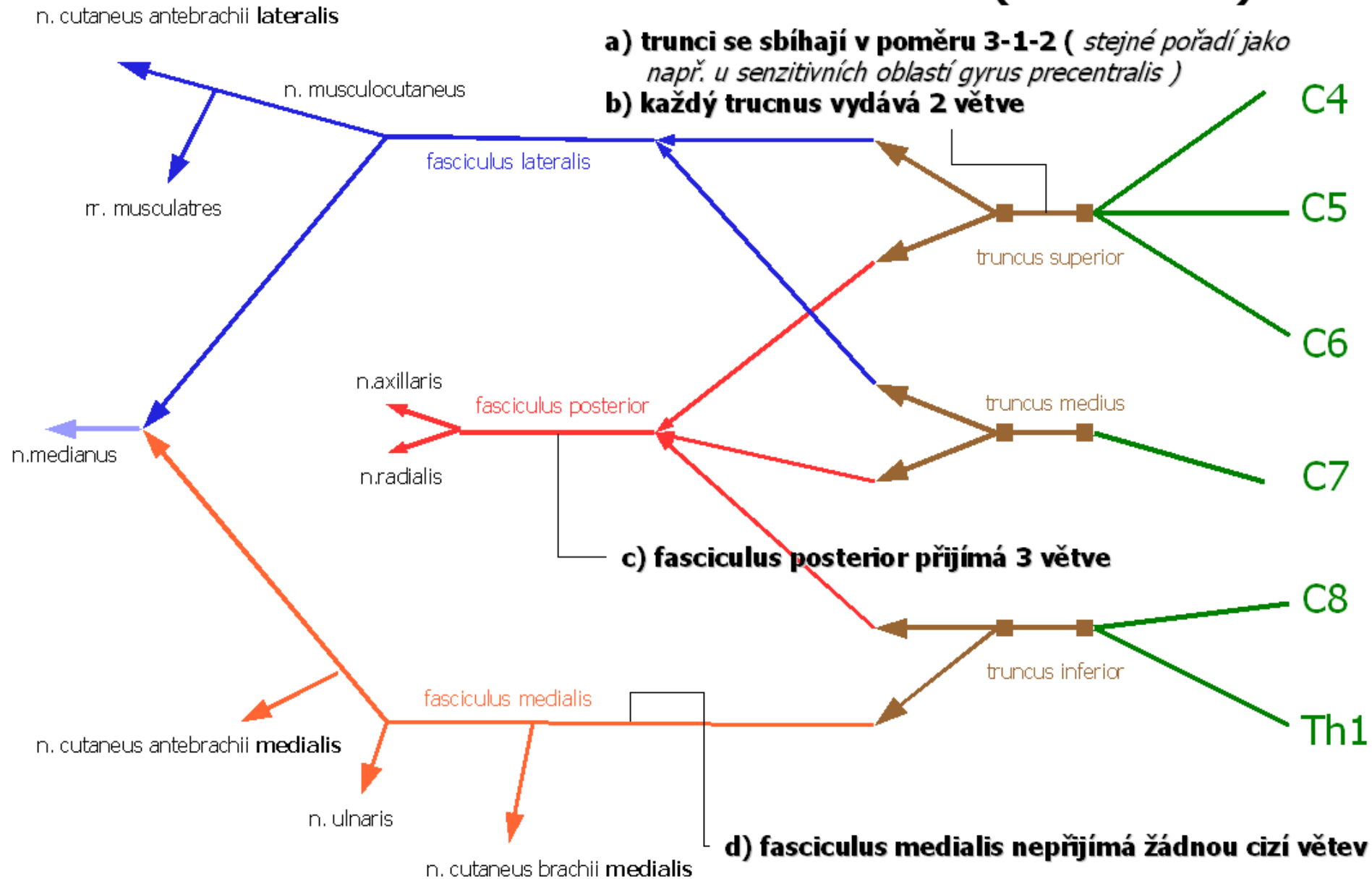
14. Schéma základního strukturálního uspořádání capsula interna na horizontálním řezu.



23. Bazální ganglia na horizontálním řezu, capsula interna, externa et extrema

5. Plexus brachialis (C4 – Th1)

- a) trunci se sbíhají v poměru 3-1-2 (stejné pořadí jako např. u senzitivních oblastí gyrus precentralis)**
b) každý truncus vydává 2 větve



POVINNÁ SCHÉMATA

1. Základní obecné schéma PNS a CNS (senzor, aferentní axon, interneurony CNS, motoneuron, efektor)
2. Schéma míšního nervu
3. Pseudounipolární neuron, popis aferentního axonu
4. Vazivové obaly na příčném řezu per. nervem
5. Plexus brachialis, trunci et fasciculi
6. Všechny hlavové nervy, schéma typů axonů ve větvích a jejich zdrojových neuronů
7. Ansa cervicalis sup. et prof.
8. N. splanchnicus maj., min., imus, vznik ze segmentů tr. symp.
9. Obecné schéma funkčních zón neuronů v šedé hmotě CNS
10. Circulus arteriosus Willisi
11. Žilní drenáž mozku, zákl. vény
12. Sinus sagittalis sup. na příčném řezu
13. Fossa rhomboidea
14. Capsula interna, horiz. řez, průběh mezi strukt. šedé hmoty, rozdělení a pozice tr.
15. Crus cerebri - rozdělení a pozice tr.
16. Autonomní ganglion
17. Anatomický rozdíl mezi symp. a parasymp. v délce pregangliových axonů
18. Frontální řez sinus cavernosus, procházející hlavové nervy
19. Jádra thalamu, rozdělení do hlavních skupin - lamina medullaris interna
20. Hypothalamo-hypofyziální portální systém
21. Tr. hypothalo-hypofysialis
22. Rozdělení hypofýzy
23. Bazální ganglia na horizontálním řezu, capsula interna, externa et extrema
24. Rozdělení jader hypothalamu do základních skupin, rostro-dorzálně a na front. řezu
25. Horizontální a vertikální členění mozečku
26. Ventriculus lateralis (I. a II. komora), frontální řez cornu frontale před a za (pars centralis)foramen interventriculare
27. Frontální řez cornu temporale