

Parodontologické minimum pro prekliniku

Parodontologie

- Obor zubního lékařství, který se zabývá onemocněním parodontu
- Onemocnění parodontu
= parodontopatie

Parodont

- Soubor tkání obklopujících zub a upevňujících jej v zubním lůžku
 - Alveolární kost
 - Periodoncium
 - Zubní cement
 - Dáseň

Parodont

□ Dáseň – gingiva

- volná

- připojená

□ Periodoncium – vlákna, buňky, cévy

Parodont

- ❑ Alveolární kost – jamky zubní-alveoly
- ❑ Cement – úpon periodontálních vláken (vazů)

Zub je v čelisti zavěšen!!!

Onemocnění parodontu příčiny

■ Vlivy zevní (místní)

Zubní plak – biofilm

Zubní kámen

Vadné stomatologické práce

Mukogingivální poruchy

Trauma a traumatizace

Onemocnění parodontu příčiny

■ Vlivy zevní (místní)

Zubní plak – biofilm

Zubní kámen

Vadné stomatologické práce

Mukogingivální poruchy

Trauma a traumatizace

Onemocnění parodontu příčiny

- Vlivy celkové
 - genetická predispozice (dědičnost)
 - celková onemocnění (hlavně diabetes mellitus, leukémie, HIV infekce)
 - užívání některých léků (cyklosporin A, imunosupresiva, cytostatika)
 - gravidita, laktace, klimakterium
 - puberta

Záněty dásní - gingivitidy

- Nejčastější je chronická katarální gingivitida – plakem indukovaná
- Ostatní – plakem modulované (plak je zhoršuje)

Záněty dásní - gingivitidy

- Nejčastější je chronická katarální gingivitida – plakem indukovaná
- Ostatní – plakem modulované (plak je zhoršuje)
 - Ulcerózní gingivitida
 - Herpetická gingivitida

Záněty dásní - gingivitidy

- Hyperplastické gingivitidy – výrazné zduření
 - po léčích
 - u akutní leukémie
 - v těhotenství a pubertě
 - z neznámých příčin

Onemocnění parodontu příčiny

■ Vlivy celkové

- genetická predispozice (dědičnost)
- celková onemocnění (hlavně diabetes mellitus, leukémie)
- užívání některých léků
- gravidita a laktace
- puberta

Parodontopatie - rozdělení

- Záněty dásní – gingivitidy
- Zánět hlubších struktur parodontu – parodontitis

Parodontitis

- Zánět v hlubších strukturách parodontu
 - Dáseň
 - Vazivo
 - Kost

Vznik pravých parodontálních chobotů!

Parodontitis

- Záněť dásně
- Parodontální choboty
- Viklavost
- Putování zubů
- Obnažení krčků
- Furkace – obnažení bi a trifurkací kořenů
- Parodontální abscesy
- Eliminace zubu

Diagnostika

- Anamnéza
- Klinické vyšetření, změření indexů
- Rtg vyšetření



Stanovení diagnózy a sestavení
léčebného plánu.

Anamnéza

- Obtíže
- Dosavadní průběh onemocnění včetně dosavadních léčebných postupů
- Dosavadní orální hygienické návyky
- Profesionální a sociální situace
- Kouření
- Výskyt onemocnění v rodině
- Choroby:

Anamnéza

- Choroby:
 - Hypertenze
 - Choroby srdce
 - Diabetes
 - Alergie
 - Revmatismus
 - Žloutenka
 - Jiné
 - HIV
 - Těhotenství

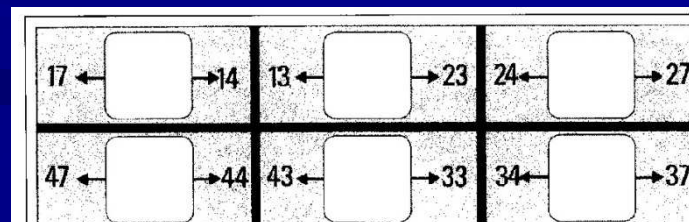
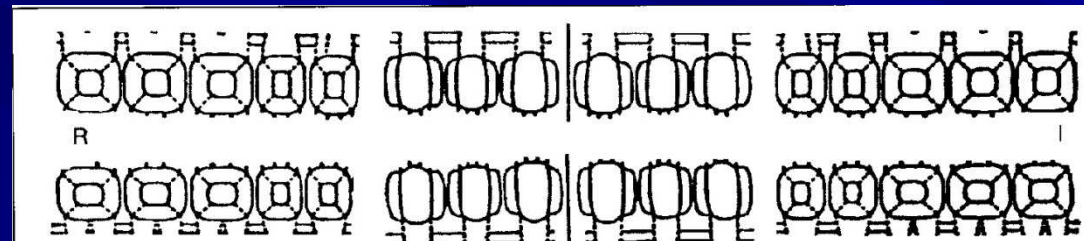
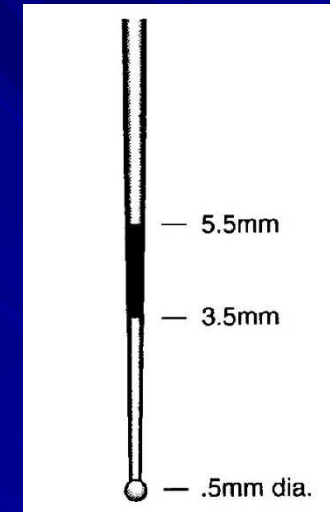
Klinické vyšetření

- Screeningové testy
- Klinické vyšetření
- Zánětlivé změny - indexy
- Hygienický nálezní - indexy
- Sondování chobotů
- Ztráta attachmentu
- Úloha furkací
- Mukogingivální nálezy
- Vyhodnocení modelů
- Dokumentace

CPITN

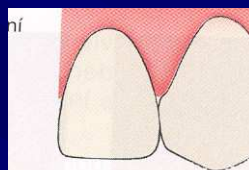
(Community periodontal index of treatment needs)

Kód	Nález	Potřeba ošetření
0	normální	0 bez potřeby léčení
1	krvácení po sondování	I hygienická instruktáž
2	supra- nebo subgingivální zubí kámen, iatrogenní marginální dráždění	II I + supra- a subgingivální
3	choboty 3,5–5,5 mm	scaling
4	choboty > 6 mm	III I + II + chirurgická léčba



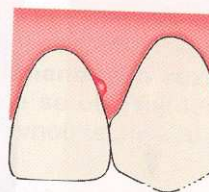
Index krvácivosti papily

■ 0



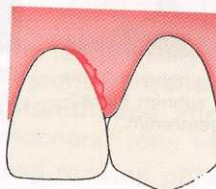
Žádné krvácení

■ 1



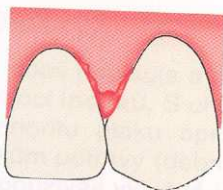
Bod

■ 2



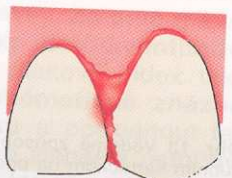
Proužek

■ 3



Trojúhelník

■ 4



Kapka



Vizualizace plaku

- Sonda

- Barviva

- Tablety

Plak



Plakem indukovaný zánět



Měření a výpočet indexu, jeho význam

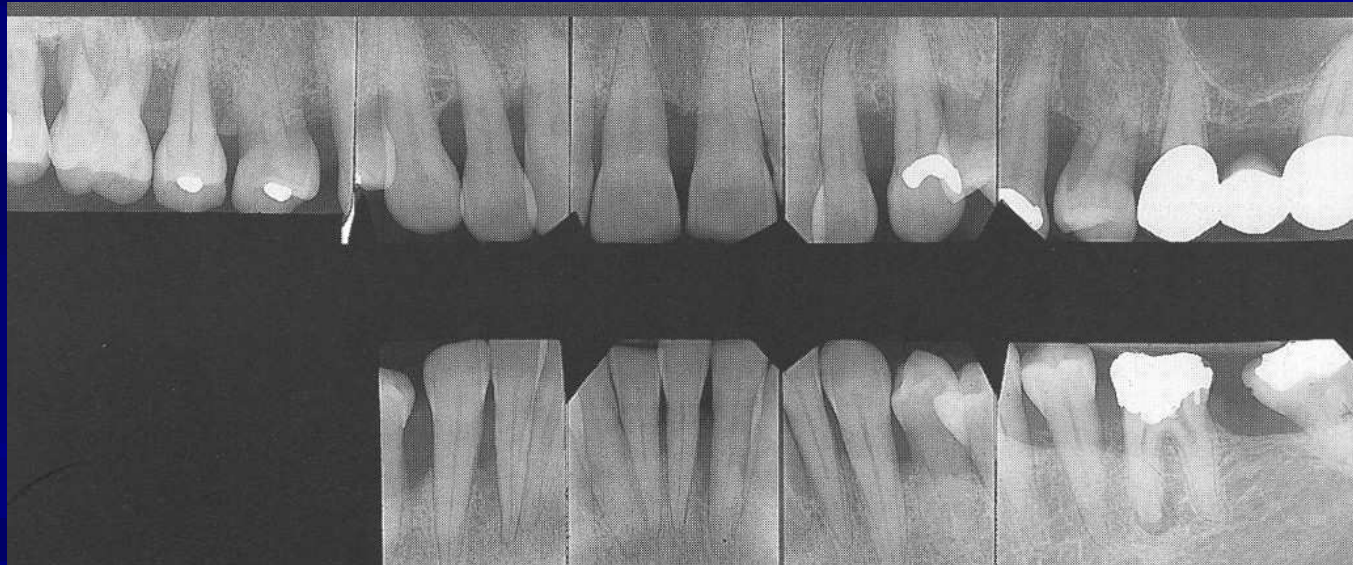
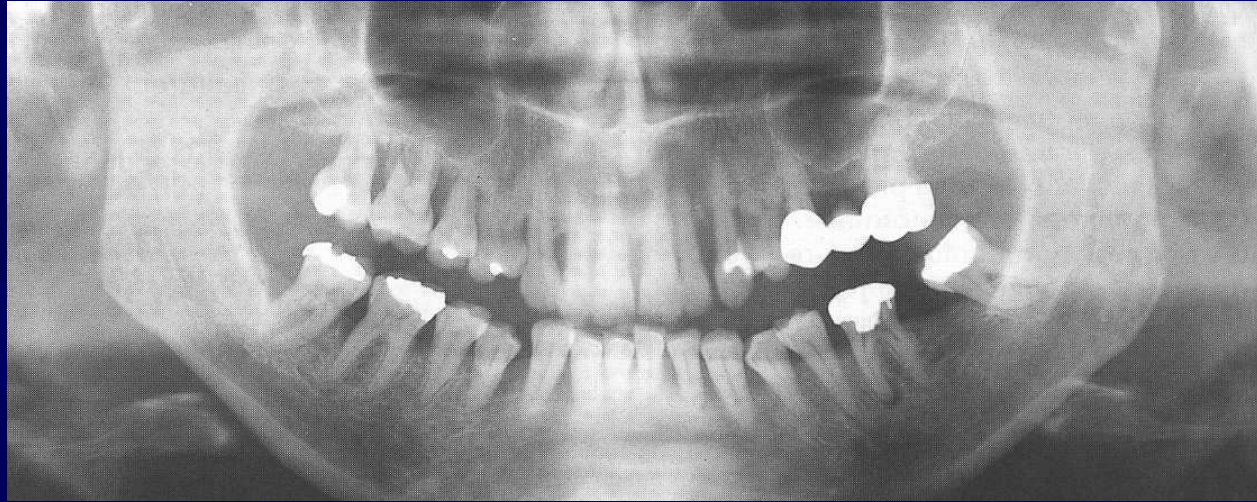
PBI

ORÁLNE	MAXILLA												VESTIBULÁRNE				
1														1			
2														2			
3														3			
4														4			
5														5			
6														6			
7														7			
8														8			
SÚČET														SÚČET			
SEDENIE	R3	R2	R1	5	4	3	2	1	1	2	3	4	5	R1	R2	R3	SEDENIE
SÚČET														SÚČET			SÚČET
8														8			8
7														7			7
6														6			6
5														5			5
4														4			4
3														3			3
2														2			2
1														1			1
VESTIBULÁRNE	MANDIBULA												ORÁLNE				

1	2
3	2
3	1
2	2
1	0
0	2
2	3
12	14
1	1
2	2
0	4
0	3
3	4
2	3
1	0
9	17

$$52:28 = 1,8$$

$$52/28$$



Léčebný plán

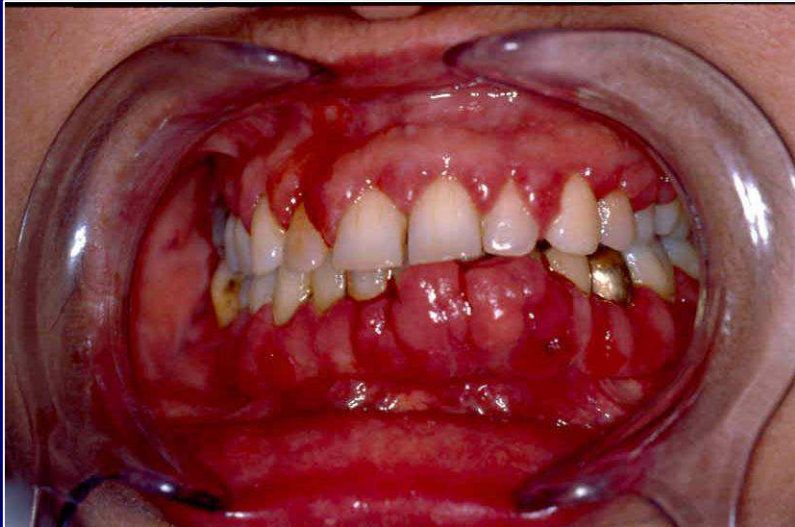
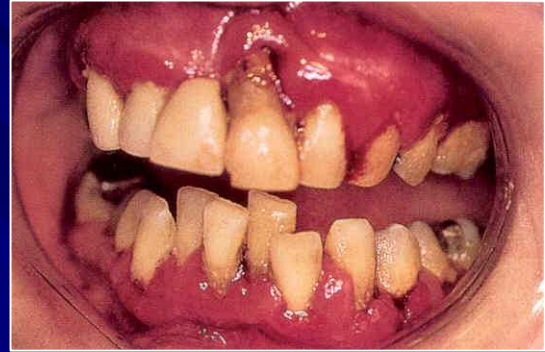
- Hygienická fáze
- Konzervativní ošetření – odstranění zubního kamene supra a subgingiválního

Supragingivální ošetření



- Nástroje na zubní kámen - scalery
- Drápek
 - Škrabka
 - Háček



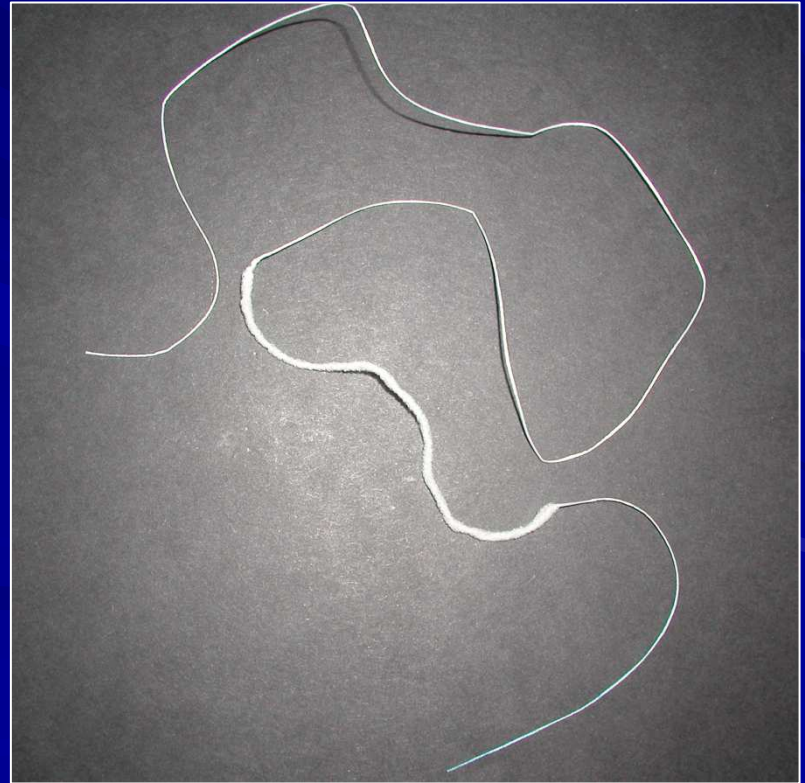
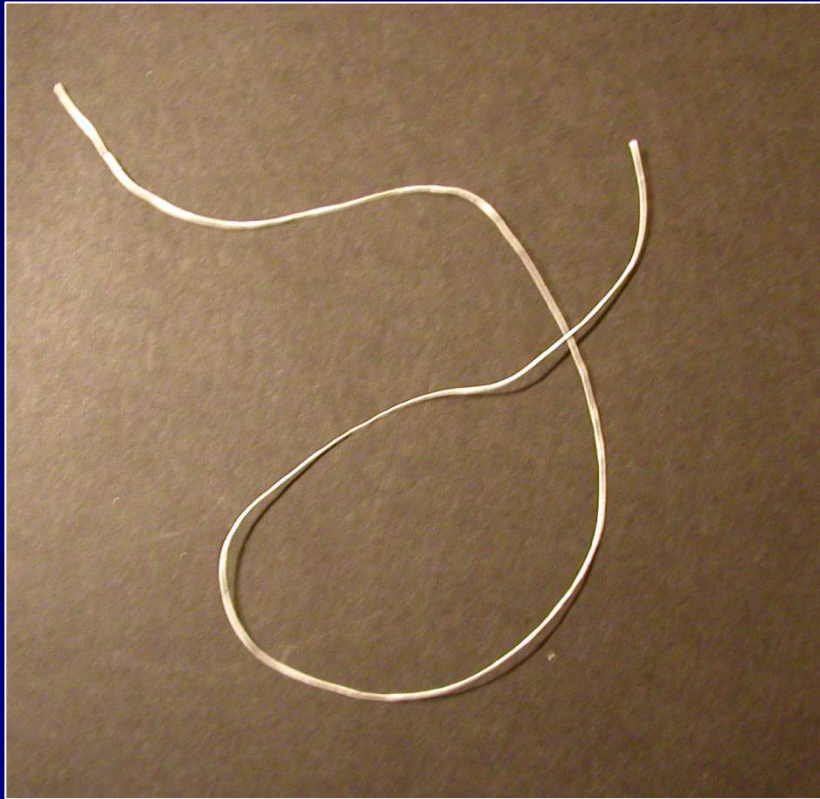


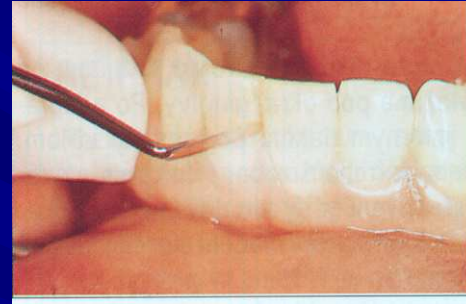
Terapie

- 1. Ústní hygiena – domácí a profesionální









Kyřety

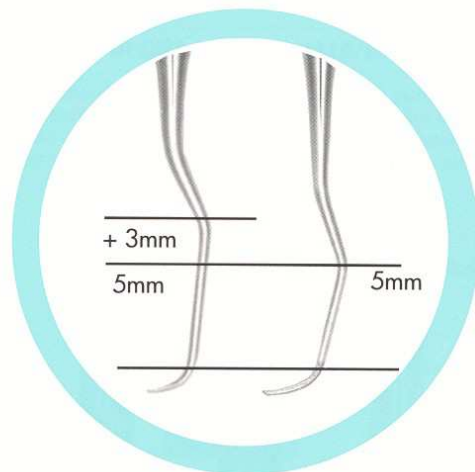
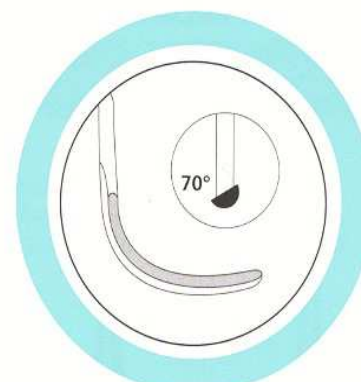
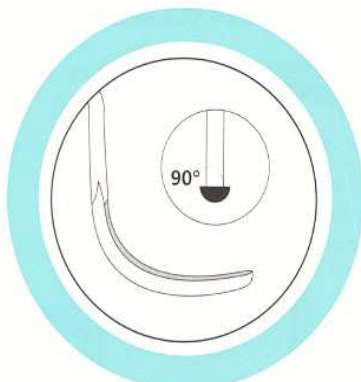
- Univerzální
- Speciální - Graceyho

Kyrety univerzální

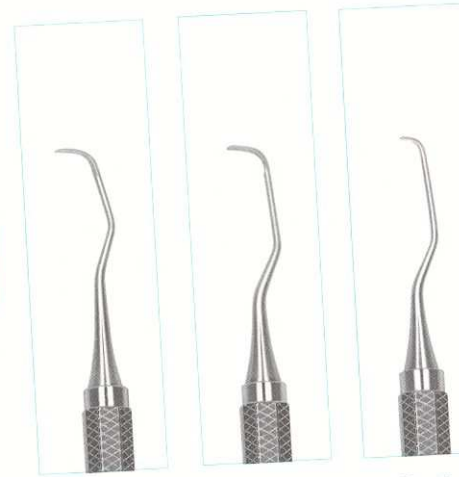
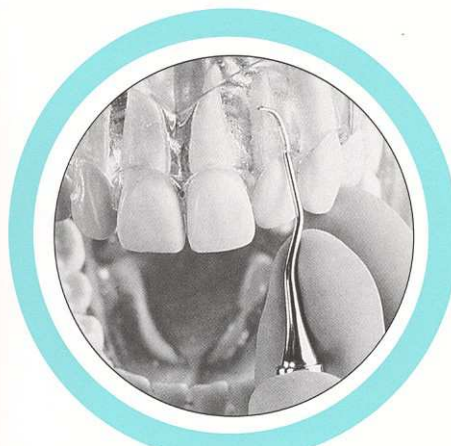
- Oboustranný párový nástroj určený pro všechny plochy všech zubů
- 90° úhel mezi dříkem a čepelí
- Obě řezné hrany jsou pracovní, rovnoběžné, v jedné rovině
- Při práci mírně sklopíme nástroj v úhlu 70 – 80 stupňů

Kyrety univerzální

- Odstranění subgingiválního zubního kamene s plakem, nekrotického cementu
- Kyretáž měkkých částí chobotu



Možnosti kyret



Graceyho kyrety

- Úhel mezi čepelí a dříkem je 60 – 70 stupňů
- Čepel je ohnutá ve dvou rovinách
- Jen jedna řezná hrana je pracovní
- Nástroj je místně specifický

Graceyho kyrety

- Oboustranné párové nástroje

Čísla a barvy

Gracey 1 – 2: Přední zuby

Gracey 3 – 4: Přední zuby

Gracey 5 – 6: Přední zuby a premoláry

Gracey 7 – 8: Postranní zuby

Gracey 9-10: Postranní zuby

Gracey 11 – 12: Meziální plochy postranních zubů

Gracey 13 – 14: Distální plochy postranních zubů

Gracey 15 – 16: Meziální plochy postranních zubů, které jsou obtížně přístupné

Gracey 17 – 18: Distální plochy zadních zubů, které jsou obtížně přístupné.

Graceyho kyrety modifikace

- Gracey mini
- After five
- Mini after five

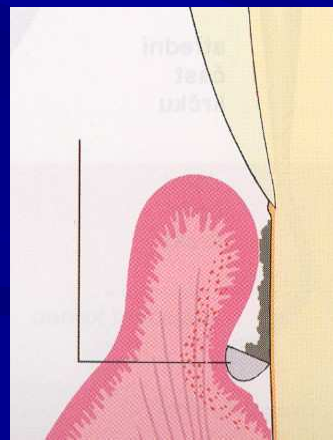
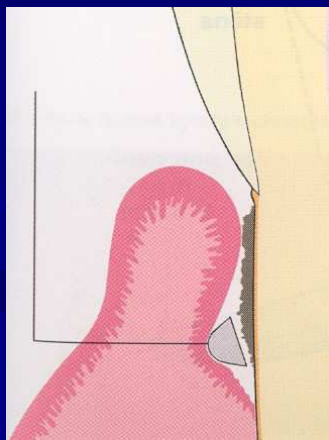
Graceyho kyrety modifikace

- Odstranění subgingiválního zubního kamene s plakem, nekrotického cementu, vyhlazení povrchu kořene
- Nepůsobí na měkké tkáně



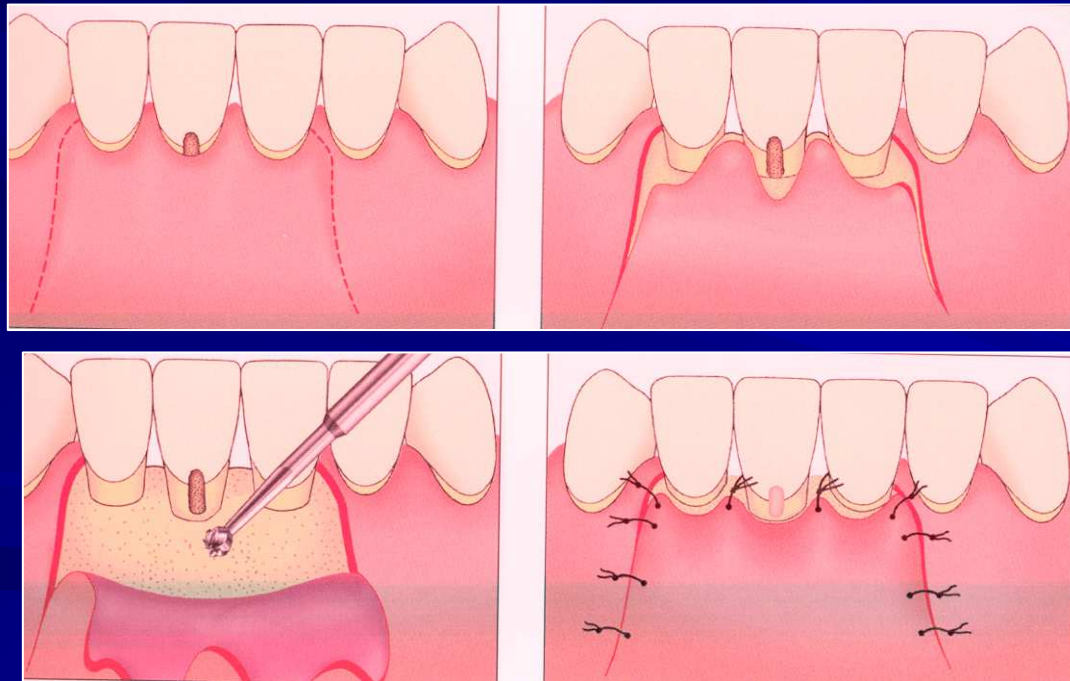
Podstata subgingiválního ošetření

- Odstranění plaku, konkrementů, vyhlazení povrchu kořene popř. odstranění epitelu a zanícené pojivové tkáně vnitřní stěny chobotu



Chirurgie parodontu

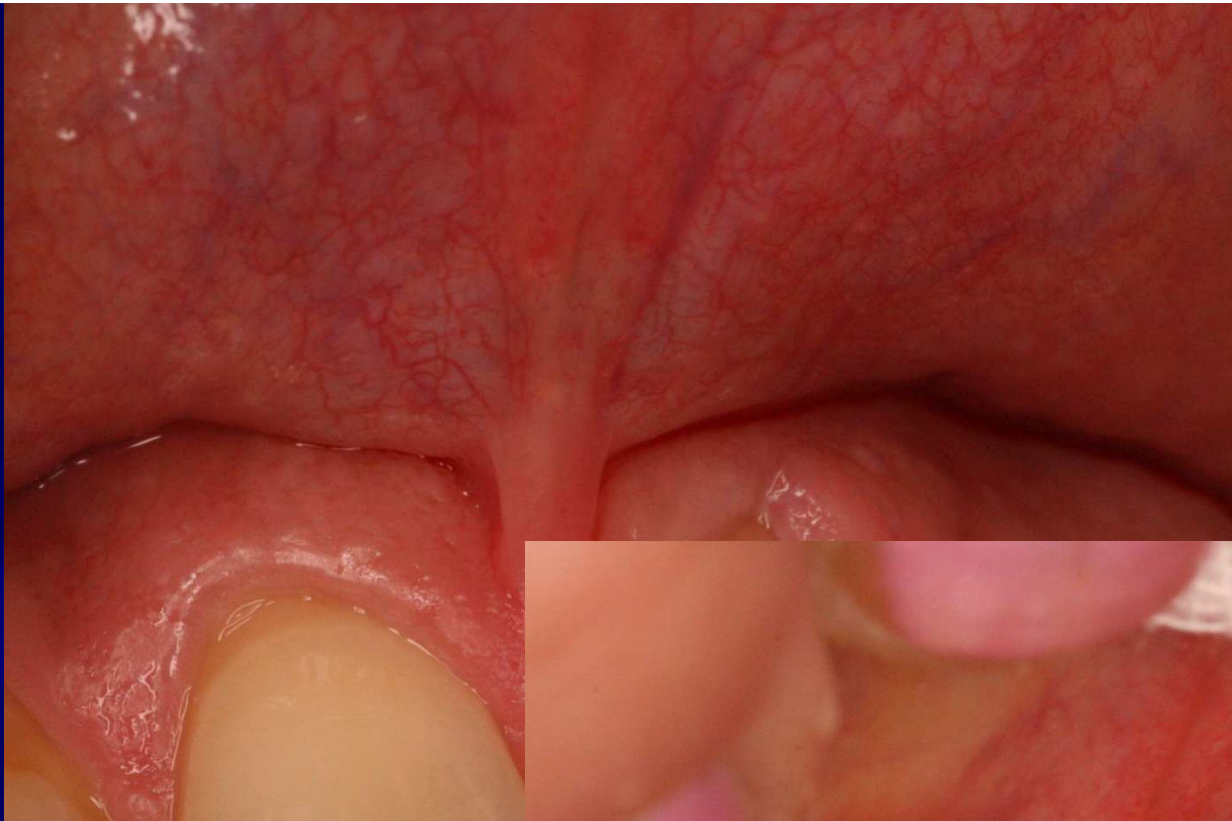
Lalokové operace,
GTR, tkáňové
inženýrství



Mukogingivální chirurgie

- Odstranění rušivých řas
- Prohloubení vestibula







Nástroje z praktického hlediska

- Vyšetřovací nástroje

Zrcátko, parodontální sonda, pinzeta

- Nástroje na odstranění nánosů

Škrabky a kyrety

- Speciální nástroje na chirurgické výkony na parodontu