

# Břišní svaly

# Břišní svaly (*mm. abdominis*)

Prošly rozsáhlou přeměnou – ztratily lokomoční funkce, jsou antagonisté zádových svalů a regulují objem DB

## I. Ventrální skupina

- 1. *M. rectus abdominis*** – intersectiones tendineae, stahuje žebra – výdechový sval, předklání trup. Při fixaci trupu zvedá pánev a snižuje bederní lordózu, účastní se na vytváření břišního lisu
- 2. *M. pyramidalis*** – zpevňuje pochvu přímých břišních svalů

## II. Laterální skupina

1. ***M. obliquus externus abdominis*** – flexe páteře a zvedání pánve, oboustranně – synergista přímého břišního svalu, jednostranně – rotace trupu na opačnou stranu, břišní lis
2. ***M. obliquus internus abdominis*** – stejná, jen jednostranně rotace trupu na tutéž stranu

*MM. obliqui* expirační svaly, vytvářejí „šněrovačku“

### 3. ***M. transversus abdominis***

břišní lis, expirace

**Vagina m. recti abdominis**

### **III. Dorzální skupina břišních svalů**

**1. *Mm. intertransversarii laterales lumborum* – 6 párů**

**2. *M. quadratus lumborum* – jednostranně – lateroflexe páteře, oboustranně – extenze bederní páteře a fixace 12. žebra. Prostřednictvím bederní páteře nastavuje přesný stupeň relaxace bránice (nezbytné při řeči a zpěvu)**

**Inervace: nn. intercostales  
plexus lumbalis**

# Fascie břišních svalů

**Fascia abdominis superficialis** (pokračuje na semenný provazec)

Lig. fundiforme penis (clitoridis)

Lig. suspensorium penis (clitoridis)

**Fascia transversalis** (má zesílení – falx inguinalis a lig. interfoveolare)  
(pokračuje na semenný provazec)

## **Tříselný kanál (*canalis inguinalis* – CI)**

Nachází se nad tříselným vazem (*lig. inguinale*) – zeslabené místo břišní dutiny (asi 4 cm)

Tříselný vaz (*lig. inguinale*) = zesílený kaudální okraj aponeurózy *m. obliquus abdominis externus* (táhne se od SIAS k *tuberculum pubicum*)

CI začíná v břišní dutině jako *anulus inguinalis profundus* a otvírá se do podkoží jako *anulus inguinalis superficialis* (ohraničení – *crus mediale a laterale a fibrae intercrurales*, mediální část vystýlá *lig. reflexum*)

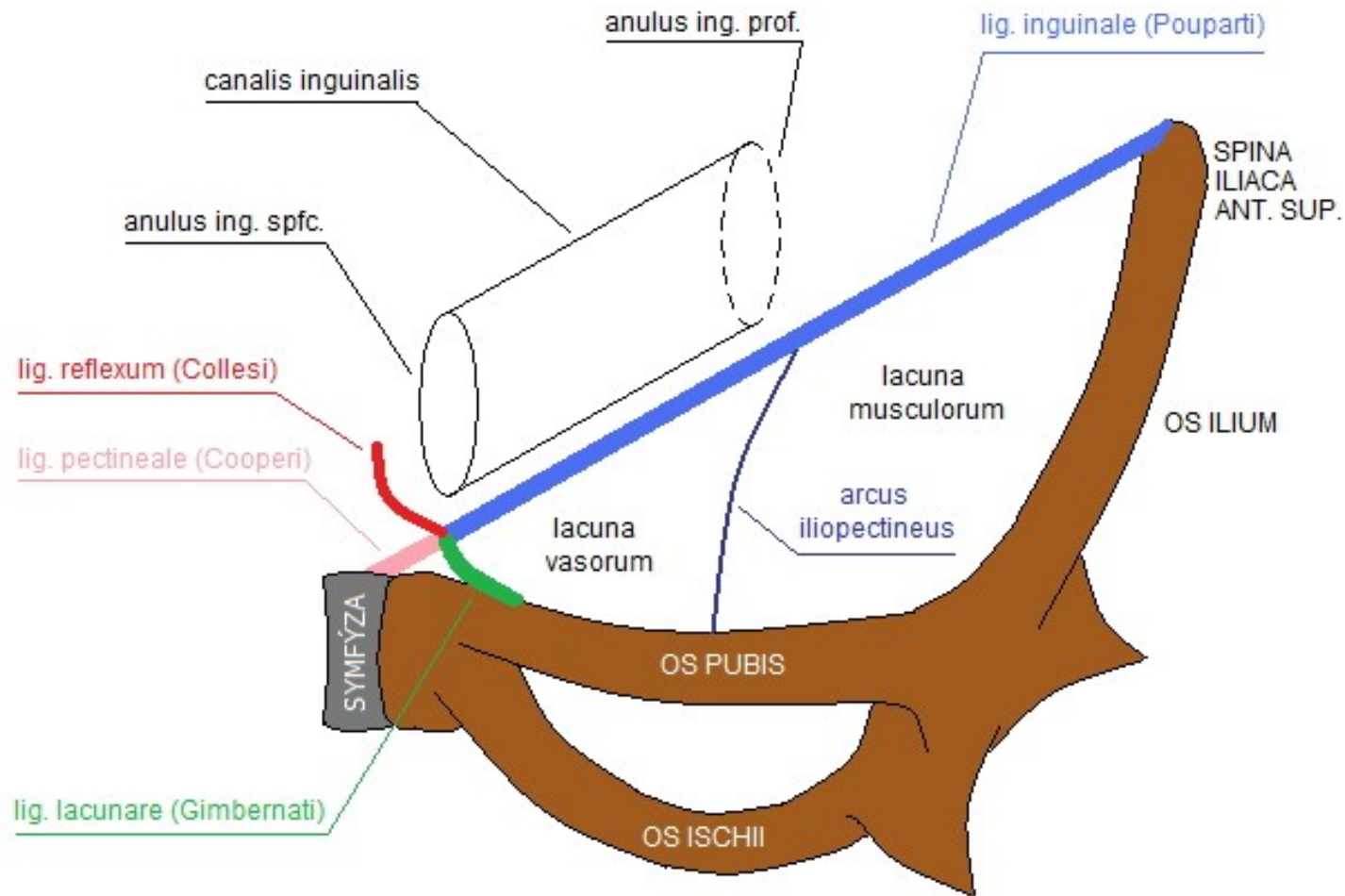
Přední stěna CI – aponeuróza *m. obliquus abdominis externus*

Zadní stěna CI – *fascia transversalis* (zesílení *falx inguinalis* a *lig. interfoveolare*)

Dolní stěna CI – *lig. inguinale*

Horní stěna CI – snopce *m. obliquus abdominis int.* a *m. transversus abdominis* (tvoří u muže *m. cremaster*)

## Schéma tříselného vazu (lig. inguinale Pouparti)





# Oslabení břišní stěny:

**Tříselným kanálem prochází u muže semenný provazec (za nitroděložního vývoje tudy sestupují varlata do šourku), u ženy oblý děložní vaz.**

**Zeslabené místo – tříselné kýly (inguinální hernie přímé a nepřímé).**

**umbilicus**

**Pod *ligamentum inguinale* je prostor (*lacuna vasorum* a *lacuna musculorum*), jímž se dostávají z pánevní dutiny na stehno cévy, nervy a svaly.**

# Diaphragma pelvis

*m. levator ani (m. pubococcygeus, m. iliococcygeus)*

*m. coccygeus*

zvedání a uzavírání  
konečníku

# Diaphragma urogenitale (ventrálně + kaudálně)

*m. transversus perinei profundus (+ m. sphincter urethrae)*

*m. transversus perinei superficialis*

Inervace: plexus sacralis

Funkce: pružná spodina pánve, podpora orgánů (děloha)

## Svaly zevních pohlavních orgánů:

*m. ischiocavernosus*

*m. bulbospongiosus*

*(m. sphincter ani externus)*

# Fossa ischioirectalis

mediálně – m. levator ani

laterálně – m. obturatorius internus

dorzálně – lig. sacrotuberale a m. gluteus maximus

Obsah: tukové vazivo, nervy a cévy (canalis pudendalis=Alcocki)