

# Parodontologické minimum pro prekliniku

# Parodontologie

- Obor zubního lékařství, který se zabývá onemocněním parodontu
- Onemocnění parodontu  
= parodontopatie

# Parodont

- Soubor tkání obklopujících zub a upevňujících jej v zubním lůžku
  - Alveolární kost
  - Periodoncium
  - Zubní cement
  - Dáseň

# Parodont

□ Dáseň – gingiva

- volná

- připojená

□ Periodoncium – vlákna, buňky, cévy

# Parodont

- ❑ Alveolární kost – jamky zubní-alveoly
- ❑ Cement – úpon periodontálních vláken (vazů)

Zub je v čelisti zavěšen!!!

# Onemocnění parodontu příčiny

## ■ Vlivy zevní (místní)

Zubní plak – biofilm

Zubní kámen

Vadné stomatologické práce

Mukogingivální poruchy

Trauma a traumatizace

# Onemocnění parodontu příčiny

## ■ Vlivy zevní (místní)

Zubní plak – biofilm

Zubní kámen

Vadné stomatologické práce

Mukogingivální poruchy

Trauma a traumatizace

# Onemocnění parodontu příčiny

## ■ Vlivy celkové

- genetická predispozice (dědičnost)
- celková onemocnění (hlavně diabetes mellitus, leukémie, HIV infekce)
- užívání některých léků (cyklosporin A, imunosupresiva, cytostatika)
- gravidita, laktace, klimakterium
- puberta



# Záněty dásní - gingivitidy

- Nejčastější je chronická katarální gingivitida – plakem indukovaná
- Ostatní – plakem modulované (plak je zhoršuje)

# Záněty dásní - gingivitidy

- Nejčastější je chronická katarální gingivitida – plakem indukovaná
- Ostatní – plakem modulované (plak je zhoršuje)
  - Ulcerózní gingivitida
  - Herpetická gingivitida

# Záněty dásní - gingivitidy

- Hyperplastické gingivitidy – výrazné zduření
  - po léčích
  - u akutní leukémie
  - v těhotenství a pubertě
  - z neznámých příčin

# Onemocnění parodontu příčiny

## ■ Vlivy celkové

- genetická predispozice (dědičnost)
- celková onemocnění (hlavně diabetes mellitus, leukémie)
- užívání některých léků
- gravidita a laktace
- puberta

# Parodontopatie - rozdělení

- Záněty dásní – gingivitidy
- Zánět hlubších struktur parodontu – parodontitis

# Parodontitis

- Zánět v hlubších strukturách parodontu
  - Dáseň
  - Vazivo
  - Kost

Vznik pravých parodontálních chobotů!

# Parodontitis

- Záněť dásně
- Parodontální choboty
- Viklavost
- Putování zubů
- Obnažení krčků
- Furkace – obnažení bi a trifurkací kořenů
- Parodontální abscesy
- Eliminace zubu

# Diagnostika

- Anamnéza
- Klinické vyšetření, změření indexů
- Rtg vyšetření



Stanovení diagnózy a sestavení  
léčebného plánu.



# Anamnéza

- Obtíže
- Dosavadní průběh onemocnění včetně dosavadních léčebných postupů
- Dosavadní orální hygienické návyky
- Profesionální a sociální situace
- Kouření
- Výskyt onemocnění v rodině
- Choroby:

# Anamnéza

■ Choroby:

Hypertenze

Choroby srdce

Diabetes

Alergie

Revmatismus

Žloutenka

Jiné

HIV

Těhotenství

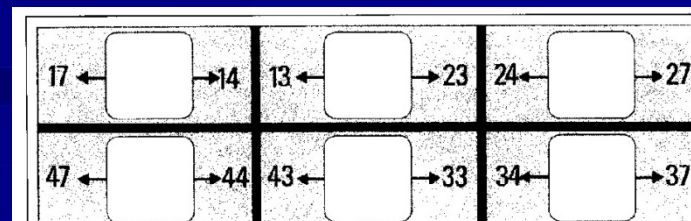
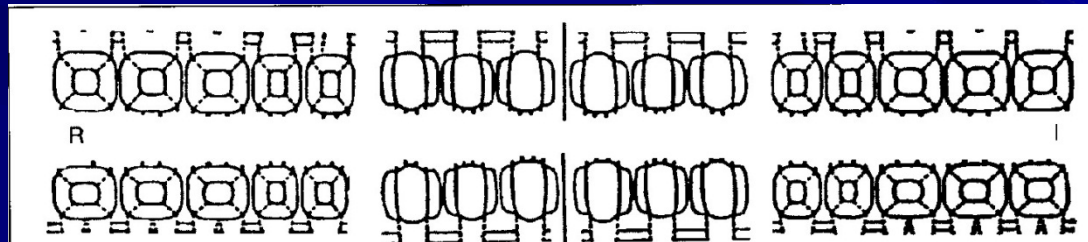
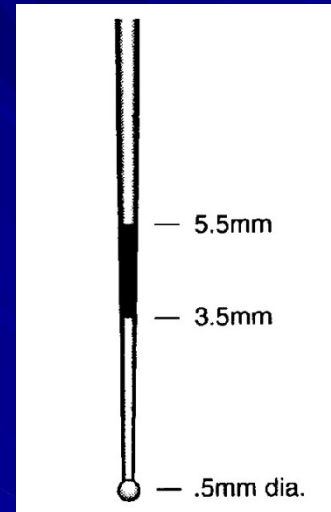
# Klinické vyšetření

- Screeningové testy
- Klinické vyšetření
- Zánětlivé změny - indexy
- Hygienický nálezní - indexy
- Sondování chobotů
- Ztráta attachmentu
- Úloha furkací
- Mukogingivální nálezy
- Vyhodnocení modelů
- Dokumentace

# CPITN

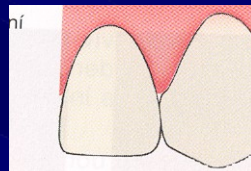
(Community periodontal index of treatment needs)

Kód	Nález	Potřeba ošetření
0	normální	0 bez potřeby léčení
1	krvácení po sondování	I hygienická instruktáž
2	supra- nebo subgingivální zubí kámen, iatrogenní marginální dráždění	II I + supra- a subgingivální
3	choboty 3,5–5,5 mm	scaling
4	choboty > 6 mm	III I + II + chirurgická léčba



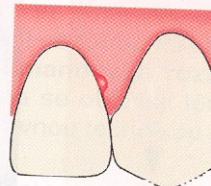
# Index krvácivosti papily

0



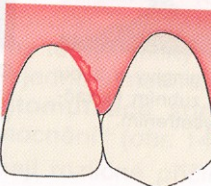
Žádné krvácení

1



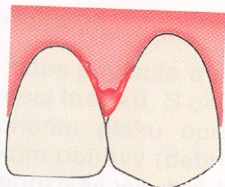
Bod

2



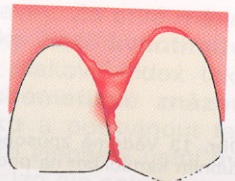
Proužek

3



Trojúhelník

4



Kapka



# Vizualizace plaku

■ Sonda

■ Barviva

■ Tablety

# Plak





# Plakem indukovaný zánět



# Měření a výpočet indexu, jeho význam

PBI

ORÁLNE

MAXILLA

VESTIBULÁRNE

1								1											
2								2											
3								3											
4								4											
5								5											
6								6											
7								7											
8								8											
SÚČET								SÚČET											
SEDENIE		R3	R2	R1	5	4	3	2	1	1	2	3	4	5	R1	R2	R3	SEDENIE	
SÚČET																		SÚČET	
8																		8	
7																		7	
6																		6	
5																		5	
4																		4	
3																		3	
2																		2	
1																		1	

VESTIBULÁRNE

MANDIBULA

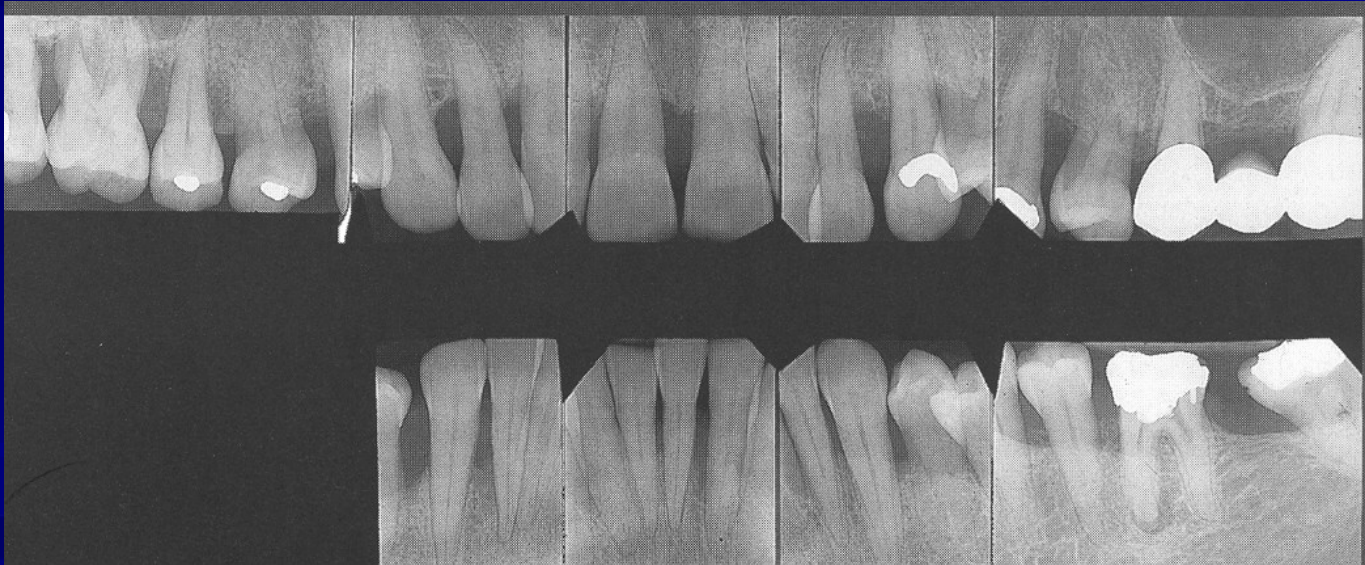
ORÁLNE

1	2
3	2
3	1
2	2
1	0
0	2
2	3
12	14
1	1
2	2
0	4
0	3
3	4
2	3
1	0
9	17

$$52:28 = 1,8$$

$$52/28$$





# Léčebný plán

- Hygienická fáze
- Konzervativní ošetření – odstranění zubního kamene supra a subgingiválního

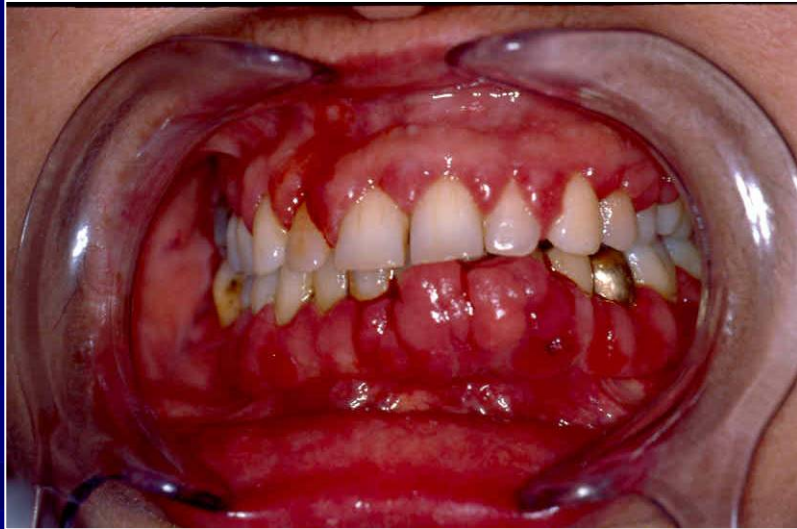
# Supragingivální ošetření



Nástroje na zubní kámen - scalery

- Drápek
- Škrabka
- Háček





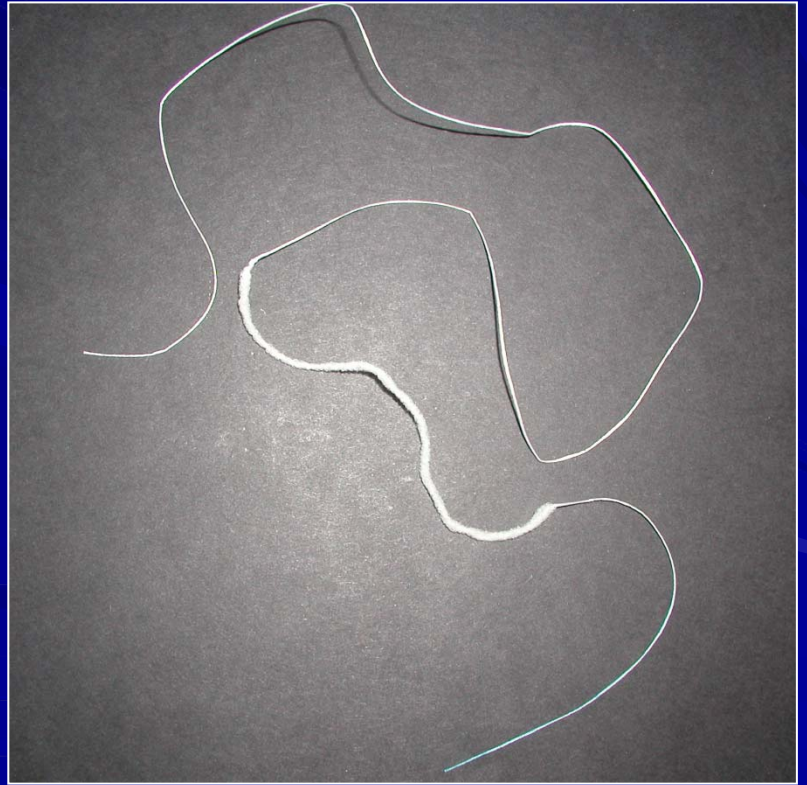
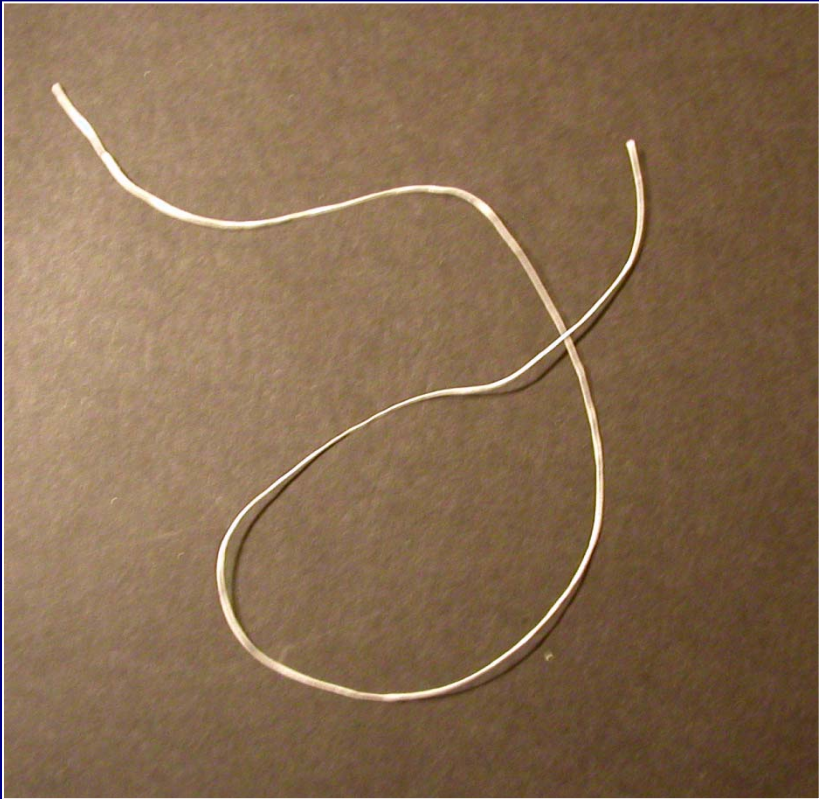
# Terapie

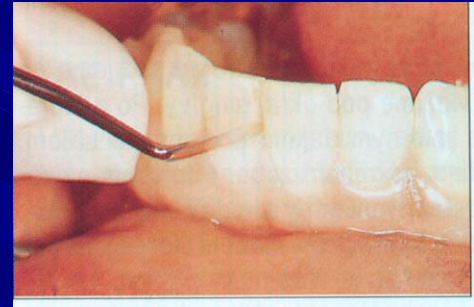
- 1. Ústní hygiena – domácí a profesionální











# Kyrety

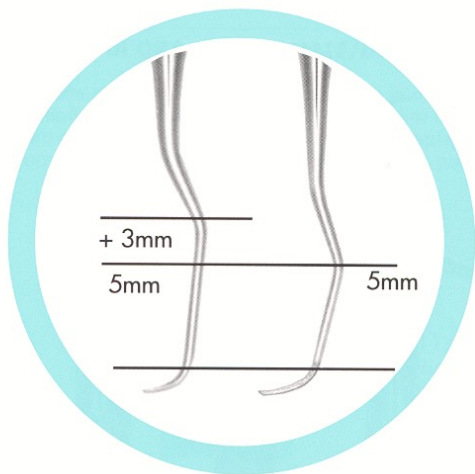
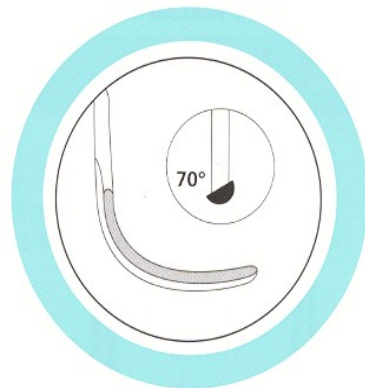
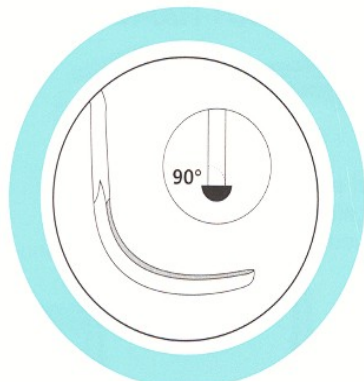
- Univerzální
- Speciální - Graceyho

# Kyrety univerzální

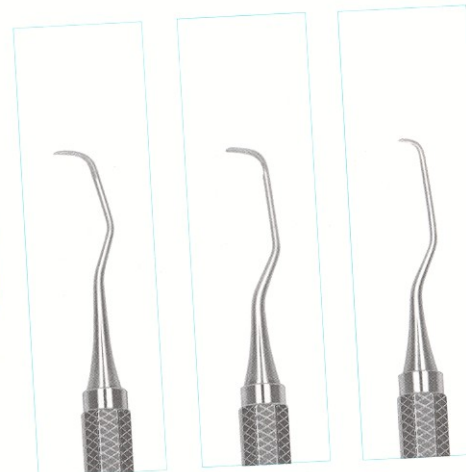
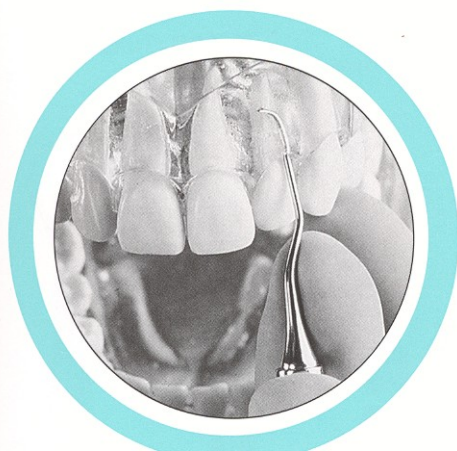
- Oboustranný párový nástroj určený pro všechny plochy všech zubů
- $90^\circ$  úhel mezi dříkem a čepelí
- Obě řezné hrany jsou pracovní, rovnoběžné, v jedné rovině
- Při práci mírně sklopíme nástroj v úhlu 70 – 80 stupňů

# Kyrety univerzální

- Odstranění subgingiválního zubního kamene s plakem, nekrotického cementu
- Kyretáž měkkých částí chobotu



# ***Možnosti kyret***



# Graceyho kyrety

- Úhel mezi čepelí a dříkem je 60 – 70 stupňů
- Čepel je ohnutá ve dvou rovinách
- Jen jedna řezná hrana je pracovní
- Nástroj je místně specifický



# Graceyho kyrety

## ■ Oboustranné párové nástroje

Číslo a barva

Gracey 1 – 2: Přední zuby

Gracey 3 – 4: Přední zuby

Gracey 5 – 6: Přední zuby a premoláry

Gracey 7 – 8: Postranní zuby

Gracey 9-10: Postranní zuby

Gracey 11 – 12: Meziální plochy postranních zubů

Gracey 13 – 14: Distální plochy postranních zubů

Gracey 15 – 16: Meziální plochy postranních zubů, které jsou obtížně přístupné

Gracey 17 – 18: Distální plochy zadních zubů, které jsou obtížně přístupné.

# Graceyho kyrety modifikace

- Gracey mini
- After five
- Mini after five

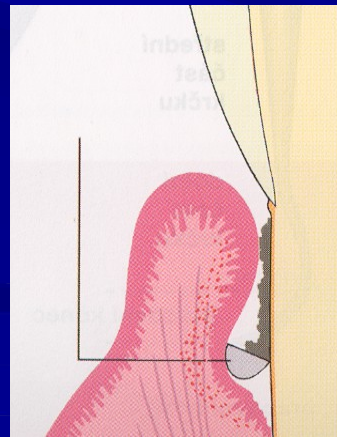
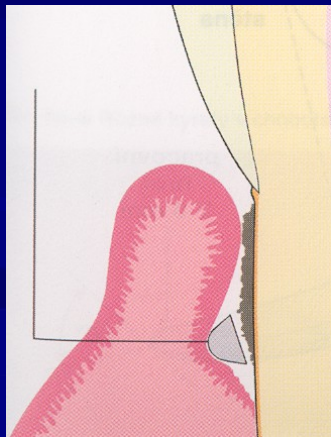
# Graceyho kyrety modifikace

- Odstranění subgingiválního zubního kamene s plakem, nekrotického cementu, vyhlazení povrchu kořene
- Nepůsobí na měkké tkáně



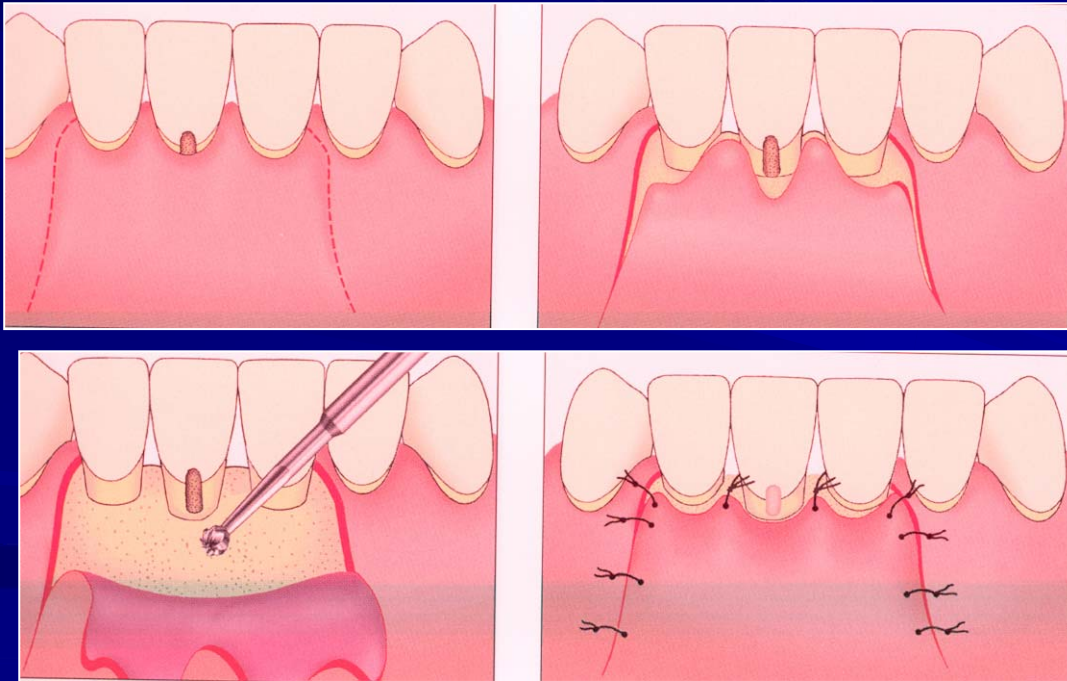
# Podstata subgingiválního ošetření

- Odstranění plaku, konkrementů, vyhlazení povrchu kořene popř. odstranění epitelu a zanícené pojivové tkáně vnitřní stěny chobotu



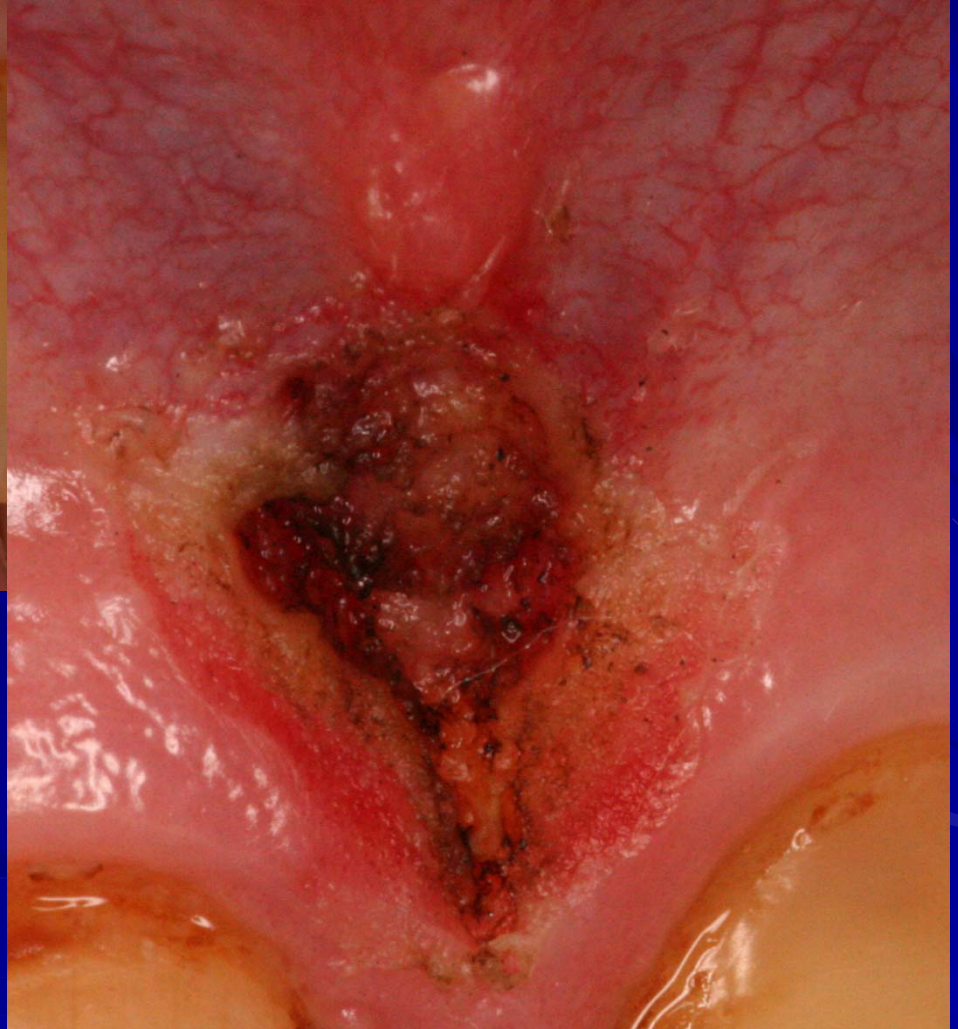
# Chirurgie parodontu

Lalokové operace,  
GTR, tkáňové  
inženýrství



# Mukogingivální chirurgie

- Odstranění rušivých řas
- Prohloubení vestibula









# Nástroje z praktického hlediska

- Vyšetřovací nástroje

Zrcátko, parodontální sonda, pinzeta

- Nástroje na odstranění nánosů

Škrabky a kyrety

- Speciální nástroje na chirurgické výkony na parodontu