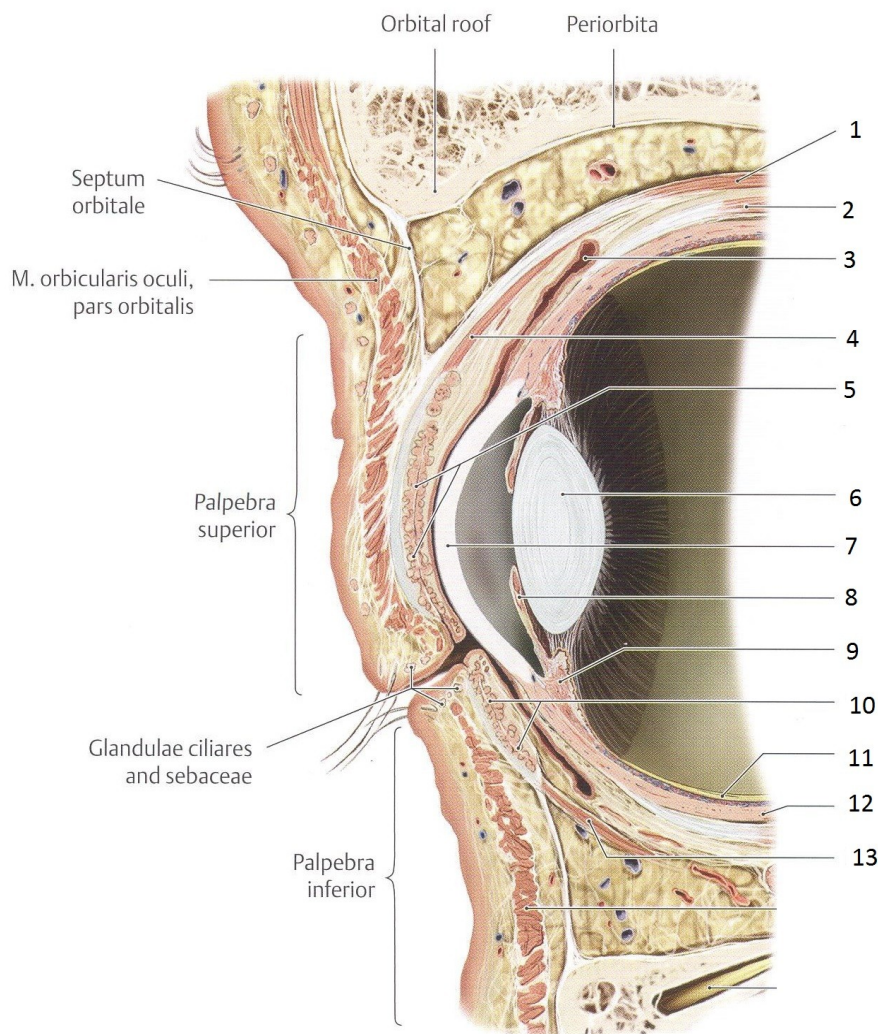


## Inovované výukové materiály pro studenty oboru OPTO a ORTO

(BKLT011 – PS 2013)

Přípravná cvičení ke zkoušce

1. Pojmenujte latinsky číslicemi vyznačené anatomické struktury (pokud nebudete vědět, k čemu konkrétně se odkaz vztahuje, použijte nápovědu uvedenou pod obrázkem, tzn. české názvy):



### Nápověda

1 – sval zdvihač horního víčka

2 – horní přímý sval

3 – horní klenba spojivky

4 – horní tarsální sval (tarsus = víčková ploténka)

5 – horní (víčková) ploténka

6 – čočka

7 – rohovka

8 – duhovka

9 – řasnaté tělísko

10 – dolní (víčková) ploténka

11 – sítnice

12 – bělma

13 – dolní tarsální sval

2. Vybte ze všech Vámi vytvořených latinských termínů ve cvičení 1 substantiva, rozřídte je dle deklinací, do nichž patří, vypište je do druhého sloupce a doplňte všechny další požadované údaje (gen. sg., rod, vzor):

	nom. sg.	gen. sg.	rod	vzor
1. deklinace				
2. deklinace				
3. deklinace				

3. a) vypište všechny možnosti koncovek akuzativu singuláru latinských substantiv mužského nebo ženského rodu podle jednotlivých deklinací (počet kolonek odpovídá počtu možností):

	1. deklinace	2. deklinace	3. deklinace	4. deklinace	5. deklinace
akuz. sg.					

- b) spojte níže uvedená slovní spojení s předložkou *infra* a doplňte příslušnou koncovku na vyznačené místo:

infra	muscul___ levator___ palpebr___ superior___ muscul___ rect___ superior___ fornic___ conjunctiv___ superior___ muscul___ tarsal___ superior___ corpus___ ciliar___
-------	---

3. a) vypište všechny možnosti koncovek ablativu singuláru jednotlivých latinských deklinací (počet kolonek odpovídá počtu možností):

	1. deklinace		2. deklinace		3. deklinace		4. deklinace		5. deklinace	
abl. sg.										

b) spojte níže uvedená spojení s předložkou sub (ve významu pozice / umístění – kde?), doplňte příslušnou pádovou koncovku a spojení přeložte do češtiny:

		český překlad
sub	irid___	
	corne___	
	muscul___ levator___	
	corpor___ ciliar___	
	tars___ inferior___	

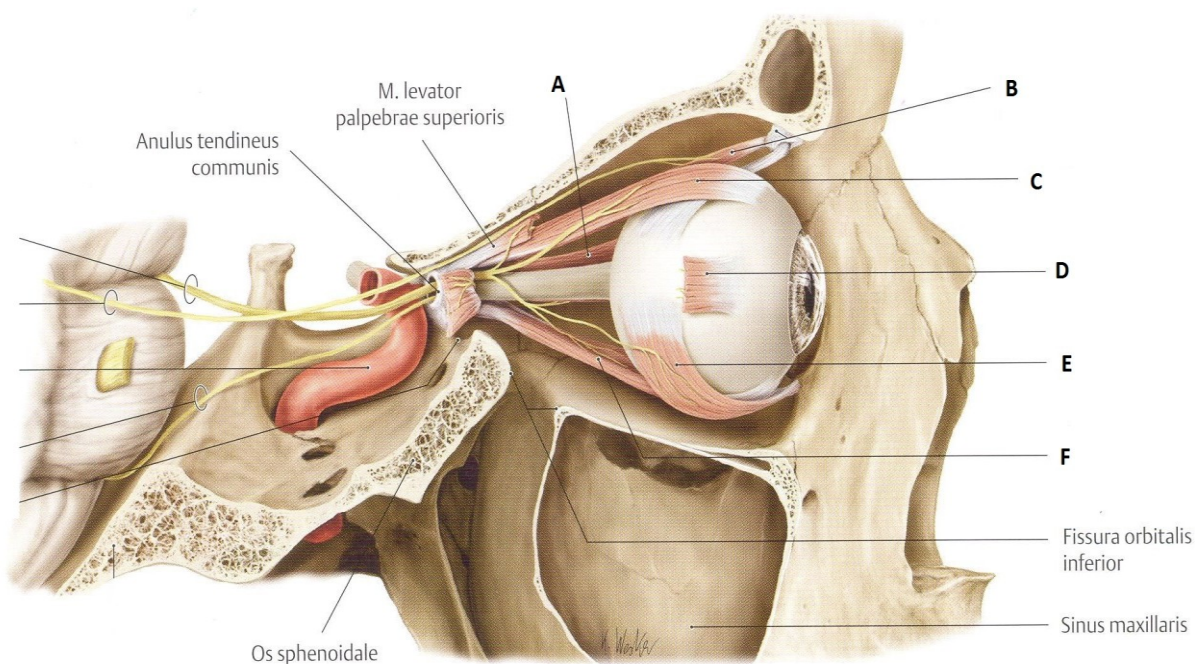
4. Základní dělení svalů z hlediska průběhu svalových snopců je na svaly přímé, šikmé a příčné. Uvedte latinská označení těchto svalových skupin:

svaly přímé –

svaly šikmé –

svaly příčné –

5. Pojmenujte latinsky písmeny vyznačené svaly (pomocí slov označujících průběh jeho snopců a jeho pozici):



6. Ostatní termíny, které již jsou na obrázku uvedeny, spojte:

a. s předložkou *in* ve významu „do“

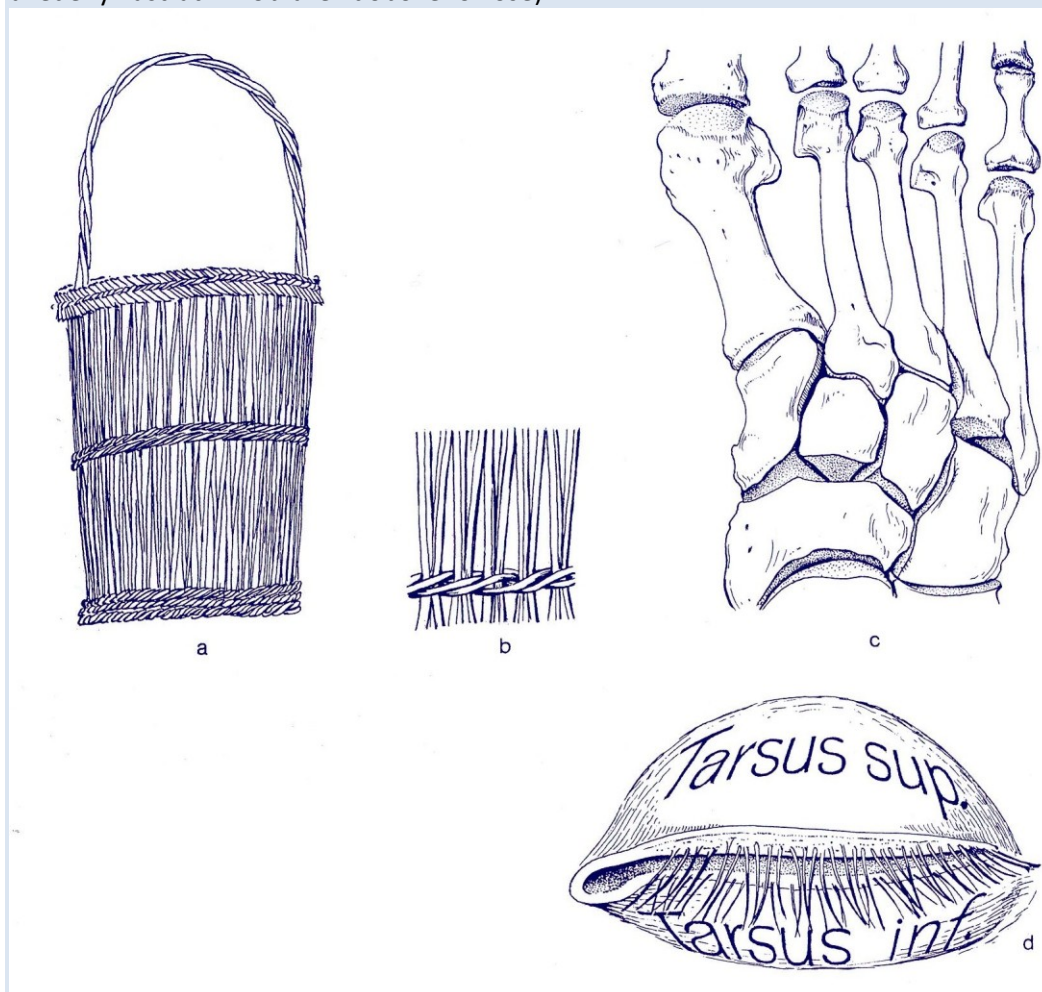
		překlad do češtiny
in	anul___ tendine___ commun___	
	muscul___ levator___ palpebr___ superior___	
	fissur___ orbital___ inferior___	
	sin___ maxillar___	
	os___ sphenoidal___	

b. s předložkou *in* ve významu „v“

		překlad do češtiny
in	anul___ tendine___ commun___	
	muscul___ levator___ palpebr___ superior___	
	fissur___ orbital___ inferior___	
	sin___ maxillar___	
	os___ sphenoidal___	

**Poznámka k etymologii termínu *tarsus*:**

Původně řecké slovo *tarsos* označovalo pletivo nebo jakýkoli spletenec (např. pletený košík, viz níže uvedený ilustrativní obrázek dobového koše).<sup>1</sup>



<sup>1</sup> Zdroj: Michler, Markwart. Einführung in die medizinische Fachsprache: medizinische Terminologie für Mediziner und Zahnmediziner auf der Grundlage des Lateinischen und Griechischen. Berlin: 1972.