

IMUNODEFICIENCE

Martina Řezáčová

Rozdělení imunodeficiencí (ID):

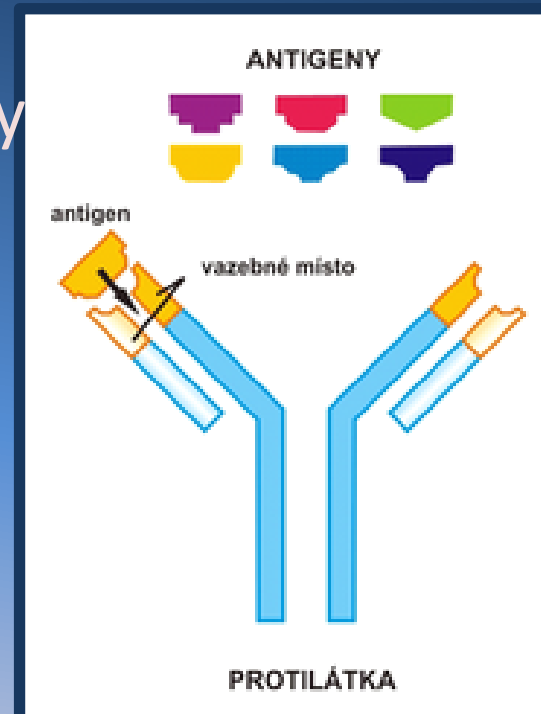
- Primární ID

- Sekundární ID

- poruchy protilátkové
- poruchy buněčné
- poruchy fagocytózy a komplementu

Poruchy protilátkové :

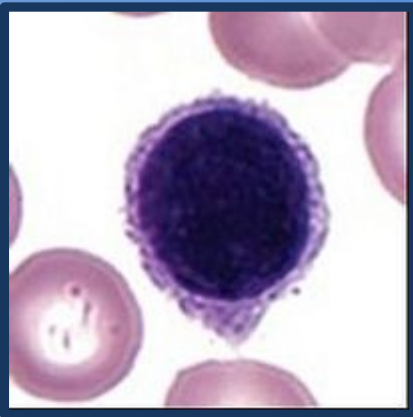
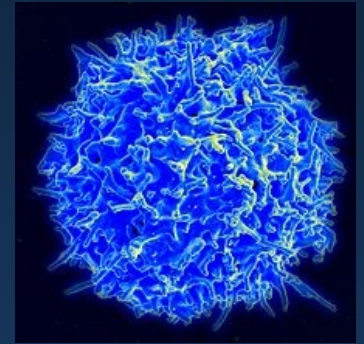
- porucha tvorby protilátek a lymfocytů B
 - Agamaglobulinémie
 - Selektivní imunoglobulinové defekty
 - CVID



Poruchy buněčné:

- těžké kombinované defekty imunity
 - SCID

- funkční poruchy lymfocytů T
 - Omennův syndrom



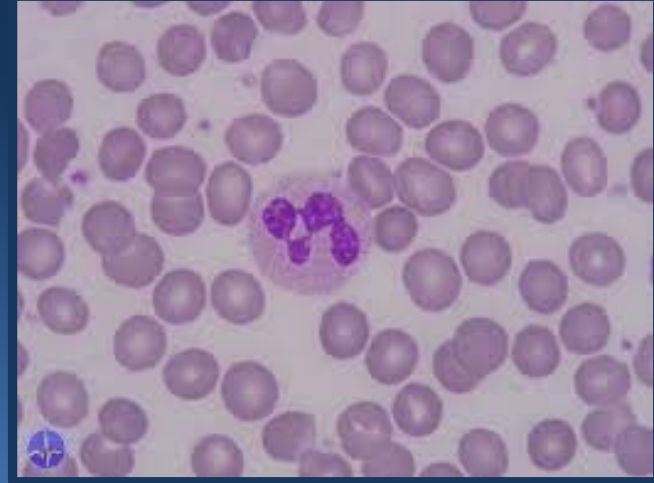


Omennův syndrom

5-ti měsíční dítě

Poruchy fagocytózy:

- v počtu fagocytujících buněk
 - Kostmannův syndrom
- ve funkci fagocytujících buněk
 - Chronická granulomatózní choroba



Sekundární ID:

- příčiny:
 - metabolické choroby
 - poruchy výživy
 - alkoholismus
 - věk
 - závažná poranění



Syndrom získané imunodeficiencie (AIDS)

Kožní léze

Zdroje:

- Základy imunologie; Václav Hořejší, Jiřina Bartůňková, Tomáš Brdička, Radek Špíček
- <http://www.wikiskripta.eu/index.php/Omenn%C5%A Fv syndrom>
- <http://21století.cz/blog/2012/06/01/aids-hrozi-nove-varianty-viru/>
- <http://www.wikiskripta.eu/index.php/Protil%C3%A1tka>

Děkuji za pozornost