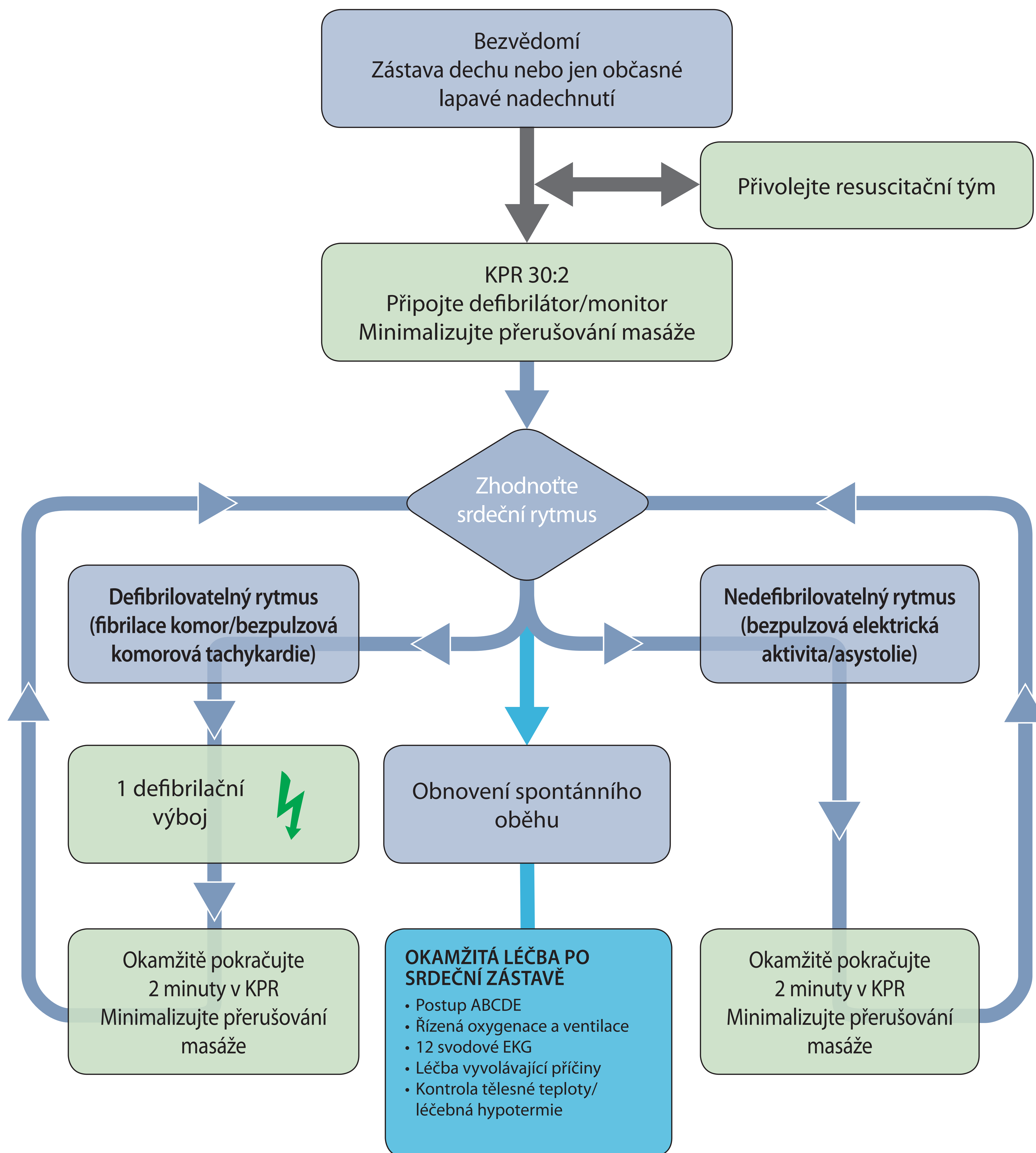


# Rozšířená neodkladná resuscitace Univerzální algoritmus



## BĚHEM KPR

- Zajistěte vysokou kvalitu KPR: správnou frekvenci a hloubku stlačování hrudníku i jeho úplné uvolňování
- Před každým přerušením KPR si další činnost dopředu naplánujte
- Podejte kyslík
- Zvažte definitivní způsob zajištění dýchacích cest a kapnometrii
- Po definitivním zajištění dýchacích cest nepřerušujte srdeční masáž
- Zajistěte vstup do cévního řečiště (periferní žíla nebo intraoseální vstup)
- Podejte adrenalin každých 3-5 min
- Zajistěte léčbu reverzibilních příčin

## REVERZIBILNÍ PŘÍČINY

- Hypoxie
- Hypovolémie
- Hypokalémie/hyperkalémie/metabolické příčiny
- Hypotermie
- Trombóza (koronární tepny/plicní embolie)
- Tamponáda srdeční
- Toxické látky (intoxikace)
- Tenzní pneumotorax