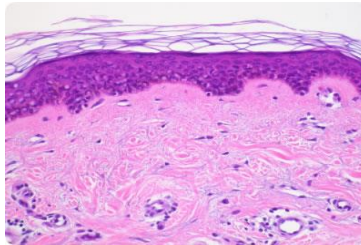


Epitelová tkáň

Současná klasifikace tkání

Na základě **morfologických** a **funkčních** znaků

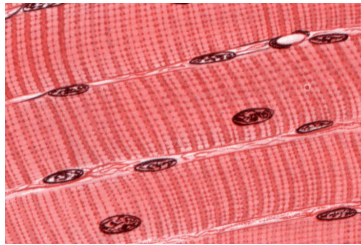
Epitelová



Kontinuální, avaskulární vrstvy buněk s různou funkcí, orientovaných do volného prostoru, se specifickými mezibuněčnými spoji a minimem mezibuněčného prostoru a ECM

Deriváty všech tří zárodečných listů

Svalová

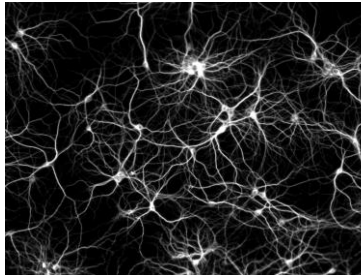


Obsahují myofibrily → schopnost kontrakce

Derivát mezodermu - KS, myokard, mezenchymu - HS

Výjimečně ektoderm (např. m. sphincter a m. dilatator pupillae)

Nervová

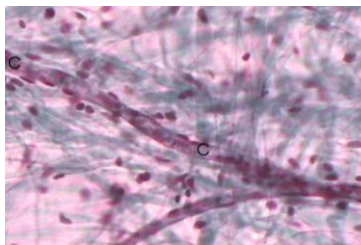


Neurony a neuroglie

Příjem a přenos elektrického vzruchu

Derivát ektodermu, výjimečně mezenchymu (mikroglie)

Pojivová



Dominantní přítomnost extracelulární matrix

Vazivo, chrupavka, kost, tuková tkáň

Derivát zejména mezenchymu

Adaptace k různým funkcím...

- Krycí - ochranná
- Sekreční (žlázová)
- Transportní a resorpční
- Smyslová

...vede k různé morfologii

- Krycí (plošné)
- Trabekulární
- Retikulární

Epitely krycí (plošné)

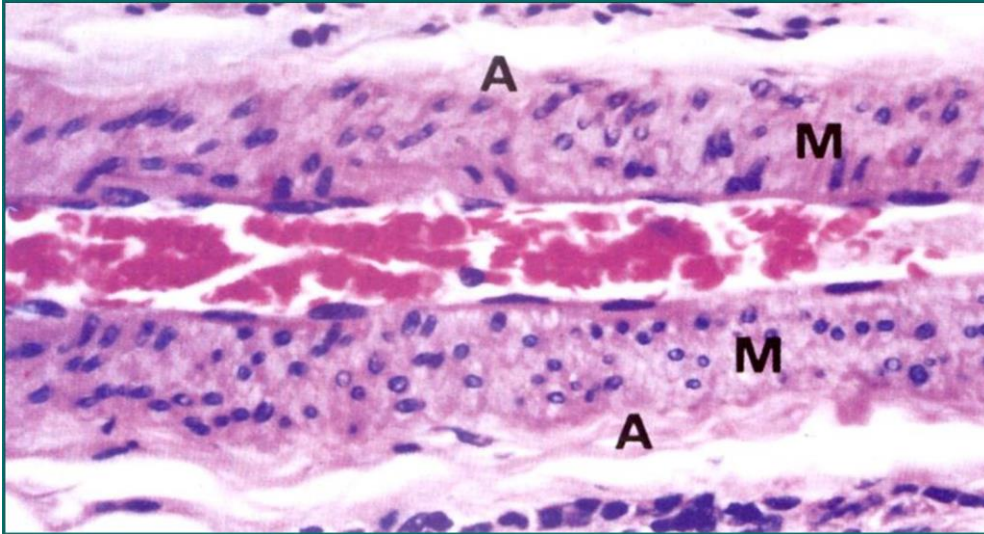
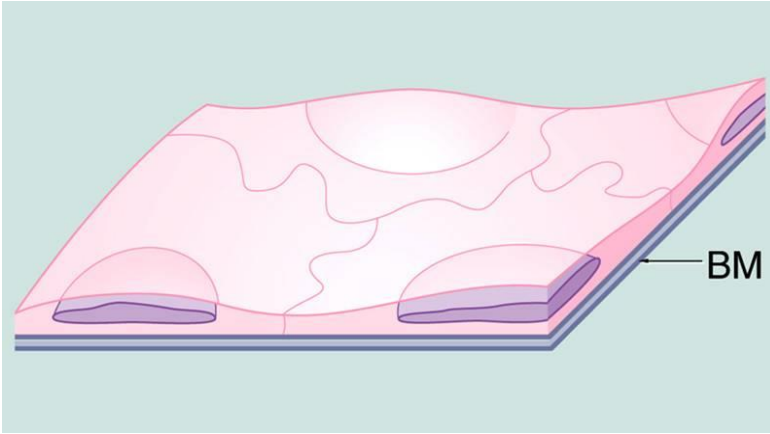
- **Jednovrstevné**

- Jednovrstevný plochý (dlaždicový)
- Jednovrstevný kubický
- Jednovrstevný cylindrický
- Víceřadý cylindrický

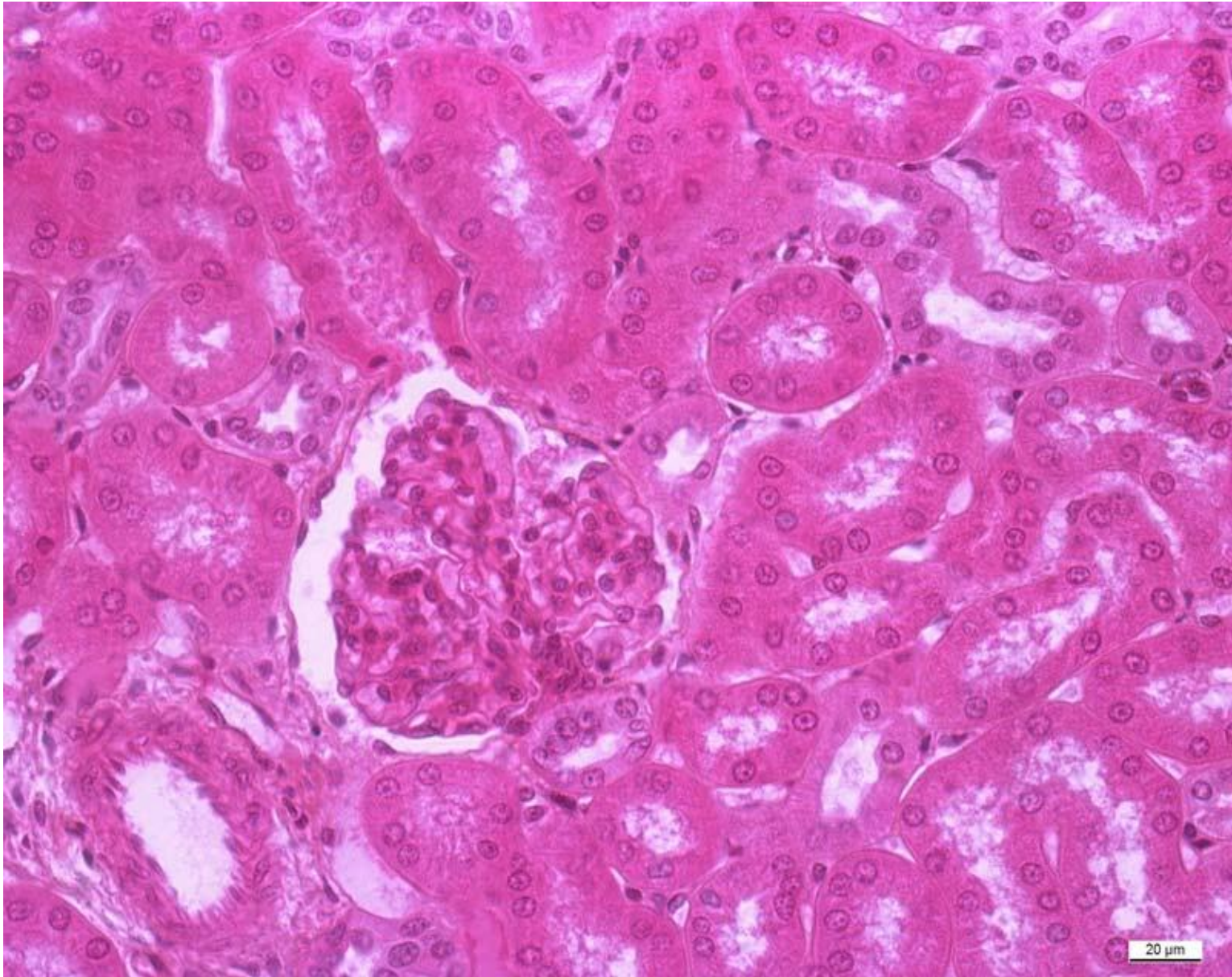
- **Vrstevnaté**

- Vrstevnatý dlaždicový nerohovějící
- Vrstevnatý dlaždicový rohovějící
- Vrstevnatý cylindrický
- Přejídný

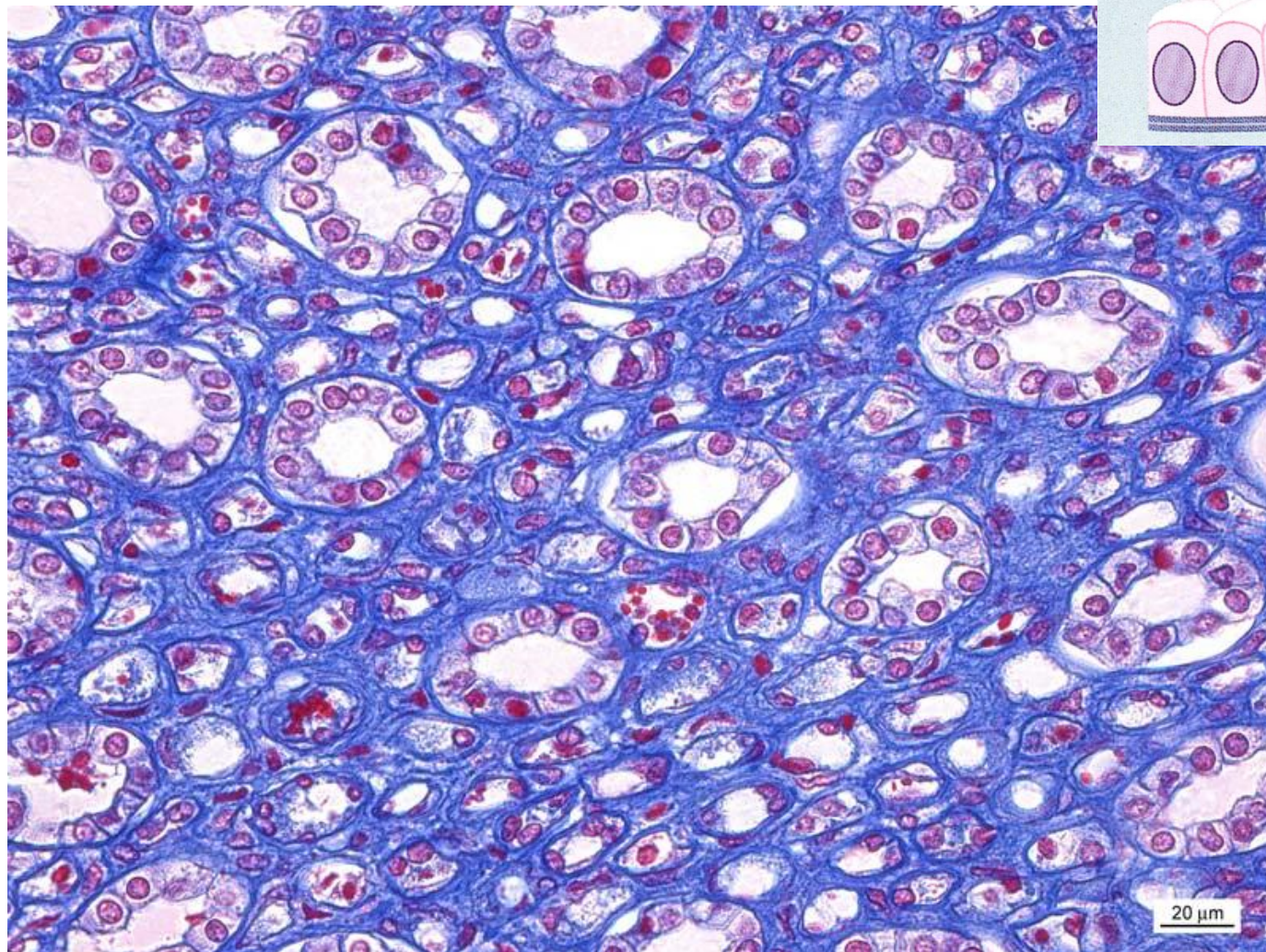
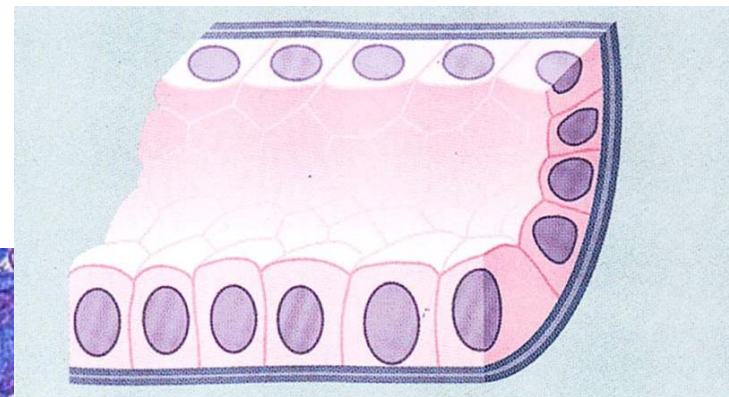
Epitel jednovrstevný plochý (dlaždicový)



Ledvina, Bowmanovo pouzdro ledvinného tělíška

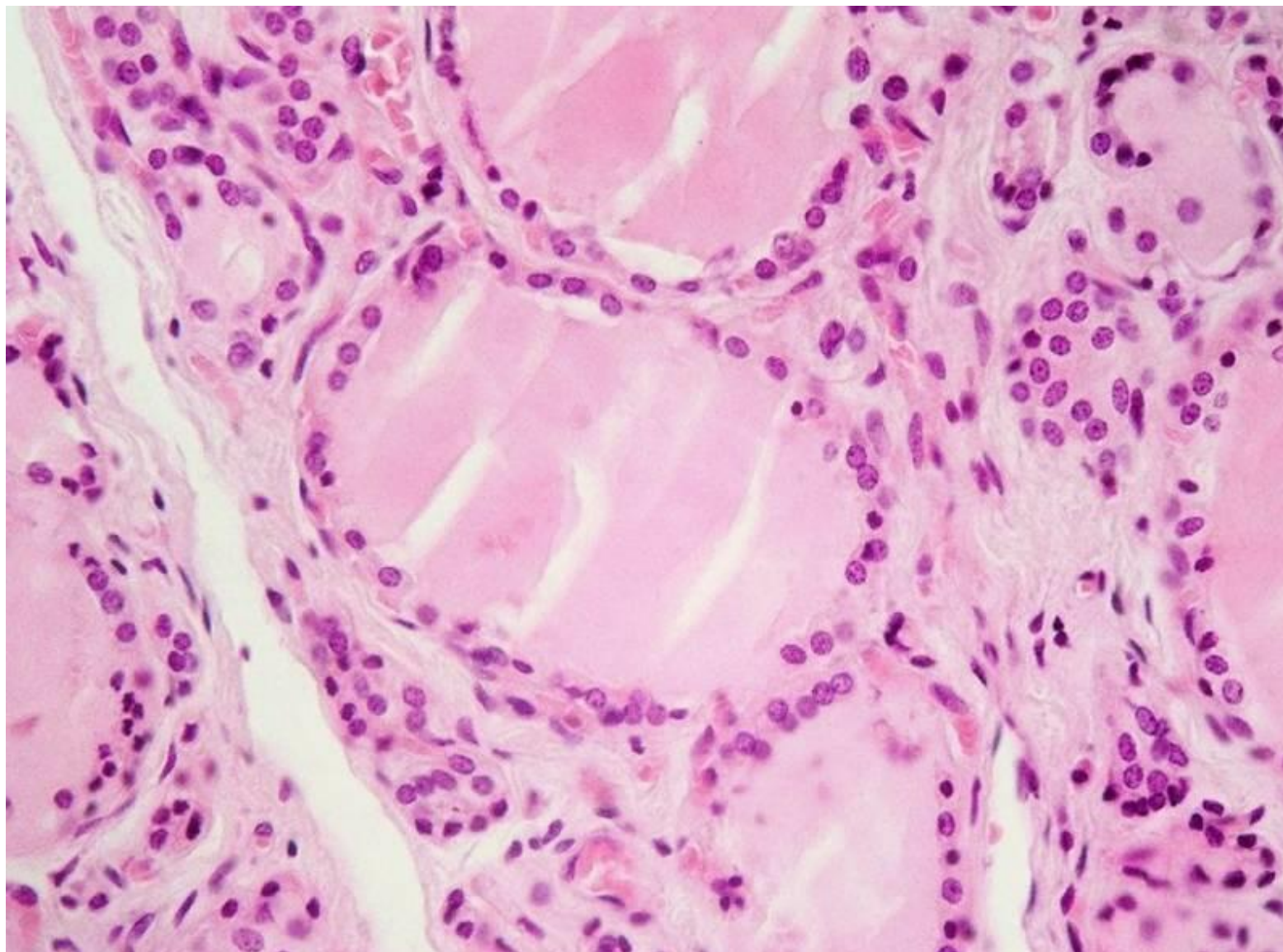


Epitel jednovrstevný kubický



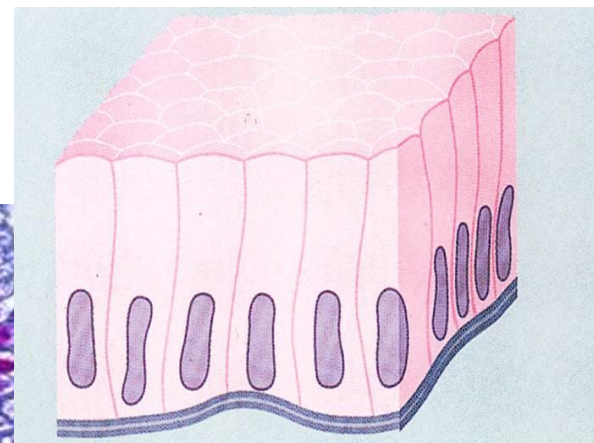
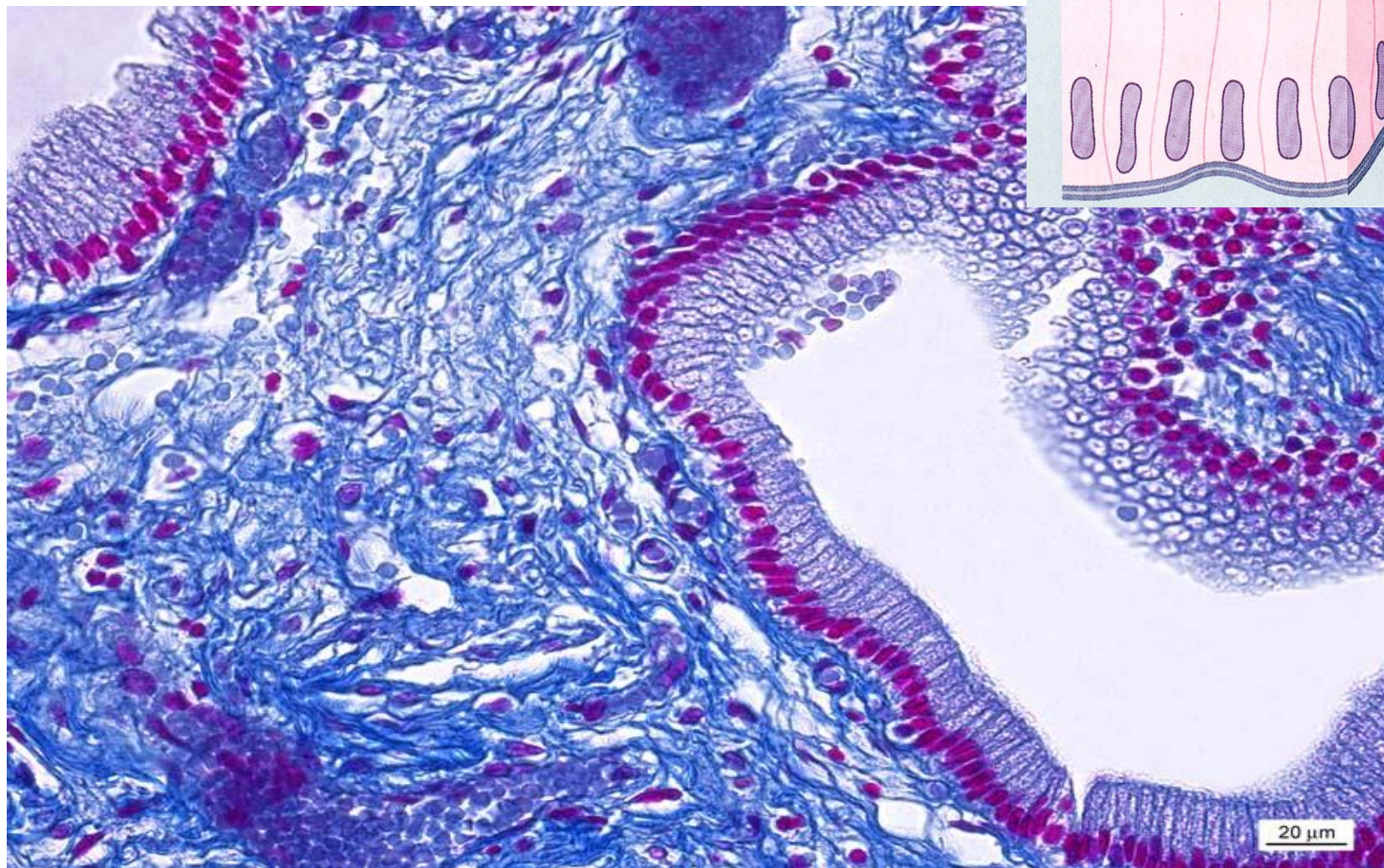
Ledvina, kanálky

Epitel jednovrstevný kubický



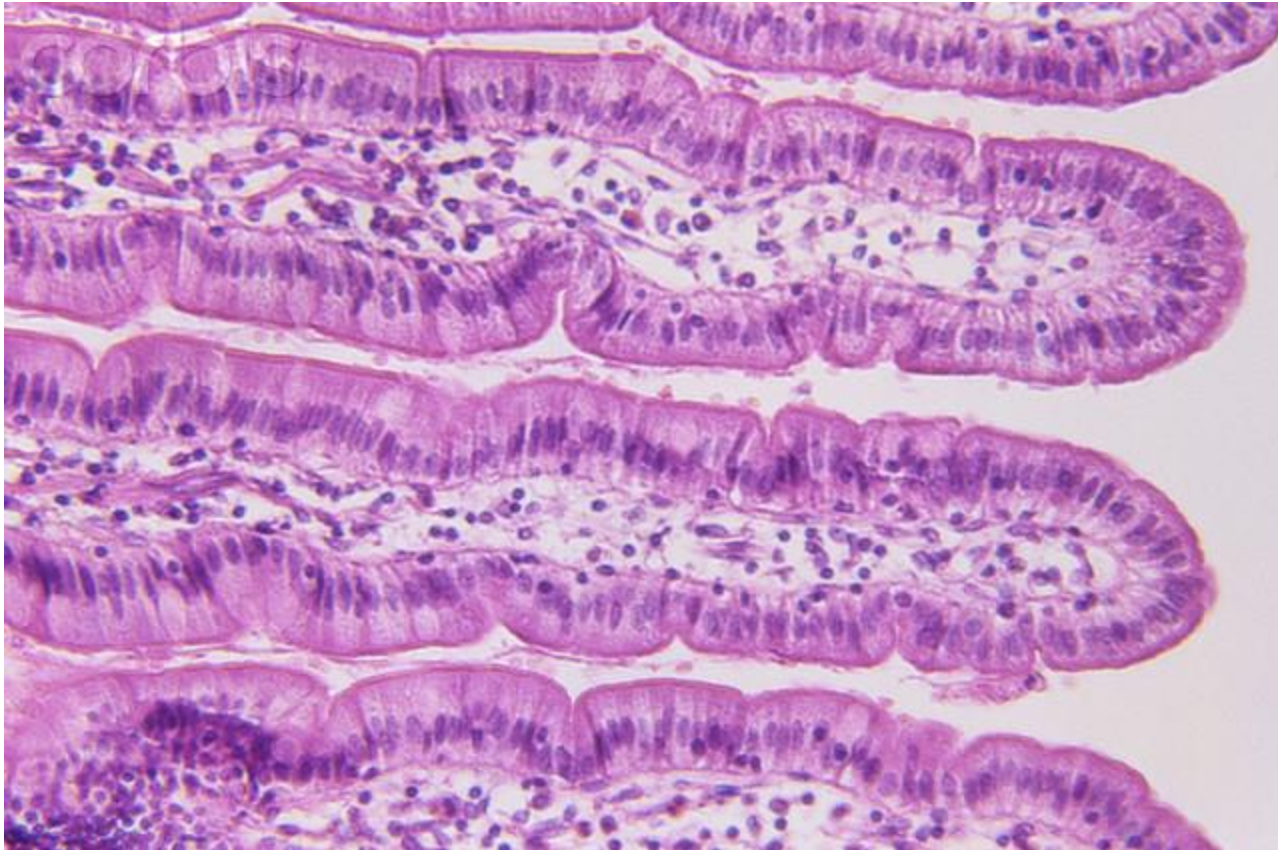
Štítná žláza

Epitel jednovrstevný cylindrický

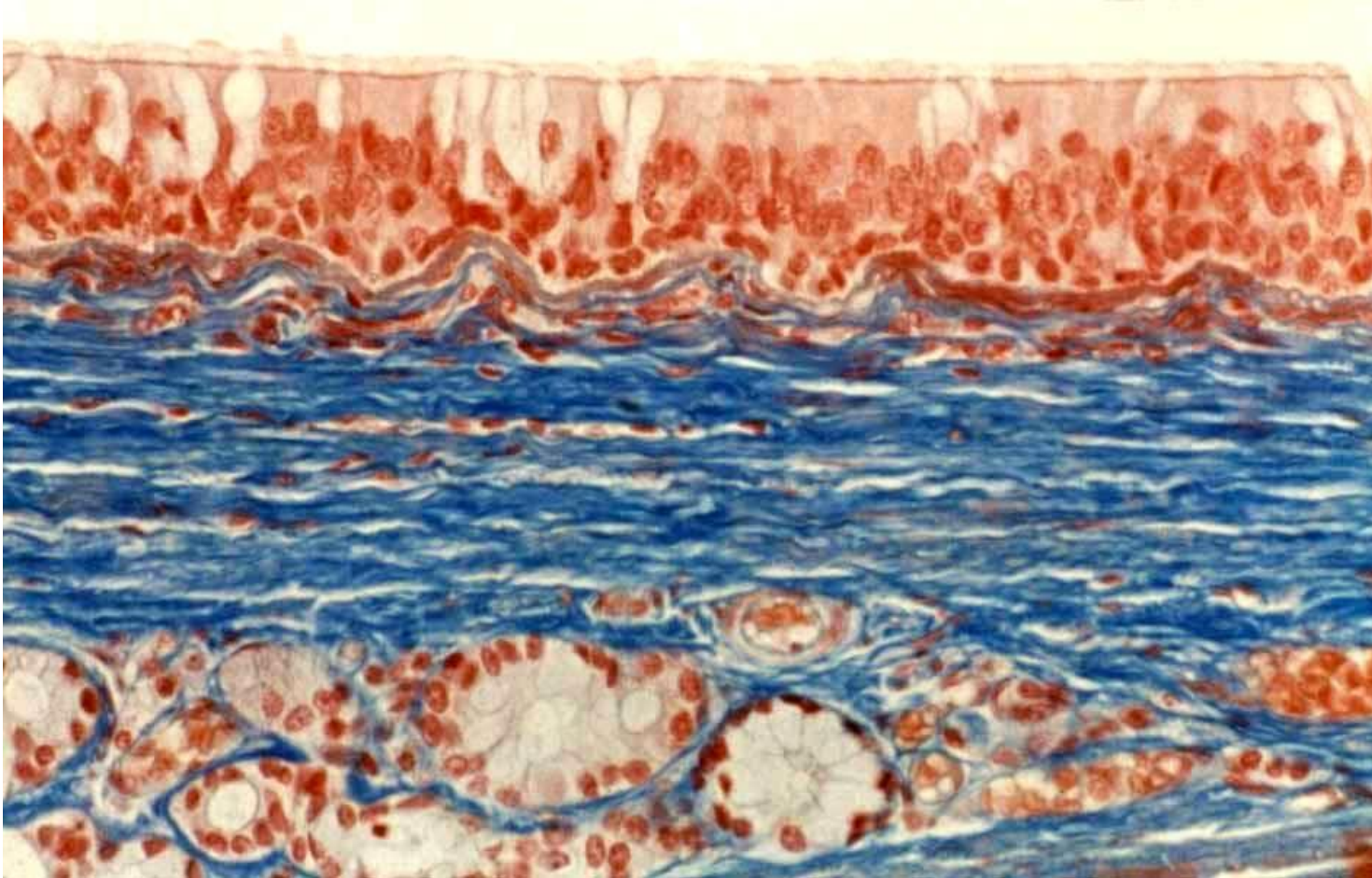


Žlučník

Epitel jednovrstevný cylindrický

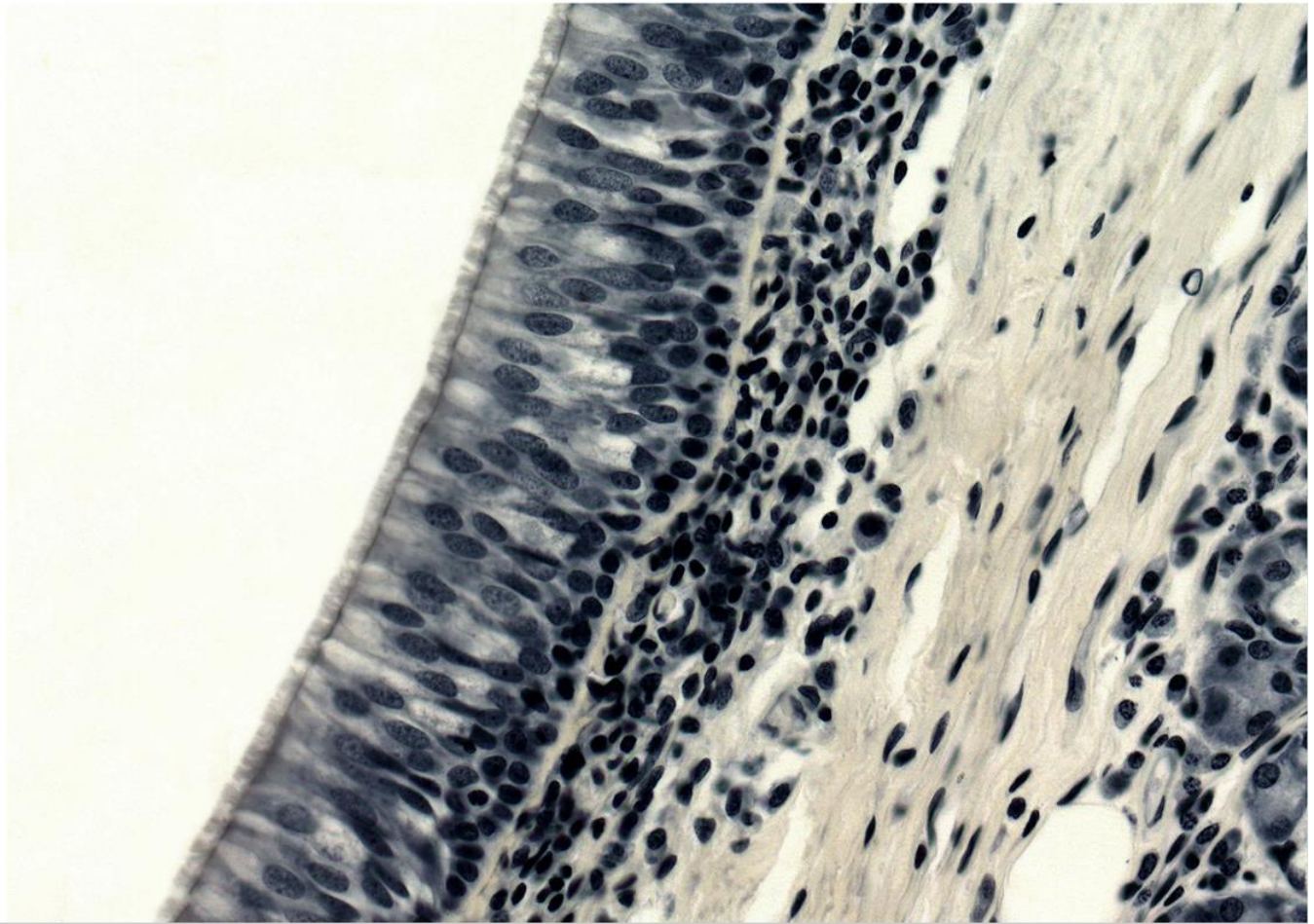


Epitel víceřadý cylindrický s řasinkami



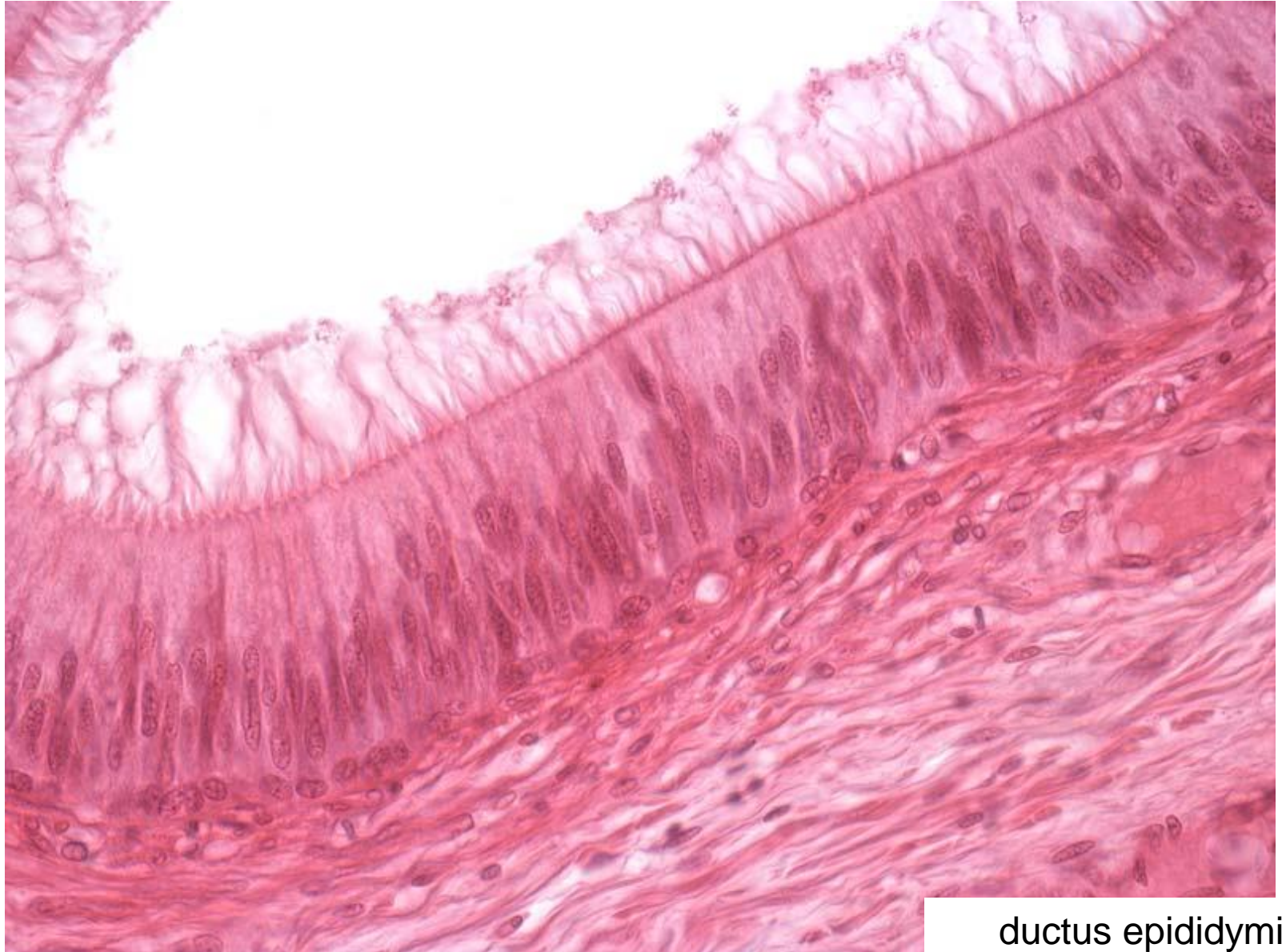
Trachea

Epitel víceřadý cylindrický s řasinkami



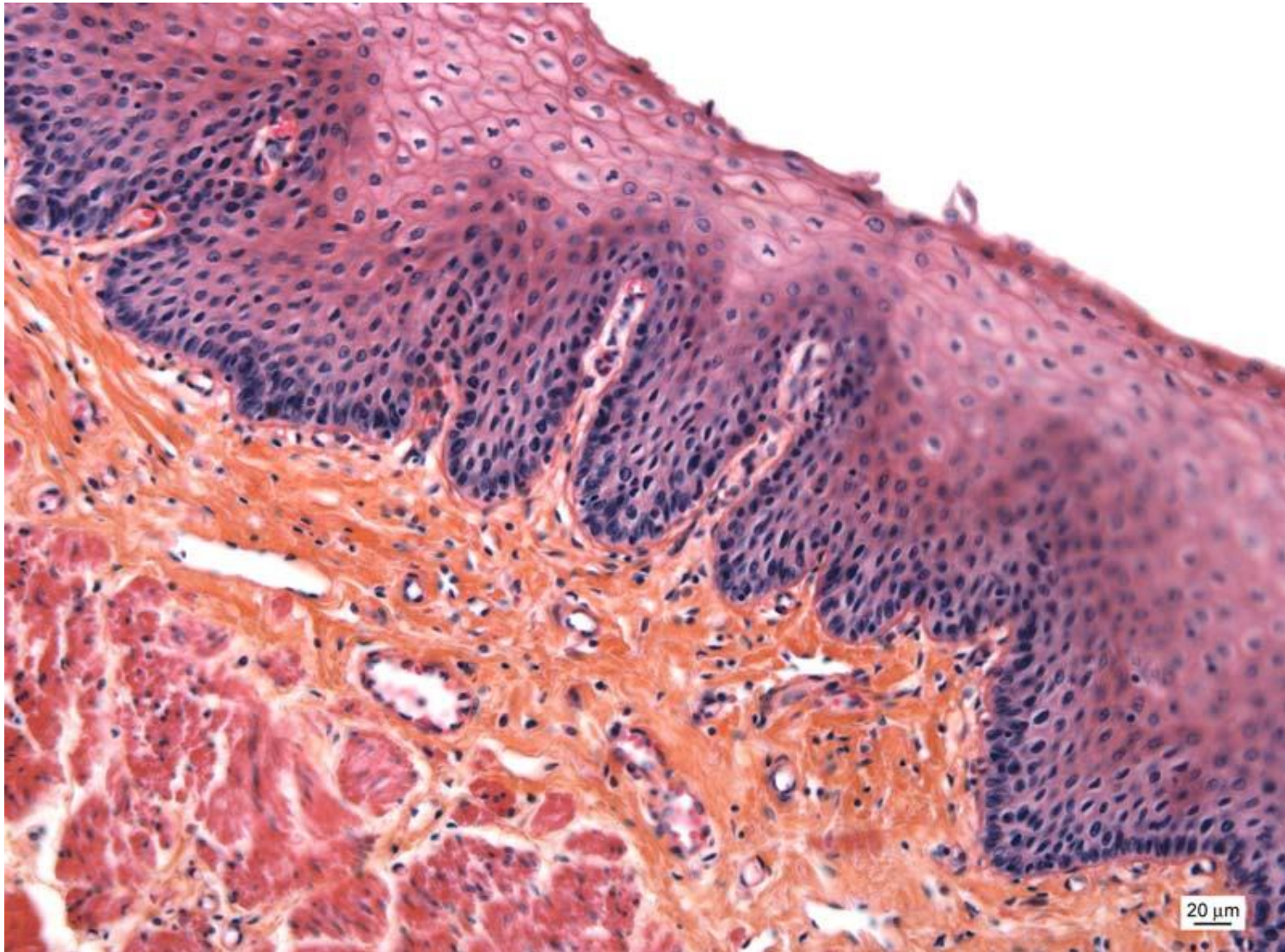
Trachea

Epitel dvouřadý cylindrický



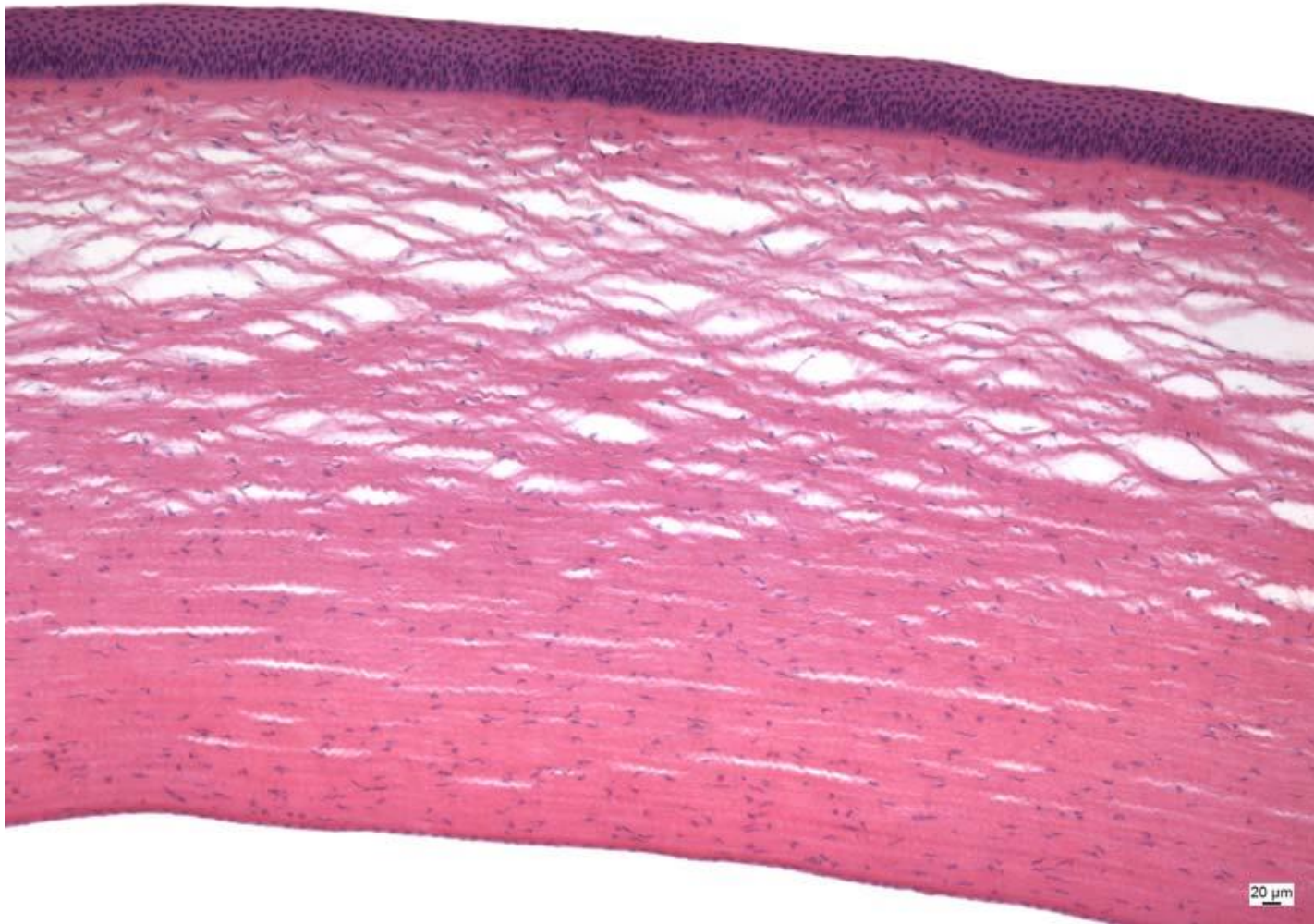
ductus epididymidis

Epitel vrstevnatý dlaždicový nerohovějící



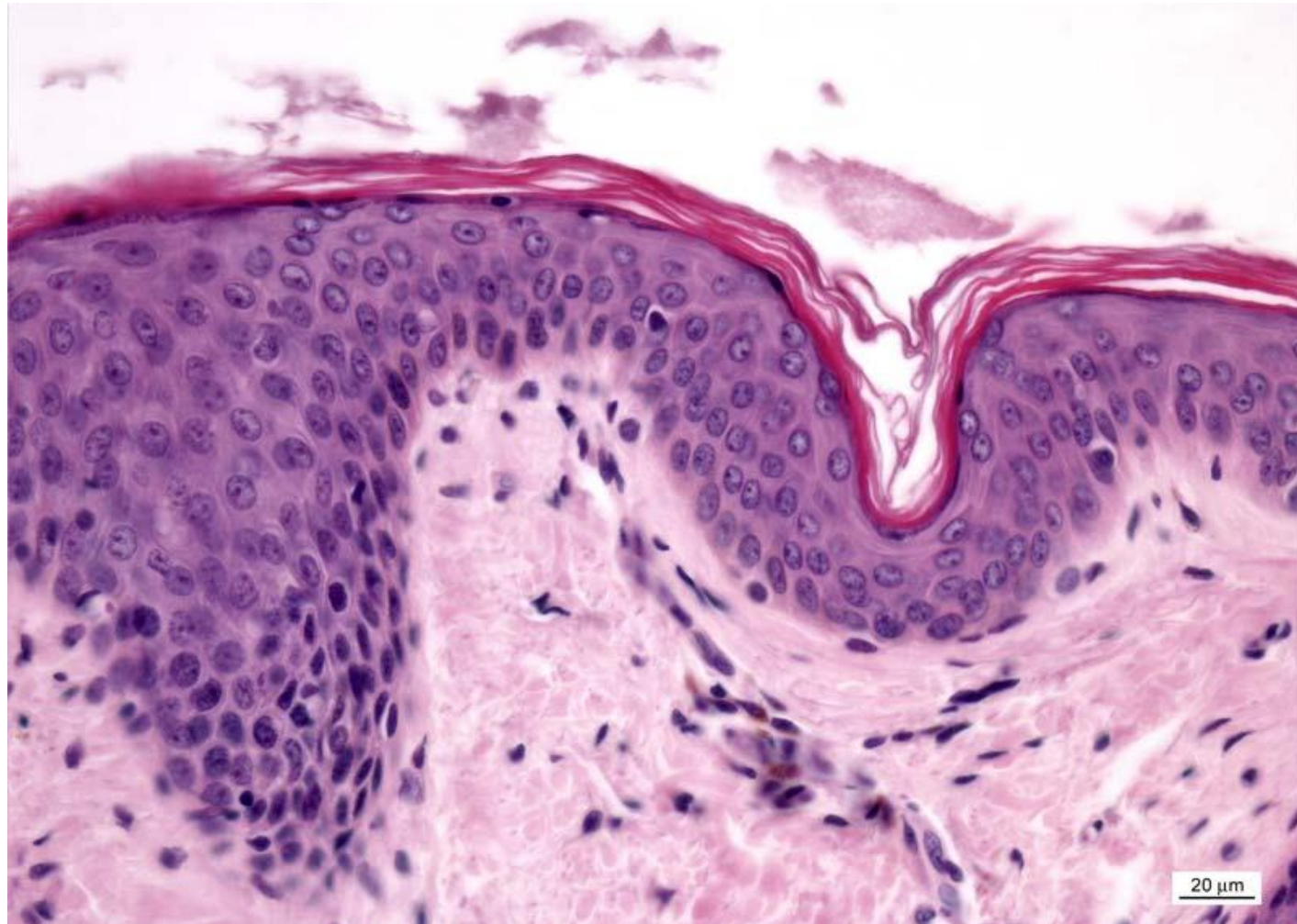
pharynx

Epitel vrstevnatý dlaždicový nerohovějící



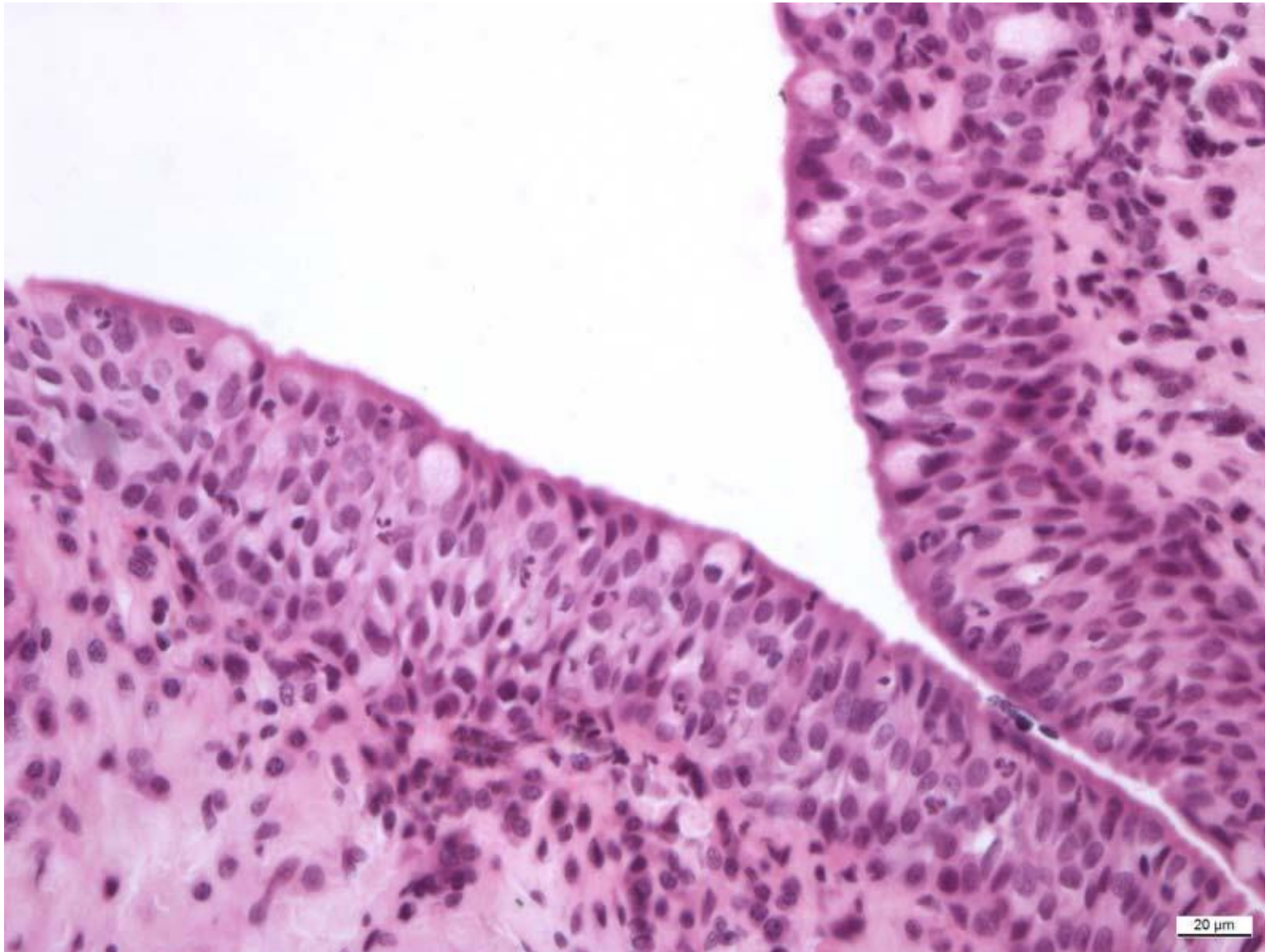
cornea

Epitel vrstevnatý dlaždicový rohovějící



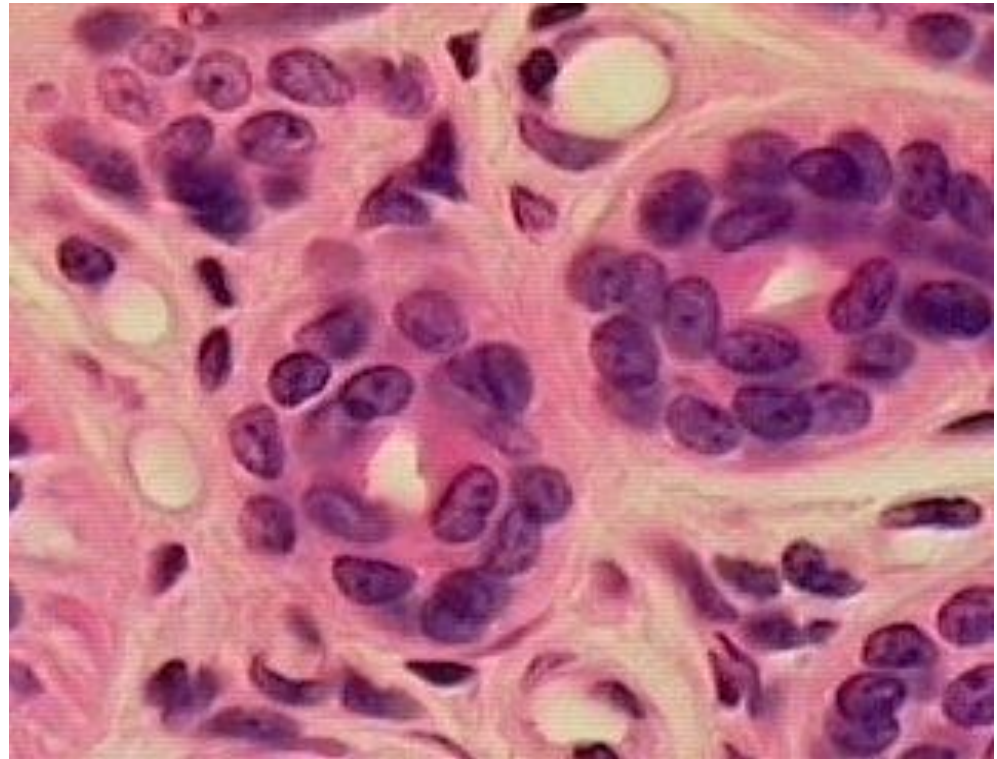
Epidermis

Epitel vrstevnatý cylindrický



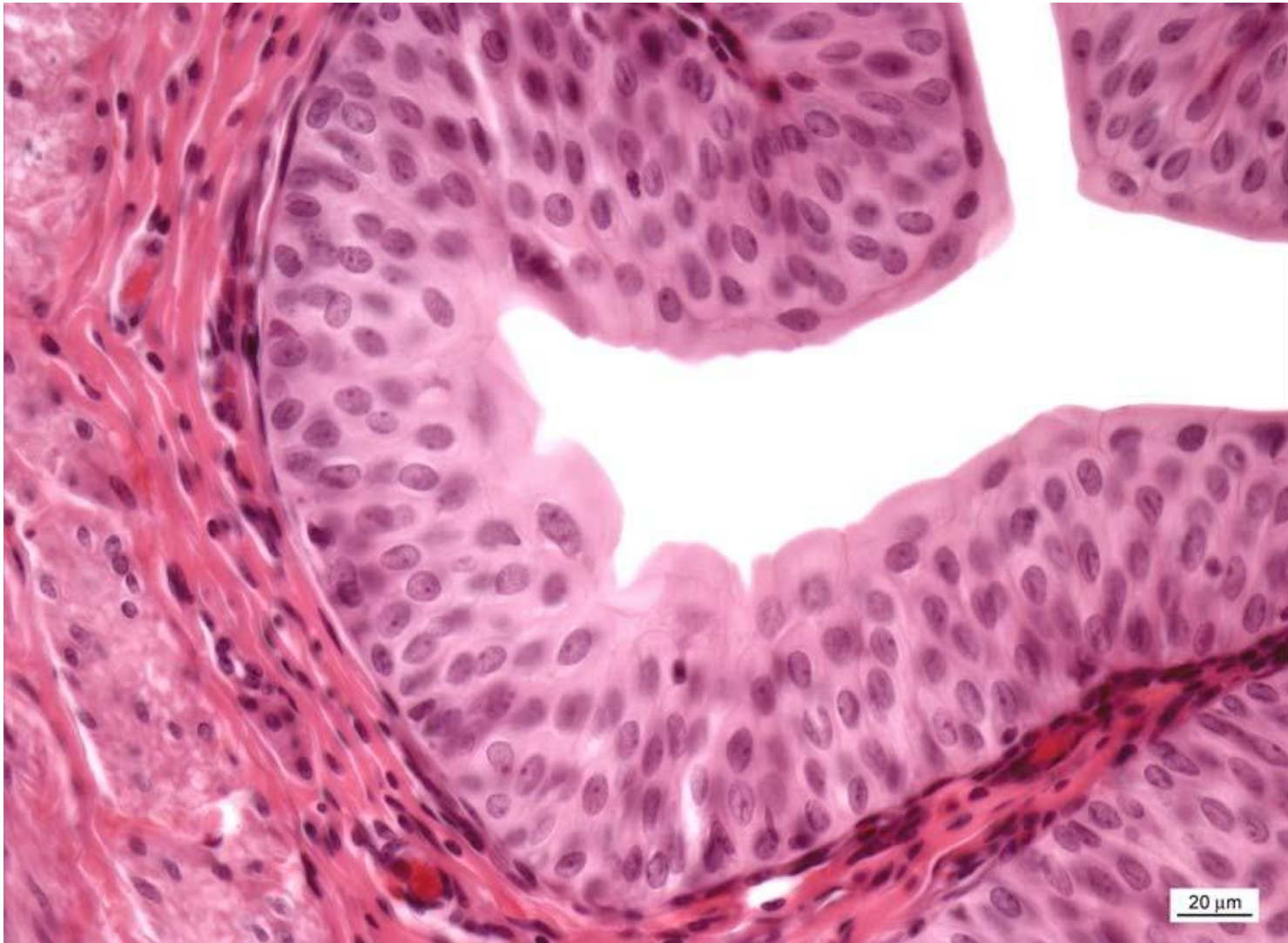
conjunctiva

Epitel dvouvrstevný kubický



potní žlázy

Přechodný epitel



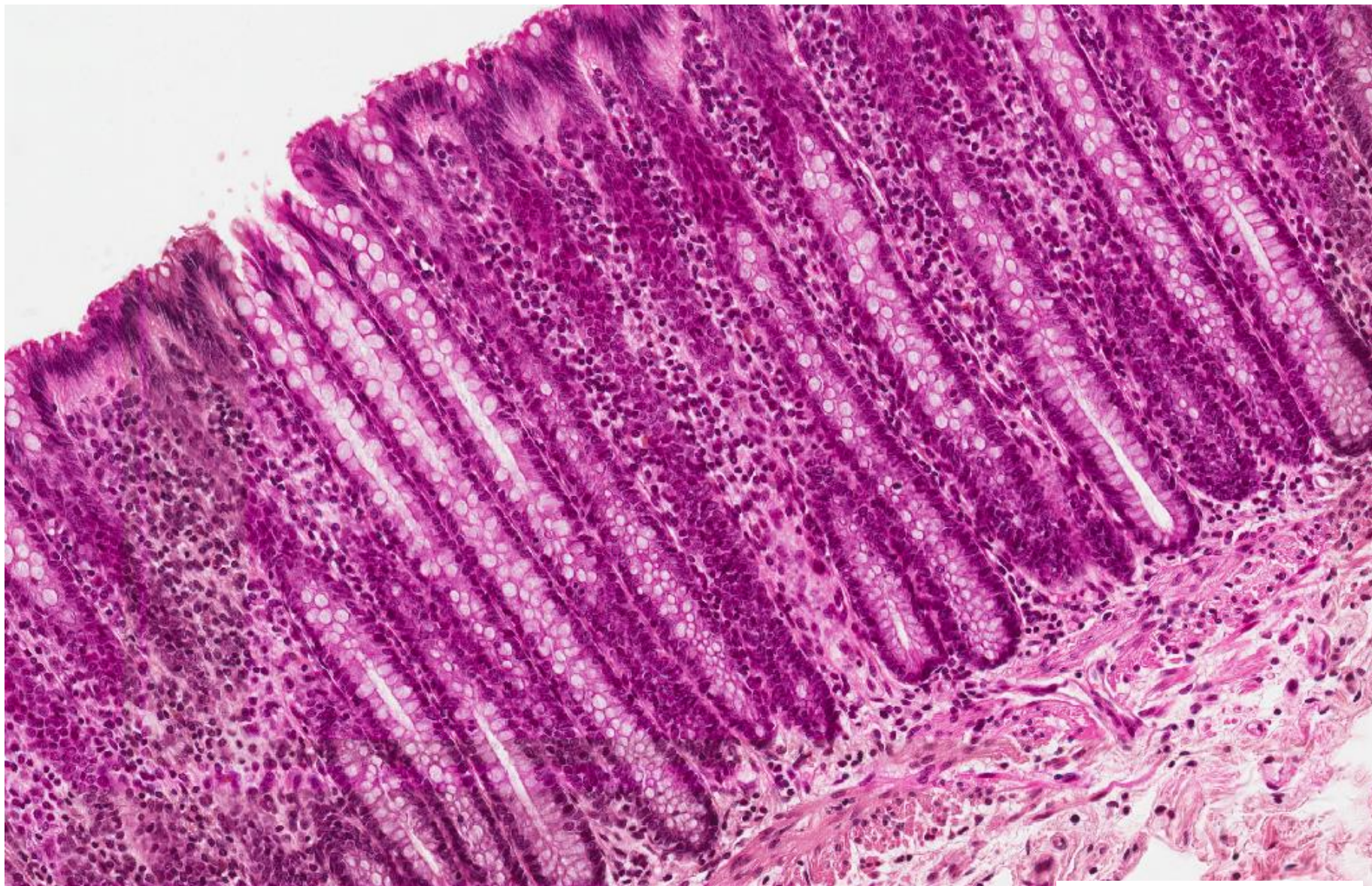
ureter

Epitely žlázkové – jednobuněčné žlázy



Tenké střevo

Epitely žlázové – jednobuněčné žlázy

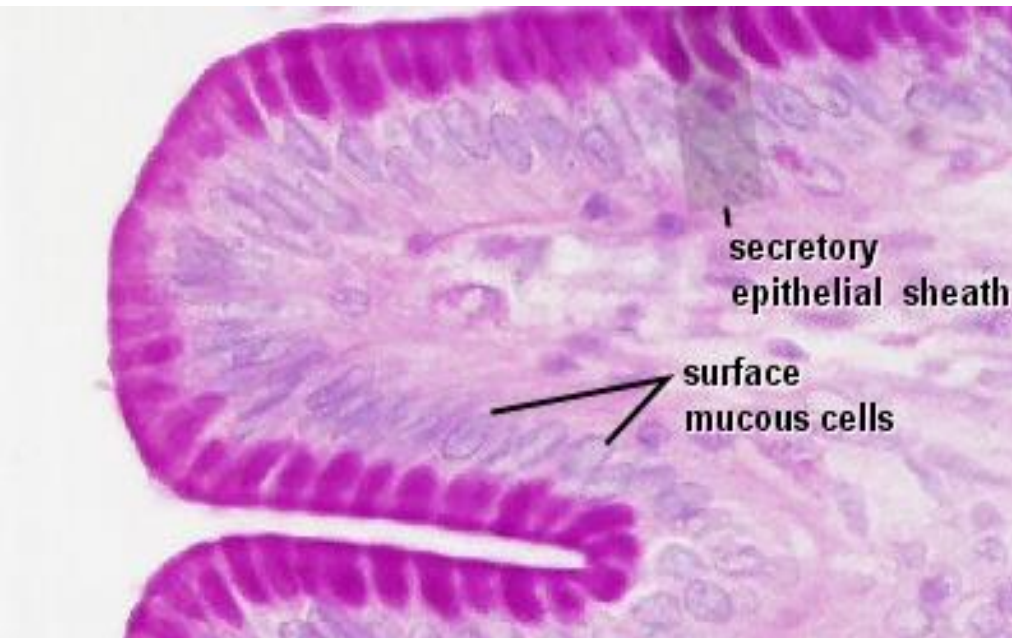
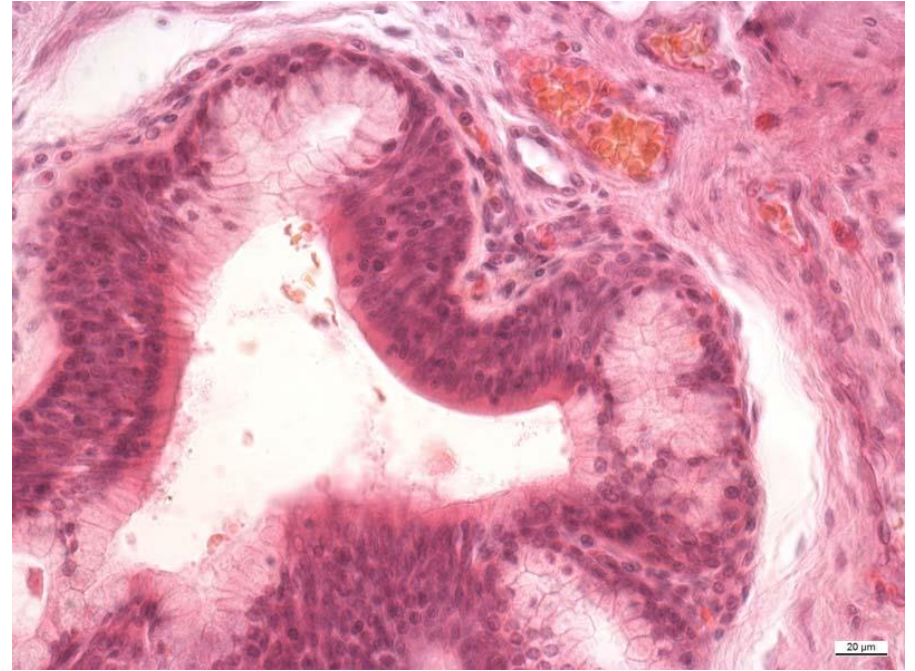


Tlusté střevo

Mnohobuněčné žlázy

- endoepitelové

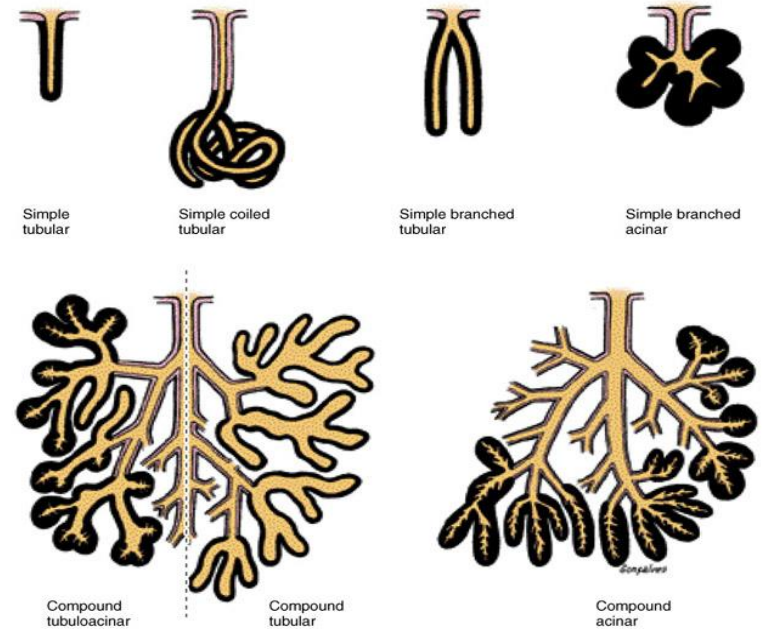
Morgagniho žlázy v močové trubici
Cylindrický epitel žaludky (plošný)



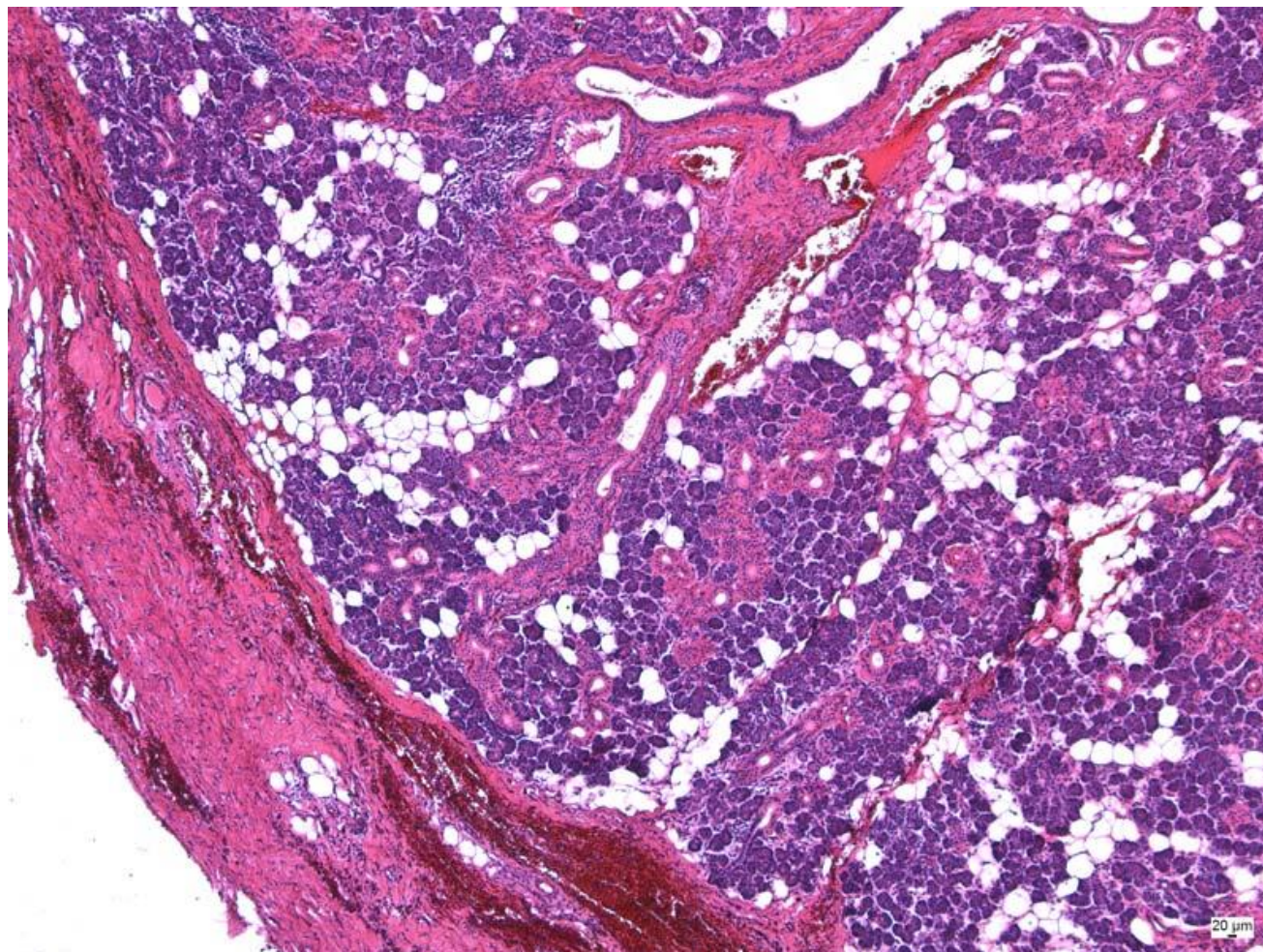
Mnohobuněčné žlázy

- exoepitelové

Žlázová část umístěna mimo epitel
Vývody

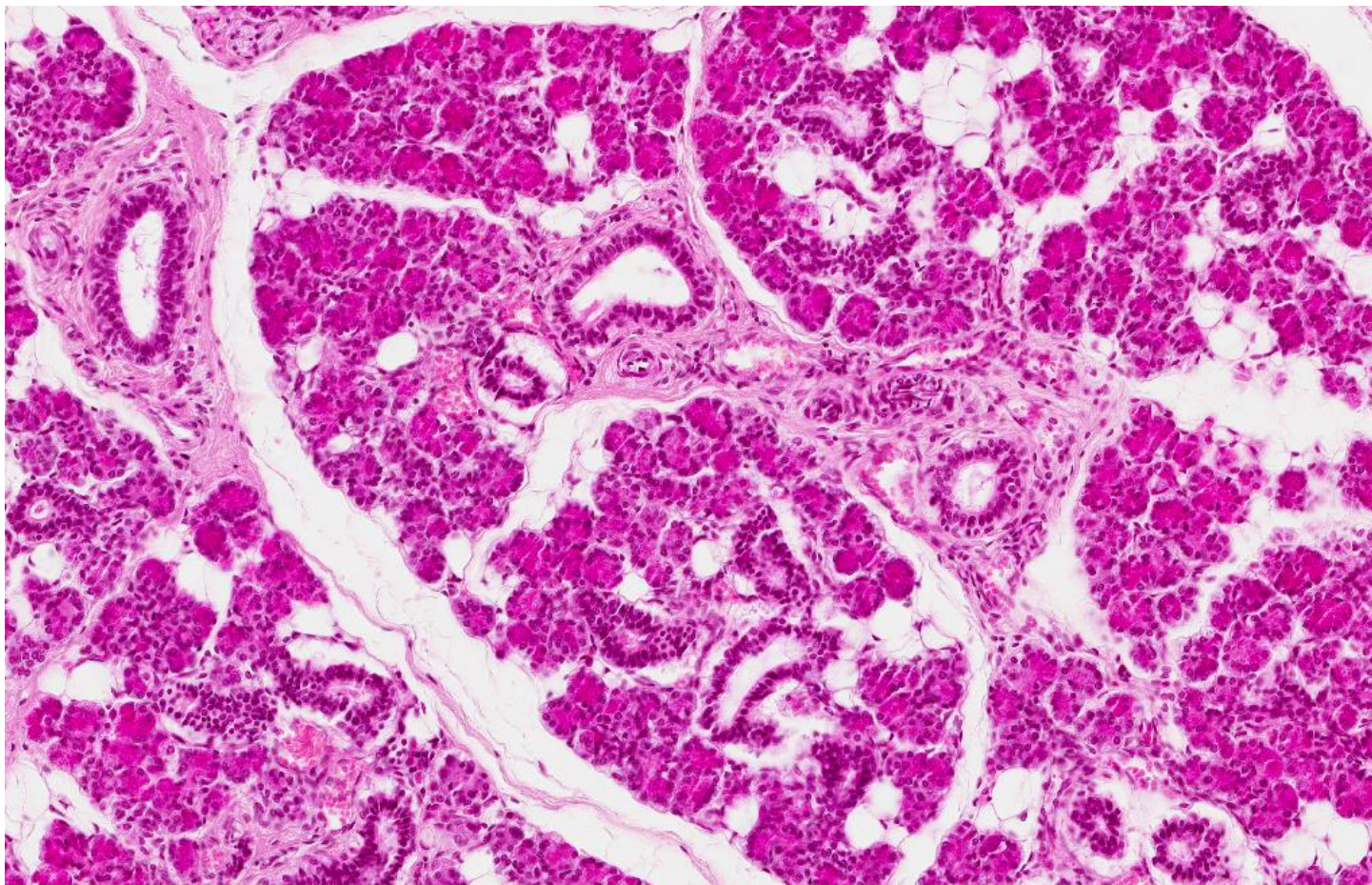


Mnohobuněčné žlázy



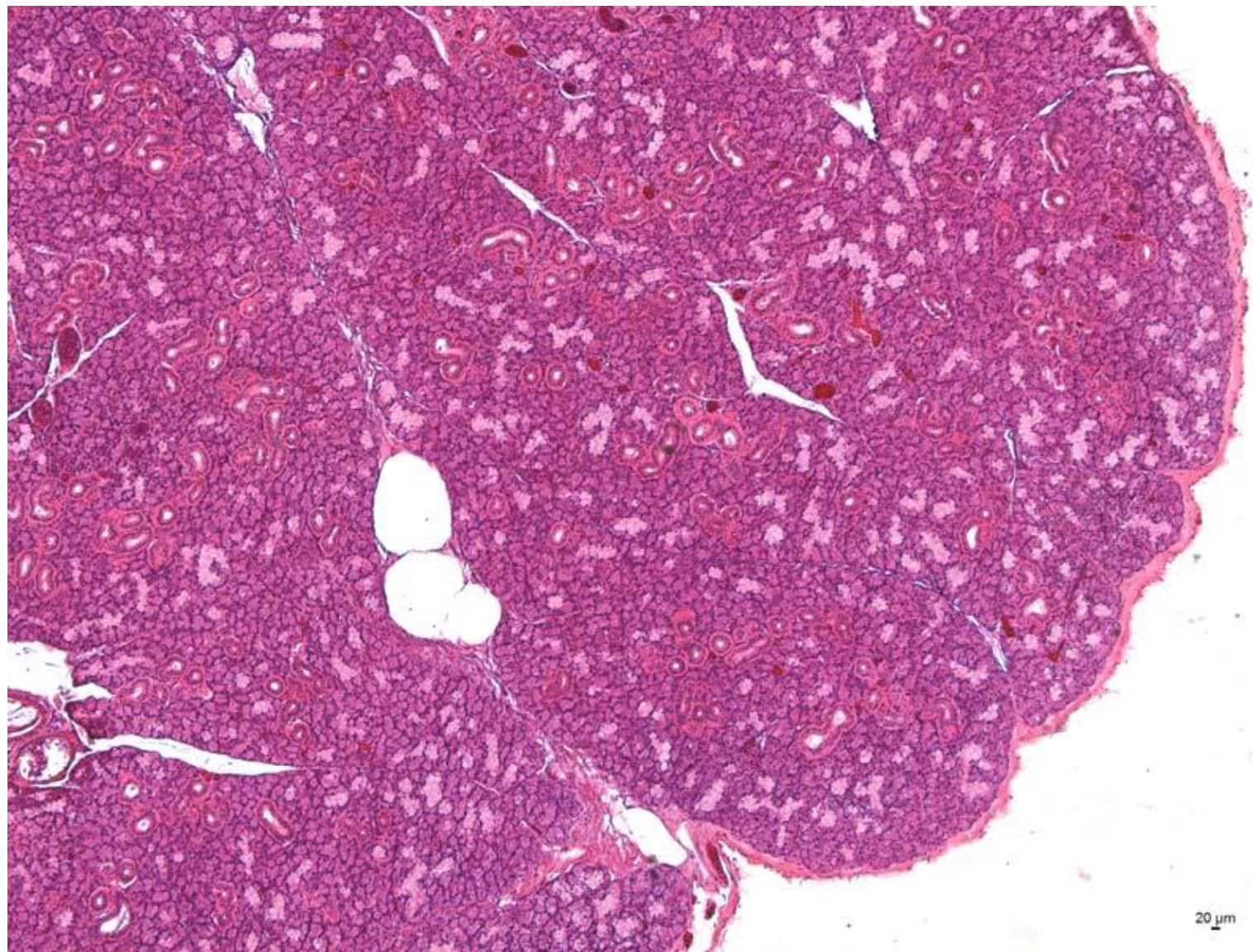
Gl. parotis

Mnohobuněčné žlázy



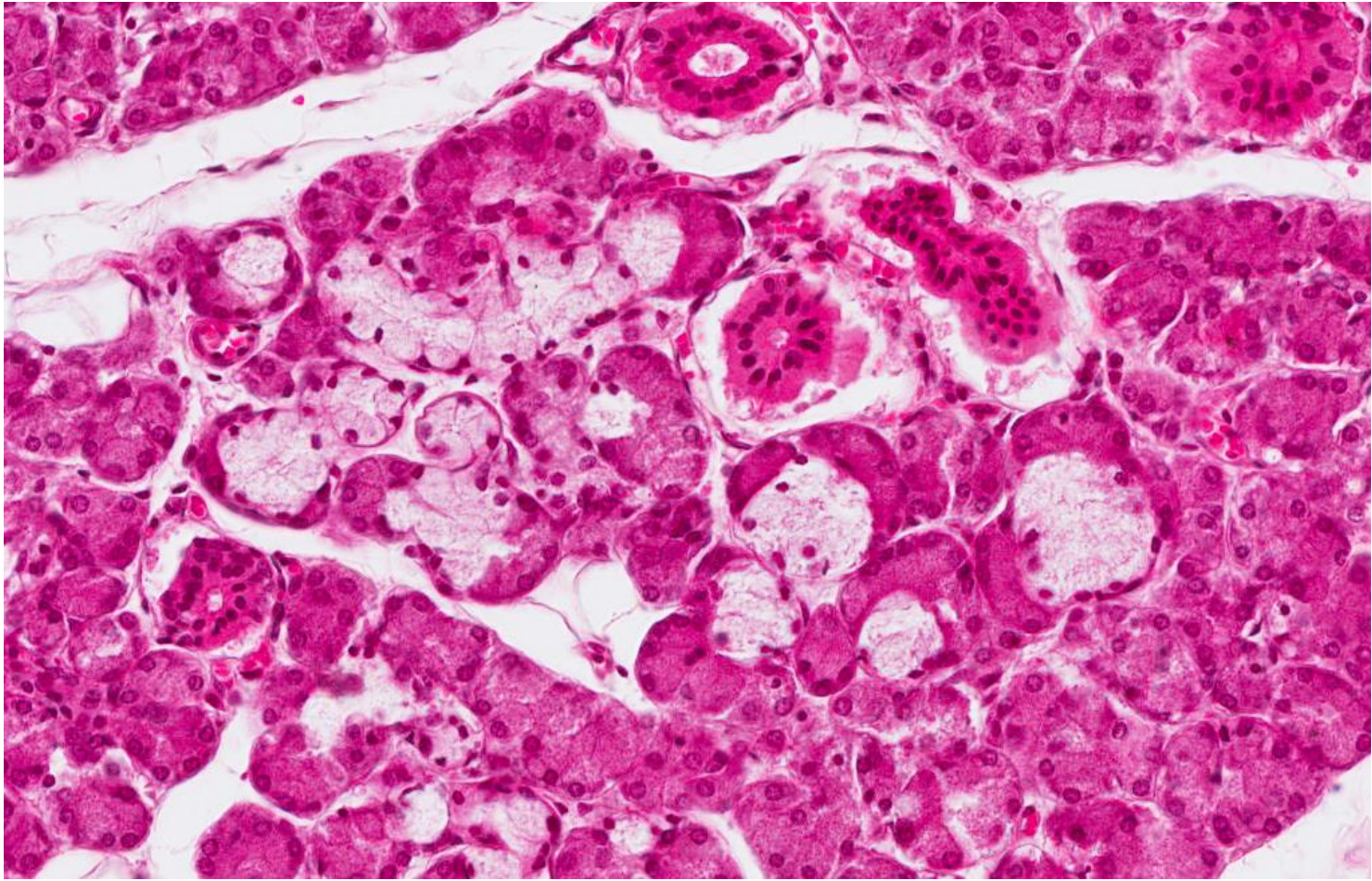
Gl. parotis

Mnohobuněčné žlázy



20 μ m

Gl. submandibularis



Gl. submandibularis

Seznam preparátů:

Ren

Vesica fellea

Trachea

Oesophagus

Ureter

Palpebra

Intestinum tenue

Gl. parotis

Gl. submandibularis