

CZECH FOR FOREIGNERS III

TALKING MEDICINE /LEKCE 1: LIDSKÉ TĚLO I

1. Translate into Czech.

<i>neck</i>		<i>head</i>	
<i>upper extremity</i>		<i>cranium</i>	
<i>lower extremity</i>		<i>forehead</i>	
<i>right hand</i>		<i>nose</i>	
<i>left leg</i>		<i>adenoid</i>	
<i>both hands</i>		<i>ear/ears</i>	
<i>both legs</i>		<i>mouth</i>	
<i>trunk</i>		<i>lip/lips</i>	

2. Translate into Czech.

<i>tongue</i>		<i>forehead</i>	
<i>upper jaw</i>		<i>cheek</i>	
<i>lower jaw</i>		<i>eye/eyes</i>	
<i>gum</i>		<i>eyelid</i>	
<i>tooth</i>		<i>eyebrow</i>	
<i>chin</i>		<i>eyelash</i>	
<i>temple</i>		<i>tonsil</i>	

3. Match the columns.

1. břišní	A. měchýř	1.
2. horní	B. víčko	2.
3. krční	C. žláza	3.
4. pravá	D. dutina	4.
5. tenké	E. bok	5.
6. oční	F. tvář	6.
7. levý	G. končetina	7.
8. hrudní	G. střevo	8.
9. močový	H. mandle	9.
10. štítná	CH. kost	10.

4. Translate into Czech.

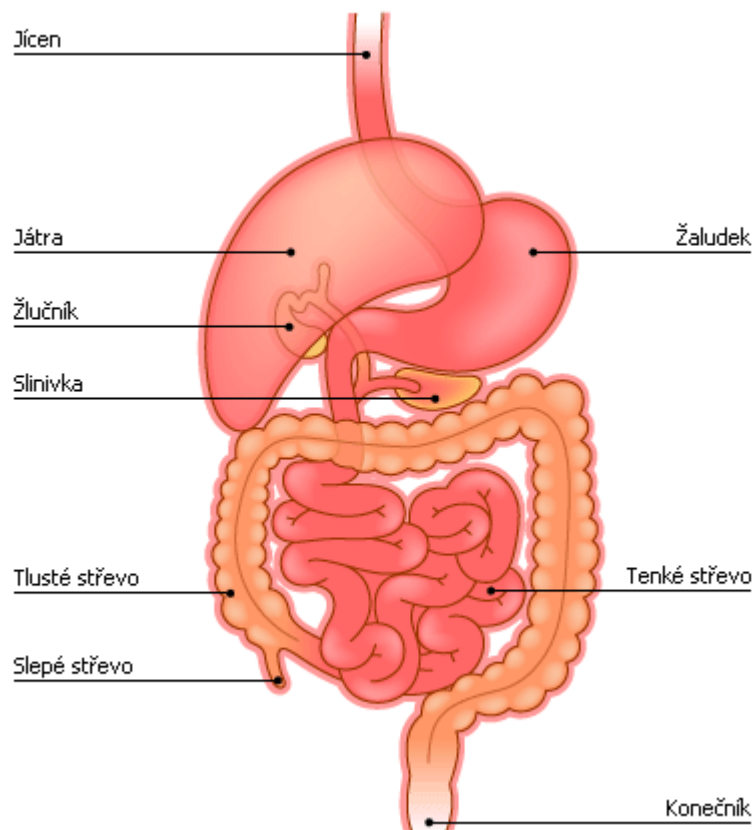
<i>pharynx</i>		<i>larynx</i>	
<i>thyroid gland</i>		<i>oesophagus</i>	
<i>abdominal cavity</i>		<i>lower abdomen</i>	
<i>peritoneum</i>		<i>waist</i>	
<i>trachea</i>		<i>hip</i>	
<i>chest</i>		<i>shoulder blade</i>	
<i>breast bone</i>		<i>posterior</i>	
<i>bronchus</i>		<i>loins</i>	
<i>rib/ribs</i>		<i>groin</i>	
<i>abdomen</i>		<i>rectum</i>	

5. Translate into Czech.

<i>brain</i>		<i>urethra</i>	
<i>heart</i>		<i>liver</i>	
<i>lung</i>		<i>spleen</i>	
<i>stomach</i>		<i>pancreas</i>	
<i>duodenum</i>		<i>urinary bladder</i>	
<i>right kidney</i>		<i>small intestine</i>	
<i>left kidney</i>		<i>large intestine</i>	
<i>kidneys</i>		<i>caecum</i>	

6. Translate into Czech.

shoulder		nail	
upper arm		thigh	
right elbow		knee	
forearm		shin/tibia	
left wrist		calf	
right palm		ankle	
finger		heel	
big toe/thumb		sole	
index finger		heel	



TRÁVICÍ SOUSTAVA