

INFARKT MYOKARDU

SABINA SEDLÁŘOVÁ

EDITA BLAŽKOVÁ

KAMILA KILIÁNOVÁ

LUCIE KOMÍNKOVÁ

OBSAH

- ▶ klinická část
- ▶ první pomoc
- ▶ diagnostika
- ▶ léčba
- ▶ rizikové faktory a prevence

KLINICKÁ ČÁST

1. Co je infarkt myokardu?

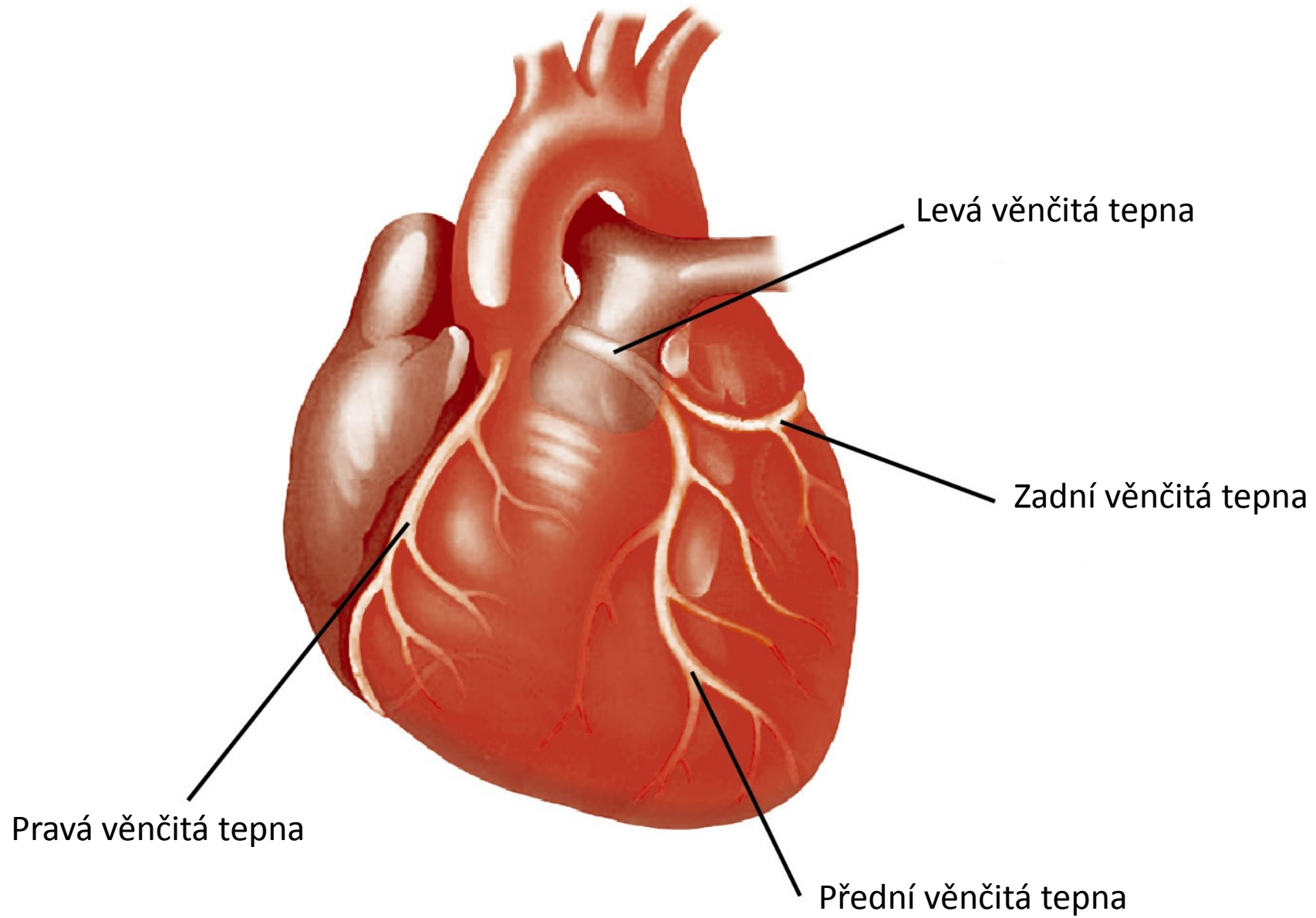
Infarkt myokardu (IM, ischemická choroba srdeční) = ireverzibilní nekróza srdečního svalu, zapříčiněná krevní sraženinou, která brání přítoku krve do srdce



KLINICKÁ ČÁST

2. Fyziologie myokardu

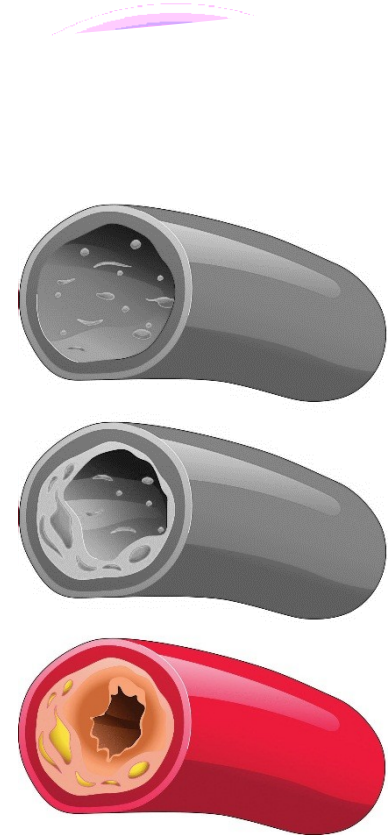
- ▶ myokard je srdeční svalovina
- ▶ pumpuje krev do celého těla
- ▶ jeho funkce je závislá na dodávce kyslíku
- ▶ je zásobován krví za pomoci věnčitých tepen



KLINICKÁ ČÁST

3. Patofyziologie

- ▶ infarkt myokardu nastává při ucpání věnčité tepny
- ▶ průtok krve musí být rychle obnoven
- ▶ pokud není, sval odumírá a dochází k IM
- ▶ odumřelá část svalů je zhojena jizvou



KLINICKÁ ČÁST

4. Příčiny

- ▶ v 95 % ateroskleróza
- ▶ krevní sraženina, vzniklá kdekoliv v těle
- ▶ jako komplikace operace srdce
- ▶ vzduchová bublina, způsobená potápěním

KLINICKÁ ČÁST

5. Příznaky

- ▶ bolest na prsou, pocity tlaku na hrudi
- ▶ bolest vystřelující do levé paže
- ▶ pocení
- ▶ nevolnost, mdloby
- ▶ zrychlený dech

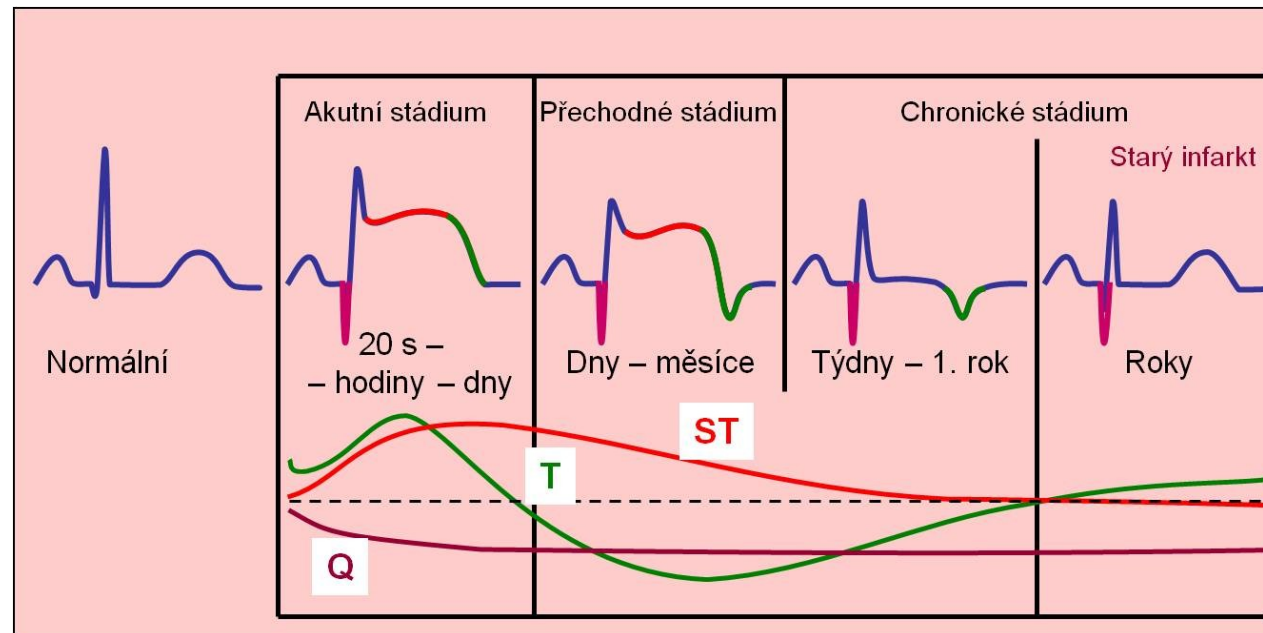
PRVNÍ POMOC

1. přivolání záchranné služby
2. užití aspirinu
3. klidový režim
4. kontrola pravidelného dýchání a pulsu,
5. pokud dojde k zástavě srdce, začít s resuscitací



DIAGNOSTIKA

- ▶ EKG = elektrokardiografie, na elektrokardiogramu typické změny v křivce srdečního rytmu; patologie na Q vlně a v ST elevaci



DIAGNOSTIKA

▶ Krevní testy

- ▶ Troponin – se uvolňuje do krve při poškození srdečního svalu
- ▶ k nárůstu dochází za 3-12 hodin od IM
- ▶ CK-MB
- ▶ Myoglobin
- ▶ Natriuretické peptidy



LÉČBA

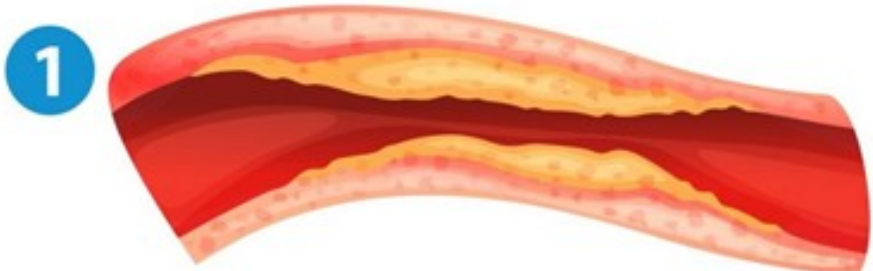
▶ Medikace

- ▶ analgetika (Morphium, Diazepam)
- ▶ antikoagulancia a antiagregancia (Heparin, Anopyrin, Aspirin)
- ▶ beta-blokátory
- ▶ kyslíková maska

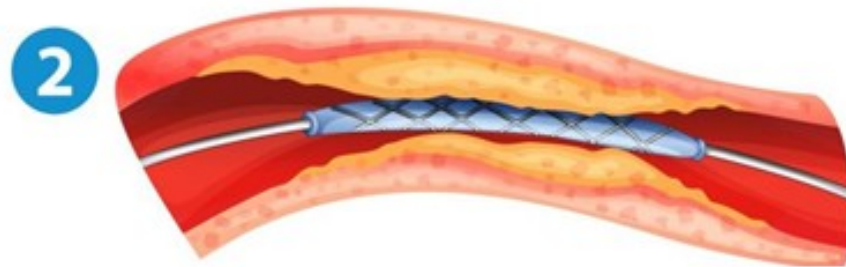
▶ Chirurgická léčba

- ▶ angioplastika – drátek, zakončený balonkem je zaveden do blokové části vřčité tepny, následné nafouknutí balonku vede k obnově průtoku krve
- ▶ stent – trvale zavedená trubicovitá konstrukce , podpora tepny
- ▶ by pass – umělé vytvořený cévní obchvat

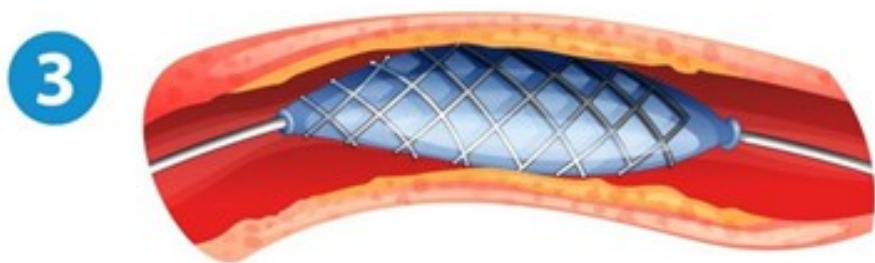
ANGIOPLASTIKA, STENT



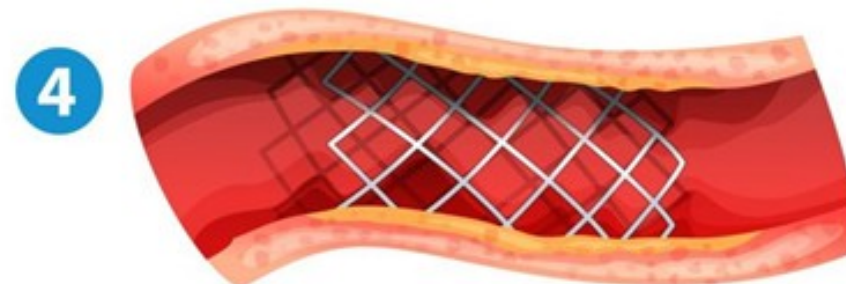
1 Ateromové pláty, částečné ucpání cévy



2 Zavedení stentu s balonkem



3 Nafouknutí balonku

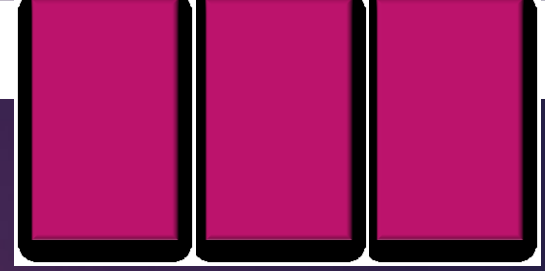


4 Obnovení průtoku krve - stent

RIZIKOVÉ FAKTORY A PREVENCE

6. Rizikové faktory

- ▶ ovlivnitelné - vysoký cholesterol, obezita, kouření, alkohol, stres, sedavý způsob života
- ▶ neovlivnitelné – věk, pohlaví, etnický původ, rodinné dispozice
- ▶ prodělaná a stávající onemocnění – diabetes mellitus, angina pectoris, vysoký krevní tlak



DĚKUJEME ZA POZORNOST

ZDROJE

- ▶ <http://www.patient.co.uk/health/myocardial-infarction-heart-attack>
- ▶ <http://nemoci.vitalion.cz/infarkt-myokardu/>
- ▶ <http://emedicine.medscape.com/article/155919-overview>
- ▶ http://en.wikipedia.org/wiki/Myocardial_infarction