



Microsoft®  
**Office**

# PowerPoint – lekce II.

# Formát pptx

- Základem, všech dokumentů je xml formát
  - Bez nutnosti nastavení, transformace či konverze - nativní součást ukládání
- Ve skutečnosti souhrn dílčích souborů
  - Text, obrázky, styly a další jsou zkomprimovány do jednoho ZIP souboru
- Data separována od své prezentace zahrnující motivy a styly
  - Při úpravě vzhledu dokumentu uživatel mění pouze způsob prezentace dat
- **Nezávislost dat na formátu = snadnější a bezpečnější práci**

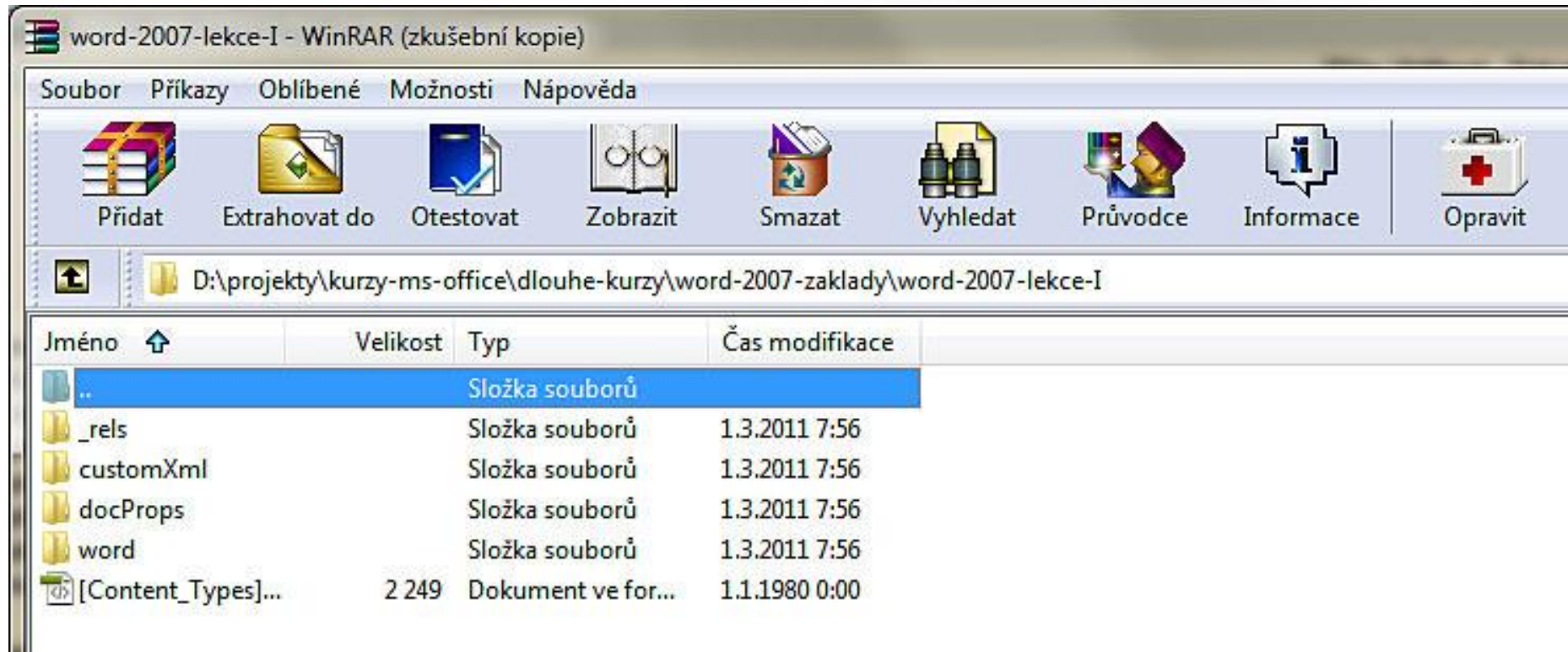
# Rozdíly oproti Office 2003

- Standardně ukládání s příponou doc  
– binární formát
- Možnost získat xml strukturu, ale jen přes uložit jako

# Výhody

- Redukce velikosti souborů rychlejší načítání
- Při poškození prvku je usnadněno načtení celého souboru

# Zobrazení struktury



word-2007-lekce-I - WinRAR (zkušební kopie)

Soubor Příkazy Oblíbené Možnosti Nápověda

Přidat Extrahovat do Otestovat Zobrazit Smazat Vyhledat Průvodce Informace Opravit

D:\projekty\kurzy-ms-office\dlouhe-kurzy\word-2007-zaklady\word-2007-lekce-I

Jméno	Velikost	Typ	Čas modifikace
..		Složka souborů	
_rels		Složka souborů	1.3.2011 7:56
customXml		Složka souborů	1.3.2011 7:56
docProps		Složka souborů	1.3.2011 7:56
word		Složka souborů	1.3.2011 7:56
[Content_Types]...	2 249	Dokument ve for...	1.1.1980 0:00

# Zobrazení struktury

- Soubor Content\_Types.xml
  - Určuje typy souborů použité v dokumentu
- Soubor s příponou rels
  - určuje vztahy mezi prvky ZIP balíčku
- Soubor document.rels
  - Stanovuje vztahy v rámci dokumentu k prvkům v rámci souboru
- Soubor document.xml
  - Obsahuje xhtml kód určující obsahu a vztahy, které používají editory pro zobrazení souboru
- Soubor image
  - Jednotlivé obrázky v dokumentu



Microsoft®  
**Office**

# MS PowerPoint

Od teorie k praxi

# Novinky v PowerPoint 2010

Správa souborů v novém zobrazení BackStage  
veškeré činnosti se souborem, které neprovádíte v souboru

Automatické ukládání verzí prezentace

Uspořádání snímků do logických oddílů

Vložení videa do prezentace, úpravy videa a přehrávání videa

Vytvoření videa z prezentace

Použití uměleckých textur a efektů u obrázků

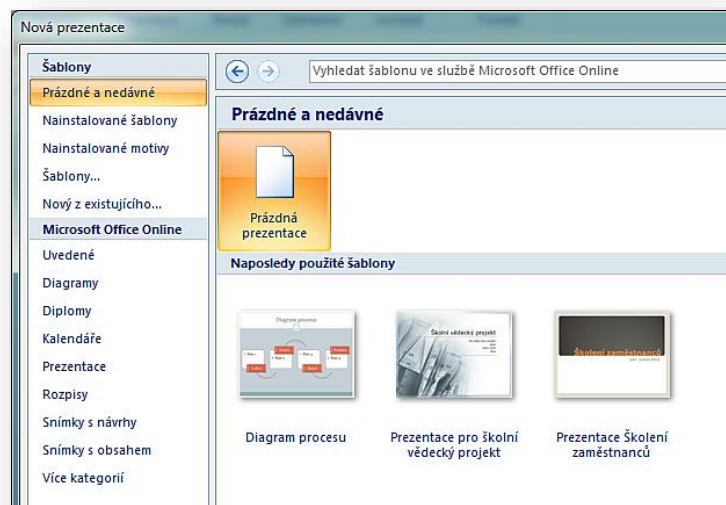
a mnoho dalších (web společnosti [Microsoft](http://www.microsoft.com))



# Nový dokument

- Při spuštění se automaticky vytvoří nový dokument

- Office → Nový →



Prázdná prezentace

Nainstalované šablony

Nainstalované motivy

# Seznámení s pracovním prostředím

The image shows a screenshot of the Microsoft PowerPoint 2007 interface in compatibility mode. The window title is "Verze\_2 [Režim kompatibility] - Microsoft PowerPoint". The ribbon includes tabs for "Domů", "Vložení", "Návrh", "Animace", "Prezentace", "Revize", "Zobrazení", and "Acrobat". The ribbon contains groups for "Schránka", "Snímky", "Písmo", "Odstavec", "Kreslení", and "Úpravy".

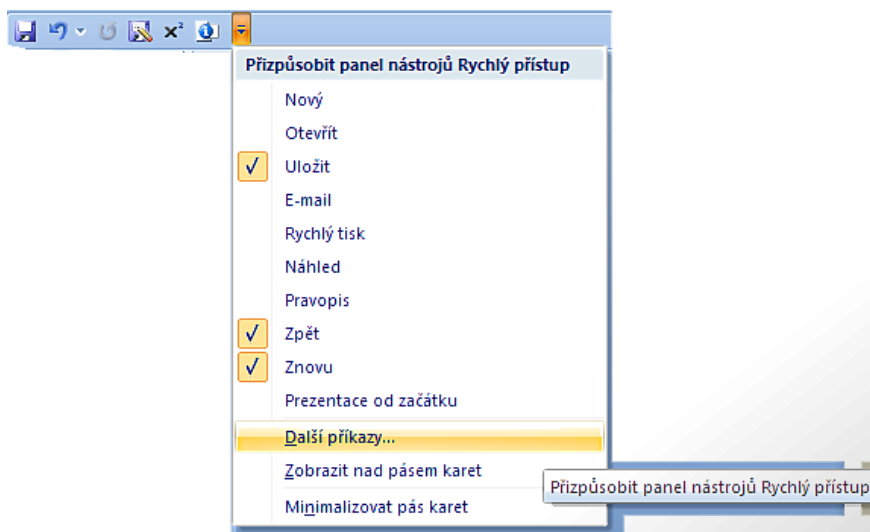
On the left side, there is a "Panel Rychlý přístup" (Quick Launch Panel) and a "Miniatury snímků/Osnova" (Slide Sorter/Outline) pane. The main area displays a slide titled "Než začneme..." with a bulleted list: "• Obecný postup" and "• Pro koho přednášíme". The slide also features logos for "MU IBA" and "X3". A status bar at the bottom shows "Snímek 2 z 26", "Blank", "Čeština (Česká republika)", and "50 %".

Labels on the left side of the image point to the following components:

- Ikona Office (dříve nabídka Soubor)
- Pásy karet
- Panel Rychlý přístup
- Miniatury snímků/Osnova
- Zobrazení aktuálního snímku
- Poznámky
- Stavový řádek

# Užitečná nastavení

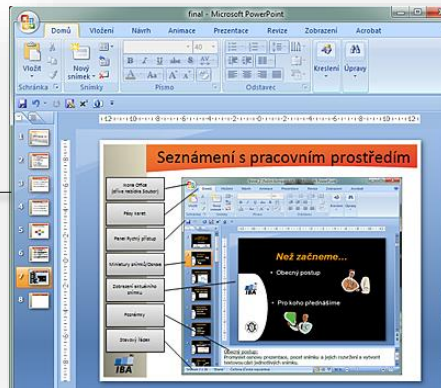
- Office - Možnosti aplikace PowerPoint
- Přizpůsobení panelu Rychlého přístupu



Ctrl+ F1 – skrytí/zobrazení pásu karet

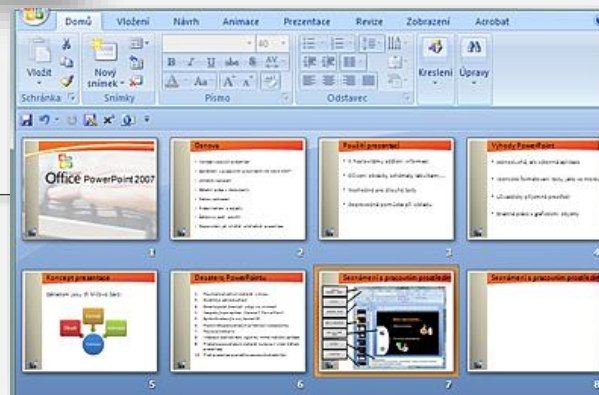
# Režimy zobrazení

Normální

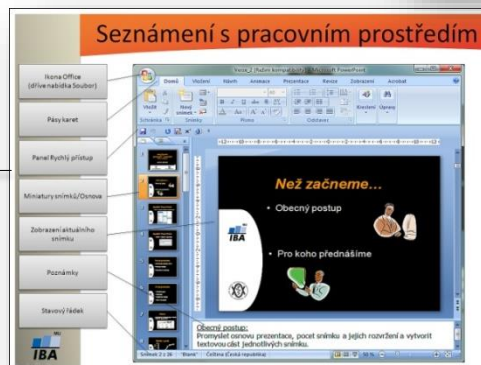


Klávesy F5+ shift zobrazí prezentaci od aktuálního snímku na celé obrazovce

Řazení snímků



Celá obrazovka



Klávesa F5 zobrazí prezentaci od začátku na celé obrazovce



# Možnosti skrytí

- Skrytí Snímků/Osnovy
- Skrytí Poznámek
- Skrytí Pravítka
- Skrytí Mřížky / Vodítka

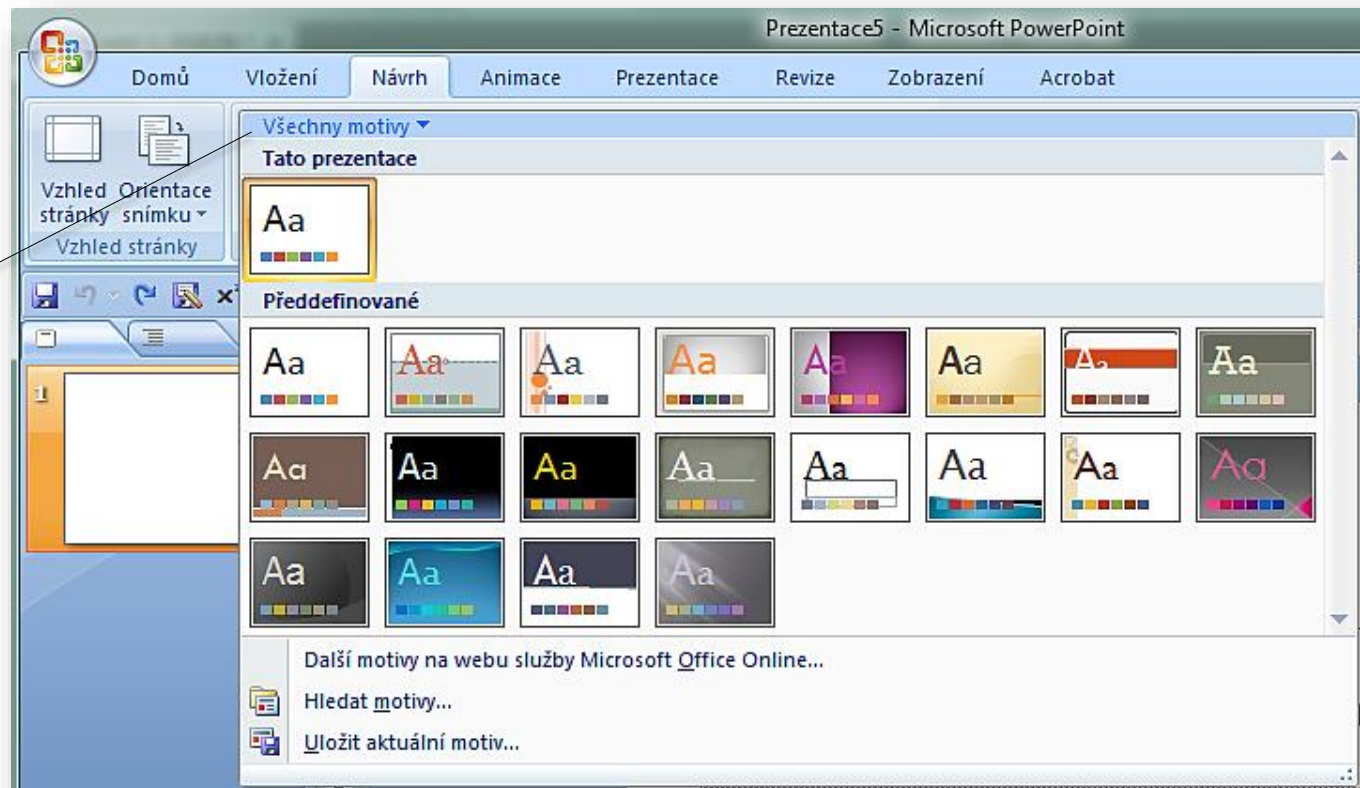
# Šablony

- Grafický návrh snímků včetně konkrétního rozložení objektů na snímcích
- Nainstalované šablony se liší podle typu instalace
- Široká škála šablon dostupná na webu
- Ukázka – klasické fotoalbum



# Volba motivů

Grafický návrh snímků je možné vybrat ze široké nabídky předdefinovaných motivů



Karta Návrh - Motivy

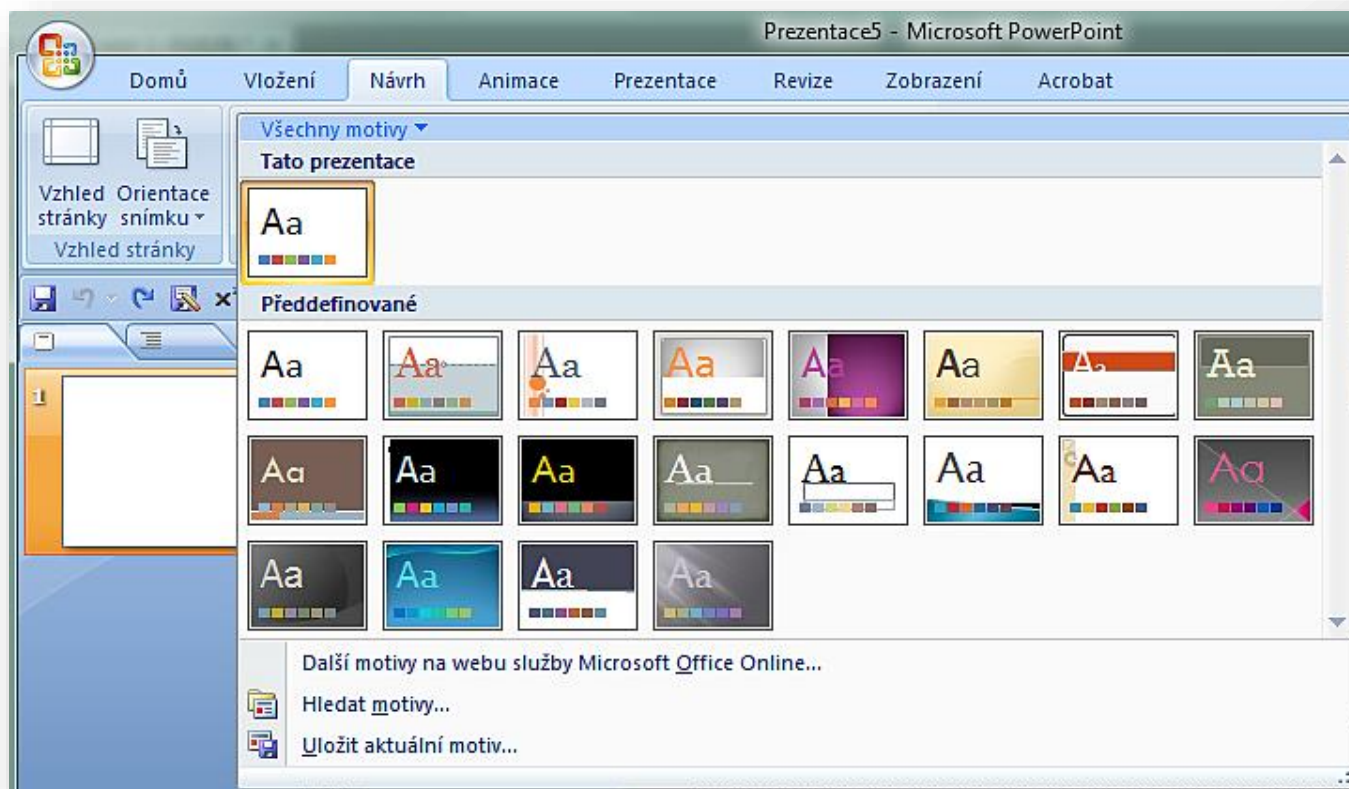


K dispozici dynamické náhledy



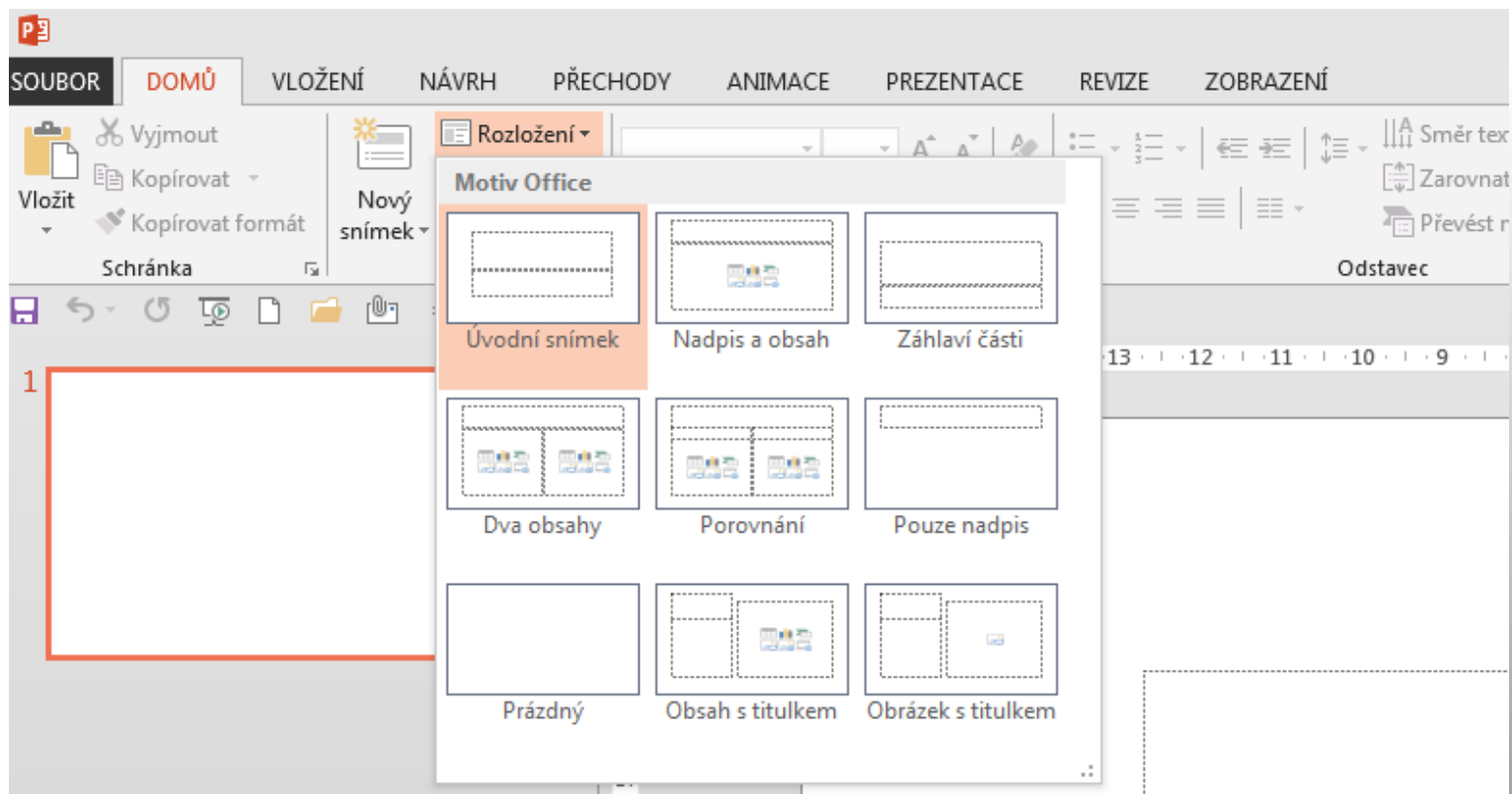
# Volba motivů

Pozor na použití motivů **ztráta originality**



# Základní práce s dokumenty

Klíčem je rozložení snímků



# Základní práce s dokumenty

Prezentace se skládá z objektů na snímcích:

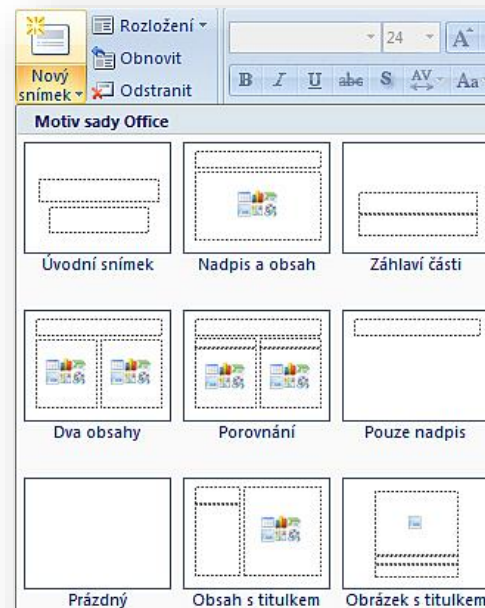
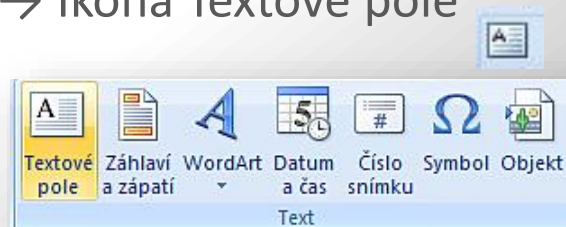
- Textové pole
- Obrázek
- Klipart – předdefinované obrázky
- Tvar
- Graf
- SmartArt – pro vizualizaci informací a různých struktur
- Video a další

# Práce s textovými poli

Je možné pracovat s předdefinovanými poli při vložení nového snímku

Někdy je třeba vložit nové textové pole

- Karta Domů → Nabídka Kreslení → Ikona Textové pole
- Karta Vložení → Nabídka Text →



## Pozor při změně motivů

# Práce s textovými poli

Po kliknutí do textového pole se zobrazí kontextová karta, která zobrazuje jednotlivé nabídky formátovacích nástrojů



Dostupné nabídky:

- Vložit tvary
- Styly tvaru
- Styly WordArt
- Uspořádat
- Velikost

S textovými poli je možné snadno manipulovat pomocí záchytných bodů pole

- přesunovat
- měnit velikost
- otáčet – nástroje obrázku (2x klik na obrázek)  
uspořádat - otočit



# Ukázka textových polí

Měkký stín

Směr textu

Měkký stín

**Efekty**

Textura

Odraz

Odraz

Mezery mezi znaky

zkosení

Stylové podtržení

Přeškrtnutí

3D

# Cvičení

1. Vložte několik nových snímků s různým rozložením
2. Do polí vložte libovolný text
3. Vyberte si jedno textové pole, změňte jeho velikost, ohraničení a zarovnání textu vlevo, na střed, vpravo
4. Změňte barvu pozadí a barvu písma textového pole, využijte efektů textového pole
5. Vložte místo pozadí textového pole obrázek