

# Elektrokardiografie

*Fyziologický ústav  
Lékařská fakulta  
Masarykova univerzita*

*2015 © Markéta Bébarová*

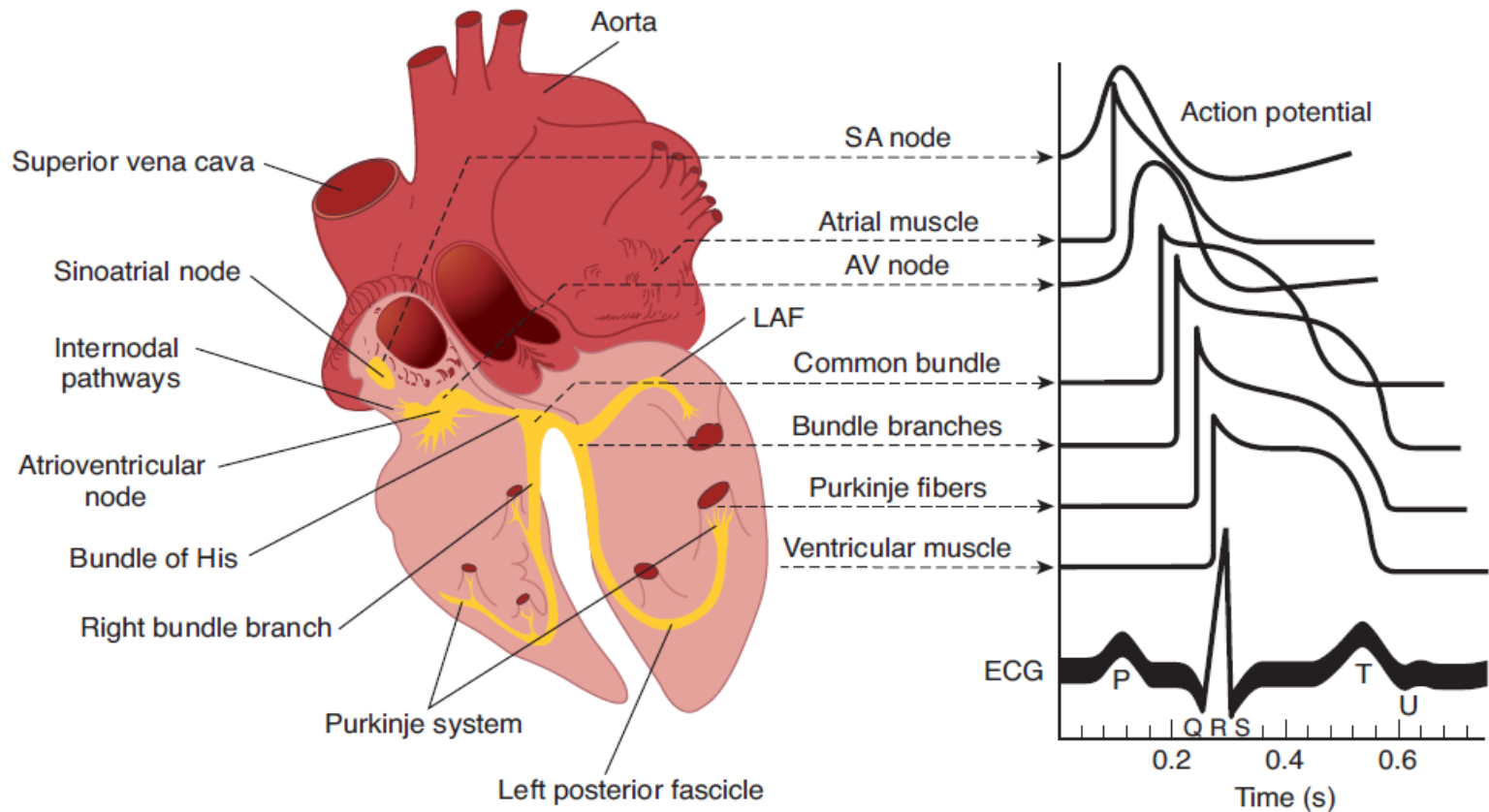


# Elektrokardiografie

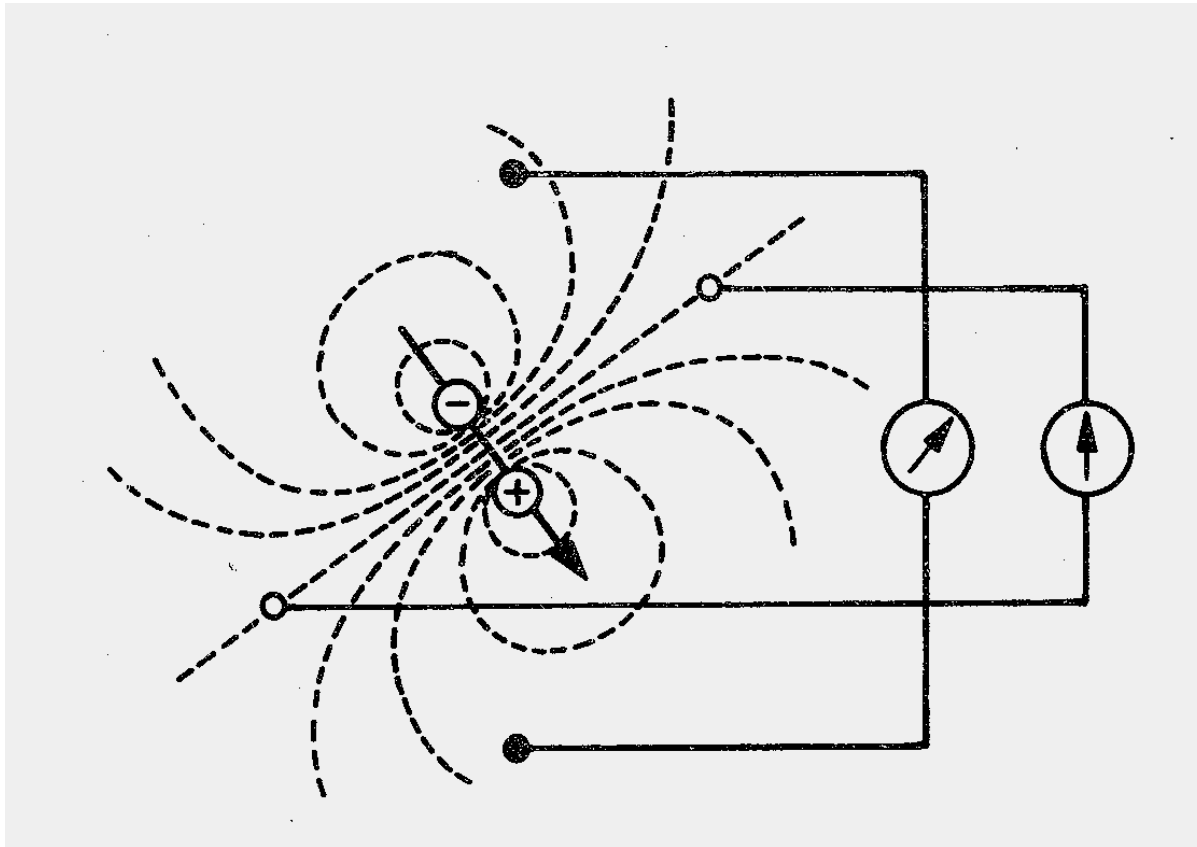
- definice
- převodní systém srdce
- potřeby pro záznam EKG
- končetinové a hrudní svody
- unipolární a bipolární svody
- srdeční vektor, elektrická osa srdce



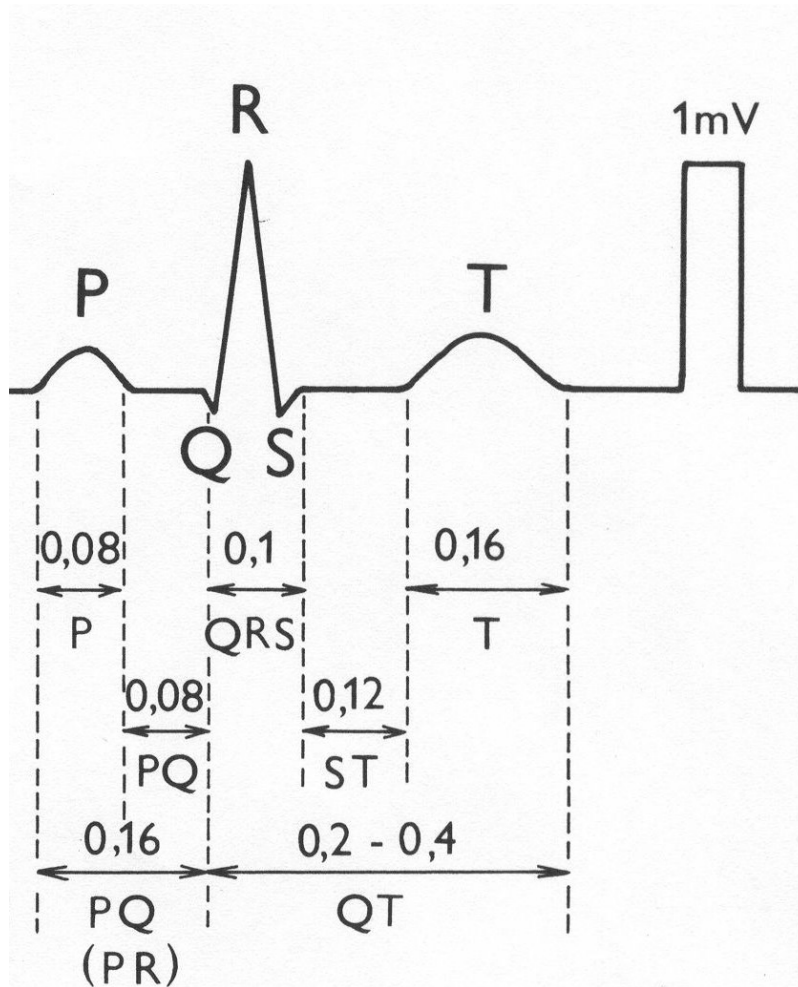
# Elektrokardiografie



# Elektrokardiografie



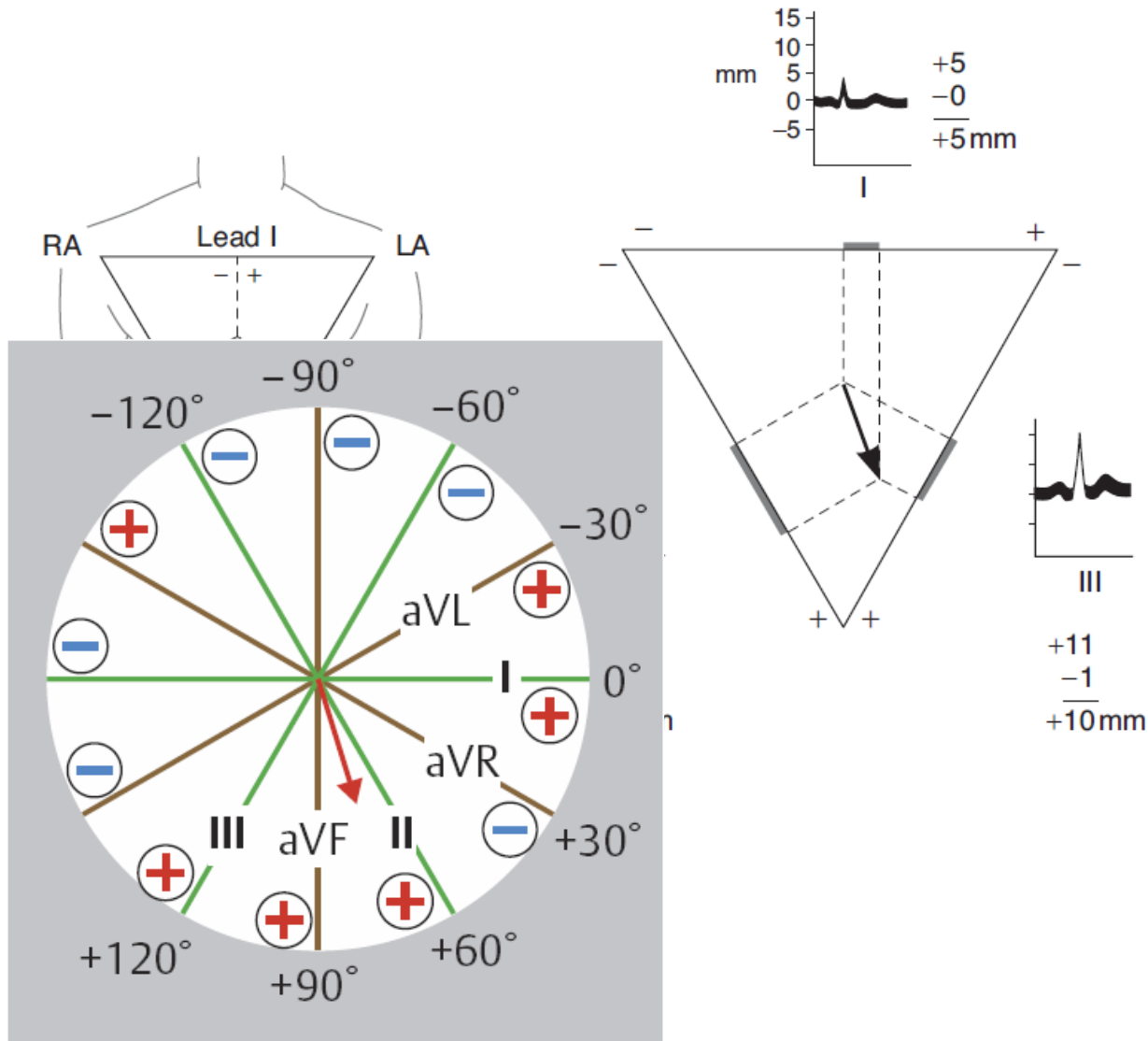
# Elektrokardiografie



Bazettova rovnice

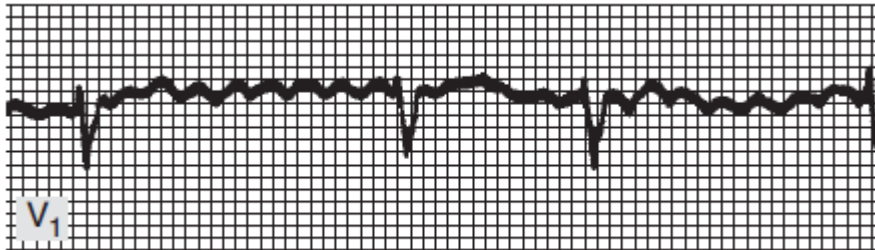
$$QT_c = QT / \sqrt{RR}$$

# Elektrokardiografie

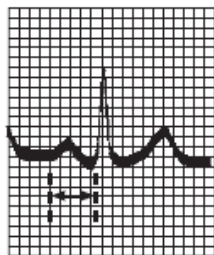
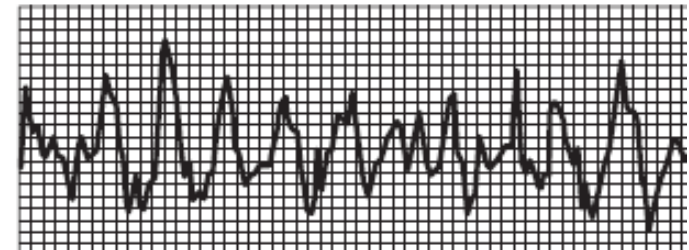


# Elektrokardiografie

- diagnostické využití EKG  
arytmie

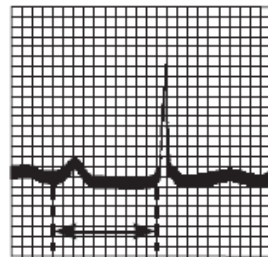


Atrial fibrillation



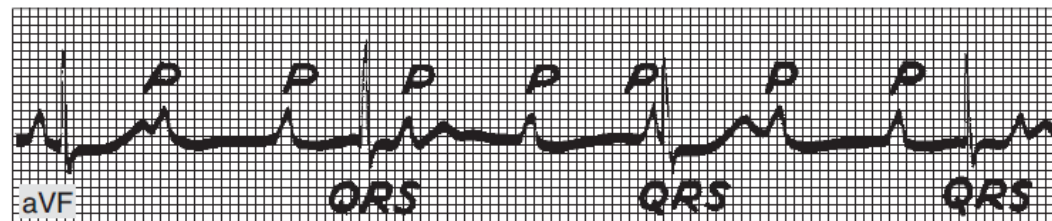
PR = 0.16 s

Normal complex



PR = 0.38 s

First-degree heart block

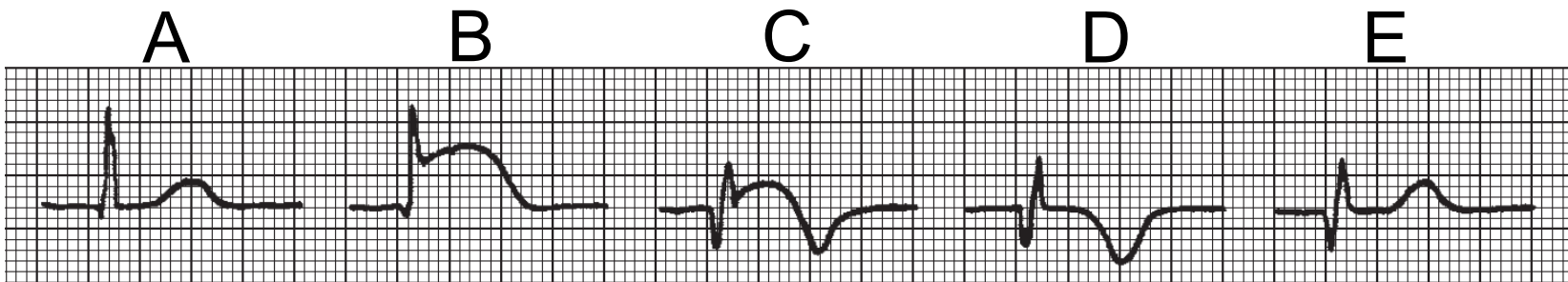


Complete heart block. Atrial rate, 107; ventricular rate, 43

# Elektrokardiografie

- diagnostické využití EKG

ischemie srdce, infarkt myokardu

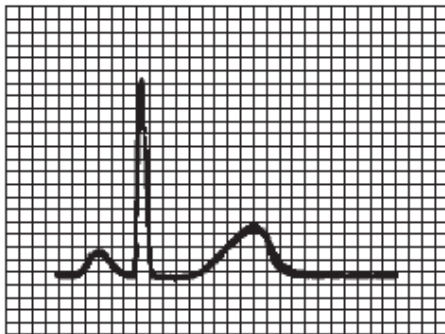




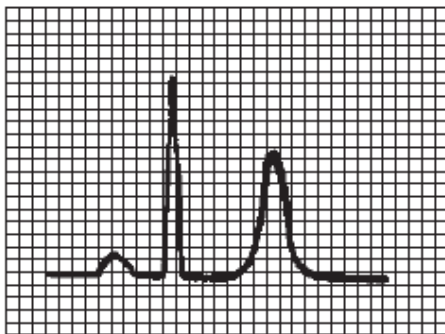
# Elektrokardiografie

- diagnostické využití EKG

elektrolytová nerovnováha - hyperkalémie



Normal tracing (plasma  $K^+$  4–5.5 meq/L).



Hyperkalemia (plasma  $K^+$   $\pm$ 7.0 meq/L).

# Elektrokardiografie

- diagnostické využití EKG

## 24-hodinové monitorování EKG (Holter)

