

Digestive system - 3

Pictures from MedAtlas version 3,0

Intestinum crassum, (HE), objektiv 2,5×



jednovrstevný
cyldrický
epitel

simple
columnar
epithelium

lamina propria
mucosae

lymfatický
uzlík

lymph
nodule

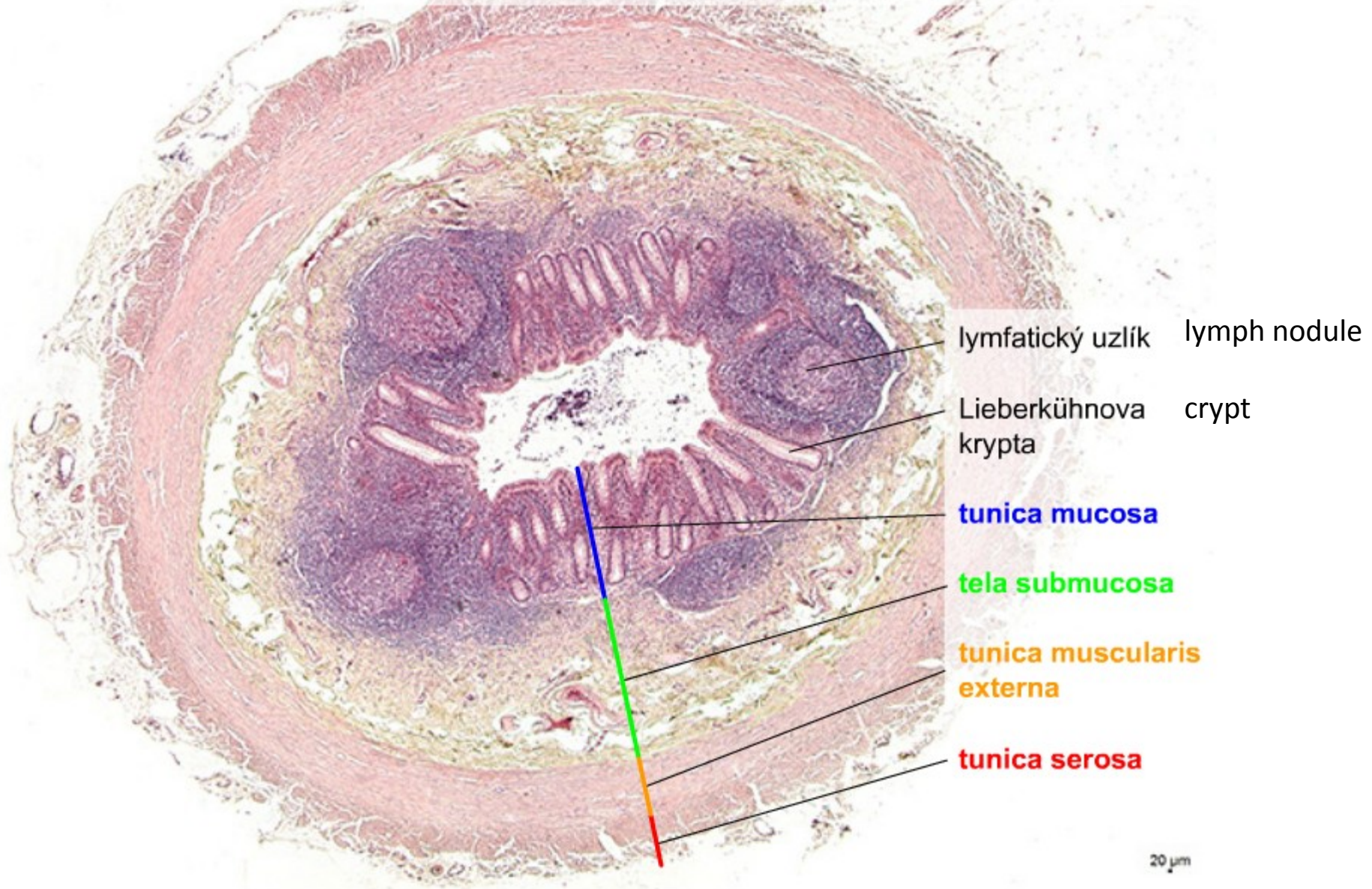
Lieberkühnovy
krypty

lamina
muscularis
mucosae

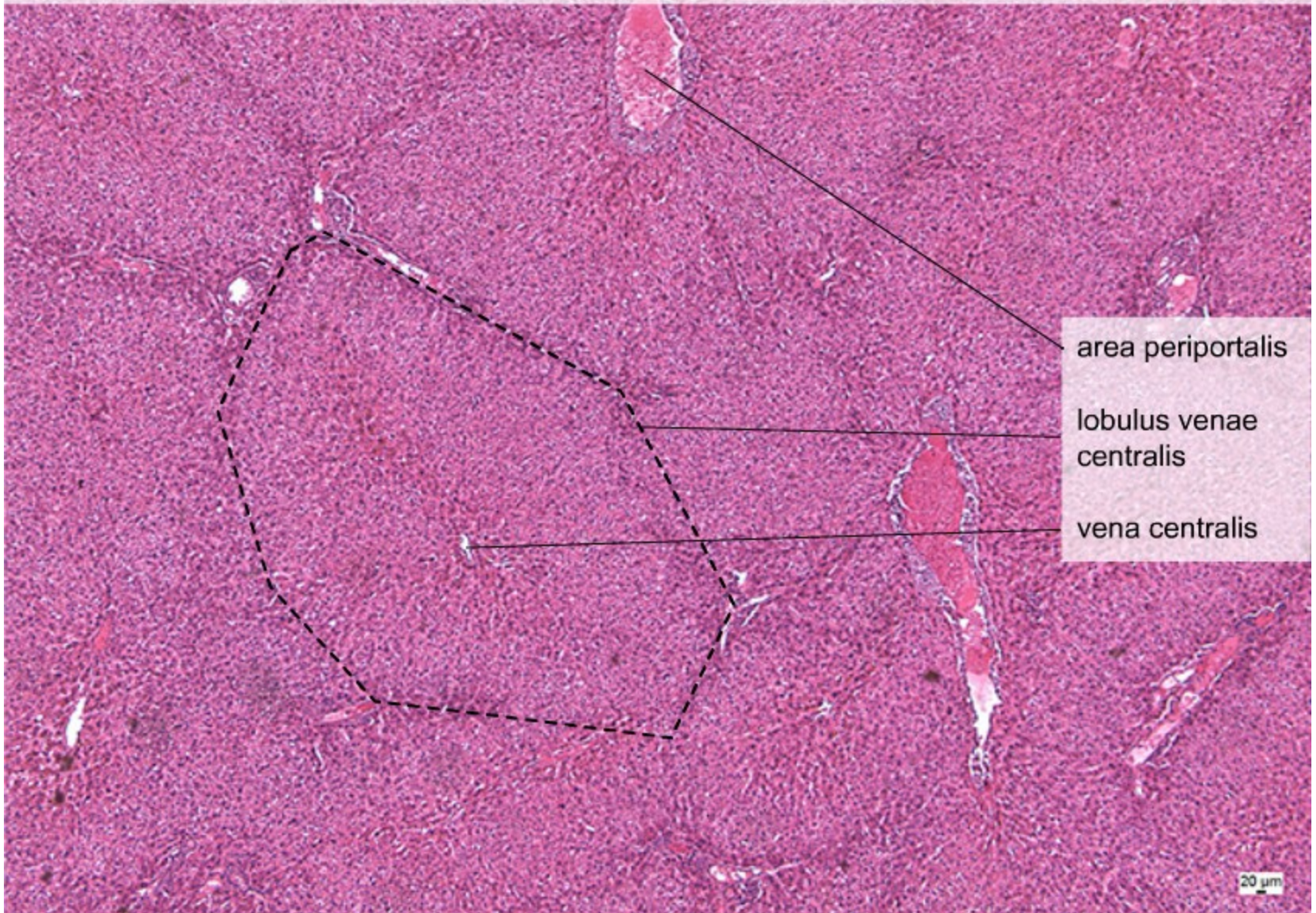
t e l a s u b m u c o s a

20 μm

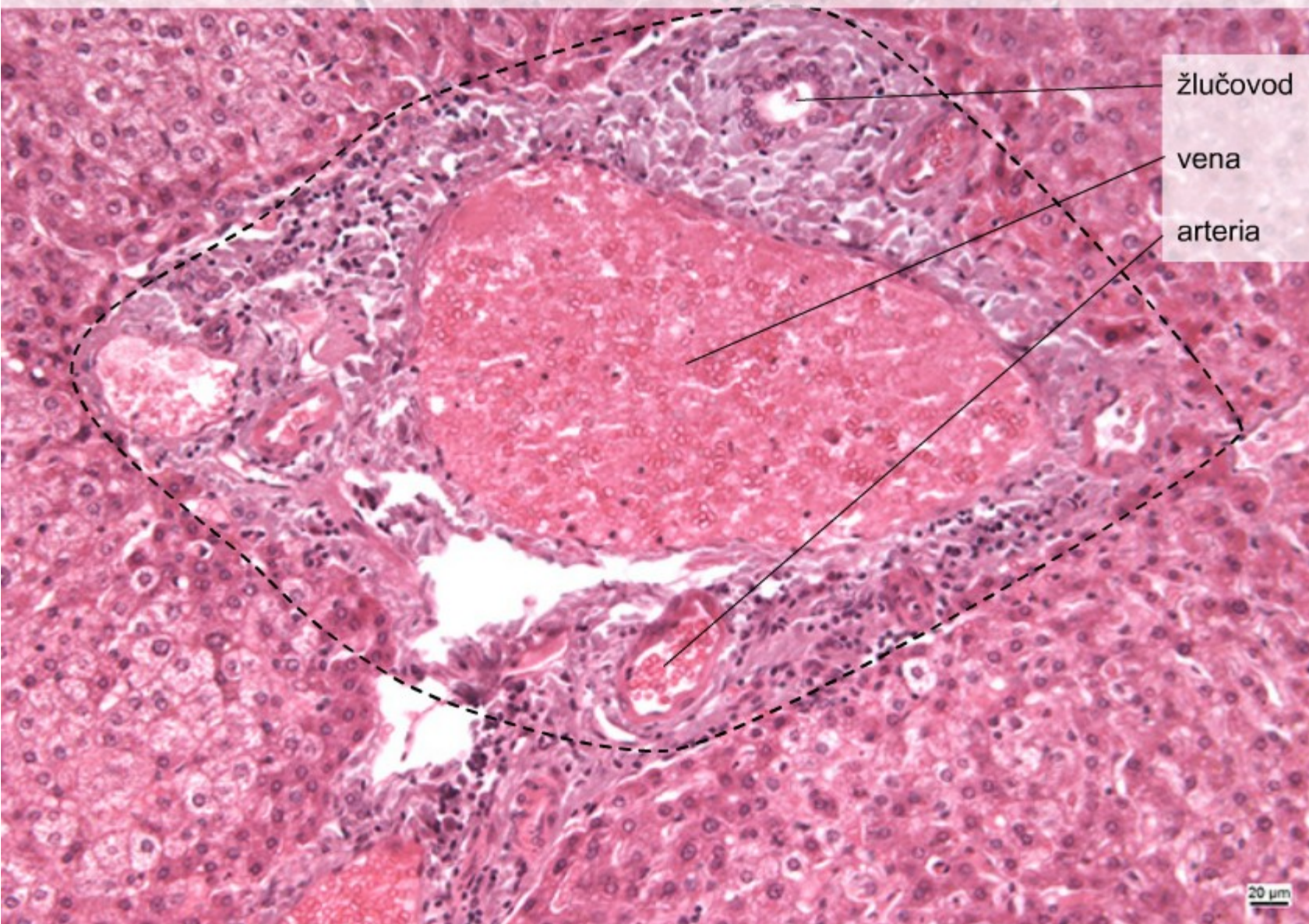
Appendix – přehled, (HEŠ), objektiv 2,5×



Hepar – lobulus venae centralis, (HE), objektiv 5x



Hepar – area periportalis, (HE), objektiv 20×



žlučovod

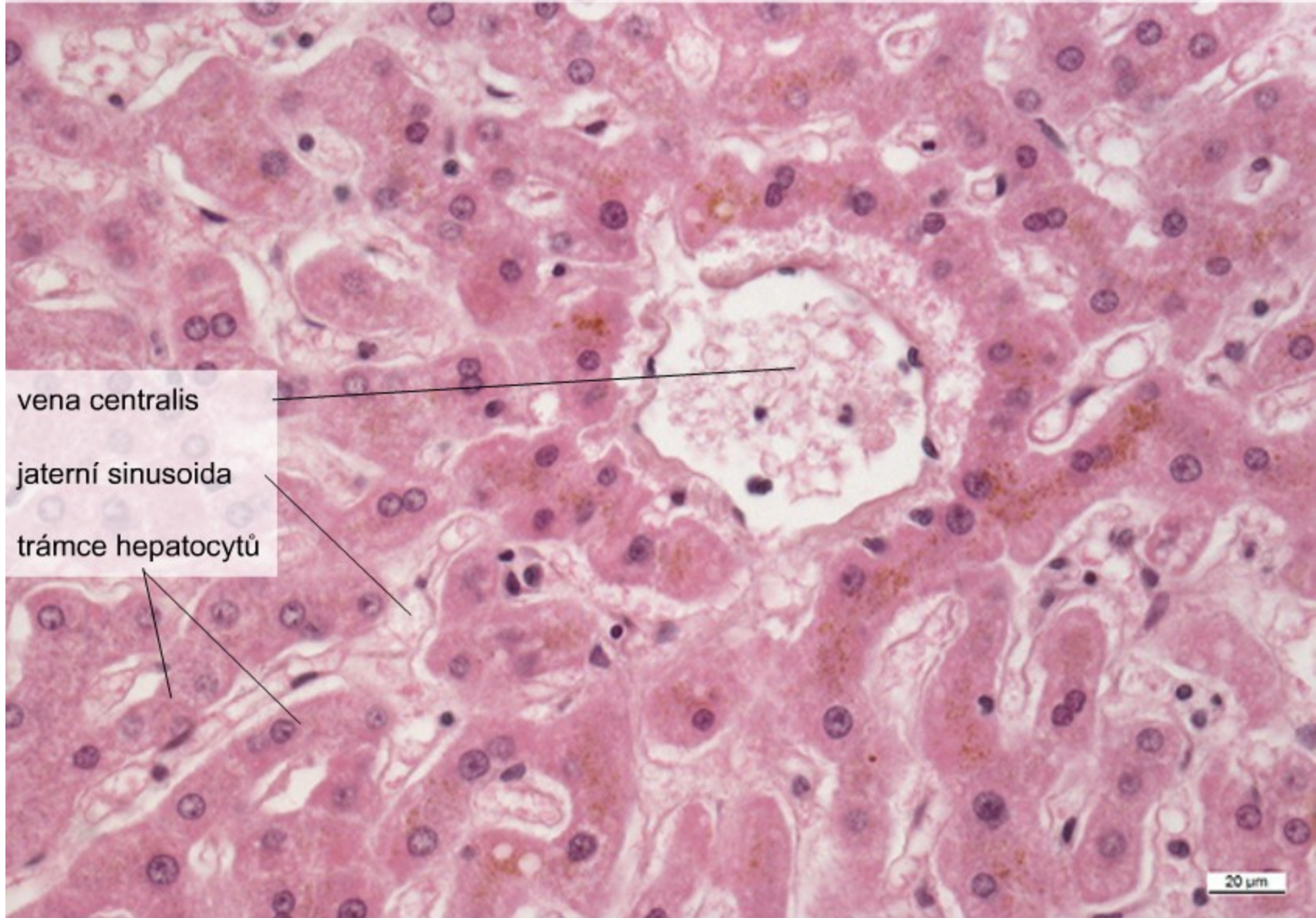
bileduct

vena

arteria

20 μm

Hepar – detail lalůčku, (HE), objektiv 40×



vena centralis

jaterní sinusoida

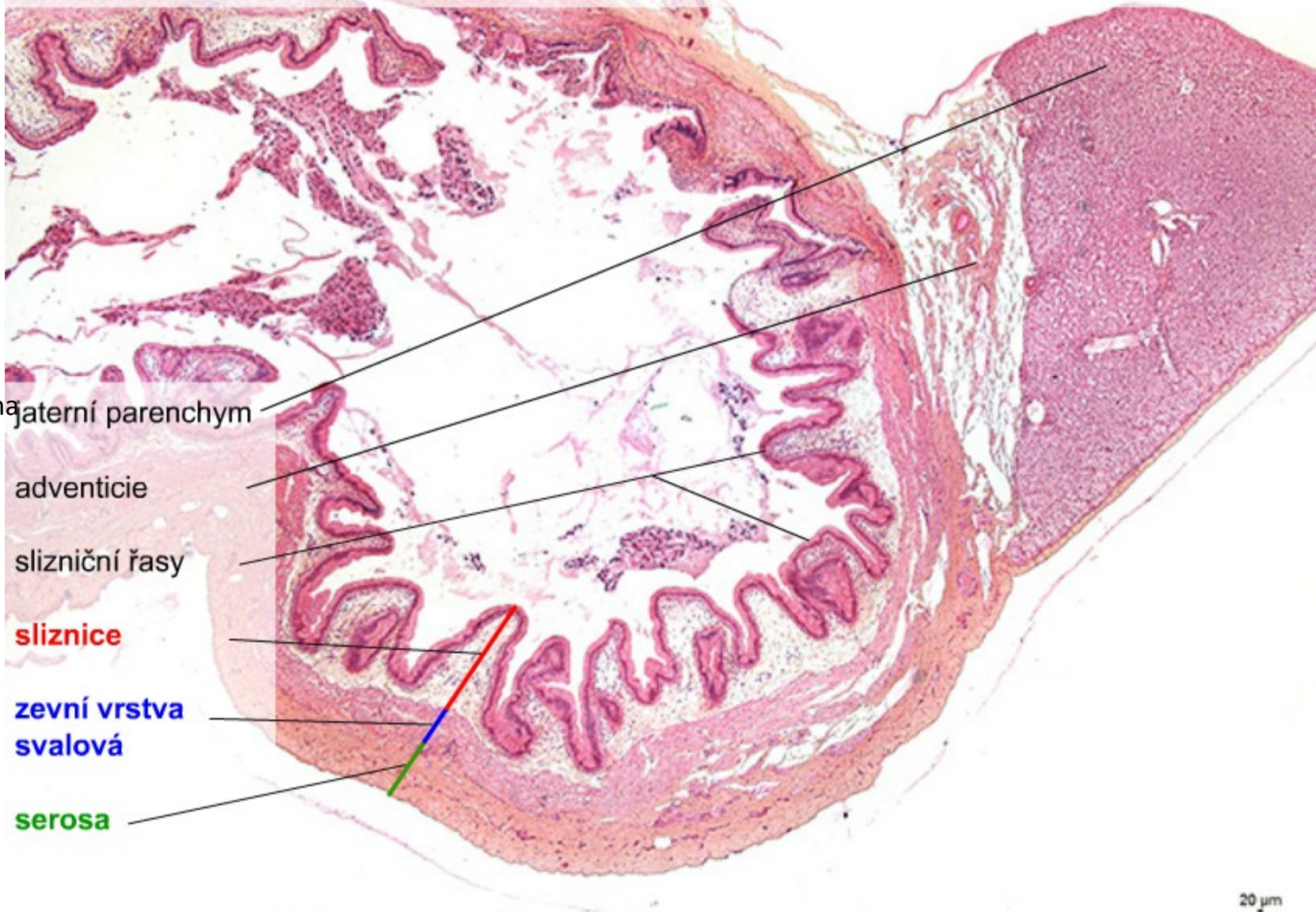
trámce hepatocytů

liver sinusoid

sheets of
hepatocytes

20 μ m

Vesica fellea, (HEŠ), objektiv 2,5×



liver parenchyma / jaterní parenchym

adventitia / adventicie

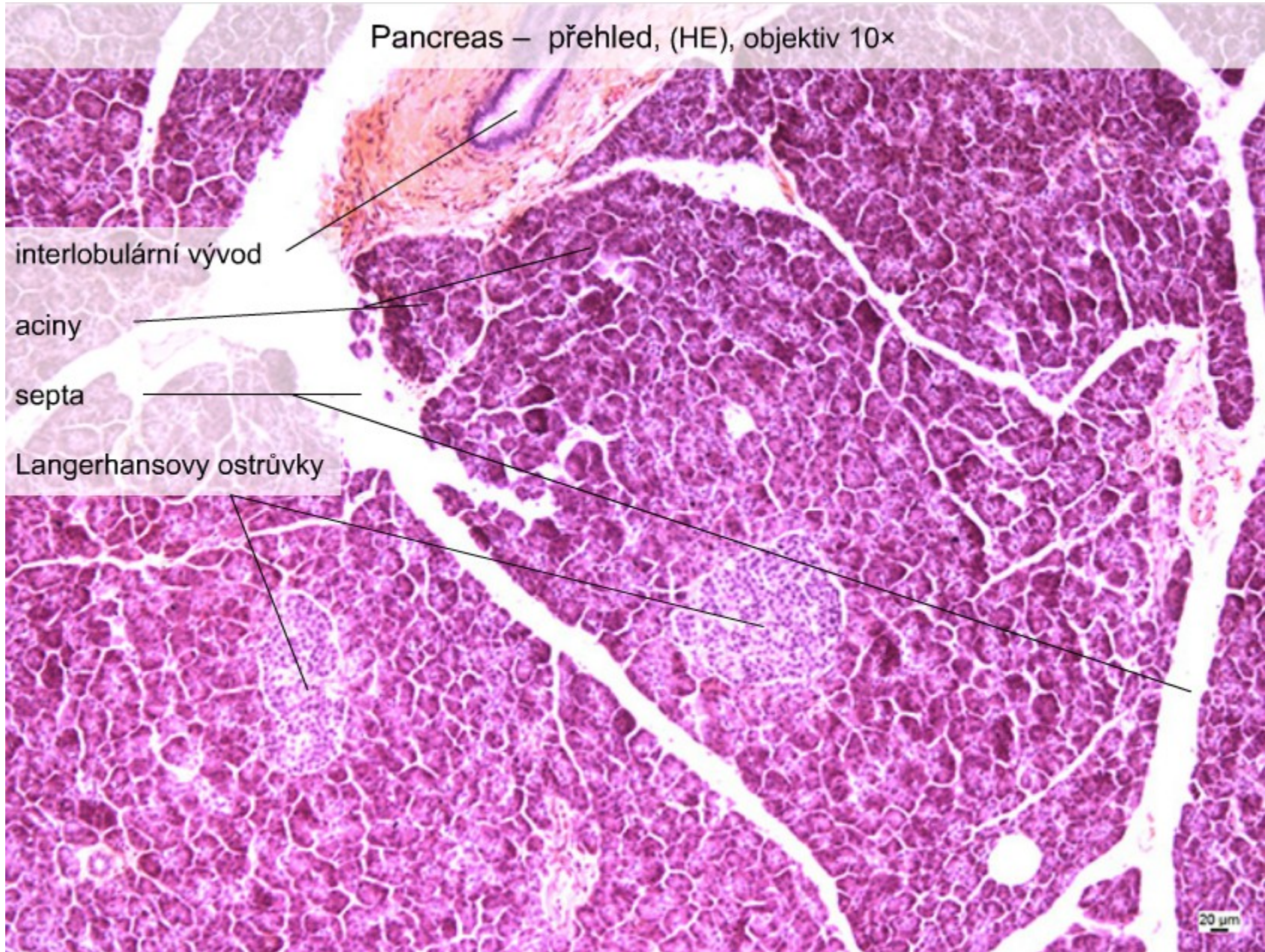
mucosal folds / slizniční řasy

mucosa / **sliznice**

outer muscle layer / **zevní vrstva svalová**

serosa

Pancreas – přehled, (HE), objektiv 10×



interlobular
duct

interlobulární vývod

acini

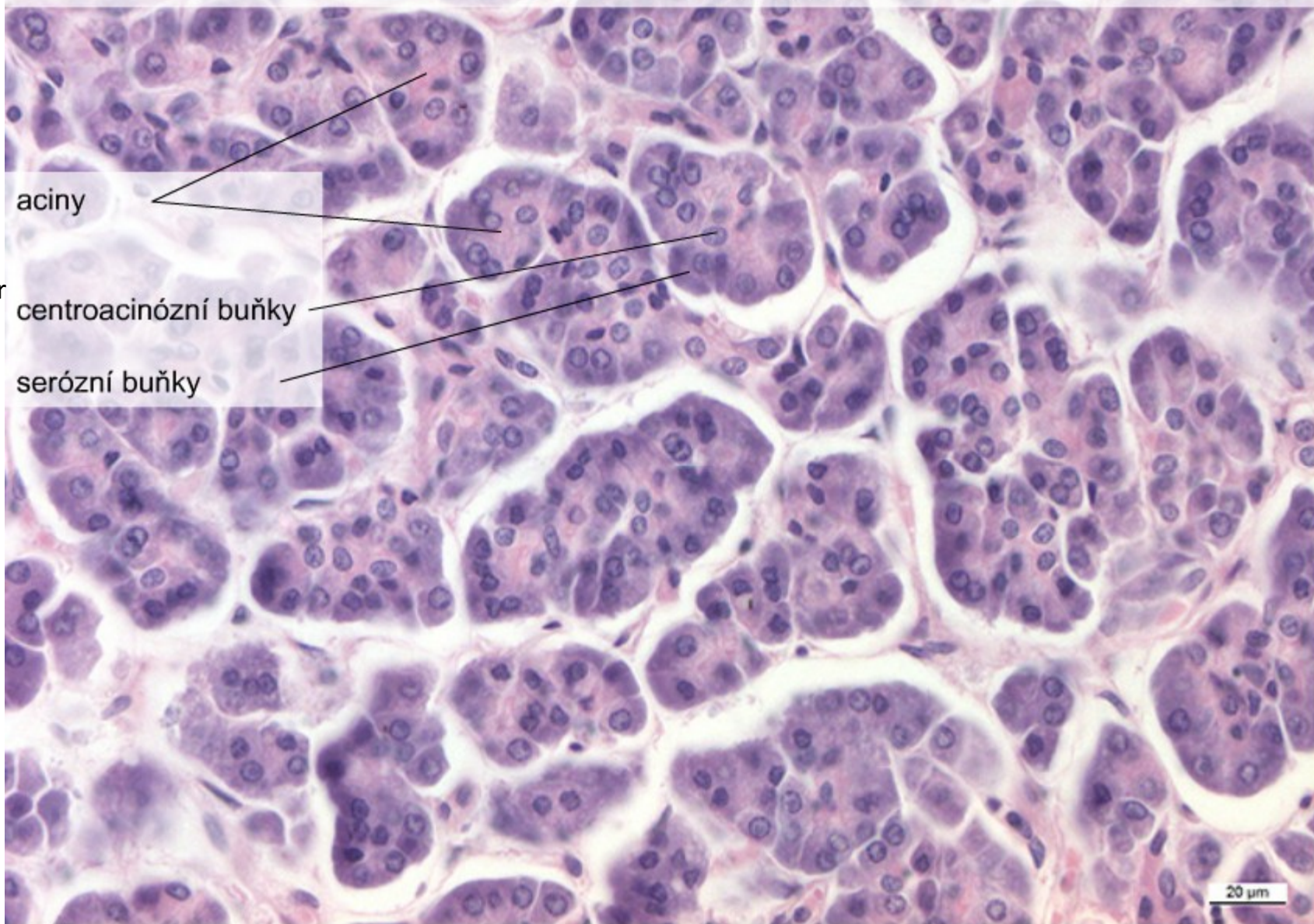
aciny

septa

islets of
Langerhans

Langerhansovy ostrůvky

Pancreas – serózní aciny, (HE), objektiv 40×



acini

aciny

centroacinar
cells

centroacinózní buňky

serous cells

serózní buňky

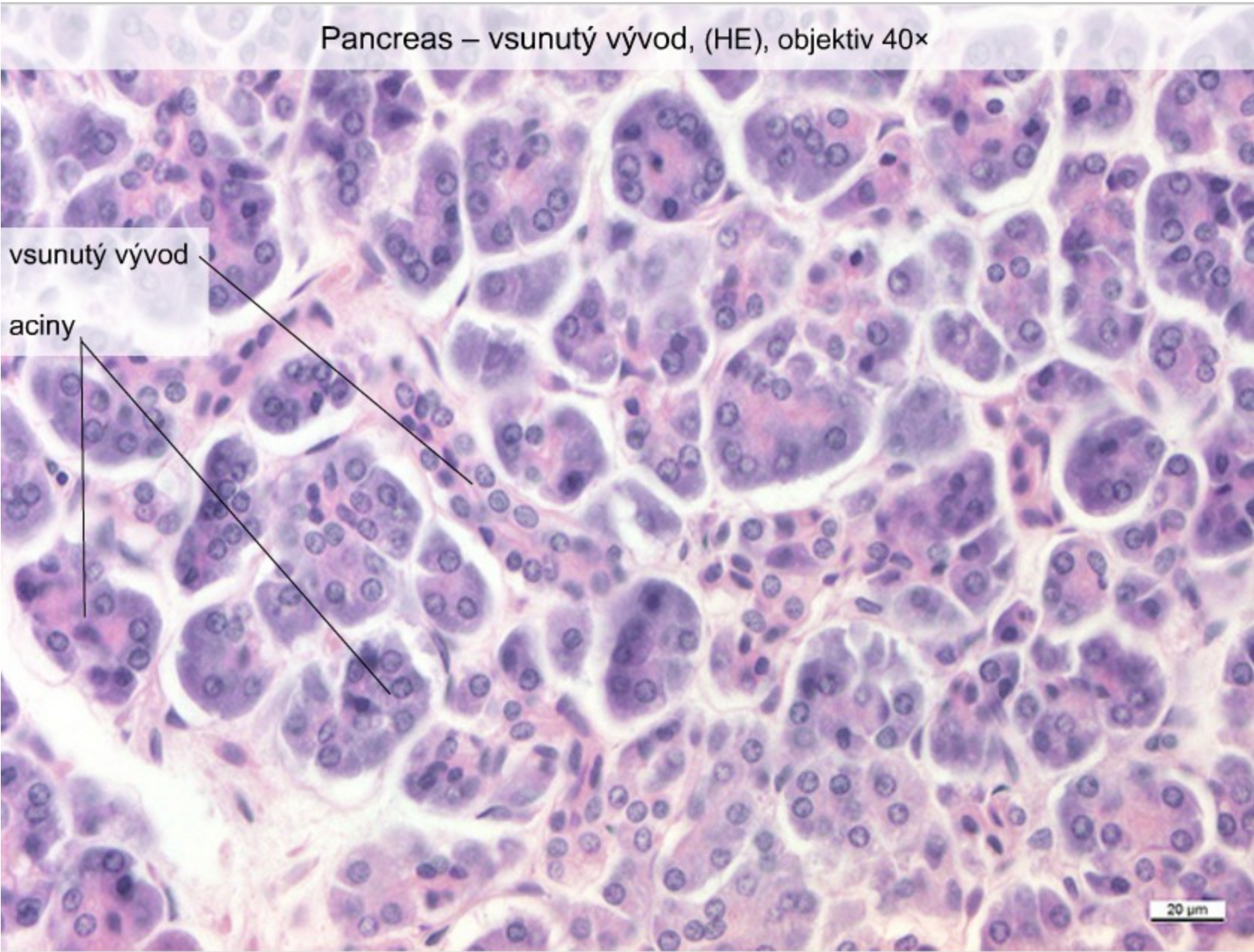
20 μm

Pancreas – vsunutý vývod, (HE), objektiv 40×

intercalated
duct

vsunutý vývod

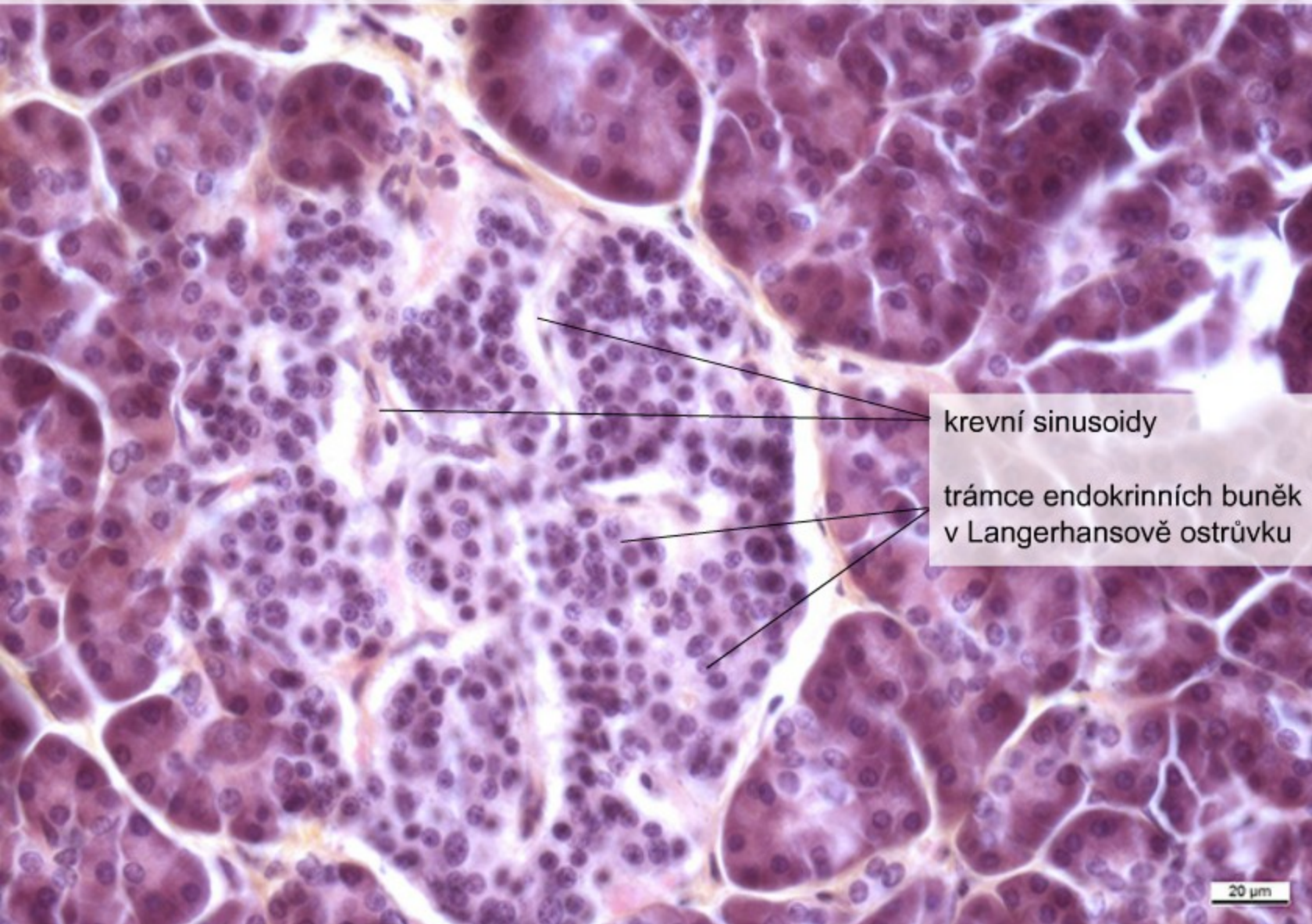
aciny



20 μ m

Pancreas – islet of Langerhans

Pancreas – Langerhansův ostrůvek, (HE), objektiv 40×



krevní sinusoidy

trámce endokrinních buněk
v Langerhansově ostrůvku

blood
sinusoid

cords of
endocrine
cells

20 μm

Hepar – Kupffer cells

Hepar – Kupfferovy buňky, (trypanová modř), objektiv 40×

