

**M U N I**  
**M E D**

# **Interní stavy v první pomoci**

Michal Pospíšil

# Testík na rozehrání

## Instrukce:

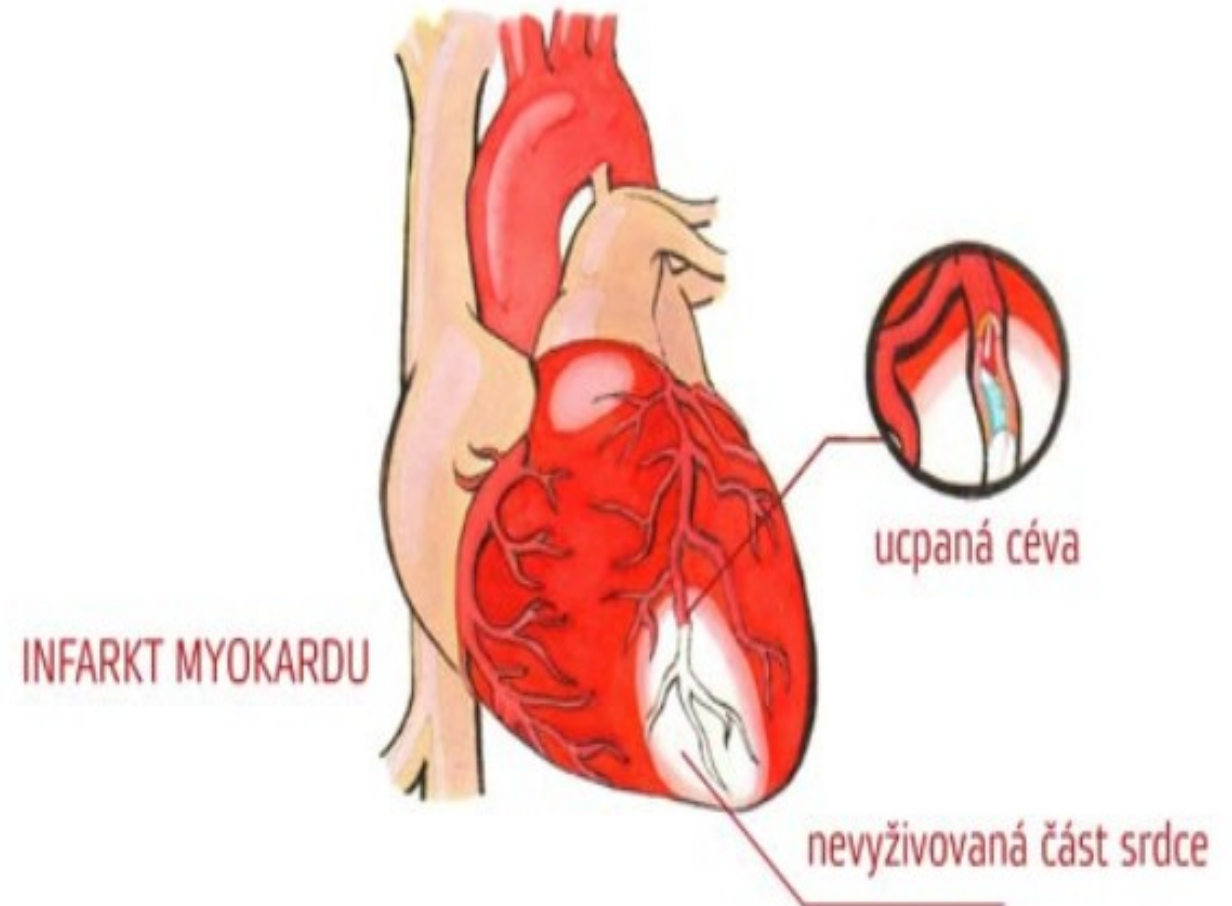
- Na telefonu si v internetovém prohlížeči každý otevřete stránku „**kahoot.it**“ – zde budete vyzváni k zadání PIN kódu – ten vám bude za chvíli sdělen.  
Zadejte své jméno / přezdívku / UČO
- Jakmile bude každý přihlášen, hra začíná.
- Otázky budu vidět vždy na hlavní obrazovce, na telefonech volíte danou možnost, dle přiřazeného symbolu. Za otázky se počítají body, za nejrychlejší odpověď také. Na konci bude zobrazen žebříček.
- Test se nijak neznámkuje, jedná se o formu výuky, takže žádný stres ;-)

# Interní stavy – bezúrazové stavy

- Bolesti na hrudi
- Cévní mozkové příhody (lidově mrtvice)
- Diabetes mellitus (cukrovka)
- Náhle vzniklá dušnost
- Křečové stavy

# Bolesti na hrudi

- Příčiny a mechanismus
- Diferenciální diagnostika
- Jak takový pacient vypadá a co prožívá?
- Proč je důležitý klid a co je to fázický průtok?



# Prožijte si svůj vlastní infarkt

□ <https://www.youtube.com/watch?v=zQDwGGx31Ms>



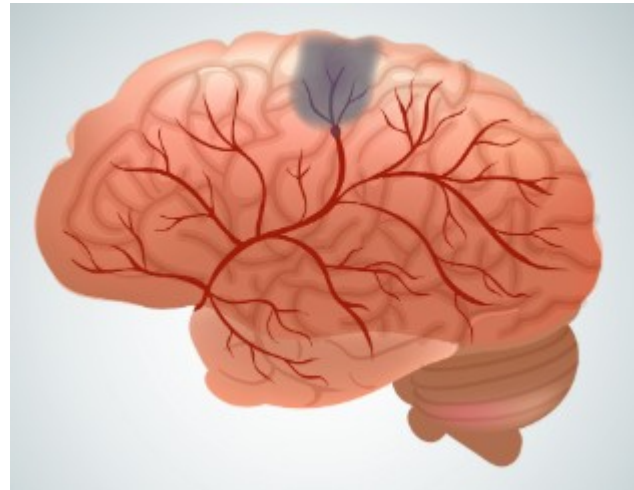
# Jaké jsou příznaky CMP ?



[https://padlet.com/michal\\_pospisil/49u3hw1f5ssp](https://padlet.com/michal_pospisil/49u3hw1f5ssp)

# CMP - Cévní mozková příhoda

- Lidově mrtvička
- Mechanismus podobný infarktu myokardu – avšak o něco výš.
- TIA – Transitorní ischemická ataka a základní rozdělení.
- FAST





# FAST

## Jak rozpoznat příznaky cévní mozkové příhody?

### Metodou **FAST**



**F**ace  
obličej

Požádám člověka, aby se usmál.  
**Je patrný pokles ústního  
koutku nebo očního víčka?**



**A**rm  
paže

Zvednu mu ruce do předpažení.  
**Nemůže udržet obě paže ve  
stejně výšce a jedna nápadně  
poklesne oproti druhé?**



**S**peech  
řeč

Zeptám se ho, jak se jmenuje.  
**Odpovídá nesrozumitelně či  
má potíže s porozuměním?**



**T**ime  
čas

Pokud zaznamenám aspoň  
jediný z těchto příznaků  
**IHNED VOLÁM  
155!**

# Stavy náhlé dušnosti

- Astma bronchiale
- Vyloučit kardiální příčiny
- Laryngitida/Epiglottitida



# Darwin se obrací v hrobě

□ [https://www.youtube.com/watch?time\\_continue=4&v=-yyIsWjvt2I](https://www.youtube.com/watch?time_continue=4&v=-yyIsWjvt2I)

# Alergická reakce – anafylaktický šok

EPIPEN Video -

<https://www.youtube.com/watch?v=A5LWOxLdo7g>

Riziková místa u nerizikových pacientů

Jak vypadá „anafylakták“

# Diabetes mellitus

- Co se stane když podáte cukr?
- Co se stane, když podáte inzulin?

# Diabetes mellitus

Co když je v bezvědomí?

Glukagen



Inzulínové pero



**i** Právě si prohlíží 15 zákazníků

-9%



## SD Biosensor Akční SET - Glukometr SD Gluco Navii NFC + 50 proužků



7x



Set glukometru SD Gluco Navii NFC + balení 50ks proužků

**Skladem > 5 ks**

Můžete mít ihned na 2 prodejnách

[Prodejny a termíny doručení](#)

Cena s DPH

~~746,-~~

**679,-**

Cena bez DPH

590,-

**Koupit**

**Koupit zrychleně**



Porovnat



Hlídat cenu



Přidat do seznamu



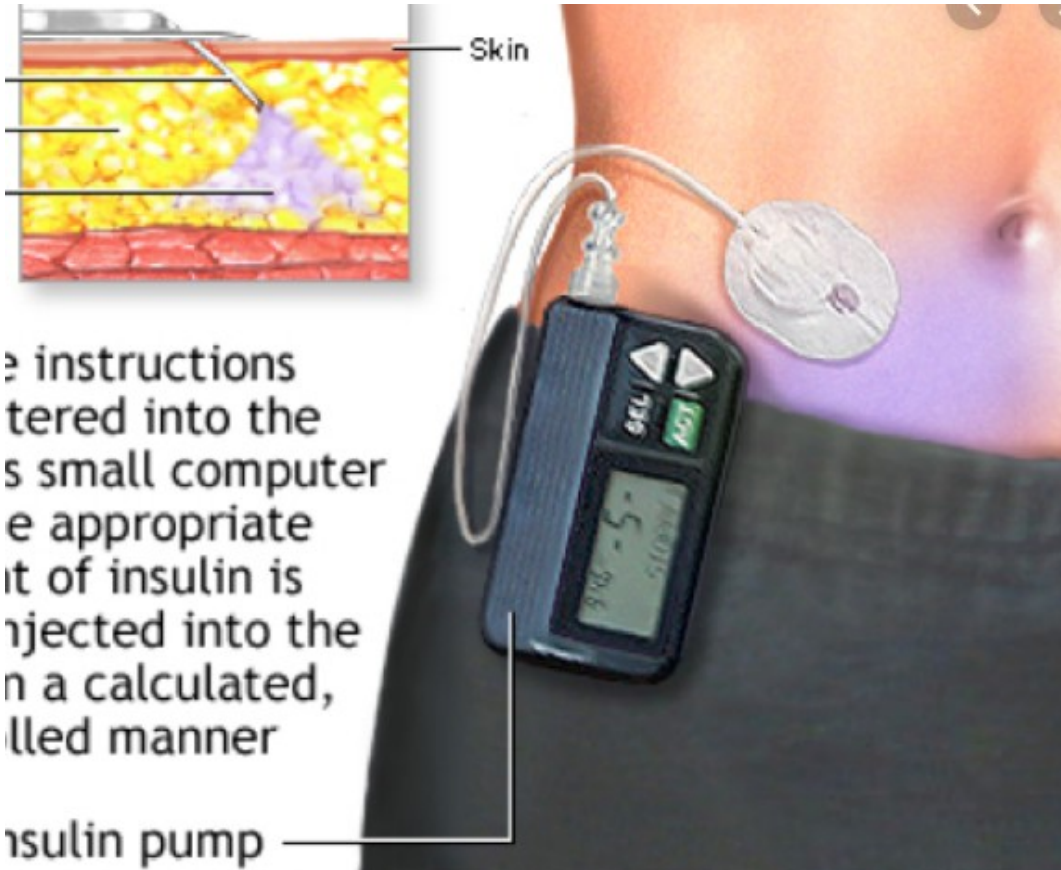
Doporuč a získej 34 Alzáků

Záruka 24 měsíců (IČ 12), Kód: SDBG003,

Prod. číslo: 9656, [Stránky výrobce](#), [Upravit](#)

**MUNI  
MED**

# Co s inzulinovou pumpou?





# Křečové stavy

- Vlastní bezpečnost – bezpečnost pacienta – příčiny?
- Febrilní křeče [https://www.youtube.com/watch?v=xV\\_h-ole6RI](https://www.youtube.com/watch?v=xV_h-ole6RI)
- Epilepsie, nebo jak to referovat dispečerovi?
- Jak takový člověk vypadá a jaké jsou časté mýty v PP?

# Dotazy a diskuse

- PADLET plocha – zůstane aktivní – využijte kdykoli, prakticky na cokoli.

**BEAR ATTACK TIP:**  
**IF ATTACKED, PLAY DEAD**



**IT WILL BE GOOD PRACTICE FOR WHEN  
YOU DIE A COUPLE OF MINUTES LATER**

**M A S A R Y K O V A**  
**U N I V E R Z I T A**