

# Struktura

## ZDRAVOTNICKÉHO ZAŘÍZENÍ

---

# Struktura zdravotnických zařízení

## Dle vlastnické struktury:

### Státní

- fakultní nemocnice
- léčebny
- specializované ústavy

### Nestátní

- krajská
- obecní
- soukromá
- církevní

# NÁRODNÍ ZDRAVOTNICKÝ INFORMAČNÍ SYSTÉM – EKONOMICKÉ ZPRAVODAJSTVÍ ZDRAVOTNICTVÍ ČR: LŮŽKOVÝ FOND 2017

(Nováková, 2018)

---

**Celkový přehled sběru statistických výkazů za rok 2017 za všechny zpravodajské jednotky**

Druh poskytovatele	Počet zpravodajských jednotek (ičopčz)	z toho počet ZJ, které neodevzdaly statistický výkaz
Fakultní nemocnice	10	
Nemocnice	146	2
Nemocnice následné péče	37	
Léčebna pro dlouhodobě nemocné (LDN)	35	
Léčebna tuberkul. a respir. nemocí (TRN)	8	
Psychiatrická léčebna	18	
Rehabilitační ústav	6	
Ostatní odborné léčebné ústavy	11	
Dětská psychiatrická léčebna	3	
Ostatní dětské odborné léčebné ústavy	8	
Dětská ozdravovna	4	
Hospic	18	
Další lůžkové zařízení	7	1
Celkem	311	3

Údaje o počtu lůžek vyplňují všichni poskytovatelé lůžkové péče bez ohledu na jejich zřizovatele, tj. nemocnice, odborné léčebné ústavy a další lůžková zařízení podle forem poskytované péče za jednotlivé obory zdravotní péče.

# NÁRODNÍ ZDRAVOTNICKÝ INFORMAČNÍ SYSTÉM – EKONOMICKÉ ZPRAVODAJSTVÍ ZDRAVOTNICTVÍ ČR: LŮŽKOVÝ FOND 2017

---

**Tabulka č. 1 Typologie poskytovatelů lůžkových zdravotních služeb podle formy poskytované péče**

Základní členění	Poskytovatelé zdravotních služeb
Akutní péče	Fakultní nemocnice, ostatní nemocnice poskytující akutní péči
Ostatní lůžková péče	Nemocnice následné péče, Léčebna pro dlouhodobě nemocné (LDN), Léčebna tuberkul. a respir. nemocí (TRN), Psychiatrická léčebna, Rehabilitační ústav, Ostatní odborné léčebné ústavy, Dětská léčebna TRN, Dětská psychiatrická léčebna, Ostatní dětské odborné léčebné ústavy, Dětská ozdravovna, Hospic, Další lůžkové zařízení

# NÁRODNÍ ZDRAVOTNICKÝ INFORMAČNÍ SYSTÉM – EKONOMICKÉ ZPRAVODAJSTVÍ ZDRAVOTNICTVÍ ČR: LŮŽKOVÝ FOND 2017

---

Zdravotnické zařízení	Rok 2016	Rok 2017	meziroční rozdíl 2017 a 2016
Fakultní nemocnice	13 758	13 757	-1
Nemocnice	43 562	43 821	259
Nemocnice následné péče	2 901	2 921	20
Léčebna pro dlouhodobě nemocné (LDN)	3 595	3 472	-123
Léčebna tuberkul. a respir. nemocí (TRN)	675	675	0
Psychiatrická léčebna	8 741	8 709	-32
Rehabilitační ústav	1 168	1 168	0
Ostatní odborné léčebné ústavy	1 981	1 511	-470
Dětská psychiatrická léčebna	230	210	-20
Ostatní dětské odborné léčebné ústavy	485	441	-44
Dětská ozdravovna	285	305	20
Hospic	468	484	16
Další lůžkové zařízení	125	104	-21
CELKEM	77 974	77 578	-396

# POČTY LŮŽEK DLE FORMY POSKYTOVANÉ PÉČE

## 1.2.1 AKUTNÍ PÉČE

**Tabulka č. 3 Počty lůžek akutní péče bez rozlišení poskytovatele**

Typ lůžka	Rok 2016	Rok 2017	meziroční rozdíl 2017 a 2016
Jednodenní péče	252	264	12
Akutní lůžková péče intenzivní	5 569	5 519	-50
Akutní lůžková péče standardní	42 690	42 580	-110
<b>CELKEM AKUTNÍ LŮŽKOVÁ PÉČE</b>	<b>48 511</b>	<b>48 363</b>	<b>-148</b>

## 1.2.2 NÁSLEDNÁ A DLOUHODOBÁ PÉČE

**Tabulka č. 4 Počty lůžek následné péče bez rozlišení poskytovatele**

Typ lůžka	Rok 2016	Rok 2017	meziroční rozdíl 2017 a 2016
<b>CELKEM NÁSLEDNÁ LŮŽKOVÁ PÉČE</b>	<b>24 274</b>	<b>24 031</b>	<b>-243</b>


**Tabulka č. 5 Počty lůžek dlouhodobé péče bez rozlišení poskytovatele**

Typ lůžka	Rok 2016	Rok 2017	meziroční rozdíl 2017 a 2016
<b>CELKEM DLOUHODOBÁ LŮŽKOVÁ PÉČE</b>	<b>5 189</b>	<b>5 184</b>	<b>-5</b>

# NÁRODNÍ ZDRAVOTNICKÝ INFORMAČNÍ SYSTÉM – EKONOMICKÉ ZPRAVODAJSTVÍ ZDRAVOTNICTVÍ ČR: LŮŽKOVÝ FOND 2017

Tabulka č. 6 Počty lůžek v krajích ČR v letech 2013–2017, bez rozlišení poskytovatele

Kraj	2013	2014	2015	2016	2017
Hl. m. Praha	11 688	11 759	11 894	11 846	11 678
Středočeský	7 925	7 816	7 910	7 955	7 967
Jihočeský	3 995	3 974	3 989	3 957	3 954
Plzeňský	5 007	4 941	4 934	4 986	4 871
Karlovarský	1 827	1 830	1 751	1 814	1 671
Ústecký	6 175	6 121	6 083	6 061	6 094
Liberecký	2 722	2 738	2 702	2 723	2 618
Královéhradecký	4 317	4 251	4 407	4 371	4 261
Pardubický	3 795	3 799	3 807	3 762	3 783
Vysočina	4 320	4 409	4 445	4 432	4 436
Jihomoravský	8 588	8 451	8 436	8 416	8 526
Olomoucký	4 870	4 764	4 818	4 787	4 858
Zlínský	4 057	3 993	3 990	3 984	4 008
Moravskoslezský	8 718	8 740	8 771	8 880	8 853
ČR	78 004	77 586	77 937	77 974	77 578



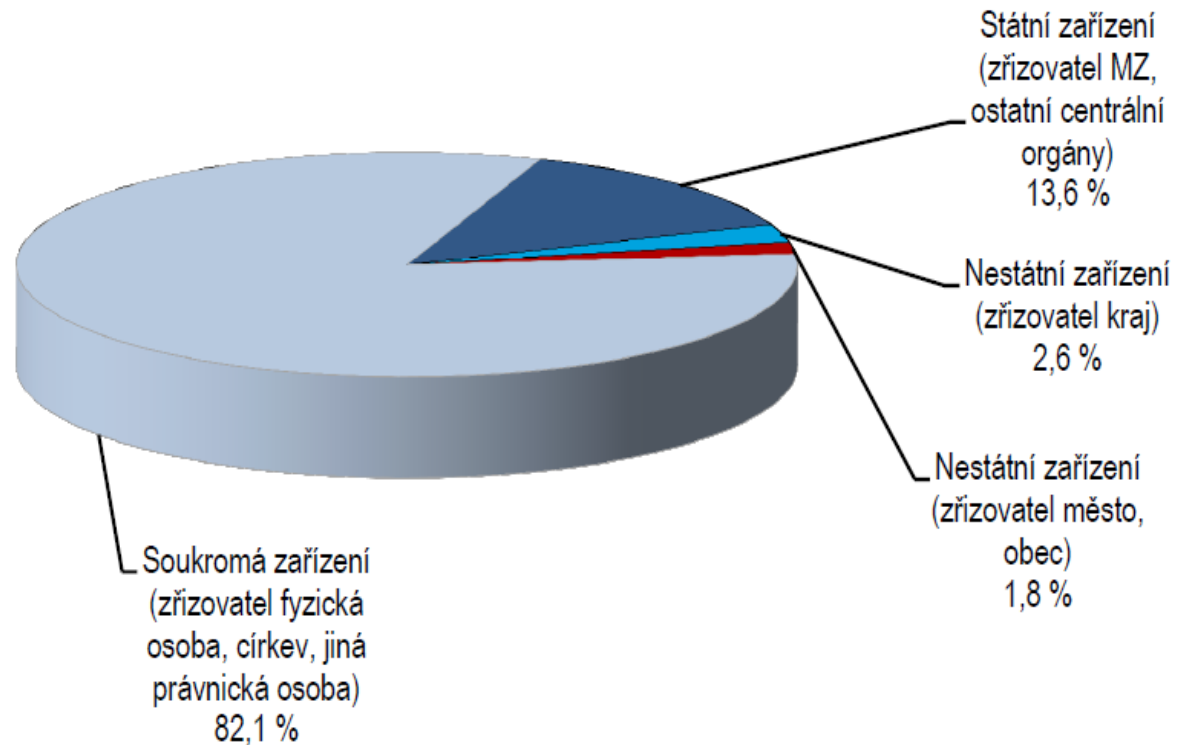
7 263 akutní  
1 263 ostatní lůžková péče

## 5.1 Počty lůžek podle oboru zdravotní péče v roce 2017, poskytovatelé akutní péče

Obor	Počet lůžek	
	absolutně	na 10 000 obyvatel
anesteziologie a intenzivní medicína	1 172	1,1
cévní chirurgie	220	0,2
dermatovenerologie	554	0,5
endokrinologie a diabetologie	124	0,1
foniatrie	20	0,0
gastroenterologie	400	0,4
geriatrie	2 619	2,5
gynekologie a porodnictví	4 628	4,4
hematologie a transfúzní lékařství	268	0,3
hrudní chirurgie	106	0,1
chirurgie	7 432	7,0
infekční lékařství	1 122	1,1
intenzivní medicína	221	0,2
kardiochirurgie	542	0,5
kardiologie	1 417	1,3
klinická onkologie	1 018	1,0
medicína dlouhodobé péče	4 132	3,9
návykové nemoci	66	0,1
nefrologie	129	0,1
neonatologie	1 577	1,5
neurochirurgie	697	0,7
neurologie	2 838	2,7
nukleární medicína	49	0,0
oftalmologie	435	0,4
orální a maxilofaciální chirurgie	143	0,1
ortopedická protetika	30	0,0
ortopedie a traumatologie pohybového ústrojí	3 485	3,3
otorinolaryngologie a chirurgie hlavy a krku	1 167	1,1
paliativní medicína	48	0,0
pediatrie	3 278	3,1
plastická chirurgie	317	0,3
pneumologie a ftizeologie	1 224	1,2
popáleninová medicína	111	0,1
psychiatrie	1 251	1,2
radiační onkologie	426	0,4
rehabilitační a fyzikální medicína	2 297	2,2
revmatologie	88	0,1
urgentní medicína	45	0,0
urologie	1 419	1,3
vnitřní lékařství	8 713	8,2
zubní lékařství	21	0,0
ostatní	1 729	1,6
CELKEM	57 578	54,3



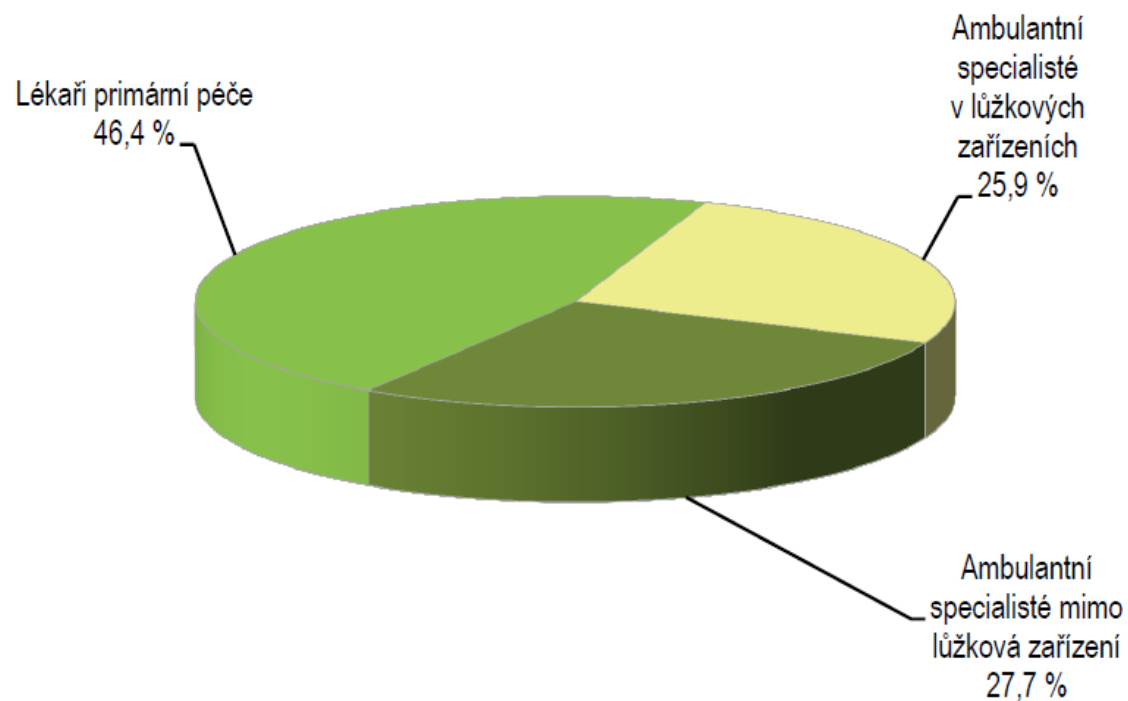
## Struktura ambulantních zařízení dle zřizovatele v roce 2013



## Věkové složení lékařů primární péče v roce 2013

	do 39 let	40–49 let	50–59 let	60–69 let	70+
Praktičtí lékaři pro dospělé	11,3	18,5	37,6	26,0	6,5
Praktičtí lékaři pro děti a dorost	3,2	17,3	42,4	32,2	4,9
Praktičtí lékaři gynekologové	6,7	21,2	34,8	29,7	7,7
Praktičtí zubní lékaři	24,8	15,1	28,3	28,1	3,7

## Ambulantní specializovaná péče (vč. komplementu) v roce 2013



# Struktura zdravotnických zařízení

## Dle typu

- Ambulantní péče - primární, sekundární
- Nemocniční (ústavní) péče
- Zavodní preventivní péče
- Pohotovostní a záchranná služba
- Zdravotnická logistika
- Odborné léčebné ústavy, lázně
- Zařízení hygienické služby
- Zařízení zajišťující léčiva, zdravotní pomůcky a stomatologické výrobky

# Ambulantní péče I.

## Primární sféra

zajišťována:

- **Praktický lékař pro dospělé**
  - **Praktický lékař pro děti a dorost**
  - **Stomatolog**
  - **Gynekolog**
- 
- 1. kontakt pro nemocného
  - pracují v okolí bydliště
  - zvládají největší rozsah zdravotních potřeb občanů na místní komunitní úrovni
  - intervence mají zdravotně-sociální povahu

# Ambulantní péče II.

## Sekundární (specializovaná) sféra

- lékař, který přebírá pacienta do sekundární péče nebo poskytuje konziliární péči na vyžádání ošetřujícího lékaře
- možnost jejich navštívení i bez doporučení lékaře primární péče
- je poskytována širokou sítí ambulantních specialistů
- **Kardiolo**
- **Endokrinolog**
- **Revmatolog**
- **Dermato-venerolog**
- ...
- náplň: evidence pacientů, dispenzarizace, sledování stavu, pravidelné kontroly, vedení léčby...
- doporučují ústavní léčbu

# Nemocniční (ústavní) péče

## Nemocnice

- fakultní, krajské, okresní, oblastní, soukromé....
- ambulantní a lůžková část
- systém diferencované péče – odstupňované v lůžkových zařízeních podle okamžitého stavu – emergentní péče (příjem), intenzivní péče (JIP, ARO), intermediární péče, standardní, následná péče

## Odborné léčebné ústavy

LDN, psychiatrické léčebny, rehabilitační ústavy, ozdravovny, sanatoria, léčebny tuberkulózy...

# Zdravotnická doprava

LSPP (lékařská služba první pomoci)

ZZS (zdravotnická záchranná služba)

- RZP (rychlá zdravotnická pomoc)
- RLP (rychlá lékařská pomoc)
- LZZS (letecká zdravotnická záchranná služba)

# Zdravotnické zařízení

---

## Zdravotnické zařízení poskytuje:

- a) ambulantní péči
- b) péči v lůžkovém zdravotnickém zařízení (hospitalizace)



# Členění nemocnice

---

Odborná oddělení

Diagnostická oddělení

Technický úsek

Administrativní úsek

# Členění nemocnice

## A) odborná oddělení

---

- interní,
- chirurgické,
- gynekologicko-porodnické,
- pediatrické,
- neurologické,
- urologické,
- dermatologické,
- otorinolaryngologické (ORL),
- oftalmologické,
- ortopedické,
- stomatologické,
- psychiatrické,
- onkologické
- ...

# Členění nemocnice

---

## B) diagnostická oddělení

- laboratoře na vyšetření krve, moči, stolice,
- radiodiagnostická oddělení,
- CT oddělení,
- kardiologické odd. pro vyšetření činnosti srdce,
- ultrasonografie,
- patologie,
- apod.

# Členění nemocnice

---

## **C) technický úsek**

- ústavní kuchyně,
- prádelna,
- kotelna,
- sklad pomůcek a prádla,
- údržbářská dílna,
- dezinfektoři,
- apod.

# Členění nemocnice

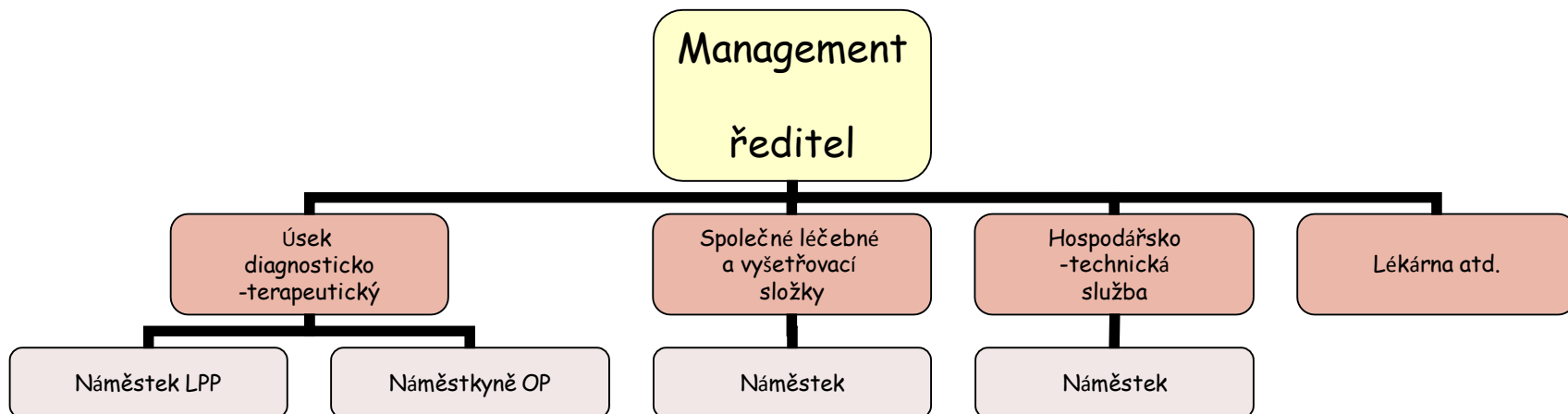
---

## D) administrativní úsek

- ředitelství,
- oddělení náměstkyně pro ošetrovatelskou péči (hlavní sestry),
- finanční odd.,
- výpočetní středisko,
- ...

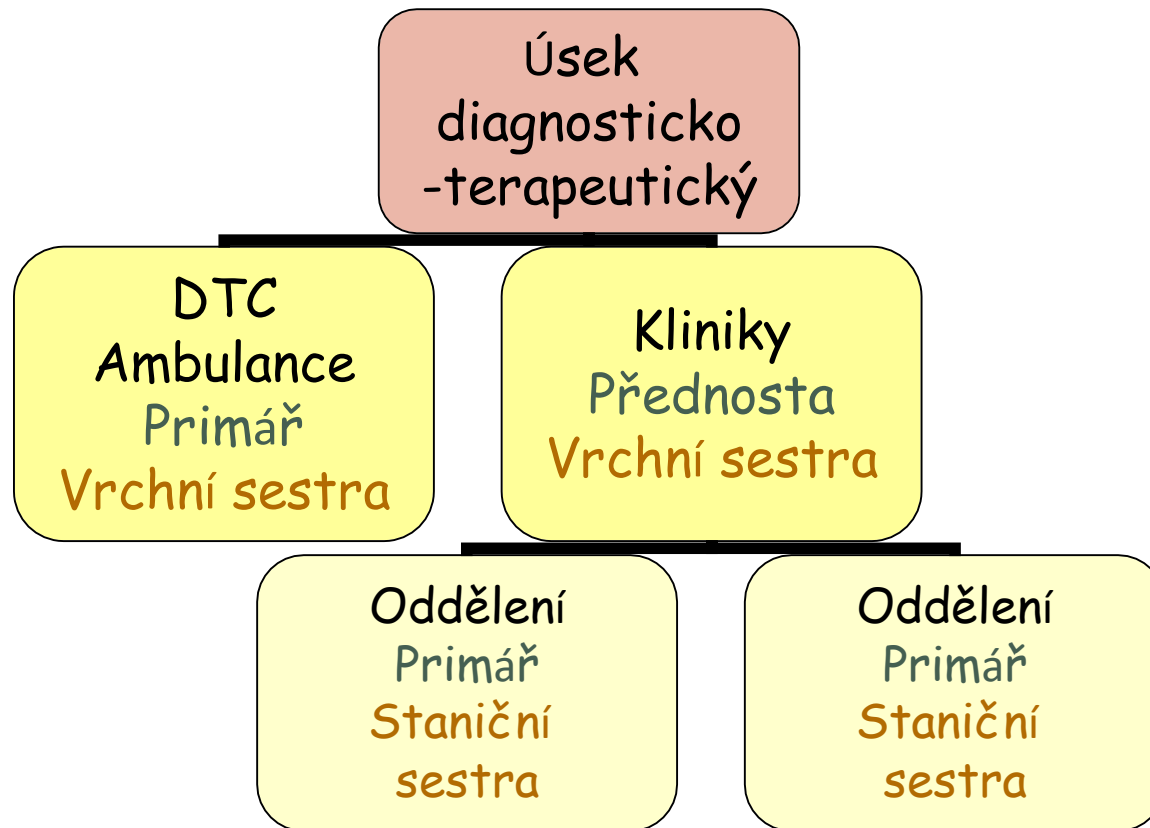
# Struktura zdravotnického zařízení

---



# Struktura zdravotnického zařízení

---



# Struktura zdravotnického zařízení

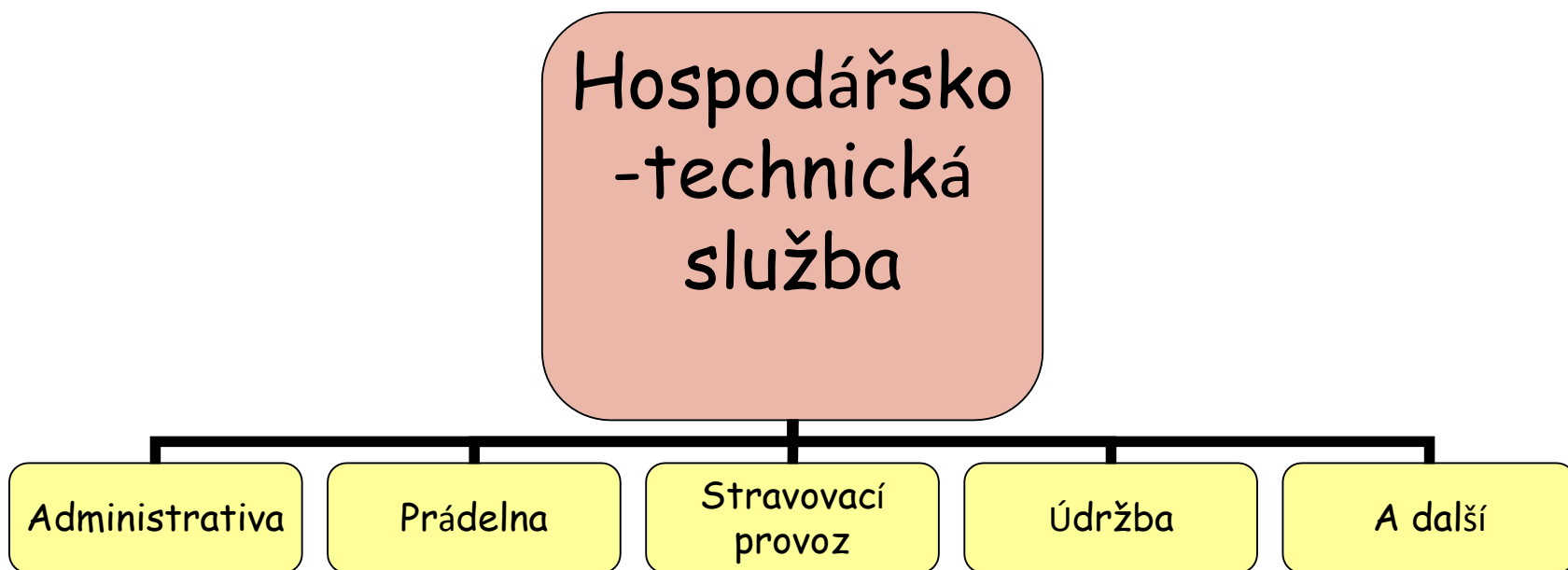
---





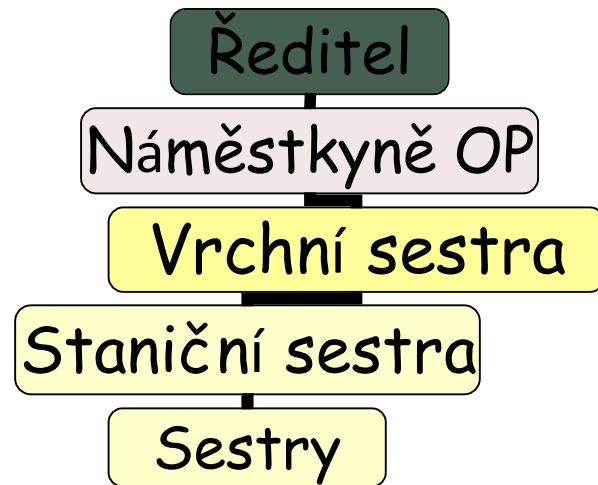
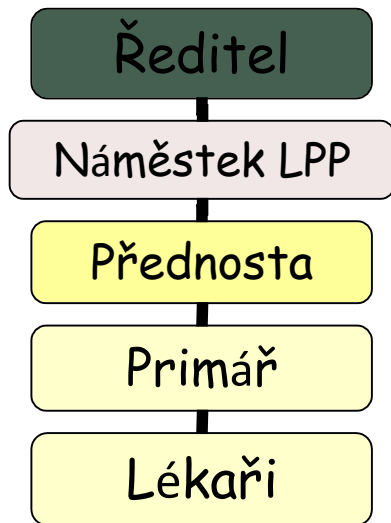
# Struktura zdravotnického zařízení

---

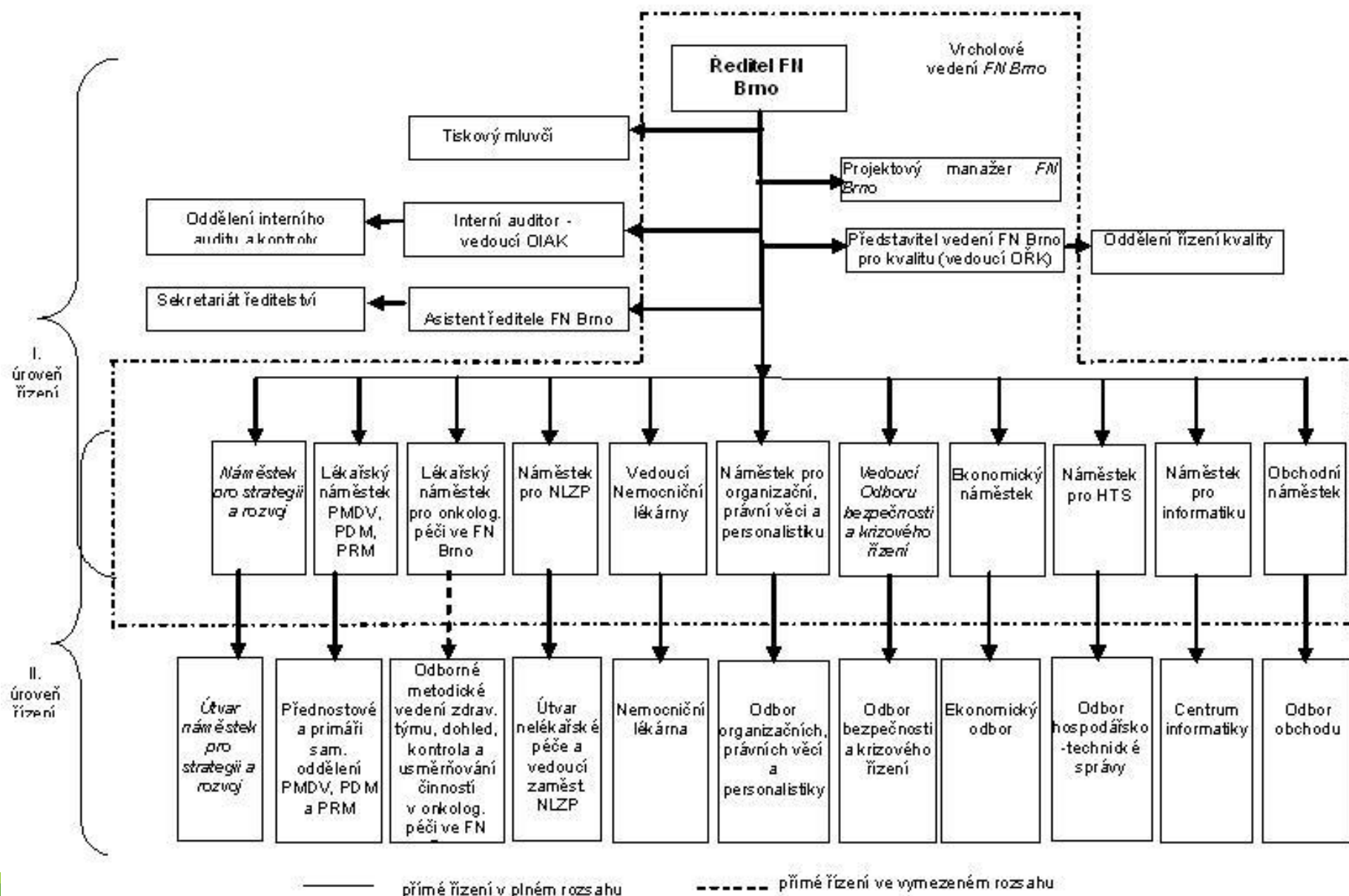


# Struktura zdravotnického zařízení

---



# Organizační schéma vrcholového vedení FN Brno



Fakultní nemocnice Brno Jihlavská 20, 625 00 Brno  
+420 532 231 111 [fnbrno@fnbrno.cz](mailto:fnbrno@fnbrno.cz)

ISO 9001:2000

<https://www.fnbrno.cz/vedeni-nemocnice/t1780>



## ředitel FN Brno

*MUDr. Roman Kraus, MBA*

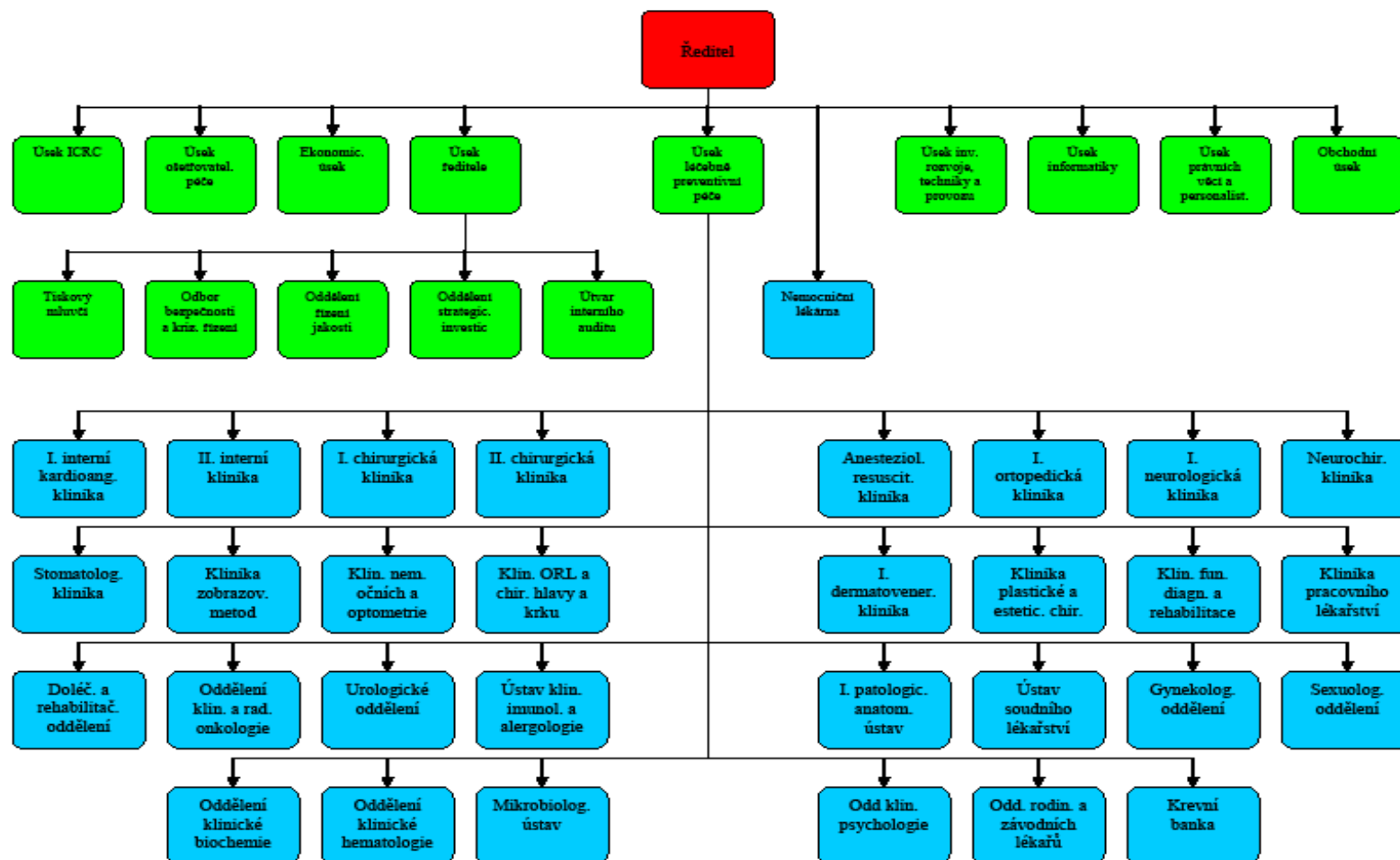


- **náměstek ředitele pro nelékařské zdravotnické pracovníky**  
*Mgr. Erna Mičudová*





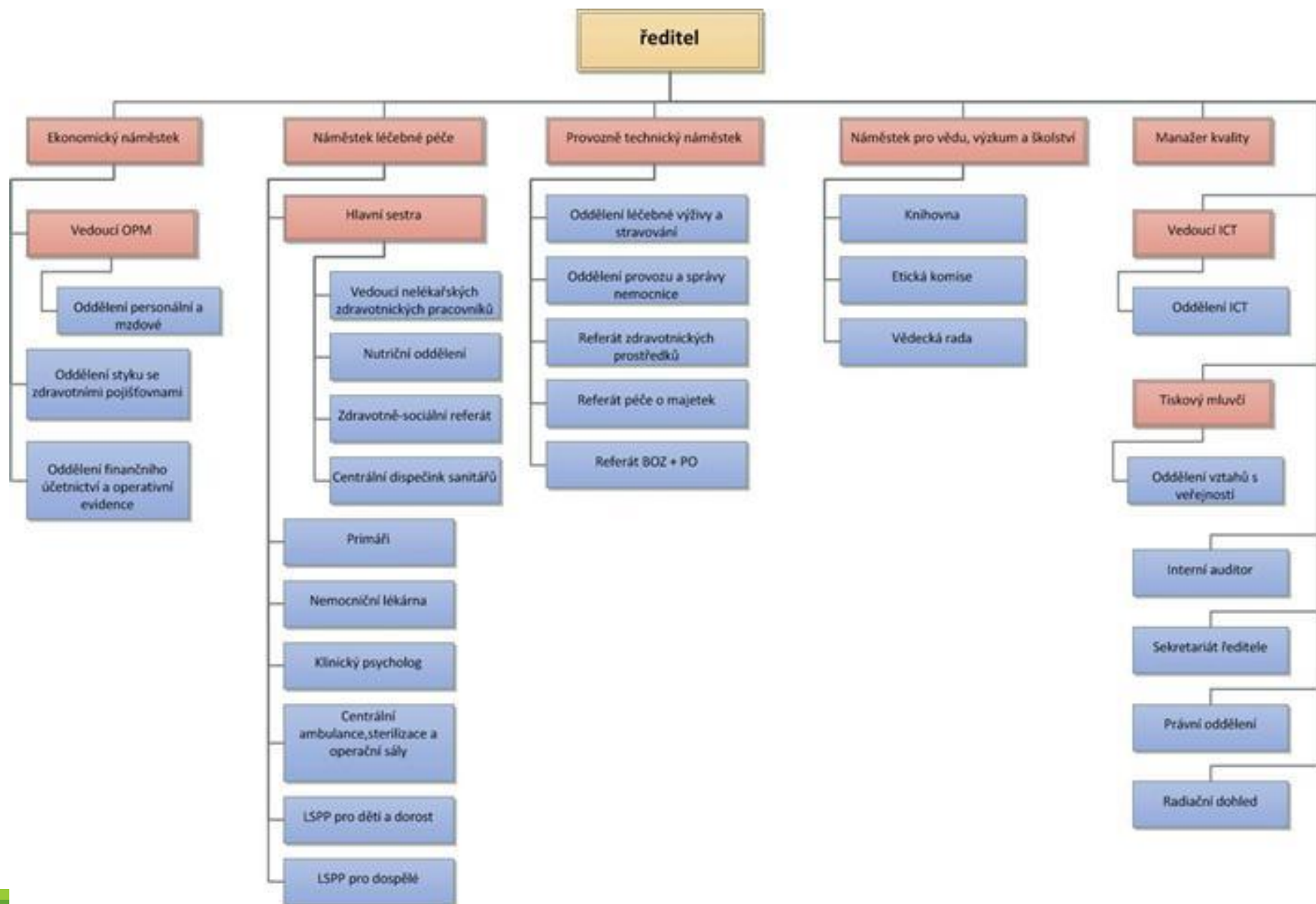
## Organizační schéma Fakultní nemocnice u sv. Anny v Brně



# MZ ČR

---

[https://www.mzcr.cz/dokumenty/organizacni-schema\\_4221\\_841\\_1.html](https://www.mzcr.cz/dokumenty/organizacni-schema_4221_841_1.html)



# Náměstek léčebné péče

## Interní obory

Interní oddělení  
(INT)

Kardiologické oddělení  
(KAR)

Neurologické oddělení  
(NEU)

Kožní oddělení  
(DER)

Onkologické oddělení  
(ONK)

Rehabilitační oddělení  
(REH)

Dětské oddělení  
(PED)

Infekční oddělení  
(INF)

Plicní oddělení  
(TRN)

Oddělení dlouhodobě nemocných  
(ODN)

## Chirurgické obory

Chirurgické oddělení  
(CHIR)

Ortopedické oddělení  
(ORT)

Traumatologické oddělení  
(TRM)

Oční oddělení  
(OPH)

Urologické oddělení  
(URO)

Gynekologicko-porodnické oddělení  
(GYN)

Oddělení ušní, nosní a krční  
(ORL)

Anesteziologicko-resuscitační oddělení  
(ARO)

## Komplementy

Nemocniční lékárna  
(LEK)

Oddělení klinické biochemie,  
mikrobiologie a imunologie  
(OKBMI)

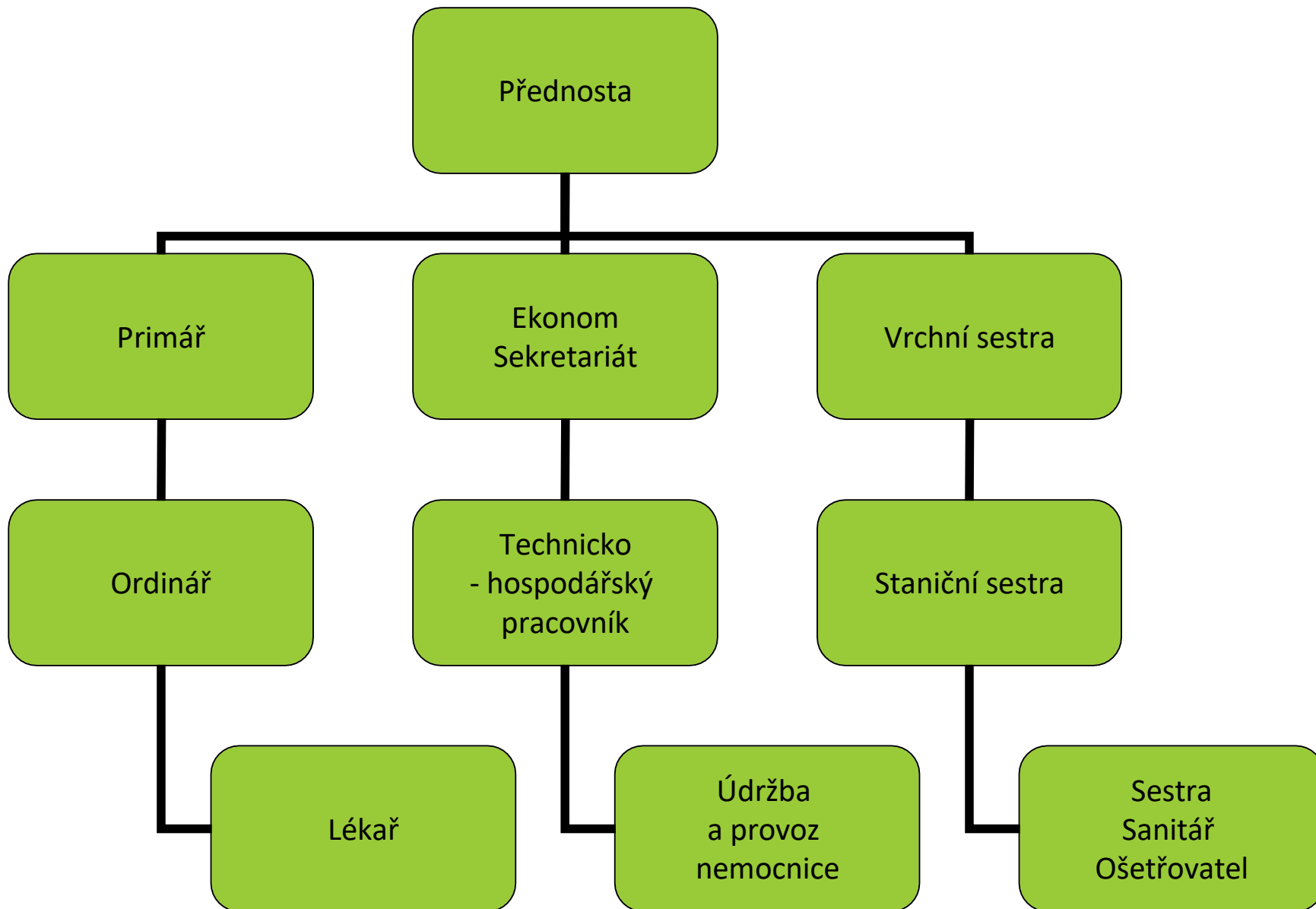
Hematologicko-transfuzní oddělení  
(HTO)

Oddělení nukleární medicíny  
(ONM)

Patologicko-anatomické oddělení  
(PAO)

Radiodiagnostické oddělení  
(RDG)





# Organizační struktura Úseku ošetrovatelské péče

**Náměstkyně ředitele pro ošetrovatelskou péči**



Oddělení sociálně-zdravotní a domácí péče - vrchní sestra  
Nutriční terapeutky - vedoucí nutriční terapeutka  
Ústavní sanitáři - vedoucí ústavních sanitářů

Asistentky NOP

**Vedoucí pracovníci nelékařských profesí:**  
**vrchní sestry,**  
**vedoucí laborantky,**  
vedoucí fyzioterapeutka,  
vedoucí radiologická asistentka,  
vedoucí farmaceutická asistentka



**Staniční sestry oddělení,**  
**úsekové sestry,**  
**úsekoví fyzioterapeuti,**  
**úsekové laborantky,**  
**úsekoví radiologičtí asistenti,**  
**úsekové farmaceutické asistentky,**  
**úsekový zubní technik**



**Pracovníci nelékařských oborů:**  
**všeobecné sestry, porodní asistentky,**  
**zdravotní laboranti,**  
**fyzioterapeuti,**  
**radiologičtí asistenti,**  
**farmaceutičtí asistenti,**  
**zubní technici,**  
**ošetřovatelé a ošetřovatelky,**  
**sanitáři a sanitářky**

# Role přednosty

---

- Klinika nebo oddělení je vnímáno jako pracoviště daného profesora či primáře
- Stratég, lídr
- Přednášková a publikační činnost (vědecká, populárně-naučná, doma i v zahraničí)
- Vědecká činnost
- Vzdělávání a výchova
- Prezentace svého kolektivu
- Osobní příklad

# Role primáře

---

- Manažer kliniky na úseku LP
- Rozvoj kliniky management – marketing (zaměřen na potřeby P/K)
- Provozní chod LPP
- Vědecká činnost
- Vzdělávání a výchova
- Prezentace svého kolektivu
- Osobní příklad

# Role náměstka pro ošetrovatelskou péči

---

- VŠ vzdělání v oblasti ošetrovatelství a managementu
- zodpovědnost za celkovou činnost ošetrovatelského úseku, které jsou v dané nemocnici,
- podílí se na strategickém plánování a zabezpečování potřebných zdrojů pro činnost ošetrovatelského úseku
- vytváří podmínky pro zavádění nových poznatků forem a metod OP
- metodicky řídí činnost vrchních a staničních sester
- odvolává a podává návrhy vrchních sester (na jmenování)

# Role vrchní sestry

---

- Manažer kliniky na úseku OP
- Rozvoj kliniky management – marketing
- Je blízko spolupracovníci vedoucího lékaře celého oddělení/Primář
- Odpovídá za kvalitu a úroveň oš. péče na celém oddělení (provozní chod OP včetně základních potřeb kliniky, úklid, stravování)
- podílí se na přijímání a rozmísťování sester na oš. jednotce
- Řízení výzkumu v oblasti OP
- Vzdělávání a výchova
- Prezentace svého kolektivu
- Osobní příklad

# Role staniční sestry

---

- vedoucí ošetrovateľského tímu na oš. jednotce
- manažerkou oš. péče o jedince
- pověřuje oš. činnostmi jiné sestry a další členy tímu, dohlíží na kvalitu jejich činností a vyhodnocuje ji
- dbá na komplexní oš. péči všemi členy tímu a její kvalitu

# Ošetřovací jednotka

---



# Ošetrovací jednotka

---

základní funkční a organizační úsek nemocnice

je součástí lůžkových oddělení

je samostatným subjektem, který zodpovídá za vyšetření, léčení a ošetřování nemocných

různě velká (25-30 nemocných)

**- stavební uspořádání ošetrovací jednotky - typy**

# Součásti ošetrovatelské jednotky

---

pokoje pro nemocné

## komplementy

- pracovna sester + personál
- vyšetřovna a ošetrovna
- kuchyňka
- jídelna
- denní místnost
- koupelna
- místnost pro čištění a úklid pomůcek
- místnost pro uskladnění pomůcek

# Vybavení

---

Malba

Podlaha

Osvětlení

Nad každým lůžkem zářivka

Noční světlo jak na chodbě, tak na pokojích

Signalizační zařízení

Inventář ošetřovací jednotky

Spotřební materiál

Prádlo

# Druhy ošetrovacích jednotek (OJ)

---

Standardní oddělení

JIMP

JIP

ARO