

Akutní stavy v gynekologii

MUDr. Jana Kadlecová

Akutní stavy v gynekologii - DEFINICE

- Bezprostřední ohrožení zdraví ženy s alterací celkového stavu a reprodukčních funkcí
- Reprodukční gynekologie
- Perinatologie
- Onkogynekologie
- Urogynekologie

Akutní stavy v gynekologii - KLASIFIKACE

Všechny životní etapy ženy

- Dětství
- Fertilní věk
 - » **Gynekologie**
 - » **Porodnictví**
- Klimakterium
- Senium

Akutní stavy v gynekologii

PORANĚNÍ

BOLEST

ZÁNĚT

KRVÁCENÍ

GRAVIDITA

CHIRURGICKÁ ONEMOCNĚNÍ

Příznaky akutních stavů

Klinika

- krvácení z rodidel
- bolest v podbřišku různé intenzity
- alterace celkového stavu
- Pozdní
 - příznaky šokové cirkulace
 - TK + srdeční frekvence + anemie + vědomí
 - peritoneální příznaky

Diferenciální diagnostika akutních stavů

Dominující klinická symptomatologie

	GRAVIDITA +	GRAVIDITA -
BOLEST	GEU ...	Cysty ...
KRVÁCENÍ	abortus ...	trauma ...
ZÁNĚT	infekt...	PID ...

Diagnostika

Gynekologické vyšetření

- inspekce v zrcadlech + měření ztráty
- palpační vaginální vyšetření + per rectum
- UZ vyšetření
- cévkování moč měchýře
- Komplement. vyšetření
 - KO, Koagulace, Biochemie
 - HS – hCG, E2, Progesteron

Extrauterinni gravidita

Klinika

- bolest v podbřišku
- špinění, krvácení tmavou krví
- atypický průběh menstruace
- amenorrhoea 6–8 týdnů
- pozitivní těhotenský test
 - UZ *absence gravidity in utero*
 - GYN. palpační bolestivost *adnex. krajiny*

Extrauterinní gravidita

Lokalizace

- tubární
- ovariální
- cervikální
- intraperitoneální

Extrauterinní gravidita

Vývoj

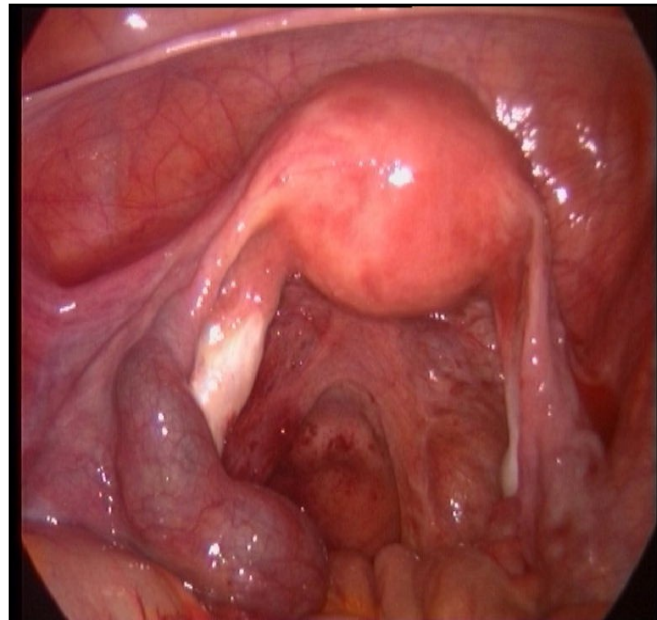
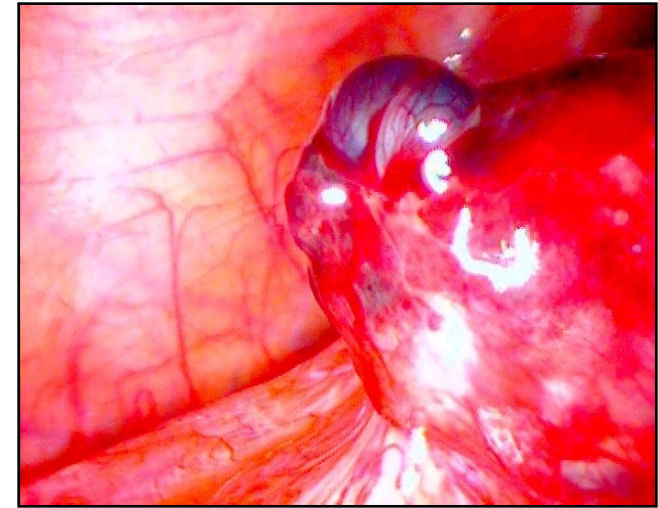
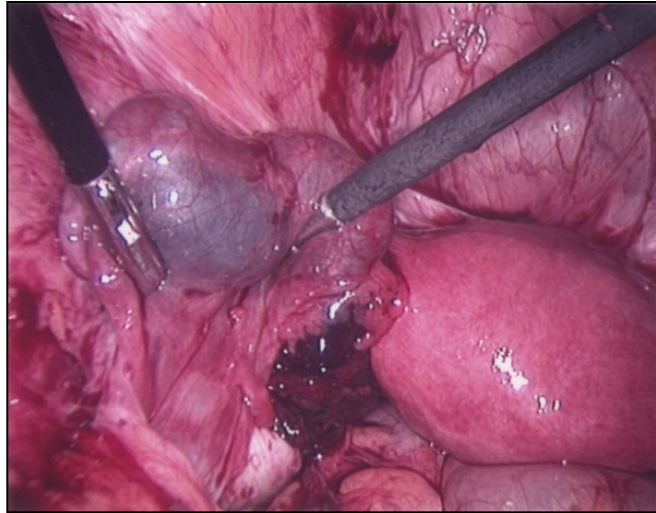
- intaktní extrauteriní gravidita
- tubární abortus
- erose a. tubaria
 - krvácení – šok
- expanze hrdla děložního
 - metrorrhagie

Extrauterinní gravidita

Terapie

- diagnostika do 24 hod.
- UZ vag.
- Laboratoř – KO, koagulace,
- HS – hCG, Beta hCG, E2, progesteron
- LSK diagnostika
- LSK terapie – salpingectomie, výplach dutiny břišní
při tubárním potratu možno tubu ponechat

Extrauterinní gravidita v LSK obraze



Klinika

- bolest v podbřišku
- špinění, krvácení různou intenzitou
- atypický průběh menstruace
- amenorrhoea
- pozitivní těhotenský test
 - UZ gravidita *in utero*
 - palpační bolestivost *dělohy*

Klasifikace potratu

- Hrozící potrat
- Počínající potrat
- Probíhající potrat

- Úplný potrat
- Neúplný potrat

Abortus

Terapie

- Konzervativní – u hrozícího potratu
 - klidový režim
 - gestageny
 - monitorování hCG, E2, Progesteron, KO
- Operační
 - revize dutiny děložní + histologie

Ovariální cysty

Klinika

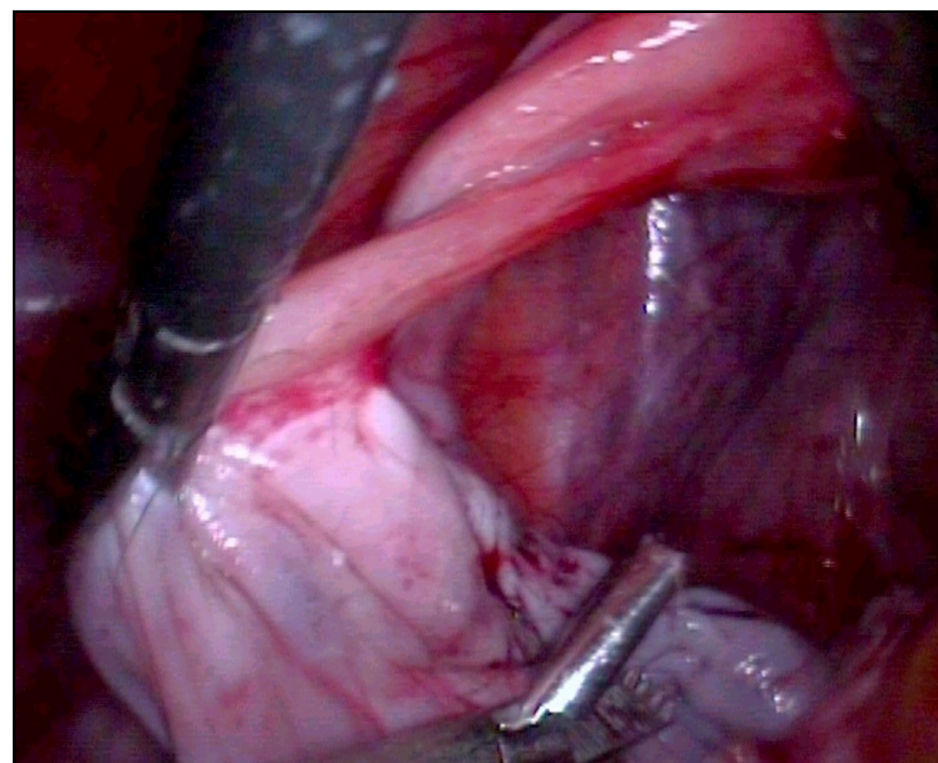
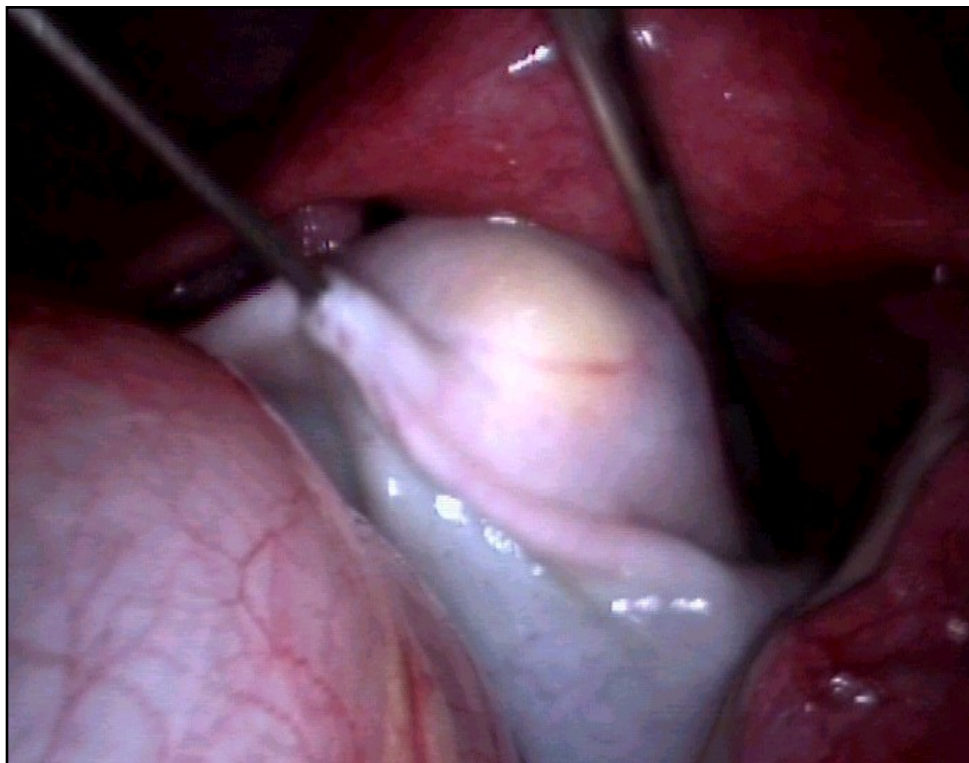
- bolest v podbřišku
- palpační citlivost až bolestivost na postižené straně
- tachykardie, normotenze,
- amenorrhoea , ale nemusí být
- ruptura cysty – krvácení do dutiny břišní – šok
- torze ovária nebo celých adnex – silná, náhle vzniklá bolest
- negativní laboratoř
- UZ diagnostika !

Ovariální cysty

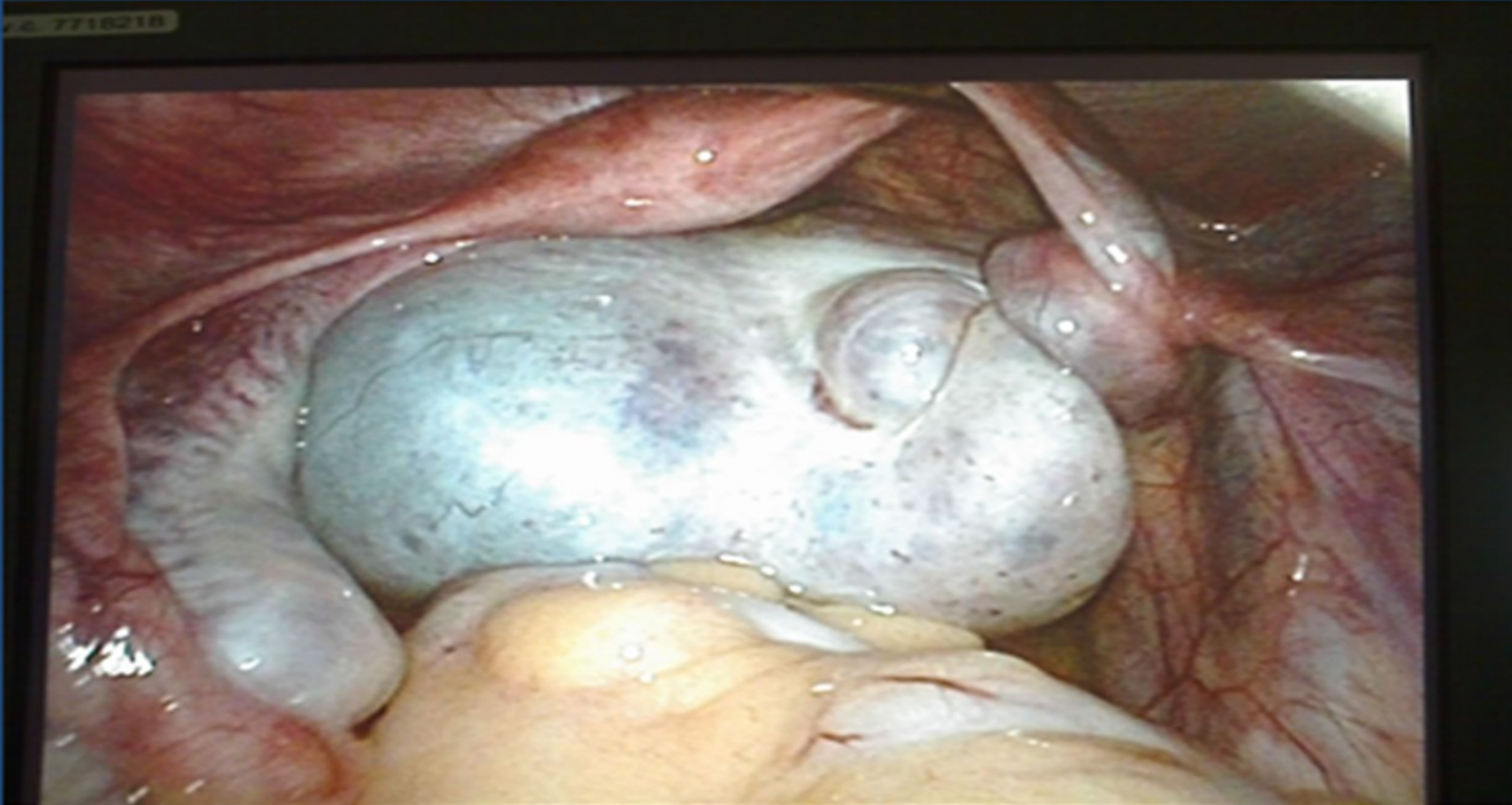
Terapie

- Konzervativní
 - klidový režim, spasmolgetika
 - monitorování vitálních funkcí
 - infusní terapie
- Operační - DGL s výkonem dle nálezu
 - exstirpace cysty, koagulace okrajů
 - detorze ednax, ev. exstirpace ovariální cysty - při známkách nekrózy ovariectomie / adnexectomie

Ovariální cysty v LSK obraze



Torze adnex v LSK obraze



Poranění genitálu – typy

- Zevní rodidla - nejčastější
 - sport, pády, hlavně u dětí
- Pochva
 - pohlavní styk, znásilnění
- Děloha
 - iatrogenní poranění při nitroděložních výkonech (RCUI, SA)

Poranění genitálu

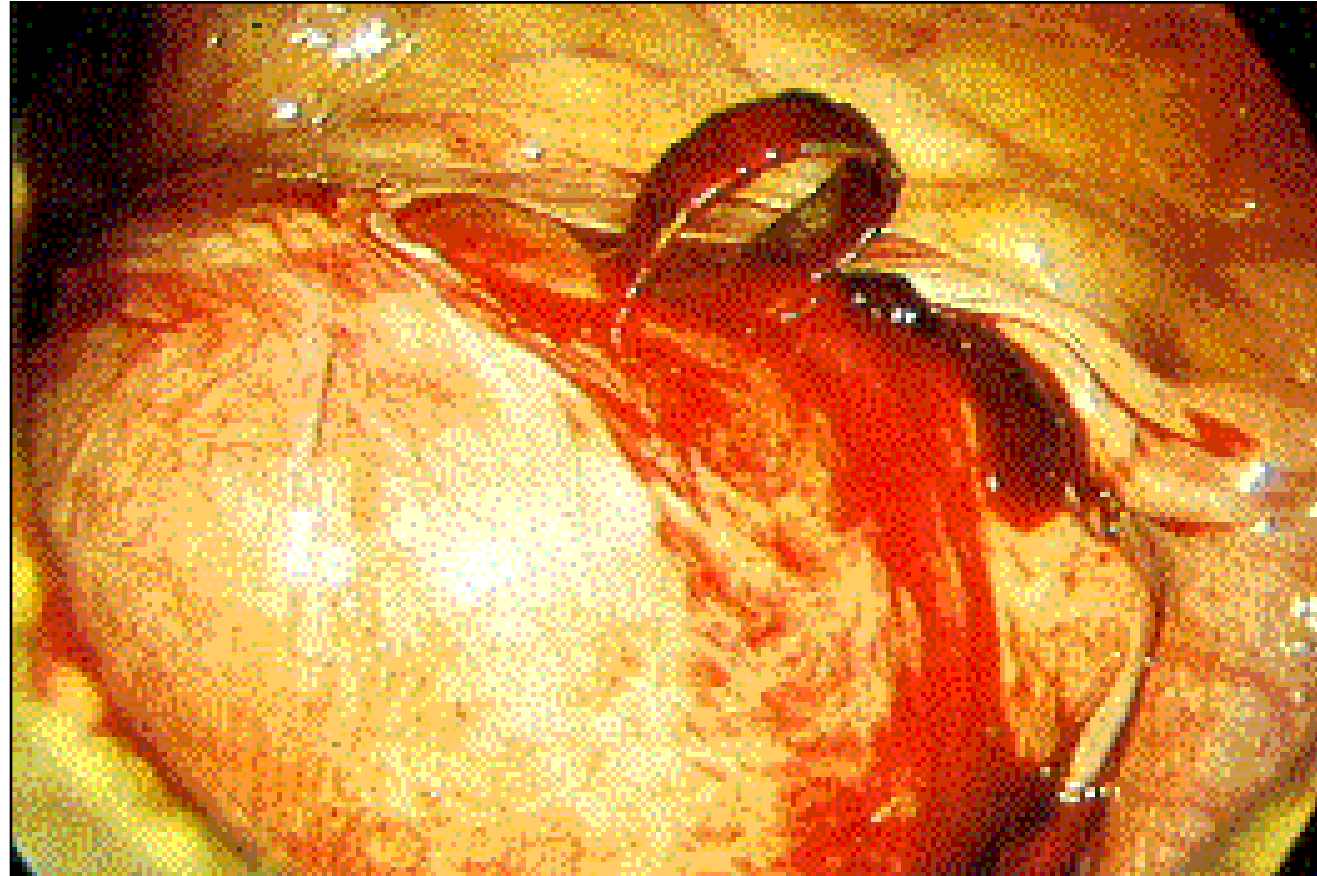
Klinika

- bolest v místě poranění, bolest v podbříšku
- krvácení z místa poranění
- tachykardie, hypotenze, ev. Šok

Diagnostika

- laboratoř – KO, koagulace
- UZ - při podezření na nitrobřišní poranění
- DGL

Iatrogení perforace dělohy kyretou



Poranění genitálu

Terapie závisí na místě a rozsahu poranění

Poranění zevního genitálu - dezinfekce rány

- lokálně Traumacel
- při rozsáhlém poranění sutura v CA
- ATB clona

Poranění pochvy - sutura a tamponáda pochvy

- katestr do močového měchýře
- ATB clona

Poranění genitálu

Terapie

Poranění dělohy

Konzervativní postup - monitorace TK + P

Chirurgická terapie

- DGL ev. laparotomie při nitrobřišním krvácení
 - zástava krvácení - koagulace ev. sutura poranění, výplach dutiny břišní, drenáž
 - hysterektomie, adnexectomie
- ATB clona, infuzní terapie, Ery masa, plasma

Zánět genitálu

Lokalizace

- vulvitis, colpitis - nejčastější
- cervicitis, endomyometritis
- hluboký pánevní zánět – PID (postihuje dělohu a adnexa)

Etiologie

- bakterie, viry, houby, protozoa

Klinika

- bolest v podbřišku
- teplota
- palpační bolestivost a nález rezistence v oblasti adnex
- velmi často IUD in situ
- schvácenost, tachykardie, hypotenze, šok
- laboratoř – elevace CRP, LEU

Zánět genitálu

Diagnostika

- klinika - gynekologické vyšetření včetně vag. UZ
- laboratoř – elavace CRP, LEU,

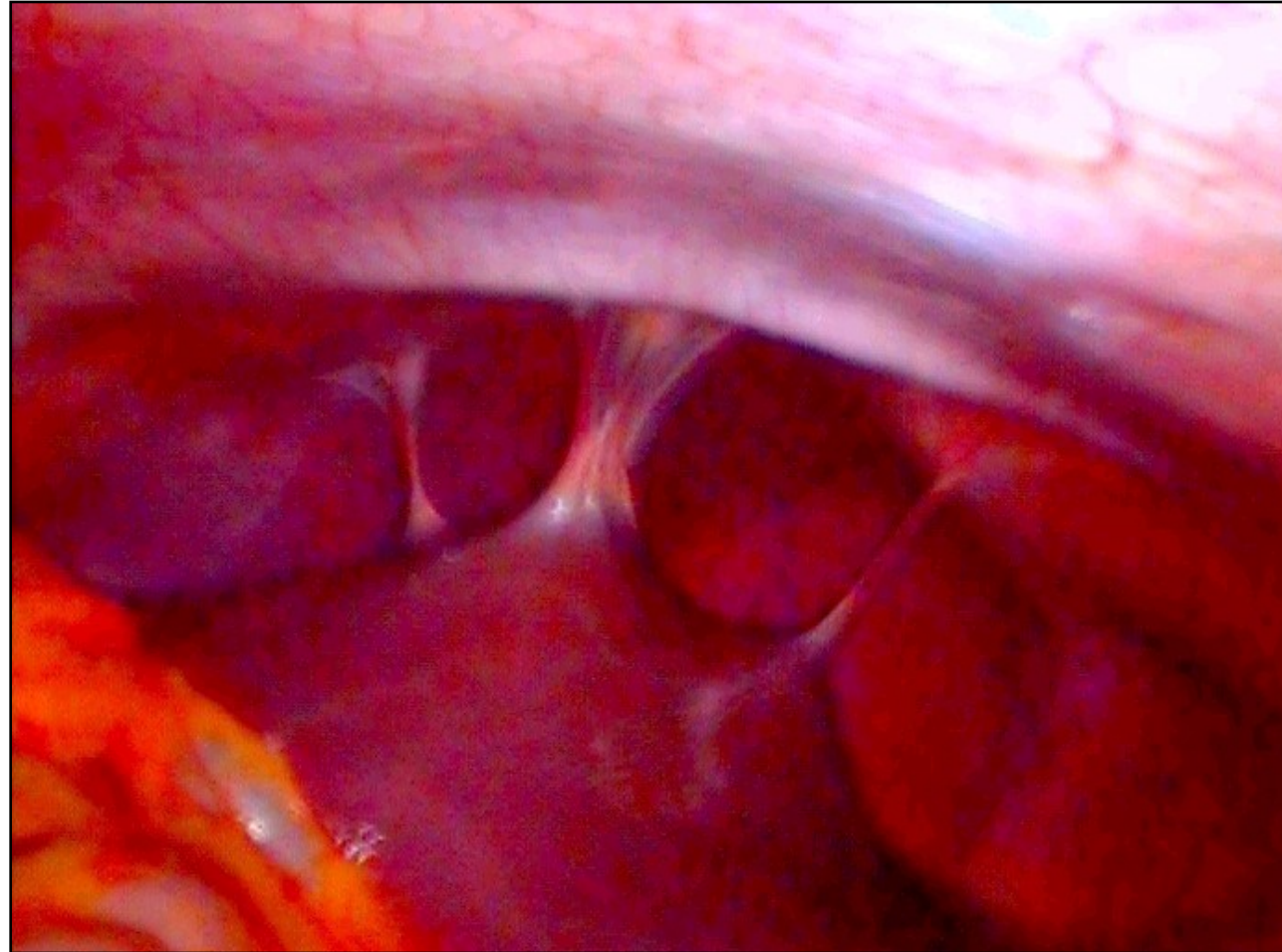
Terapie

- ATB i.v. se širokým spektrem, postihující aerobní i anaerobní mikroflóru
- symptomatická léčba— analgetika a antipyretika
- chirurgická léčba - LSK, laparotomie - výkon dle nálezu
- prevence adhesí, lázeňská léčba

Následky zánětu rodidel

- **Sterilita, infertilita**
 - tubární faktor sterility – sactosalpinx, salpingectomie
 - redukce ovariální tkáně – folikulogeneze
- **Adhese**
 - chronické bolesti malé pánve
 - dyspareunie
 - frozen pelvis
- **Ashermanův syndrom** po nešetrné kyretáži

PID: FITZ – HUGH – CURTIS syndrom v LSK obraze



Akutní stavy v gyneklogii

- **Bezprostřední ohrožení zdraví ženy s alterací celkového zdraví a reprodukčních funkcí**
- komplexní diagnostika – KOMPLEMENT
- interdisciplinární přístup
- snaha o zachování fertility
- individualizace léčby – věk, parita, plodnost



Děkuji za pozornost