

4. a 5. deklinace (§ 1.4–1.5)



+LATINSKÁ DEMINUTIVA (§ 10.2A)

+ODVOZOVÁNÍ ADJEKTIV POMOCÍ PŘÍPONY -IDEUS, A, UM (§ 10.4B)

4. deklinace (u-kmeny)



- genitiv singuláru zakončený na **-ūs**
- maskulina: **-us/-ūs**
- vzor: *ductus* = kanál, vývod

	singulár	plurál
nom.	duct-us	duct-ūs
gen.	duct-ūs	duct-uum
ak.	duct-um	duct-ūs
abl.	duct-ū	duct-ibus

Jen několik výjimek je ženského rodu:
manus, ūs, f. -ruka

4. deklinace (u-kmeny)



- genitiv singuláru zakončený na **-ū̄s**
- neutra: **-ū̄/-ū̄s**
- vzor: *genū* = koleno

	singulár	plurál
nom.	gen-ū̄	gen-ua
gen.	gen-ū̄s	gen-uum
ak.	gen-ū̄	gen-ua
abl.	gen-ū̄	gen-ibus

Podle vzoru *genū* se v lékařské terminologii skloňuje jen substantivum *cornū, ūs, n.* = roh

Skloňování substantiv 4. deklinace s adjektivy 1. a 2. deklinace



	sg.	pl.
nom.	process <u>us</u> transvers <u>us</u>	process <u>ūs</u> subtransvers <u>ī</u>
gen.	process <u>ūs</u> transvers <u>ī</u>	process <u>uum</u> transvers <u>ōrum</u>
ak.	process <u>um</u> transvers <u>um</u>	process <u>ūs</u> transvers <u>ōs</u>
abl.	process <u>ū</u> transvers <u>ō</u>	process <u>ibus</u> transvers <u>īs</u>

	sg.	pl.
nom.	corn <u>ū</u> coccyge <u>um</u>	corn <u>ua</u> coccyge <u>a</u>
gen.	corn <u>ūs</u> coccyge <u>ī</u>	corn <u>uum</u> coccyge <u>ōrum</u>
ak.	corn <u>ū</u> coccyge <u>um</u>	corn <u>ua</u> coccyge <u>a</u>
abl.	corn <u>ū</u> coccyge <u>ō</u>	corn <u>ibus</u> coccyge <u>īs</u>

Skloňování substantiv 4. deklinace s adjektivy 3. deklinace



	sg.	pl.
nom.	duct <u>us</u> sublinguā <u>lis</u>	duct <u>ūs</u> sublinguā <u>lēs</u>
gen.	duct <u>ūs</u> sublinguā <u>lis</u>	duct <u>uum</u> sublinguā <u>lium</u>
ak.	duct <u>um</u> sublinguā <u>lem</u>	duct <u>ūs</u> sublinguā <u>lēs</u>
abl.	duct <u>ū</u> sublinguā <u>lī</u>	duct <u>ibus</u> sublinguā <u>libus</u>

	sg.	pl.
nom.	corn <u>ū</u> sacrā <u>le</u>	corn <u>ua</u> sacrā <u>lia</u>
gen.	corn <u>ūs</u> sacrā <u>lis</u>	corn <u>uum</u> sacrā <u>lium</u>
ak.	corn <u>ū</u> sacrā <u>le</u>	corn <u>ua</u> sacrā <u>lia</u>
abl.	corn <u>ū</u> sacrā <u>lī</u>	corn <u>ibus</u> sacrā <u>libus</u>

5. deklinace (ē-kmenová)



- genitiv singuláru zakončený na **-ēī / -eī**
 - Ke zkracování dochází, pokud před **-ēs** v nom. sg. předchází souhláska (*rēs, eī*)
- Pouze feminina, vzor: *faciēs* = plocha, tvář

	singulár	plurál
nom.	faci-ēs	faci-ēs
gen.	faci-ēī	faci-ērum
ak.	faci-em	faci-ēs
abl.	faci-ē	faci-ēbus

Jen jedno substantivum je rodu mužského:
diēs, eī, m. - den

Skloňování substantiv 5. deklinace s adjektivy



	sg.	pl.
nom.	faciēs externa a	faciēs extern ae
gen.	faciē ī extern ae	faciē rum extern ārum
ak.	faci em extern am	faciēs extern ās
abl.	faciē ̄ extern ā	faciē bus extern īs

	sg.	pl.
nom.	faciēs articulā ris	faciēs articulār ēs
gen.	faciē ī articulā ris	faciē rum articulār ium
ak.	faci em articulā rem	faciēs articulār ēs
abl.	faciē ̄ articulār ī	faciē bus articulār ibus

Skloňujte:



- *genu sinistrum*
- *facies femoralis*
- *apparatus respiratorius*
- *lacus lacrimalis*

Latinská deminutiva (zdrobněliny)

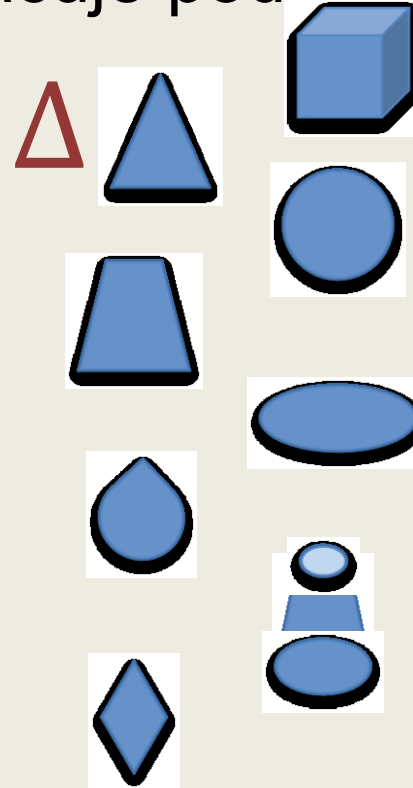


- charakteristické sufixy (přípony):
 - (c)ulus, a, um
 - ✦ dens -> denticulus
 - ellus, a, um
 - ✦ cerebrum -> cerebellum
 - olus, a, um
 - ✦ arteria -> arteriola
- jsou VŽDY stejného rodu, jako substantiva, ze kterých jsou utvořena

Odvozování adjektiv pomocí přípony -ideus, a, um

• tato přípona zpravidla označuje podobnost tvaru

1. os + cuboideus, a, um
2. musculus + deltoideus, a, um
3. articulatio + sphaeroideus, a, um
4. linea + trapezoideus, a, um
5. regio + ellipsoideus, a, um
6. ossa + sesamoideus, a, um
7. tuberculum + conoideus, a, um
8. musculus + rhomboideus, a, um
9. os + hyoideus, a, um
10. colon + sigmoideus, a, um



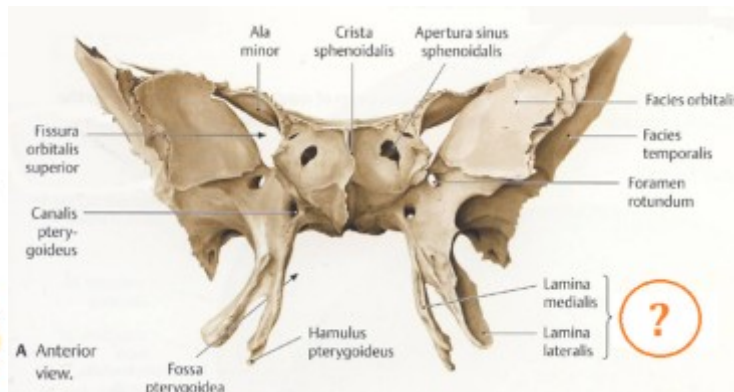
Σ, C
U

sigma (řecké písmeno Σ) pteryx, gen. pterygos (křídlo):

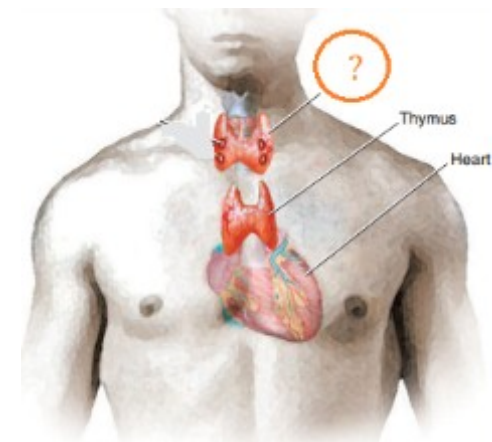
thyros (štíť)



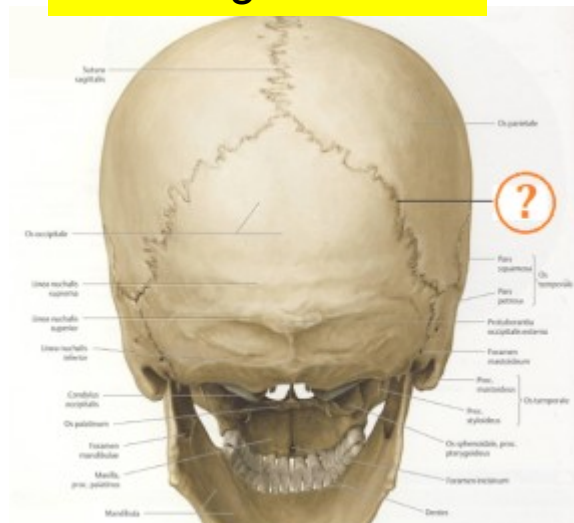
colon sigmoideum



processus pterygoideus



glandula thyroidea



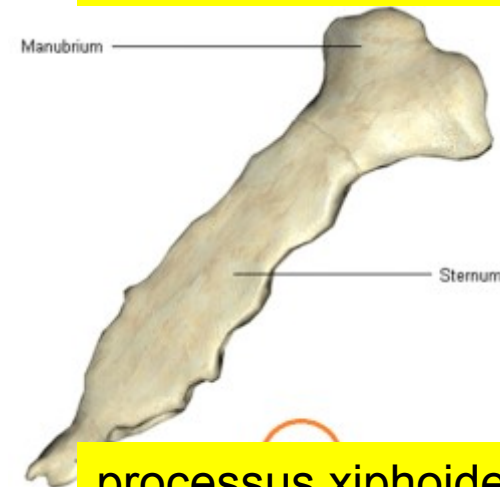
sutura lambdoidea

lambda (řecké písmeno Λ):



os scaphoideum

skafe (lod'':



processus xiphoideus

xifos (meč):