

The background of the slide is a light gray gradient with several realistic water droplets of various sizes scattered across it. The droplets have highlights and shadows, giving them a three-dimensional appearance. The main title is centered in the upper half of the page.

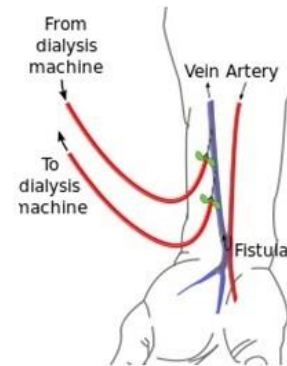
# **CÉVNÍ PŘÍSTUPY PRO ELIMINAČNÍ TERAPII**

**OLGA SUKOVÁ**

# TYPY CÉVNÍCH PŘÍSTUPŮ

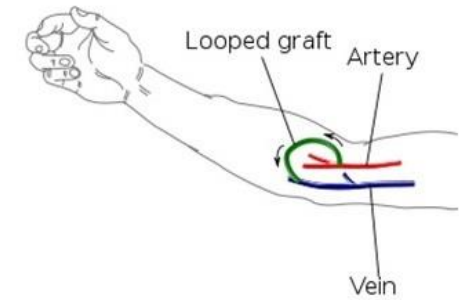
- NATIVNÍ ARTERIOVENÓZNÍ ZKRAT
- PROTETICKÝ ARTERIOVENÓZNÍ ZKRAT
- ALLOGENNÍ ARTERIOVENÓZNÍ ZKRAT
- CENTRÁLNÍ ŽILNÍ KATÉTR
- CENTRÁLNÍ ŽILNÍ KATÉTR (TUNELIZOVANÝ)

**Arteriovenous Fistula**



Source: [http://en.wikipedia.org/wiki/File:Radiocephalic\\_fistula.svg](http://en.wikipedia.org/wiki/File:Radiocephalic_fistula.svg)

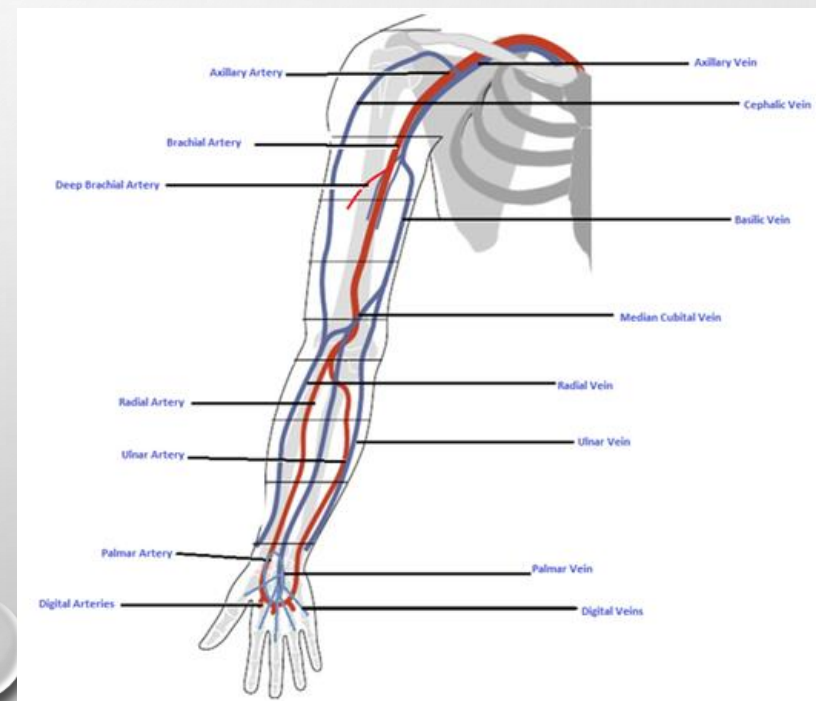
**Arteriovenous Graft**



Source: [http://en.wikipedia.org/wiki/File:Arteriovenous\\_graft\\_\(en\).svg](http://en.wikipedia.org/wiki/File:Arteriovenous_graft_(en).svg)

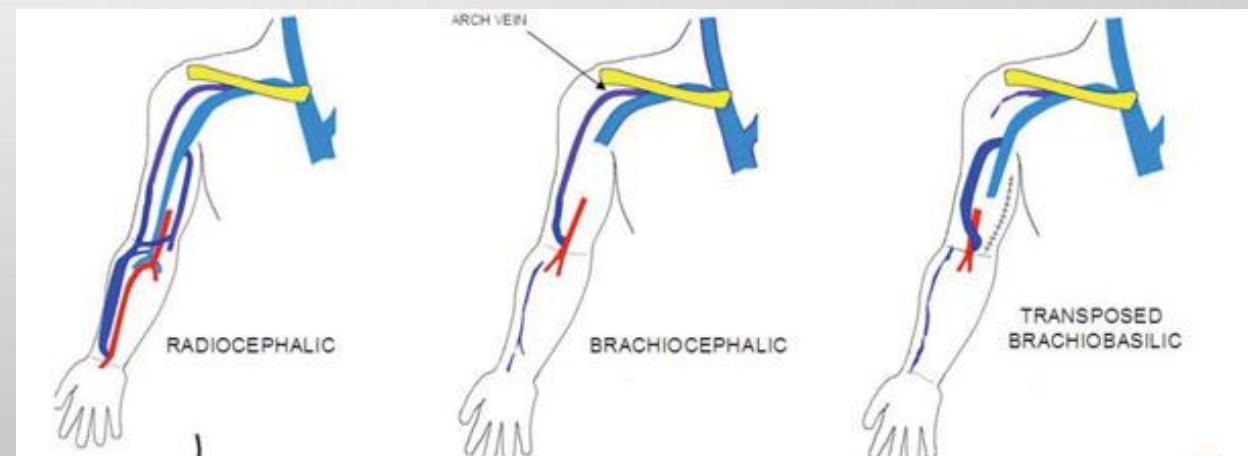
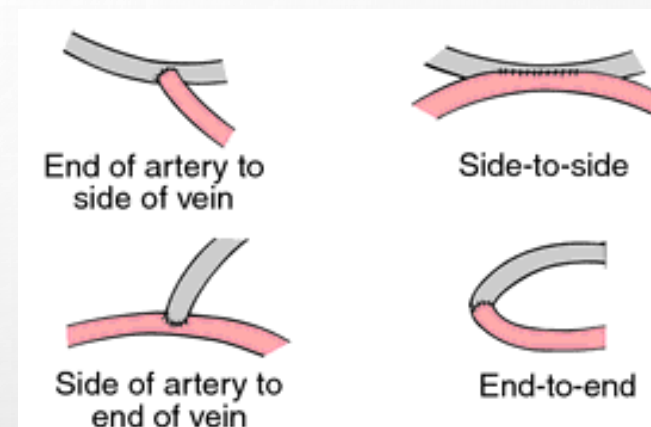
# ARTERIOVENÓZNÍ ZKRATY

- ANAMNÉZA – KARDIOVASK. ONEM., ICD, PM, DM, HOSPI NA ARO...
- KLINICKÉ VYŠETŘENÍ
- PARAKLINICKÉ VYŠETŘENÍ
- MATURACE 2 AŽ 6 !!! TÝDNŮ
- NEDOMINANTNÍ HK, CO NEJPERIFERNĚJI, MÍSTA NA HK



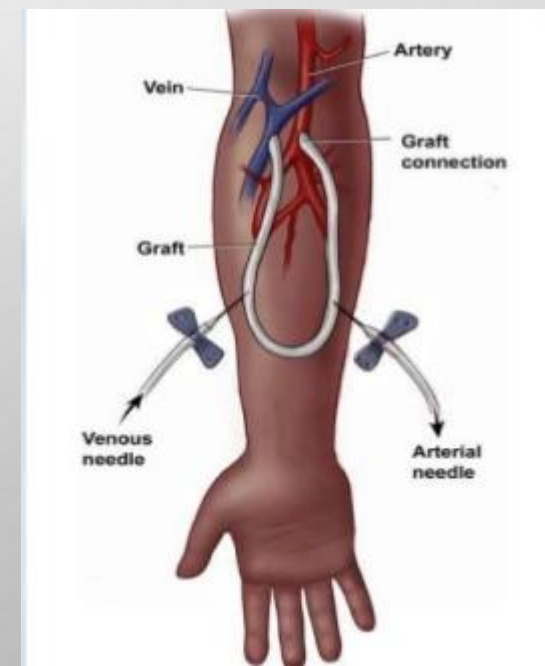
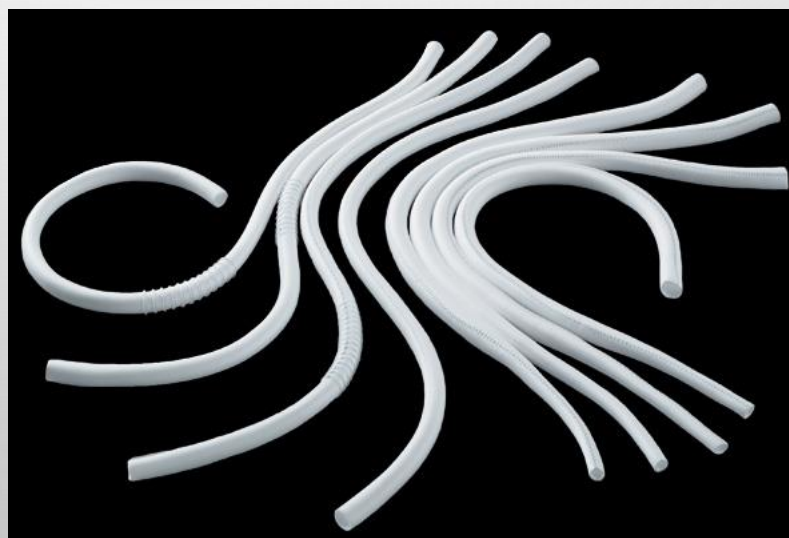
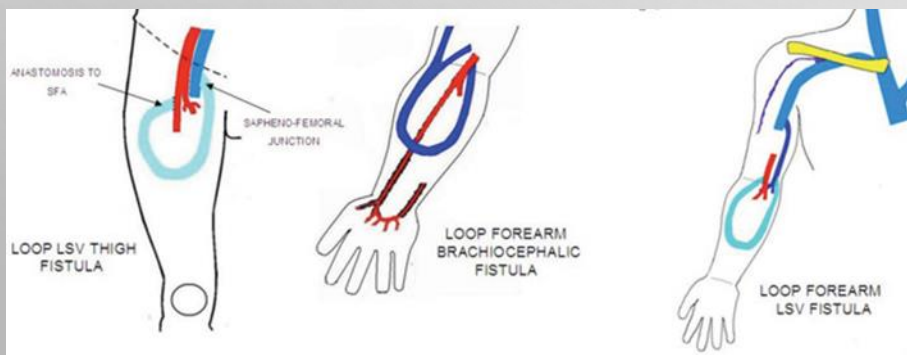
# NATIVNÍ ARTERIOVENÓZNÍ ZKRAT (AVF)

- VÝHODY
- LOKÁLNÍ NEBO SVODNÁ ANESTÉZIE
- MATURACE, ARTERIALIZACE, PRAVIDLO 6
- TYPY (HKK, DK)



# PROTETICKÝ ARTERIOVENÓZNÍ ZKRAT (AVG)

- PŘEDPOKLÁDANÁ KRATŠÍ DÉLKA ŽIVOTA
- VÝHODY
- PROTÉZA
- SVODNÁ ANESTEZIE, ATB
- KOMPLIKACE



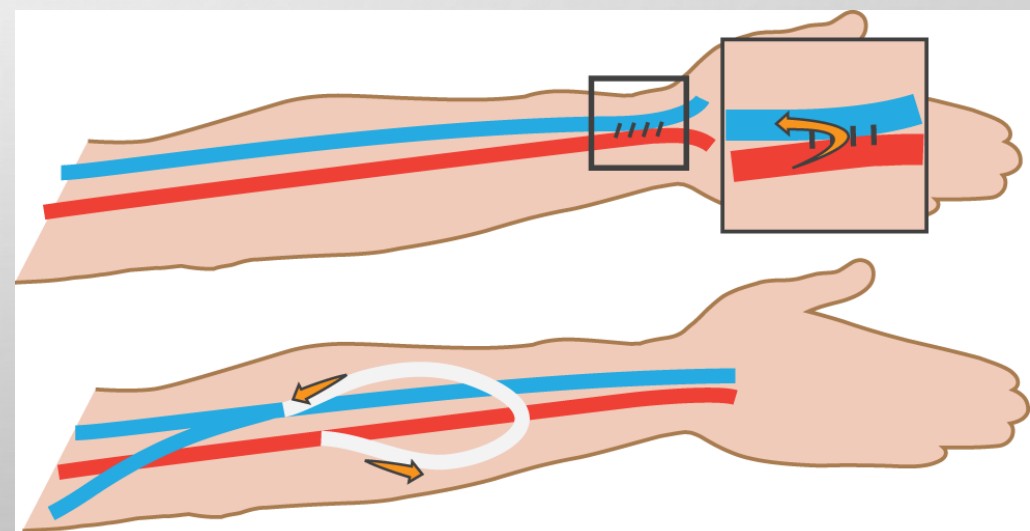
# ALLOGENNÍ ARTERIOVENÓZNÍ ZKRAT

- TRANSPLANTAČNÍ ZÁKON
- RIZIKA



# ČASNÁ POOPERAČNÍ PÉČE

- PŘEDOPERAČNÍ EDUKACE !!!
- ANTIAGREGAČNÍ TH
- PŘEVAZY
- HYGIENICKÉ NÁVYKY
- ASEPTICKÝ PŘÍSTUP
- → DLOUHODOBÁ PÉČE



# DLOUHODOBÁ PÉČE

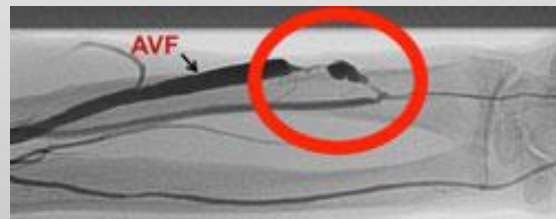
- EDUKACE
- „ZRÁNÍ“ ZKRATU
- PREVENCE SELHÁNÍ
- NUTNÝ PRAVIDELNÝ MONITORING FYZIKÁLNĚ
- TLAKY V MIMOTĚLNÍM OKRUHU, KREVNÍ PRŮTOK, RECIRKULACE
- DOPPLER

[www.nephrocare.cz](http://www.nephrocare.cz)



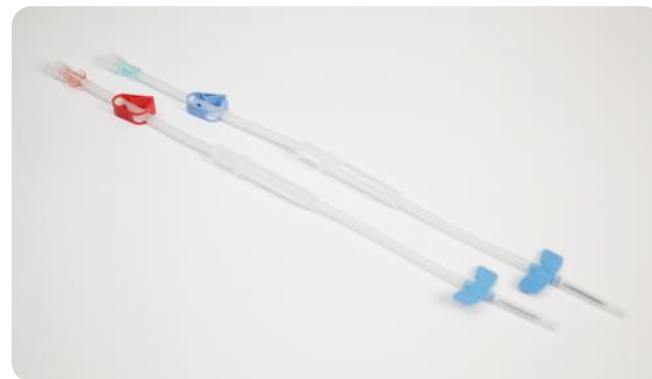
# KOMPLIKACE CÉVNÍCH ZKRATŮ

- KRVÁCENÍ, HEMATOMY
- STENÓZY, TROMBÓZY
- INFEKCE
- HYPERFUNKČNÍ ZKRAT, ISCHÉMIE
- (PSEUDO)ANEURYZMA
- SYNDROM ŽILNÍ HYPERTENZE
- SEROM
- NEUROPATIE, OTOKY



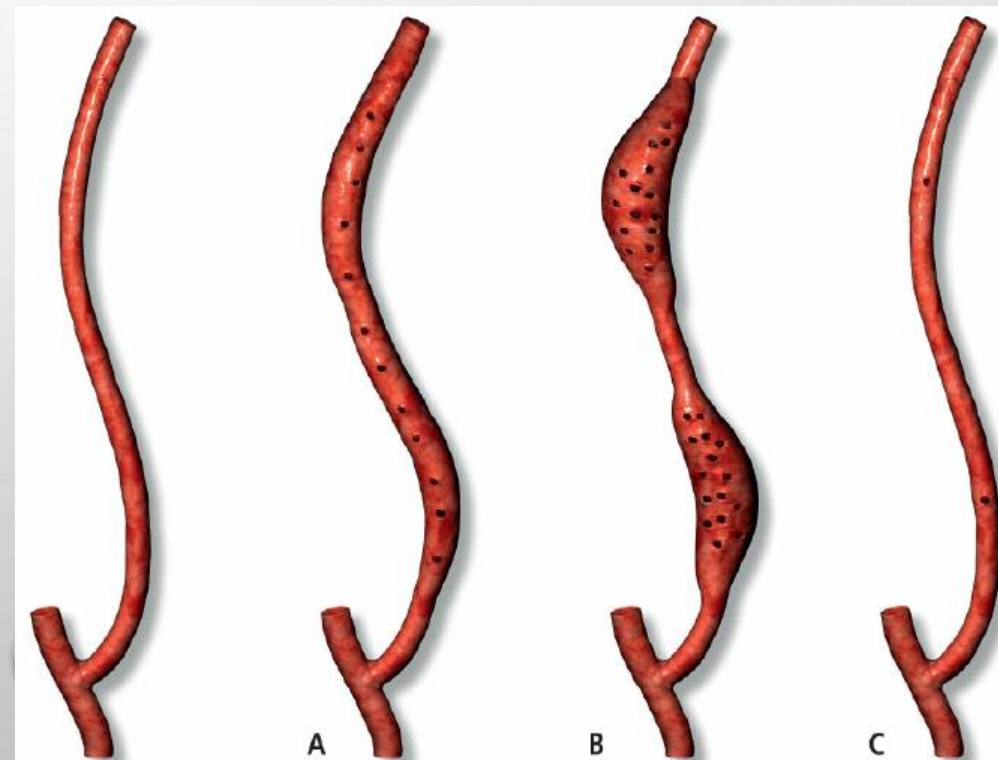
# PÉČE O ZKRATY BĚHEM DIALÝZY

- KONTROLA FUNKČNOSTI
- STERILNÍ PŘÍSTUP ?
- PUNKCE, KONTROLA, FIXACE
- MONITORING VSTUPU, PŘÍSTROJE, PACIENTA
- EXTRAKCE JEHEL
- PÉČE O MÍSTA VPICHU
- EDUKACE



# PUNKCE ZKRATŮ

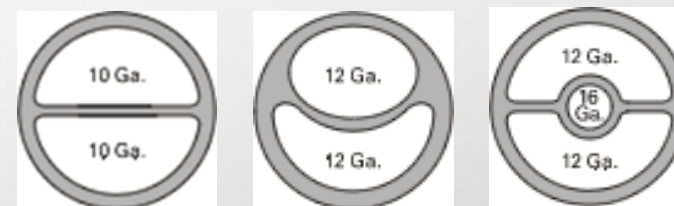
- ASEPTICKÝ PŘÍSTUP
- PŘED 1. PUNKCÍ (DOBA, VYŠETŘENÍ, JEHLY, PERSONÁL...)
- MÍSTO
- METODA
- MONITORING BĚHEM ELIMINACE





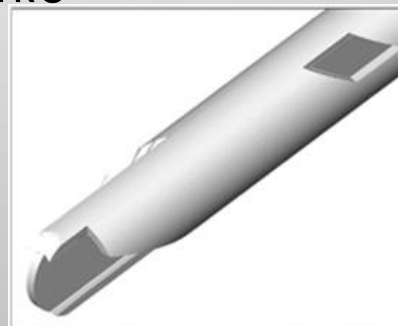
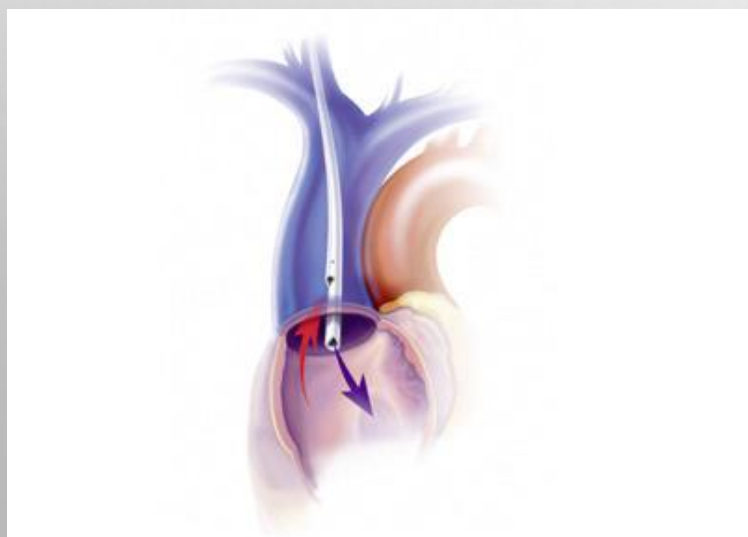
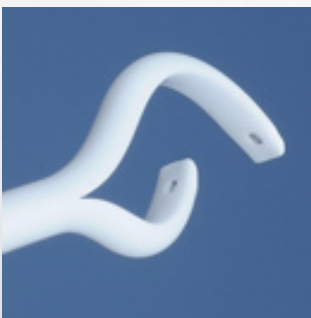
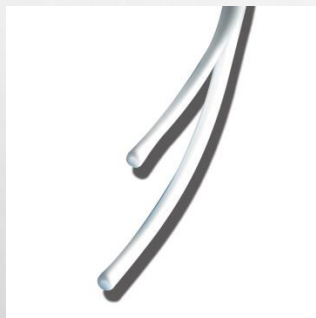
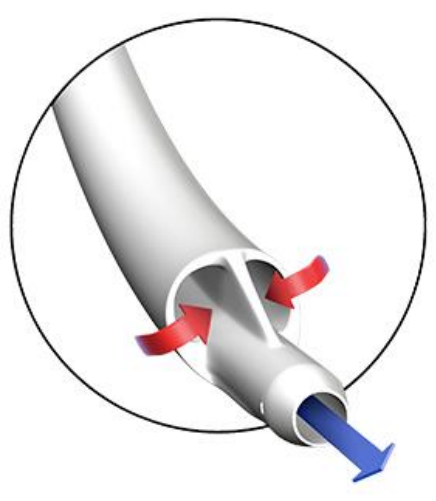
# CENTRÁLNÍ ŽILNÍ KATÉTR

- PŘEKLENUTÍ NUTNÉ DOBY, NEMOŽNOST VYTVOŘENÍ ZKRATU, PROGNOZA
- TYPY KATÉTRŮ (LUMEN, DÉLKA, TLOUŠŤKA)



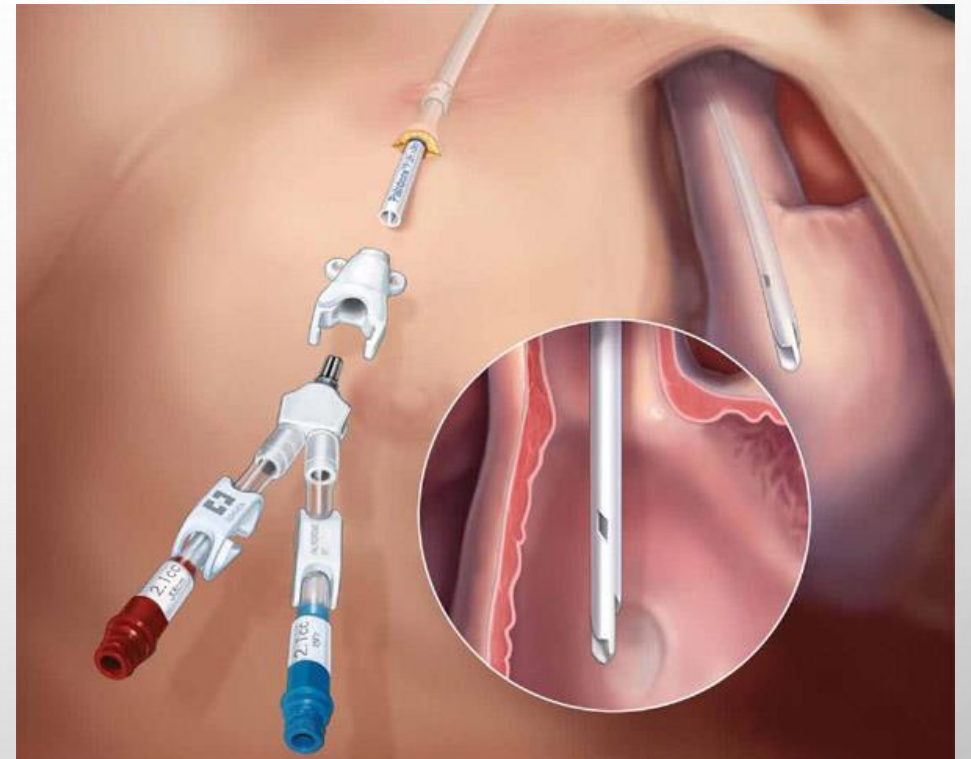
# DIALYZAČNÍ KATÉTR

- MATERIÁL, DESIGN
- MÍSTA, ZPŮSOB ZAVEDENÍ
- OŠ. PÉČE
  - PO ZAVEDENÍ
  - PŘI NAPOJENÍ
  - PŘI ELIMINACI
  - PO ELIMINACI
  - PŘEVAZY
  - PRŮCHODNOST
  - APLIKACE LÉKŮ, ODBĚRY
- EXTRAKCE KATÉTRU



# DIALYZAČNÍ KATÉTR

- ČASNÉ KOMPLIKACE
- POZDNÍ N. CHRONICKÉ KOMPLIKACE
- KOMPLIKACE BĚHEM ELIMINACE
  
- TROMBOLYTICKÉ ZPRŮCHODNĚNÍ KATÉTRU





# CENTRÁLNÍ ŽILNÍ KATÉTR (TUNELIZOVANÝ)

- ZAVEDENÍ
- OŠETŘOVATELSKÁ PÉČE
- PÉČE PACIENTA

