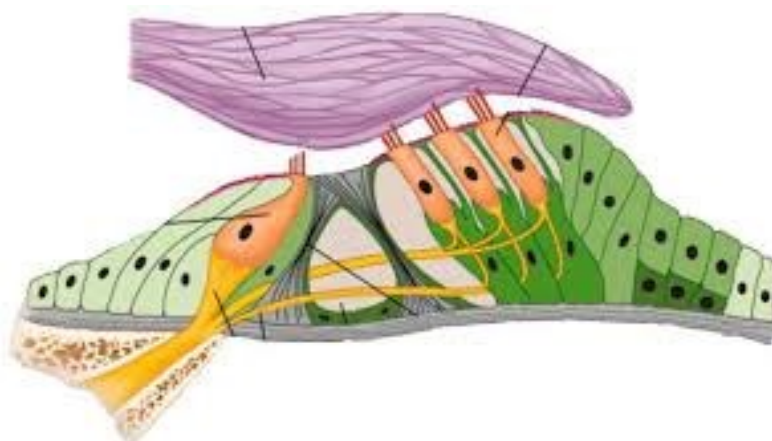


## Smyslové orgány

- 1) Zakreslete schéma jednotlivých vrstev oční koule a přiřadte k nim názvy vrstev a jejich specifických částí.
- 2) Čím se liší rohovka od bělimy (skléry)? Uvedte alespoň 3 rozdílné charakteristiky.
- 3) Jaká je optická mohutnost oka? Kolik procent z tohoto čísla připadá na oční čočku? Jaká jsou další dioptrická prostředí oka?
- 4) Popište, jak vypadá *pars caeca retinae* na duhovce a na řasnatém tělese. Z čeho se tato část vyvíjí?
- 5) Schematicky zakreslete *pars optica retinae* (s 10 vrstvami).
- 6) Co je to *macula lutea*? Proč je v tomto místě jamka - *fovea centralis*?
- 7) Jak se vytváří oční pohárek? Co se z něho dále vyvíjí? Jak se vyvíjí čočka?
- 8) Z čeho se vyvíjí smyslové buňky vnitřního ucha? Stručně popište jak.
- 9) Popište struktury, které ohraničují *ductus cochlearis* vnitřního ucha.
- 10) K čemu slouží vlásky vláskových buněk vnitřního ucha?
- 11) Doplňte k obrázku co nejvíce pojmů:



### Preparáty:

88. Přední segment oční
89. Zadní segment oční
90. Fasciculus opticus
91. Palpebra
92. Gl. lacrimalis
93. Ductus cochlearis
94. Auricula

### Atlas EM:

- Vývoj oka (97)
- Vývoj ucha (98)