

Konzervační zubní lékařství I.

Indikace dentálních materiálů

Blackova klasifikace kazivých dutin, kavit a výplní

- Jasná
- Dobře použitelná
- Dodnes platná a využívaná

Nepostihuje velikost kazu

Klasifikace Mount and Hume

– Lokalizace

1. Okluzální
2. Aproximální
3. Cervikální

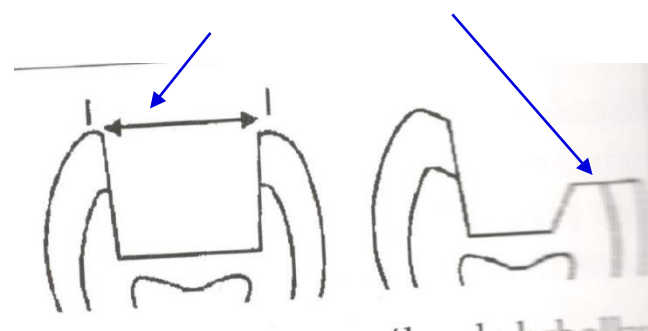
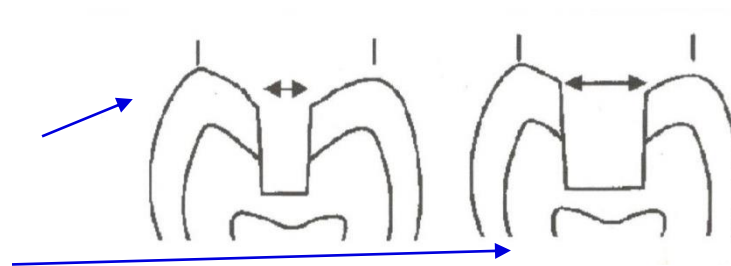
Rozsah

1. Malý
2. Střední
3. Velký

Mount and Hume

Okluzální kaz

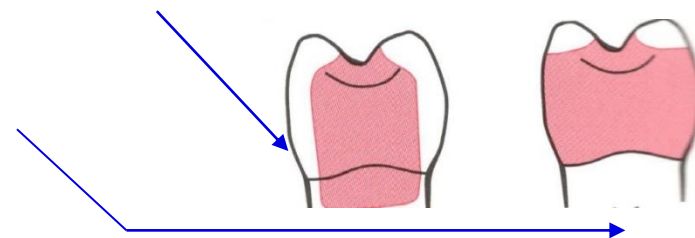
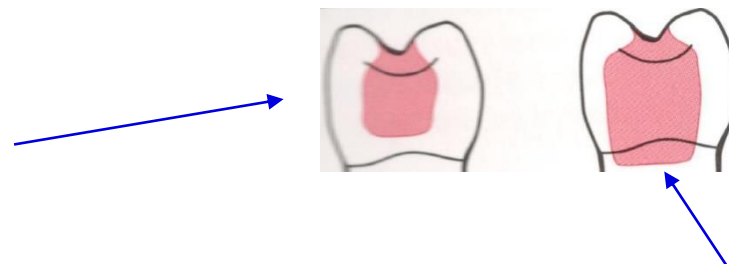
- 11 kompozit, amalgam
- 12 kompozit, amalgam
- 13 Kovová nebo adhezivní výplň nebo plastická výplň s překrytím
hrbolku



Mount and Hume

Aproximální kaz

- 21 – kompozit, amalgám
- 22 – kompozit, amalgám, adhezivní nebo kovová inlay
- 23 – amalgám, adhezivní nebo kovová inlay



Mount and Hume

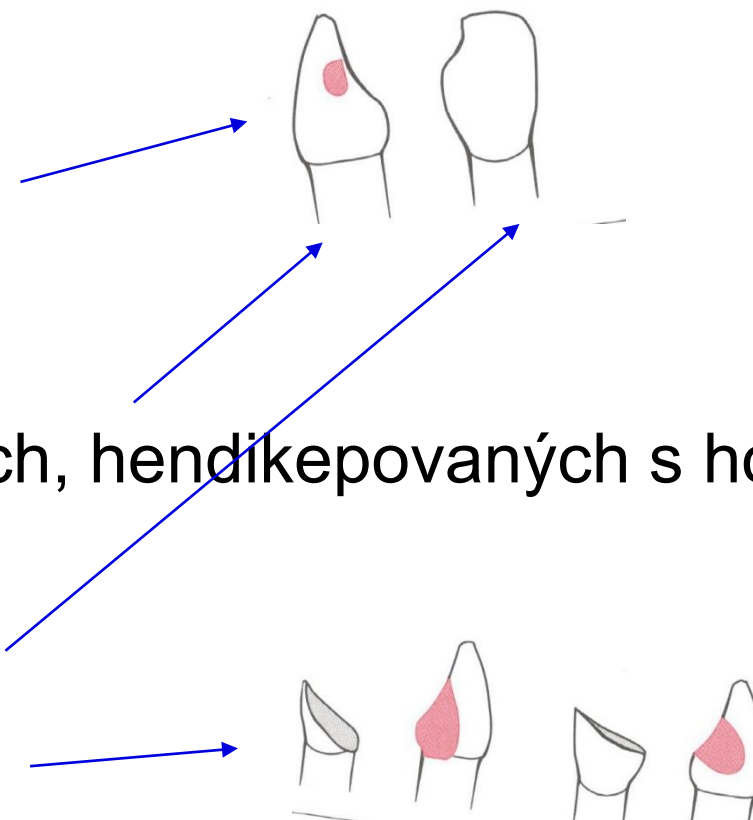
Aproximální kaz ve frontálním úseku

– 21,22,23 – kompozit

GIC – u pacientů hůře spolupracujících, hendikepovaných s horší úrovní ústní hygieny

24 (ztráta incisální hrany)

kompozitní výplň faseta, korunka



Mount and Hume

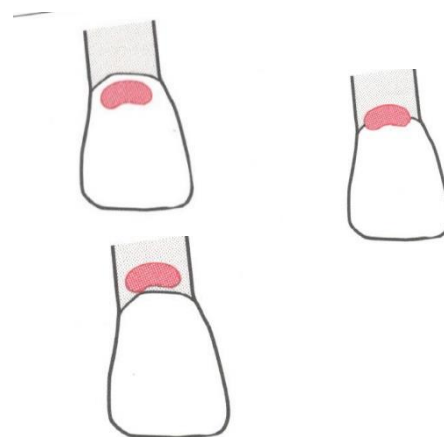
– Krčková oblast

31 – 33:

Závisí na lokalizaci

Kompozit

Skloionomer



– Amalgam –postranní úsek, horší úroveň ústní hygieny

Faktory ovlivňující indikace dentálních materiálů

- Kaz – velikost a rozsah
- Regionální podmínky
- Úroveň ústní hygieny
- Mezičelistní vztahy
- Pacient – zdravotní stav - spolupráce



Volba materiálu