

Preklinické zubní lékařství I.

Kavita I. třídy - modifikace



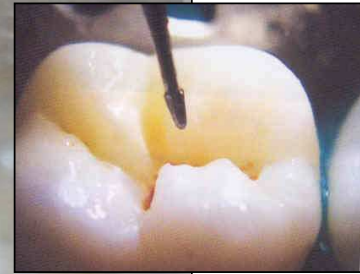
Preparace na kompozit

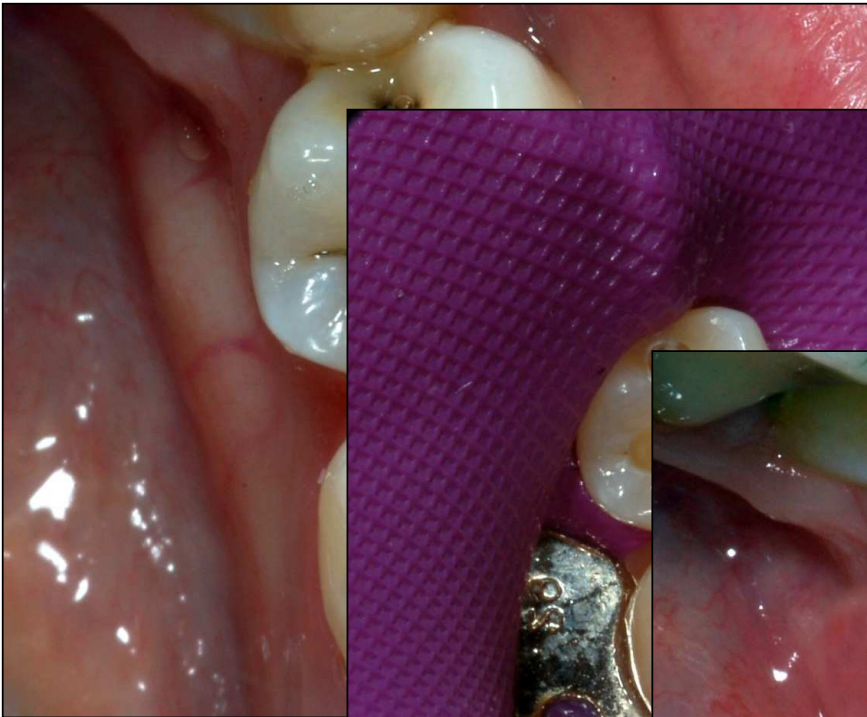
Kavitu preparujeme v rozsahu kariézního ložiska a otevíráme fisury do tohoto ložiska ústící, popř. preparujeme celý fisurální komplex jako pro amalgámovou výplň, ale kavita se liší:

Má tvar hlubší misky, nepreparujeme podsekřiviny, okraje ohladíme, nešikmíme. Kavitu neextendujeme jako u amalgámu.

Může být preparováno více izolovaných kavit.







Pracovní postup

- Preparace kavity
- Leptání skloviny (30s) a dentinu (10s)
- Oplachování nejméně 10 s
- Odstranění přebytku vody
- Nanesení primeru – rozfoukání
- Nanesení bondu – rozfoukání, polymerace
- Vrstvení kompozitu, polymeracepo vrstvách
- Artikulace, vyleštění



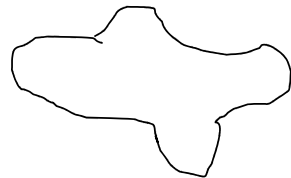


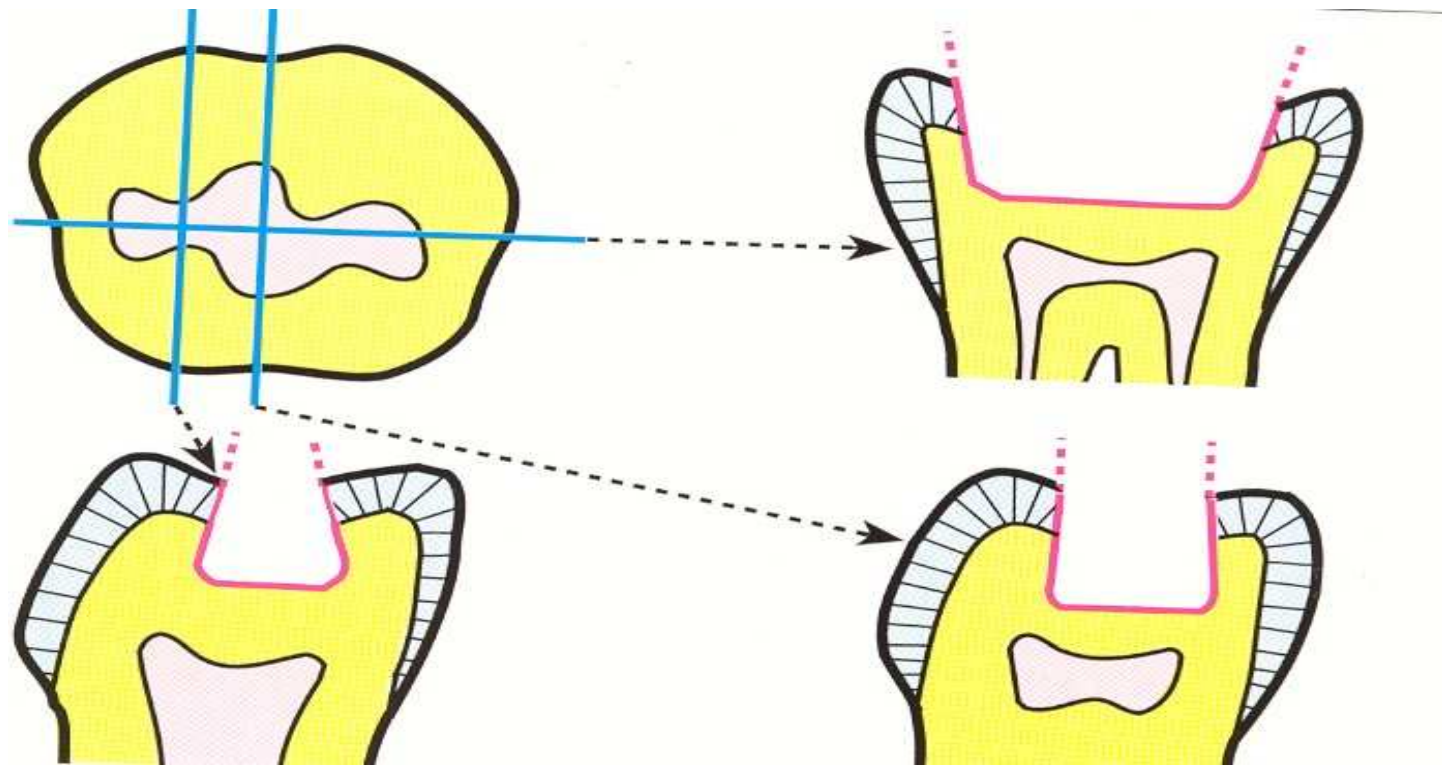
Výplň vrstvíme a
budujeme hrbolek
po hrboleku



Preparace na inlay

- Inlay je rigidní výplň
- Zhotovuje se mimo kavitu a do kavity se upevní cementem
- Preparace je kavita s rozbíhavými stěnami – usnadňující forma
- Preparujeme lehce asymetricky





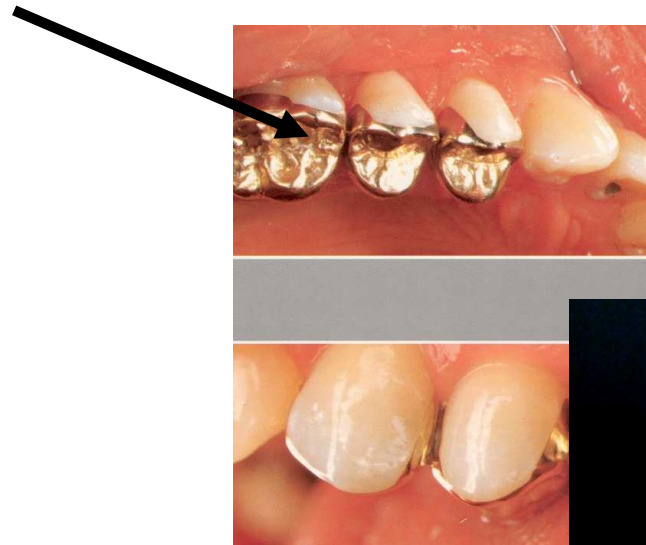
**M U N I
M E D**

Inlaye - inleje



Inlay - Inlej

- Trvalá výplň, která se zhotoví mimo ústa a v definitivním tvaru se upevňuje tmelícím materiálem. Jde o výplň pevnou – rigidní.



Materiál

– Kovová slitina - DDK

– Kompozit

– Keramika



Indikace

- Rozsáhlé defekty, které nelze ošetřit plastickou výplní

Inlej - nevýhody

1. Při preparaci kavity je třeba obětovat více zdravé tkáně než pro plastickou výplň.
2. Příprava je obtížnější, vyžaduje více času a spolupráci s laboratoří.

Kontraindikace

1. Malé a mělké kavity
2. Vysoký sklon ke kazivosti.
3. Frontální úsek chrupu.

Klasifikace

Lité výplně
Inlay

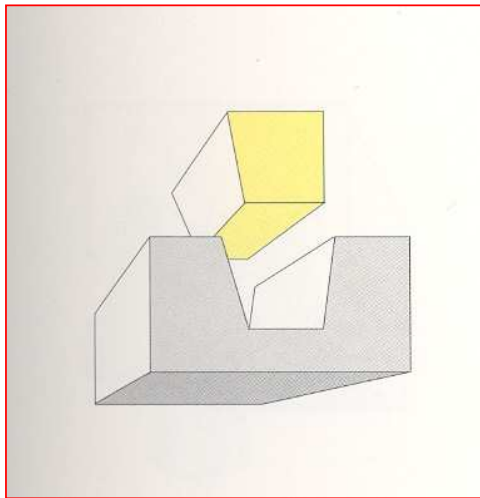
Onlay

Overlay

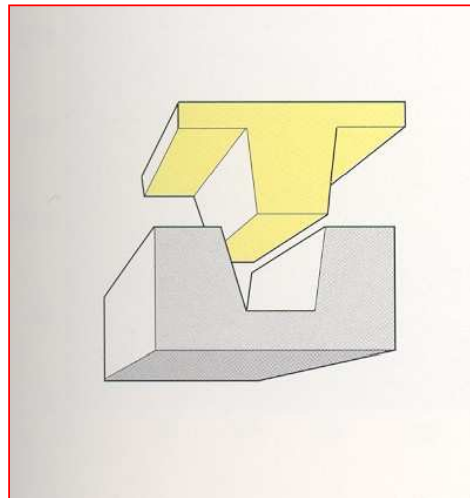


Klasifikace podle rozsahu

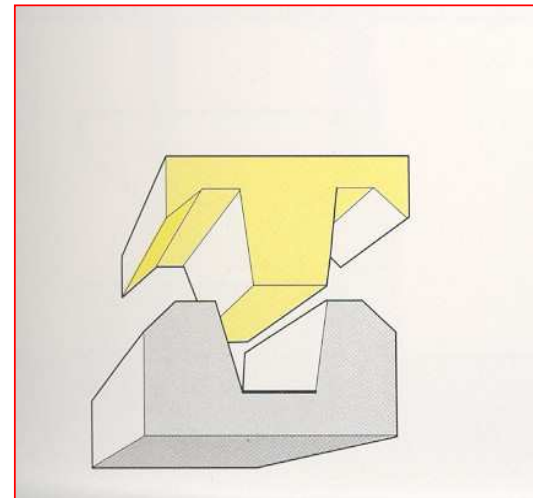
Inlay



Onlay

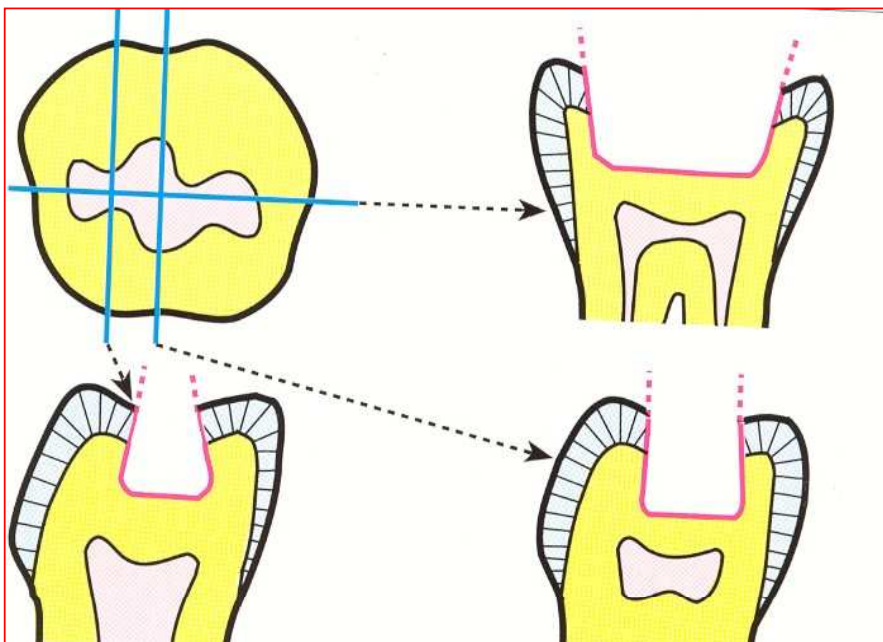


Overlay



Obecné zásady preparace na inlay

- Základem je skříňkovitá kavita
- Nikde nejsou podsekřiviny
- Stěny lehce divergují ven – usnadňující forma



Usnadňující forma



Kovová inlejš

- Zhotovení přímou metodou

- Zhotovení nepřímou metodou

Přímá metoda

- Jen u centrálních kavit
- Modelace předtvaru z inlayového vosku
- Modelace předtvaru ze speciálních spalitelných plastů (pryskyřic).

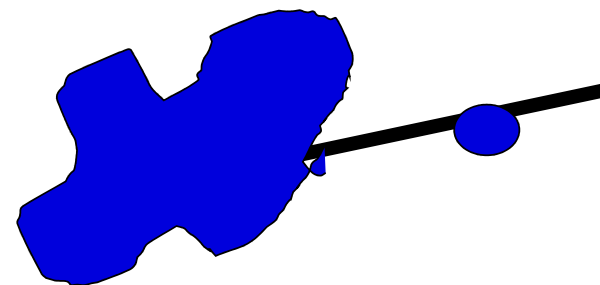
Přímá metoda

1. Ordinační fáze

- Preparace
- Izolace kavity
- Modelace
- Připojení licího čepu
- Vyjmutí

Laboratorní fáze

- Zatmelení
 - Odlití
 - Opracování
- ## 2. Ordinační fáze
- Nasazení



Nepřímá metoda zhotovení inlaye

1. Ordinační fáze

Otisk – velmi přesný situační, pomocný,
okluzní.

Provizorní uzávěr kavity (gutaperča, světlem
tuhnoucí spec. materiály)

1. Laboratorní fáze

Model - vždy

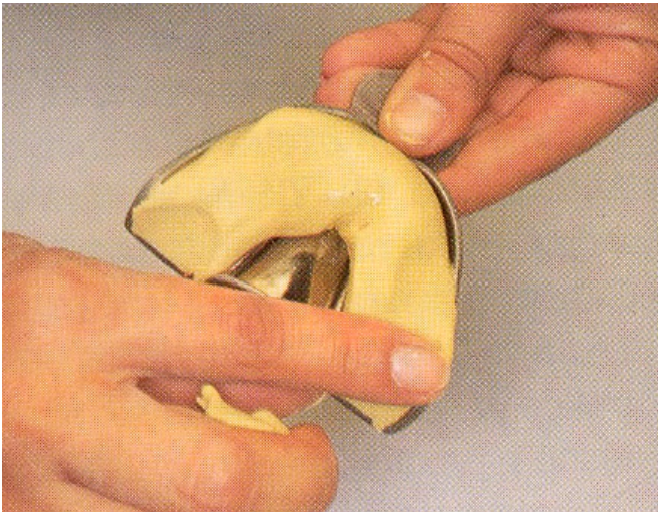
Modelace z vosku nebo spalitelné pryskyřice,
zatemnění a odlití

2. Ordinační fáze

Vyzkoušení a nasazení



Otisk do silikonové otiskovací hmoty

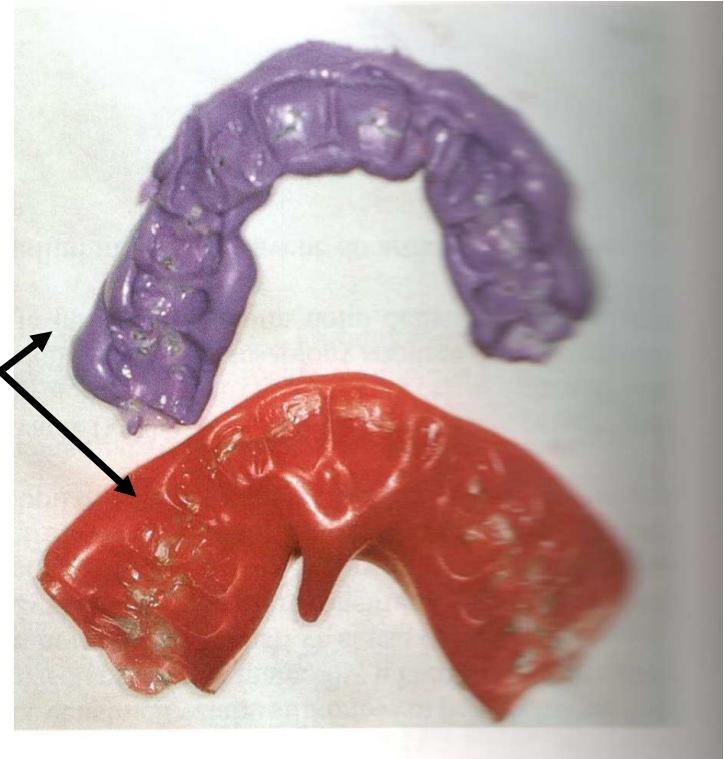


Otisk protilehlé čelisti do alginátu

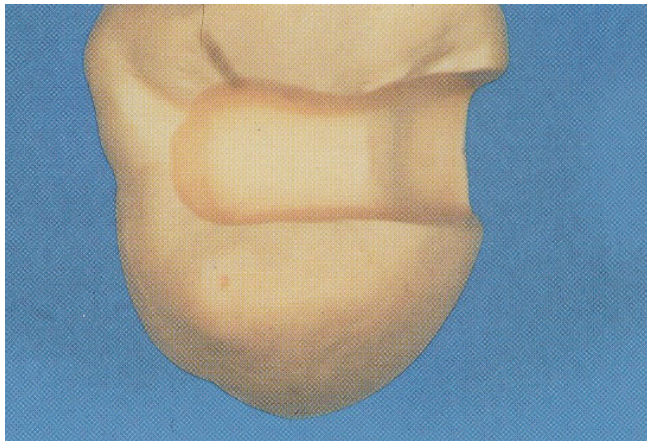


Registrace mezičelistních vztahů

Voskový skusový otisk
nebo speciální silikonový
skusový otisk



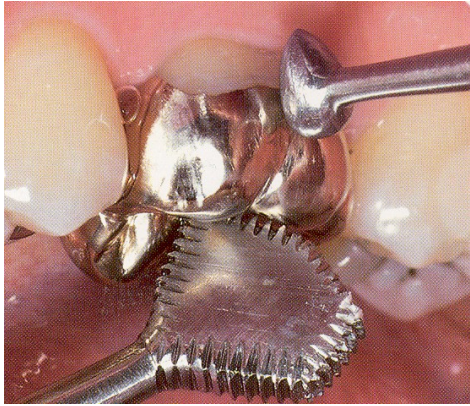
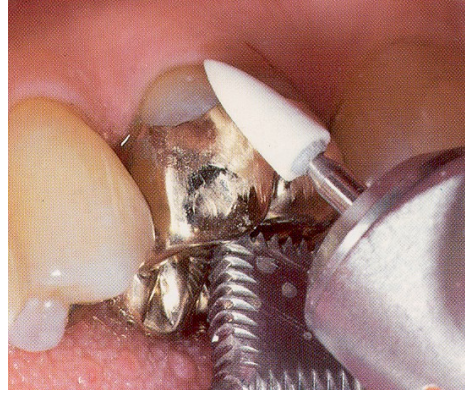
Modelace voskového předtvaru na modelu odlití

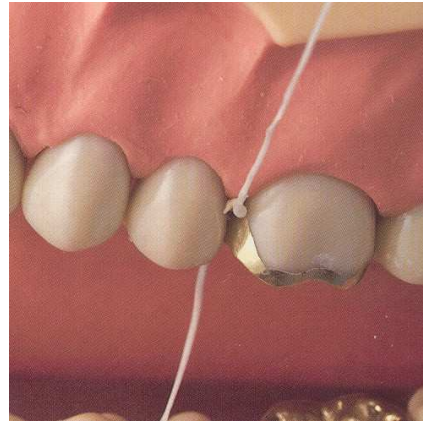
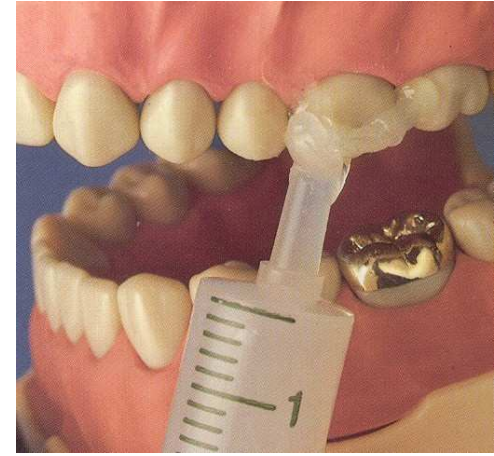
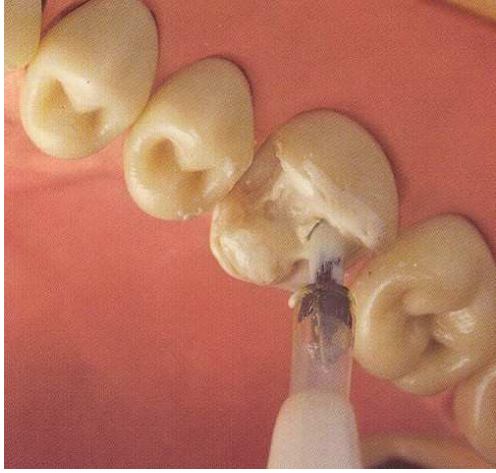




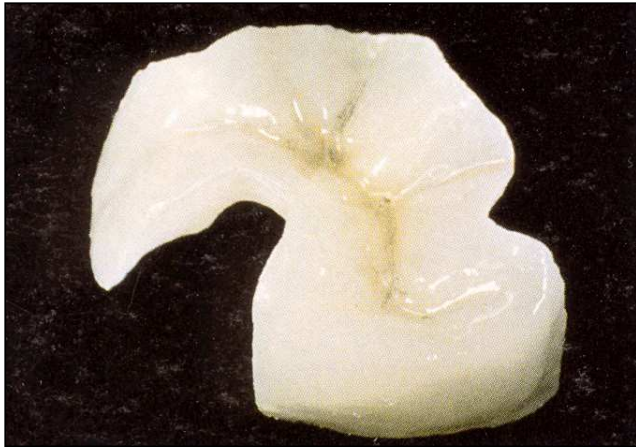
Nasazení kovové inlaye

- Vyzkoušení inlaye, kontrola artikulace, bodu kontaktu a okrajového uzávěru
- Roztepání a naleštění okrajů
- Případné otryskání
- Suché pole, nacementování, toaleta, naleštění okrajů, kontrola
- Kontrola a naleštění okrajů





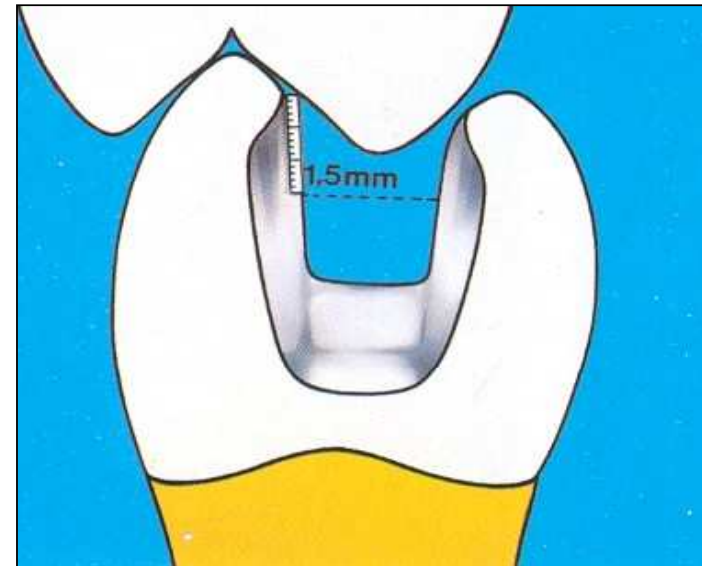
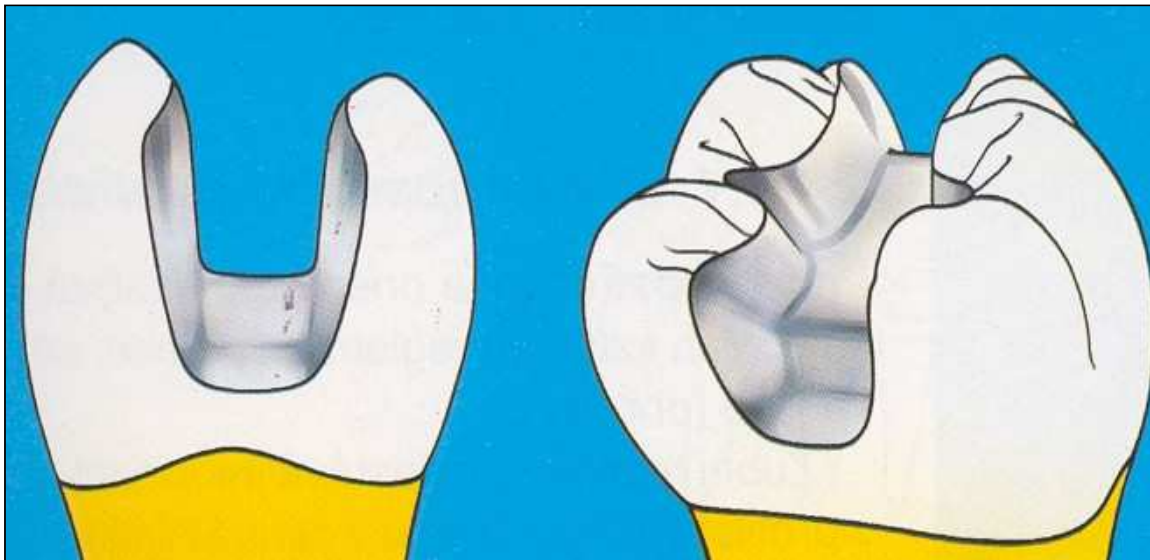
Nekovové inlaye



Kompozit

Keramika

Preparace a otisky



Zhotovení v laboratoři



Nacementování speciálním kompozitním cementem – adhezivní cementování

