

M U N I

M E D

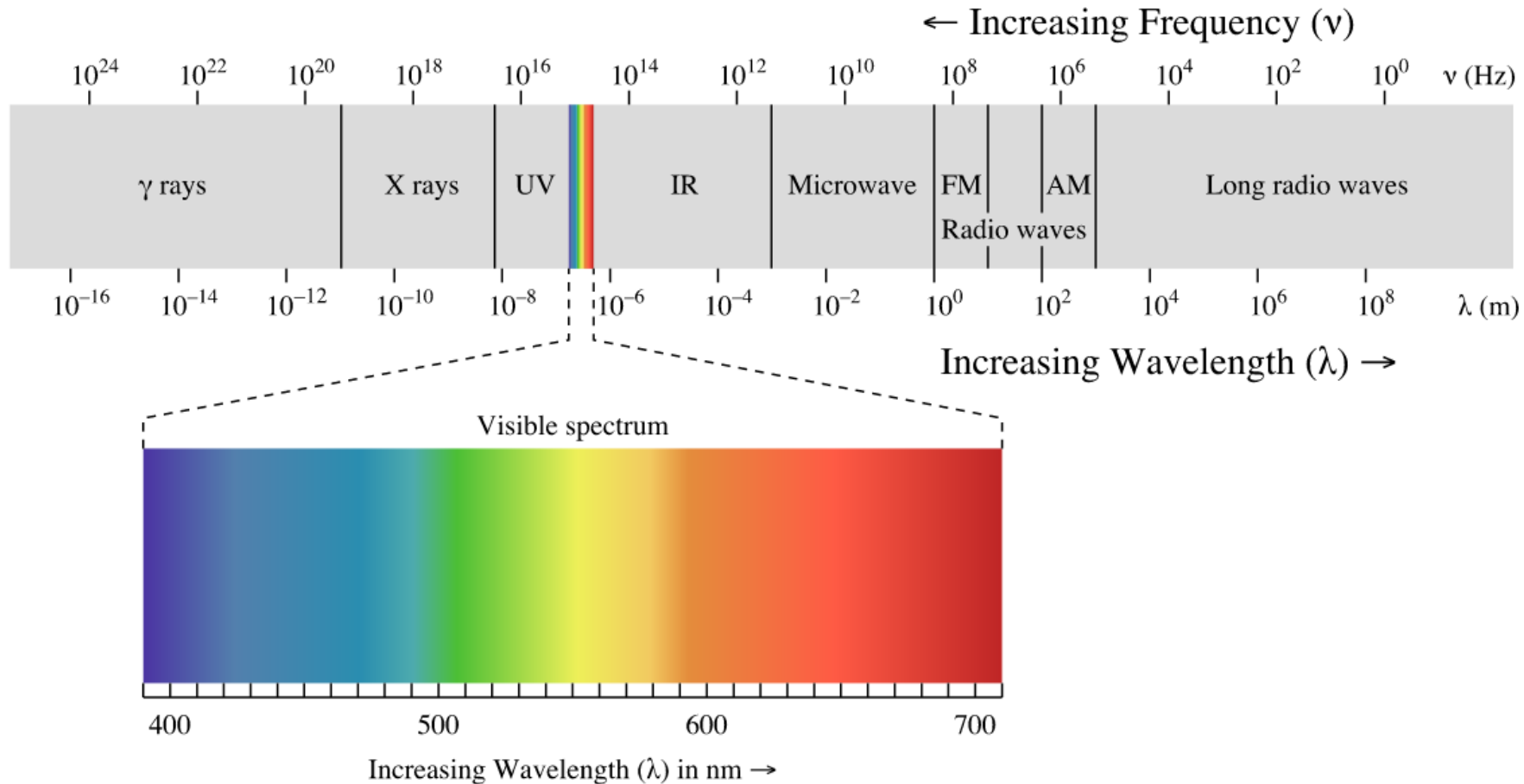
M U N I
M E D

9

Zrak I

Světlo

- ✓ Elektromagnetické vlnění o vlnové délce cca. 400 – 700 nm



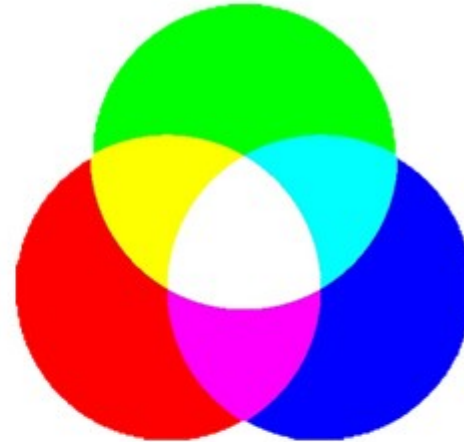
Míchání barev

RGB
Additive
Color



mixing light

RED GREEN BLUE

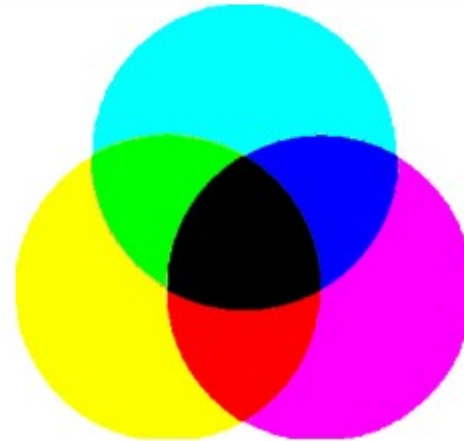


CMYK
Subtractive
Color



mixing ink

CYAN MAGENTA YELLOW



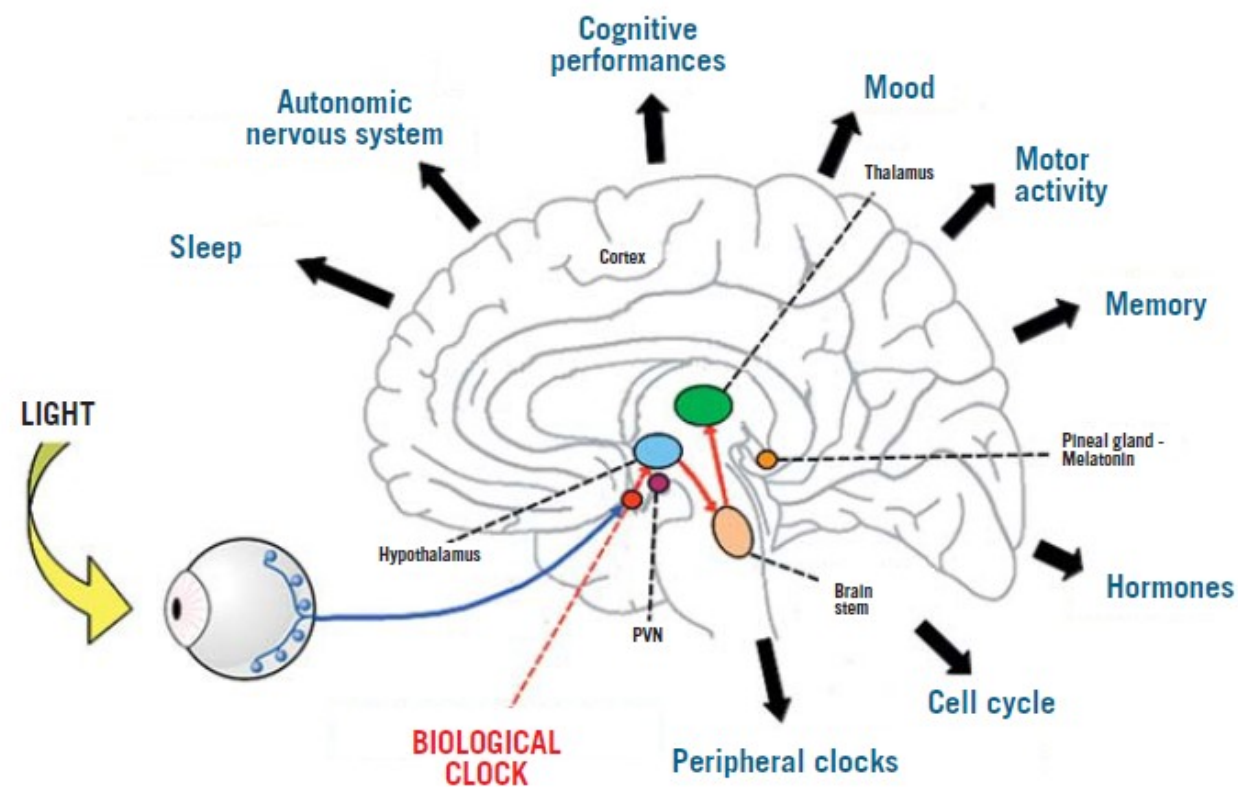
Fotoreceptivní orgán

✓ Detekce světla

✓ Vytváření obrazu

Detekce světla

- Cirkadiální aktivita
 - Všechny prokaryontní i eukaryontní organismy
 - Cyklus den/noc je nejvlivnější a nejstabilnější biorytmus

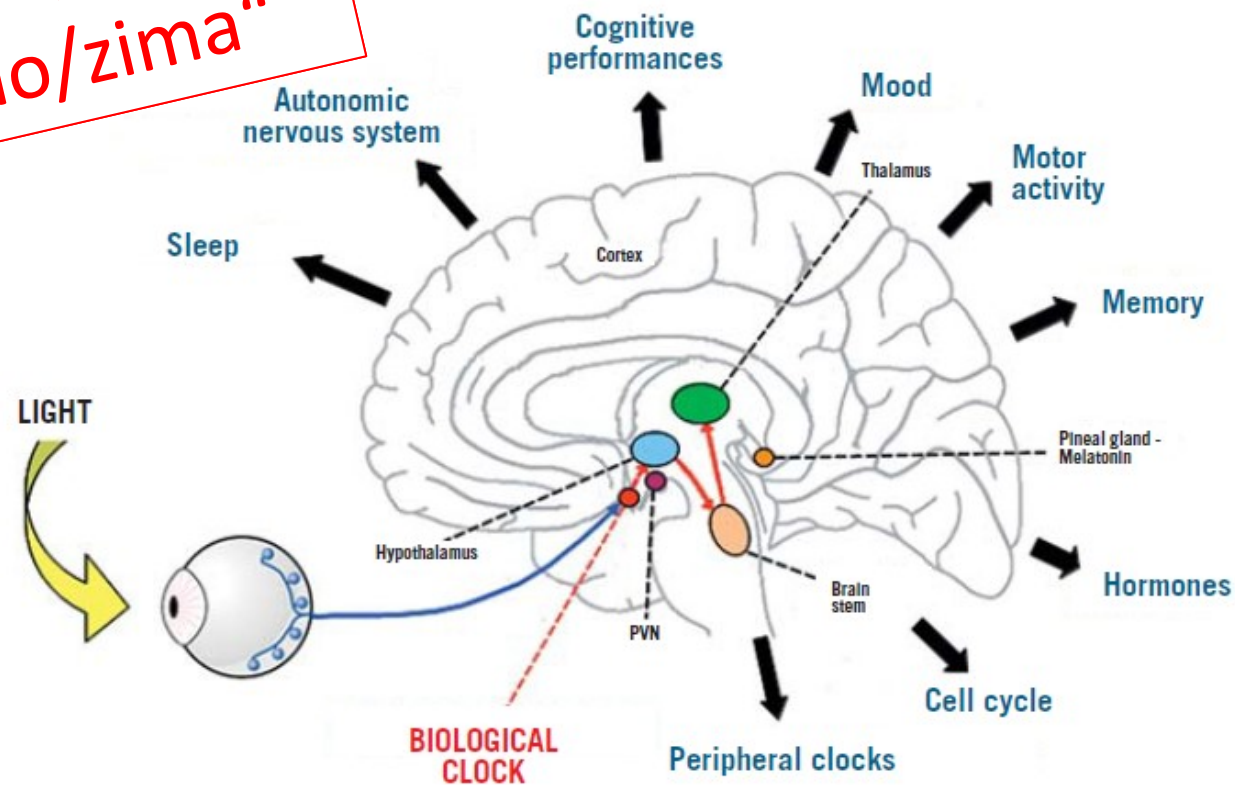


<https://www.pointsdevue.com/article/good-blue-and-chronobiology-light-and-non-visual-functions>

Detekce světla

- Cirkadiální aktivita
 - Všechny prokaryontní i eukaryontní organismy
 - Cyklus den/noc je nejvlivnější a nejstabilnější biorytmus

Světlo/tma
↓
„teplo/zima“



<https://www.pointsdevue.com/article/good-blue-and-chronobiology-light-and-non-visual-functions>

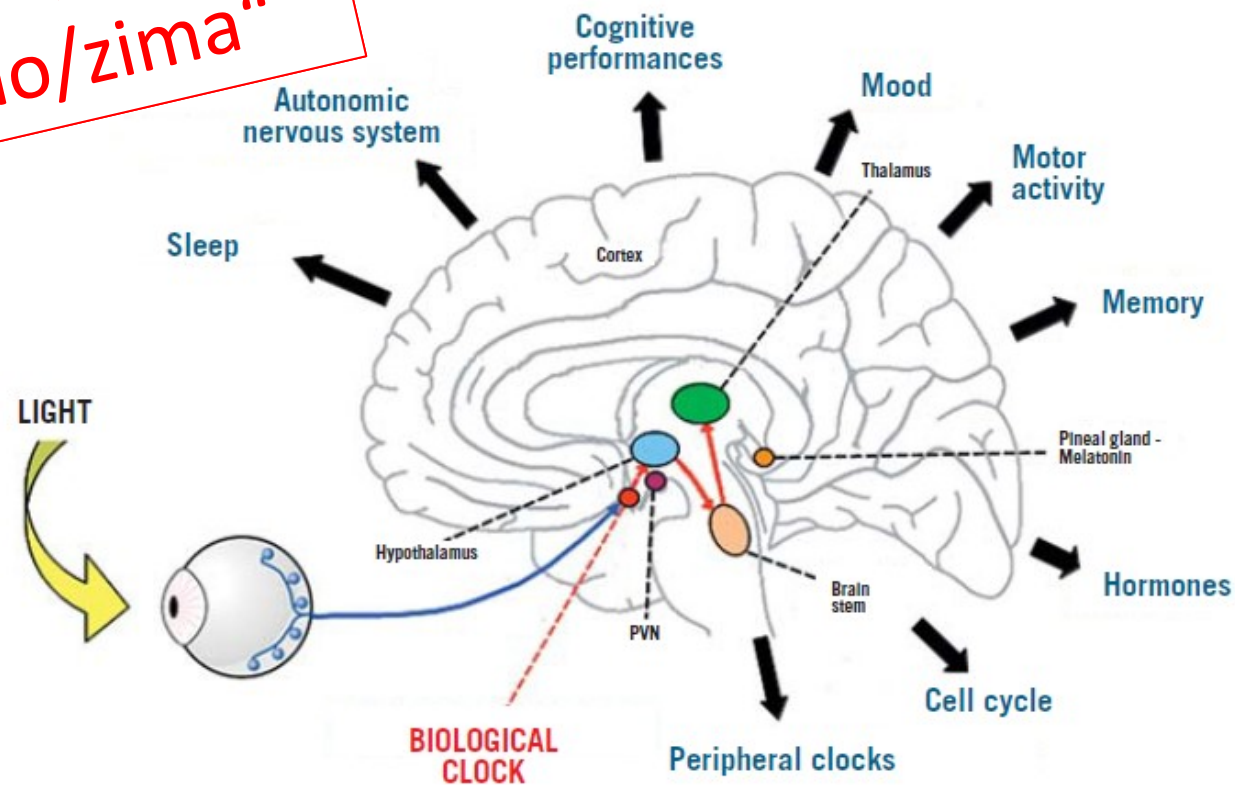
Detekce světla

- Cirkadiální aktivita

- Všechny prokaryotní i eukaryotní organismy
- Cyklus den/noc je nejvlivnější a nejstabilnější biorytmus
- Osciluje s periodou cca. 24 hodin i při absenci zevních stimulů
- Synchronizovány vlivem vnějších podmínek

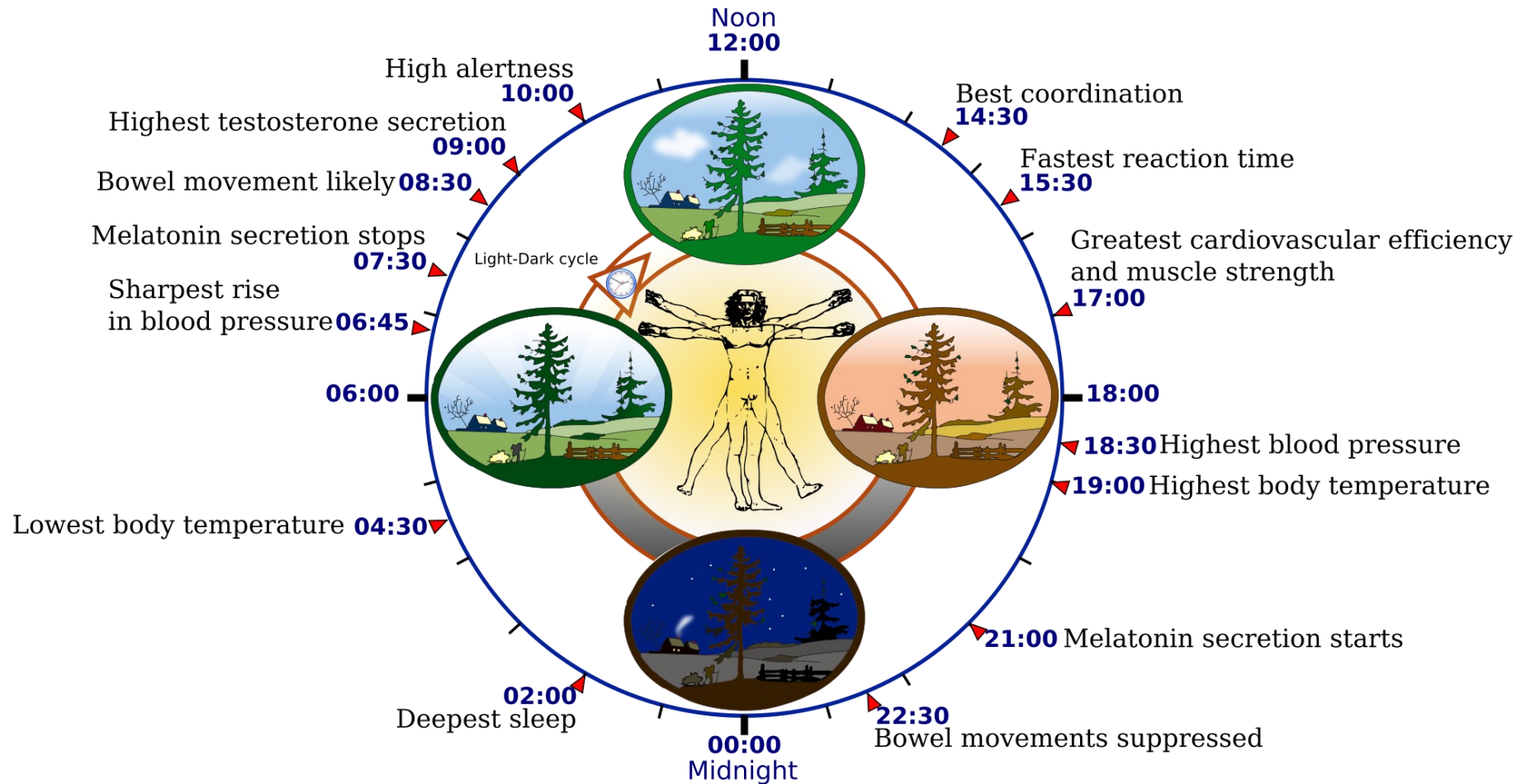
- Sezónní aktivita

Světlo/tma
↓
„teplo/zima“



<https://www.pointsdevue.com/article/good-blue-and-chronobiology-light-and-non-visual-functions>

Cirkadiální aktivita



https://upload.wikimedia.org/wikipedia/commons/thumb/3/30/Biological_clock_human.svg/2000px-Biological_clock_human.svg.png

Biologické hodiny

- Buněčná úroveň
 - Expresní vzorce (cyklická exprese vzájemně propojených proteinů)
 - Periferní exprese Clock proteinu

Biologické hodiny

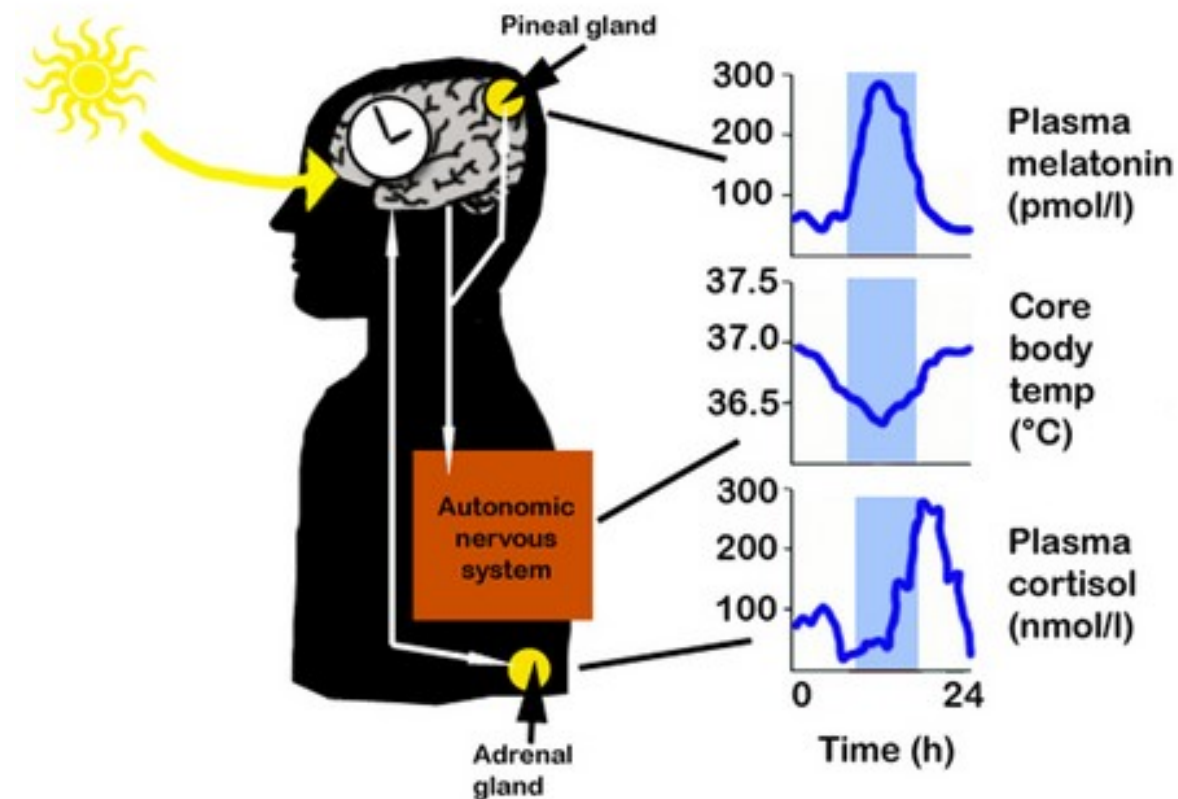
- Buněčná úroveň
 - Expresní vzorce (cyklická exprese vzájemně propojených proteinů)
 - Periferní exprese Clock proteinu
- Tkáňová úroveň
 - Periferní oscilátory
 - Nadledviny, plíce, játra, pankreas, kůže
 - Využívají různé informace

Biologické hodiny

- Buněčná úroveň
 - Expresní vzorce (cyklická exprese vzájemně propojených proteinů)
 - Periferní exprese Clock proteinu
- Tkáňová úroveň
 - Periferní oscilátory
 - Nadledviny, plíce, játra, pankreas, kůže
 - Využívají různé informace
- Centrální pacemaker
 - Hypothalamus (nucleus suprachiasmaticus)
 - Centrální exprese Clock proteinu
 - Informace ze sítnice (specializované gangliové buňky) – synchronizace centrálního pacemaku
 - Epifýza – melatonin
 - Autonomní nervový systém - nadledviny – kortizol

Biologické hodiny

- Buněčná úroveň
 - Expresní vzorce (cyklická exprese vzájemně propojených proteinů)
 - Periferní exprese Clock proteinu
- Tkáňová úroveň
 - Periferní oscilátory
 - Nadledviny, plíce, játra, pankreas, kůže
 - Využívají různé informace
- Centrální pacemaker
 - Hypothalamus (nucleus suprachiasmaticus)
 - Centrální exprese Clock proteinu
 - Informace ze sítnice (specializované gangliové buňky) – synchronizace centrálního pacemaku
 - Epifýza – melatonin
 - Autonomní nervový systém - nadledviny – kortizol



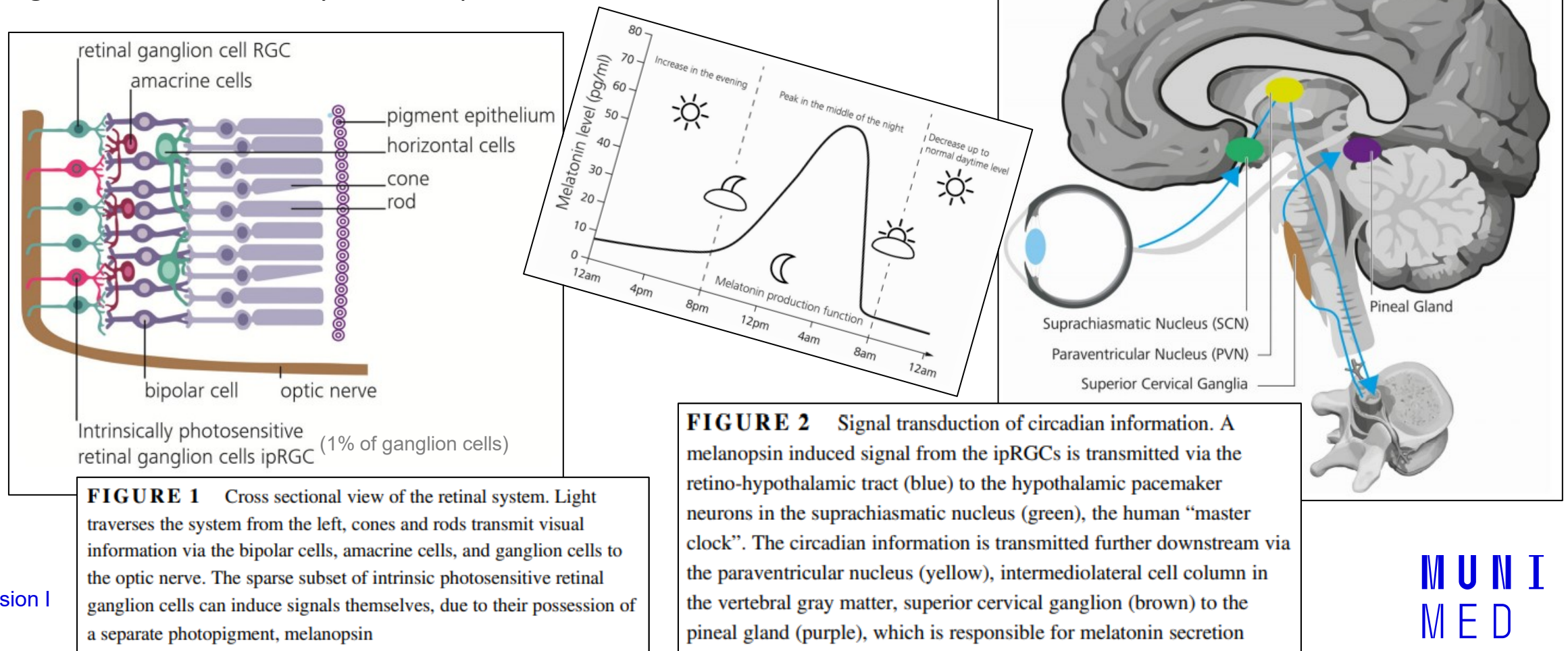
A.J. Hesse, G.E. Duffield

adapted from Hastings, M. BMJ 1998;317:1704-1707

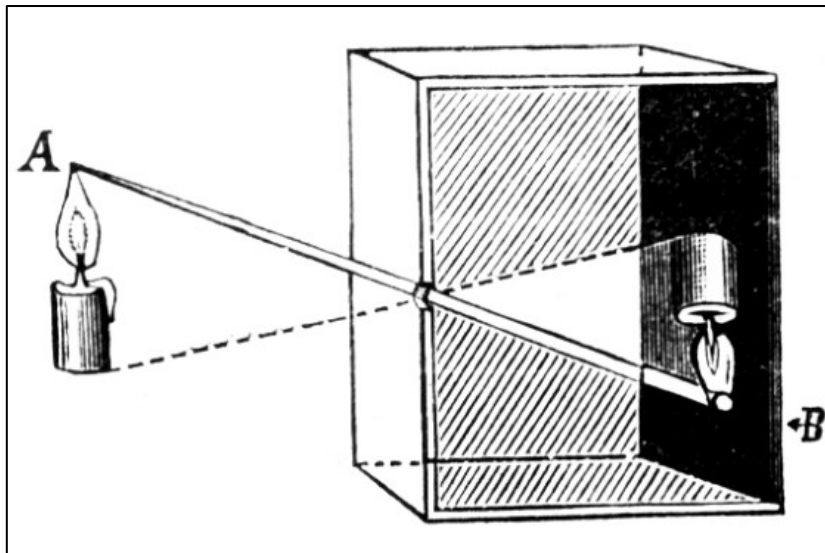
<http://slideplayer.com/slide/7013288/>

Synchronizace centrálního pacemakeru

Wahl S, Engelhardt M, Schaupp P, Lappe C, Ivanov IV. The inner clock-Blue light sets the human rhythm. *J Biophotonics*. 2019; e201900102.

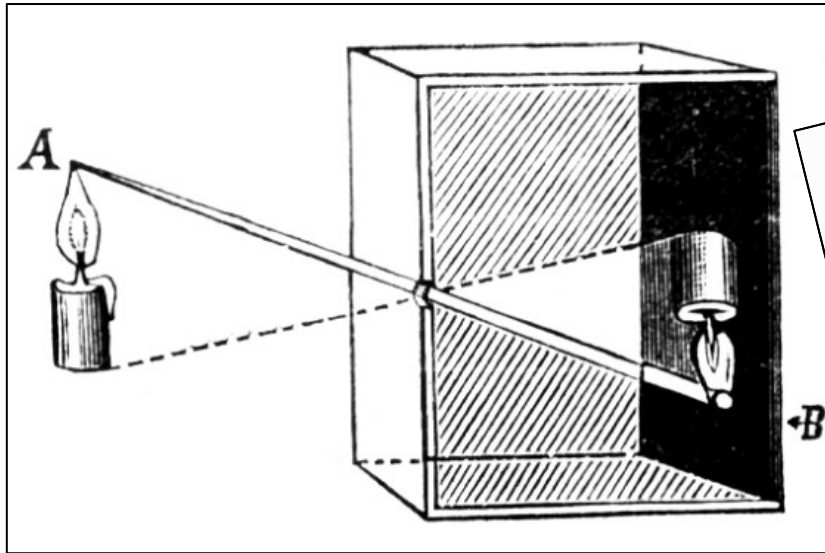


Vytváření obrazu

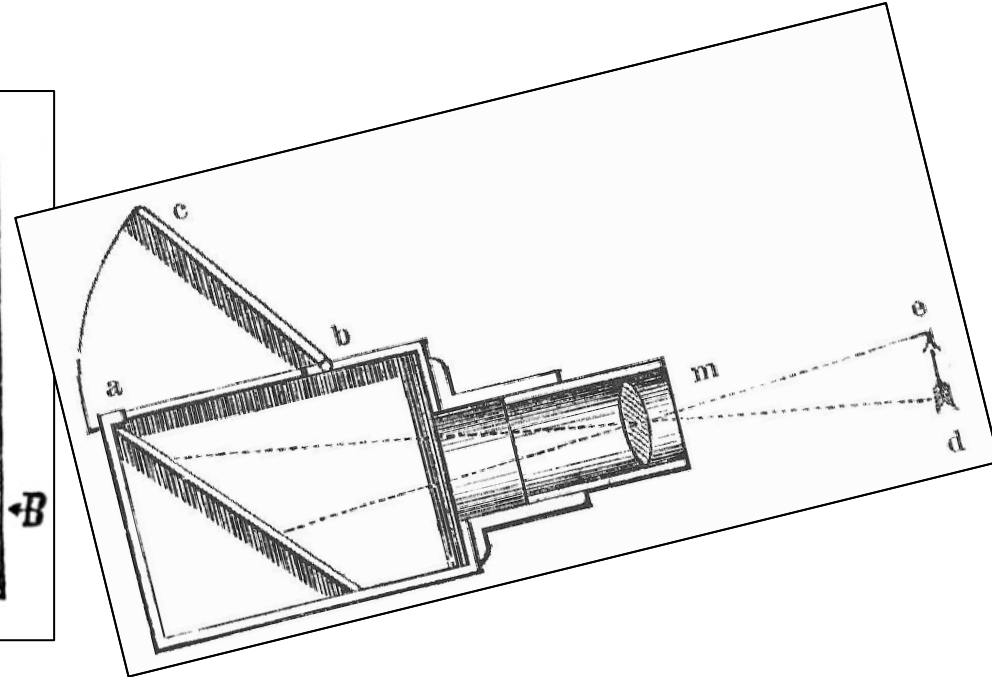


https://www.fotoskoda.cz/images/manufacturers/camera_obscura.png

Vytváření obrazu

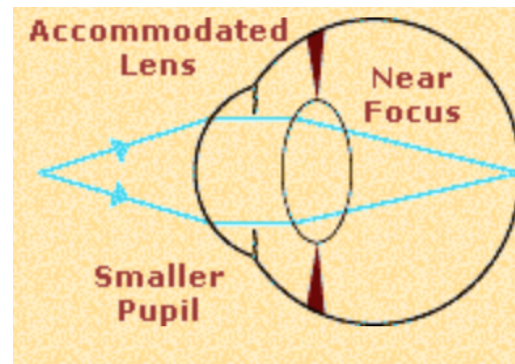
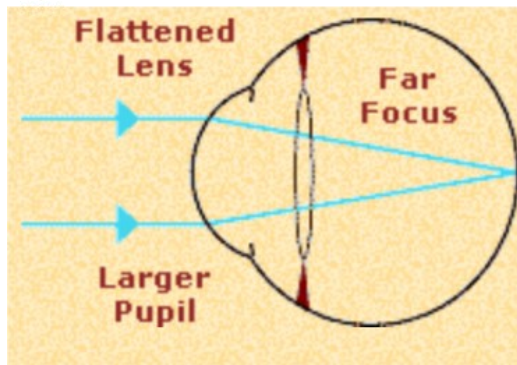
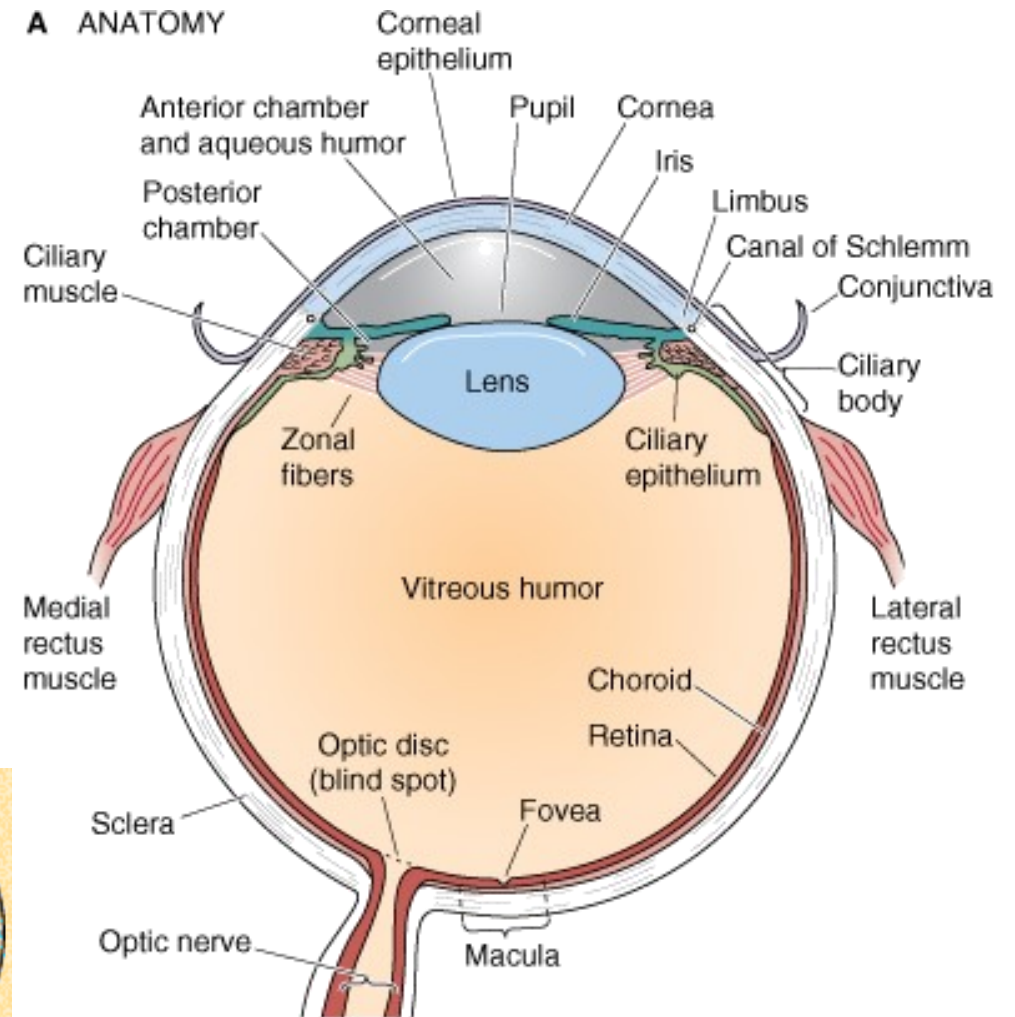


https://www.fotoskoda.cz/images/manufacturers/camera_obscura.png



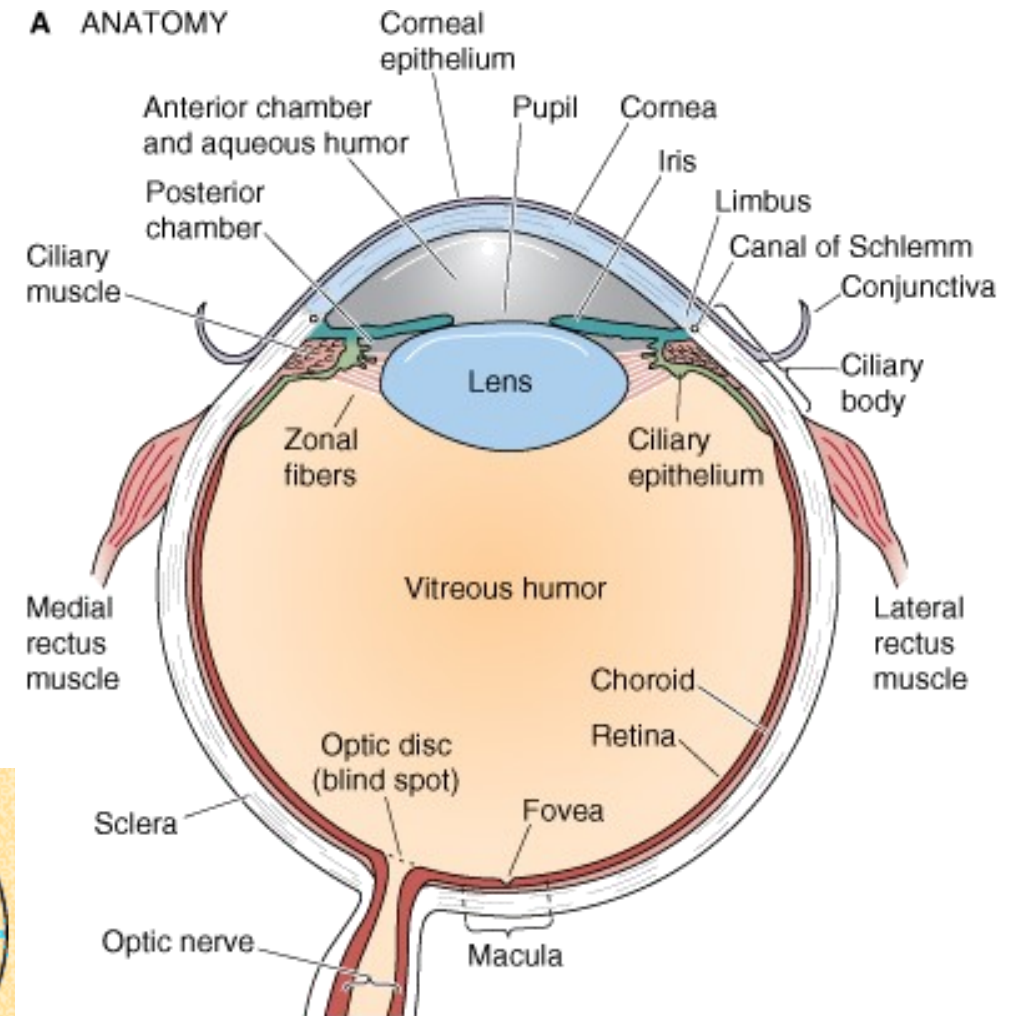
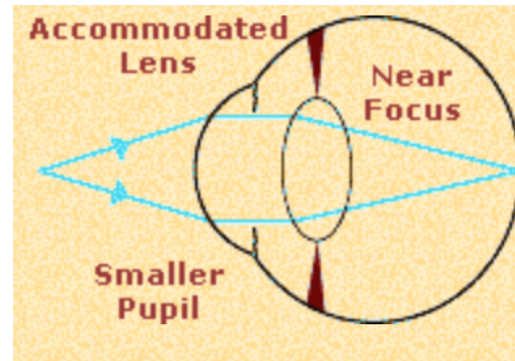
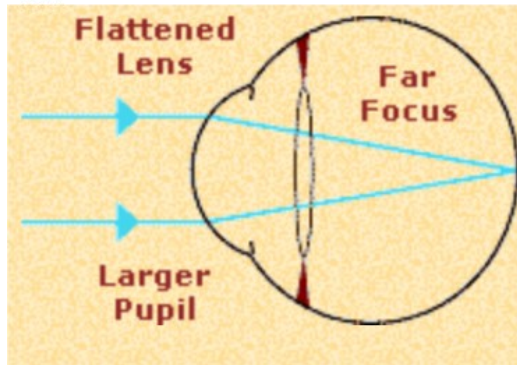
<http://de.academic.ru/pictures/meyers/large/030717c.jpg>

Vytváření obrazu



Vytváření obrazu

- ✓ Informace o tvaru
 - ✓ Informace o barvě
 - ✓ Informace o umístění
 - ✓ Informace o pohybu
- Interpretace obrazu



Vytváření obrazu

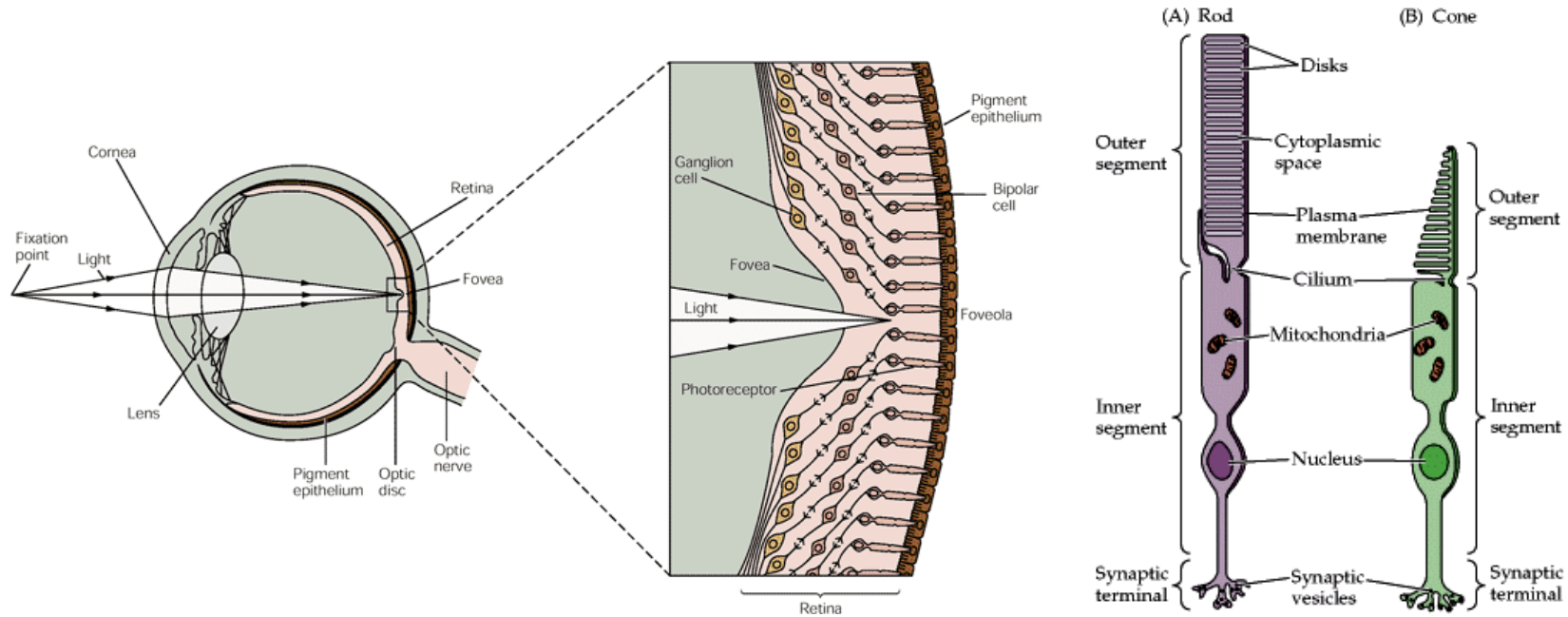
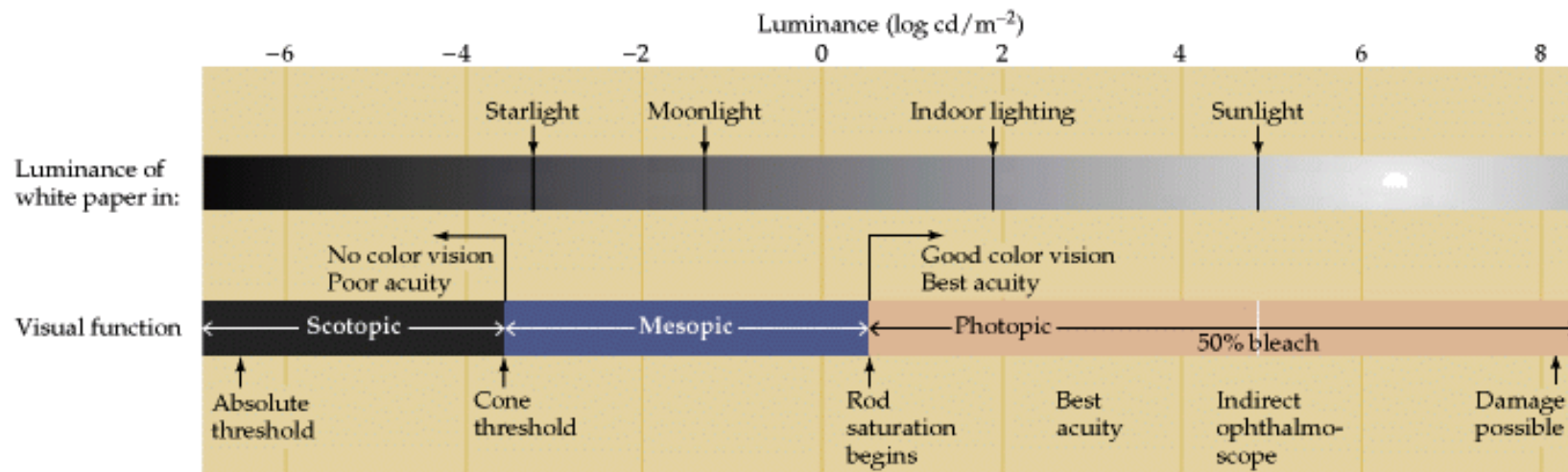
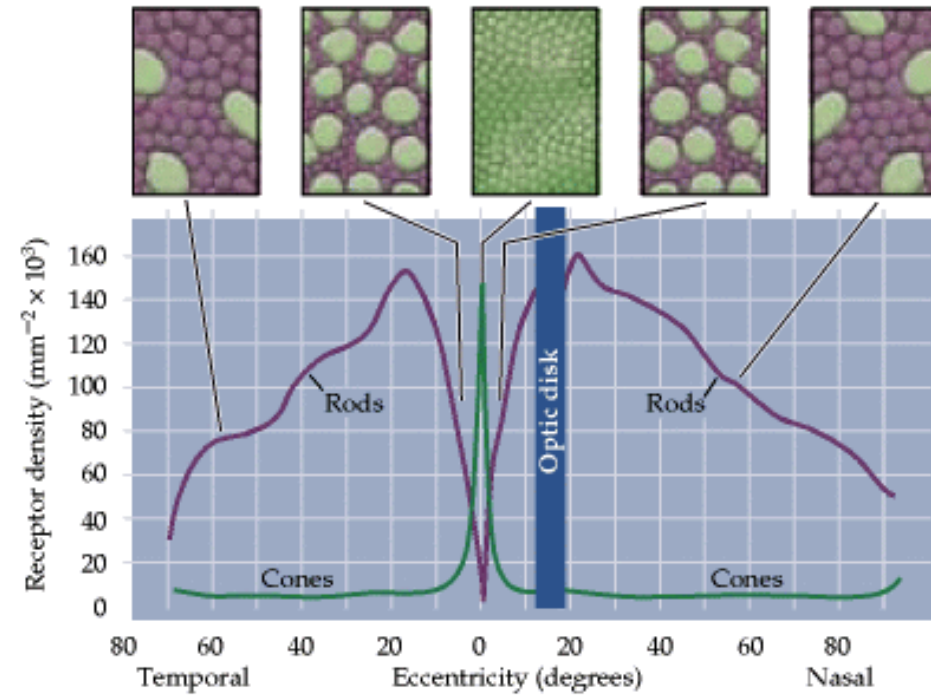


Table 26-1 Differences Between Rods and Cones and Their Neural Systems

Rods	Cones
High sensitivity to light, specialized for night vision	Lower sensitivity, specialized for day vision
More photopigment, capture more light	Less photopigment
High amplification, single photon detection	Lower amplification
Low temporal resolution: slow response, long integration time	High temporal resolution: fast response, short integration time
More sensitive to scattered light	Most sensitive to direct axial rays
Rod system	Cone system
Low acuity: not present in central fovea, highly convergent retinal pathways	High acuity: concentrated in fovea, dispersed retinal pathways
Achromatic: one type of rod pigment	Chromatic: three types of cones, each with a distinct pigment that is most sensitive to a different part of the visible light spectrum

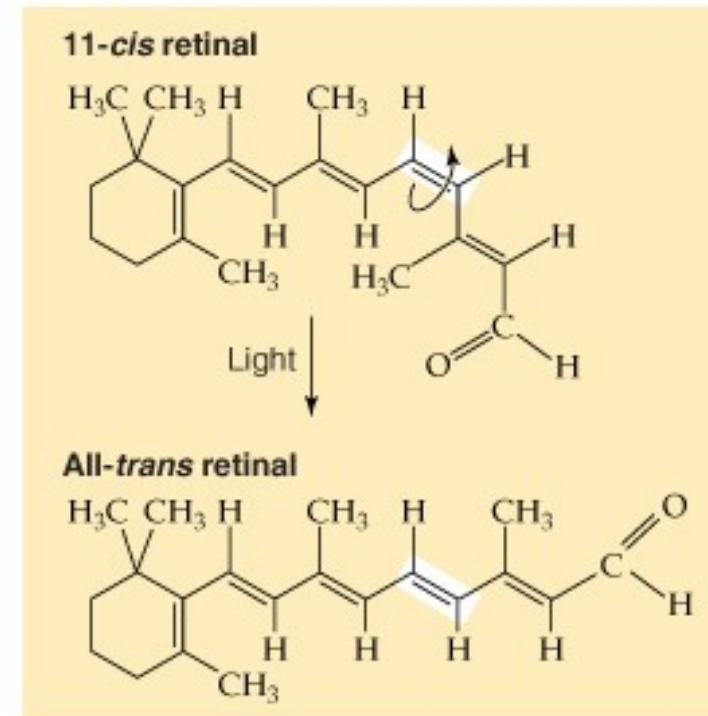
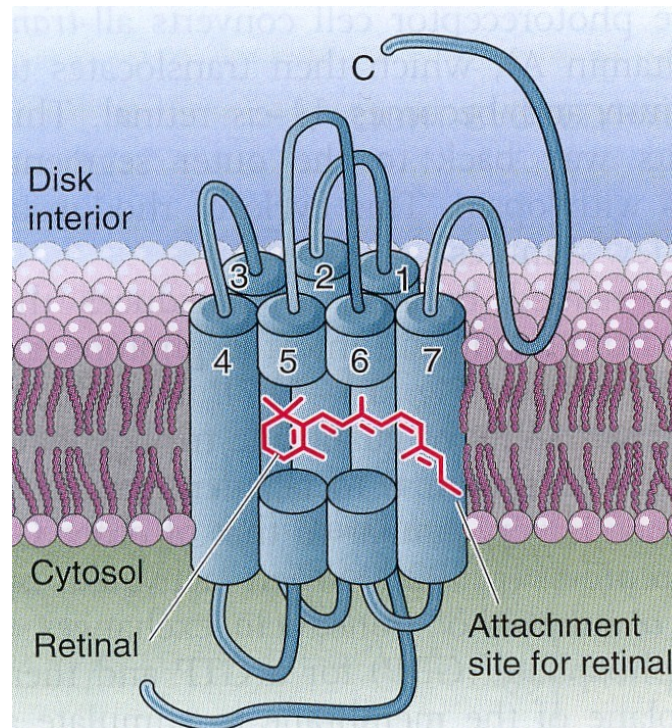


Fotopigment tyčinek

Rhodopsin

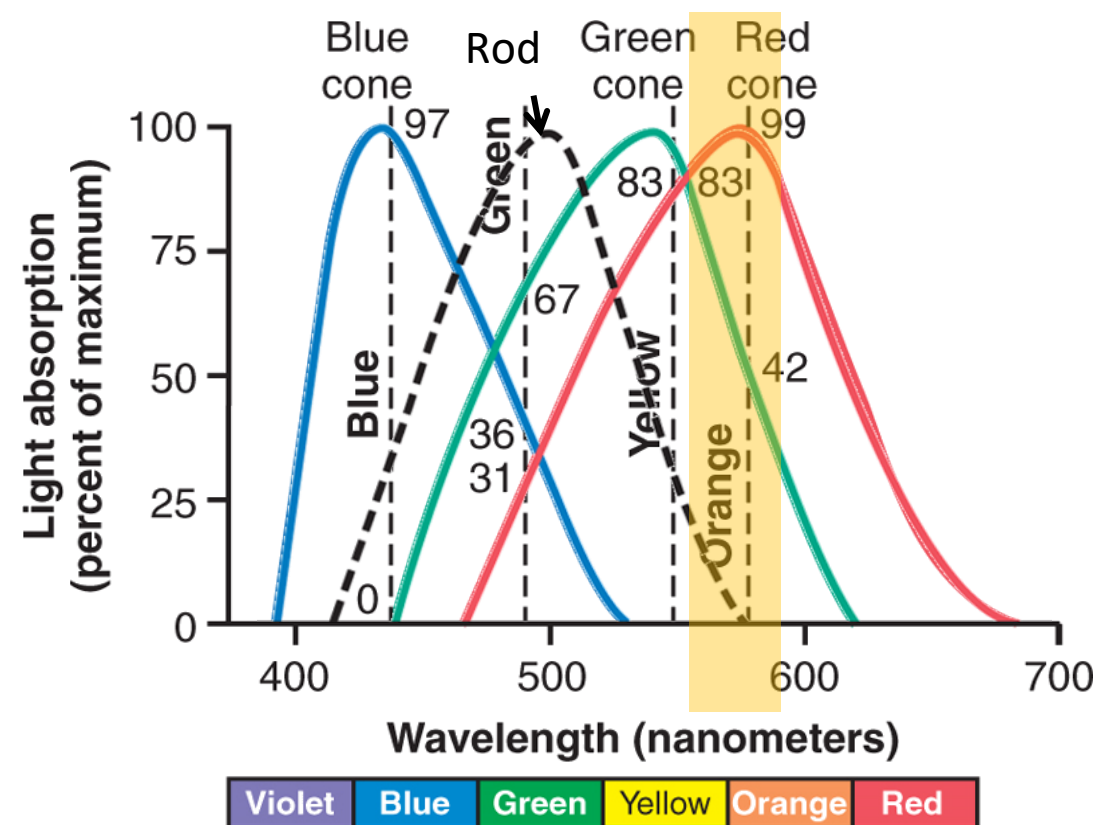
- Opsin
 - G – protein

- Retinal
 - Aldehyd retinolu (vit. A)



Fotopigment čípků

- 3 typy čípků - 3 typy fotopigmentu
 - Modrý (420nm)
 - Zelený (530nm)
 - Červený (560nm)

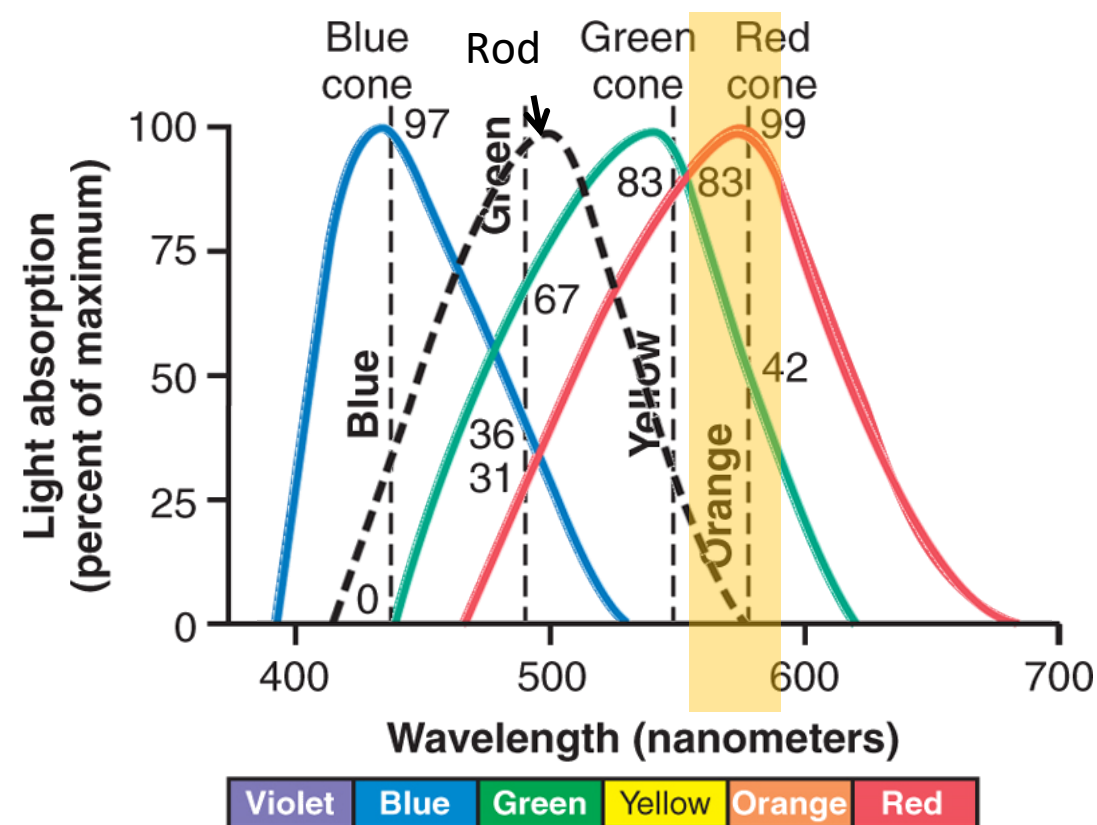


Hall: Guyton and Hall Textbook of Medical Physiology, 12th Edition
Copyright © 2011 by Saunders, an imprint of Elsevier, Inc. All rights reserved.

<http://www.slideshare.net/CsillaEgri/presentations>

Fotopigment čípků

- 3 typy čípků - 3 typy fotopigmentu
 - Modrý (420nm)
 - Zelený (530nm)
 - Červený (560nm)
- Výsledný barevný vjem je dán poměrem aktivity jednotlivých typů čípků
 - Př. oranžová (580nm)
 - Modrá: 0%
 - Zelená: 42%
 - Červená: 99%

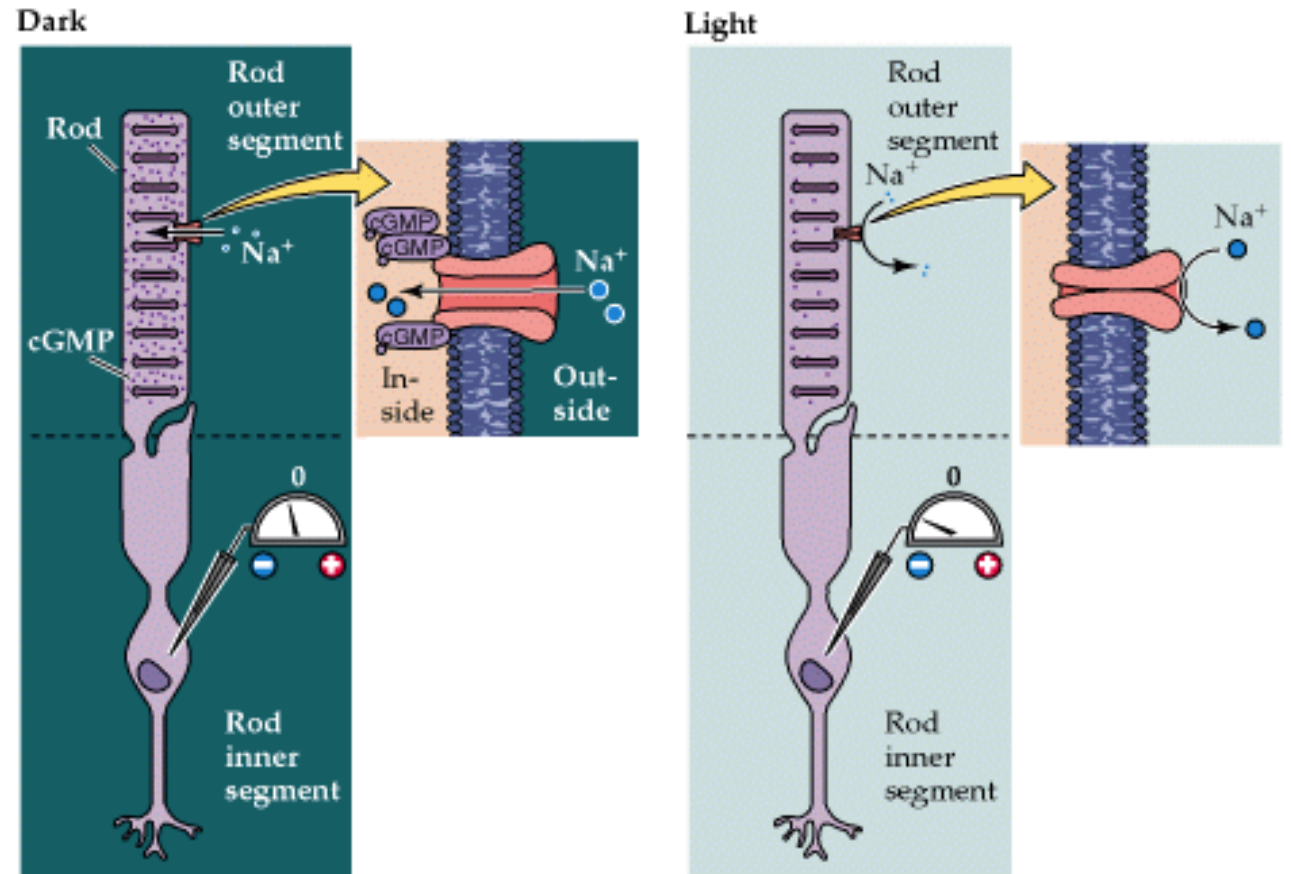


Hall: Guyton and Hall Textbook of Medical Physiology, 12th Edition
Copyright © 2011 by Saunders, an imprint of Elsevier, Inc. All rights reserved.

<http://www.slideshare.net/CsillaEgri/presentations>

Fotorecepce

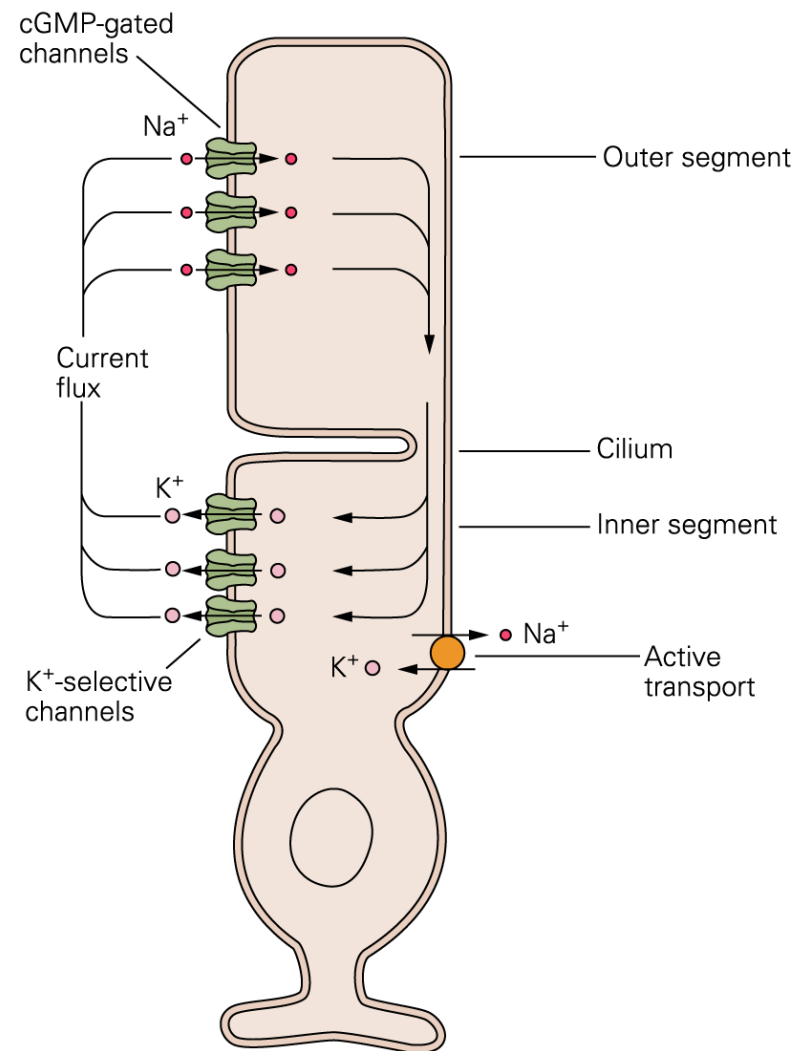
- Fotoreceptory ve tmě kontinuálně vylučují excitační neurotransmitter (glutamát)
- Účinkem světla se membrána **hyperpolarizuje**, což vede ke snížení vylučování glutamátu



<http://www.slideshare.net/drpsdeb/presentations>

Fototransdukce - tma

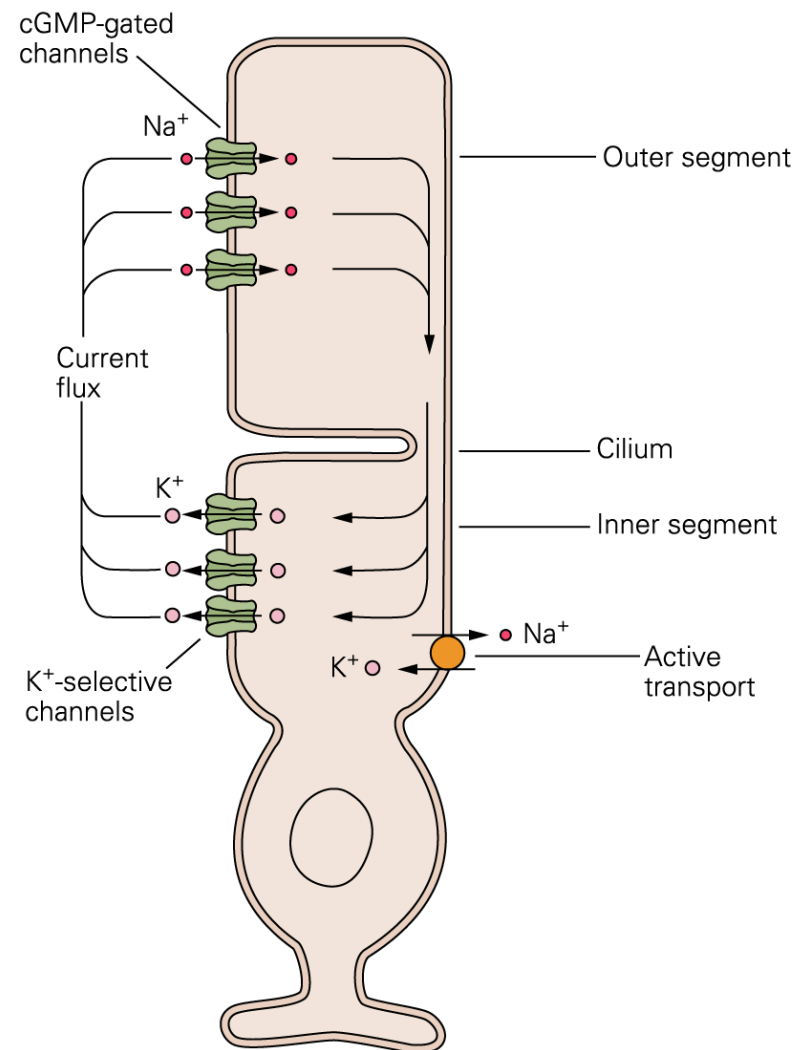
- Guanylátcykláza
 - cGMP
- cGMP-gateed Na^+ kanály
 - Na^+ influx
- Napěťové Ca^{2+} kanály
 - Uvolnění glutamátu
- Udržení rovnováhy
 - K^+ eflux
 - Na^+/K^+ pumpa
- Klidový membránový potenciál – 40mV



<http://www.slideshare.net/drpsdeb/presentations>

Fototransdukce - světlo

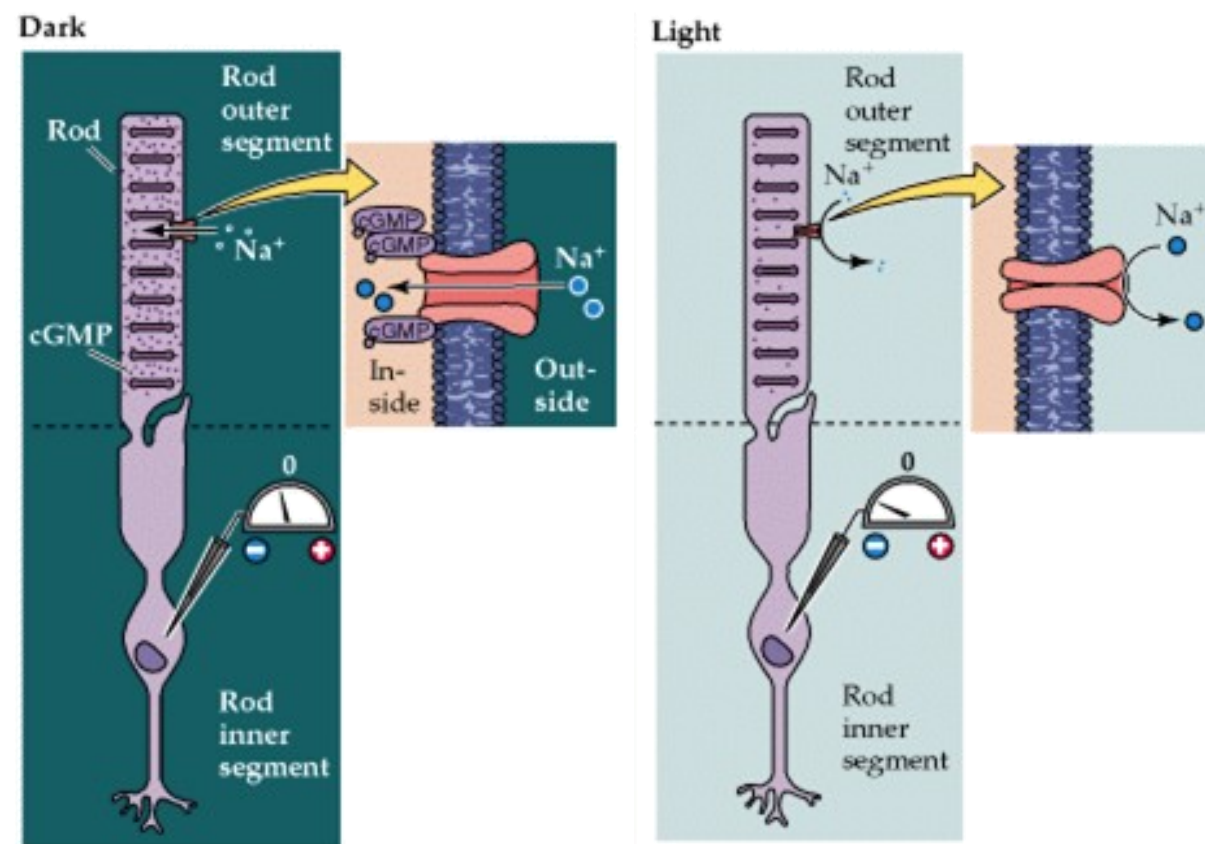
- Interakce fotonu s ftopigmentem
- Izomerizace subjednotek ftopigmentu
- Kaskáda reakcí jejíž výsledkem je aktivace cGMP fosfodiesterázy
 - Snížení hladiny cGMP
- Deaktivace cGMP gated Na^+ kanálů
- K^+ eflux pokračuje
- Hyperpolarizace membrány
 - Deaktivace napěťových Ca^{2+} kanálů
 - Snížení vylučování glutamátu



<http://www.slideshare.net/drpsdeb/presentations>

Adaptace na světlo a na tmu

- **Optická adaptace**
 - Fotoreakce zornic
- **Adaptace fotoreceptoru**
 - Ca^{2+} inhibuje guanylátcyklázu
 - cGMP gated Na^+ kanály....
 - Tma
 - Vyšší hladiny Ca^{2+} → snížení cGMP → Membrána více hyperpolarizovaná → „vyšší senzitivita“
 - Světlo
 - Nižší hladiny Ca^{2+} → zvýšení cGMP → membrána více depolarizovaná → „nižší senzitivita“



<http://www.slidesare.net/drpsdeb/presentations>

77. Základy fyziologie zraku - vnímání světla vs. vnímání obrazu, cirkadiální rytmy

- Základní charakteritika světla
- Detekce světla (DS) vs. vytváření obrazu (VO)
- DS – téměř všechny živé organismy
 - jedna z nejstarších funkcí
 - synchronizace cirkadiální aktivity
- IF - Funkční přehled anatomie oka (camera obscura s čočkou...)
- Cirkadiální rytmy
 - Definice + význam
 - Biologické hodiny (buněčná, tkáňová úroveň, centrální pacemaker)
 - Přehled cirkadiální aktivity u člověka (“aktivní” hodiny, hodiny “odpočinku”, fyziologické změny, související hormonální oscilace...)

78. Základy fyziologie zraku – funkce tyčinek a čípků, on/off receptivní pole, nervus opticus vs. tractus opticus

- Funkce tyčinek a čípků
 - Charakteristika a srovnání
 - Mechanismus fotodransdukce a adaptace
- Stručný přehled organizace sítnice (sítnice zpracovává receptorový potenciál - analogový, akční potenciál je generován v gangliových buňkách)
- Organizace receptivního pole
 - On/off receptivní pole
 - Magnocelulární systém (ČB)
 - Parvocelulární systém (Barva)
- Nervus opticus vs. tractus opticus
- Projekce z tractus opticus (hlavní mozková centra zapojena do zpracování zrakové informace)

M U N I

M E D