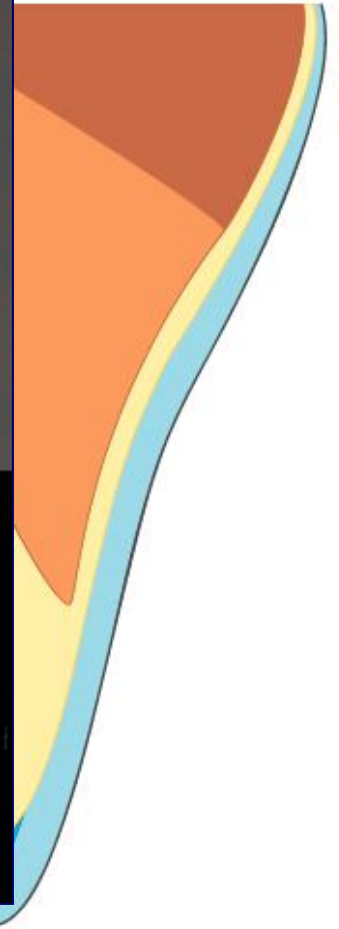
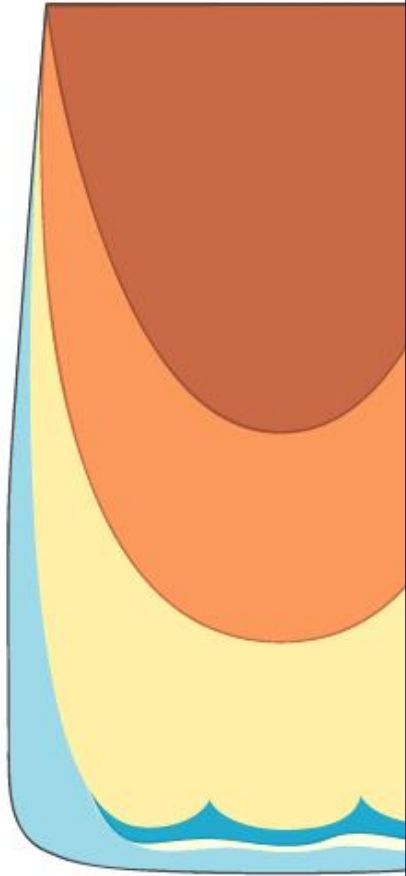




Frontální úsek chrupu



**E
N
A
M
E
L

D
E
N
T
I
N**





CHROMATICITY

INTENSIVES

OPALESCENTS

VALUE

CHARACTERIZATIONS

Chromatická tabulka

Věk

Zub

Datum

BC: 1-2-3-4

V: 1-2-3

I: 1-2-3-4
w-m

O: 1-2-3-4-5
b-g-a

C: 1-2-3-4-5
w-a-y-b

UD 1 2 3 3,5 4 5 6

GE1 GE2 GE3

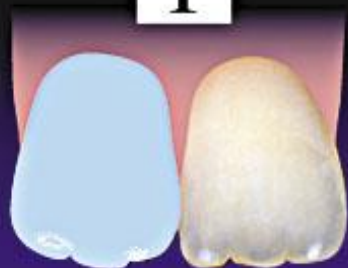
IW IM

OBN OG OA

OW IW IM OA SW SY SB

INTENSIVES

1



2



3



4



OPALESCENTS

1



2



3



4



5



CHARACTERIZATIONS

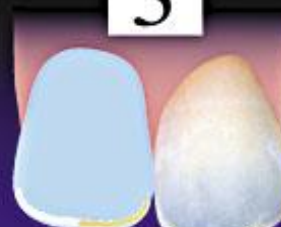
1



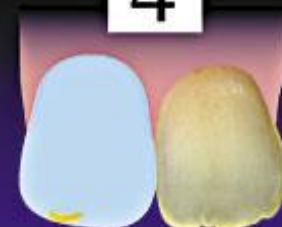
2



3

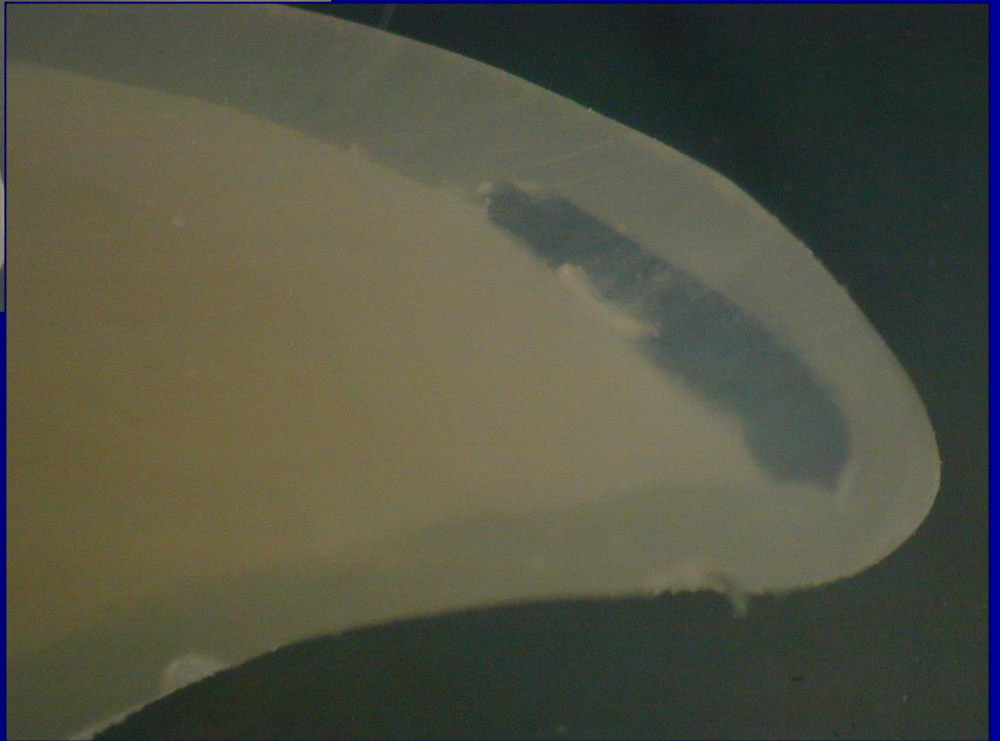
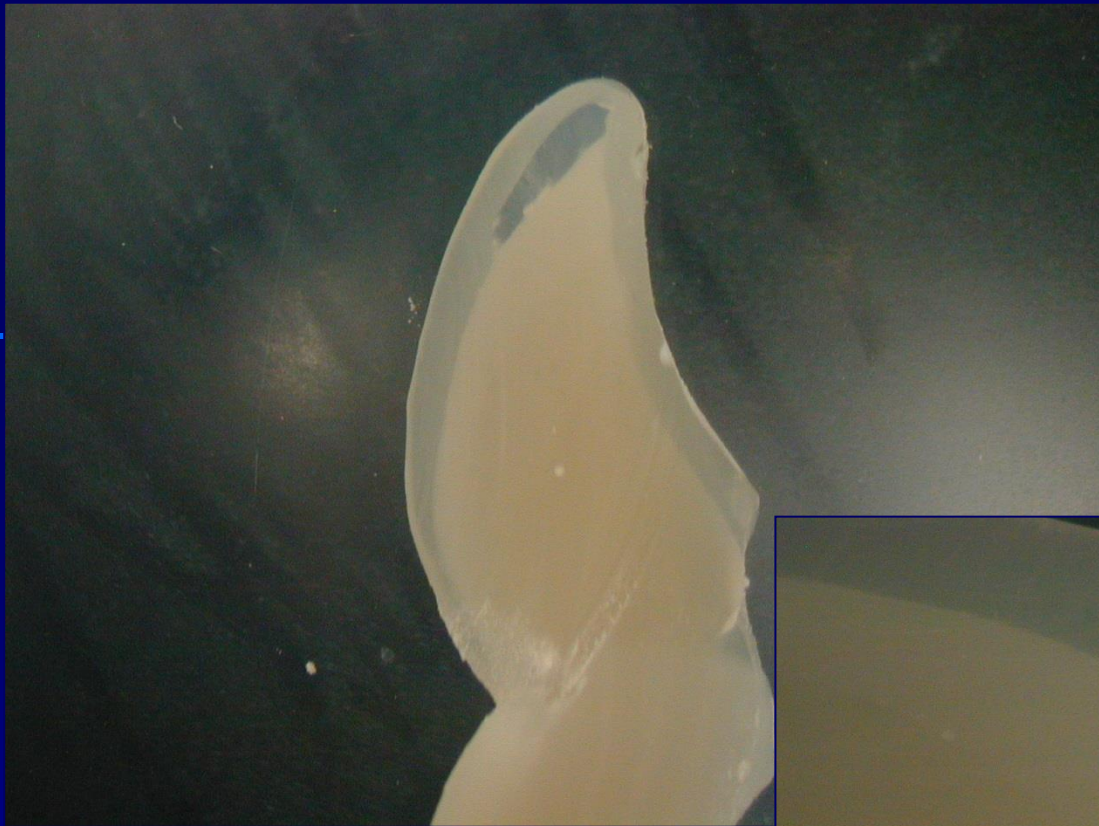


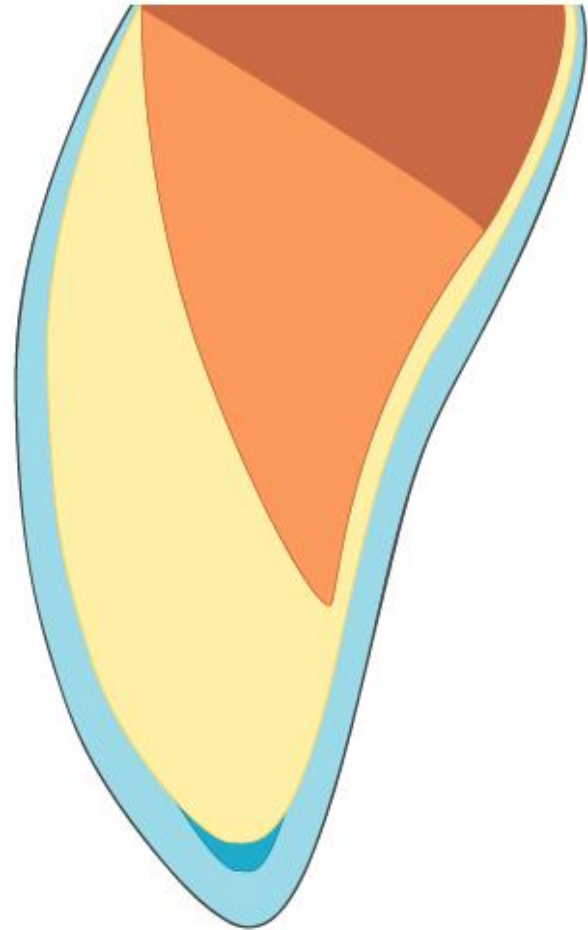
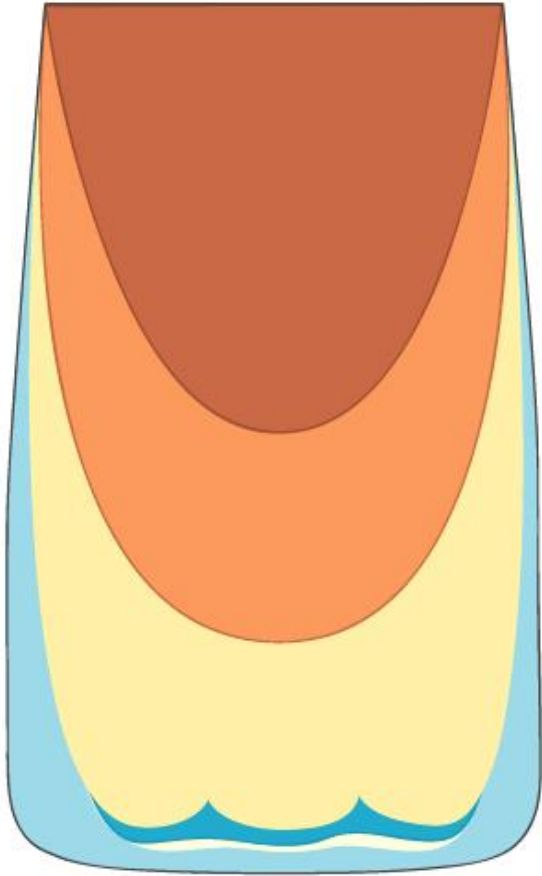
4

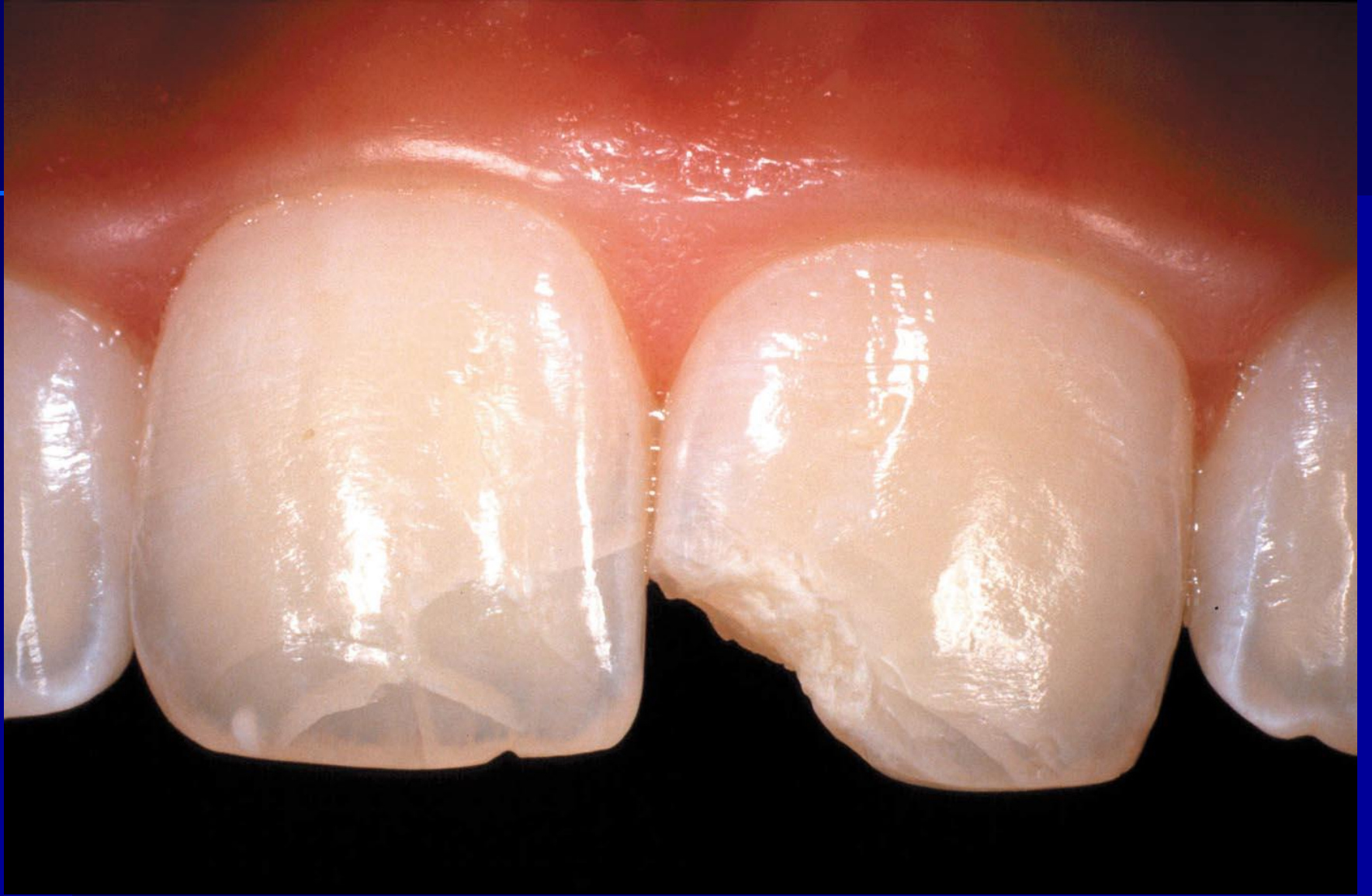


5







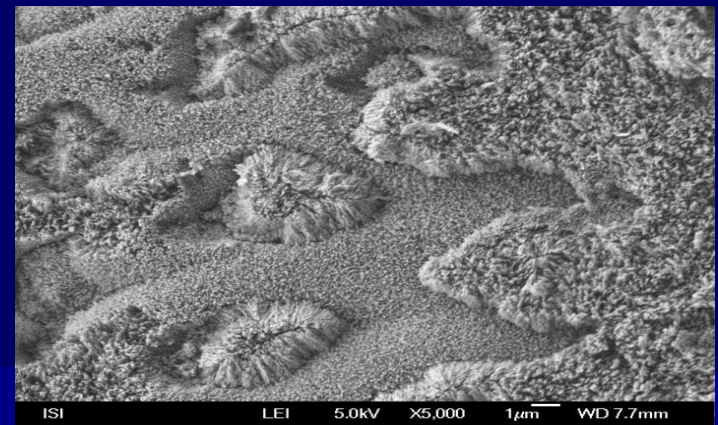




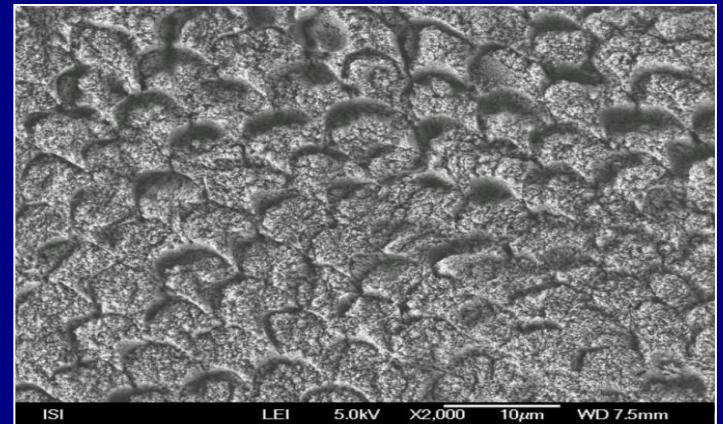
Preparace pro kompozit

- Odstranění aprismatické skloviny
 - Prismatický typ naleptání (intra a interprismatický)
- Bez odstranění aprismatické skloviny
 - Aprismatický typ naleptání

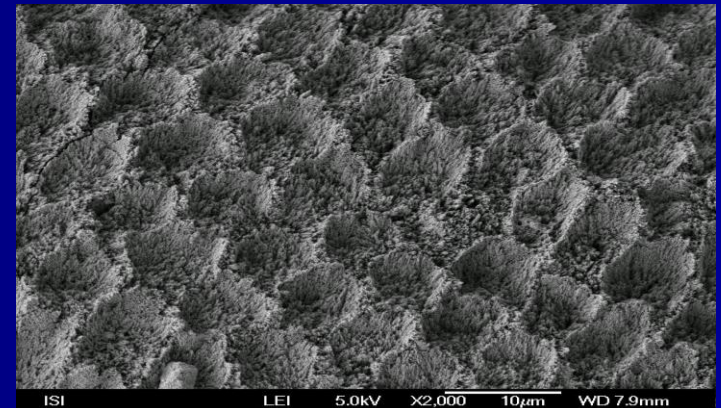
Aprizmatický typ naleptání



Periprizmatický typ naleptání



Intraprizmatický typ naleptání



Preparace

- Ne turbína
- Maximálně šetrící preparace
- Šikmení skloviny ano
- Minimální drsnost okrajů

Jemné dia brousky

Gumové leštící pomůcky

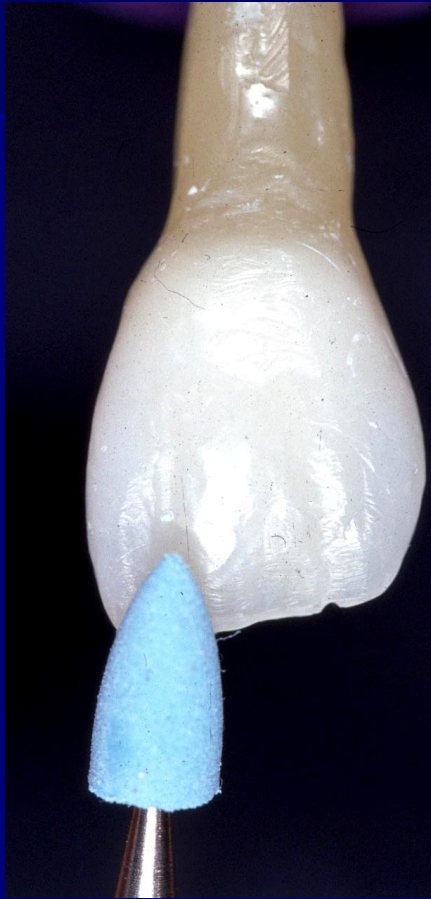
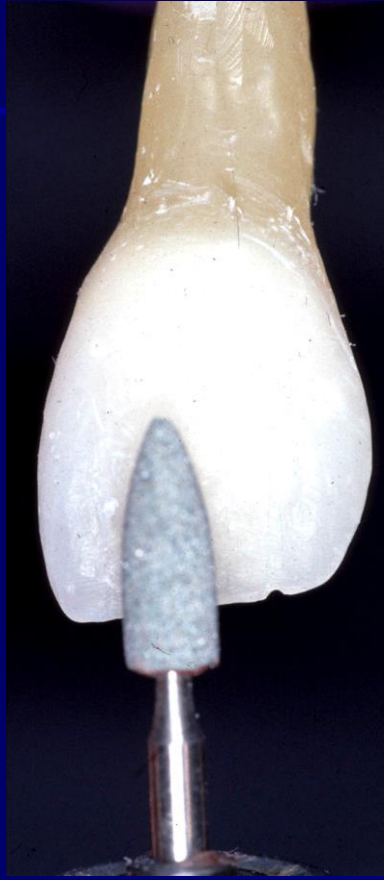


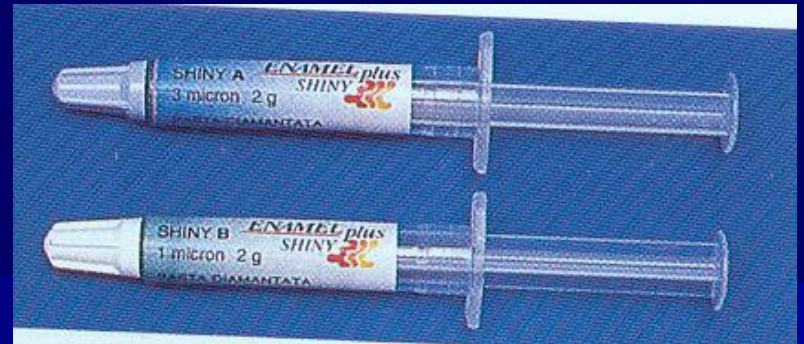
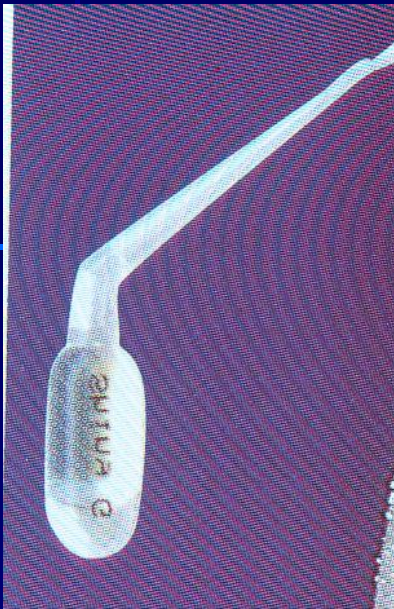


Povrchová úprava rekonstrukcí

- Více konceptů
- Záleží na způsobu práce s kompozity
 - Inkrementální technika
 - Temperovaný kompozit
- Glycerinový gel – minimalizace opracování (není inhibiční vrstva)





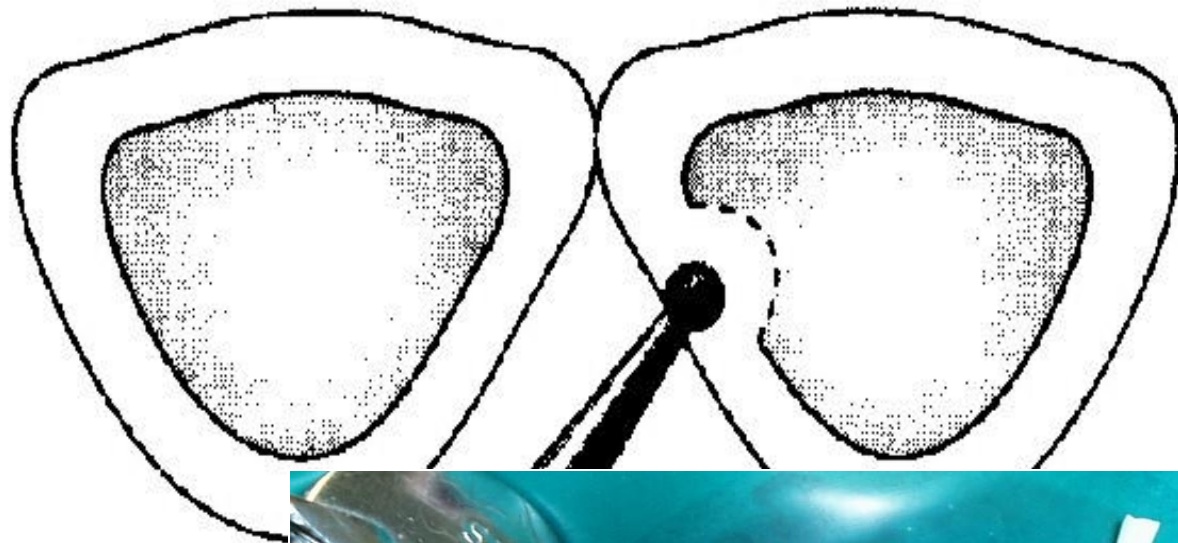


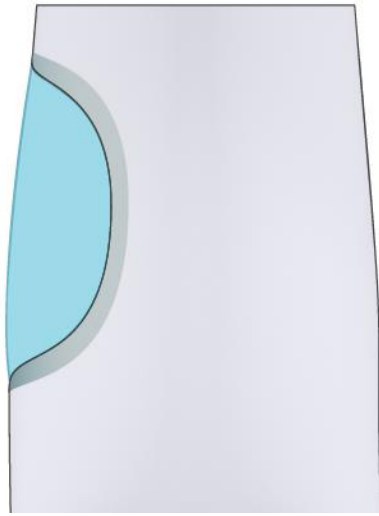




Kavity třetí třídy

- Kompozit
- Skloionomer - výjimečně





Očištění skloviny



Preparace kavity



Leptání



Matrice, klínek, vazebný systém



Vrstvení kompozitu, polymerace



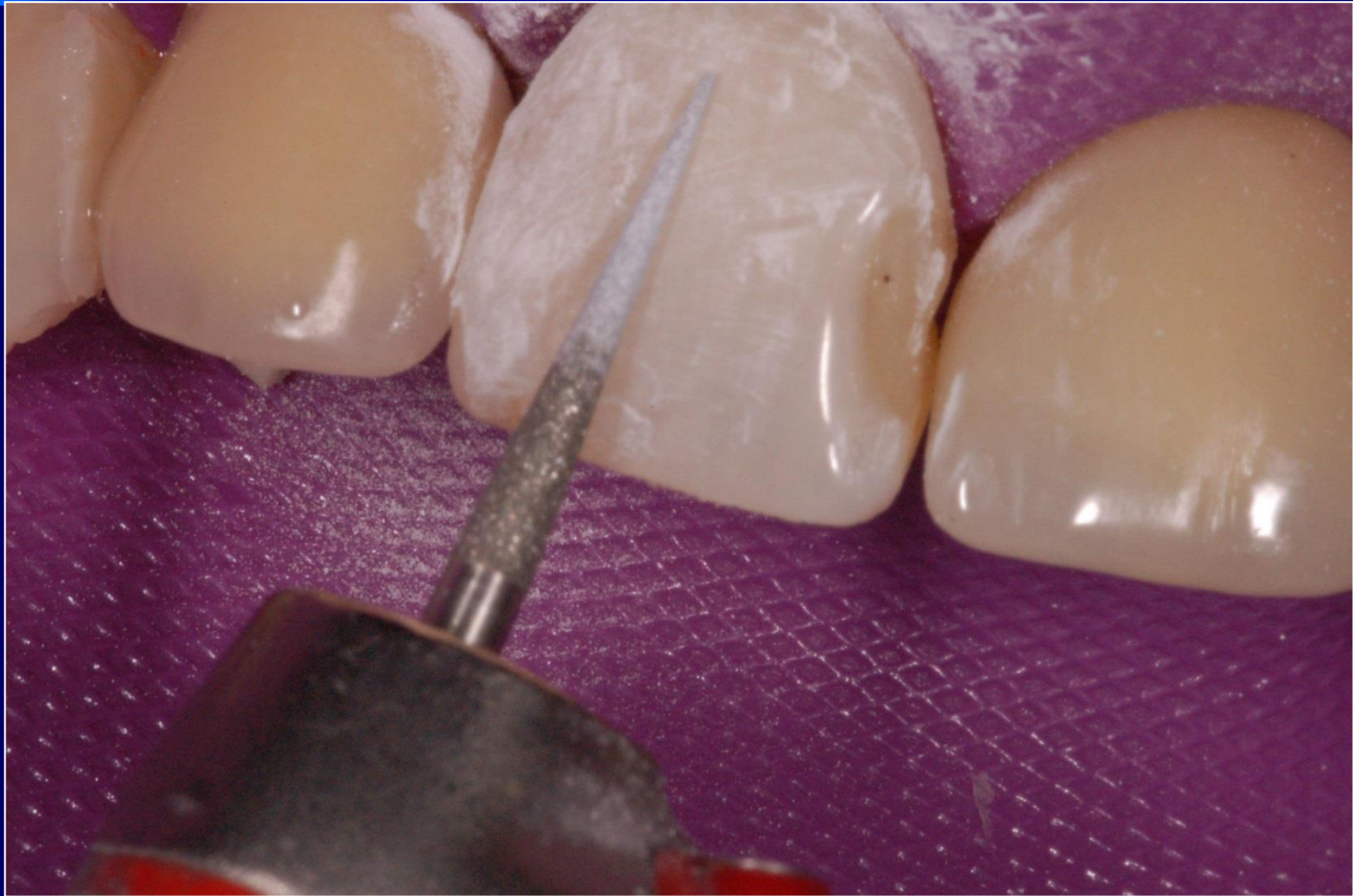
Vrstvení kompozitu, polymerace



Odstranění matrice



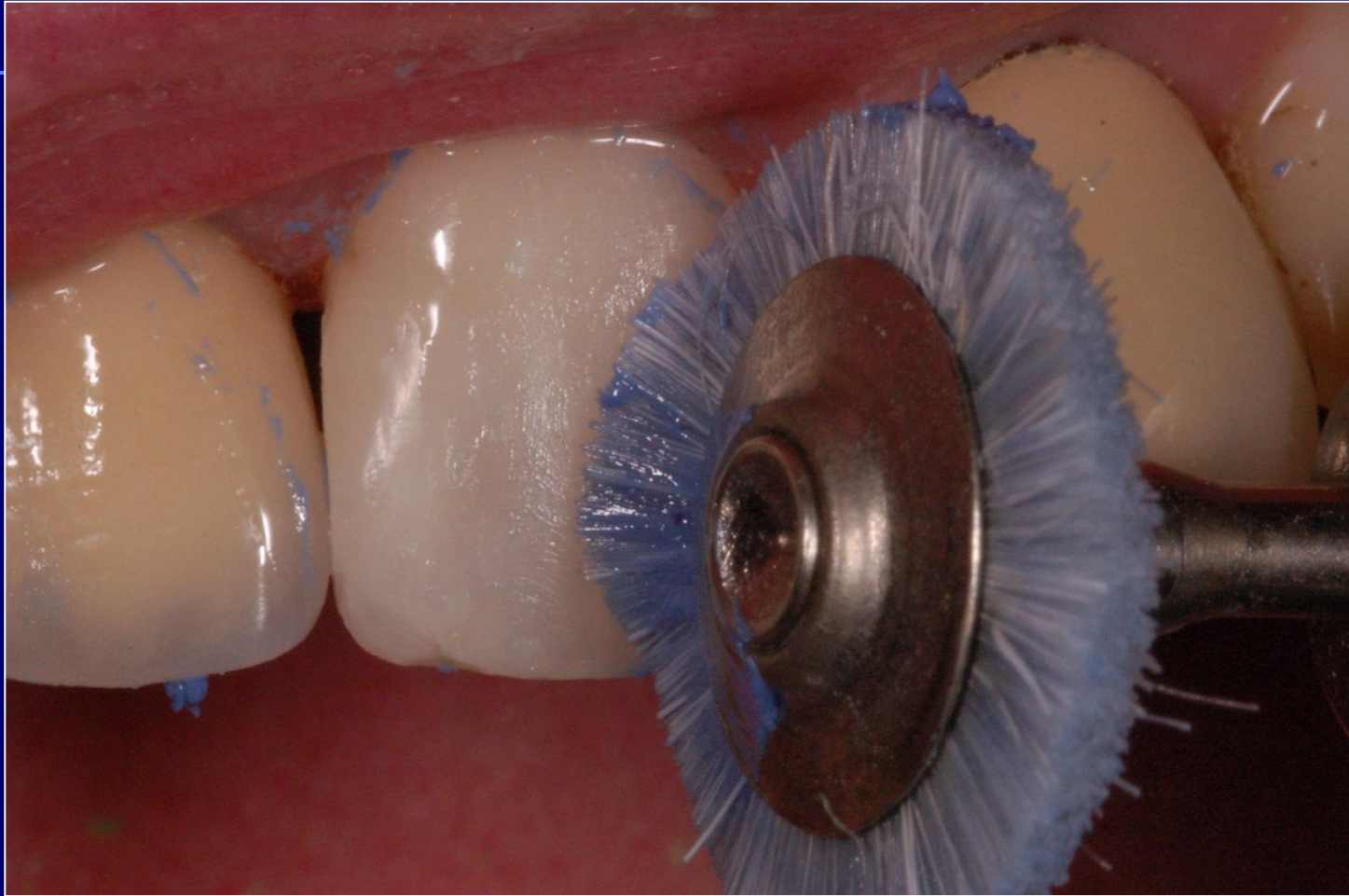
Opracování



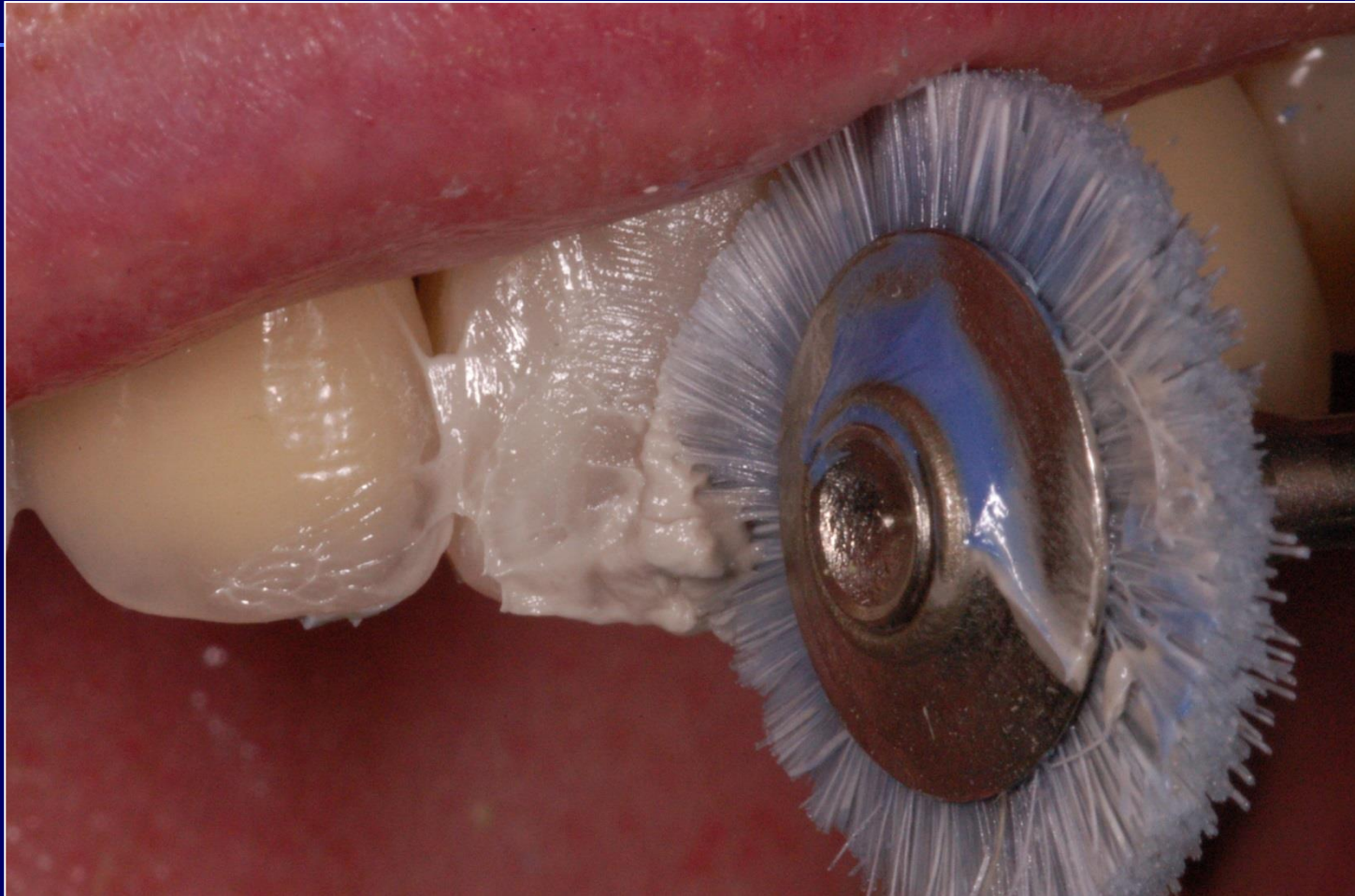
Leštění gumovým nástrojem



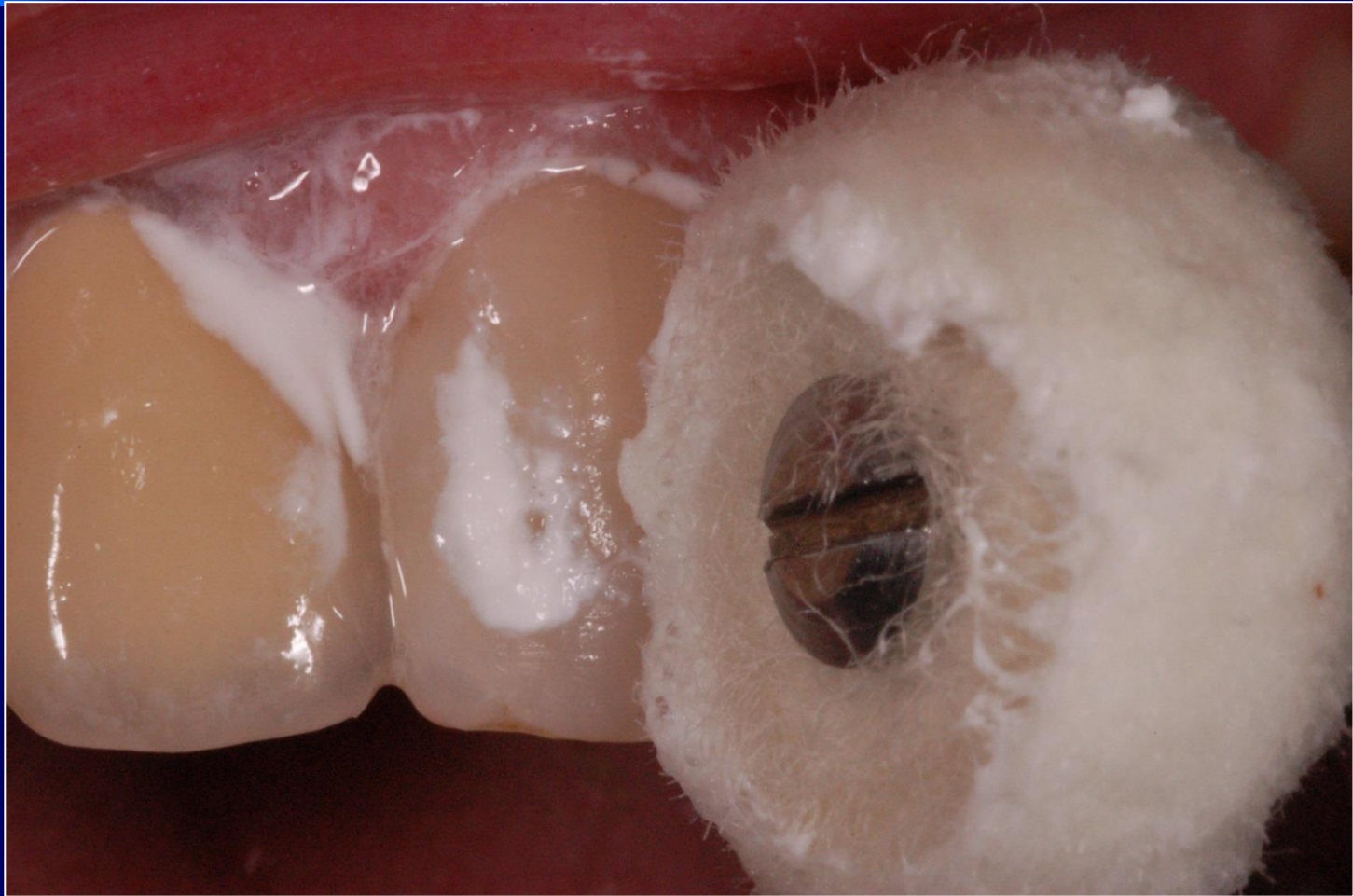
Leštění kartáčem, pastou



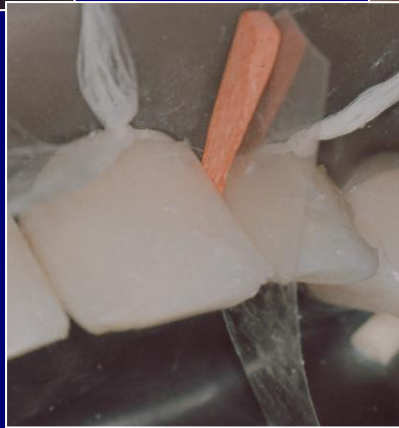
Leštění plstěným kotoučem



Leštění plstěným kotoučem



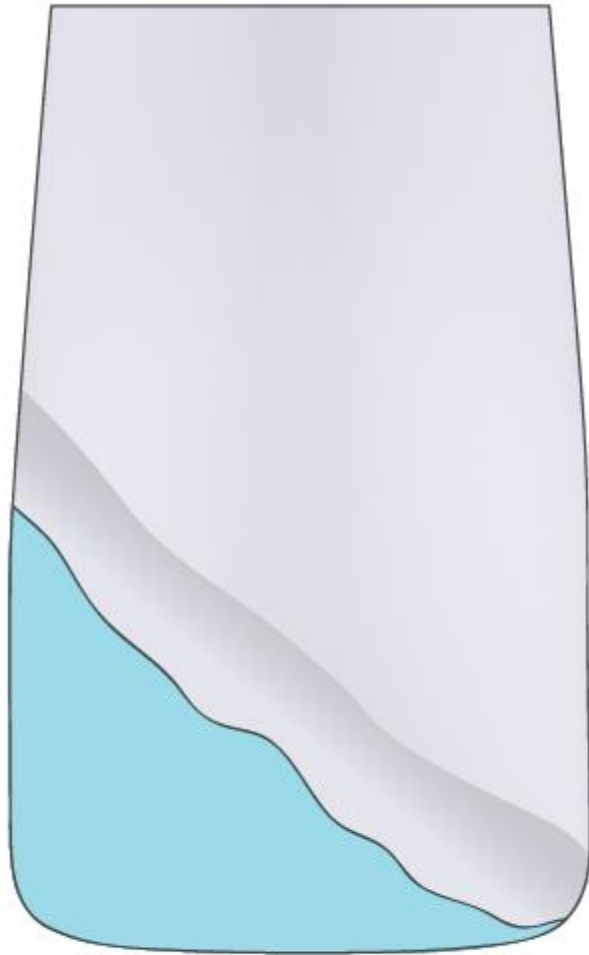


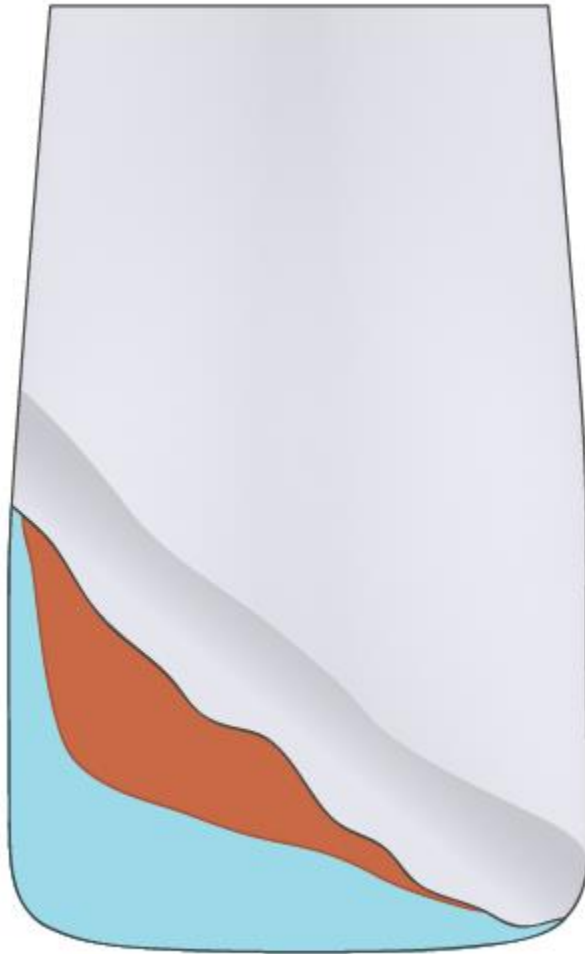


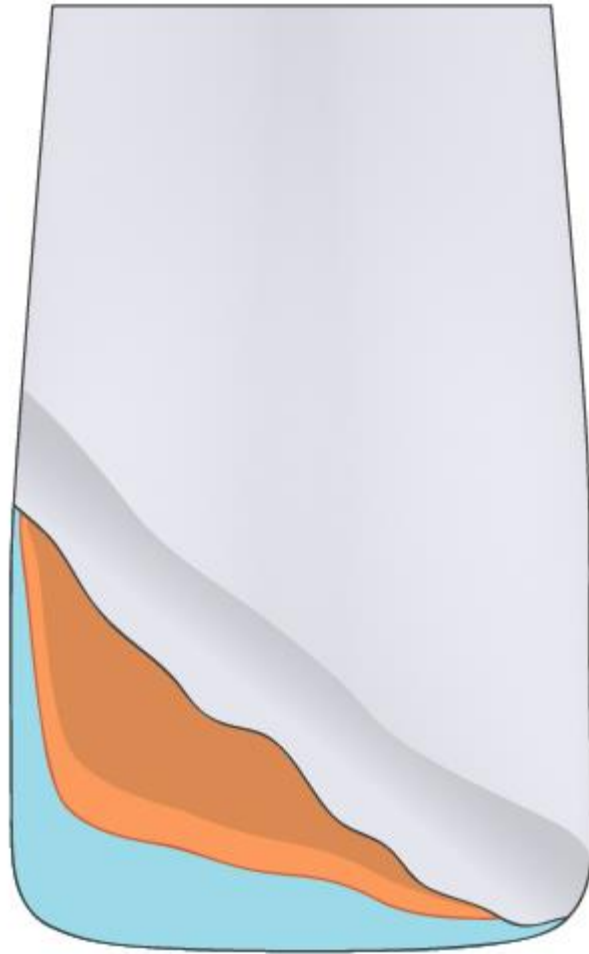
Defekty IV. třídy

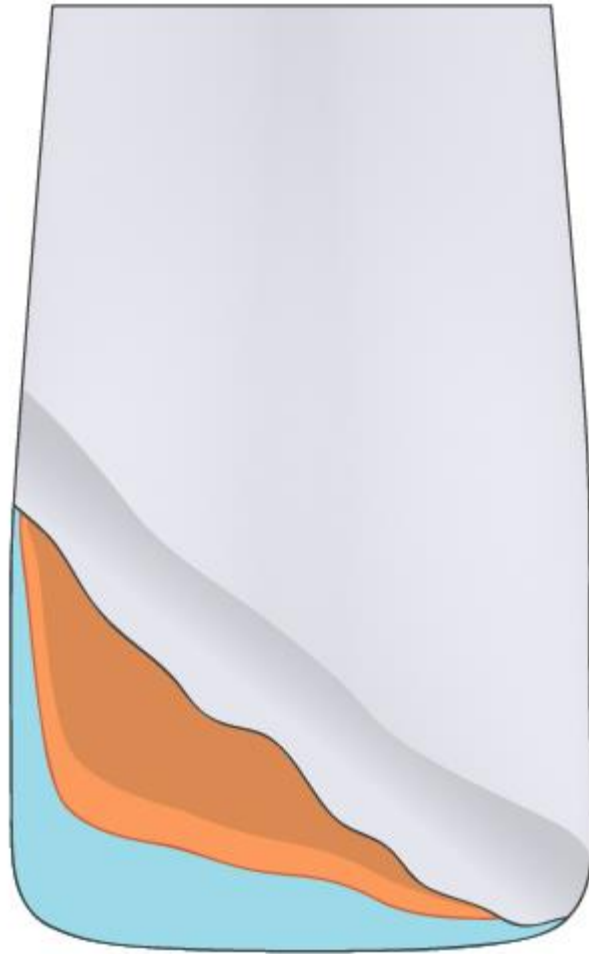
- Trauma – různý rozsah
- Kaz

- Ohlazení
- Retenční pruh







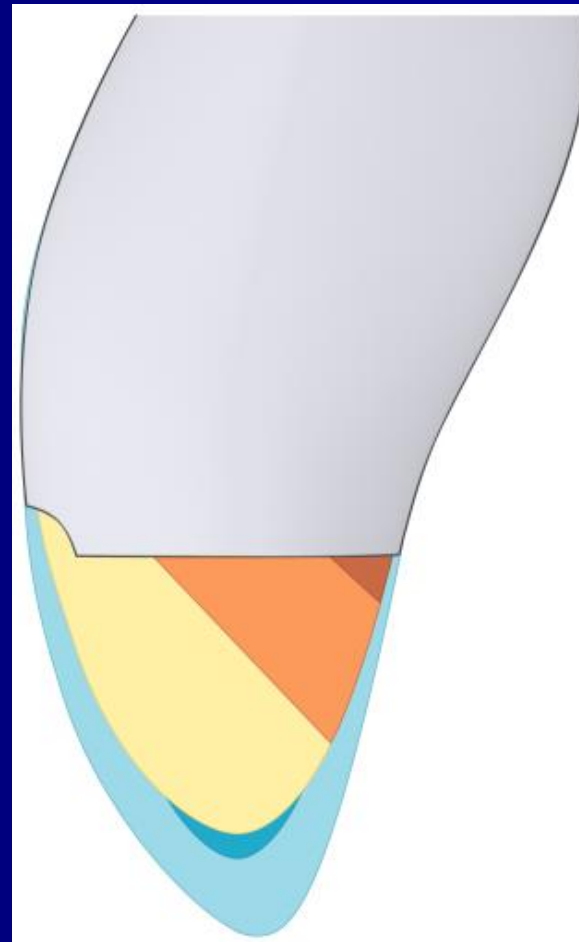
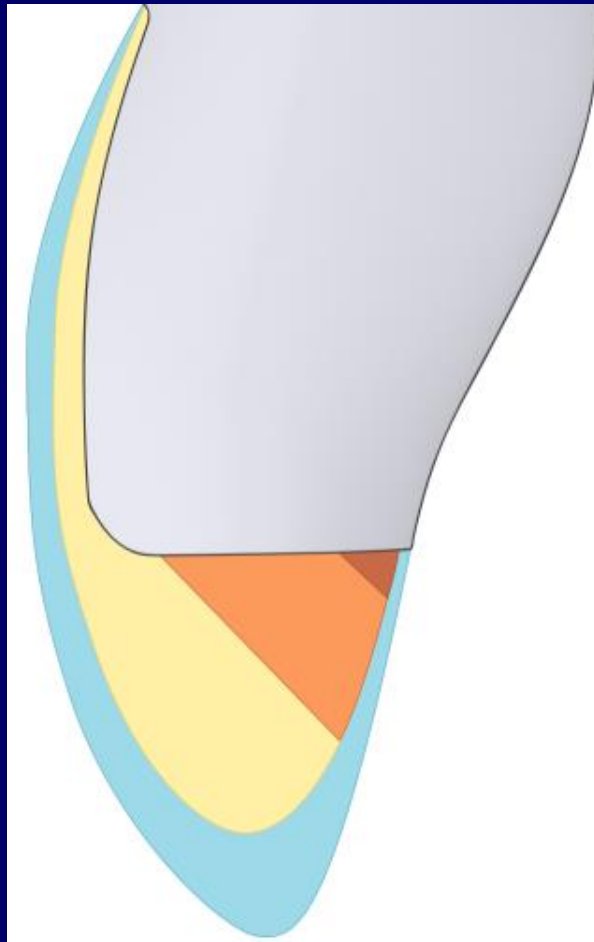








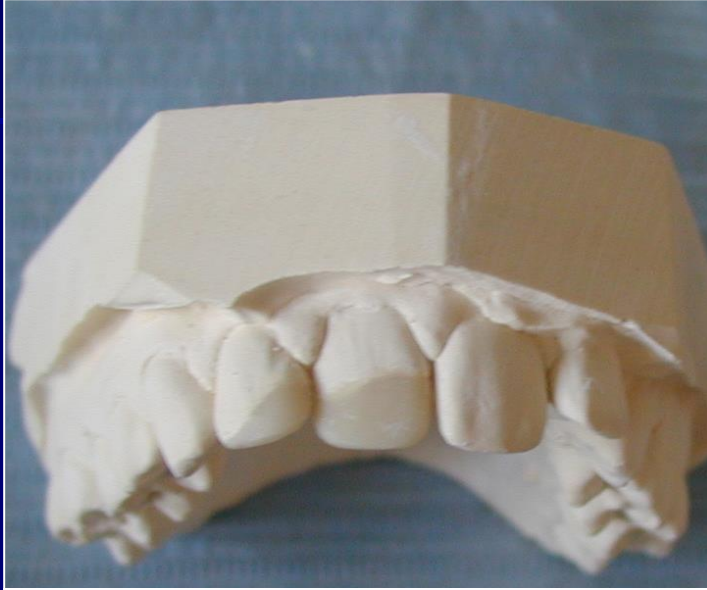
Kompletní ztráta incizální hrany



Tvarová modelace rekonstrukce



Silikonová matrice



Wax up



Silikonová matrice



Mock up



Silikonová matrice



Vytváří orální plato

Lokalizuje incizální hranu





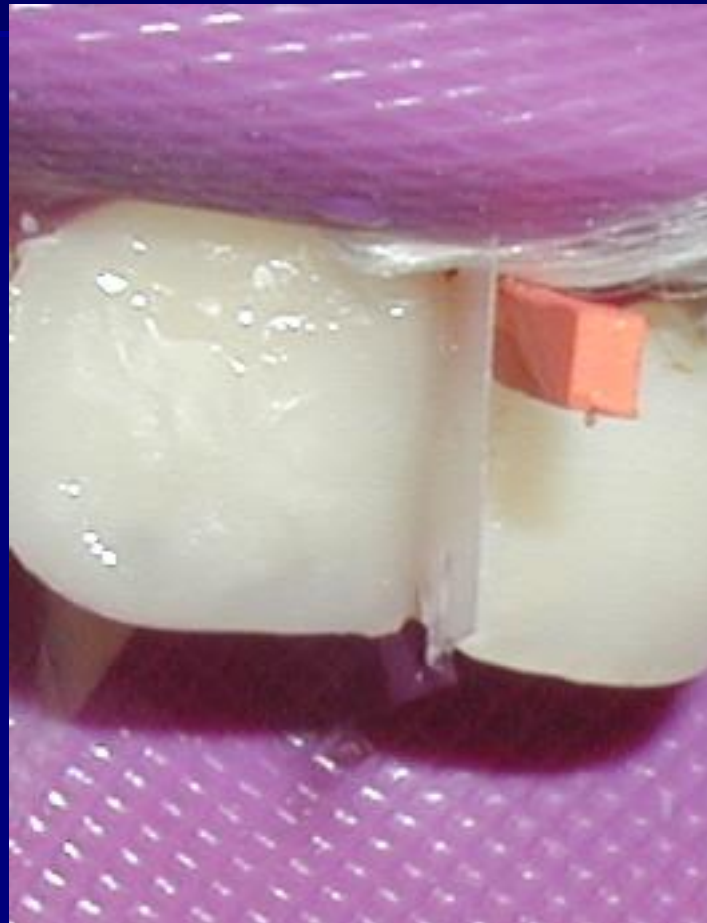


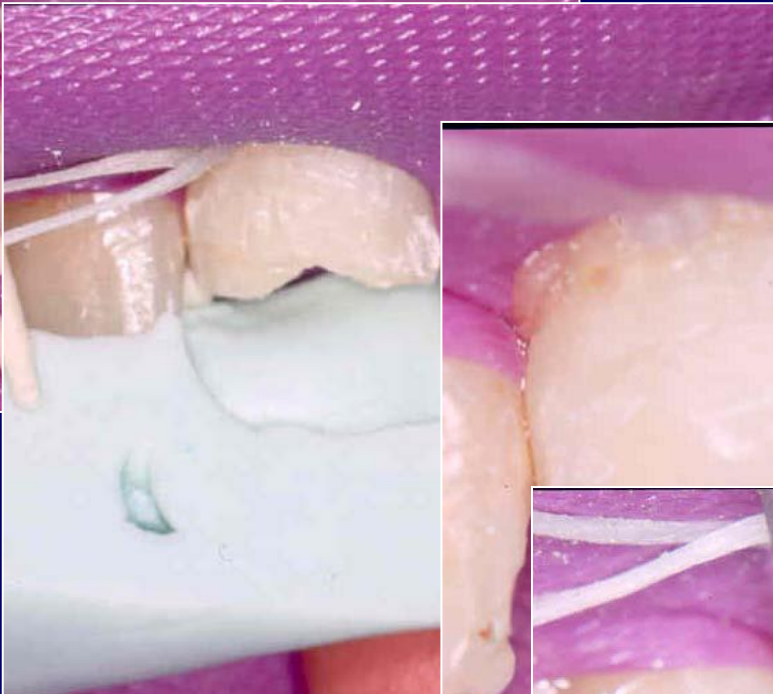








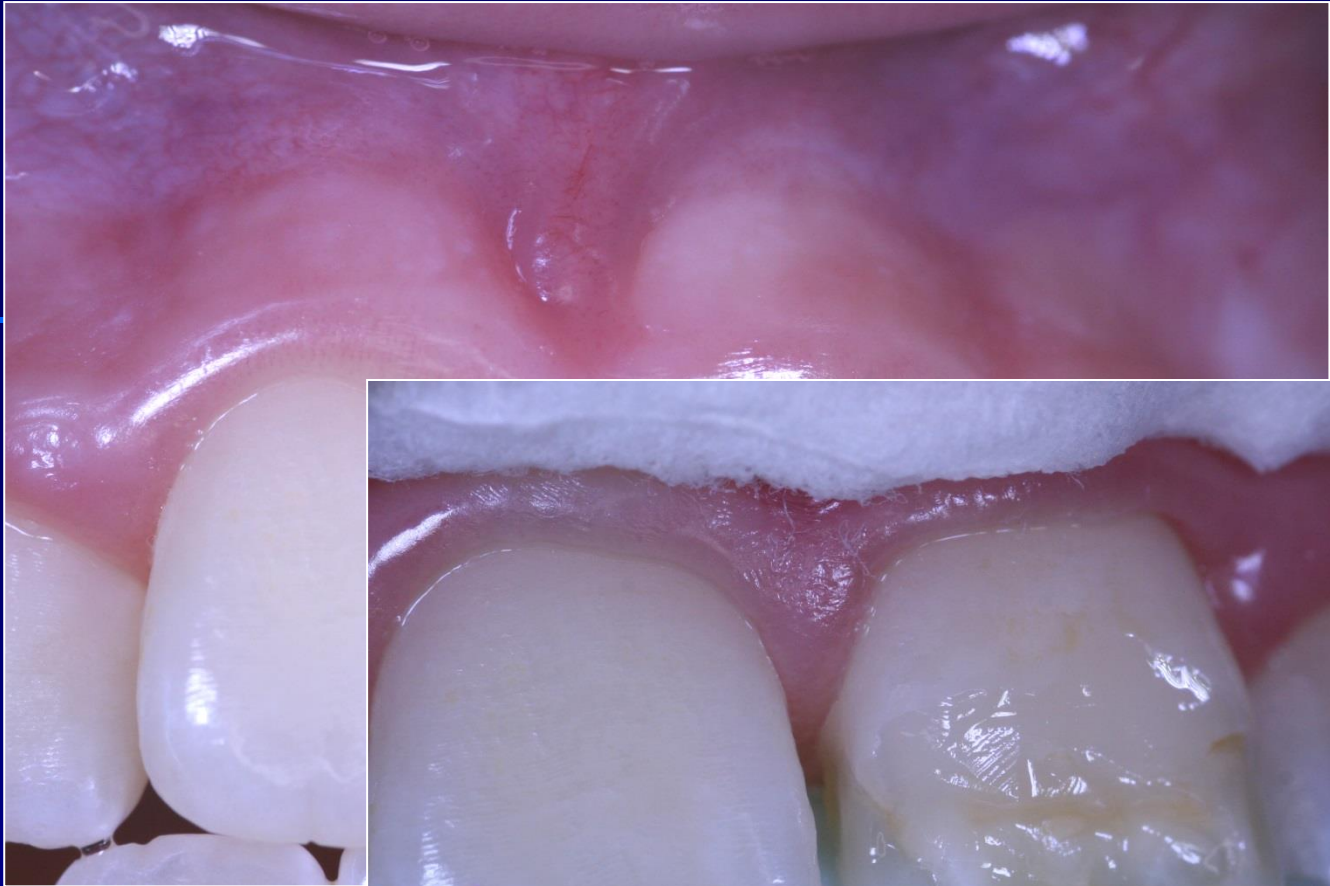


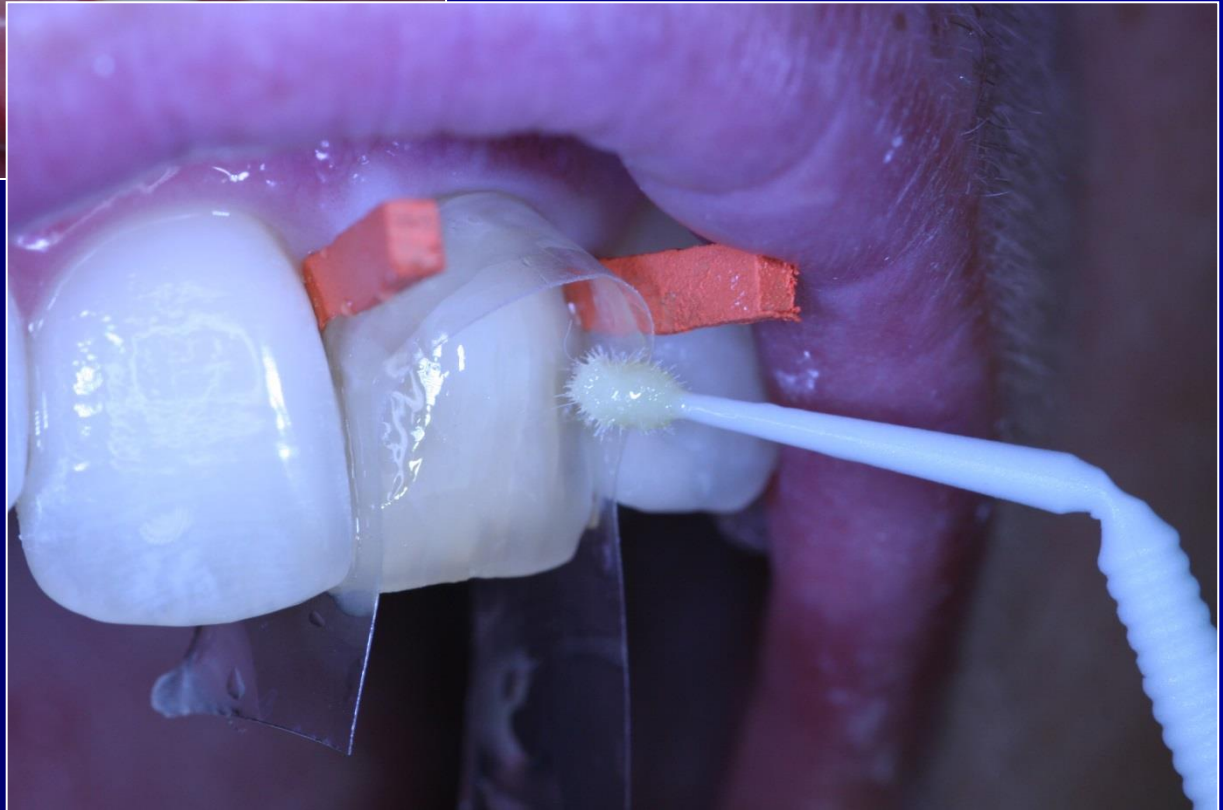


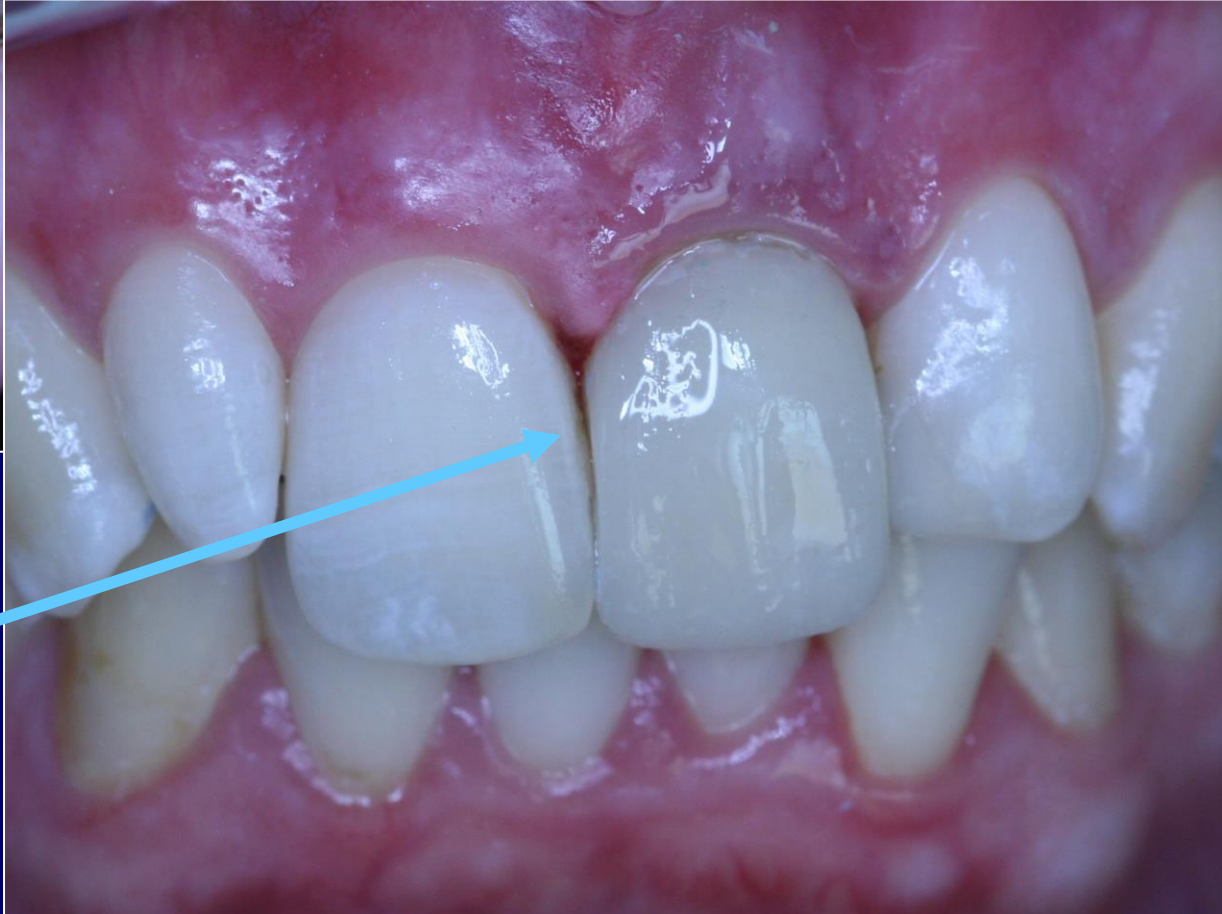












Možnosti lokalizace incizální hrany a úpravy labiální plochy

- Prstová metoda
- Silikonová matrice
- Límcová matrice

Korekce drobných ortodontických anomálií

- Diastema
- Čípkovité zuby
- Změna morfologie





Možnosti lokalizace incizální hrany a úpravy labiální plochy

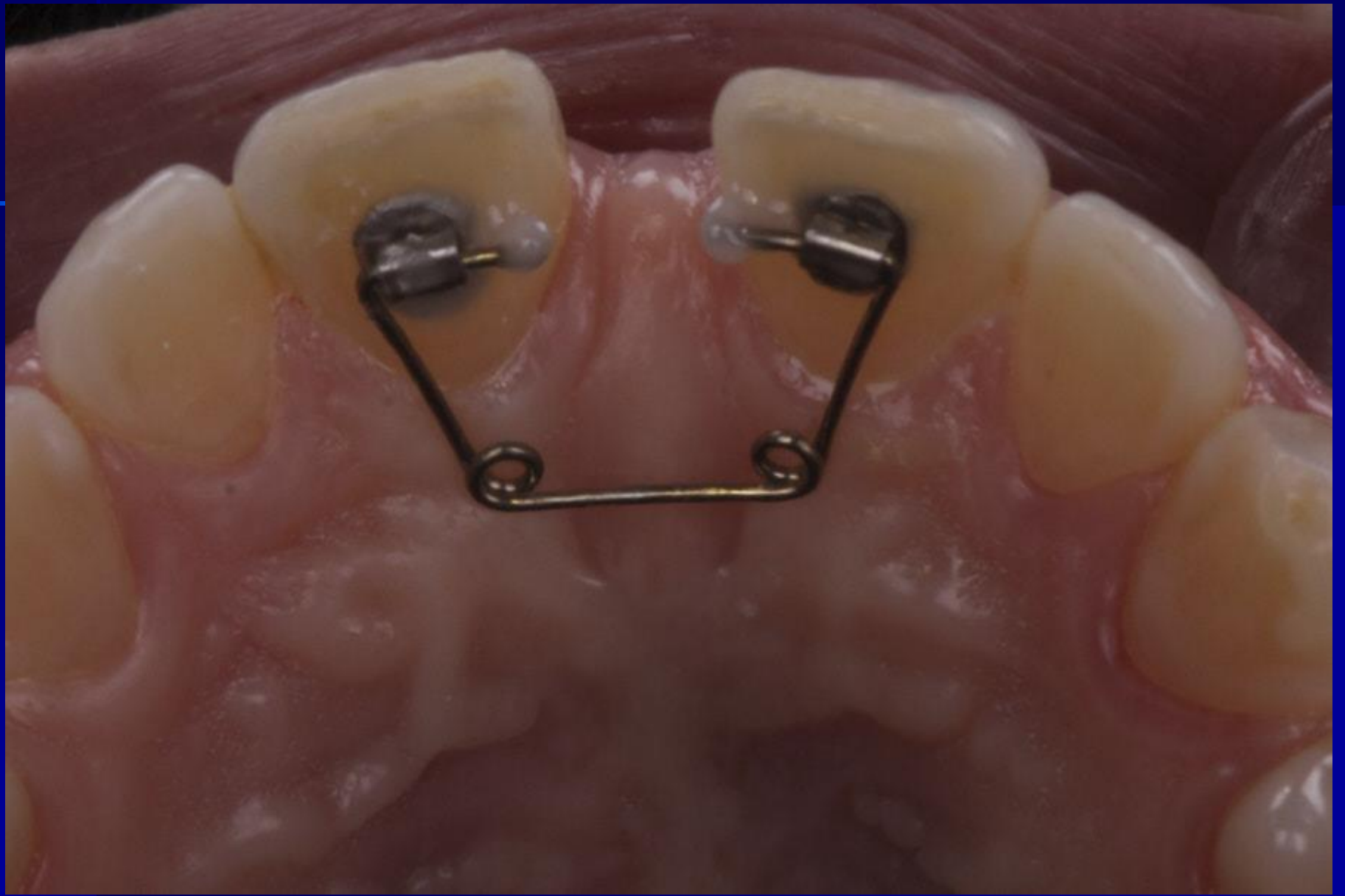
- Prstová metoda
- Silikonová matrice
- Límcová matrice

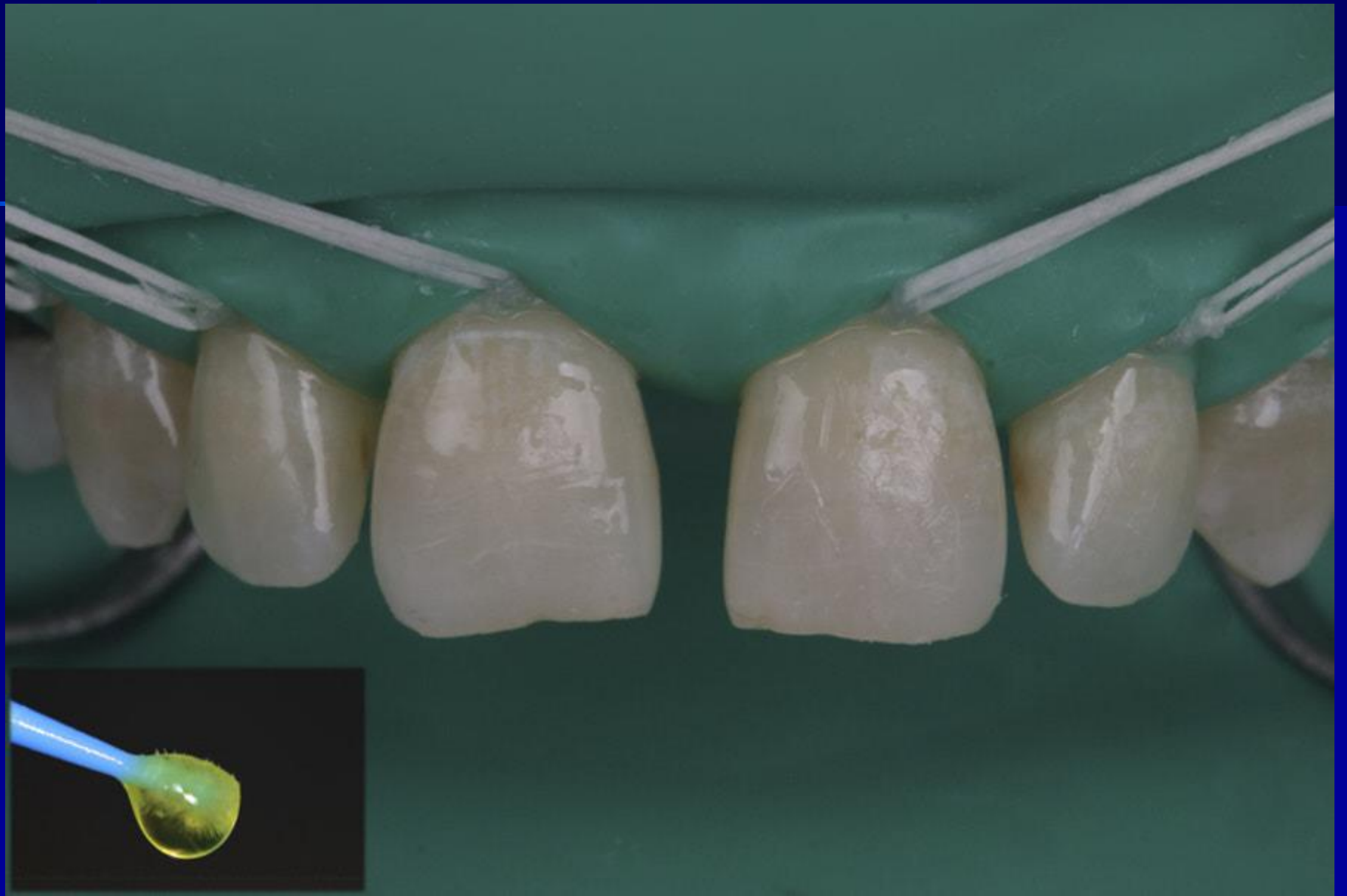


Diastema

- Ortodontické řešení
- Konzervativní přístup
- Kombinace

Často indikována frenulektomie











Mock up



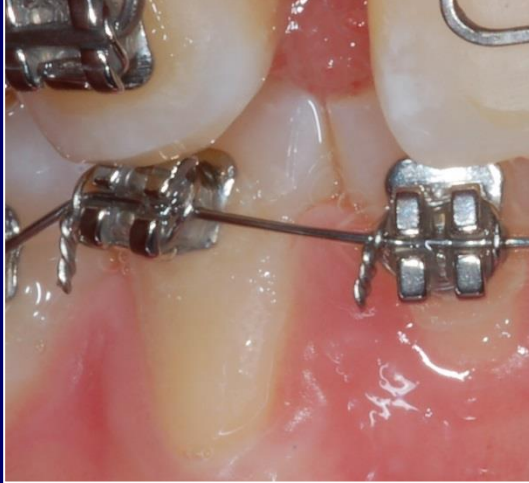
Výchozí stav



Mock up

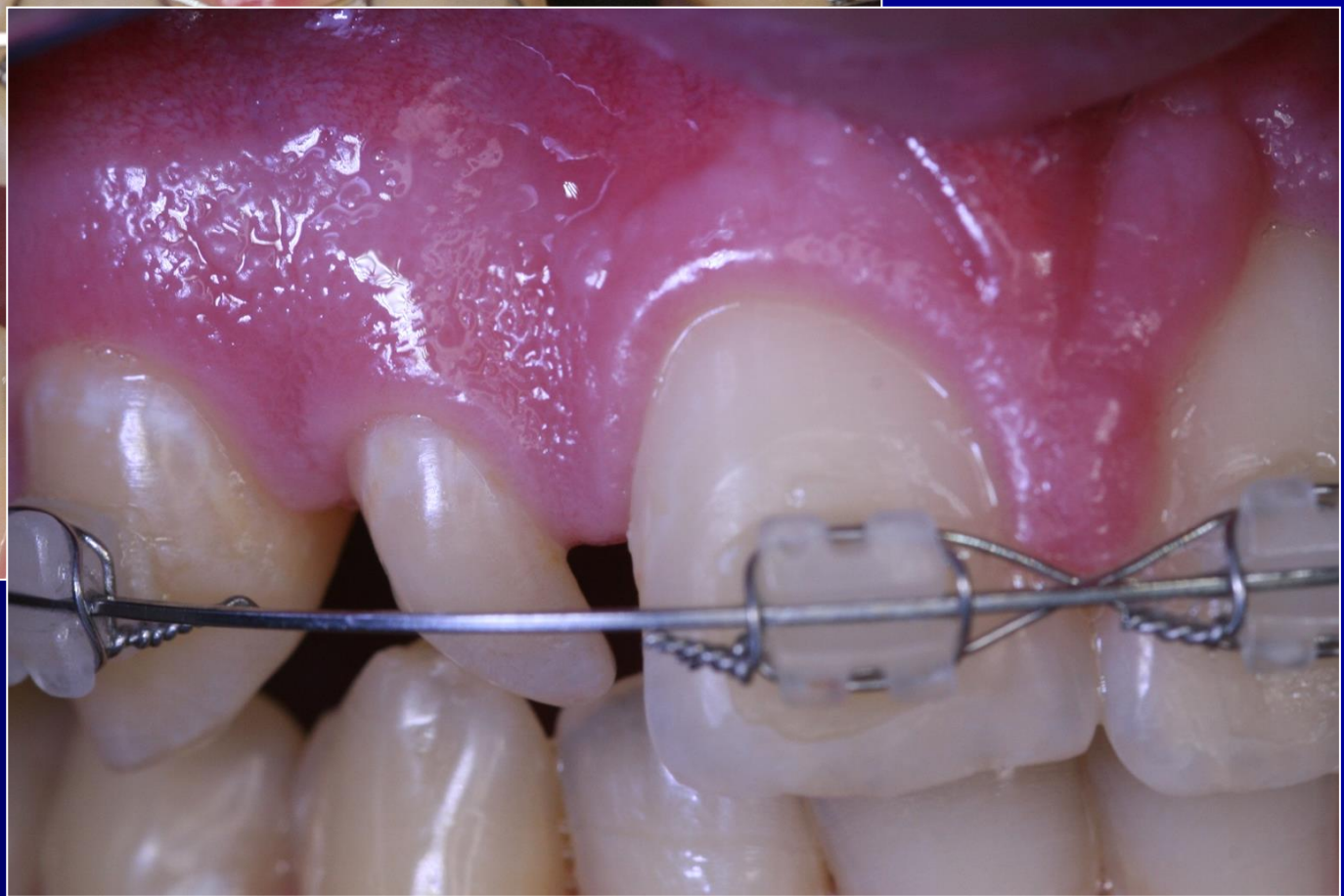






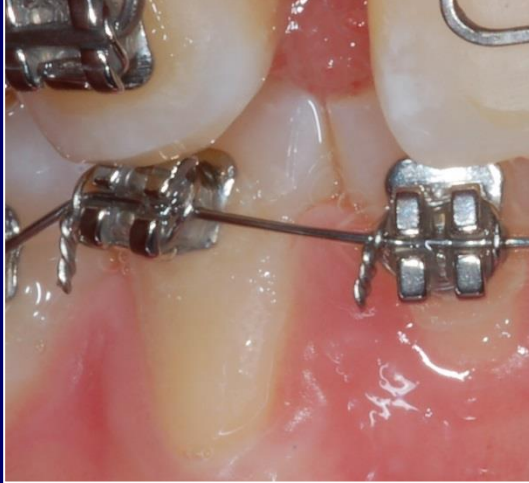


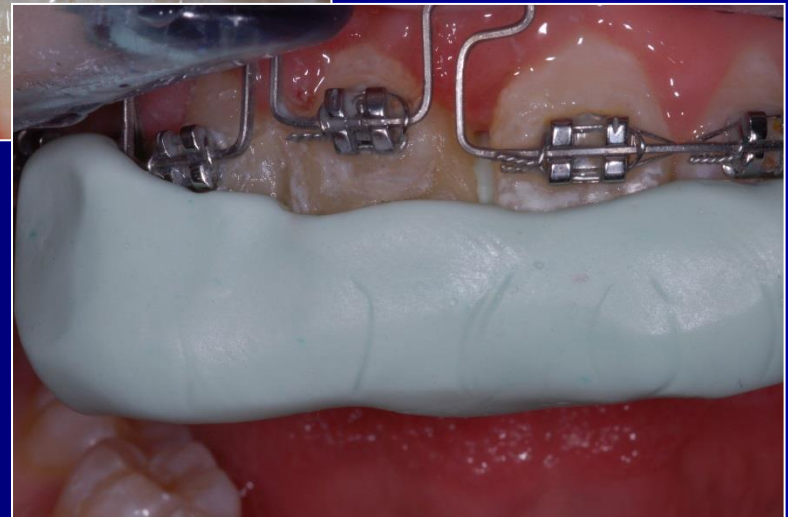


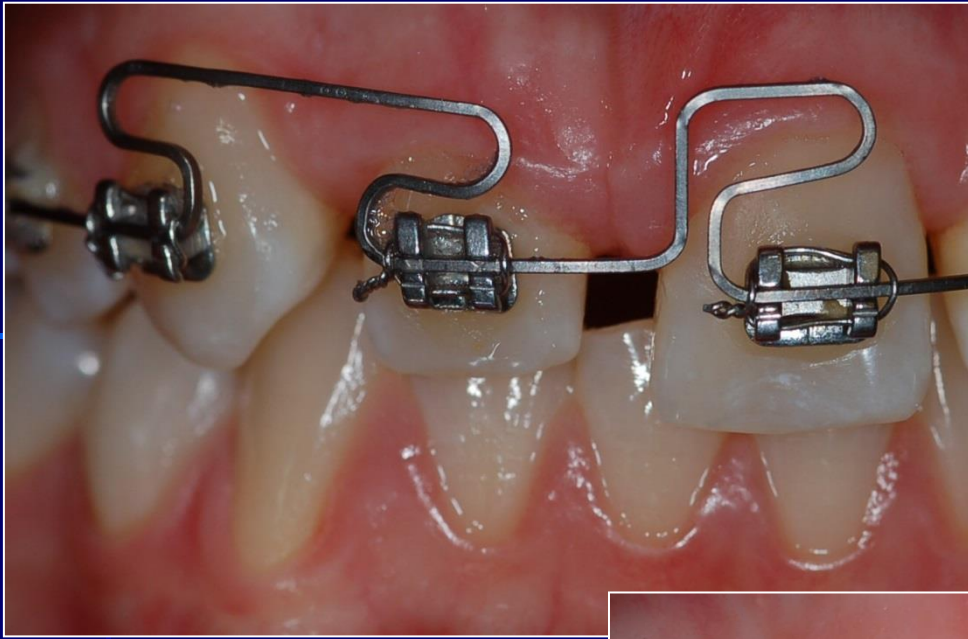












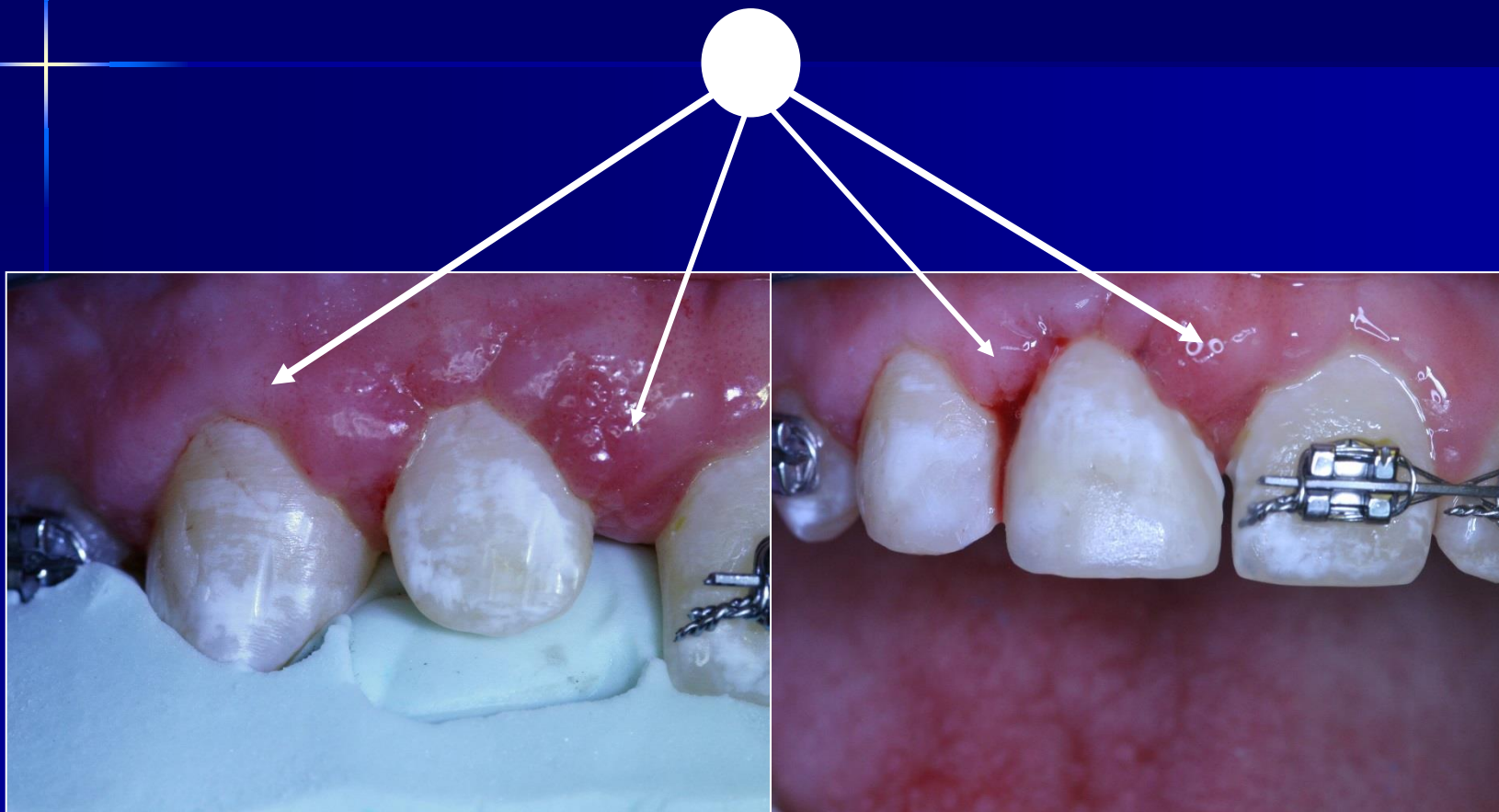




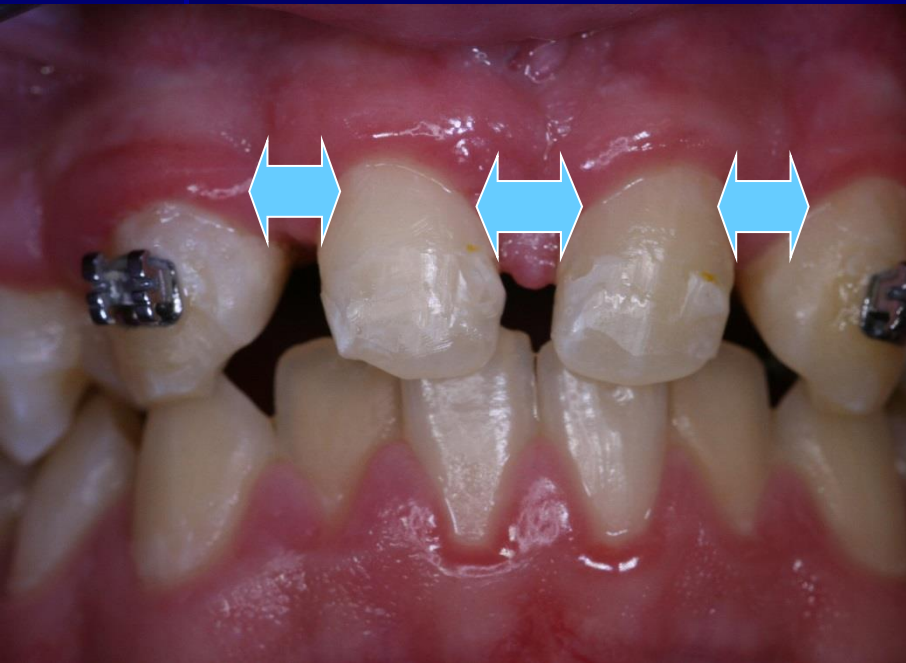
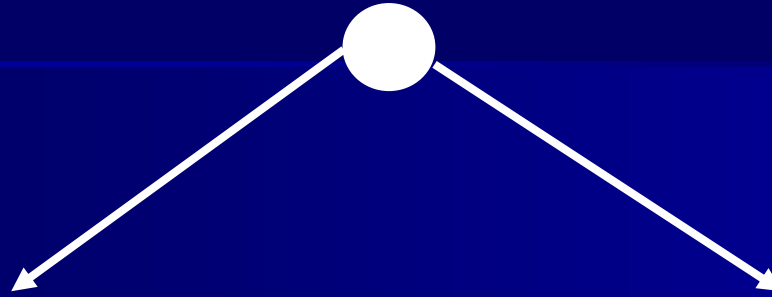
Komplikující faktory

- Mnohočetné kazy
- Gingivální hyperplasie, malhygiena
- Prostorové poměry
- Artikulační poměry

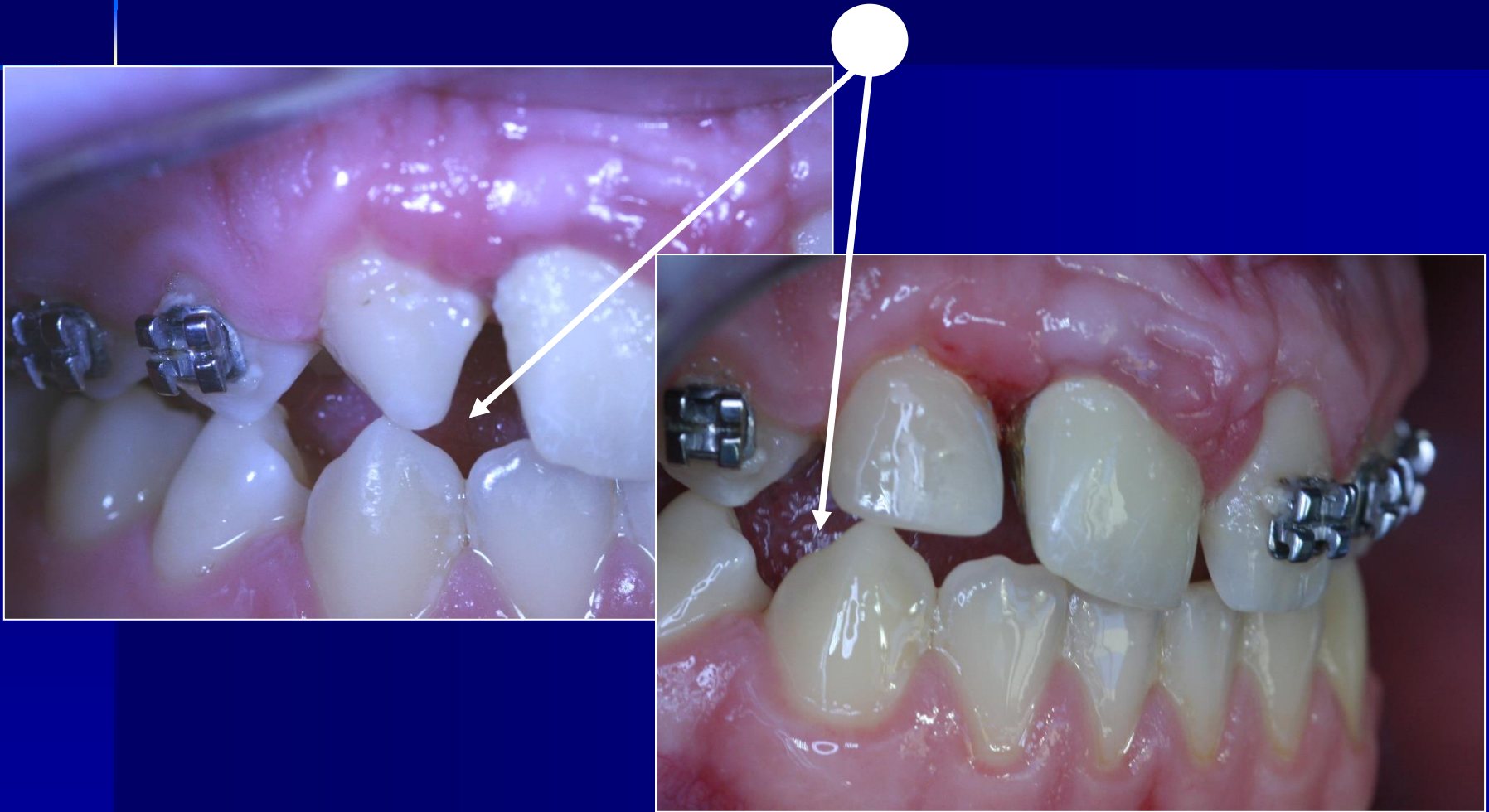
Gingivální hyperplasie



Prostor



Artikulační poměry









Význam délky klinické korunky

- Gummy smile
- Nestejná délka u jednotlivých zubů



Prodloužení klinické korunky

- Indikace: nízké korunky, gummy smile
- Nastejná úroveň gingiválního okraje
- Nedostatek supragingiválních tkání

(zejména u postendo)

Prodloužení klinické korunky

- Gingivektomie s gingivoplastikou
- Gingivektomie s ostektomií
 - Otevřená
 - Zavřená

Zvážit poměr délky klinické korunky a kořene

Biologická šíře zubu

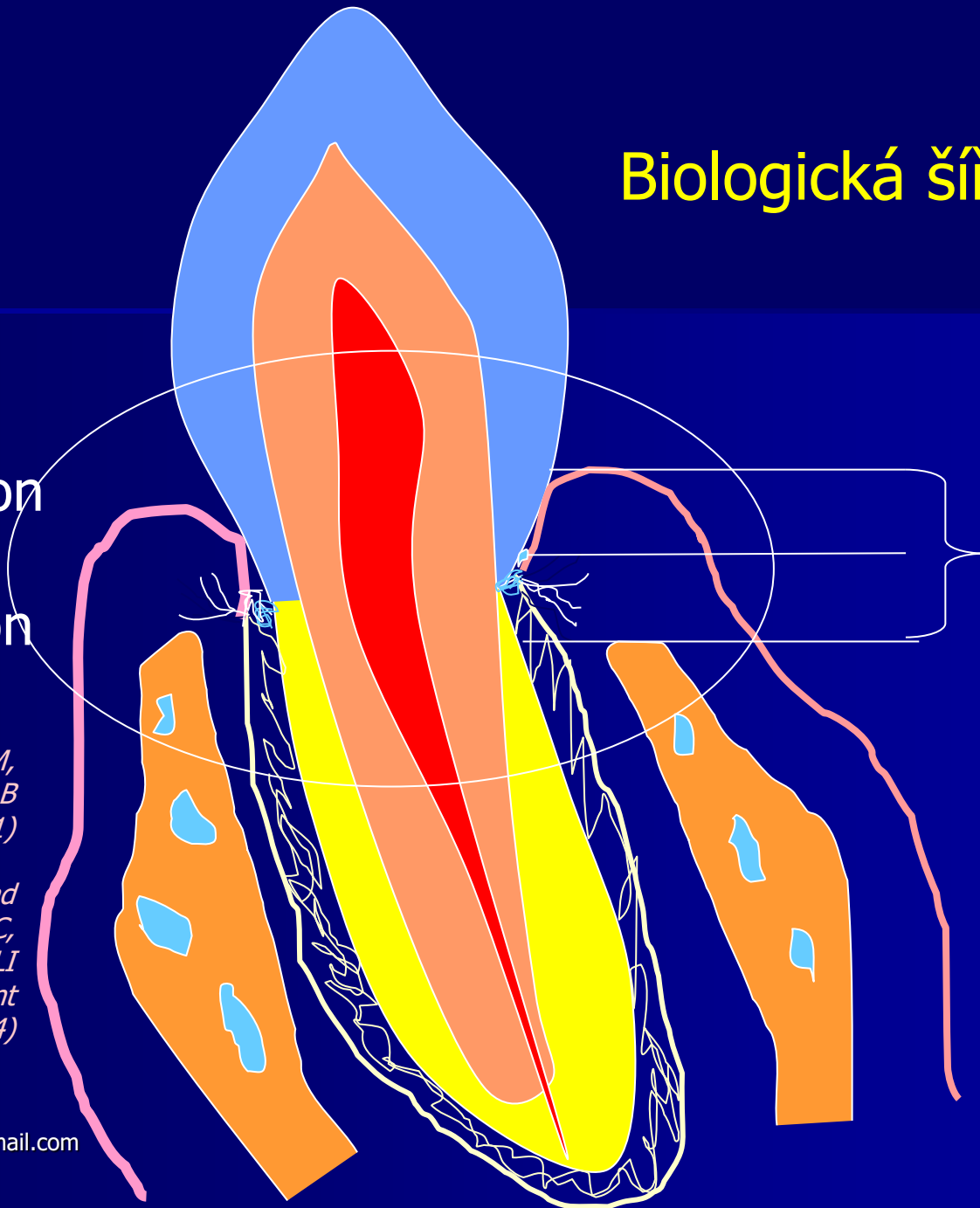
Epitelový úpon

Vazivový úpon

cca 2 mm

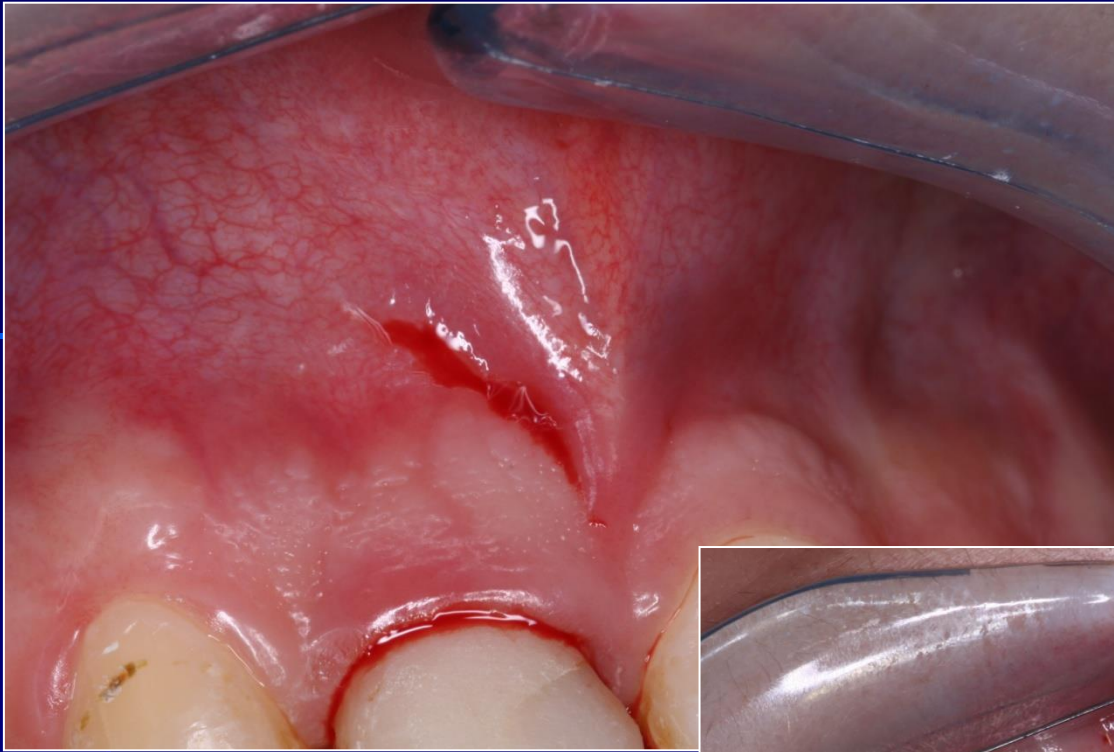
*Gargiulo AW, Wentz FM,
Orban B
(J Perio 1961)*

*Vacek JS, Gher ME, Assad
DA, Richardson AC,
Gambaressi LI
(Int J Perio & Rest Dent
1994)*



Plastické úpravy gingivy Er,Cr:YSGG laser









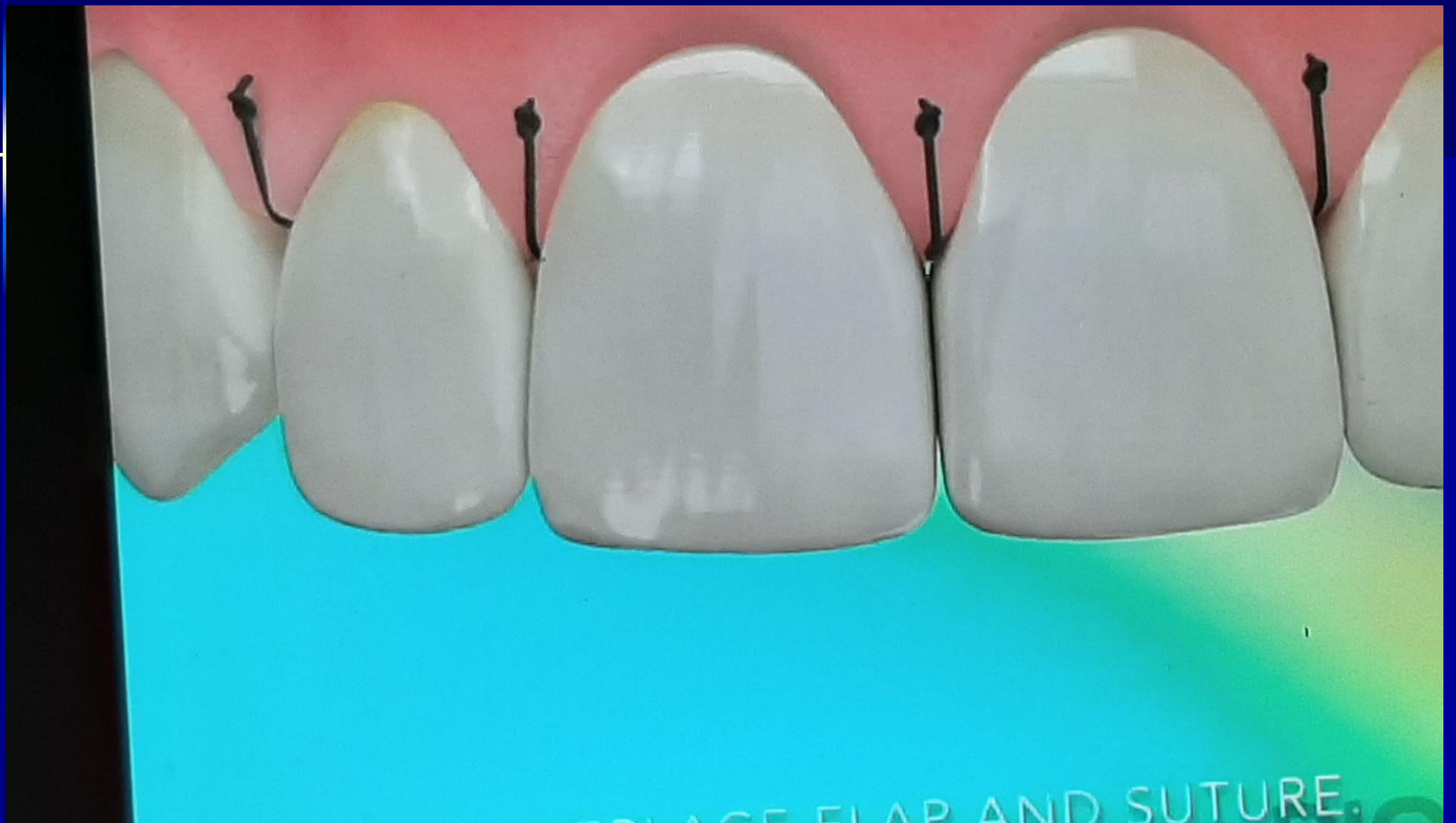
Zavřená metoda













Iroubalikova@gmail.com



Iroubalikova@gmail.com

Interdisciplinární spolupráce

- Ortodoncie
- Parodontologie
- Implantologie
- Protetika

