

CRUSH SYNDROM

Dlouhodobé stlačení nebo masivní zhmoždění měkkých tkání (svalů) s následným poškozením a ischemií tkáně.

3 FÁZE CRUSH SYNDROMU:

- 1) akutní 1-2 dny
- 2) subakutní 2 týdny
- 3) pozdní

PŘÍČINY

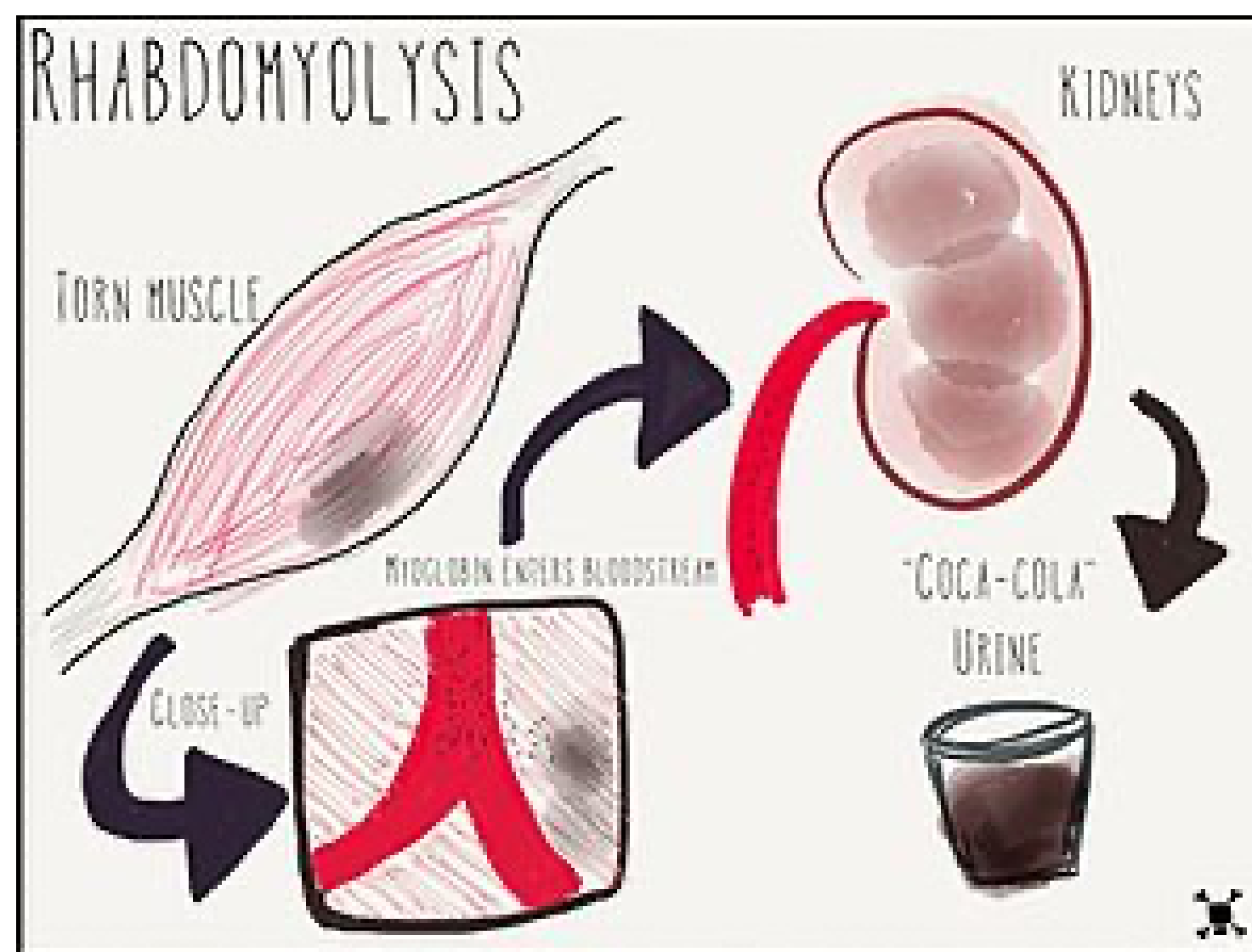
- trauma
- popáleniny
- úrazy elektrickým proudem
- zasypání (např. troskami budov)

ODSTRANĚNÍ TLAKU

uvolňuje se:

- myoglobin
- kyselé metabolity
- kalium

do tkání proniká tekutina a vzniká edém končetiny



KOMPARTMENT SYNDROM

= oteklé tkáně stlačují cévy -> sníží se přívod kyslíku a živin do tkání

5 P

PAIN

PULSE

PALLOR

PARALYSIS

PARESTHESIA

PŘÍZNAKY

- rychlé zhoršení stavu
- rhabdomyolýza = rozpad svalových vláken
- uvolněný myoglobin se dostane do glomerulů = vzniká akutní poškození ledvin
- hyperkalémie, hyperfosfatémie
- snížení objemu tekutin
- tachykardie, hypotenze
- bledost až šokový stav
- poruchy vědomí, bolest
- zvýšená kreatinínáza v séru a myoglobin v moči

LÉČBA

- tlumení bolesti
- alkalizující krystaloidy
- diuretika
- korekce hyperkalémie
- dekompresivní fasciotomie
- při těžkém poranění amputace končetiny