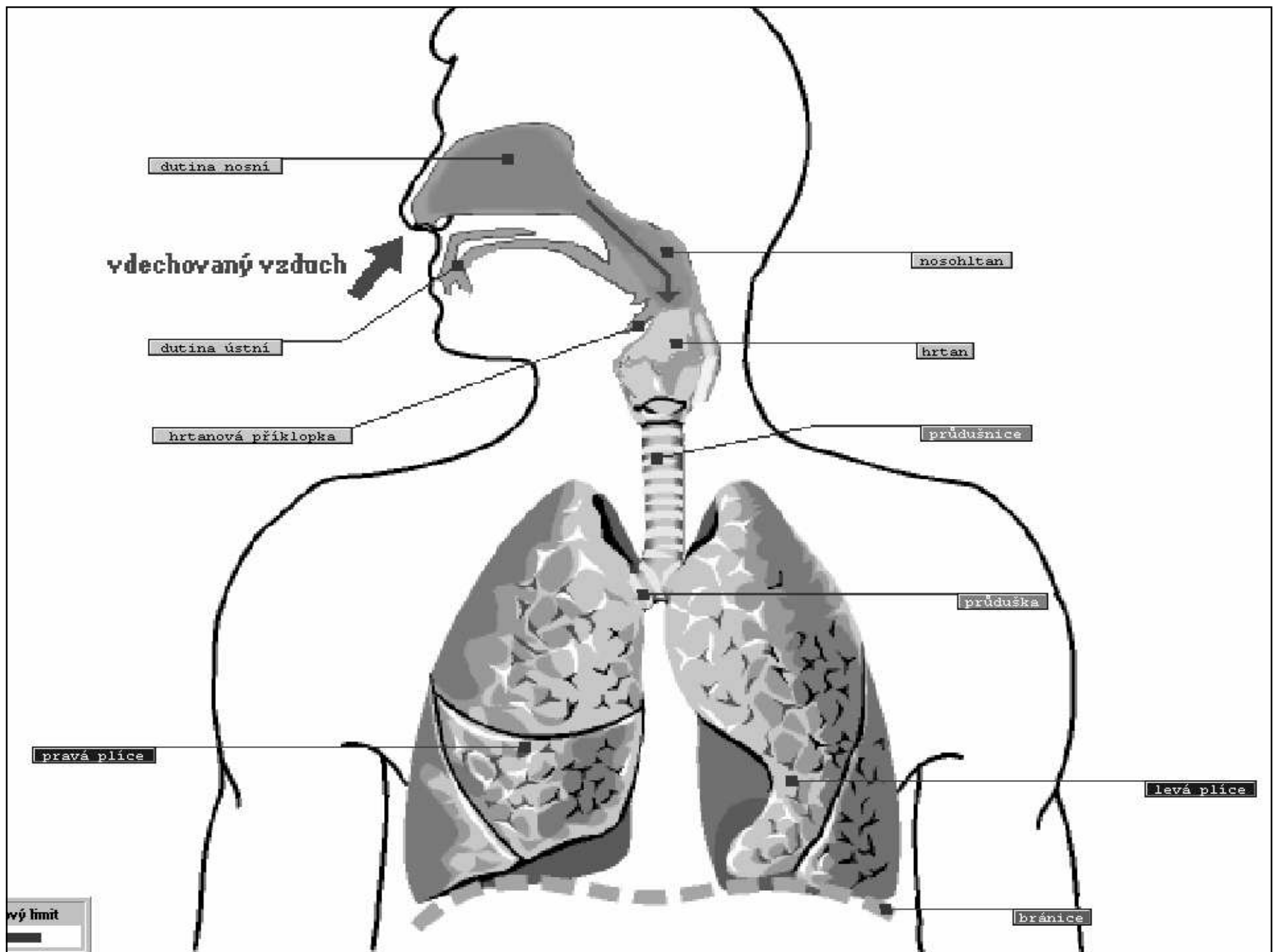


Soustava dýchací

**Anatomická stavba,
fyziologie**

Základní pojmy

- **Dýchací systém** / horní a dolní cesty dýchací /
- **Mechanika dýchání** / vdech, výdech, pomocné dýchací svaly, dechový objem, vitální kapacita plic
- **Základní funkce plic** / plicní ventilace, distribuce, difúze, perfuze /
- **Řízení dýchání**
- **Malý krevní oběh**



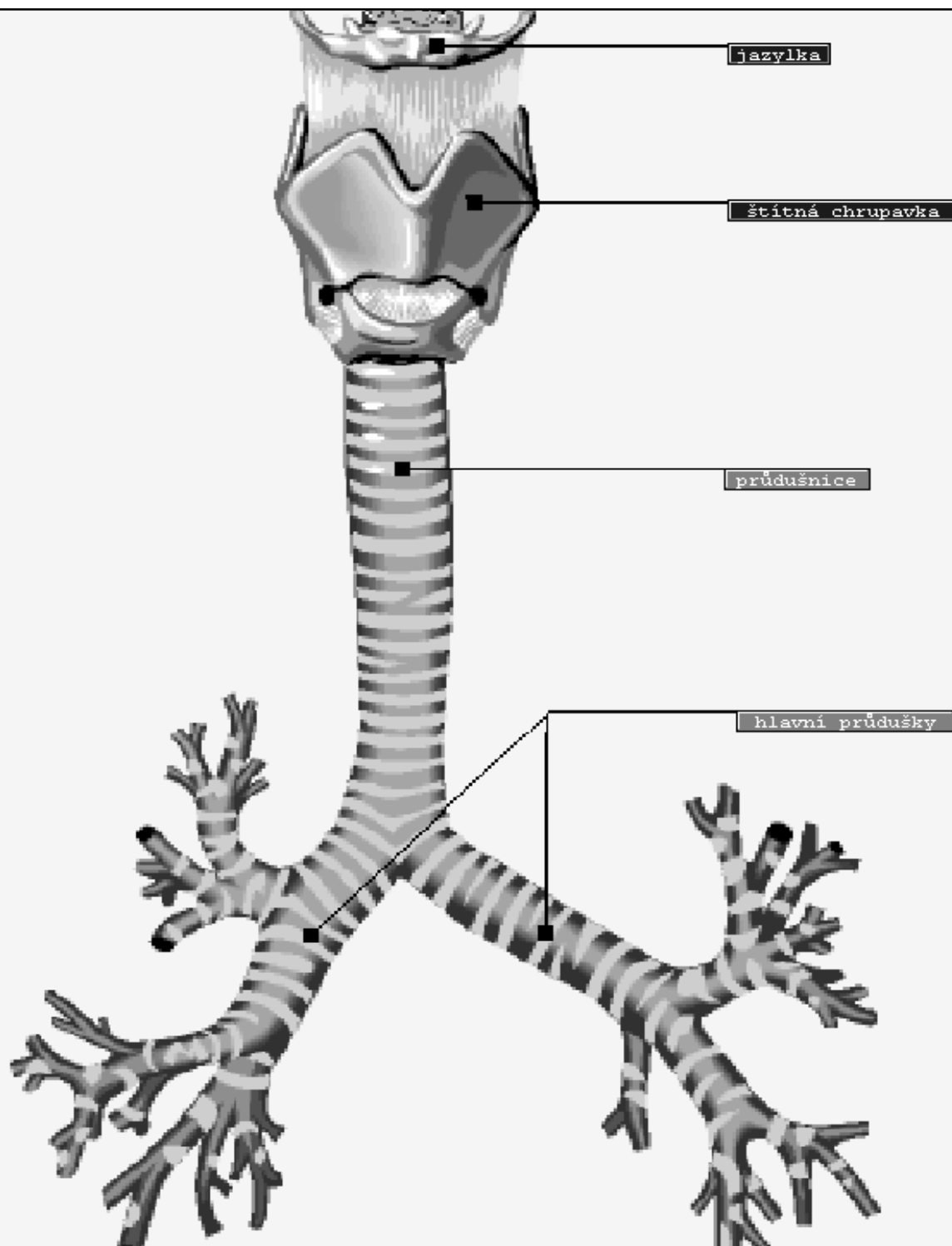
jazyk

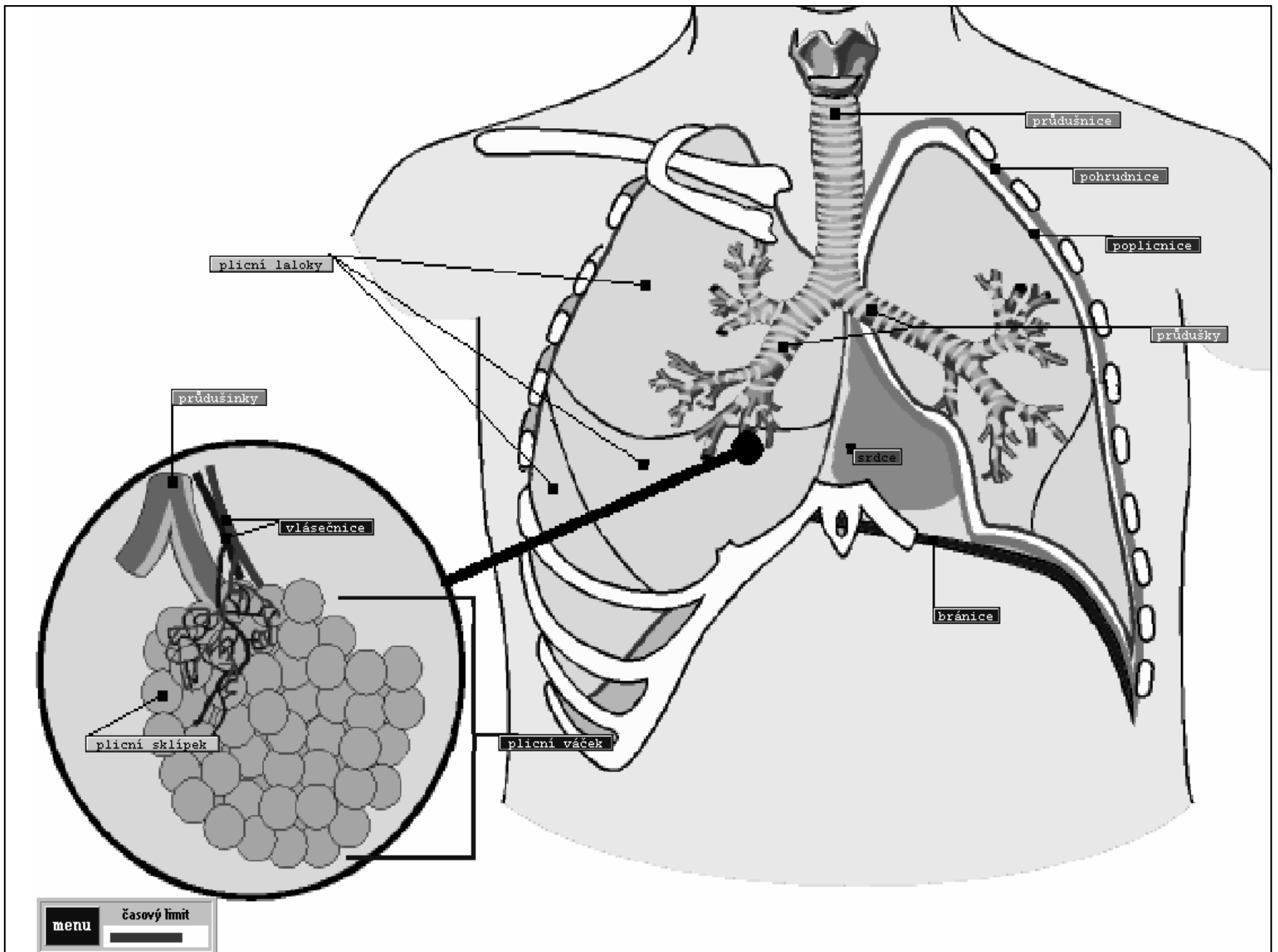
štítná chrupavka

průdušnice

hlavní průdušky

wý limit





horní dutá žíla

plicní tepna

plicní žíly

dolní dutá žíla

krevní řečiště jaterní

vrátnicová žíla

krevní řečiště střešní

horní systémový oběh
(hlava a paže)

oblouk srdečnice

plicní oběh

ledvinový krevní oběh

krevní oběh vrátnicový

dolní systémový oběh (v
dolní polovině těla)

