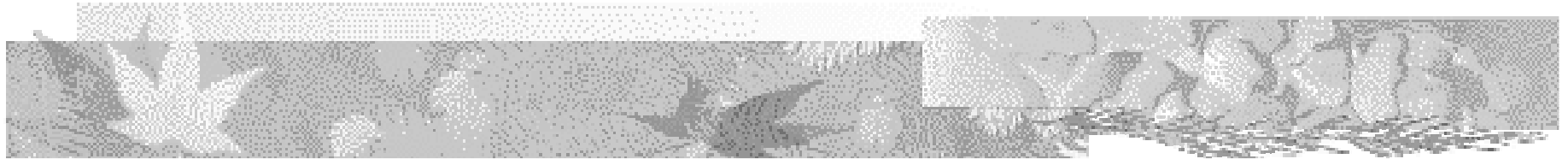


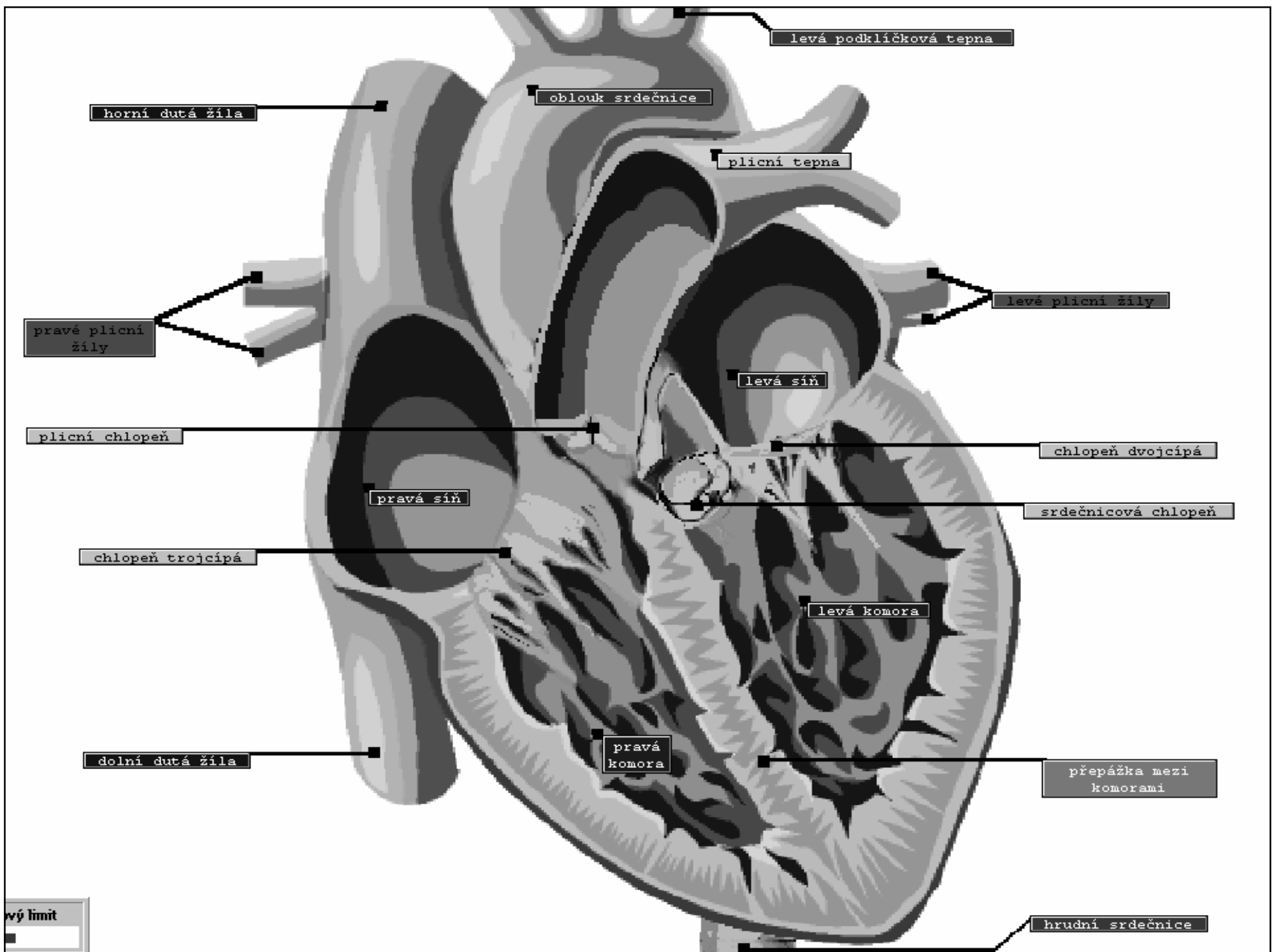
# **Krevní oběh**



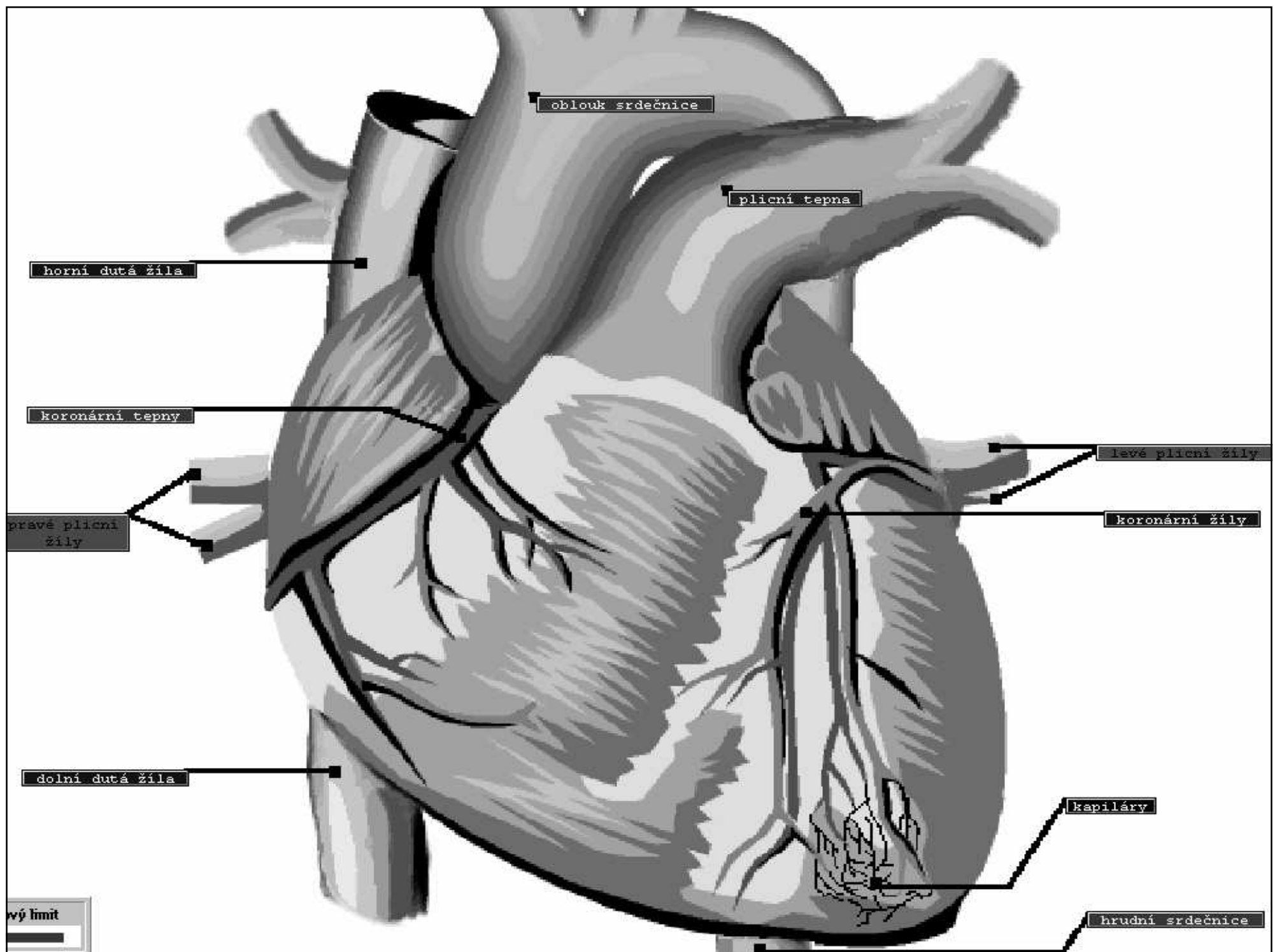
**Anatomická stavba,  
fyziologie**

# Základní pojmy

- **Srdce** / uložení, stavba, cévní zásobení, převodní srdeční systém, činnost srdce – systola a diastola, tep, TK, řízení srdeční činnosti /
- **Soustava krevních cév** / tepny, vlásečnice, žíly /
- **Velký krevní oběh**
- **Funkce a složení krve, krevní skupiny, zástava krvácení**

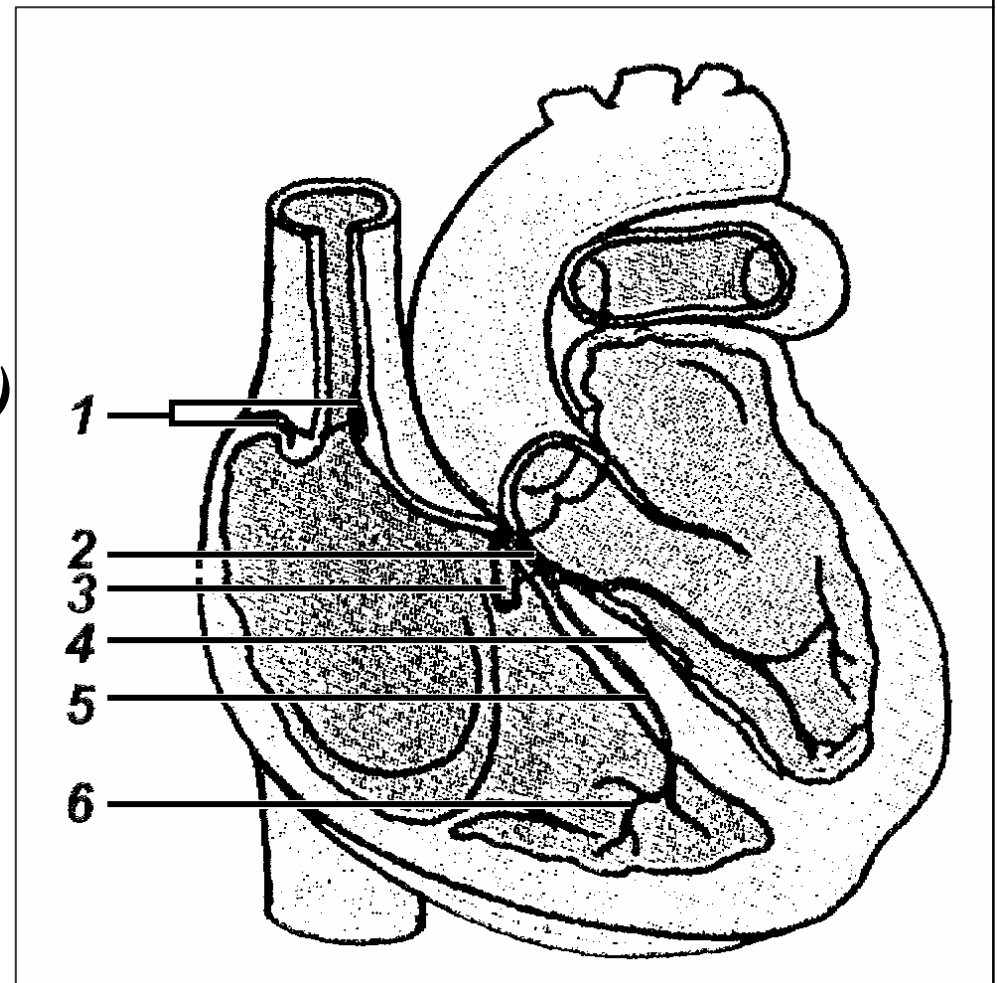


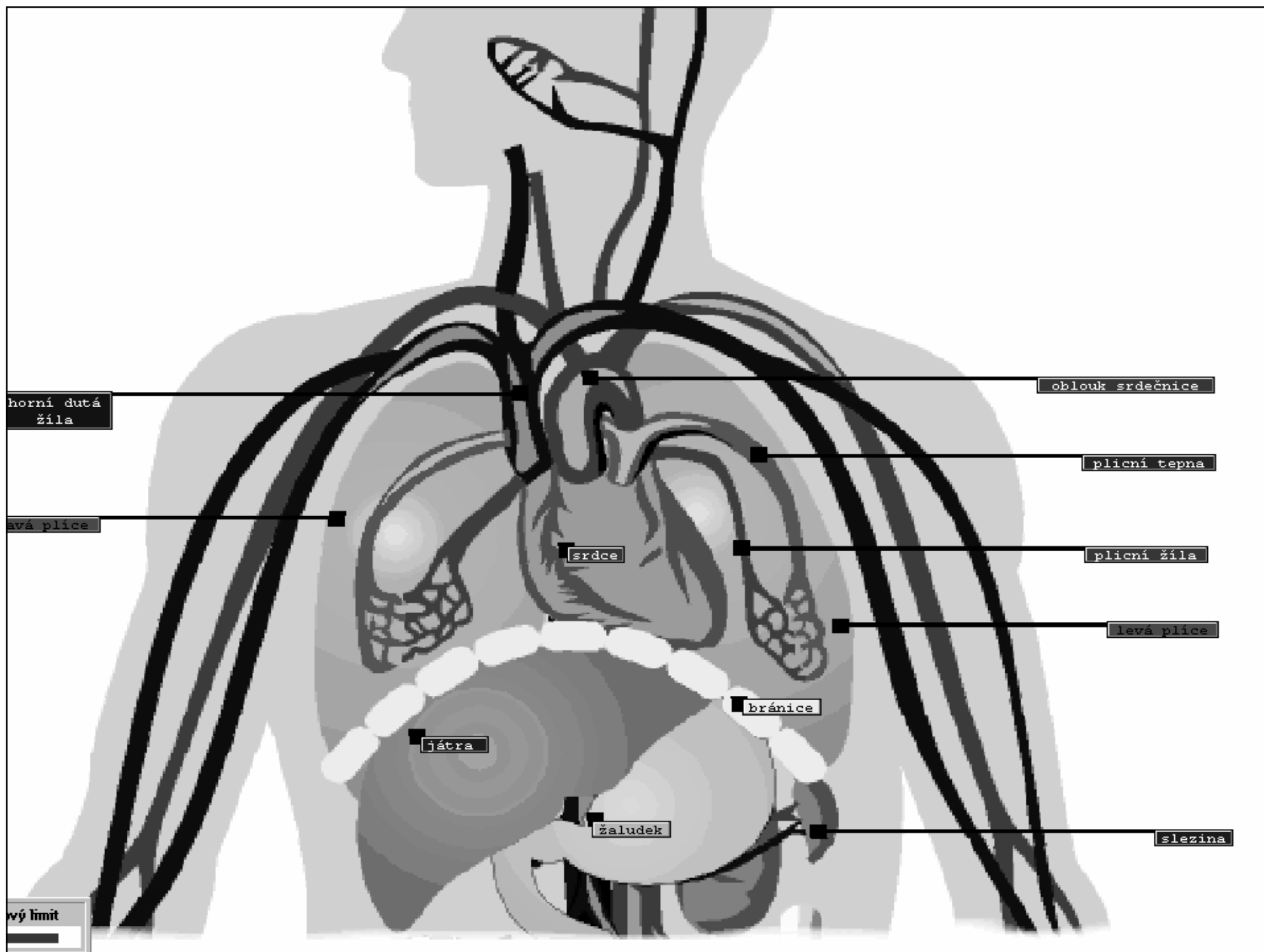
wý limit



# *Převodní systém srdeční*

- *1 – sinusový uzel,*
- *2 – Hisův svazek,*
- *3 – síňokomorový (atrioventrikulární, AV) uzel,*
- *4 – levé Tawarovo raménko,*
- *5 – pravé Tawarovo raménko,*
- *6 – Purkyňova vlákna*





horní dutá žíla

plicní tepna

plicní žíly

dolní dutá žíla

krevní řečiště jaterní

vrátnicová žíla

krevní řečiště střešní

horní systémový oběh  
(hlava a paže)

oblouk srdečnice

plicní oběh

ledvinový krevní oběh

krevní oběh vrátnicový

dolní systémový oběh (v  
dolní polovině těla)

## *Antigenní vlastnosti krevních skupin v systému AB0*

<i>Krevní skupina</i>	<i>aglutinogen v erythrocytech</i>	<i>aglutinin v séru</i>
<i>0</i>	–	anti-A a anti-B
<i>A</i>	A	anti-B
<i>B</i>	B	anti-A
<i>AB</i>	A+B	–