

Tabulka č.1: Deset energetických rostlin

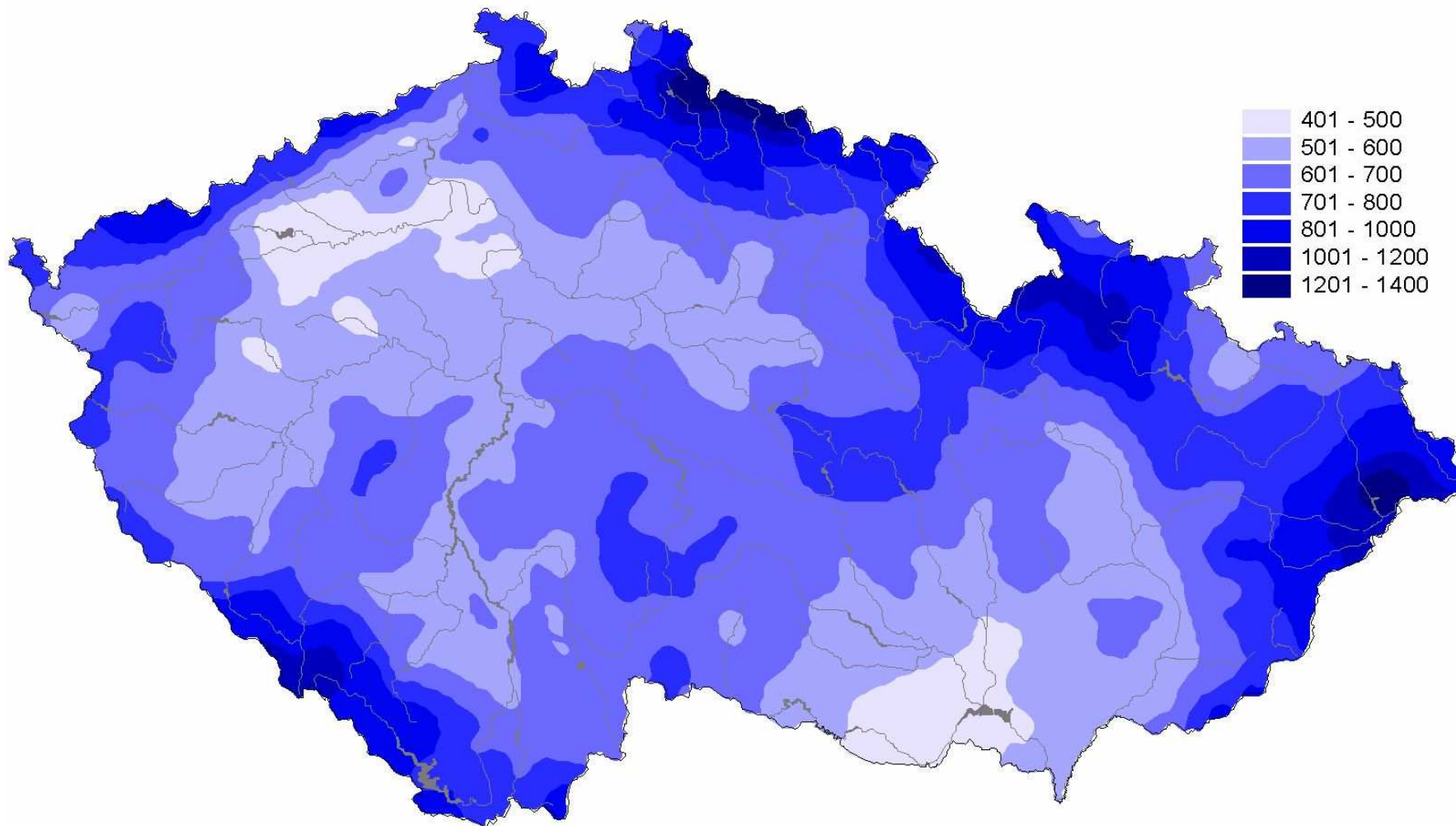
Rostlina	Výsev kg/ha	Výnos t/ha	Průměrné roční srážky mm	Průměrná roční teplota °C	Oblast	Výhřevnost GJ/t
Tritikale	130 - 180	10 - 12	600 - 700	-	bramborářská	15,5
<i>Kukuřice</i>	<i>30 - 50</i>	<i>32 - 40</i>	<i>-</i>	<i>7 - 9</i>	<i>kukuřičná</i>	<i>18,1</i>
Konopí seté	32 - 65	8,5 16	do 700 nad 701	-	-	20,1
<i>Světlice barvířská</i>	<i>15 - 30</i>	<i>4 - 5</i>	<i>do 600</i>	<i>8 - 11</i>	<i>-</i>	<i>17,8</i>
Topinambur hlíznatý	50 - 55 tis. hlíz/ha	8 - 10	nad 700	do 5	téměř všechny oblasti	16,8
<i>Řepka olejka</i>	<i>2 - 4</i>	<i>10</i>	<i>-</i>	<i>nad 7</i>	<i>-</i>	<i>22,0</i>
Laskavec	1,2 - 1,7	8 - 10	-	nad 7	kukuřičná, řepařská	17,5
<i>Sléz přeslenitý</i>	<i>6 - 10</i>	<i>8 - 12</i>	<i>-</i>	<i>-</i>	<i>-</i>	<i>17,6</i>
Topolovka růžová	5	13 - 16	-	-	-	17,0
<i>Jestřabina východní</i>	<i>15 - 25</i>	<i>10</i>	<i>nad 700</i>	<i>nad 7</i>	<i>-</i>	<i>20,8</i>

Tabulka č.2: Kogenerační jednotky

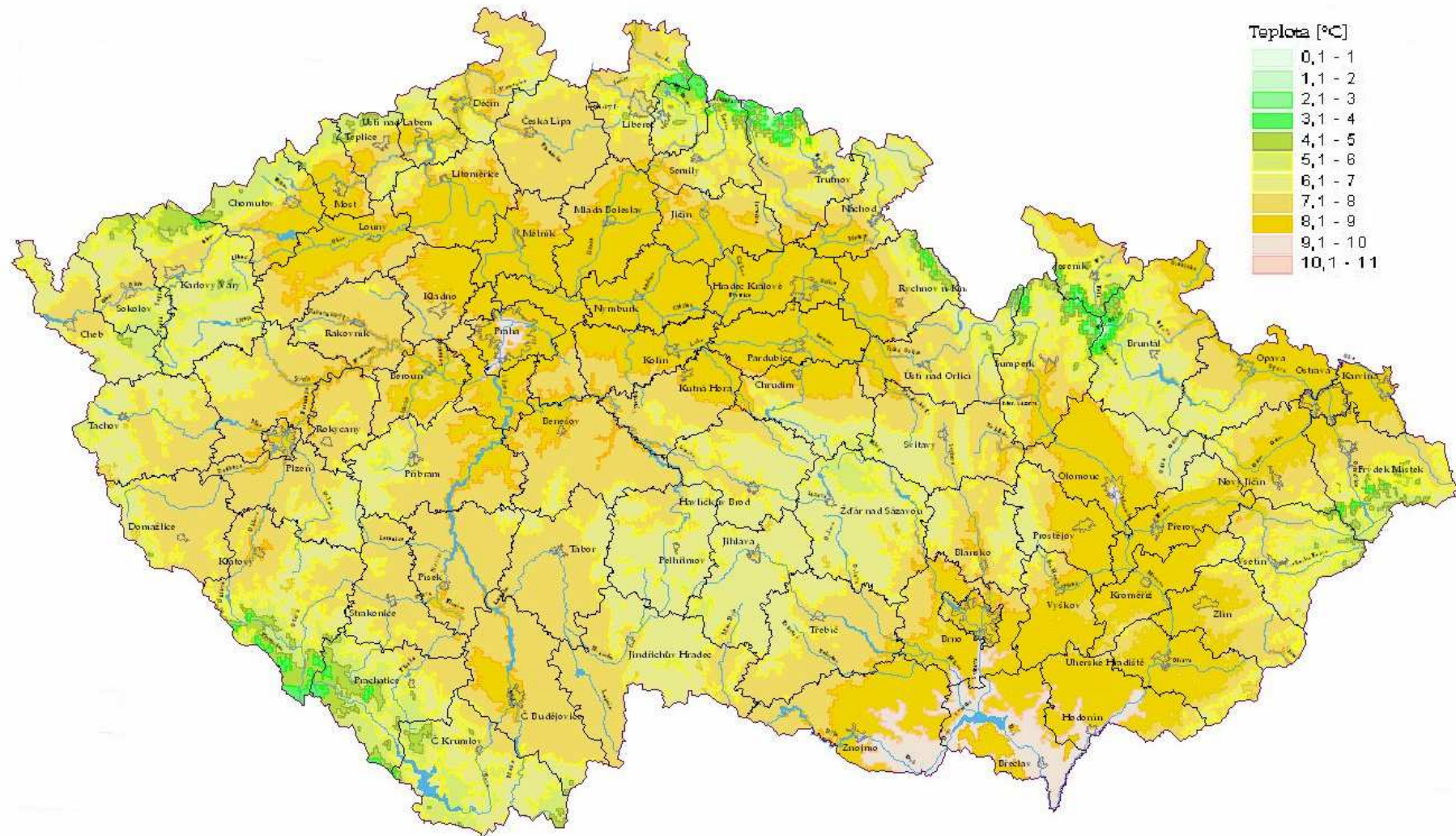
kogenerační jednotka	elektrická účinnost	tepelná účinnost	celková účinnost
s parními turbínami	0,18	0,64	0,76
<i>se spalovacími motory</i>	<i>0,39</i>	<i>0,48</i>	<i>0,86</i>
se spalovacími turbínami	0,30	0,42	0,72
<i>paroplynové</i>	<i>0,42</i>	<i>0,36</i>	<i>0,83</i>

1 Wh = 3,6 kJ

Mapa č.1: Normály ročních srážkových úhrnů 1961 - 1990 (mm)



Mapa č.2: Průměrná roční teplota vzduchu 1961 - 1990 (°C)



Chybí ještě mapa půdních typů a nadmořských výšek!