

Praktické cvičení č. 7

Reprodukční soustava muže a ženy

Literatura:

DYLEVSKÝ, I.: *Anatomie a fyziologie člověka: učebnice pro zdravotnické školy*. Olomouc: Epava, 1998. ISBN: 80-901667-0-9.

KOPECKÝ, M.: *Somatologie pro učitele*. Olomouc: UP, 2005. ISBN: 80-244-1072-9.

MACHOVÁ, J.: *Biologie člověka pro učitele*. Praha: Karolinum, 2002. ISBN: 80-7184-867-0.

ROKYTA, R.: *Somatologie I. a II. učebnice*. Praha: Eurolex Bohemia, 2006. ISBN: 80-86861-59-7.

TROJAN, S., SCHREIBER, M.: *Atlas biologie člověka*. Praha: Scientia, 2002. ISBN: 80-7183-257-X.

Úkol č. 1.: Jaká je základní funkce pohlavních orgánů:

a)

b)

V ženském pohlavním ústrojí navíc dochází ke:

a)

b)

c)

Úkol č. 2.: Pohlavní je určeno kombinací chromozómů X a Y, jakého pohlaví budou jedinci s kombinací těchto chromozómů:

XX –

XY –

Úkol č. 3.: Spojte, co k sobě patří pro pohlavní ústrojí muže:

	Varle
Zevní orgány	Pyj
	Šourek
	Předstojná žláza
Vnitřní orgány	Nadvarle
	Chámovod
	Semenné váčky

Úkol č. 4.: Vysvětlete následující pojmy:

Erekce –

Ejakulace –

Ejakulát –

.....
– pohlavní žlázy, produkují spermie (mužské pohlavní buňky) a testosteron (mužský pohlavní hormon), jsou párová a zavěšena v šourku, parenchym se skládá ze **semenotvorných kanálků** stočených do lalůček a oddělených vazivovými přepážkami. Semenotvorný epitel je tvořený vlastním spermiogenní epitelem (od puberty probíhá spermiogeneze – tvorba mužských gamet) a podpůrnými Sertoliho buňkami (ochranná a vyživovací funkce). V řídkém vazivu obklopujícím kanálky se nachází intersticiální Leydigovy buňky produkující testosteron.

.....
– párová trubice asi 40 cm, pokračování chodby nadvarlete. Do břišní dutiny prochází tříselným kanálem spolu s cévami a nervy, prostupuje předstojnou žlázou a ústí do močové trubice.

.....
– malá žláza přiložená k močovému měchýři a produkující hustou tekutinu, která se mísí se spermatem.

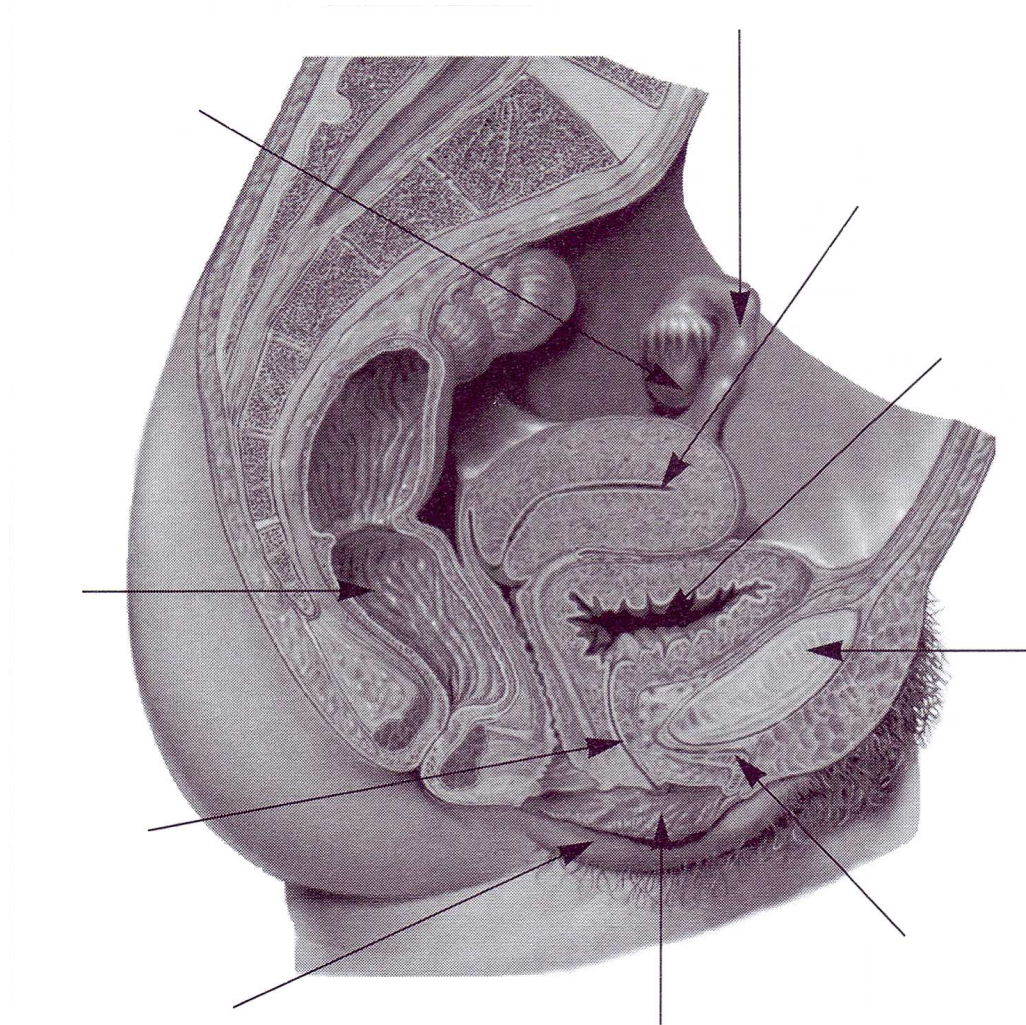
.....
– nepárový svalově žláznatý orgán, obklopuje močovou trubici při bázi močového měchýře a produkuje na enzymy bohatou tekutinu aktivizující sperma.

.....
– vychází z močového měchýře, prostupuje prostatou a vstupuje do pyje, kde vyústí na jeho vrcholu.

Úkol č. 7.: Spojte, co k sobě patří pro pohlavní ústrojí ženy:

Zevní orgány	Poševní předsíň
	Děloha
	Velké stydké pysky
	Pochva
Vnitřní orgány	Vejcovod
	Poštěváček
	Vaječník
	Malé stydké pysky

Úkol č. 8.: Popište česky a latinsky pohlavní orgány ženy.



Úkol č. 9.: K charakteristice zevních i vnitřních orgánů pohlavního ústrojí ženy přiřadte správný název (český i latinský):

.....

– ženská párová pohlavní žláza, funkce spočívá v produkci vajíček (ženských pohlavních buněk) a v produkci ženských pohlavních hormonů (estrogenu). Rozlišuje se dřeňovou a korovou část, v kůře se nachází primární folikuly (300 – 400), které dozrávají na Graafovy folikuly. Činnost vaječníků je cyklická, tzv. ovariální cyklus.

.....

– elastická trubice, délka 10-15cm, vzadu rozšířena do klenby poševní. Její ústí je kryto tenkou vazivovou panenskou blankou (hymen). Zprostředkovává vstup spermii při pohlavním styku. A je cestou pro dítě při porodu.

.....
– párová trubice dlouhá 10-15cm, nálevkovitě se otevírá do dutiny břišní, ústí do dělohy, uvnitř kmitající řasinkový epitel. Zde nejčastěji dojde k oplození.

.....
– ve stydké rýze překryty velkými stydkými pysky, úzké řasy lemující předsíň pochvy a shora kryjí poštváček (klitoris).

.....
– nepárový dutý svalový orgán, tvar hrušky, velikost 7 – 8cm, zúženou částí (hrdlem) vyčnívá do pochvy jako čípek (uvula). Stěna je tvořena ze 3 vrstev: perimetrium (vazivový obal), myometrium (svalovina) a endometrium (sliznice). Zajišťuje vývoj zárodku a plodu.

.....
– kožní řasy vyplněné tukem, mezi nimi je rýha stydká.

.....
– trojhranné vyvýšení před a nad symfýzou, podkladem je tukový polštář, pokryté pubickým ochlupením s charakteristickým ostrým zakončením.

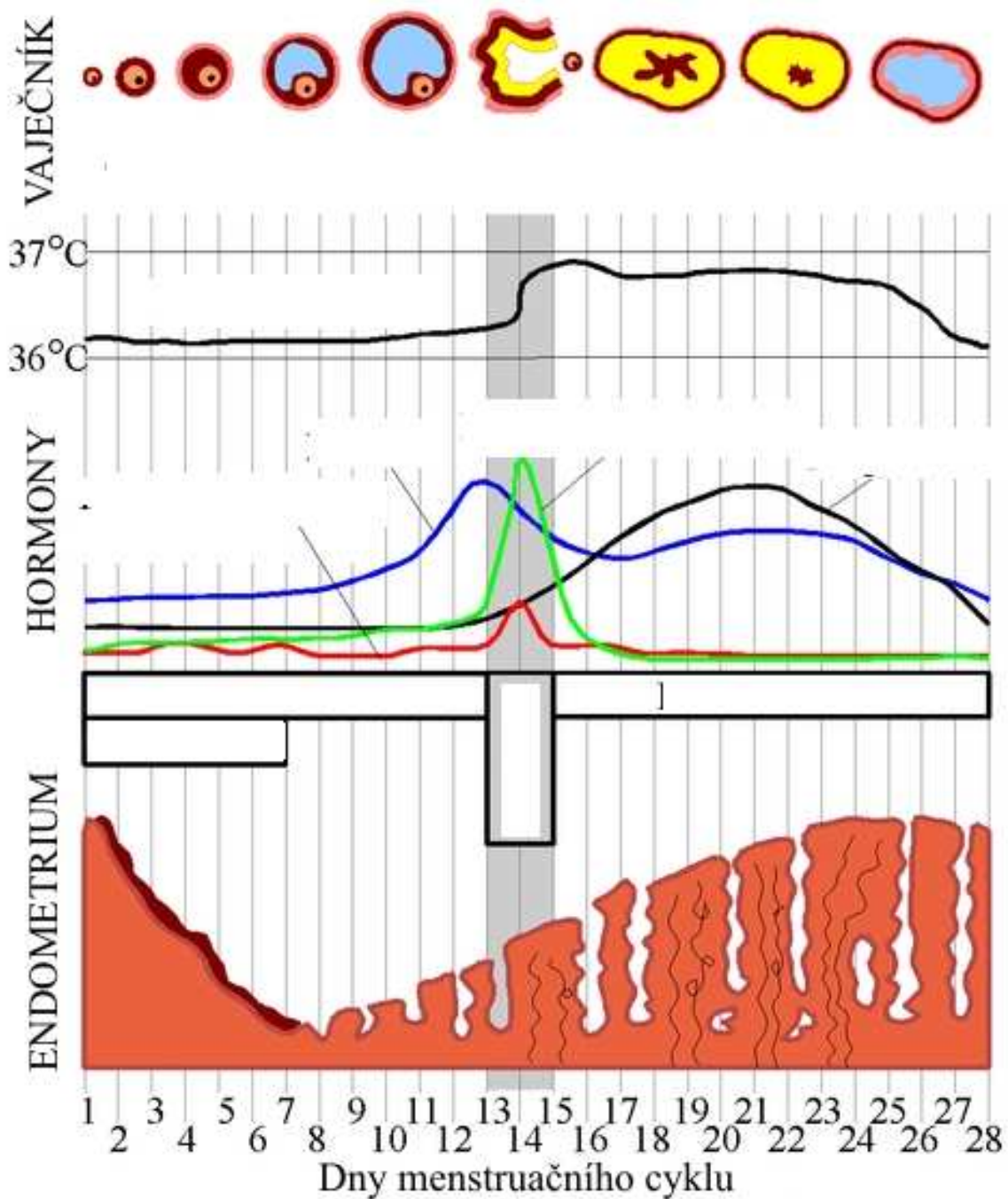
.....
– prostor mezi malými stydkými pysky, v předu do ni vyústuje močová trubice, ze ní je vchod poševní. Při poševním vchodu jsou ústí dvou větších předsíňových žláz, které vyměšují hlen.

Úkol č. 10.: Doplňte tabulku pro menstruační cyklus:

Den	Fáze	Změny
1. – 5.		Sliznice děložní se odlučuje a odchází ze projevu krvácení hrdlem děložním a pochvou.
	Proliferační fáze (folikulární)	
		Uvolnění zralého vajíčka z vaječníku. Při prasknutí dominantního folikulu na povrchu vaječníku se z něj vyplaví vajíčko, které je zachyceno vejcovodem.
15. – 28.		

Úkol č. 11.: Do obrázku doplňte následující pojmy:

Dozrávání folikulu, tělesná teplota, ovulace, progesteron, žluté tělísko, folikul stimulující hormon, zánik, estradiol, luteinizační hormon, menstruace, ovulace, folikulární fáze, luteální fáze.



Kontrola provedena dne:

Podpis: